

医学部学生の学修時間と教育への満足度（令和5年度）

医学部学生の学修時間と教育への満足度についての情報を、「令和5年度医学部学生生活実態調査」の結果を基に公表します

1 学修時間	2
2 教育への満足度	7

<令和5年度医学部学生生活実態調査の概要>

1. 目的

本学医学部の教育を多角的に分析・評価し、教育の改善・向上に役立てるため、医学部学生の生活実態に関する調査を実施した

2. 対象

令和5年度 医学部1～5年生 計674人

学年	在籍者数
1年	133
2年	139
3年	131
4年	137
5年	134
計	674

※参考：令和4年度 医学部1～5年生 677人、令和3年度 医学部1～5年生 669人

3. 実施時期

令和6年1月～2月

5. 回収率

令和5年度 回収率95.7%（回答者645/在籍者674）

学年	在籍者数	回答者数	回収率
1年	133	129	97.0%
2年	139	135	97.1%
3年	131	127	96.9%
4年	137	129	94.2%
5年	134	125	93.3%
計	674	645	95.7%

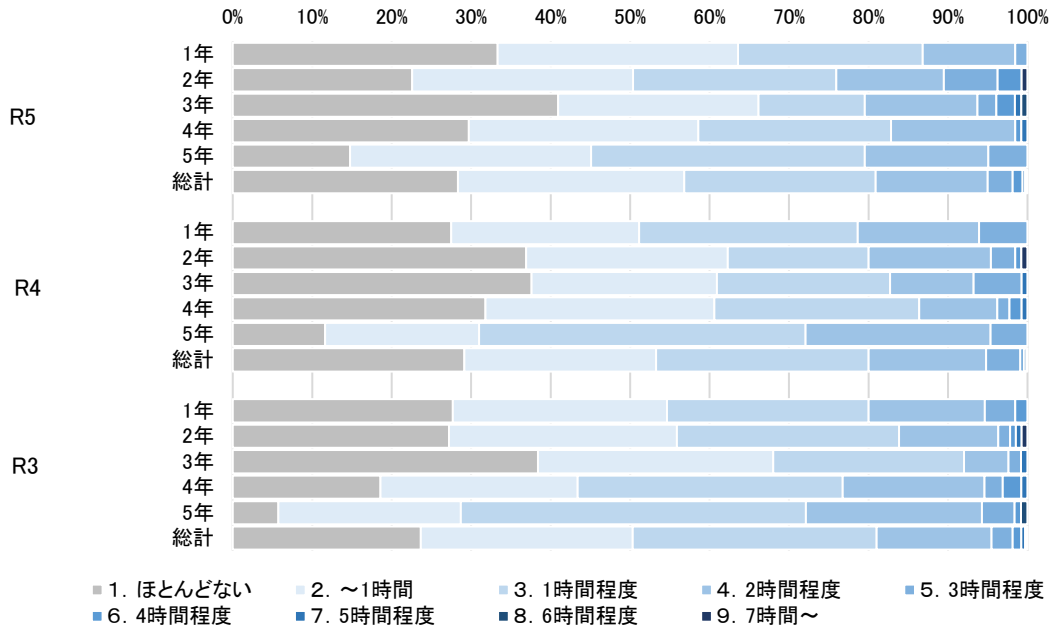
※参考：令和4年度 回収率96.9%（回答者656/在籍者677） 令和3年度 回収率96.1%（回答者643/在籍者669）

4. 実施主体

医学部教育評価委員会（事務担当：医学部附属教育評価室）

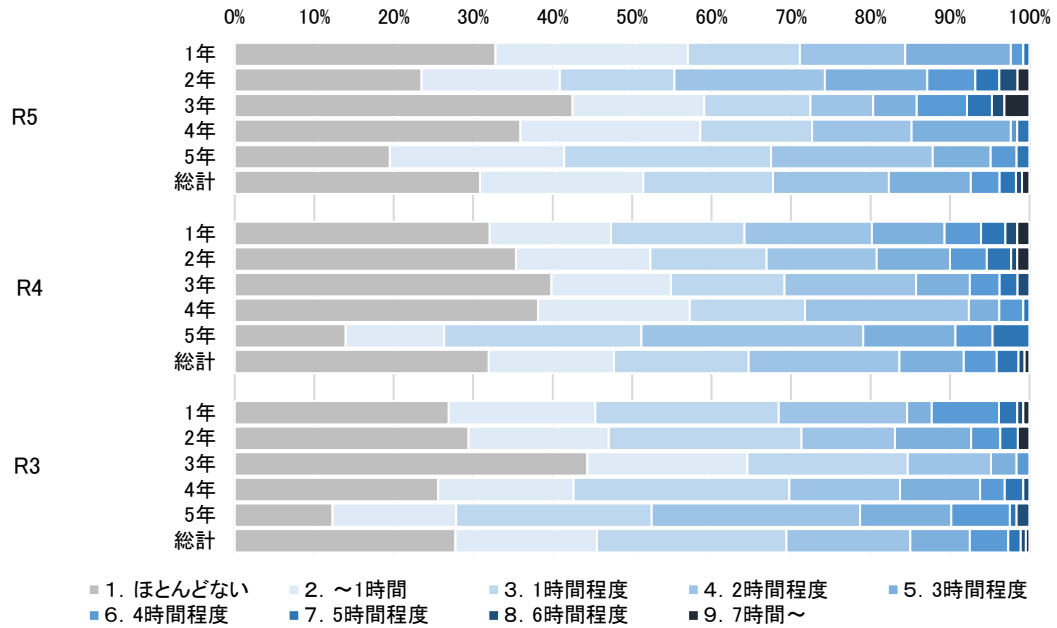
1 学修実態

Q1-1 授業日(平日)の平均的な自己学習時間(時間/日) * 試験直前および試験期間中は除く



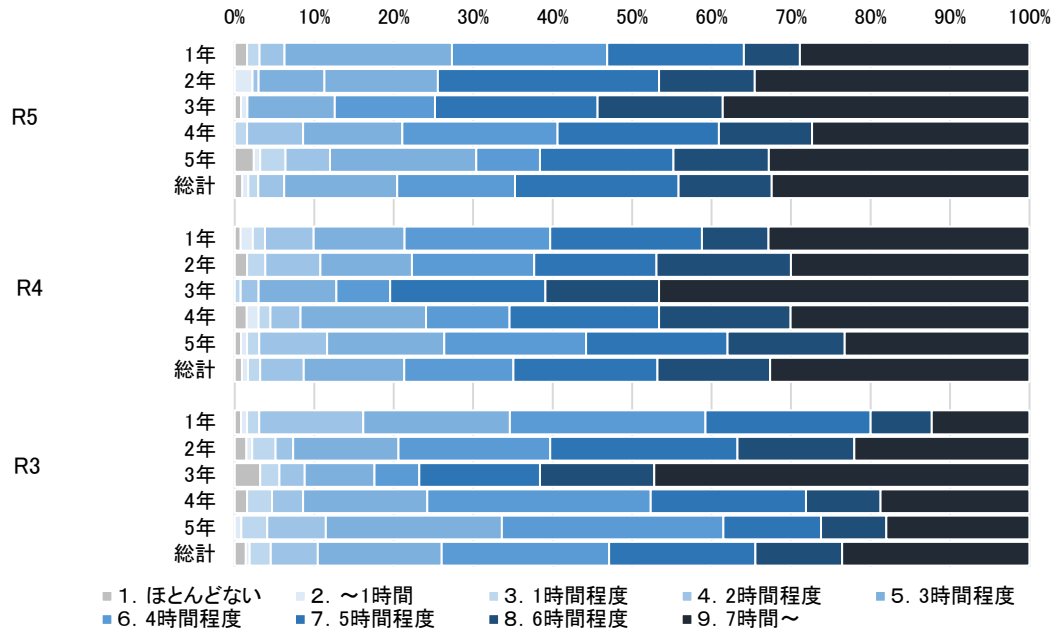
年度	学年	1. ほとんどない	2. ~1時間	3. 1時間程度	4. 2時間程度	5. 3時間程度	6. 4時間程度	7. 5時間程度	8. 6時間程度	9. 7時間〜	計
R5	1年	43 33.3%	39 30.2%	30 23.3%	15 11.6%	2 1.6%	0 0.0%	0 0.0%	0 0.0%	0 0.0%	129 100%
	2年	30 22.6%	37 27.8%	34 25.6%	18 13.5%	9 6.8%	4 3.0%	0 0.0%	0 0.0%	1 0.8%	133 100%
	3年	52 40.9%	32 25.2%	17 13.4%	18 14.2%	3 2.4%	3 2.4%	1 0.8%	1 0.8%	0 0.0%	127 100%
	4年	38 29.7%	37 28.9%	31 24.2%	20 15.6%	0 0.0%	1 0.8%	1 0.8%	0 0.0%	0 0.0%	128 100%
	5年	18 14.8%	37 30.3%	42 34.4%	19 15.6%	6 4.9%	0 0.0%	0 0.0%	0 0.0%	0 0.0%	122 100%
	計	181 28.3%	182 28.5%	154 24.1%	90 14.1%	20 3.1%	8 1.3%	2 0.3%	1 0.2%	1 0.2%	639 100%
R4	1年	36 27.5%	31 23.7%	36 27.5%	20 15.3%	8 6.1%	0 0.0%	0 0.0%	0 0.0%	0 0.0%	131 100%
	2年	48 36.9%	33 25.4%	23 17.7%	20 15.4%	4 3.1%	1 0.8%	0 0.0%	0 0.0%	1 0.8%	130 100%
	3年	50 37.6%	31 23.3%	29 21.8%	14 10.5%	8 6.0%	0 0.0%	1 0.8%	0 0.0%	0 0.0%	133 100%
	4年	42 31.8%	38 28.8%	34 25.8%	13 9.8%	2 1.5%	2 1.5%	1 0.8%	0 0.0%	0 0.0%	132 100%
	5年	15 11.6%	25 19.4%	53 41.1%	30 23.3%	6 4.7%	0 0.0%	0 0.0%	0 0.0%	0 0.0%	129 100%
	計	191 29.2%	158 24.1%	175 26.7%	97 14.8%	28 4.3%	3 0.5%	2 0.3%	0 0.0%	1 0.2%	655 100%
R3	1年	36 27.7%	35 26.9%	33 25.4%	19 14.6%	5 3.8%	2 1.5%	0 0.0%	0 0.0%	0 0.0%	130 100%
	2年	37 27.2%	39 28.7%	38 27.9%	17 12.5%	2 1.5%	1 0.7%	1 0.7%	0 0.0%	1 0.7%	136 100%
	3年	48 38.4%	37 29.6%	30 24.0%	7 5.6%	2 1.6%	0 0.0%	1 0.8%	0 0.0%	0 0.0%	125 100%
	4年	24 18.6%	32 24.8%	43 33.3%	23 17.8%	3 2.3%	3 2.3%	1 0.8%	0 0.0%	0 0.0%	129 100%
	5年	7 5.7%	28 23.0%	53 43.4%	27 22.1%	5 4.1%	1 0.8%	0 0.0%	1 0.8%	0 0.0%	122 100%
	計	152 23.7%	171 26.6%	197 30.7%	93 14.5%	17 2.6%	7 1.1%	3 0.5%	1 0.2%	1 0.2%	642 100%

Q1-2 休日の平均的な自己学習時間(時間/日) * 試験直前および試験期間中は除く



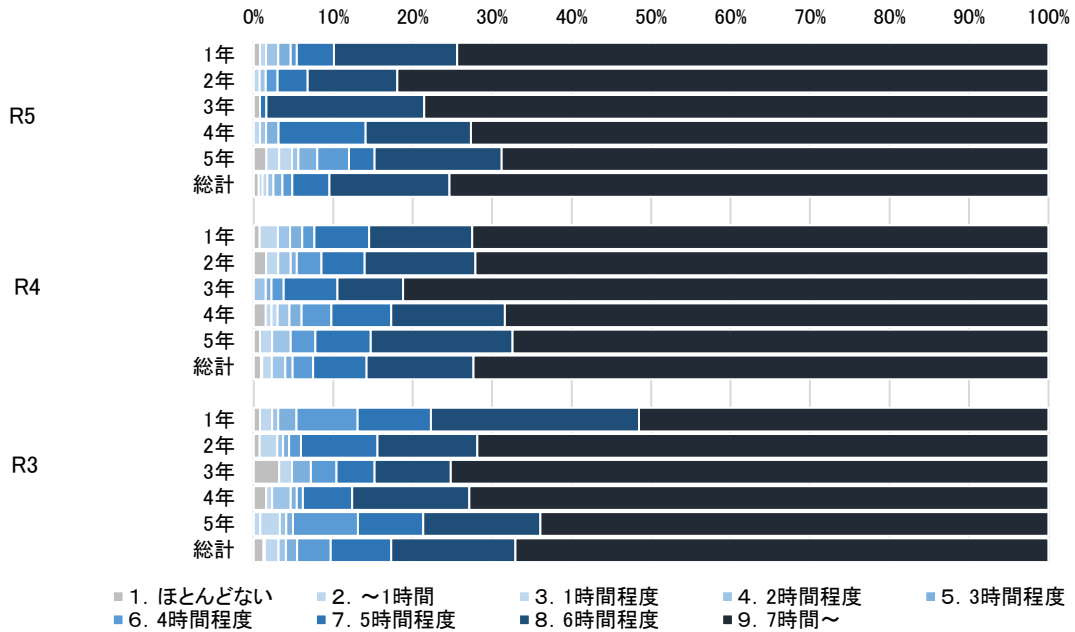
年度	学年	1. ほとんどない	2. ~1時間	3. 1時間程度	4. 2時間程度	5. 3時間程度	6. 4時間程度	7. 5時間程度	8. 6時間程度	9. 7時間~	計
R5	1年	42 32.8%	31 24.2%	18 14.1%	17 13.3%	17 13.3%	2 1.6%	1 0.8%	0 0.0%	0 0.0%	128 100%
	2年	31 23.5%	23 17.4%	19 14.4%	25 18.9%	17 12.9%	8 6.1%	4 3.0%	3 2.3%	2 1.5%	132 100%
	3年	54 42.5%	21 16.5%	17 13.4%	10 7.9%	7 5.5%	8 6.3%	4 3.1%	2 1.6%	4 3.1%	127 100%
	4年	46 35.9%	29 22.7%	18 14.1%	16 12.5%	16 12.5%	1 0.8%	2 1.6%	0 0.0%	0 0.0%	128 100%
	5年	24 19.5%	27 22.0%	32 26.0%	25 20.3%	9 7.3%	4 3.3%	2 1.6%	0 0.0%	0 0.0%	123 100%
	計	197 30.9%	131 20.5%	104 16.3%	93 14.6%	66 10.3%	23 3.6%	13 2.0%	5 0.8%	6 0.9%	638 100%
R4	1年	42 32.1%	20 15.3%	22 16.8%	21 16.0%	12 9.2%	6 4.6%	4 3.1%	2 1.5%	2 1.5%	131 100%
	2年	46 35.4%	22 16.9%	19 14.6%	18 13.8%	12 9.2%	6 4.6%	4 3.1%	1 0.8%	2 1.5%	130 100%
	3年	53 39.8%	20 15.0%	19 14.3%	22 16.5%	9 6.8%	5 3.8%	3 2.3%	2 1.5%	0 0.0%	133 100%
	4年	50 38.2%	25 19.1%	19 14.5%	27 20.6%	5 3.8%	4 3.1%	1 0.8%	0 0.0%	0 0.0%	131 100%
	5年	18 14.0%	16 12.4%	32 24.8%	36 27.9%	15 11.6%	6 4.7%	6 4.7%	0 0.0%	0 0.0%	129 100%
	計	209 32.0%	103 15.7%	111 17.0%	124 19.0%	53 8.1%	27 4.1%	18 2.8%	5 0.8%	4 0.6%	654 100%
R3	1年	35 26.9%	24 18.5%	30 23.1%	21 16.2%	4 3.1%	11 8.5%	3 2.3%	1 0.8%	1 0.8%	130 100%
	2年	40 29.4%	24 17.6%	33 24.3%	16 11.8%	13 9.6%	5 3.7%	3 2.2%	0 0.0%	2 1.5%	136 100%
	3年	55 44.4%	25 20.2%	25 20.2%	13 10.5%	4 3.2%	2 1.6%	0 0.0%	0 0.0%	0 0.0%	124 100%
	4年	33 25.6%	22 17.1%	35 27.1%	18 14.0%	13 10.1%	4 3.1%	3 2.3%	1 0.8%	0 0.0%	129 100%
	5年	15 12.3%	19 15.6%	30 24.6%	32 26.2%	14 11.5%	9 7.4%	1 0.8%	2 1.6%	0 0.0%	122 100%
	計	178 27.8%	114 17.8%	153 23.9%	100 15.6%	48 7.5%	31 4.8%	10 1.6%	4 0.6%	3 0.5%	641 100%

Q1-3 試験直前および試験期間中の授業日(平日)の平均的な自己学習時間(時間/日)



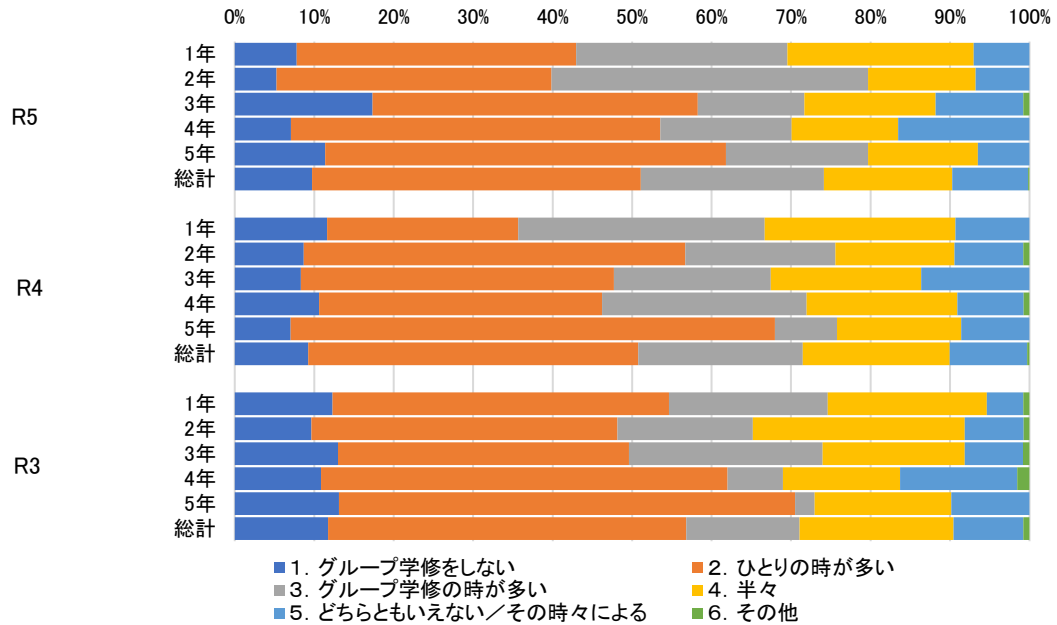
年度	学年	1. ほとんどない	2. ~1時間	3. 1時間程度	4. 2時間程度	5. 3時間程度	6. 4時間程度	7. 5時間程度	8. 6時間程度	9. 7時間~	計
R5	1年	2 1.6%	0 0.0%	2 1.6%	4 3.1%	27 21.1%	25 19.5%	22 17.2%	9 7.0%	37 28.9%	128 100%
	2年	0 0.0%	3 2.3%	0 0.0%	1 0.8%	11 8.3%	19 14.3%	37 27.8%	16 12.0%	46 34.6%	133 100%
	3年	1 0.8%	1 0.8%	0 0.0%	0 0.0%	14 11.0%	16 12.6%	26 20.5%	20 15.7%	49 38.6%	127 100%
	4年	0 0.0%	0 0.0%	2 1.6%	9 7.0%	16 12.5%	25 19.5%	26 20.3%	15 11.7%	35 27.3%	128 100%
	5年	3 2.4%	1 0.8%	4 3.2%	7 5.6%	23 18.4%	10 8.0%	21 16.8%	15 12.0%	41 32.8%	125 100%
	計	6 0.9%	5 0.8%	8 1.2%	21 3.3%	91 14.2%	95 14.8%	132 20.6%	75 11.7%	208 32.4%	641 100%
R4	1年	1 0.8%	2 1.5%	2 1.5%	8 6.1%	15 11.5%	24 18.3%	25 19.1%	11 8.4%	43 32.8%	131 100%
	2年	2 1.5%	0 0.0%	3 2.3%	9 6.9%	15 11.5%	20 15.4%	20 15.4%	22 16.9%	39 30.0%	130 100%
	3年	0 0.0%	0 0.0%	1 0.8%	3 2.3%	13 9.8%	9 6.8%	26 19.5%	19 14.3%	62 46.6%	133 100%
	4年	2 1.5%	2 1.5%	2 1.5%	5 3.8%	21 15.8%	14 10.5%	25 18.8%	22 16.5%	40 30.1%	133 100%
	5年	1 0.8%	1 0.8%	2 1.6%	11 8.5%	19 14.7%	23 17.8%	23 17.8%	19 14.7%	30 23.3%	129 100%
	計	6 0.9%	5 0.8%	10 1.5%	36 5.5%	83 12.7%	90 13.7%	119 18.1%	93 14.2%	214 32.6%	656 100%
R3	1年	1 0.8%	1 0.8%	2 1.5%	17 13.1%	24 18.5%	32 24.6%	27 20.8%	10 7.7%	16 12.3%	130 100%
	2年	2 1.5%	1 0.7%	4 2.9%	3 2.2%	18 13.2%	26 19.1%	32 23.5%	20 14.7%	30 22.1%	136 100%
	3年	4 3.2%	0 0.0%	3 2.4%	4 3.2%	11 8.8%	7 5.6%	19 15.2%	18 14.4%	59 47.2%	125 100%
	4年	2 1.6%	0 0.0%	4 3.1%	5 3.9%	20 15.6%	36 28.1%	25 19.5%	12 9.4%	24 18.8%	128 100%
	5年	0 0.0%	1 0.8%	4 3.3%	9 7.4%	27 22.1%	34 27.9%	15 12.3%	10 8.2%	22 18.0%	122 100%
	計	9 1.4%	3 0.5%	17 2.7%	38 5.9%	100 15.6%	135 21.1%	118 18.4%	70 10.9%	151 23.6%	641 100%

Q1-4 試験直前および試験期間中の休日の平均的な自己学習時間(時間/日)



年度	学年	1. ほとんどない	2. ~1時間	3. 1時間程度	4. 2時間程度	5. 3時間程度	6. 4時間程度	7. 5時間程度	8. 6時間程度	9. 7時間~	計
R5	1年	1 0.8%	0 0.0%	1 0.8%	2 1.6%	2 1.6%	1 0.8%	6 4.7%	20 15.5%	96 74.4%	129 100%
	2年	0 0.0%	1 0.8%	0 0.0%	1 0.8%	0 0.0%	2 1.5%	5 3.8%	15 11.3%	109 82.0%	133 100%
	3年	1 0.8%	0 0.0%	0 0.0%	0 0.0%	0 0.0%	0 0.0%	1 0.8%	25 19.8%	99 78.6%	126 100%
	4年	0 0.0%	0 0.0%	1 0.8%	1 0.8%	2 1.6%	0 0.0%	14 10.9%	17 13.3%	93 72.7%	128 100%
	5年	2 1.6%	2 1.6%	2 1.6%	1 0.8%	3 2.4%	5 4.0%	4 3.2%	20 16.0%	86 68.8%	125 100%
	計	4 0.6%	3 0.5%	4 0.6%	5 0.8%	7 1.1%	8 1.2%	30 4.7%	97 15.1%	483 75.4%	641 100%
R4	1年	1 0.8%	0 0.0%	3 2.3%	2 1.5%	2 1.5%	2 1.5%	9 6.9%	17 13.0%	95 72.5%	131 100%
	2年	2 1.6%	0 0.0%	2 1.6%	2 1.6%	1 0.8%	4 3.1%	7 5.4%	18 14.0%	93 72.1%	129 100%
	3年	0 0.0%	0 0.0%	0 0.0%	2 1.5%	1 0.8%	2 1.5%	9 6.8%	11 8.3%	108 81.2%	133 100%
	4年	2 1.5%	1 0.8%	1 0.8%	2 1.5%	2 1.5%	5 3.8%	10 7.5%	19 14.3%	91 68.4%	133 100%
	5年	1 0.8%	0 0.0%	2 1.6%	3 2.3%	0 0.0%	4 3.1%	9 7.0%	23 17.8%	87 67.4%	129 100%
	計	6 0.9%	1 0.2%	8 1.2%	11 1.7%	6 0.9%	17 2.6%	44 6.7%	88 13.4%	474 72.4%	655 100%
R3	1年	1 0.8%	0 0.0%	2 1.5%	1 0.8%	3 2.3%	10 7.7%	12 9.2%	34 26.2%	67 51.5%	130 100%
	2年	1 0.7%	0 0.0%	3 2.2%	1 0.7%	1 0.7%	2 1.5%	13 9.6%	17 12.6%	97 71.9%	135 100%
	3年	4 3.2%	0 0.0%	2 1.6%	0 0.0%	3 2.4%	4 3.2%	6 4.8%	12 9.6%	94 75.2%	125 100%
	4年	2 1.6%	0 0.0%	1 0.8%	3 2.3%	1 0.8%	1 0.8%	8 6.2%	19 14.7%	94 72.9%	129 100%
	5年	0 0.0%	1 0.8%	3 2.5%	1 0.8%	1 0.8%	10 8.2%	10 8.2%	18 14.8%	78 63.9%	122 100%
	計	8 1.2%	1 0.2%	11 1.7%	6 0.9%	9 1.4%	27 4.2%	49 7.6%	100 15.6%	430 67.1%	641 100%

Q1-5 グループ学修の状況



年度	学年	1. グループ学修をしない		2. ひとりの時が多い		3. グループ学修の時が多い		4. 半々		5. どちらともいえない/その時々による		6. その他		計	
R5	1年	10	7.8%	45	35.2%	34	26.6%	30	23.4%	9	7.0%	0	0.0%	128	100%
	2年	7	5.3%	46	34.6%	53	39.8%	18	13.5%	9	6.8%	0	0.0%	133	100%
	3年	22	17.3%	52	40.9%	17	13.4%	21	16.5%	14	11.0%	1	0.8%	127	100%
	4年	9	7.1%	59	46.5%	21	16.5%	17	13.4%	21	16.5%	0	0.0%	127	100%
	5年	14	11.4%	62	50.4%	22	17.9%	17	13.8%	8	6.5%	0	0.0%	123	100%
	計	62	9.7%	264	41.4%	147	23.0%	103	16.1%	61	9.6%	1	0.2%	638	100%
R4	1年	15	11.6%	31	24.0%	40	31.0%	31	24.0%	12	9.3%	0	0.0%	129	100%
	2年	11	8.7%	61	48.0%	24	18.9%	19	15.0%	11	8.7%	1	0.8%	127	100%
	3年	11	8.3%	52	39.4%	26	19.7%	25	18.9%	18	13.6%	0	0.0%	132	100%
	4年	14	10.6%	47	35.6%	34	25.8%	25	18.9%	11	8.3%	1	0.8%	132	100%
	5年	9	7.0%	78	60.9%	10	7.8%	20	15.6%	11	8.6%	0	0.0%	128	100%
	計	60	9.3%	269	41.5%	134	20.7%	120	18.5%	63	9.7%	2	0.3%	648	100%
R3	1年	16	12.3%	55	42.3%	26	20.0%	26	20.0%	6	4.6%	1	0.8%	130	100%
	2年	13	9.6%	52	38.5%	23	17.0%	36	26.7%	10	7.4%	1	0.7%	135	100%
	3年	16	13.0%	45	36.6%	30	24.4%	22	17.9%	9	7.3%	1	0.8%	123	100%
	4年	14	10.9%	66	51.2%	9	7.0%	19	14.7%	19	14.7%	2	1.6%	129	100%
	5年	16	13.1%	70	57.4%	3	2.5%	21	17.2%	12	9.8%	0	0.0%	122	100%
	計	75	11.7%	288	45.1%	91	14.2%	124	19.4%	56	8.8%	5	0.8%	639	100%

「8. その他」の内容

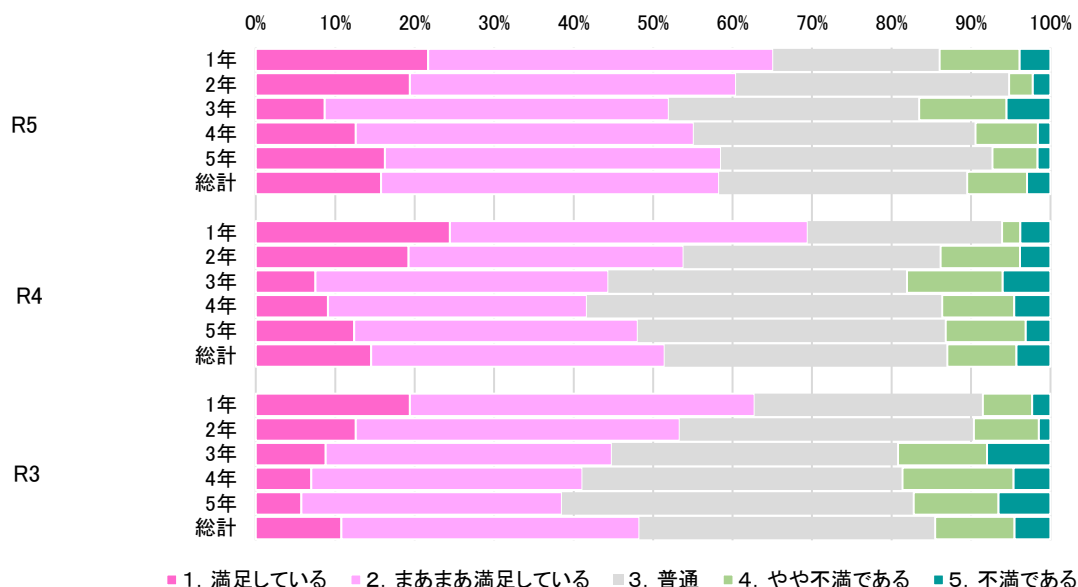
R5年度：2人が多い

R4年度：LINEなどでやりとりする、など

R3年度：LINEで話し合う、勉強は一人だが友達などと情報共有や進捗確認はする、以前はしていたが最近全くなかった、など

2 教育への満足度

Q2-1 授業、教育内容(カリキュラム)の満足度



年度	学年	1. 満足している		2. まあまあ満足している		3. 普通		4. やや不満である		5. 不満である		計	
R5	1年	28	21.7%	56	43.4%	27	20.9%	13	10.1%	5	3.9%	129	100%
	2年	26	19.4%	55	41.0%	46	34.3%	4	3.0%	3	2.2%	134	100%
	3年	11	8.7%	55	43.3%	40	31.5%	14	11.0%	7	5.5%	127	100%
	4年	16	12.6%	54	42.5%	45	35.4%	10	7.9%	2	1.6%	127	100%
	5年	20	16.3%	52	42.3%	42	34.1%	7	5.7%	2	1.6%	123	100%
	計	101	15.8%	272	42.5%	200	31.3%	48	7.5%	19	3.0%	640	100%
R4	1年	32	24.4%	59	45.0%	32	24.4%	3	2.3%	5	3.8%	131	100%
	2年	25	19.2%	45	34.6%	42	32.3%	13	10.0%	5	3.8%	130	100%
	3年	10	7.5%	49	36.8%	50	37.6%	16	12.0%	8	6.0%	133	100%
	4年	12	9.1%	43	32.6%	59	44.7%	12	9.1%	6	4.5%	132	100%
	5年	16	12.4%	46	35.7%	50	38.8%	13	10.1%	4	3.1%	129	100%
	計	95	14.5%	242	36.9%	233	35.6%	57	8.7%	28	4.3%	655	100%
R3	1年	25	19.4%	56	43.4%	37	28.7%	8	6.2%	3	2.3%	129	100%
	2年	17	12.6%	55	40.7%	50	37.0%	11	8.1%	2	1.5%	135	100%
	3年	11	8.8%	45	36.0%	45	36.0%	14	11.2%	10	8.0%	125	100%
	4年	9	7.0%	44	34.1%	52	40.3%	18	14.0%	6	4.7%	129	100%
	5年	7	5.7%	40	32.8%	54	44.3%	13	10.7%	8	6.6%	122	100%
	計	69	10.8%	240	37.5%	238	37.2%	64	10.0%	29	4.5%	640	100%