A map of Japan is shown in the background, with the Fukushima region highlighted in a light blue oval. The text is overlaid on this map.

被災地からの経緯と課題 についての報告 (福島県)

福島県立医科大学医学部神経精神医学講座
丹羽 真一

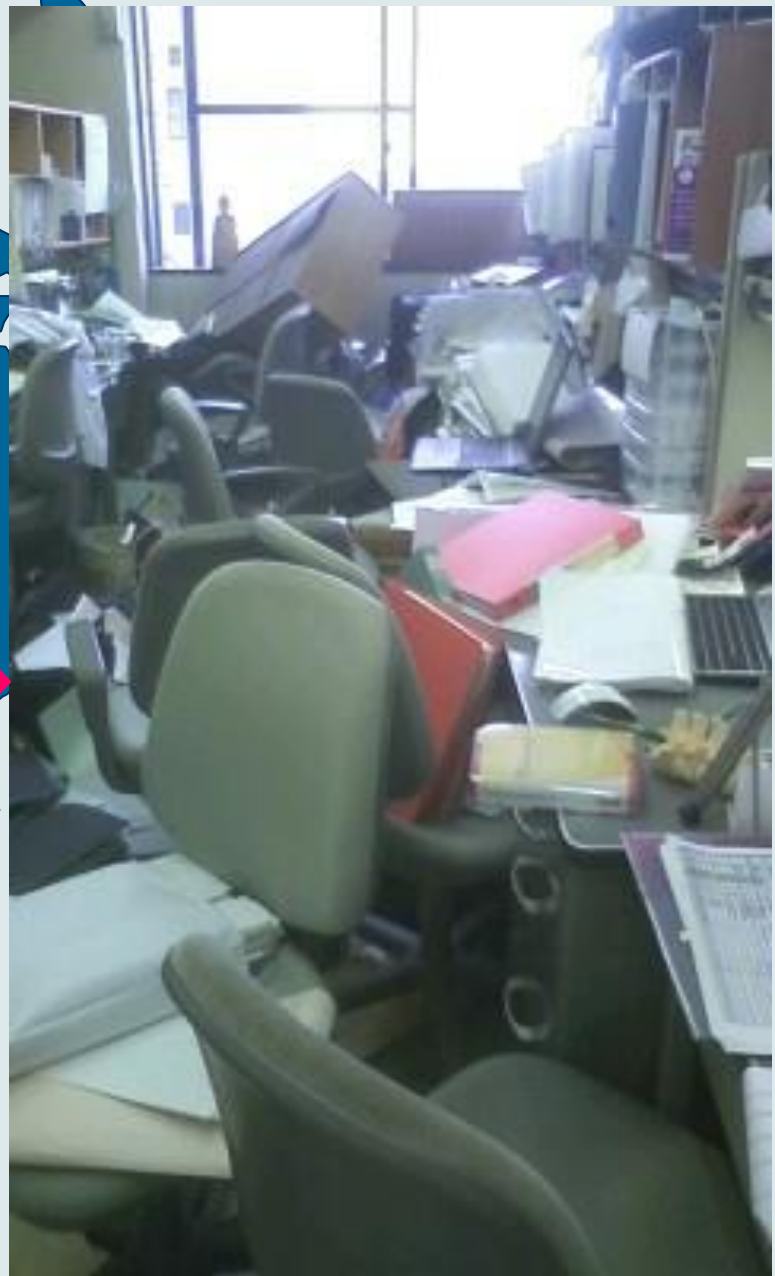
福島県精神保健福祉センター
畑 哲信

お礼

東日本大震災と、その後の福島第一原発事故による
福島県の被災者および被災・避難された精神科医療
の当事者に対する全国の精神科医療・保健従事者の
皆様からの御支援に心から感謝申し上げます。

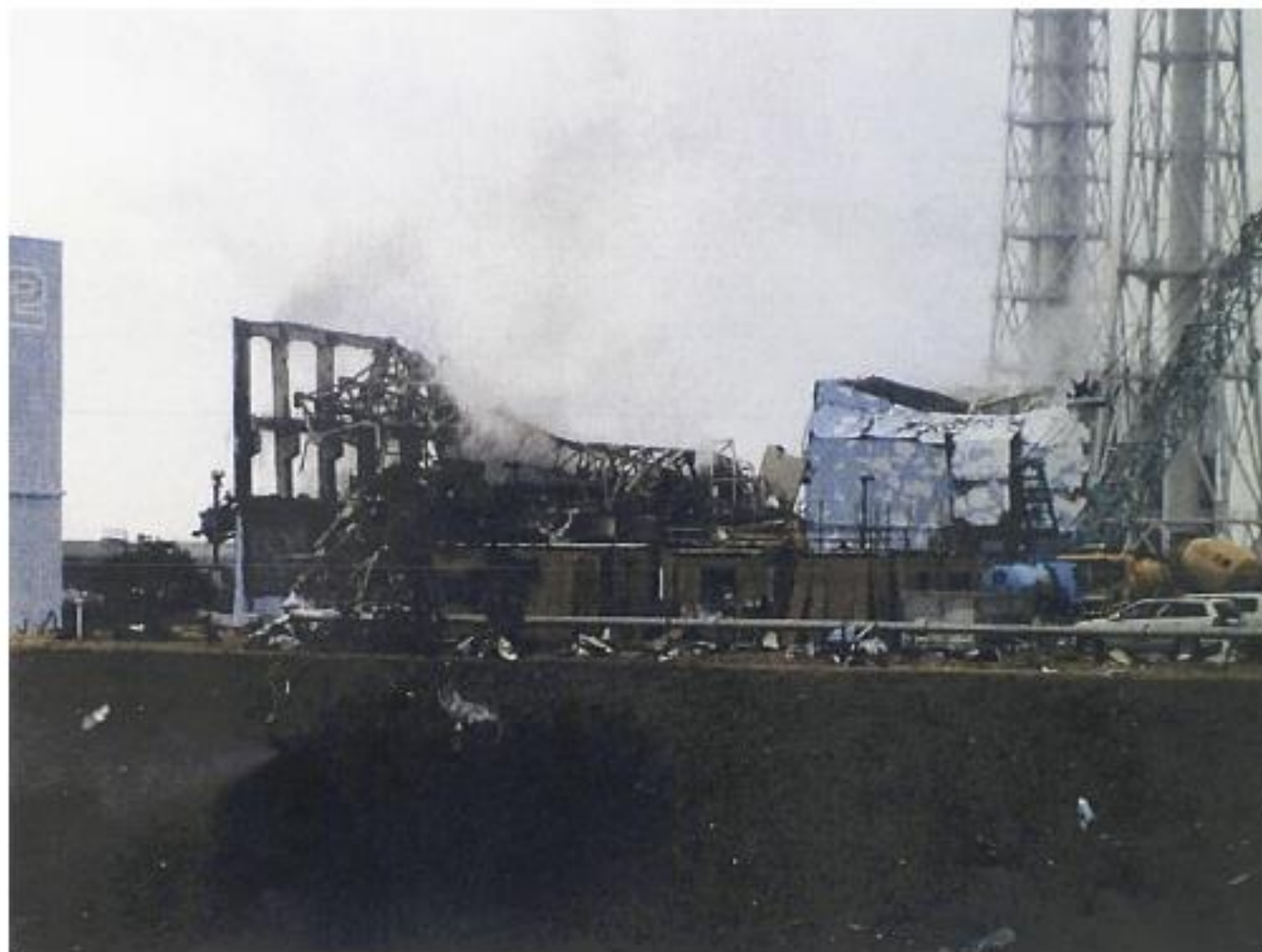
A stylized map of Japan and its surrounding regions is shown in dark blue. A large, light blue oval highlights the main islands of Japan. In the center of this oval, the text "被災の状況" is written in a bold, yellow font.

被災の状況



福島医大神経精神医学講座医局内



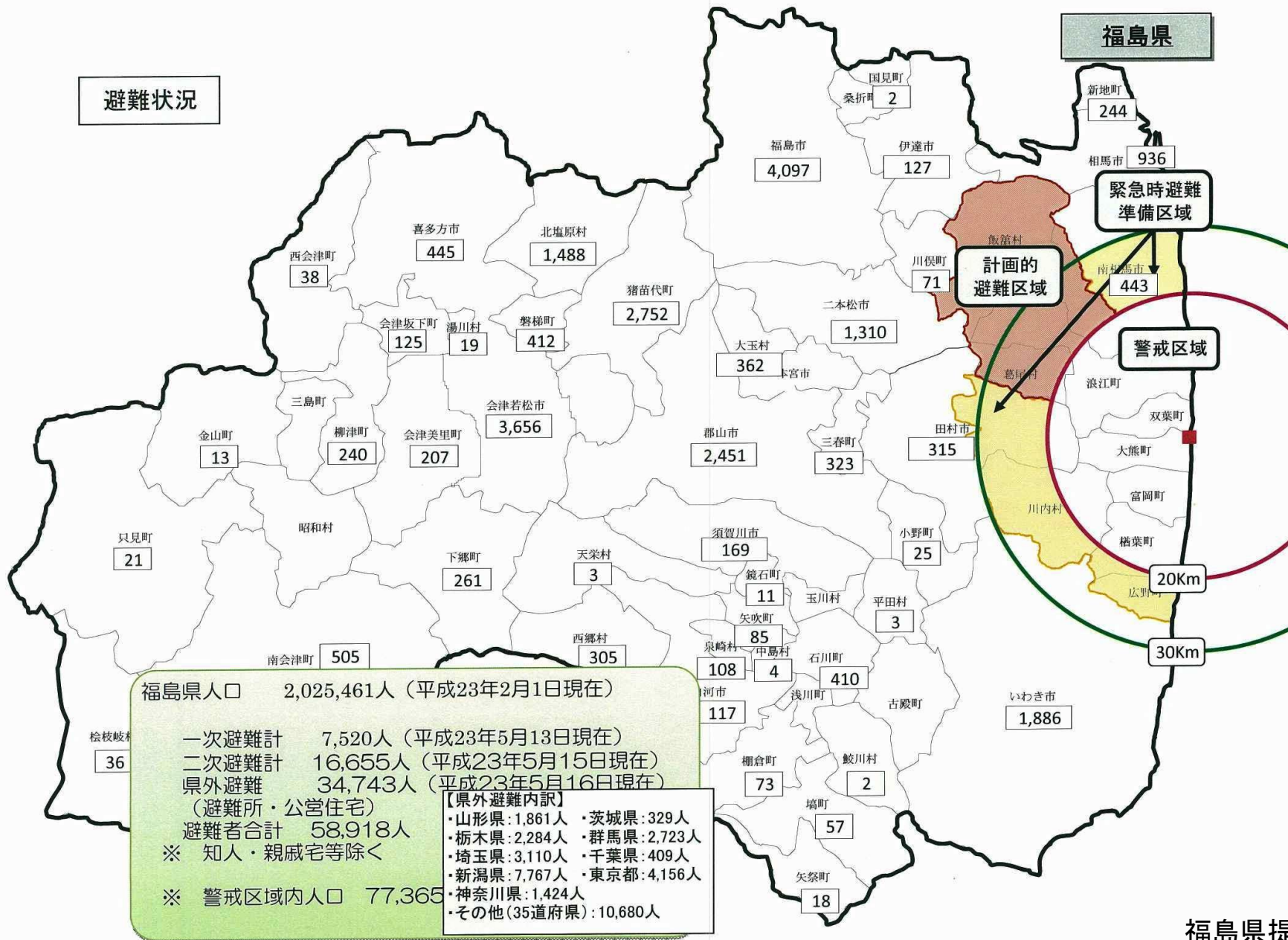


煙を上げる福島第一原発の3号機周辺(21日午後5時15分) = 東京電力提供

福島県内の避難所と避難者

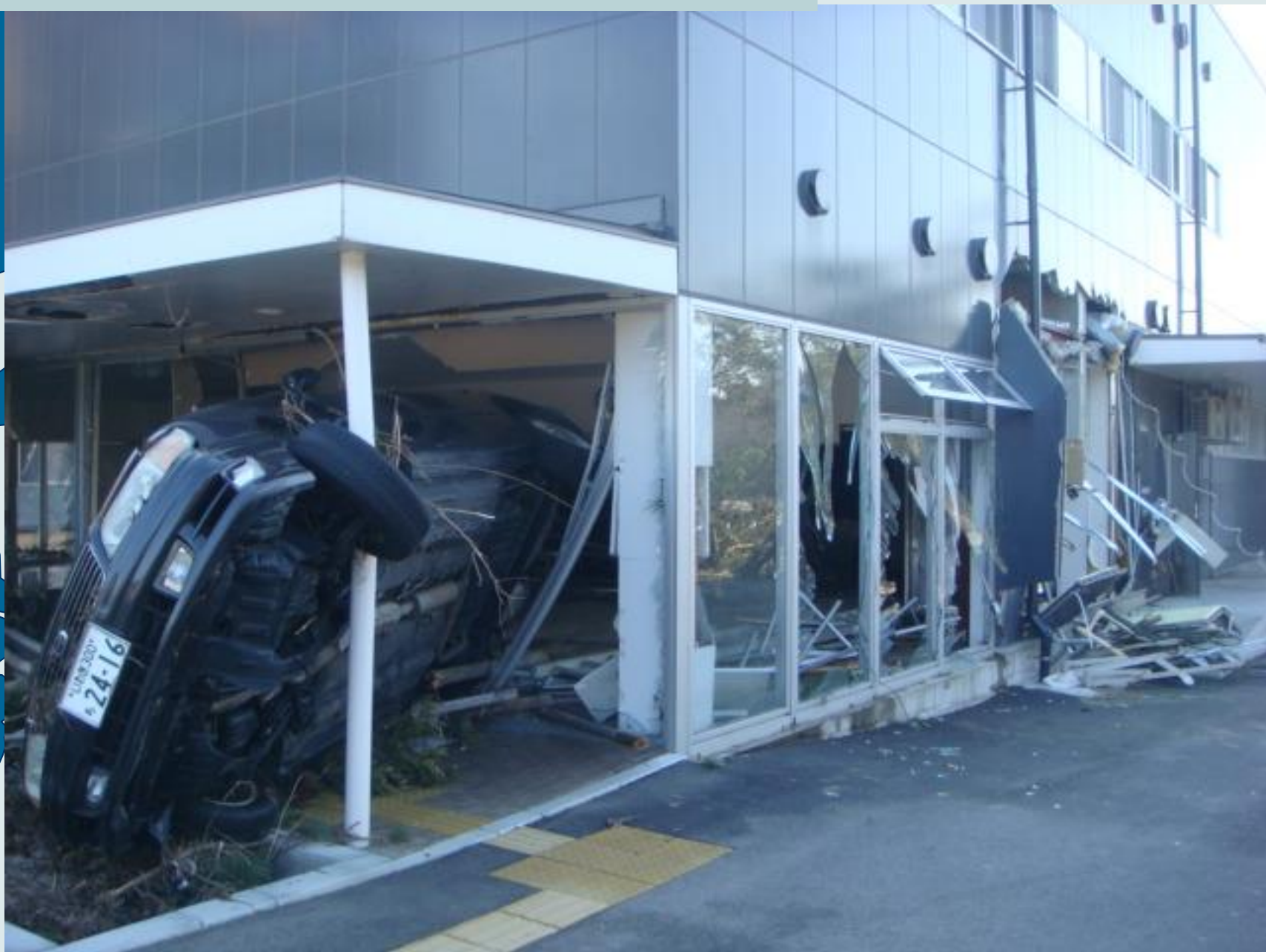
	避難所	避難者
3月16日	403	73608
5月16日	121	7329

避難状況

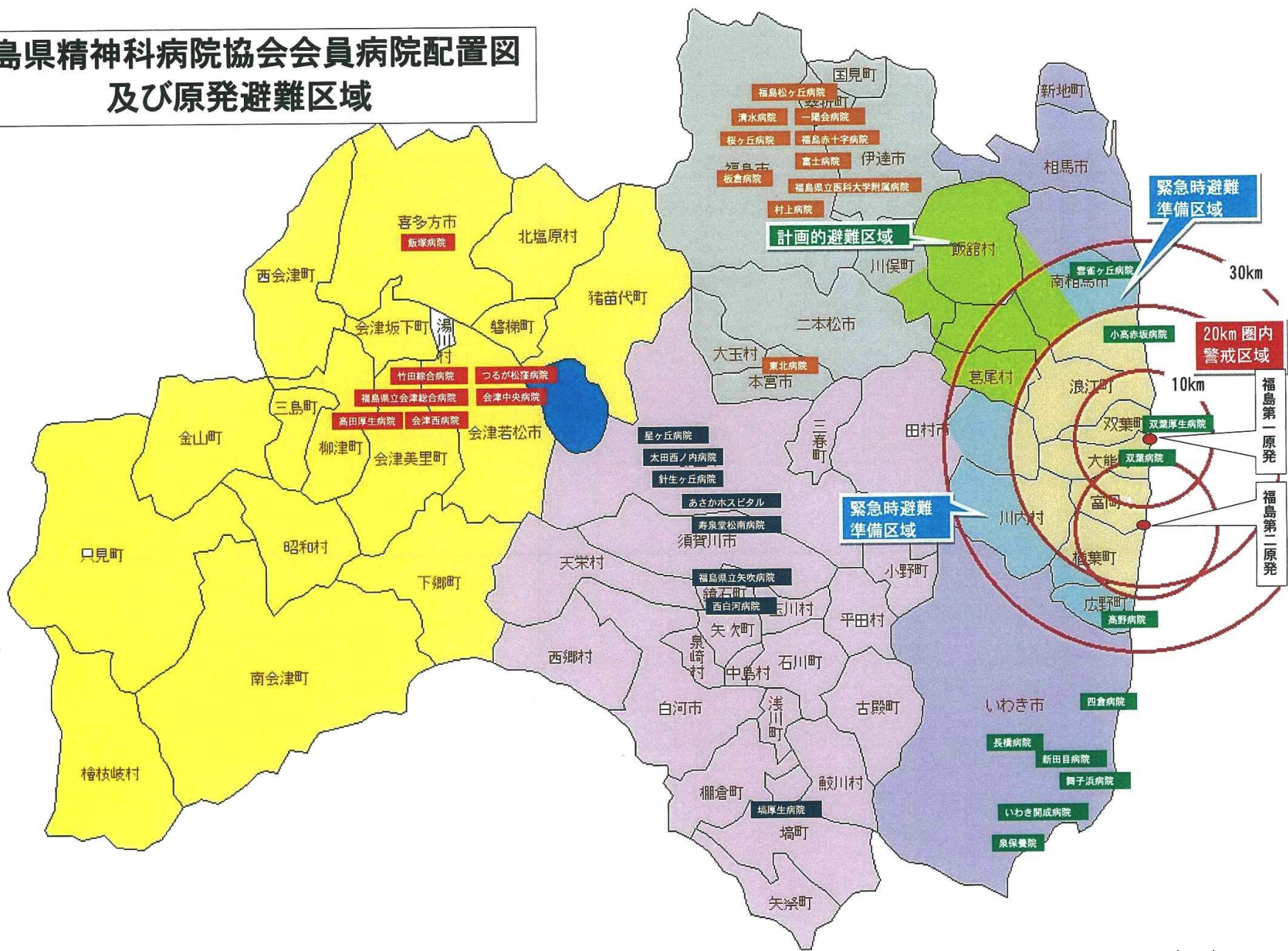




精神科医療システムにおきた障害の
状況



福島県精神科病院協会会員病院配置図 及び原発避難区域

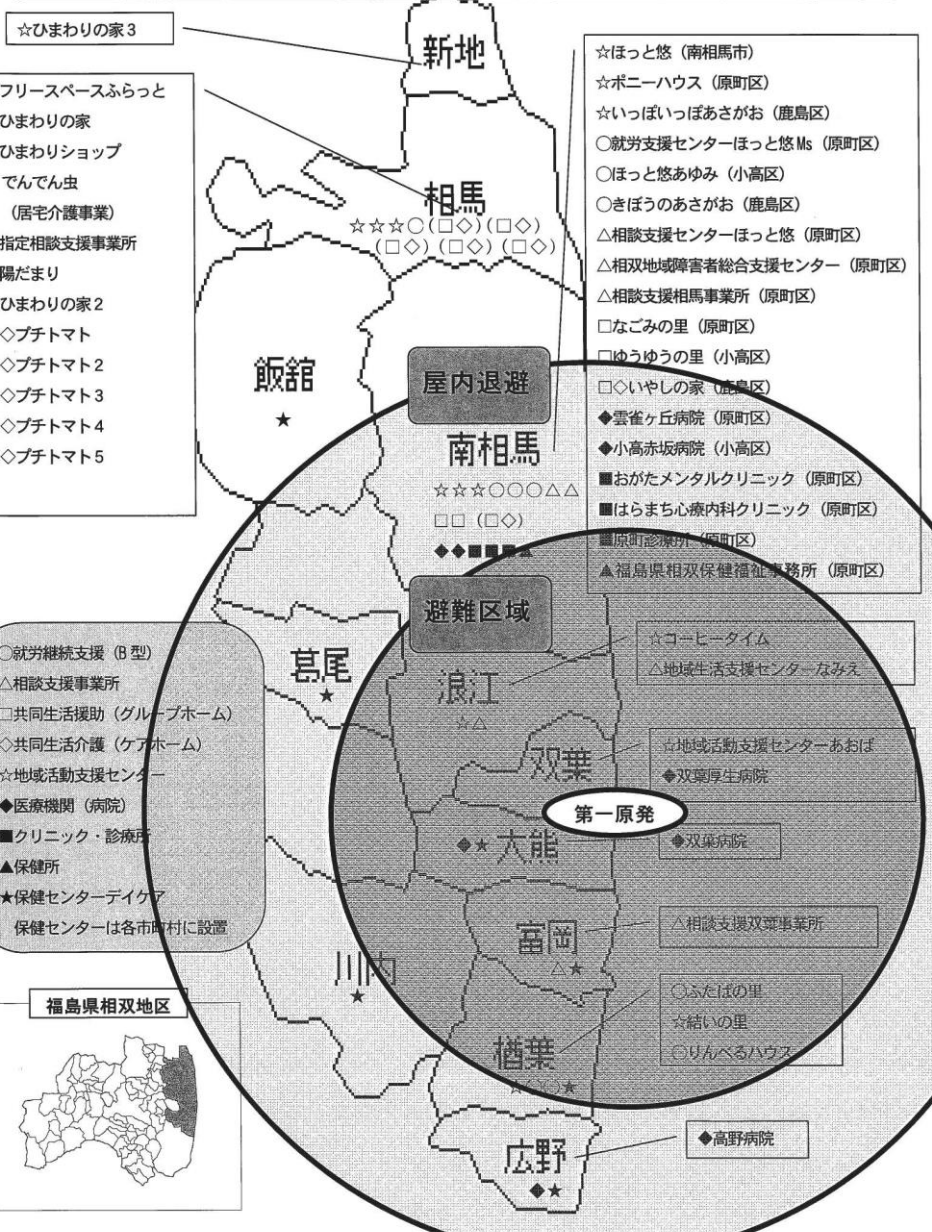


- 1 浜通り（太平洋沿岸部）の精神科病院の1つが津波の被害、 中通り（東北新幹線沿い地域）の精神科病院の2つが地震により病棟使用が不可能に。
- 2 原発事故により浜通りの精神科4病院が閉鎖を余儀なくされた（約800床）。
- 3 震災による直接的な影響（断水、停電、交通遮断など）と、原発事故による間接的な影響（物流停滞、ガソリン不足）により、震災後約1カ月は浜通りの精神科病院・クリニックを中心に休診し、また現在に至るも入院患者の県外地域・県内他院への移送と病棟縮小あるいは閉鎖を必要としている。

相双地区社会資源マップ（精神）

平成 21 年 6 月現在のマップをもとに作成

4 月 10 日現在 地域生活支援研究会 5 周年記念号より引用 作成者 米倉一磨



☆ひまわりの家 3

- ☆フリースペースふらっと
- ひまわりの家
 - ひまわりショップ
 - でんでん虫 (居宅介護事業)
 - ☆指定相談支援事業所
 - 陽だまり
 - ☆ひまわりの家 2
 - ◇プチマト
 - ◇プチマト 2
 - ◇プチマト 3
 - ◇プチマト 4
 - ◇プチマト 5

- 就労継続支援 (B 型)
 - △相談支援事業所
 - 共同生活援助 (グループホーム)
 - ◇共同生活介護 (ケアホーム)
 - ☆地域活動支援センター
 - ◆医療機関 (病院)
 - クリニック・診療所
 - ▲保健所
 - ★保健センター・デイケア
- 保健センターは各市町村に設置



- ☆ほっと悠 (南相馬市)
- ☆ポニーハウス (原町区)
- ☆いっばいっばあさがお (鹿島区)
- 就労支援センターほっと悠 Ms (原町区)
- ほっと悠あゆみ (小高区)
- きぼうのあさがお (鹿島区)
- △相談支援センターほっと悠 (原町区)
- △相双地域障害者総合支援センター (原町区)
- △相談支援相馬事業所 (原町区)
- なごみの里 (原町区)
- ゆうゆうの里 (小高区)
- ◇いやしの家 (鹿島区)
- ◆雲雀ヶ丘病院 (原町区)
- ◆小高赤坂病院 (小高区)
- おがたメンタルクリニック (原町区)
- はらまち心療内科クリニック (原町区)
- 原町診療所 (原町区)
- ▲福島県相双保健福祉事務所 (原町区)

☆コーヒータイム
△地域生活支援センターなみえ

☆地域活動支援センターあおば
◆双葉厚生病院

◆双葉病院

△相談支援双葉事業所

○ふたばの里
☆結いの里
○りんべるハウス

◆高野病院

A map of East Asia, including parts of China, Korea, and Japan, is shown in a light blue color. A darker blue oval is drawn over the map, highlighting the region of East Asia. The text "現在、抱えている精神科医療の課題" is written in yellow within this oval.

現在、抱えている精神科医療の課題



こころのケアチーム いわき地区へ

県災害対策本部

県精神保健福祉センター

県北

4月~他県からの心のケアチームに依頼
避難所

福島市

県立医大
災害対策

県北地域でのチーム編成
センター：精神科医師・保健師・CP
県：CP
医大：看護学部教員（精神・心理）

医療活動
& 保健活動

避難所

新地町

心のケアチーム

【医学部】
・神経精神医学講座

【看護学部】
・精神看護学領域
・心理学教員

相双

相双地域でのチーム編成
* 県外からの精神科医師
看護師・心理士・PSW
等
医大：精神科医師
医大：看護学部教員（精神）
相双保健福祉事務所保健師

医療活動
& 保健活動

避難所

相馬市

在宅者訪問

公立相馬総合病院臨時精神科外来

避難所

南相馬市

在宅者訪問

いわき市でのチーム編成
医大：精神科医師
医大：性差医療医師
+ 医大：看護師・CP

避難所

いわき市

診療活動： 4/11~「こころの相談室」

福島医大・こころのケアチームの活動

- 1 厚労省 — 福島県（障がい福祉課） — 県精神保健福祉センター — 福島医大 のラインで
浜通り（太平洋沿岸部）を担当。
- 2 3月18日からいわき市と相馬市にて活動。
- 3 全国からの機関・個人による支援を受け、全ての方に福島医大・こころのケアチームとして活動頂いた。
さわ病院、国立精神神経医療研究センター、松沢病院、成増厚生病院、独協医大、九大、昭和大、横浜市大、医科歯科大、東京医大、長崎大、栃木県、茨城県、群馬県、石川県、福井県、滋賀県、長崎県、東京都
多数の個人
- 4 避難所回り、自宅訪問、公立相馬総合病院の臨時精神科外来での診療、乳幼児健診など
- 5 消防隊員、警察官などの健診

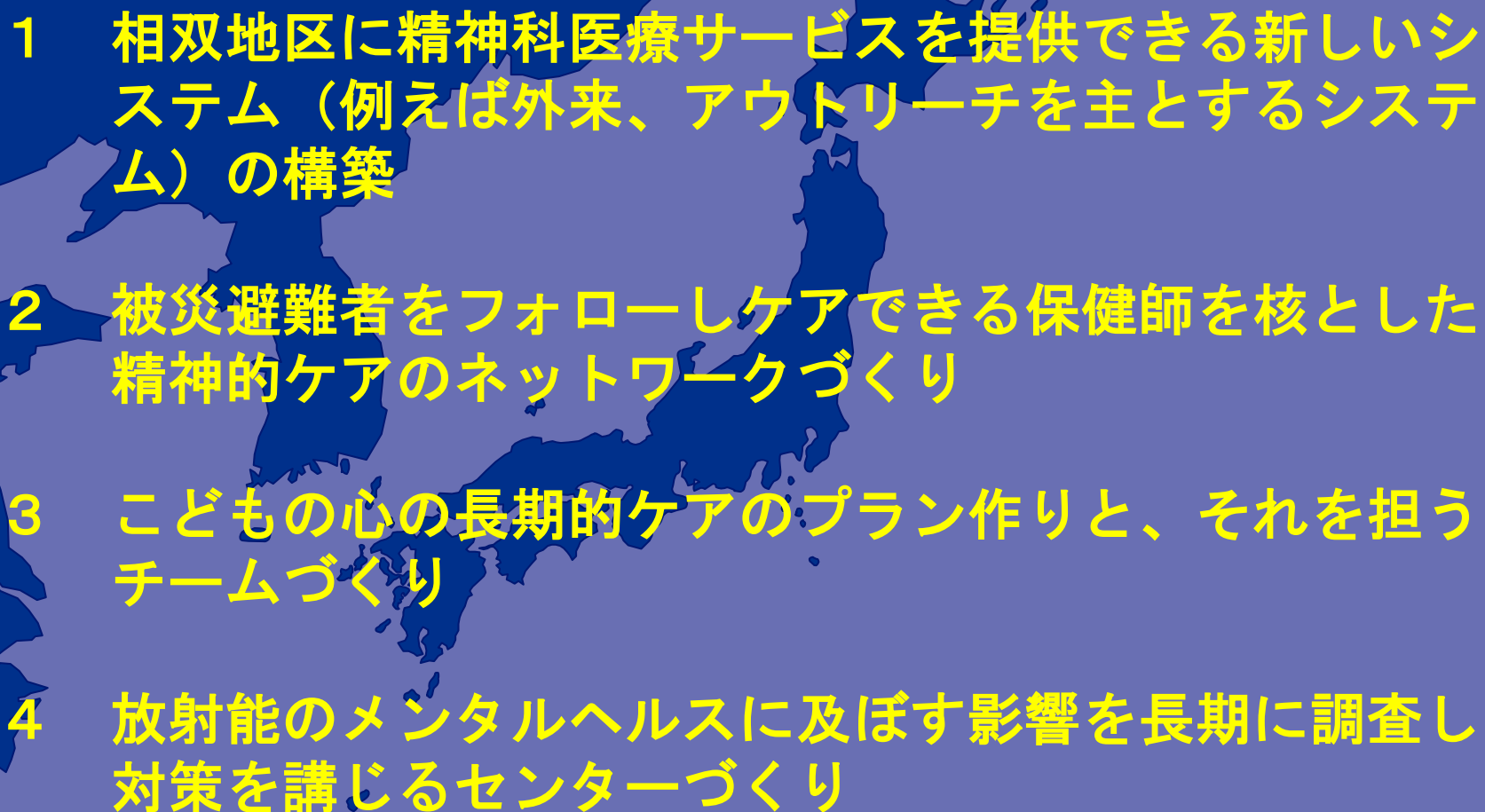
放射能被ばくに関連する精神的問題について

- ・ 原発から離れた地域の方が不安を口にする人が多い傾向
- ・ 放射能恐怖で受診する人は少ない印象
- ・ 放射能被ばくからくる生活の不安が精神的問題につながる可能性

- 1 いわき市（浜通）の精神科病院の機能回復
- 2 相双地区（浜通り北部）の4病院閉鎖を受けての新しい精神科医療サービスシステムの構築
- 3 被災避難者の継続的なこころのケア（PTSD、アルコール、うつ）
- 4 地震、津波がこどもの心を与えた影響、原発事故によるこどもの行動制限がこどもの心を与える影響のケア
- 5 放射能被ばくへの不安に対するケア
- 6 消防隊員、警察官など捜索・救助者のメンタルヘルスを保つ

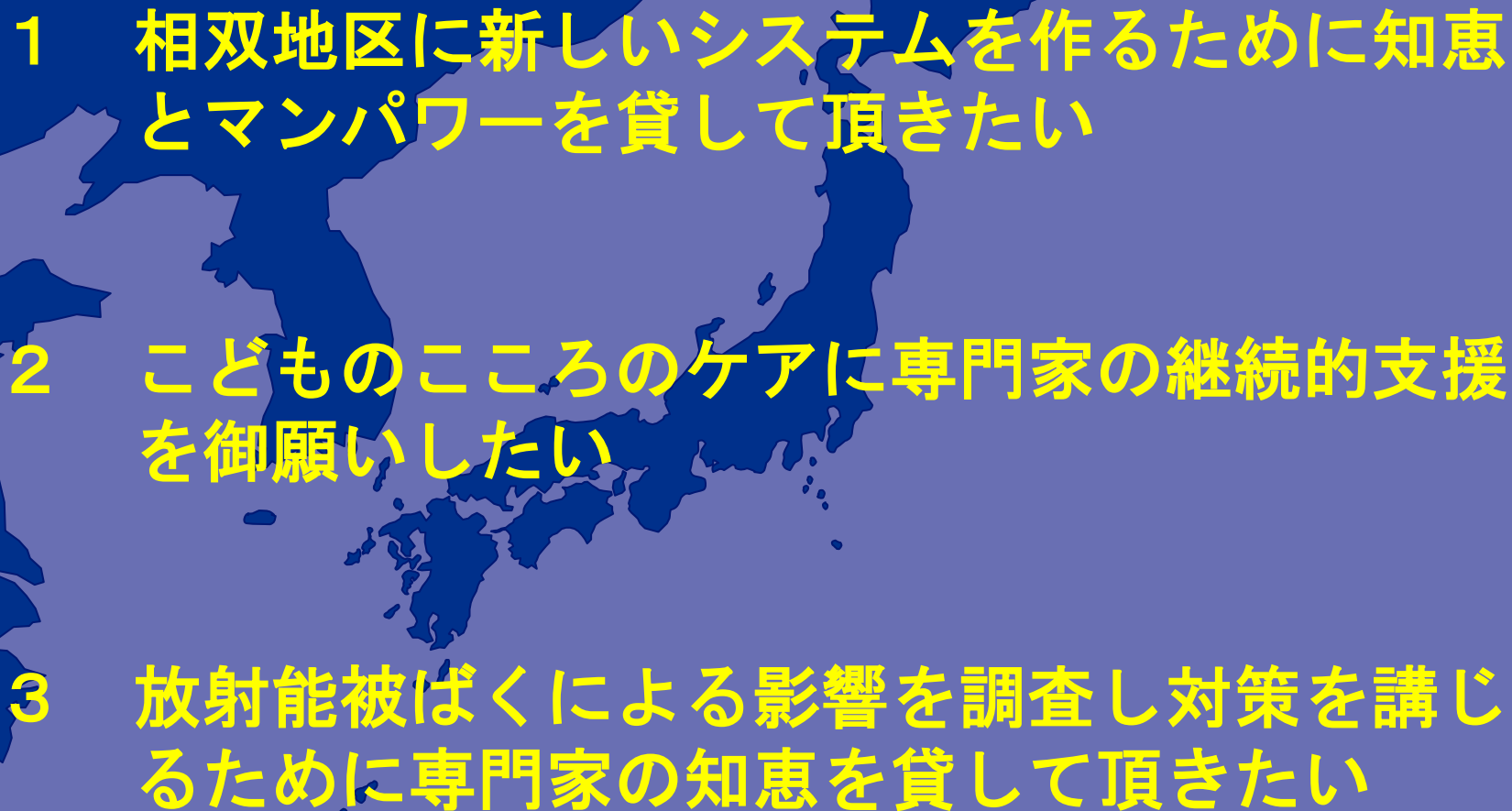
A map of East Asia, including parts of China, Korea, and Japan, is shown in a light blue color. A darker blue oval highlights the Japanese archipelago and the surrounding sea. The text '解決の方向性' is written in yellow within this oval.

解決の方向性

- 
- A faint map of Japan is visible in the background of the slide, showing the main islands and surrounding waters.
- 1 相双地区に精神科医療サービスを提供できる新しいシステム（例えば外来、アウトリーチを主とするシステム）の構築
 - 2 被災避難者をフォローしケアできる保健師を核とした精神的ケアのネットワークづくり
 - 3 こどもの心の長期的ケアのプラン作りと、それを担うチームづくり
 - 4 放射能のメンタルヘルスに及ぼす影響を長期に調査し対策を講じるセンターづくり



望みたいこと

- 
- A faint, light blue map of Japan is visible in the background of the slide. The map shows the four main islands: Hokkaido, Honshu, Shikoku, and Kyushu.
- 1 相双地区に新しいシステムを作るために知恵とマンパワーを貸して頂きたい
 - 2 こどものこころのケアに専門家の継続的支援を御願ひしたい
 - 3 放射能被ばくによる影響を調査し対策を講じるために専門家の知恵を貸して頂きたい