

福島県院内がん登録データ集計 (2019年症例)

院内がん登録とは、病院で診断や治療を受けたすべての患者さんの診断や治療内容、予後などのがんについての情報を収集、登録する仕組みです。

登録したデータは、病院内のがん診療の実態を把握し、特徴を明らかにするための情報として活用されるとともに、がん診療の質向上や患者さんやご家族への支援に役立てられます。

院内がん登録を実施しているがん診療連携拠点病院などのデータをもとに行った集計結果です。

【 問合せ先 】 福島県がん診療連携協議会 がん登録部会
(事務局)

福島県立医科大学附属病院

臨床腫瘍センター 院内がん登録室

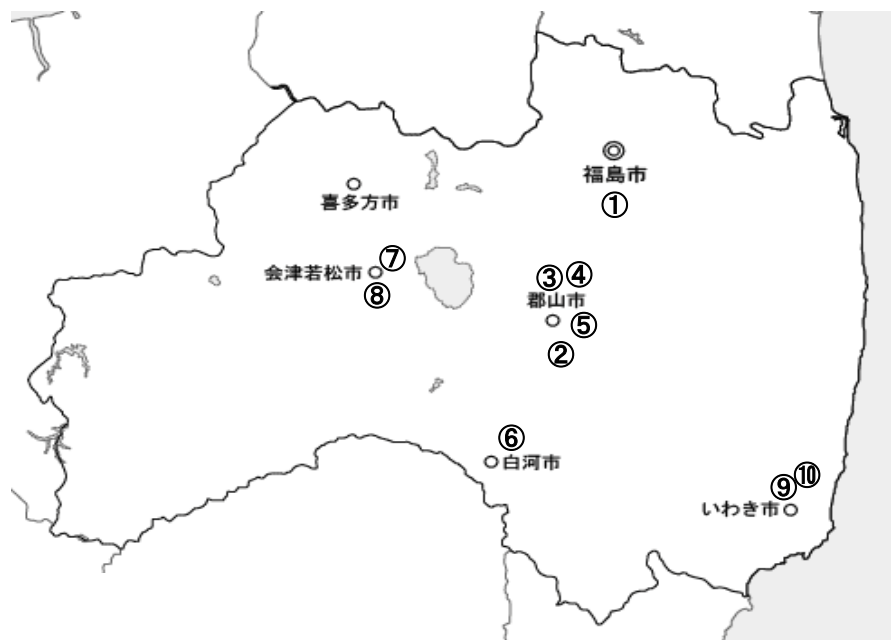
TEL024-547-1111(代表) 内線5660

【集計対象期間および対象症例】

2019年1月1日～12月31日に診断、治療された症例

【集計対象施設】

- ①福島県立医科大学附属病院
- ②坪井病院
- ③太田西ノ内病院
- ④総合南東北病院
- ⑤星総合病院
- ⑥白河厚生総合病院
- ⑦会津中央病院
- ⑧竹田総合病院
- ⑨福島労災病院
- ⑩いわき市医療センター



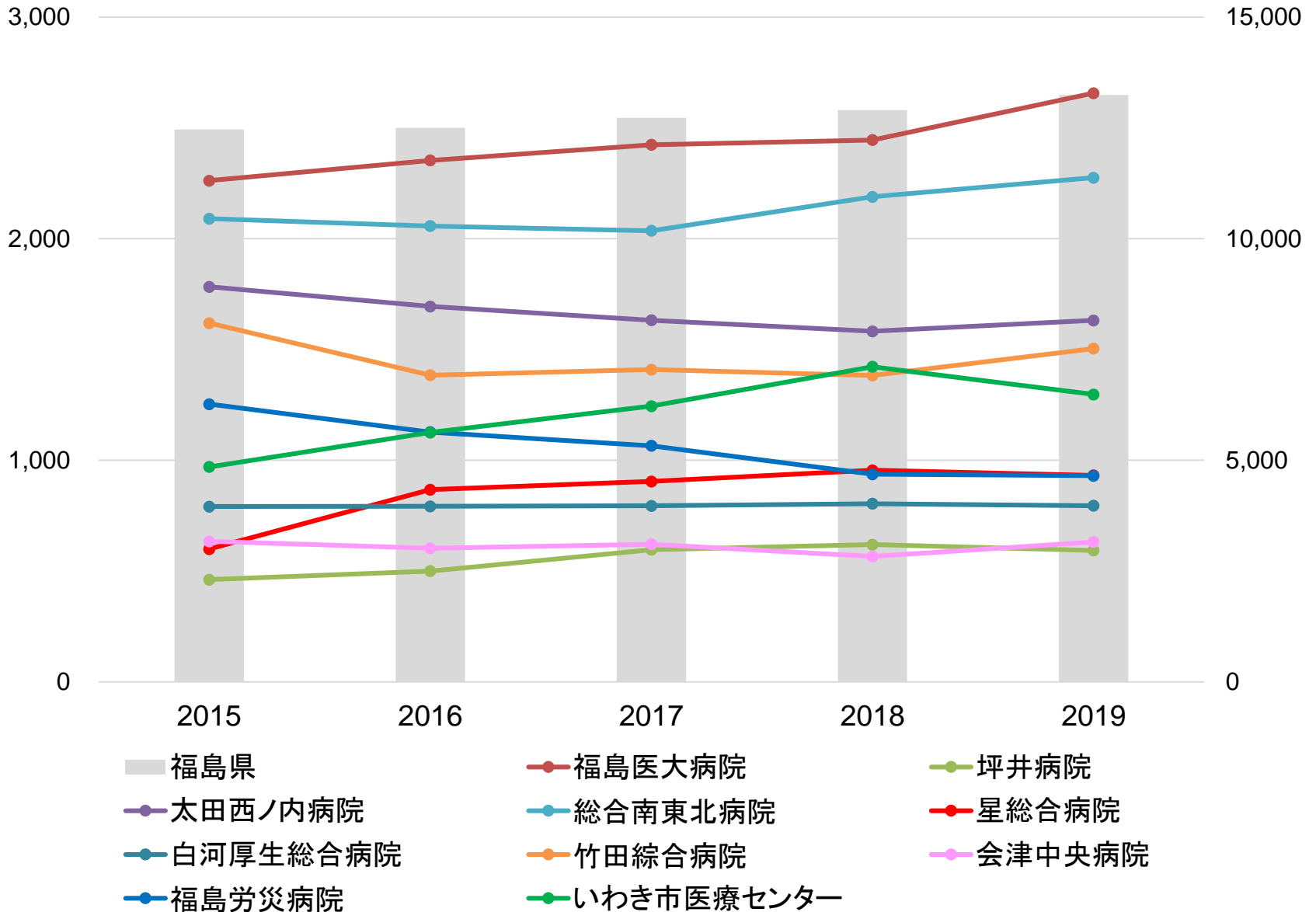
* ご注意ください *

- がん診療連携拠点病院など10施設のデータの集計のため、福島県すべての患者さんを網羅したものではありません。
- 掲載している内容は、2019年に診断・治療をされた情報のため、現在の状況を反映していませんのでご注意ください。
- セカンドオピニオンなどの症例を除いて集計しています。
- 一人の患者さんの診断や治療が、複数の病院で行われる場合、それぞれの病院で院内がん登録を行うため、患者さんが重複している可能性があります。

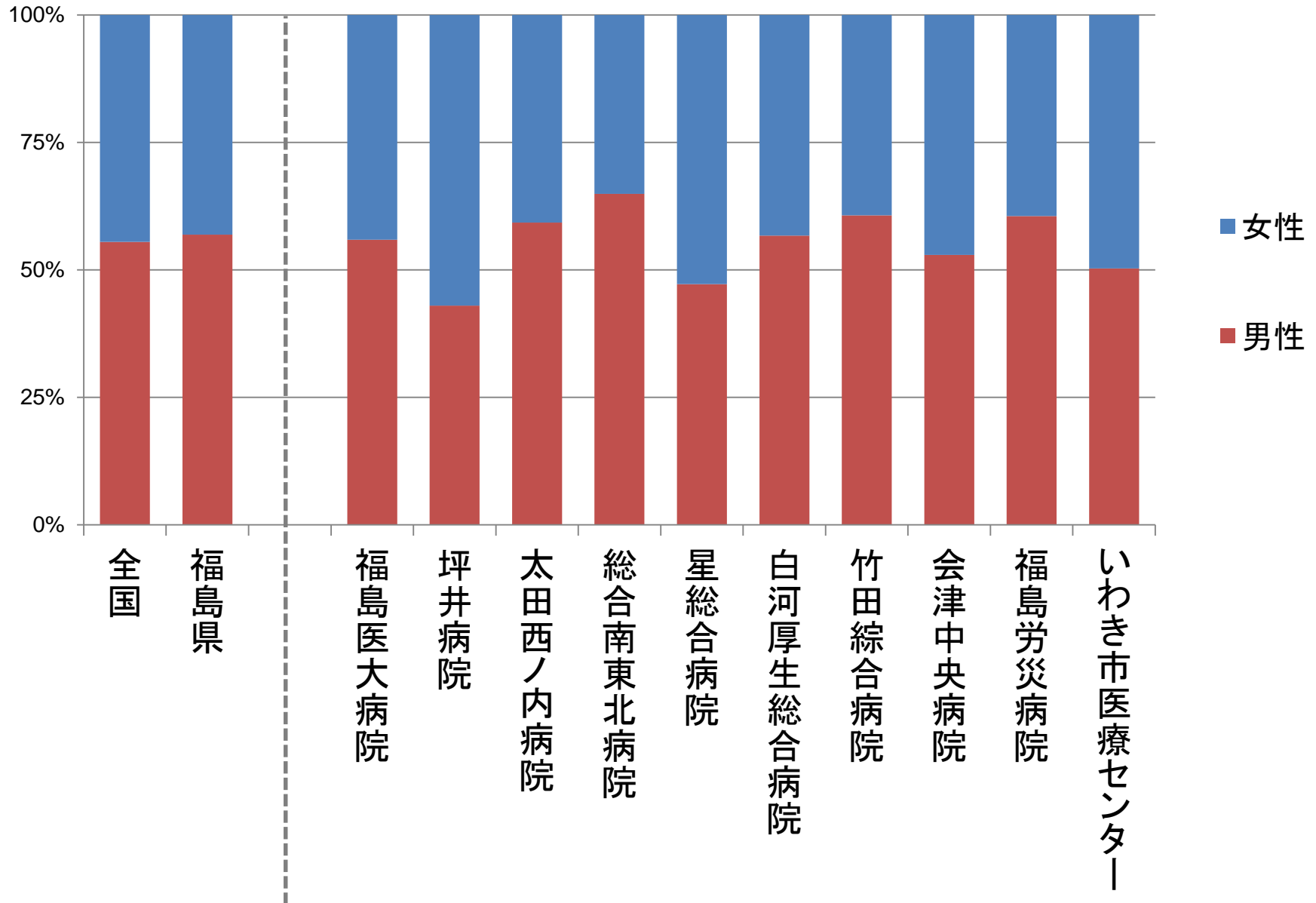
(1) 施設別登録数(2015-2019年)

	2015	2016	2017	2018	2019
福島県	12,462	12,502	12,725	12,902	13,245
<県北>					
福島医大病院	2,262	2,353	2,424	2,445	2,657
<県中>					
坪井病院	461	500	596	619	593
太田西ノ内病院	1,783	1,694	1,632	1,582	1,631
総合南東北病院	2,090	2,057	2,036	2,189	2,275
星総合病院	599	867	904	955	932
<県南>					
白河厚生総合病院	791	792	794	804	795
<会津>					
竹田総合病院	1,619	1,384	1,409	1,383	1,504
会津中央病院	634	603	621	566	631
<いわき>					
福島労災病院	1,253	1,127	1,065	937	930
いわき市医療センター	970	1,125	1,244	1,422	1,297

(2) 施設別登録数年次推移(2015-2019年)

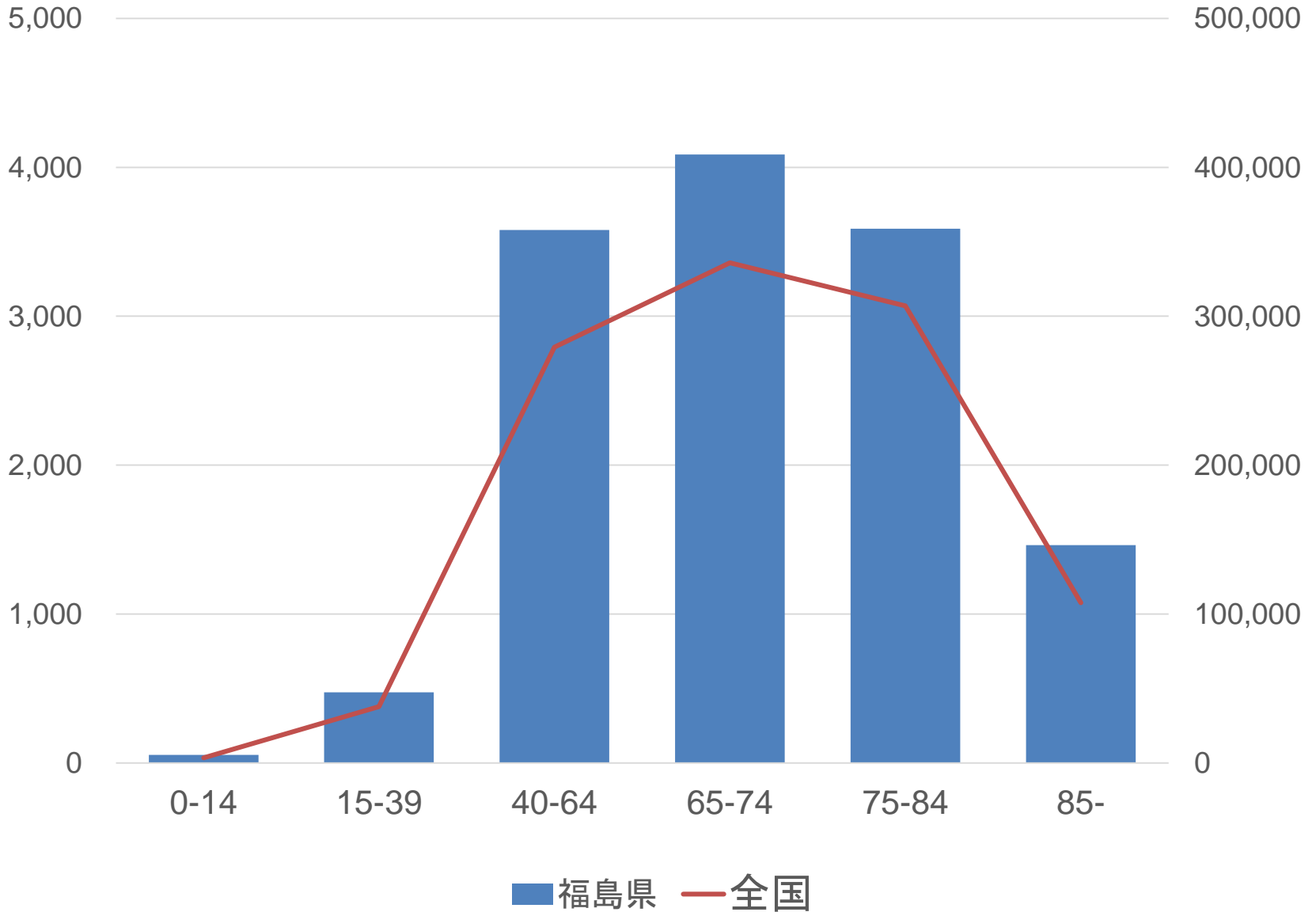


(3) 登録割合 男女比

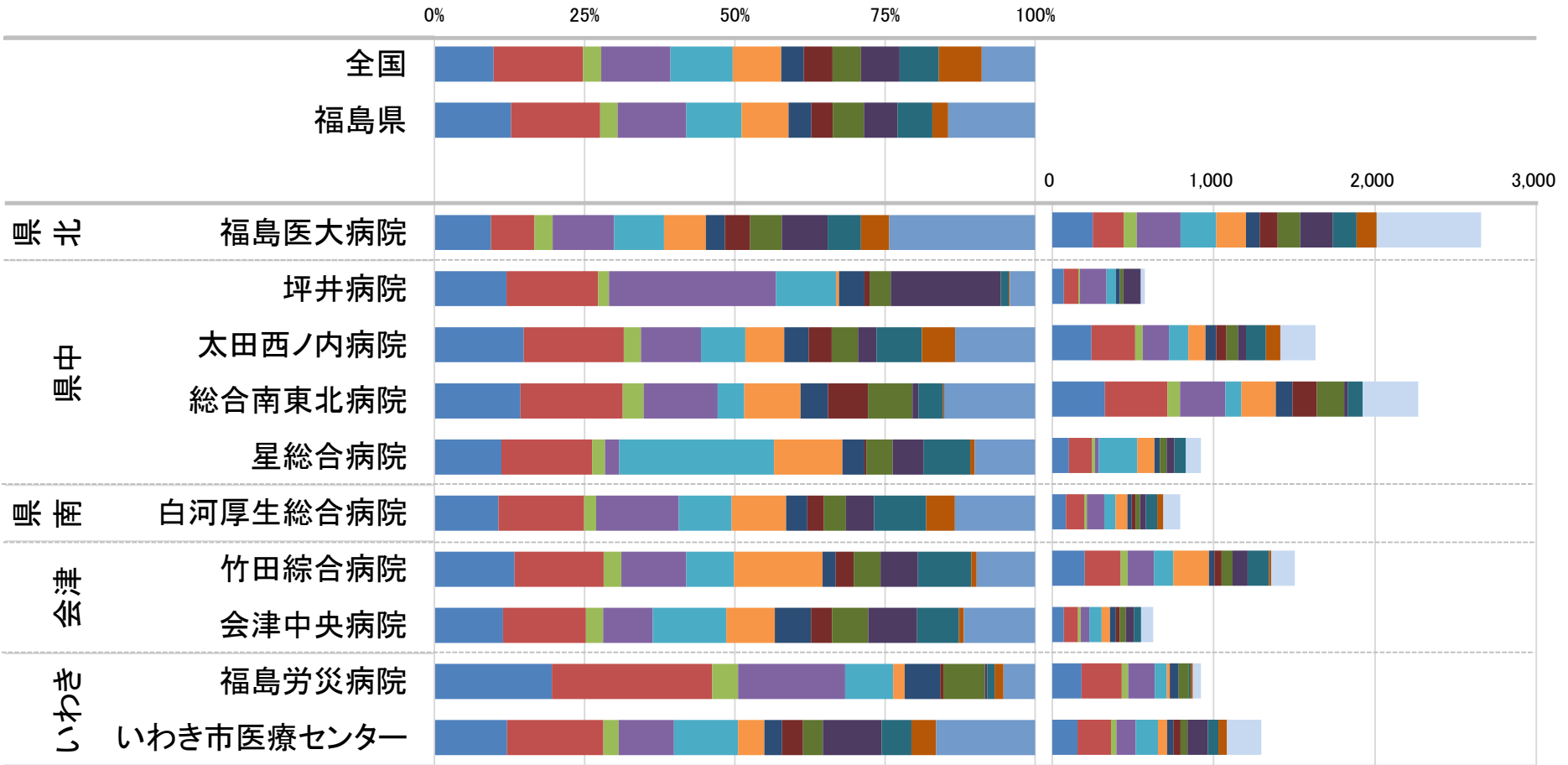


(4) 年齢層別 登録割合

— 総数 —



(5) 原発部位別 登録割合および登録数



- 胃
- 大腸
- 肝
- 肺
- 乳房
- 前立腺
- 膵臓
- 頭頸部(口腔・喉頭・甲状腺)
- 消化管(食道・胆嚢・胆管)
- 女性性器(子宮頸部・子宮体部・卵巣・子宮)
- 泌尿器(膀胱・腎)
- 造血器(悪性リンパ腫・白血病・多発性骨髄腫・その他の造血器腫瘍)
- その他の腫瘍

(参考) 原発部位別 登録割合および登録数

