

福島県院内がん登録データ集計 (2015年症例)

院内がん登録とは、病院で診断や治療を受けたすべての患者さんの診断や治療内容、予後などのがんについての情報を収集、登録する仕組みです。

登録したデータは、病院内のがん診療の実態を把握し、特徴を明らかにするための情報として活用されるとともに、がん診療の質向上や患者さんやご家族への支援に役立てられます。

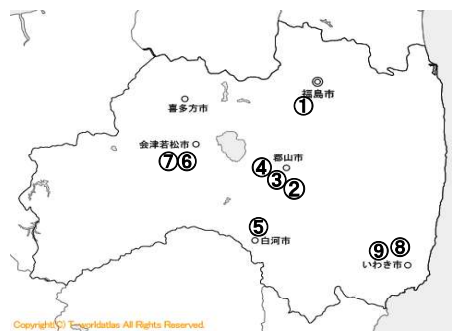
福島県では、9施設が国からがん診療連携拠点病院の指定を受け、院内がん登録を実施しています。

この9施設の院内がん登録データをもとに行った集計結果を掲載します。

【集計対象期間および対象症例】 平成30年3月17日現在
2015年1月1日～12月31日までに診断、治療された症例

【集計対象施設(県内拠点病院9施設)】 ※平成30年3月現在

- ①福島県立医科大学附属病院
- ②坪井病院
- ③総合南東北病院
- ④太田西ノ内病院
- ⑤白河厚生総合病院
- ⑥会津中央病院
- ⑦竹田総合病院
- ⑧福島労災病院
- ⑨いわき市立総合磐城共立病院



△ ご注意ください △

- 集計は、がん診療拠点病院のデータをまとめたもので、福島県の全患者を網羅したものではありません。
- 掲載している内容は、2015年に診断・治療をされた情報になります。現在の状況を反映していませんのでご注意ください。
- 集計結果は、セカンドオピニオンなどの症例を除いています。
- 院内がん登録では「1腫瘍1登録」で登録をしています。
同じ患者が同じがんで複数の病院を受診した場合は、それぞれの病院で登録される場合があります。

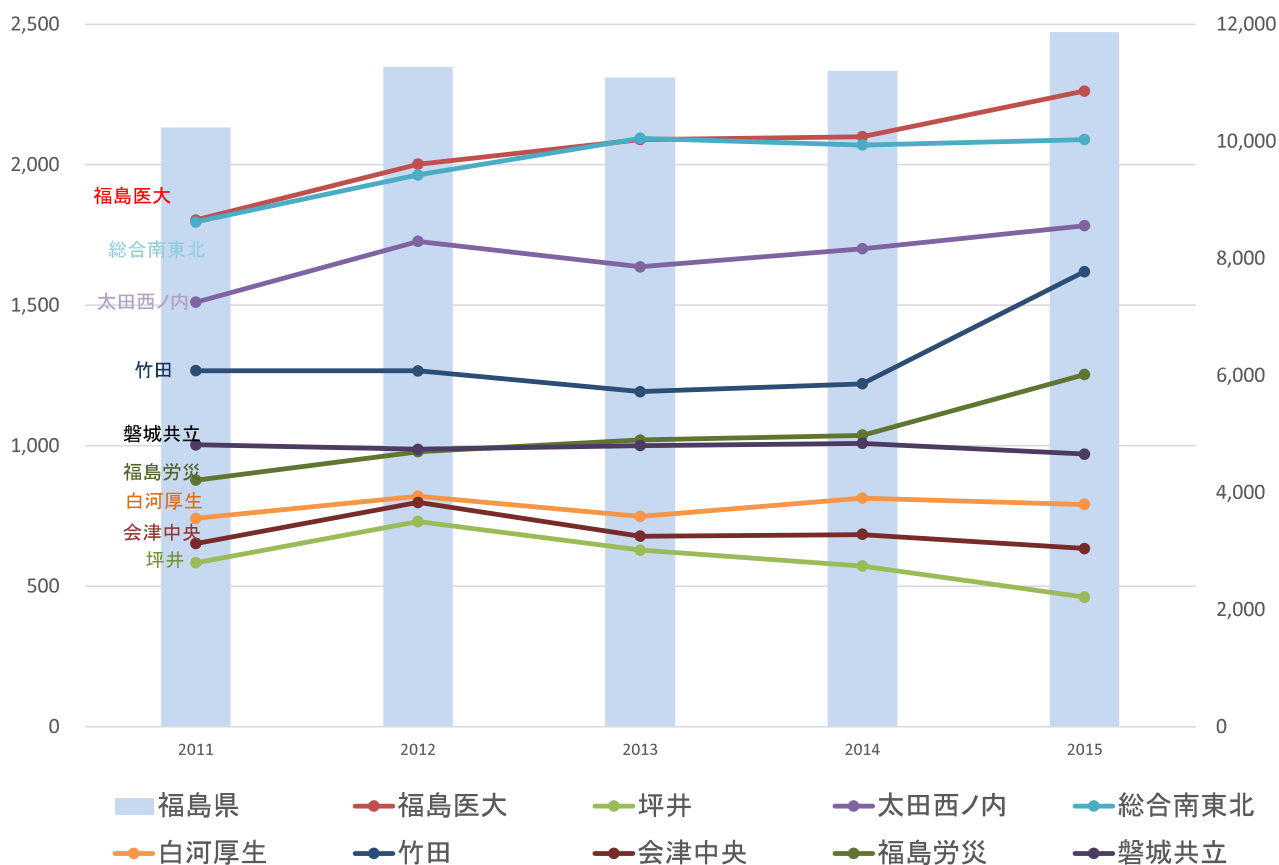
【問合せ先】

福島県がん診療連携協議会 がん登録部会
(事務局)
福島県立医科大学附属病院
臨床腫瘍センター 院内がん登録室
Tel024-547-1111(代表) 内線5660

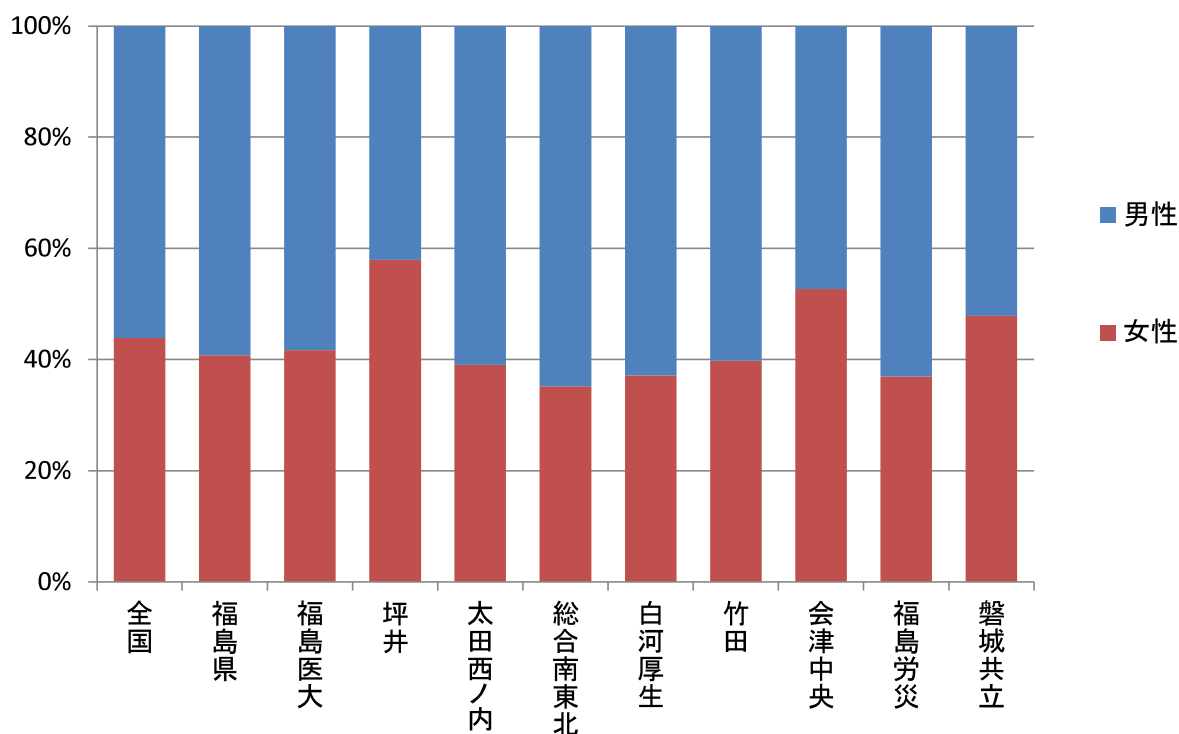
(1-1) 施設別登録数

	2011	2012	2013	2014	2015
福島県	10,233	11,272	11,087	11,205	11,863
福島医大病院	1,803	2,002	2,090	2,100	2,262
坪井病院	583	730	628	572	461
太田西ノ内病院	1,511	1,727	1,637	1,701	1,783
総合南東北病院	1,796	1,964	2,094	2,070	2,090
白河厚生総合病院	741	820	748	813	791
竹田総合病院	1,267	1,266	1,192	1,220	1,619
会津中央病院	652	798	678	684	634
福島労災病院	877	978	1,020	1,037	1,253
磐城共立病院	1,003	987	1,000	1,008	970

(1-2) 施設別登録数年次推移(2011-2015年)



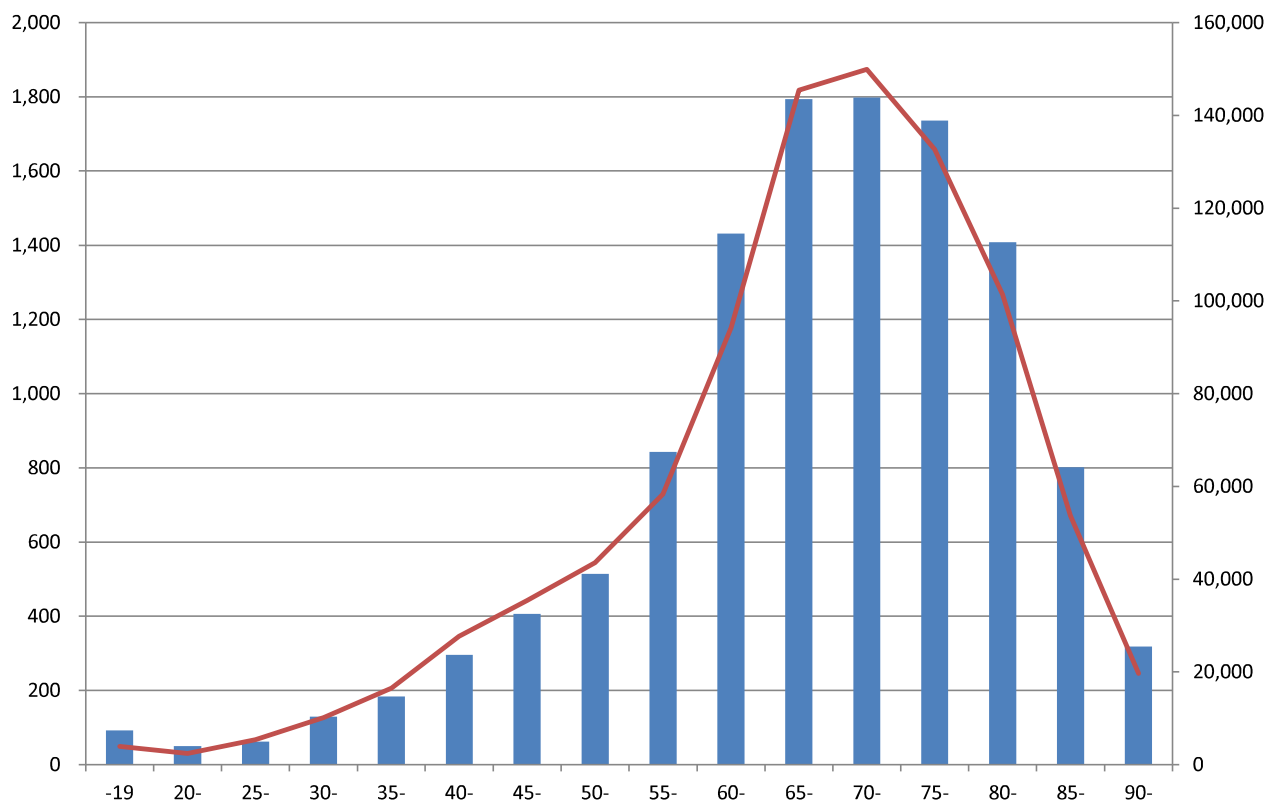
(2) 登録割合 男女比



(3) 5歳年齢階級別 登録数

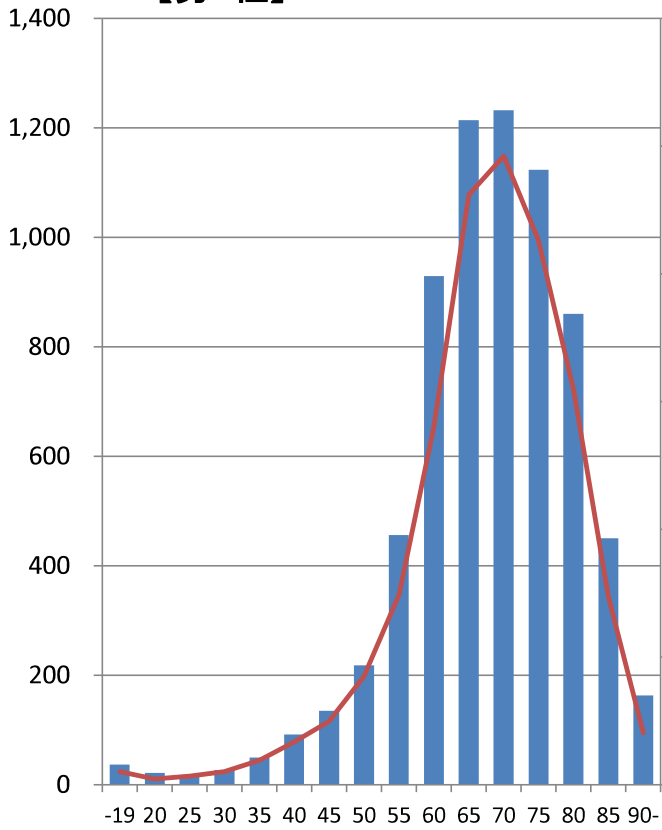
■ 福島県 — 全国

【総計】

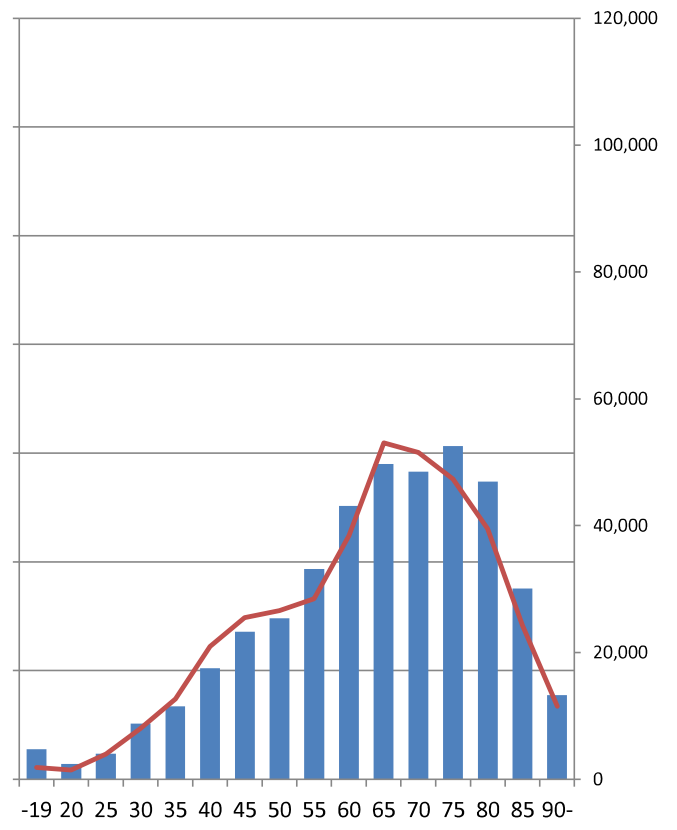


■ 福島県
— 全国

【男性】



【女性】



(4)原発部位別登録割合

