

第 1 編

病 院 概 況

第1章 附属病院沿革

1 沿革

- 昭和18. 12 文部大臣に対し、福島県立女子医学専門学校設置の仮申請
- 〃 19. 1 福島県立女子医学専門学校設立認可
- 4 福島県立女子医学専門学校開校（清水村）公立福島病院が福島県立女子医学専門学校附属病院として発足
池田龍一附属医院長となる。
- 〃 22. 1 大学令による福島県立医科大学を設立することについて県知事名により文部大臣あて認可申請書を提出
- 6 福島県立医科大学予科（旧制）の設置認可
- 〃 24. 3 福島県立女子医学専門学校第1回卒業式を挙げる。
- 〃 25. 3 福島県立医科大学（旧制）医学部開設認可
- 4 福島県立医科大学（旧制）医学部第1回入学式挙げる
- 〃 26. 3 福島県立女子医学専門学校附属病院廃止
- 4 旧福島県立女子医学専門学校附属病院は福島県立医科大学附属病院となる。
- 5 丸井琢次郎（精神科教授）附属病院長就任
- 10 精神科学教室及び同病棟福島市渡利に新築移転
- 〃 27. 2 福島県立医科大学（新制）設置認可
- 4 福島県立医科大学（新制）開設認可
- 6 若林俊一（内科学教授）附属病院長就任
- 〃 29. 3 福島県立医科大学（旧制）第1回卒業式（44名）
- 7 丸嶋勝司（産婦人科学教授）附属病院長就任
- 〃 30. 11 福島県立飯坂病院が福島県立医科大学に移管され、福島県立医科大学附属病院飯坂分院となる。
- 〃 31. 5 楠信男（内科学教授）附属病院長就任
- 〃 34. 5 梶浦睦雄（眼科学講座教授）附属病院長就任
福島県立医科大学本部を福島市三河北町から福島市上町に移転（旧産婦人科跡）
- 〃 35. 12 福島県立医科大学本部、福島市上町から福島市舟場町に移転
- 〃 36. 3 附属病院改築第七期工事が完成（この工事完成により、附属病院の改築は全館完了）
- 4 附属病院病棟数830床に増床（精神科病棟30床、結核病棟80床、いずれも木造を含む）
- 5 栗野玄佐武（内科学第一講座教授）附属病院長就任
- 〃 38. 1 貴家寛而（産婦人科学講座教授）附属病院長就任
- 〃 40. 5 大原徳明（小児科学講座教授）附属病院長就任
- 〃 41. 9 附属病院四階増改築工事完成
- 〃 42. 5 松川明（放射線科学講座教授）附属病院長就任
附属病院正面四階増改築工事完成
- 10 福島県立医科大学附属病院飯坂分院廃止
- 〃 44. 5 楠信男（内科学第三講座教授）附属病院長就任
- 8 遠藤辰一郎（外科学第二講座教授）附属病院長就任
- 9 附属リハビリテーション研究所（飯坂町）を新設
- 〃 46. 5 飯島進（皮膚科学講座教授）附属病院長就任
- 〃 48. 5 大内仁（耳鼻咽喉科学講座教授）附属病院長就任
- 〃 50. 5 本多憲児（外科学第一講座教授）附属病院長就任
- 〃 52. 5 吉田起夫（内科学第二講座教授）附属病院長就任
- 〃 54. 4 奥秋晟（麻酔科学講座教授）附属病院長就任
- 〃 56. 4 県立須賀川養護学校、福島県立医科大学内に分室開設
- 5 大内仁（耳鼻咽喉科学講座教授）附属病院長就任
- 〃 57. 10 福島県立医科大学医事会計（入院）コンピュータシステム稼働開始

- 〃 59. 5 白岩康夫（泌尿器科学講座教授）附属病院長就任
- 7 福島県立医科大学付属病院起工式（光が丘）
- 9 新病院開設許可申請
- 〃 60. 1 新病院開設許可
- 〃 62. 5 新病院使用許可 病床数828床
- 6 福島県立医科大学附属病院（新病院）開業
- 福島県立医科大学医事会計（外来）コンピュータシステム稼働開始
- 9 附属病院病床数変更 病床数824床
- 〃 63. 4 医科大学本部及び医学部（福島市杉妻町）が現在地（福島市光が丘）に移転
- 5 熊代永（神経精神医学講座教授）附属病院長就任
- 平成元年4 心臓血管外科、神経内科新設
- 〃 2. 5 白岩康夫（泌尿器科学講座教授）附属病院長就任
- 〃 4. 5 阿部力哉（外科学第二講座教授）附属病院長就任
- 〃 5. 4 救急科新設
- 〃 6. 5 院外処方箋の発行を全科で本格的に実施
- 〃 7. 4 特定機能病院承認
- 新生児集中治療部新設
- 〃 8. 3 核医学科廃止
- 5 加藤桂一郎（眼科学講座教授）附属病院長就任
- 〃 9. 3 がん診療部廃止
- 4 歯科を歯科・歯科口腔外科に改称
- 〃 10. 4 看護学部設置により、福島県立医科大学附属病院を福島県立医科大学医学部附属病院と改称
- 輸血部を輸血・移植免疫部に改称
- 5 大谷巖（耳鼻咽喉科学講座教授）附属病院長就任
- 8 形成外科新設
- 〃 11. 4 呼吸器科新設
- 〃 12. 5 鈴木仁（小児科学講座教授）附属病院長就任
- 〃 13. 3 被ばく医療施設を新設
- 〃 14. 4 総合周産期母子医療センター開設
- 5 丸山幸夫（内科学第一講座教授）附属病院長就任
- 〃 16. 5 丹羽真一（神経精神医学講座教授）附属病院長就任
- 〃 17. 2 附属病院病床数変更 病床数826床
- 4 総合診療・地域医療部、内視鏡診療部、医療情報部新設
- 病歴部廃止
- 11 附属病院病床数変更 病床数810床
- 〃 18. 4 福島県が公立大学法人福島県立医科大学を設立
- 公立大学法人福島県立医科大学は福島県立医科大学を設置
- 福島県立医科大学医学部附属病院を福島県立医科大学附属病院と改称
- 菊地臣一（整形外科学講座教授）附属病院長就任
- 附属病院病床数変更 病床数804床
- 治験センター、事務部新設
- 5 総合診療・地域医療部を地域・家庭医療部と改称
- 7 附属病院病床数変更 病床数798床
- 10 神経精神科を心身医療科と、麻酔科を麻酔・疼痛緩和科と改称
- 12 日本医療機能評価機構より認定を受ける
- 〃 19. 2 附属病院病床数変更 病床数778床
- 4 安全管理部を医療安全管理部と、呼吸器科を呼吸器内科と改称
- 理学療法室を廃止し、リハビリテーションセンターを新設
- 臨床腫瘍センター、医療支援部を新設
- 〃 20. 1 救命救急センター開設
- ドクターヘリ運航開始

- // 20. 4 竹之下誠一（外科学第二講座教授）附属病院院長就任
 第一内科を循環器内科、血液内科に、第二内科を消化器内科、リウマチ・膠原病内科に、第三内科を腎臓・高血圧内科、糖尿病・内分泌代謝内科に、第一外科及び第二外科を呼吸器外科、消化器・一般外科、乳腺・内分泌・甲状腺外科、小児外科、低侵襲・最先端外科に、産科婦人科を産科及び婦人科にそれぞれ再編
 泌尿器科を泌尿器科・副腎内分泌外科と、耳鼻咽喉科を耳鼻咽喉科・頭頸部外科と改称
 中央部門を中央診療施設と、医療支援部を臨床工学センターと改称
 診療支援部、感染制御部、医療連携・相談室を新設
- 12 性差医療センター開設
- // 21. 1 外来化学療法センター開設
 4 病理診断科、地域連携部を新設
 低侵襲・最先端外科を低侵襲・先端治療科に改称
- // 22. 4 村川雅洋（麻酔科学講座教授）附属病院院長就任
 10 消化器・一般外科、低侵襲・先端治療科を消化管外科、肝胆膵・移植外科に再編
- // 23. 4 人工透析センター、栄養管理部を新設
- // 24. 4 棟方充（呼吸器内科学講座教授）附属病院院長就任
 // 6 放射線災害医療センターを新設
- // 25. 4 乳腺・内分泌・甲状腺外科を乳腺外科と甲状腺・内分泌外科に再編
 12 第三次システム開発室、甲状腺センターを新設
- // 26. 4 紺野慎一（整形外科学講座教授）附属病院院長就任
 小児腫瘍内科を新設
 7 漢方内科、リハビリテーション科を新設
 8 放射線治療科を新設
 9 腫瘍内科を新設
- // 27. 4 中央診療施設に臨床研究教育推進部を新設
 8 高度被ばく医療支援センター及び原子力災害医療・総合支援センターに指定
 11 災害医療部を新設
 災害医療部の内部組織として基幹災害医療センター、原子力災害医療・総合支援センター、高度被ばく医療支援センター、二次被ばく医療室を新設
 3 中央診療施設に痛み緩和医療センターを新設
- // 28. 4 齋藤清（脳神経外科学講座教授）附属病院院長就任
 甲状腺・内分泌内科を新設
 中央診療施設に甲状腺・内分泌診療センター、人工関節センターを新設
 内部組織としてふたば救急総合医療支援センターを新設
 災害医療部の内部組織として事務部を新設
 5 中央診療施設に遺伝診療部を新設
 10 総合内科を新設
 「ふくしま いのちと未来のメディカルセンター棟」完成
 11 核医学科を新設
- // 29. 2 中央診療施設にこども医療センターを新設
 3 第三次システム開発室を廃止
 4 中央診療施設に脳疾患センター、移植医療部を新設
 地域連携部を患者サポートセンターに名称変更
 7 「手術室棟」完成
- // 30. 4 中央診療施設に心臓血管センターを新設
 7 「多目的へり格納庫」完成
 12 中央診療施設に小児・AYAがん長期支援センター及びがんゲノム医療診療部を新設
- // 31. 4 鈴木弘行（呼吸器外科学講座教授）附属病院院長就任
- 令和2 . 4 病院経営戦略部、臨床医学教育研修センターを新設
- // 4 . 4 竹石恭知（循環器内科学講座教授）附属病院院長就任
 中央診療施設に先端的低侵襲手術センター、呼吸器センターを新設

2 先進医療

・現在先進医療として実施中の医療技術

(令和4年4月1日現在)

名 称	実施診療科	届出受理年月日	備 考
腹腔鏡下膀胱尿管逆流防止術	泌尿器科・副腎内分泌外科	平成29年9月1日	

・過去に高度先進医療として承認され現在は保険適用となった医療技術

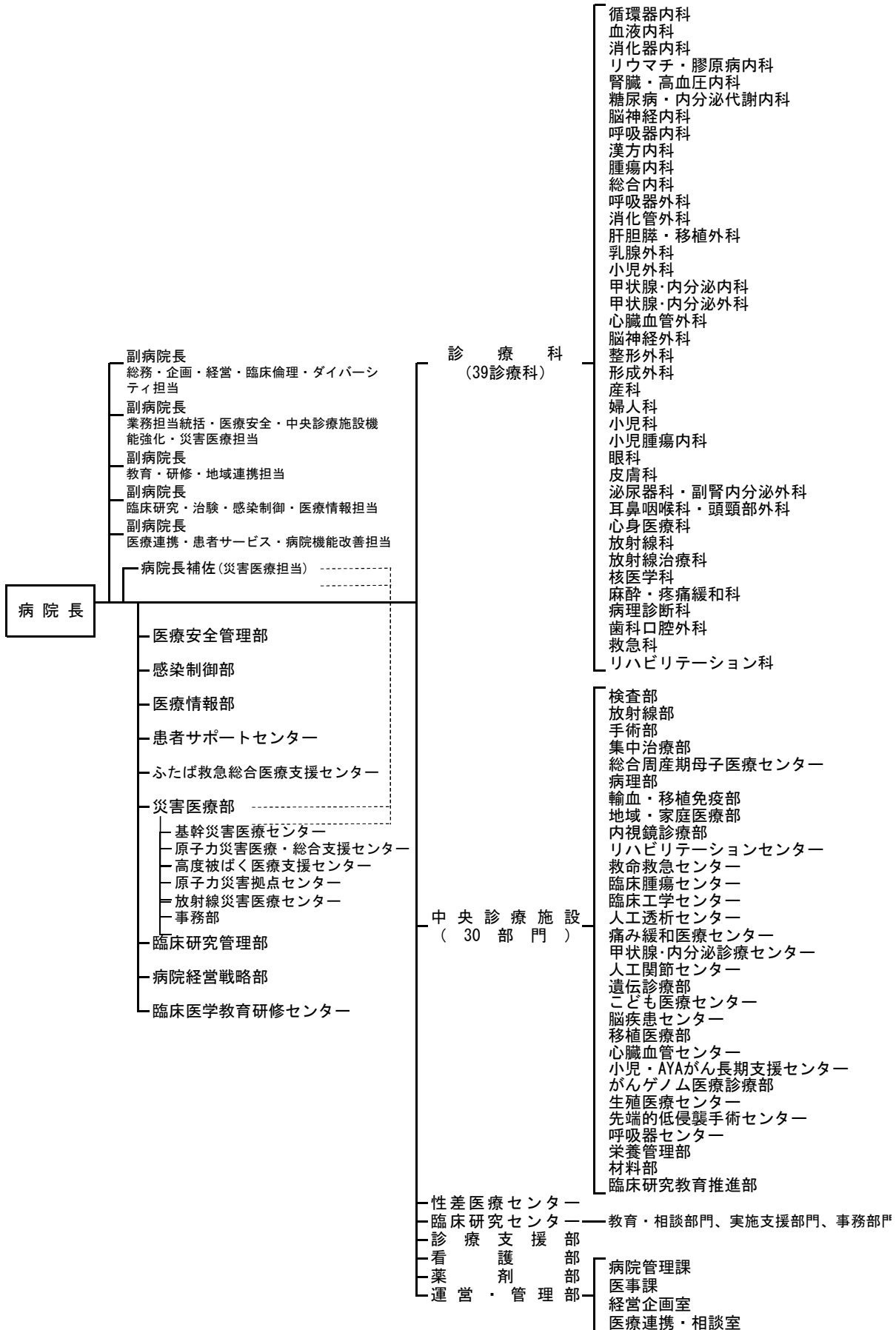
名 称	実施診療科	届出受理年月日	保険適用年月日
補助人工心臓療法	心臓血管外科	平成5年1月1日	平成6年4月1日
自家末梢血幹細胞移植術	小児科	平成5年7月1日	平成6年4月1日
皮膚の色素異常症に対するルビーレーザー療法	皮膚科	平成5年7月1日	平成8年4月1日
血管内超音波による診断法	心臓血管外科 第一内科	平成7年7月1日 平成8年2月1日	平成8年4月1日
血管内視鏡検査	心臓血管外科	平成8年7月1日	平成12年4月1日
固形腫瘍のDNA診断	第二外科	平成8年7月1日	平成18年4月1日
フローサイトメトリーのTwo-color分析法によるPNHの鑑別診断法	第一内科	平成8年11月1日	平成16年4月1日
実物大臓器立体モデルによる手術計画	皮膚科、脳神経外科、眼科、 耳鼻咽喉科、歯科口腔外科、 形成外科	平成18年10月1日	平成20年4月1日
超音波骨折治療法 (開放骨折又は粉碎骨折に係るもの)	整形外科	平成19年2月1日	平成20年4月1日
顔面骨又は頭蓋骨の観血的移動術	脳神経外科	平成19年10月1日	平成20年4月1日
抗がん剤感受性試験 (根治度Cの胃がんに対する抗悪性腫瘍剤による治療法の選択のために行うもの)	第一外科、第二内科	平成19年12月14日	平成20年4月1日
超音波骨折治療法 (開放骨折又は粉碎骨折以外のもの)	整形外科	平成19年2月15日	平成24年4月1日
インプラント義歯	歯科口腔外科	平成18年4月1日	平成24年4月1日
光トポグラフィー検査を用いたうつ症状の鑑別診断補助	心身医療科	平成22年11月1日	平成26年4月1日
内視鏡下頸部良性腫瘍摘出術	甲状腺内分泌外科	平成26年10月1日	平成28年4月1日
骨髄微小残存病変量測定	小児腫瘍内科	平成25年4月1日	平成30年4月1日
同種死体臍頭移植術	肝胆膵・移植外科	平成25年3月1日	令和2年4月1日

※ 高度先進医療は、平成18年10月1日より先進医療制度に統合

第2章 附属病院組織・施設

1 附属病院組織図

(令和4年4月1日現在)



2 用地・建物

(1) 名 称 福島県立医科大学附属病院

(2) 用 地 病院面積 129,566.6㎡

(3) 建 物 延床面積 93,832.3㎡

(令和4年4月1日現在)

名 称	建築面積 (㎡)	延床面積 (㎡)	建築年月日	構 造
附 属 病 院 棟 (き ぼ う 棟)	12,502.9	57,134.0	昭和62年3月31日	SRC造 10F・B1F
心 身 医 療 科 棟	1,174.7	1,547.2	〃	RC造 2F
M R I 棟 ・ ハ イ エ ネ ル ギ ー 棟	2,026.0	2,026.0	〃	RC造 1F
北 外 来 棟	996.2	1,833.5	〃	RC造 3F
看 護 師 宿 舎	730.7	2,955.1	〃	RC造 5F
託 児 所	480.8	480.8	〃	RC造 1F
原 子 力 災 害 第 2 次 緊 急 医 療 施 設	351.0	351.0	平成13年3月28日	RC造 1F
救 命 救 急 ・ 機 械 室	133.6	171.0	平成19年9月7日	RC造 2F
へ り ポ ー ト ・ 格 納 庫	378.1	324.2	〃	S造 1F
リ ハ ビ リ テ ー シ ョ ン セ ン タ ー 棟	193.7	333.7	平成21年3月18日	RC造 2F
ふ く し ま い の ち と 未 来 の メ デ ィ カ ル セ ン タ ー 棟 (み ら い 棟)	4,787.0	24,558.6	平成28年10月28日	S造 7F・B1F
手 術 室 棟	568.4	1,880.6	平成29年7月21日	RC造 3F
多 目 的 へ り 格 納 庫	249.3	236.6	平成30年11月27日	S造 1F
計	24,572.3	93,832.3		

第3章 附属病院職員数

1 職員現員数

(令和4年9月1日現在) 単位：人

区 分		人 数	区 分		人 数	
病 院	長	1				
診 療 科	教 授	51	医 療 安 全 管 理 部	准 教 授 (部 長)	1	
	准 教 授	20		看 護 師 長	1	
	講 師	40		副 看 護 師 長	1	
	助 教 ・ 助 手	228		一 般 職 員	2	
	医 療 技 師	7		感 染 制 御 部	看 護 師 長	1
検 査 部	技 師 長	1	医 療 情 報 部	看 護 技 師	1	
	専 門 医 療 技 師	7	助 手 (部 長)	1		
	医 療 技 師	36	患 者 サ ポ ー ト セ ン タ ー	准 教 授 (部 長)	1	
	専 門 員 (医 療 技 師)	2		看 護 師 長	2	
		副 看 護 師 長		2		
放 射 線 部	技 師 長	1		看 護 技 師	8	
	専 門 放 射 線 技 師	7	ふ た ば 救 急 総 合 医 療 支 援 セ ン タ ー	教 授 (副 セ ン タ ー 長)	1	
	放 射 線 技 師	38		准 教 授	3	
	専 門 員 (放 射 線 技 師)	1		助 教 ・ 助 手	2	
手 術 部	准 教 授 (副 部 長)	1	災 害 医 療 部	放 射 線 技 師	1	
集 中 治 療 部	准 教 授 (部 長)	1		看 護 技 師	1	
	講 師 (副 部 長)	1		事 務 部 長	1	
	助 教 ・ 助 手	3		一 般 職 員	2	
総 合 周 産 期 母 子 医 療 セ ン タ ー	講 師 (副 部 長)	1	臨 床 研 究 セ ン タ ー	看 護 師 長	1	
	講 師	2		看 護 技 師	3	
	助 教 ・ 助 手	6		医 療 技 師	1	
病 理 部	専 門 医 療 技 師	1			薬 剤 技 師	1
	医 療 技 師	8		一 般 職 員	2	
輸 血 ・ 移 植 免 疫 部	専 門 医 療 技 師	1	臨 床 研 究 管 理 部	一 般 職 員	2	
	医 療 技 師	12	看 護 部	部 長	1	
内 視 鏡 診 療 部	准 教 授 (部 長)	1		副 部 長	5	
	助 教 (副 部 長)	1		看 護 師 長 ・ 助 産 師 長	27	
	助 教 ・ 助 手	3		副 看 護 師 長 ・ 副 助 産 師 長	35	
	医 療 技 師	3		助 産 技 師	37	
リ ハ ビ リ テ ー シ ョ ン セ ン タ ー	技 師 長	1		看 護 技 師	762	
	医 療 技 師	20		専 門 員 (看 護 技 師)	8	
	技 師	4		一 般 職 員	1	
臨 床 腫 瘍 セ ン タ ー	助 教 ・ 助 手	2		薬 剤 部	部 長	1
	一 般 職 員	1			副 部 長	2
臨 床 工 学 セ ン タ ー	技 師 長	1	専 門 薬 剤 技 師		6	
	医 療 技 師	18	薬 剤 技 師		39	
脳 疾 患 セ ン タ ー	講 師	1		一 般 職 員	1	
材 料 部	技 能 員	1	(運 営 ・ 管 理 部)	事 務 局 次 長	1	
臨 床 研 究 教 育 推 進 部	准 教 授 (部 長)	1		課 長	2	
	講 師 (副 部 長)	1		室 長	2	
生 殖 医 療 セ ン タ ー	助 教 ・ 助 手	3		主 幹 兼 副 課 長	3	
	医 療 技 師	2		一 般 職 員	49	
	一 般 職 員	2		栄 養 技 師	8	
性 差 医 療 セ ン タ ー	教 授 (部 長)	1		専 門 員 (栄 養 技 師)	1	
	助 手 (副 部 長)	1		調 理 員	10	
				専 門 員 (調 理 員)	4	

2 診療科別医師・教員数

(令和4年9月1日現在)

単位：人

診療科	病院長	教授	准教授	講師	助教・助手	計	非常勤特別職		合計	
							常勤特別職 臨床研修医	病院助手 専攻医		
病院長	1					1			1	
循環器内科		1	1	2	12	16		11	2	29
血液内科		1	0	2	6	9		0	4	13
消化器内科		1	2	1	12	16		3	7	26
リウマチ・膠原病内科		1	0	2	3	6		1	2	9
腎臓・高血圧内科		1	1	1	7	10		5	3	18
糖尿病・内分泌代謝内科		1	0	0	9	10		0	1	11
脳神経内科		1	0	1	5	7		4	4	15
呼吸器内科		1	1	2	9	13		1	5	19
呼吸器外科		1	0	1	6	8		1	1	10
肝胆膵・移植外科		2	0	1	6	9		0	1	10
小児外科		1	0	1	2	4		1	1	6
消化管外科		1	1	3	10	15		4	2	21
乳腺外科		1	0	1	3	5		3	1	9
甲状腺・内分泌内科		2	0	1	0	3		0	0	3
甲状腺・内分泌外科		0	0	0	2	2		1	2	5
腫瘍内科		1	0	1	1	3		1	0	4
総合内科		1	0	0	4	5		0	4	9
心臓血管外科		1	0	2	7	10		0	1	11
脳神経外科		1	1	1	6	9		2	1	12
整形外科		1	1	1	13	16		19	2	37
形成外科		1	1	1	3	6		2	3	11
産科		4	2	1	6	13		1	2	16
婦人科		2	1	2	16	21		7	8	36
小児科		1	0	1	3	5		1	0	6
小児腫瘍科		1	1	1	9	12		14	6	32
眼科		1	0	1	6	8		4	4	16
泌尿器科・副腎内分泌外科		1	0	2	7	10		3	5	18
耳鼻咽喉科・頭頸部外科		1	1	2	5	9		2	7	18
心身医療科		1	1	1	5	8		10	18	36
放射線科		2	1	0	4	7		6	4	17
放射線治療科		1	0	0	3	4		2	0	6
核医学科		2	0	0	1	3		0	0	3
漢方内科		0	0	0	0	0		2	0	2
麻酔・疼痛緩和科		2	0	1	9	12		3	15	30
病理診断科		1	1	0	6	8		0	4	12
歯科口腔外科		0	0	1	3	4		1	5	10
救急科		1	0	0	8	9		10	0	19
リハビリテーション科		1	1	0	2	4		0	1	5
検査部		1	0	1	1	3		0	0	3
手術部		0	1	0	0	1		0	0	1
集中治療部		0	1	1	3	5		0	0	5
総合周産期母子医療センター		0	0	3	6	9		0	0	9
地域・家庭医療部		1	0	1	3	5		0	0	5
輸血・移植免疫部		1	1	1	0	3		0	0	3
内視鏡診療部		1	1	0	4	6		0	0	6
臨床腫瘍センター		0	0	0	1	1		0	0	1
人工透析センター		0	0	0	0	0		0	0	0
痛み緩和医療センター		0	0	0	0	0		0	0	0
脳疾患センター		0	0	1	0	1		0	0	1
臨床研究教育推進部		0	1	1	0	2		0	0	2
医療安全管理部		0	1	0	0	1		0	0	1
感染制御部		1	1	0	1	3		1	0	4
医療情報部		0	0	0	0	0		0	0	0
患者サポートセンター		0	1	0	0	1		0	0	1
ふたば救急総合医療支援センター		1	3	0	2	6		0	0	6
災害医療部		1	0	0	0	1		0	0	1
性差医療センター		1	0	0	1	2		2	0	4
生殖医療センター		0	0	0	3	3		0	0	3
小児・AYAがん長期支援セン		0	0	0	0	0		0	0	0
甲状腺・内分泌センター		1	0	0	0	1		0	0	1
臨床研究センター		0	0	0	0	0		0	0	0
臨床研修医		0	0	0	0	0		0	0	0
臨床計	1	53	29	47	244	374	22	128	126	650

※ 常勤特別職の臨床研修医は、スーパーローテーションのため各診療科に属していない。

※ 病院助手には、研修歯科医を含む。

○認定医・指導医・専門医数

単位：人

	認定医	指導医	専門医	延人数計
常勤（助手以外）	181	118	479	778
非常勤（病院助手）	49	22	139	210

3 看護職員数

(令和4年9月1日現在) 単位：人

所 属	看護部長	看護部副部長	助産師長	看護師長	副助産師長	副看護師長	主任助産技師兼看護技師	主任看護技師	副主任助産技師兼看護技師	副主任看護技師	助産技師兼看護技師	看護技師	専門員（看護技師）	計		
看護部 事務室	1	5		2		1		1		1			2	13		
きぼう棟 外来				1		3		34		14		5	1	58		
きぼう棟 2階 北病棟				1		1		13		3				18		
きぼう棟 5階 東病棟				1		1		8		8		10		28		
きぼう棟 5階 西病棟				1		1		12		2		21		37		
きぼう棟 6階 東病棟				1		1		11		1		15		29		
きぼう棟 6階 西病棟				1		1		7		4		15		28		
きぼう棟 7階 東病棟				1		1		7		5		23		37		
きぼう棟 8階 東病棟				1		1		7		7		13		29		
きぼう棟 8階 西病棟				1		1		12		6		11		31		
きぼう棟 9階 東病棟				1		1		5		7		15		29		
きぼう棟 9階 西病棟				1		1		7		6		18		33		
きぼう棟 10階 東病棟				1		1		9		5		19		35		
心身医療科 病棟				1		1		4		3		7		16		
3階東フロア	手術部			1		3		16		8		30		58		
	集中治療部			1		1		9		8		18		37		
みらい棟 災害医療・高度救命救急センター（ICU/CCU部門）				1		1		9		6		20		37		
みらい棟 災害医療・高度救命救急センター（HCU/救急外来部）				1		2		6		10		20		39		
みらい棟 外来				2		3	2	11		5		1		24		
みらい棟 3階 東病棟				1		2	6	3	9	1	18	5	3	48		
みらい棟 総合周産期母子医療支援センター				1				18		14		31	1	67		
みらい棟 4階 東病棟						1		9		5		15		31		
みらい棟 4階 西病棟						1		7		4		15		28		
みらい棟 5階 病棟						1		14		8		27	1	53		
みらい棟 PICU						1		5		5		15		27		
計			1	5	2	25	2	33	8	244	9	146	18	369	8	870

※ 看護部のみ計上。他に、医療安全管理部に看護師長1人・副看護師長1人、感染制御部に看護師長1人・主任看護技師1人、患者サポートセンターに看護師長2人、副看護師長2人、主任看護技師4人、副主任看護技師1人、看護技師3人、計12人の看護職員を配置。

第4章 統 計

1 患者の状況及び病床の利用状況

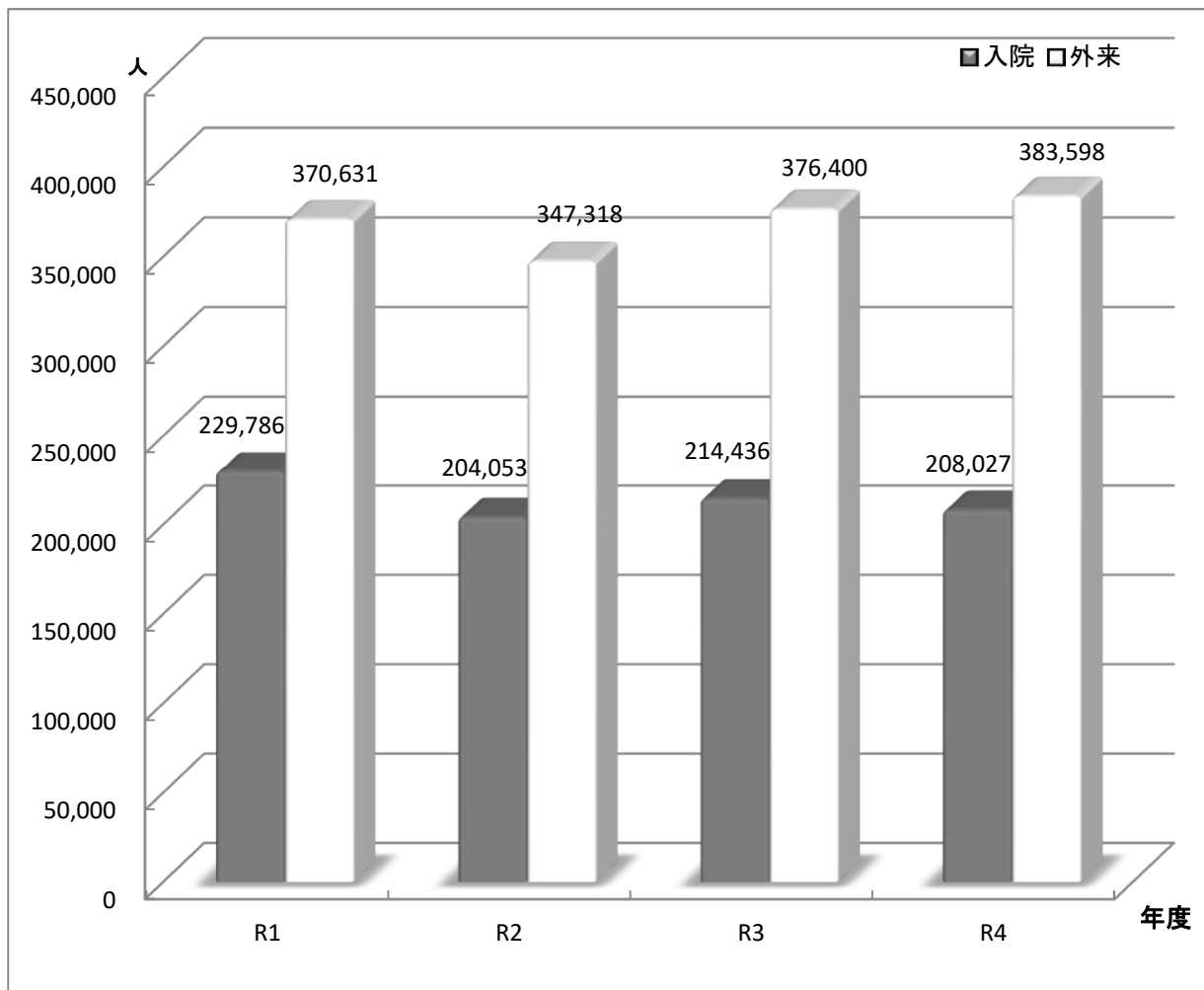
(1) 入院・外来別延患者数

附表1 入院・外来別延患者数及び1日平均患者数

年度	入 院				外 来			
	延患者数	暦日数	1日平均患者数	指数	延患者数	診療日数	1日平均患者数	指数
R1	229,786	366	628	100.0	370,631	242	1,532	100.0
R2	204,053	365	559	89.0	347,318	243	1,429	93.3
R3	214,436	365	587	93.6	376,400	242	1,555	101.6
R4	208,027	365	570	90.8	383,598	243	1,579	103.1

※ 「指数」は、令和元年度の1日平均患者数を100としたもの。

図1 入院・外来別延患者数



附表2 診療科別入院・外来延患者数

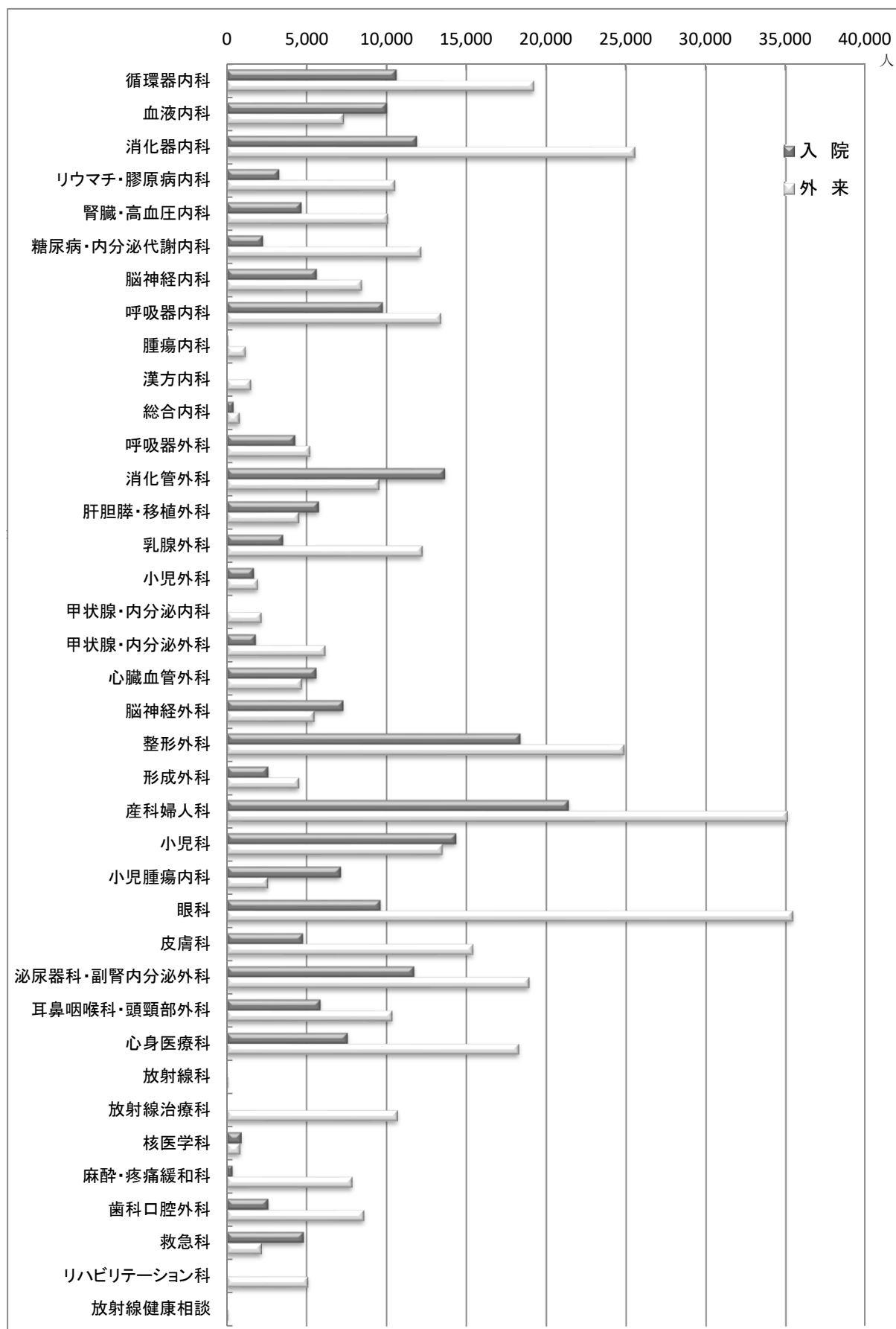
<入院>

<外来>

診療科	R1		R2		R3		R4		診療科	R1		R2		R3		R4		
	人	構成比 %	人	構成比 %	人	構成比 %	人	構成比 %		人	構成比 %	人	構成比 %	人	構成比 %	人	構成比 %	
循環器内科	13,040	5.7	10,711	5.2	10,618	5.0	10,705	5.0	循環器内科	19,247	5.2	17,659	5.1	19,209	5.1	19,991	5.3	
血液内科	11,044	4.8	10,139	5.0	10,022	4.7	10,536	4.9	血液内科	7,443	2.0	6,843	2.0	7,310	1.9	7,752	2.1	
消化器内科	12,206	5.3	11,319	5.5	11,905	5.6	11,934	5.6	消化器内科	23,793	6.4	23,534	6.8	25,535	6.8	25,774	6.8	
リウマチ・膠原病内科	3,943	1.7	3,336	1.6	3,275	1.5	2,809	1.3	リウマチ・膠原病内科	9,705	2.6	9,483	2.7	10,519	2.8	10,472	2.8	
腎臓・高血圧内科	4,417	1.9	3,910	1.9	4,672	2.2	4,533	2.1	腎臓・高血圧内科	10,448	2.8	9,882	2.8	10,081	2.7	9,857	2.6	
糖尿病・内分泌代謝内科	3,427	1.5	2,417	1.2	2,257	1.1	2,307	1.1	糖尿病・内分泌代謝内科	11,789	3.2	11,287	3.2	12,160	3.2	11,074	2.9	
脳神経内科	6,382	2.8	5,426	2.7	5,631	2.6	6,556	3.1	脳神経内科	8,175	2.2	7,921	2.3	8,446	2.2	8,699	2.3	
呼吸器内科	10,664	4.6	10,399	5.1	9,768	4.6	11,105	5.2	呼吸器内科	14,355	3.9	13,379	3.9	13,392	3.6	13,370	3.6	
腫瘍内科	30	0.0	25	0.0	85	0.0	12	0.0	腫瘍内科	898	0.2	1,053	0.3	1,192	0.3	1,203	0.3	
総合内科	570	0.2	513	0.3	421	0.2	828	0.4	漢方内科	1,224	0.3	1,266	0.4	1,518	0.4	1,540	0.4	
呼吸器外科	5,085	2.2	3,504	1.7	4,272	2.0	4,804	2.2	総合内科	639	0.2	568	0.2	790	0.2	923	0.2	
消化管外科	12,892	5.6	12,352	6.1	13,673	6.4	13,329	6.2	呼吸器外科	4,639	1.3	4,369	1.3	5,200	1.4	5,323	1.4	
肝胆膵・移植外科	5,851	2.5	5,040	2.5	5,760	2.7	5,033	2.3	消化管外科	9,128	2.5	8,933	2.6	9,530	2.5	9,593	2.5	
乳腺外科	3,054	1.3	3,392	1.7	3,513	1.6	3,311	1.5	肝胆膵・移植外科	4,341	1.2	4,082	1.2	4,513	1.2	5,165	1.4	
小児外科	2,224	1.0	1,785	0.9	1,690	0.8	1,297	0.6	乳腺外科	11,165	3.0	11,231	3.2	12,233	3.3	12,647	3.4	
甲状腺・内分泌外科	1,860	0.8	1,230	0.6	1,817	0.8	1,247	0.6	小児外科	2,018	0.5	1,677	0.5	1,954	0.5	1,979	0.5	
心臓血管外科	6,835	3.0	6,076	3.0	5,604	2.6	4,832	2.3	甲状腺・内分泌内科	3,256	0.9	2,420	0.7	2,165	0.6	2,243	0.6	
脳神経外科	7,483	3.3	7,903	3.9	7,292	3.4	7,249	3.4	甲状腺・内分泌外科	6,656	1.8	5,836	1.7	6,159	1.6	4,895	1.3	
整形外科	21,140	9.2	16,816	8.2	18,387	8.6	16,447	7.7	心臓血管外科	5,026	1.4	4,665	1.3	4,692	1.2	4,647	1.2	
形成外科	2,982	1.3	2,462	1.2	2,590	1.2	2,018	0.9	脳神経外科	4,946	1.3	5,007	1.4	5,481	1.5	5,669	1.5	
産科婦人科	21,674	9.4	21,040	10.3	21,425	10.0		0.0	整形外科	27,384	7.4	23,496	6.8	24,867	6.6	23,853	6.3	
内訳	産科	9,503	4.1	8,863	4.3	9,168	4.3	8,970	4.2	形成外科	4,653	1.3	4,092	1.2	4,522	1.2	4,782	1.3
	婦人科	12,171	5.3	12,177	6.0	12,257	5.7	10,656	5.0	産科婦人科	31,723	8.6	31,497	9.1	35,095	9.3	36,752	9.8
小児科	14,760	6.4	12,815	6.3	14,366	6.7	14,531	6.8	小児科	10,786	2.9	10,292	3.0	13,493	3.6	14,649	3.9	
小児腫瘍内科	6,853	3.0	7,902	3.9	7,131	3.3	9,101	4.2	小児腫瘍内科	2,180	0.6	2,020	0.6	2,571	0.7	2,839	0.8	
眼科	9,483	4.1	8,283	4.1	9,623	4.5	9,205	4.3	眼科	33,938	9.2	32,983	9.5	35,429	9.4	35,642	9.5	
皮膚科	5,626	2.4	4,876	2.4	4,779	2.2	4,871	2.3	皮膚科	15,975	4.3	14,512	4.2	15,400	4.1	14,751	3.9	
泌尿器科・副腎内分泌外科	11,826	5.1	9,495	4.7	11,717	5.5	10,981	5.1	泌尿器科・副腎内分泌外科	17,139	4.6	17,084	4.9	18,909	5.0	19,228	5.1	
耳鼻咽喉科・頭頸部外科	8,228	3.6	6,237	3.1	5,870	2.7	5,351	2.5	耳鼻咽喉科・頭頸部外科	12,647	3.4	9,540	2.7	10,347	2.7	10,312	2.7	
心身医療科	8,395	3.7	6,544	3.2	7,564	3.5	5,290	2.5	心身医療科	18,409	5.0	17,128	4.9	18,277	4.9	18,173	4.8	
放射線科	54	0.0	15	0.0	14	0.0	8	0.0	放射線科	85	0.0	66	0.0	85	0.0	135	0.0	
放射線治療科	86	0.0	0	0.0	0	0.0		0.0	放射線治療科	11,690	3.2	10,057	2.9	10,692	2.8	12,014	3.2	
核医学科	967	0.4	991	0.5	926	0.4	1,062	0.5	核医学科	1,000	0.3	779	0.2	844	0.2	919	0.2	
麻酔・疼痛緩和科	367	0.2	370	0.2	365	0.2	365	0.2	麻酔・疼痛緩和科	7,862	2.1	6,908	2.0	7,851	2.1	8,566	2.3	
歯科口腔外科	2,137	0.9	2,427	1.2	2,583	1.2	2,580	1.2	歯科口腔外科	8,242	2.2	7,670	2.2	8,584	2.3	8,966	2.4	
救急科	4,201	1.8	4,303	2.1	4,821	2.2	4,164	1.9	救急科	2,486	0.7	2,040	0.6	2,189	0.6	2,252	0.6	
(結核)	(1,713)	(0.7)	(1,454)	(0.7)	(1,225)	(0.6)	(1,803)	(0.8)	リハビリテーション科	4,871	1.3	5,975	1.7	5,086	1.4	6,855	1.8	
(ICU)	(2,348)	(1.0)	(1,956)	(1.0)	(2,205)	(1.0)	(2,084)	(1.0)	放射線健康相談	670	0.2	84	0.0	80	0.0	94	0.0	
(NICU)	(7,135)	(3.1)	(6,183)	(3.0)	(6,562)	(3.1)	(6,721)	(3.1)										
(MFICU)	(1,610)	(0.7)	(1,399)	(0.7)	(1,471)	(0.7)	(1,128)	(0.5)										
(救命救急センター)	(5,151)	(2.2)	(4,385)	(2.1)	(4,528)	(2.1)	(4,808)	(2.2)										
合計	229,786	100.0	204,053	100.0	214,436	100.0	208,027	97.0	合計	370,631	100.0	347,318	100.0	376,400	100.0	383,598	101.9	

※ 結核・ICU・NICU・MFICU・救命救急センターは再掲

図2 診療科別入院・外来延患者数（令和3年度）



(2) 入院・外来別1日平均患者数

附表3 診療科別入院・外来1日平均患者数

単位：人

診療科	入院				外来				
	R1	R2	R3	R4	R1	R2	R3	R4	
循環器内科	36	29	29	29	80	73	79	82	
血液内科	30	28	27	29	31	28	30	32	
消化器内科	33	31	33	33	98	97	106	106	
リウマチ・膠原病内科	11	9	9	8	40	39	43	43	
腎臓・高血圧内科	12	11	13	12	43	41	42	41	
糖尿病・内分泌代謝内科	9	7	6	6	49	46	50	46	
脳神経内科	17	15	15	18	34	33	35	36	
呼吸器内科	29	28	27	30	59	55	55	55	
腫瘍内科	0	0	0	0	4	4	5	5	
漢方内科	-	-	-	-	5	5	6	6	
総合内科	2	1	1	2	3	2	3	4	
呼吸器外科	14	10	12	13	19	18	21	22	
消化管外科	35	34	37	37	38	37	39	39	
肝胆膵・移植外科	16	14	16	14	18	17	19	21	
乳腺外科	8	9	10	9	46	46	51	52	
小児外科	6	5	5	4	8	7	8	8	
甲状腺・内分泌内科	0	0	0	0	13	10	9	9	
甲状腺・内分泌外科	5	3	5	3	28	24	25	20	
心臓血管外科	19	17	15	13	21	19	19	19	
神経外科	20	22	20	20	20	21	23	23	
整形外科	58	46	50	45	113	97	103	98	
形成外科	8	7	7	6	19	17	19	20	
産科婦人科	59	58	59	0	131	130	145	151	
内訳	産科	26	24	25	25	-	-	-	-
	婦人科	33	33	34	29	-	-	-	-
小児科	40	35	39	40	45	42	56	60	
小児腫瘍内科	19	22	20	25	9	8	11	12	
眼科	26	23	26	25	140	136	146	147	
皮膚科	15	13	13	13	66	60	64	61	
泌尿器科・副腎内分泌外科	32	26	32	30	71	70	78	79	
耳鼻咽喉科・頭頸部外科	22	17	16	15	52	39	43	42	
心身医療科	23	18	21	14	76	70	76	75	
放射線科	0	0	0	0	0	0	0	1	
放射線治療科	0	0	0	0	48	41	44	49	
核医学科	3	3	3	3	4	3	3	4	
麻酔・疼痛緩和科	1	1	1	1	32	28	32	35	
歯科口腔外科	6	7	7	7	34	32	35	37	
救急科	11	12	13	11	10	8	9	9	
リハビリテーション科	0	0	0	0	20	25	21	28	
放射線健康相談	-	-	-	-	3	0	0	0	
合計	628	559	587	570	1532	1429	1555	1579	

附表4 月別1日平均入院患者数

単位：人

年度	4月	5月	6月	7月	8月	9月	10月	11月	12月	1月	2月	3月	平均
R1	645	605	653	659	612	624	636	628	623	592	649	610	628
R2	536	460	524	584	548	593	620	611	487	529	582	636	559
R3	624	575	560	582	552	573	583	599	581	566	642	619	588
R4	573	531	580	594	536	583	583	563	592	540	592	575	570

附表5 月別1日平均外来患者数

年度	4月	5月	6月	7月	8月	9月	10月	11月	12月	1月	2月	3月	平均
R1	1,561	1,579	1,511	1,515	1,478	1,585	1,566	1,527	1,438	1,550	1,530	1,556	1,533
R2	1,275	1,236	1,335	1,490	1,430	1,508	1,456	1,494	1,492	1,443	1,457	1,522	1,428
R3	1,512	1,574	1,483	1,561	1,492	1,597	1,549	1,579	1,587	1,560	1,551	1,627	1,556
R4	1,592	1,621	1,513	1,598	1,521	1,604	1,620	1,644	1,618	1,539	1,494	1,588	1,579

図3 月別1日平均入院患者数

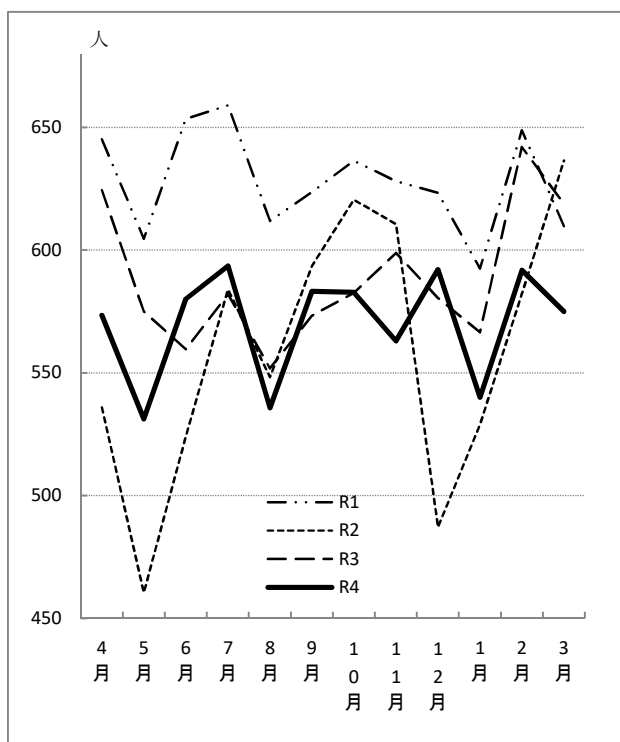
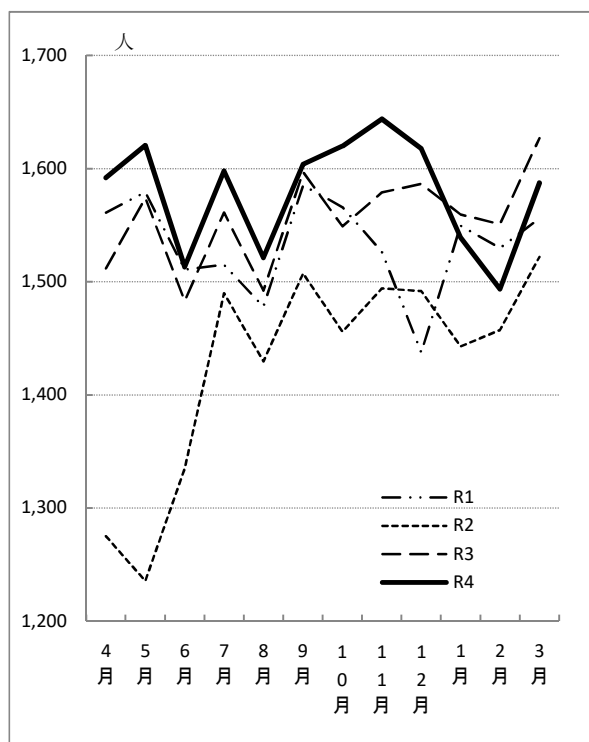


図4 月別1日平均外来患者数



(3) 病類別入院患者延数

附表6 病類別入院患者延数

年度	一般疾病		結核		感染		心身医療		合計
	人	構成比 %	人	構成比 %	人	構成比 %	人	構成比 %	
R1	219,626	95.6%	1,713	0.7%	55	0.0%	8,392	3.7%	229,786
R2	195,714	95.9%	1,454	0.7%	341	0.2%	6,544	3.2%	204,053
R3	205,422	95.8%	1,225	0.6%	230	0.1%	7,559	3.5%	214,436
R4	200,596	96.4%	1,803	0.9%	340	0.2%	5,288	2.5%	208,027

(4) 外来患者の新患割合及び通院日数

附表7 診療科別新患割合 (単位:%)

年 度	R1	R2	R3	R4
循 環 器 内 科	3.9	3.7	3.7	4.0
血 液 内 科	2.4	2.7	2.9	3.4
消 化 器 内 科	3.3	3.0	3.0	3.7
リウマチ・膠原病内科	2.1	1.8	1.9	1.8
腎臓・高血圧内科	2.1	1.5	2.0	2.8
糖尿病・内分泌代謝内科	0.8	1.2	1.0	1.5
脳 神 経 内 科	3.3	2.7	3.1	3.4
呼 吸 器 内 科	2.8	2.7	2.4	3.5
腫 瘍 内 科	0.4	0.2	0.6	0.7
漢 方 内 科	1.2	1.7	1.2	0.6
総 合 内 科	18.0	16.2	14.4	14.4
呼 吸 器 外 科	1.9	1.8	2.5	2.7
消 化 管 外 科	2.3	4.1	2.5	3.1
肝 胆 膵・移植外科	2.2	0.7	1.6	2.9
乳 腺 外 科	1.8	7.4	2.4	1.7
小 児 外 科	7.1	2.2	3.1	10.7
甲 状 腺・内分泌内科	2.6	3.3	14.5	4.2
甲 状 腺・内分泌外科	3.4	2.2	1.9	3.3
心 臓 血 管 外 科	3.1	2.5	2.5	3.0
脳 神 経 外 科	4.7	5.1	6.3	5.7
整 形 外 科	4.9	4.7	4.6	5.2
形 成 外 科	7.1	6.4	9.7	10.0
産 科 婦 人 科	3.8	4.2	4.8	4.8
小 児 科	6.7	5.5	9.5	9.4
小 児 腫 瘍 内 科	3.1	2.9	6.1	7.3
眼 科	5.6	4.8	5.6	5.6
皮 膚 科	4.2	3.9	4.2	4.2
泌尿器科・副腎内分泌外科	3.8	3.1	3.2	3.7
耳鼻咽喉科・頭頸部外科	7.8	7.4	7.2	6.7
心 身 医 療 科	1.0	1.1	1.2	1.2
放 射 線 科	1.2	1.5	9.4	9.6
放 射 線 治 療 科	1.0	0.7	1.0	1.1
核 医 学 科	34.3	55.2	55.6	59.7
麻 酔・疼痛緩和科	0.5	0.3	0.5	1.5
歯 科 口 腔 外 科	18.6	17.9	17.4	16.9
救 急 科	63.9	70.6	70.3	71.9
リハビリテーション科	0.0	0.0	0.4	0.6
放 射 線 健 康 相 談	0.3	0.0	0.0	0.0
平 均	6.4	7.1	7.7	7.8

附表8 診療科別患者1人平均通院日数(単位:日)

年 度	R1	R2	R3	R4
循 環 器 内 科	25.3	26.8	27.2	25.1
血 液 内 科	41.6	37.0	34.8	29.5
消 化 器 内 科	30.0	33.7	32.9	27.3
リウマチ・膠原病内科	48.5	56.4	52.9	54.8
腎臓・高血圧内科	46.9	67.2	48.9	36.2
糖尿病・内分泌代謝内科	120.3	86.2	103.9	65.1
脳 神 経 内 科	30.5	36.5	32.1	29.6
呼 吸 器 内 科	35.7	37.6	42.1	28.6
腫 瘍 内 科	224.5	526.5	170.3	133.7
漢 方 内 科	81.6	60.3	84.3	154.0
総 合 内 科	5.6	6.2	6.9	6.9
呼 吸 器 外 科	53.9	56.0	40.0	37.5
消 化 管 外 科	44.1	24.3	39.9	32.0
肝 胆 膵・移植外科	46.2	142.2	64.4	34.4
乳 腺 外 科	56.4	13.4	42.5	57.2
小 児 外 科	14.1	46.0	32.4	9.3
甲 状 腺・内分泌内科	37.9	30.5	6.9	23.6
甲 状 腺・内分泌外科	29.8	45.6	52.1	30.0
心 臓 血 管 外 科	32.2	39.5	39.8	33.0
脳 神 経 外 科	21.2	19.6	15.8	17.7
整 形 外 科	20.5	21.3	21.7	19.4
形 成 外 科	14.1	15.6	10.3	10.0
産 科 婦 人 科	20.5	23.7	21.0	21.0
小 児 科	14.8	18.3	10.5	10.6
小 児 腫 瘍 内 科	32.1	34.8	16.4	13.6
眼 科	17.9	20.9	17.8	18.0
皮 膚 科	23.6	26.0	24.0	23.7
泌尿器科・副腎内分泌外科	26.3	32.6	31.1	27.4
耳鼻咽喉科・頭頸部外科	12.8	13.6	13.9	14.9
心 身 医 療 科	97.4	91.6	84.6	80.4
放 射 線 科	85.0	66.0	10.6	10.4
放 射 線 治 療 科	104.4	139.7	95.5	89.0
核 医 学 科	2.4	1.8	1.8	1.7
麻 酔・疼痛緩和科	212.5	300.3	218.1	68.0
歯 科 口 腔 外 科	5.4	5.6	5.7	5.9
救 急 科	1.6	1.4	1.4	1.4
リハビリテーション科	-	-	231.2	163.2
放 射 線 健 康 相 談	335.0	-	-	-
平 均	55.5	61.2	48.3	39.0

(5) 看護職員1人1日平均受持患者数

附表9 病棟別看護職員1人1日平均受持患者数

単位：人

年度	2階北	ICU	5階東	5階西	6階東	6階西	7階東	8階東	8階西	9階東	9階西	10階東
R1	0.3	0.2	1.4	1.5	1.7	1.2	1.1	1.6	1.2	1.5	1.2	1.3
R2	0.4	0.1	1.0	1.3	1.3	0.7	1.0	1.5	1.3	1.2	1.2	1.2
R3	0.3	0.2	1.2	1.3	1.4	0.6	1.0	1.4	1.4	1.1	1.2	1.1
R4	0.4	0.2	1.2	1.2	1.4	0.6	1.0	1.4	1.3	1.1	1.2	1.1
年度	みらい棟 救急	みらい棟 3階東	みらい棟 MFICU NICU		みらい棟 4階東	みらい棟 4階西	みらい棟 5階	みらい棟 PICU	心身 医療	平均		
R1	0.2	0.5	0.4		1.6	1.3	0.9	0.2	1.0	0.8		
R2	0.2	0.5	0.3		1.6	1.1	0.8	0.1	1.0	0.8		
R3	0.2	0.5	0.3		1.3	1.0	0.8	0.1	1.2	0.8		
R4	0.2	0.5	0.3		1.2	1.1	0.9	0.1	0.9	0.8		

(6) 病床利用率及び回転数

附表10 病棟別病床利用率

単位：%

年度	2階北	ICU	5階東	5階西	6階東	6階西	7階東	8階東	8階西	9階東	9階西	10階東
R1	30.3	80.4	85.6	96.3	82.4	86.1	80.8	91.7	89.5	90.1	82.2	91.3
R2	38.0	67.0	69.7	85.6	71.8	46.9	75.5	83.3	81.9	82.6	76.5	83.2
R3	31.2	75.5	79.6	91.6	81.9	45.8	75.3	92.7	85.1	83.9	83.6	83.5
R4	46.6	71.4	79.8	87.2	79.2	38.4	79.1	88.5	82.7	78.9	82.1	78.9
年度	みらい棟 救急	みらい棟 3階東	みらい棟 MFICU	みらい棟 NICU	みらい棟 4階東	みらい棟 4階西	みらい棟 5階	みらい棟 PICU	心身 医療	平均		
R1	67.2	73.9	73.5	72.4	90.7	70.9	88.5	73.7	46.9	81.1		
R2	57.2	70.7	63.9	62.7	90.3	65.7	84.9	46.3	36.6	71.9		
R3	59.1	74.5	67.2	66.6	91.9	65.6	85.2	57.9	42.3	75.5		
R4	62.7	71.3	51.5	68.2	83.9	68.3	91.7	44.4	29.6	73.3		

附表11 病棟別病床回転数

単位：回

年度	2階北	ICU	5階東	5階西	6階東	6階西	7階東	8階東	8階西	9階東	9階西	10階東
R1	5.6	131.1	33.0	23.1	60.2	30.1	22.5	37.4	39.2	35.4	33.9	43.9
R2	23.8	141.0	28.2	24.1	59.2	33.3	22.9	41.0	43.3	33.3	28.5	45.8
R3	34.1	145.6	30.2	23.8	56.6	35.1	27.1	33.9	44.2	35.1	26.4	44.7
R4	65.9	155.1	26.4	24.7	60.3	40.8	23.8	34.3	44.5	36.4	25.9	51.1
年度	みらい棟 救急	みらい棟 3階東	みらい棟 MFICU	みらい棟 NICU	みらい棟 4階東	みらい棟 4階西	みらい棟 5階	みらい棟 PICU	心身 医療	平均		
R1	98.8	50.3	38.7	8.2	40.0	22.3	39.0	45.0	13.5	29.3		
R2	114.9	53.3	45.9	8.6	39.3	24.7	37.6	58.4	13.3	30.2		
R3	100.0	51.6	37.7	9.0	38.0	22.4	32.8	43.7	12.1	28.7		
R4	112.6	57.7	48.3	9.7	39.0	23.6	27.8	47.0	13.4	29.3		

(7) 紹介率及び逆紹介率

附表12 紹介率

単位：%

年度	4月	5月	6月	7月	8月	9月	10月	11月	12月	1月	2月	3月	平均
R1	93.1	89.9	90.2	89.4	89.8	88.7	91.7	93.6	92.4	92.6	91.4	91.1	91.1
R2	91.6	92.9	88.7	93.1	89.1	87.6	90.1	90.6	91.4	87.9	87.9	85.5	89.5
R3	81.4	84.0	80.4	77.7	76.9	80.9	83.2	82.9	82.9	83.1	76.7	62.9	79.0
R4	73.4	69.4	80.4	75.3	71.7	77.9	79.9	61.8	76.3	77.1	79.8	80.7	75.0

※ 紹介率 = (他からの紹介患者数 + 救急搬送患者数) ÷ (初診患者数 - 初診患者のうち休日・夜間受診者数)

附表13 逆紹介率

単位：%

年度	4月	5月	6月	7月	8月	9月	10月	11月	12月	1月	2月	3月	平均
R1	68.8	68.1	66.1	67.4	73.1	67.9	74.3	79.6	80.2	68.5	78.6	85.3	72.9
R2	93.5	92.1	67.5	75.8	66.3	76.8	72.6	80.1	81.6	68.4	81.8	90.2	78.2
R3	70.6	72.4	63.8	66.3	60.0	64.6	64.8	69.7	76.6	61.0	74.0	71.3	67.9
R4	63.2	60.8	60.9	63.6	59.5	65.8	69.5	53.7	66.0	59.7	69.0	90.4	64.8

※ 逆紹介率 = 他への紹介患者数 ÷ (初診患者数 - 初診患者のうち休日・夜間受診者数)

図5 紹介率

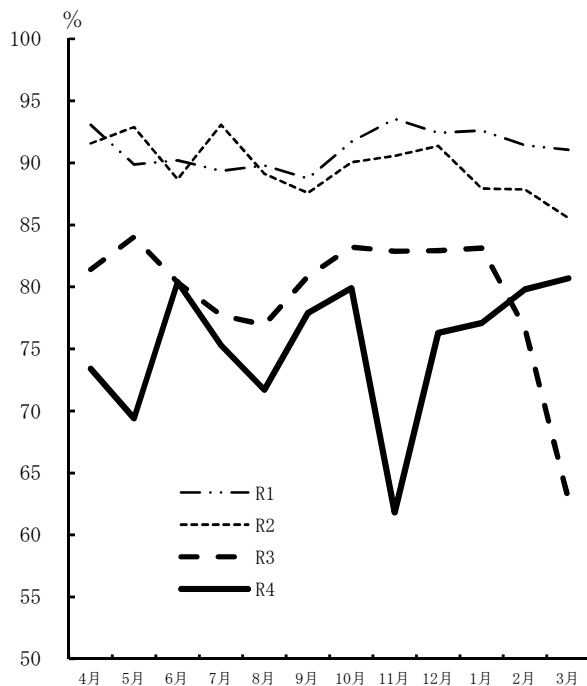
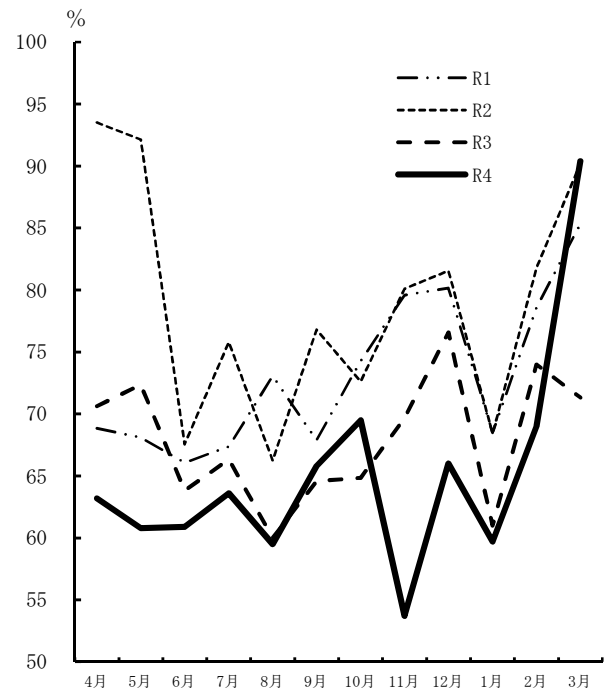


図6 逆紹介率



2 診療（稼働額）の状況

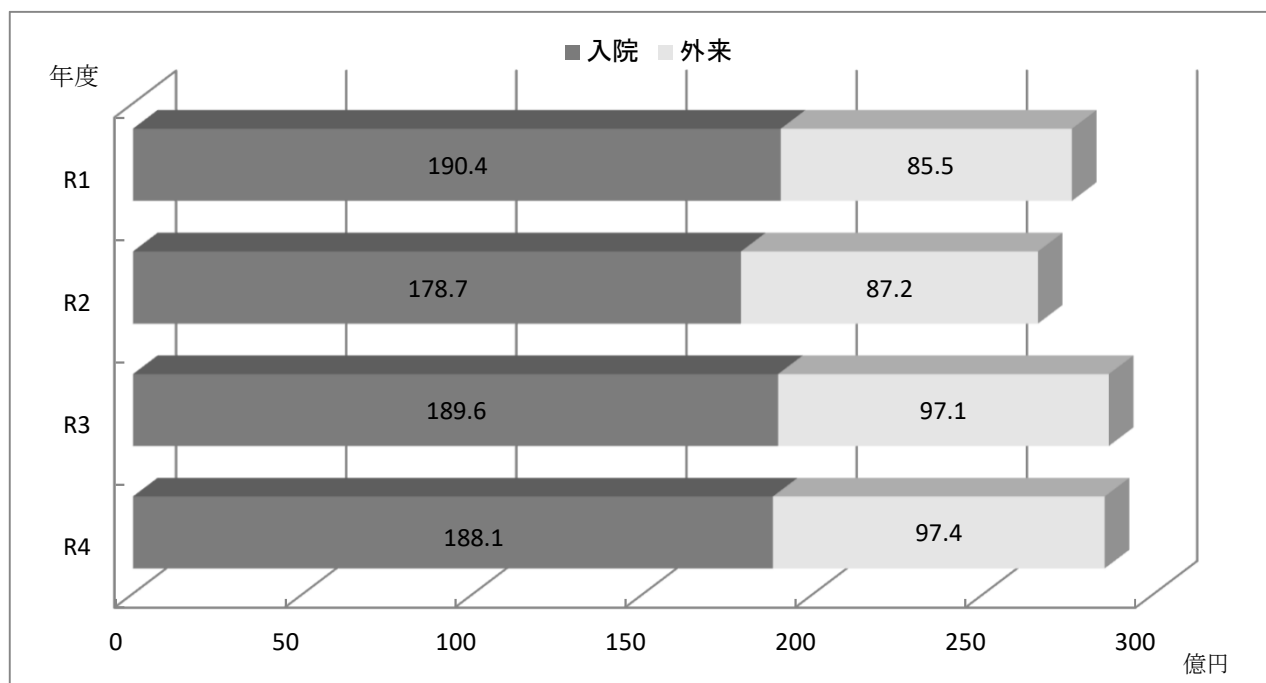
(1) 入院・外来別診療稼働額

附表14 入院・外来別診療稼働額

年度	入 院		外 来		合 計	
	円	指数	円	指数	円	指数
R1	19,036,198,598	100.0	8,548,503,831	100.0	26,593,599,968	100.0
R2	17,870,925,983	93.9	8,722,673,985	102.0	28,665,859,074	107.8
R3	18,955,662,731	99.6	9,710,196,343	113.6	28,665,859,074	107.8
R4	18,809,106,746	98.8	9,739,427,021	113.9	28,548,533,767	107.4

※ 「指数」は、令和元年度=100

図7 入院・外来別診療稼働額



附表15 診療科別入院診療稼働額

診療科	令和元年度		令和2年度		令和3年度		令和4年度	
	千円	構成比	千円	構成比	千円	構成比	千円	構成比
		%		%		%		%
循環器内科	2,169,813	11.4	2,076,403	11.6	2,153,240	11.4	2,241,885	12.0
血液内科	1,106,355	5.8	1,167,132	6.5	1,162,999	6.1	1,078,477	5.7
消化器内科	767,323	4.0	775,299	4.3	810,368	4.3	824,754	4.4
リウマチ・膠原病内科	206,175	1.1	173,247	1.0	182,659	1.0	164,371	0.9
腎臓・高血圧内科	214,716	1.1	210,767	1.2	240,431	1.3	241,930	1.3
糖尿病・内分泌代謝内科	186,852	1.0	160,713	0.9	144,267	0.8	151,137	0.8
脳神経内科	339,683	1.8	311,695	1.7	323,629	1.7	351,111	1.9
呼吸器内科	499,618	2.6	614,463	3.4	592,878	3.1	741,733	4.0
腫瘍内科	3,595	0.0	1,444	0.0	2,873	0.0	456	0.0
総合内科	33,527	0.2	32,885	0.2	24,544	0.1	56,937	0.3
呼吸器外科	492,334	2.6	399,685	2.2	452,917	2.4	505,316	2.7
消化管外科	914,532	4.8	876,675	4.9	940,184	5.0	933,105	5.0
肝胆膵・移植外科	477,875	2.5	422,413	2.4	493,057	2.6	470,183	2.5
乳腺外科	237,311	1.2	260,048	1.5	290,292	1.5	263,859	1.4
小児外科	206,200	1.1	175,770	1.0	164,100	0.9	146,453	0.8
甲状腺・内分泌外科	183,089	1.0	136,647	0.8	171,370	0.9	119,650	0.6
心臓血管外科	1,460,417	7.7	1,099,116	6.2	1,066,190	5.6	977,650	5.2
脳神経外科	785,558	4.1	839,123	4.7	834,437	4.4	815,296	4.3
整形外科	1,690,541	8.9	1,305,181	7.3	1,457,282	7.7	1,280,961	6.8
形成外科	196,129	1.0	180,487	1.0	200,497	1.1	167,430	0.9
産科	631,129	3.3	650,129	3.6	677,062	3.6	692,287	3.7
婦人科	828,249	4.4	857,822	4.8	861,140	4.6	794,273	4.2
小児科	1,181,311	6.2	1,142,117	6.4	1,312,085	6.9	1,259,463	6.7
小児腫瘍内科	746,499	3.9	823,611	4.6	801,477	4.2	1,002,096	5.3
眼	770,045	4.0	689,349	3.9	818,780	4.3	824,395	4.4
皮膚科	283,886	1.5	261,192	1.5	254,117	1.3	262,362	1.4
泌尿器科・副腎内分泌外科	798,205	4.2	687,288	3.8	764,476	4.0	803,729	4.3
耳鼻咽喉科・頭頸部外科	535,382	2.8	451,600	2.5	412,532	2.2	386,036	2.1
心身医療科	233,864	1.2	188,986	1.1	216,516	1.1	155,527	0.8
放射線科	3,126	0.0	947	0.0	906	0.0	595	0.0
放射線治療科	5,471	0.0	-	-	-	-	0	-
核医学科	94,522	0.5	102,552	0.6	129,682	0.7	251,508	1.3
麻酔・疼痛緩和科	10,616	0.1	10,821	0.1	10,530	0.1	10,595	0.1
歯科口腔外科	115,602	0.6	129,111	0.7	150,478	0.8	141,621	0.8
救急科	654,210	3.4	687,135	3.8	837,667	4.4	691,920	3.7
(I C U)	(2,037,207)	(10.7)	(1,709,251)	(9.6)	(1,956,284)	(10.3)	(1,996,991)	(10.6)
(N I C U)	(595,795)	(3.1)	(577,379)	(3.2)	(643,523)	(3.4)	(557,459)	(3.0)
(M F I C U)	(161,289)	(0.8)	(168,318)	(0.9)	(156,192)	(0.8)	(131,109)	(0.7)
(救命救急センター)	(1,144,879)	(6.)	(1,085,746)	(6.1)	(1,243,610)	(6.6)	(1,316,261)	(7.0)
室料差額減免額	△ 27,563,150	-	△ 30,927	-	△ 39,081	-	△ 49,497	-
合計	19,036,199	100.0	17,870,926	100.0	18,916,581	100.0	18,759,610	100.0

※ I C U ・ N I C U (GCU含) ・ M F I C U ・ 救命救急センターは再掲

附表16 診療科別外来診療稼働額

診療科	令和元年度		令和2年度		令和3年度		令和4年度	
	千円	構成比	千円	構成比	千円	構成比	千円	構成比
		%		%		%		%
循環器内科	408,966	4.8	423,455	4.9	470,256	4.8	446,052	4.6
血液内科	586,929	6.9	681,846	7.8	745,834	7.7	770,885	7.9
消化器内科	600,258	7.0	659,258	7.6	749,866	7.7	792,808	8.1
リウマチ・膠原病内科	230,618	2.7	259,251	3.0	296,082	3.0	301,963	3.1
腎臓・高血圧内科	240,790	2.8	216,254	2.5	216,887	2.2	174,894	1.8
糖尿病・内分泌代謝内科	132,046	1.5	133,672	1.5	155,164	1.6	143,830	1.5
脳神経内科	84,165	1.0	121,632	1.4	183,288	1.9	266,645	2.7
呼吸器内科	655,996	7.7	615,985	7.1	517,602	5.3	460,576	4.7
腫瘍内科	61,770	0.7	73,210	0.8	79,108	0.8	70,505	0.7
漢方内科	1,971	0.0	2,018	0.0	2,578	0.0	2,377	0.0
総合内科	9,413	0.1	7,567	0.1	9,691	0.1	9,104	0.1
呼吸器外科	299,242	3.5	279,148	3.2	316,957	3.3	316,498	3.2
消化管外科	386,380	4.5	411,216	4.7	477,662	4.9	434,683	4.5
肝胆膵・移植外科	108,934	1.3	101,483	1.2	119,599	1.2	136,961	1.4
乳腺外科	520,543	6.1	530,514	6.1	616,723	6.4	612,167	6.3
小児外科	14,012	0.2	13,289	0.2	20,662	0.2	16,792	0.2
甲状腺・内分泌内科	41,599	0.5	30,025	0.3	35,569	0.4	42,835	0.4
甲状腺・内分泌外科	95,975	1.1	83,495	1.0	100,653	1.0	78,458	0.8
心臓血管外科	52,511	0.6	56,168	0.6	57,761	0.6	64,085	0.7
脳神経外科	101,569	1.2	111,241	1.3	140,412	1.4	129,056	1.3
整形外科	230,607	2.7	208,338	2.4	239,674	2.5	230,801	2.4
形成外科	26,812	0.3	26,696	0.3	34,215	0.4	30,163	0.3
産科婦人科	470,059	5.5	470,430	5.4	569,210	5.9	587,858	6.0
小児科	204,239	2.4	200,775	2.3	332,877	3.4	333,592	3.4
小児腫瘍内科	59,859	0.7	51,840	0.6	65,373	0.7	56,292	0.6
眼	1,355,694	15.9	1,389,924	15.9	1,462,143	15.1	1,469,742	15.1
皮膚科	317,716	3.7	303,715	3.5	295,137	3.0	339,022	3.5
泌尿器科・副腎内分泌外科	424,363	5.0	455,022	5.2	529,631	5.5	543,154	5.6
耳鼻咽喉科・頭頸部外科	214,491	2.5	224,694	2.6	227,605	2.3	185,685	1.9
心身医療科	122,284	1.4	115,714	1.3	127,415	1.3	125,649	1.3
放射線科	318	0.0	297	0.0	409	0.0	645	0.0
放射線治療科	264,398	3.1	273,681	3.1	307,252	3.2	342,166	3.5
核医学科	94,823	1.1	58,334	0.7	61,817	0.6	62,142	0.6
麻酔・疼痛緩和科	14,343	0.2	12,134	0.1	15,626	0.2	19,657	0.2
歯科口腔外科	59,876	0.7	77,569	0.9	79,502	0.8	88,492	0.9
救急科	41,301	0.5	35,990	0.4	40,429	0.4	42,160	0.4
リハビリテーション科	7,997	0.1	6,277	0.1	9,474	0.1	10,404	0.1
放射線健康相談	5,637	0.1	519	0.0	625	0.0	610	0.0
合計	8,548,504	100.0	8,722,674	100.0	9,710,167	100.0	9,739,427	100.0

(2) 患者1人1日当り診療稼働額

附表17 診療科別患者1人1日当り診療稼働額

診療科	入院				外来			
	令和 元年度	令和 2年度	令和 3年度	令和 4年度	平成 元年度	平成 2年度	平成 3年度	令和 4年度
循環器内科	166,397	193,857	202,792	209,424	21,248	23,980	24,481	22,313
血液内科	100,177	115,113	116,045	102,361	78,856	99,641	102,029	99,443
消化器内科	62,864	68,495	68,070	69,110	25,228	28,013	29,366	30,760
リウマチ・膠原病内科	52,289	51,932	55,774	58,516	23,763	27,339	28,147	28,835
腎臓・高血圧内科	48,611	53,904	51,462	53,371	23,046	21,884	21,514	17,743
糖尿病・内分泌代謝内科	54,524	66,493	63,920	65,512	11,201	11,843	12,760	12,988
脳神経内科	53,225	57,445	57,473	53,556	10,295	15,356	21,701	30,652
呼吸器内科	46,851	59,089	60,696	66,793	45,698	46,041	38,650	34,448
腫瘍内科	119,819	57,767	33,797	37,972	68,786	69,525	66,366	58,608
漢方内科	-	-	-	-	1,610	1,594	1,699	1,543
総合内科	58,819	64,104	58,300	68,765	14,732	13,323	12,268	9,864
呼吸器外科	96,821	114,065	106,020	105,187	64,506	63,893	60,953	59,459
消化管外科	70,938	70,974	68,762	70,006	42,329	46,033	50,122	45,313
肝胆膵・移植外科	81,674	83,812	85,600	93,420	25,094	24,861	26,501	26,517
乳腺外科	77,705	76,665	82,634	79,692	46,623	47,237	50,415	48,404
小児外科	92,716	98,470	97,101	112,916	6,944	7,924	10,267	8,485
甲状腺・内分泌内科	-	-	-	-	12,776	12,407	16,429	19,097
甲状腺・内分泌外科	98,435	111,095	94,315	95,950	14,419	14,307	16,342	16,028
心臓血管外科	213,667	180,895	190,255	202,328	10,448	12,040	12,311	13,791
脳神経外科	104,979	106,178	114,432	112,470	20,536	22,217	25,618	22,765
整形外科	79,969	77,615	79,256	77,884	8,421	8,867	9,638	9,676
形成外科	65,771	73,309	77,412	82,968	5,762	6,524	7,566	6,308
産科婦人科	67,333	71,671	71,795	75,744	14,818	14,936	16,219	15,995
内産科	66,414	73,353	73,851	77,178	-	-	-	-
産婦人科	68,051	70,446	70,257	74,538	-	-	-	-
小児科	80,035	89,123	91,333	86,674	18,936	19,508	24,670	22,772
小児腫瘍内科	108,930	104,228	112,393	110,108	27,458	25,663	25,427	19,828
眼科	81,203	83,225	85,086	89,560	39,946	42,141	41,270	41,236
皮膚科	50,460	53,567	53,174	53,862	19,888	20,929	19,165	22,983
泌尿器科・副腎内分泌外科	67,496	72,384	65,245	73,193	24,760	26,634	28,009	28,248
耳鼻咽喉科・頭頸部外科	65,068	72,407	70,278	72,143	16,960	23,553	21,997	18,007
心身医療科	27,858	28,879	28,625	29,400	6,643	6,756	6,971	6,914
放射線科	57,896	63,116	64,701	74,379	3,737	4,494	4,815	4,780
放射線治療科	63,617	-	-	-	22,617	27,213	28,737	28,481
核医学科	97,748	103,484	140,046	236,825	94,823	74,883	73,243	67,619
麻酔・疼痛緩和科	28,927	29,245	28,851	29,027	1,824	1,757	1,990	2,295
歯科口腔外科	54,096	53,198	58,257	54,892	7,265	10,113	9,262	9,870
救急科	155,727	159,688	173,754	166,167	16,613	17,642	18,469	18,721
リハビリテーション科	-	-	-	-	1,642	1,051	1,863	1,518
放射線健康相談	-	-	-	-	8,413	6,177	7,818	6,485
平均	82,843	87,580	88,216	87,483	23,065	25,114	25,797	25,390

附表18 月別入院患者1人1日当り診療稼働額

単位：円

年度	4月	5月	6月	7月	8月	9月	10月	11月	12月	1月	2月	3月	平均
R1	83,055	78,998	83,222	83,927	76,590	80,671	80,379	80,639	87,149	88,681	85,108	85,741	82,843
R2	86,008	84,771	88,688	83,691	82,834	89,220	90,623	91,877	76,617	85,295	91,265	96,474	87,580
R3	89,247	87,200	90,438	90,668	88,953	86,647	85,194	86,550	89,949	87,677	86,366	89,655	88,216
R4	87,401	85,577	88,142	86,214	92,112	89,616	91,526	95,310	90,093	93,730	90,767	91,920	90,179

附表19 月別外来患者1人1日当り診療稼働額

単位：円

年度	4月	5月	6月	7月	8月	9月	10月	11月	12月	1月	2月	3月	平均
R1	21,747	22,096	23,694	22,258	22,595	22,819	24,044	22,957	23,087	24,049	24,488	23,135	23,065
R2	25,445	25,491	25,465	23,966	25,134	24,460	24,674	24,453	24,830	27,047	26,950	24,195	25,114
R3	25,250	26,625	25,844	25,938	26,948	25,917	25,318	26,063	25,661	26,147	26,685	23,690	25,798
R4	24,444	24,579	24,746	24,512	25,349	25,712	25,696	25,761	24,737	26,499	27,484	25,465	25,390

図8 入院患者1人1日当り診療稼働額

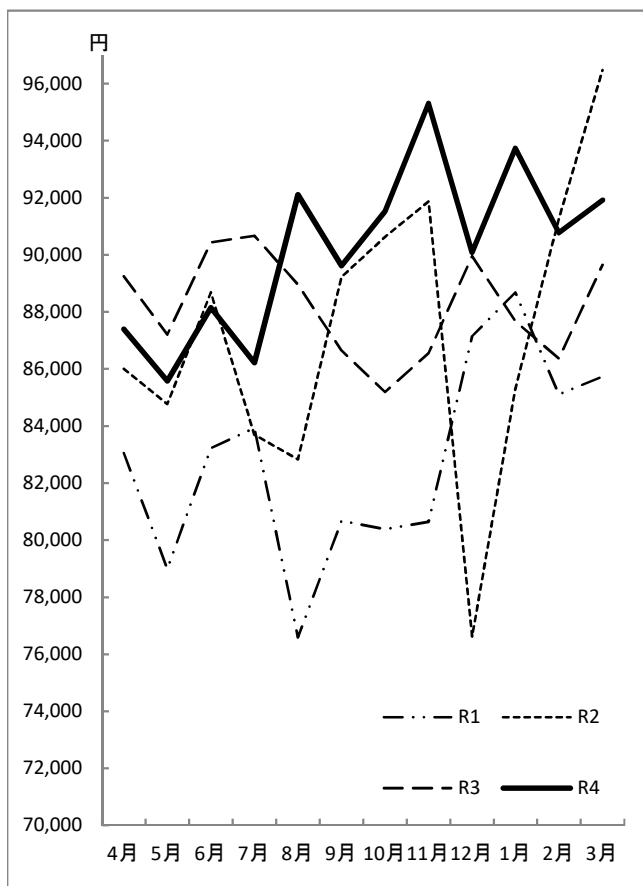
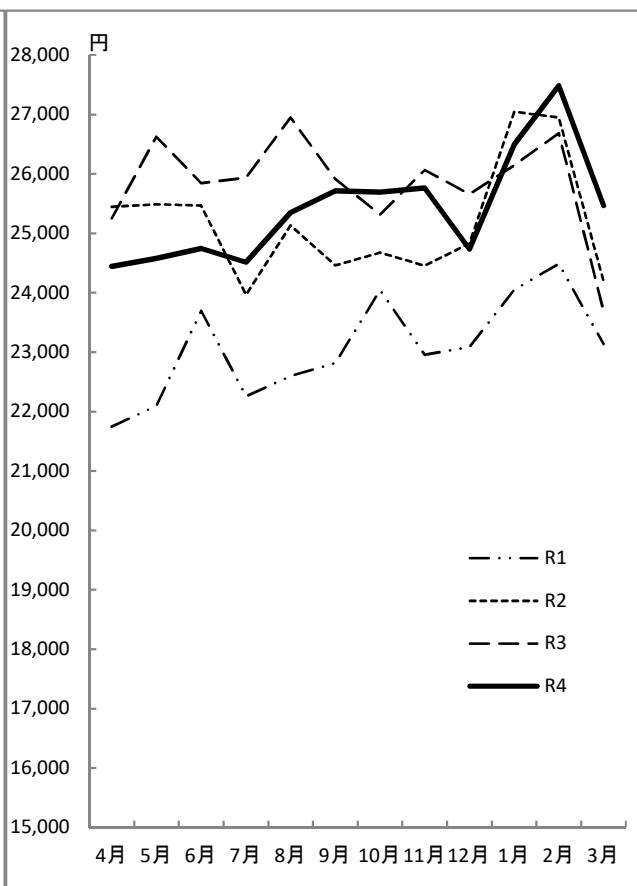


図9 外来患者1人1日当り診療稼働額



(3) 診療行為別診療稼働額

附表20 診療行為別入院診療稼働額

診療行為	令和元年度			令和2年度			令和3年度			令和4年度		
	稼働額	構成比	1人1日当り	稼働額	構成比	1人1日当り	稼働額	構成比	1人1日当り	稼働額	構成比	1人1日当り
	千円	%	円	千円	%	円	千円	%	円	千円	%	円
投薬料	198,148	1.1	862	171,952	1.0	843	186,981	1.0	872	196,494	1.0	945
注射料	697,391	3.9	3,035	857,753	4.8	4,204	888,031	4.7	4,141	936,661	5.0	4,503
処置・手術料	6,715,692	37.6	29,226	5,985,039	33.5	29,331	6,330,865	33.4	29,523	6,231,716	33.1	29,956
(輸血料)	(445,761)	(2.5)	(1,940)	(391,428)	(2.2)	(1,918)	(406,899)	(2.1)	(1,898)	(449,473)	(2.4)	(2,161)
(麻酔料)	(620,857)	(3.5)	(2,702)	(533,371)	(3.0)	(2,614)	(568,040)	(3.0)	(2,649)	(541,731)	(2.9)	(2,604)
検査料	250,722	1.4	1,091	283,378	1.6	1,389	342,963	1.8	1,599	318,734	1.7	1,532
画像診断料	51,360	0.3	224	70,974	0.4	348	86,388	0.5	403	66,488	0.4	320
理学療法料	376,077	2.1	1,637	402,144	2.3	1,971	387,560	2.0	1,807	367,358	2.0	1,766
入院料他	10,746,808	53.6	41,698	10,099,687	56.5	49,495	10,732,875	56.6	50,052	10,691,654	56.8	51,396
(分娩介助料)	(98,383)	(0.6)	(428)	(103,710)	(0.6)	(508)	(109,810)	(0.6)	(512)	(110,121)	(0.6)	(529)
(文書料)	(2,447)	(0.0)	(11)	(2,327)	(0.0)	(11)	(2,412)	(0.0)	(11)	(2,531)	(0.0)	(12)
合計	19,036,199	100.0	77,772	17,870,926	100.0	87,580	18,955,663	100.0	88,398	18,809,107	100.0	90,417

附表21 診療行為別外来診療稼働額

診療行為	令和元年度			令和2年度			令和3年度			令和4年度		
	稼働額	構成比	1人1日当り	稼働額	構成比	1人1日当り	稼働額	構成比	1人1日当り	稼働額	構成比	1人1日当り
	千円	%	円	千円	%	円	千円	%	円	千円	%	円
初診料	44,738	0.5	121	37,113	0.4	107	46,636	0.5	124	50,396	0.5	131
再診料	216,583	2.5	584	202,449	2.3	583	225,501	2.3	599	215,162	2.2	561
指導料	139,639	1.6	377	132,106	1.5	380	135,083	1.4	359	205,339	2.1	535
投薬料	322,488	3.8	870	344,737	4.0	993	433,068	4.5	1,151	449,768	4.6	1,172
注射料	3,980,537	46.6	10,740	4,198,539	48.1	12,088	4,485,582	46.2	11,917	4,512,625	46.3	11,764
検査料	1,492,994	17.5	4,028	1,516,191	17.4	4,365	1,863,507	19.2	4,951	1,807,736	18.6	4,713
画像診断料	1,033,657	12.1	2,789	976,594	11.2	2,812	1,039,327	10.7	2,761	1,008,847	10.4	2,630
理学療法料	432,448	5.1	1,167	428,350	4.9	1,233	474,106	4.9	1,260	502,883	5.2	1,311
処置・手術料他	885,420	10.4	2,389	886,595	10.2	2,553	1,007,386	10.4	2,676	986,679	10.1	2,572
(文書料)	(101,259)	(1.2)	(273)	(80,638)	(0.9)	(232)	(98,810)	(1.0)	(263)	(93,284)	(1.0)	(243)
合計	8,548,504	100.0	23,065	8,722,674	100.0	25,114	9,710,196	100.0	25,798	9,739,434	100.0	25,390

(4) 医師1人1ヶ月平均診療稼働額

附表22 診療科別医師1人1か月平均診療稼働額

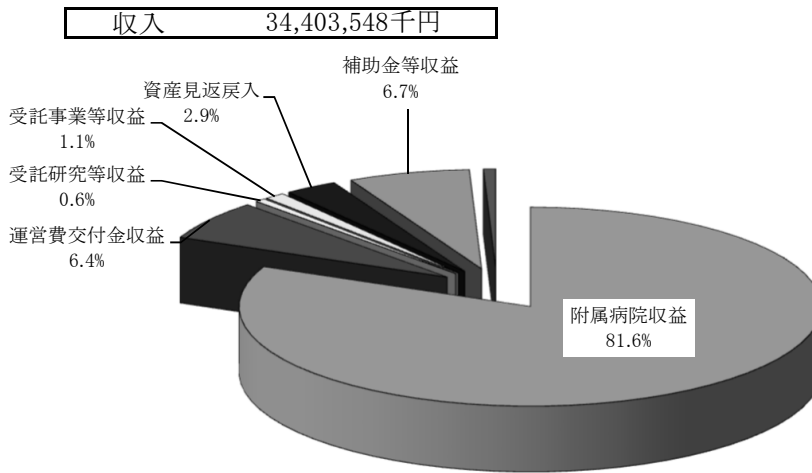
単位：千円

診療科	令和元年度	令和2年度	令和3年度	令和4年度
循環器内科	9,501	8,352	8,574	8,453
血液内科	20,158	18,025	16,744	12,737
消化器内科	6,340	6,132	6,251	5,570
リウマチ・膠原病内科	5,373	4,458	4,156	5,047
腎臓・高血圧内科	3,996	3,669	3,314	2,499
糖尿病・内分泌代謝内科	2,331	2,115	2,495	2,276
脳神経内科	2,296	2,693	3,200	4,326
呼吸器内科	5,641	6,235	5,970	6,223
腫瘍内科	1,198	1,602	1,518	1,908
漢方内科	3,284	3,363	2,149	1,981
総合内科	716	515	391	679
呼吸器外科	6,927	6,068	6,352	7,695
消化管外科	6,426	5,696	6,059	5,968
肝胆膵・移植外科	5,003	3,781	4,862	5,163
乳腺外科	11,083	10,337	10,214	10,736
小児外科	4,618	3,964	3,336	2,776
甲状腺・内分泌内科	—	1,251	1,482	1,190
甲状腺・内分泌外科	3,311	3,652	3,435	4,462
心臓血管外科	11,462	8,936	8,145	8,038
脳神経外科	5,846	5,580	6,397	6,964
整形外科	7,688	6,123	7,856	6,561
形成外科	2,280	2,530	2,574	1,809
産科婦人科	9,689	13,034	12,029	11,840
小児科	3,993	4,026	5,505	4,023
小児腫瘍内科	13,439	12,644	15,049	17,294
眼科	9,265	9,531	9,900	10,562
皮膚科	3,532	2,850	2,915	3,554
泌尿器科・副腎内分泌外科	9,522	6,153	7,142	7,960
耳鼻咽喉科・頭頸部外科	4,202	4,421	3,398	2,978
心身医療科	2,240	1,636	1,657	1,455
放射線科	27	9	8	8
放射線治療科	3,895	3,564	5,819	6,480
核医学科	8,894	4,469	5,319	8,713
麻酔・疼痛緩和科	107	129	115	97
歯科口腔外科	1,596	2,095	2,153	2,062
救急科	6,859	7,131	6,969	6,372
リハビリテーション科	222	131	164	181
平均	5,695	5,370	5,557	5,379

※ 医師1人1か月平均診療稼働額＝（入院合計稼働額＋外来合計稼働額）÷12÷常勤換算した医師数

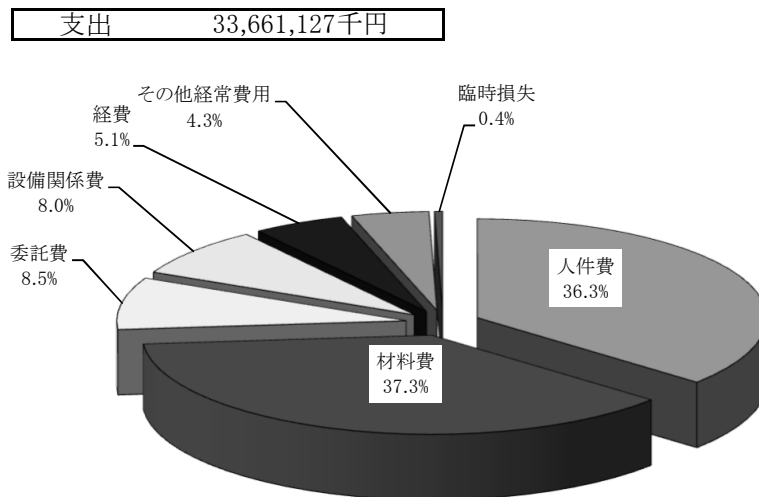
3 決算の状況

図10 収入決算額科目別構成



単位 千円	
科目	金額
附属病院収益	28,058,450
運営費交付金収益	2,207,854
受託研究等収益	196,647
受託事業等収益	387,468
資産見返戻入	1,003,351
補助金等収益	2,317,783
その他経常収益	231,995
計	34,403,548

図11 支出決算額科目別構成



単位 千円	
科目	金額
人件費	12,224,762
材料費	12,542,560
委託費	2,866,956
設備関係費	2,702,277
経費	1,724,082
その他経常費用	1,451,706
臨時損失	148,784
計	33,661,127

附表23 材料費等の附属病院収益に対する割合

科目	金額 (千円)	割合 (%)
材料費	12,542,560	44.7%
うち医薬品費	8,265,867	29.5%
うち診療材料費	4,062,235	14.5%
うち医療消耗器具備品費	31,195	0.1%
うち給食用材料費	183,263	0.7%
委託費	2,866,956	10.2%
設備関係費	2,702,277	9.6%
うち減価償却費	1,642,672	5.9%
うち修繕費	416,554	1.5%
経費	1,724,082	6.1%

4 薬剤部調剤薬処方状況

附表24 入院・外来別調剤薬処方枚数

年度	入院		外来 (院内)		計		院外処方		入院注射オーダー
	処方枚数 枚	調剤数 件	処方枚数 枚	調剤数 件	処方枚数 枚	調剤数 件	処方枚数 枚	発行率 %	処方オーダー 件数 件
R1	143,685	280,999	16,229	36,125	159,914	317,124	182,591	91.8	775,903
R2	135,500	259,570	15,275	34,549	150,775	294,119	175,150	92.0	736,015
R3	144,611	276,776	17,228	38,697	161,839	315,473	183,042	91.4	809,163
R4	141,586	278,523	17,859	42,484	159,445	321,007	181,879	91.1	792,291

※ 院外処方発行率＝院外処方枚数÷（院外処方枚数＋外来処方枚数）

5 手術の状況・分娩件数

附表25 診療科別手術件数(手術部)・分娩件数

単位：件

	令和元年度	令和2年度	令和3年度	令和4年度
循環器内科	159	153	154	154
血液内科	4	5	4	4
消化器内科	96	84	106	87
リウマチ・膠原病内科	0	0	0	0
腎臓・高血圧内科	26	28	15	8
糖尿病・内分泌代謝内科	0	0	0	0
脳神経内科	0	0	0	0
呼吸器内科	9	4	9	8
呼吸器外科	206	179	195	194
消化管外科	491	411	428	421
肝胆膵・移植外科	247	207	222	214
乳腺外科	179	166	188	225
小児外科	206	201	200	183
甲状腺・内分泌外科	236	167	182	127
心臓血管外科	340	249	265	230
脳神経外科	273	268	254	212
整形外科	1,107	851	894	816
形成外科	262	207	260	216
産科 婦人科	414	355	320	127
産科	90	87	155	160
婦人科	135	160	186	368
小児科	1	1	0	1
小児腫瘍内科	1	0	0	3
眼科	1,357	1,189	1,366	1,532
皮膚科	146	92	116	131
泌尿器科・副腎内分泌外科	561	478	469	449
耳鼻咽喉科・頭頸部外科	362	247	276	281
心身医療科	33	28	46	8
放射線科	0	0	0	0
放射線治療科	0	0	0	0
核医学科	0	0	0	0
麻酔・疼痛緩和科	11	3	4	4
歯科 口腔外科	141	118	133	139
救急科	1	2	2	1
その他	0	0	1	0
計	7,094	5,940	6,450	6,303
分娩件数	446	478	517	522
(うち異常分娩数)	(244)	(252)	(279)	(278)

6 患者給食の状況

附表26 食種別患者給食延人数

年 度	常食等		かゆ食		流動食		特別食		計	
	人	構成比 %	人	構成比 %	人	構成比 %	人	構成比 %	人	構成比 %
R1	221,589	42.3	52,952	10.1	8,441	1.6	241,258	46.0	524,240	100.0
R2	184,559	39.6	42,030	9.0	6,947	1.5	231,996	49.8	465,532	100.0
R3	200,987	40.5	50,512	10.2	7,033	1.4	237,478	47.9	496,010	100.0
R4	191,560	40.0	47,318	9.9	7,758	1.6	232,122	48.5	478,758	100.0

附表27 食品別給食材料購入（消費）額

食 品	令和元年度		令和2年度		令和3年度		令和4年度	
	千円	構成比 %	千円	構成比 %	千円	構成比 %	千円	構成比 %
精米	9,371	5.7	8,099	5.1	8,704	4.9	8,617	4.7
麺類	1,043	0.6	597	0.4	972	0.5	838	0.5
パン類	1,318	0.8	1,179	0.7	1,618	0.9	1,698	0.9
野菜・くだもの	52,255	32.0	47,495	29.9	53,988	30.2	54,367	29.5
肉類	9,924	6.1	10,784	6.8	12,018	6.7	11,414	6.2
魚類	22,419	13.7	18,436	11.6	22,301	12.5	22,918	12.4
乳類	9,761	6.0	9,448	5.9	7,824	4.4	11,176	6.1
鶏卵	536	0.3	496	0.3	724	0.4	775	0.4
豆腐類	1,650	1.0	1,435	0.9	1,695	0.9	1,884	1.0
その他	54,995	33.7	61,108	38.4	68,665	38.5	70,809	38.4
計	163,272	100.0	159,077	100.0	178,509	100.0	184,496	100.0

7 その他

(1) 入院及び退院患者数

附表28 月別新入院患者数

単位：人

年度	4月	5月	6月	7月	8月	9月	10月	11月	12月	1月	2月	3月	計
R1	1,455	1,390	1,484	1,536	1,339	1,394	1,436	1,376	1,364	1,459	1,375	1,450	17,058
R2	1,136	995	1,304	1,374	1,357	1,414	1,463	1,395	1,089	1,320	1,191	1,586	15,624
R3	1,297	1,225	1,228	1,303	1,353	1,212	1,319	1,384	1,221	1,465	1,248	1,370	15,625
R4	1,200	1,265	1,335	1,308	1,269	1,270	1,364	1,195	1,236	1,345	1,240	1,414	15,441

附表29 月別退院患者数（死亡数を含む）

単位：人

年度	4月	5月	6月	7月	8月	9月	10月	11月	12月	1月	2月	3月	計
R1	1,491	1,345	1,449	1,482	1,421	1,354	1,405	1,434	1,540	1,231	1,423	1,443	17,018
R2	1,273	1,008	1,173	1,379	1,365	1,365	1,543	1,378	1,290	1,123	1,204	1,503	15,604
R3	1,392	1,152	1,257	1,340	1,275	1,236	1,350	1,331	1,473	1,182	1,248	1,408	15,644
R4	1,304	1,176	1,331	1,369	1,203	1,278	1,357	1,180	1,464	1,108	1,289	1,421	15,480

附表30 月別入院患者死亡数

年度	4月	5月	6月	7月	8月	9月	10月	11月	12月	1月	2月	3月	計
R1	38	34	29	25	36	28	35	28	37	37	28	33	388
R2	36	27	17	25	19	20	22	39	30	46	33	49	363
R3	27	23	23	26	38	32	19	29	29	38	33	38	355
R4	45	24	24	29	33	38	36	38	49	49	21	44	430

(2) X線撮影照射数

附表31 月別単純撮影

単位：件

年度	4月	5月	6月	7月	8月	9月	10月	11月	12月	1月	2月	3月	計
R1	7,900	7,489	7,914	8,356	7,491	7,225	8,076	7,434	7,566	7,118	6,926	7,899	91,394
R2	6,079	5,521	6,758	7,637	6,989	7,340	8,033	7,415	6,681	6,424	6,567	8,842	84,286
R3	7,752	6,873	7,497	7,419	7,537	7,313	7,731	7,642	7,569	6,808	6,977	8,258	89,376
R4	7,426	6,549	7,905	7,308	7,499	7,664	8,042	7,795	7,793	6,910	6,870	7,985	89,746

附表32 月別透視撮影件数

単位：件

年度	4月	5月	6月	7月	8月	9月	10月	11月	12月	1月	2月	3月	計
R1	295	270	309	298	238	244	273	270	292	246	245	299	3,279
R2	255	234	294	313	295	288	309	254	273	234	231	297	3,277
R3	301	248	301	297	293	267	324	297	306	280	282	325	3,521
R4	314	286	289	300	279	295	278	285	250	213	248	306	3,343

附表33 月別CT検査件数

単位：件

年度	4月	5月	6月	7月	8月	9月	10月	11月	12月	1月	2月	3月	計
R1	2,081	2,123	2,089	2,208	1,982	2,012	2,314	2,178	2,204	2,052	1,950	2,242	25,435
R2	1,967	1,818	2,340	2,461	2,071	2,253	2,524	2,249	2,238	2,150	2,044	2,621	26,736
R3	2,455	2,137	2,413	2,368	2,297	2,243	2,445	2,419	2,410	2,292	2,122	2,523	28,124
R4	2,322	2,261	2,521	2,260	2,331	2,293	2,403	2,307	2,317	2,208	2,017	2,501	27,741

附表34 月別MRI検査件数

単位：件

年度	4月	5月	6月	7月	8月	9月	10月	11月	12月	1月	2月	3月	計
R1	818	805	792	925	851	752	888	840	863	786	727	836	9,883
R2	715	595	828	859	821	850	967	826	816	775	753	944	9,749
R3	906	783	906	842	875	858	890	884	853	782	793	890	10,262
R4	822	818	900	834	905	801	836	824	792	784	792	908	10,016

附表35 月別血管撮影件数

単位：件

年度	4月	5月	6月	7月	8月	9月	10月	11月	12月	1月	2月	3月	計
R1	152	144	154	175	118	123	138	170	137	140	128	116	1,695
R2	126	98	128	161	129	157	178	133	128	119	147	150	1,654
R3	124	122	128	129	111	107	133	142	127	124	144	133	1,524
R4	130	100	135	145	129	144	165	125	136	122	132	151	1,614

附表36 月別放射治療件数

単位：件

年度	4月	5月	6月	7月	8月	9月	10月	11月	12月	1月	2月	3月	計
R1	1,480	1,324	1,559	1,528	1,383	1,223	1,451	1,234	1,283	1,136	1,163	1,252	16,016
R2	1,136	984	1,388	1,720	1,437	1,128	1,142	1,178	1,474	949	1,056	1,433	15,025
R3	1,293	1,100	1,414	1,217	1,404	1,345	1,441	1,257	1,309	1,036	1,267	1,405	15,488
R4	1,319	1,056	1,689	1,389	1,386	1,401	1,506	1,400	1,441	1,128	1,173	1,212	16,100

附表37 月別核医学診断検査件数

単位：件

年度	4月	5月	6月	7月	8月	9月	10月	11月	12月	1月	2月	3月	計
R1	202	173	187	255	197	215	230	188	222	213	187	214	2,483
R2	219	148	236	241	240	246	251	229	219	235	191	260	2,715
R3	238	205	262	230	239	195	240	236	245	213	205	255	2,763
R4	210	187	271	211	222	216	224	173	224	192	210	225	2,565

附表38 月別PET検査件数

単位：件

年度	4月	5月	6月	7月	8月	9月	10月	11月	12月	1月	2月	3月	計
R1	268	271	317	284	232	267	285	293	291	265	253	264	3,290
R2	219	168	253	252	202	224	254	204	227	211	185	271	2,670
R3	249	192	249	229	229	210	219	187	243	239	251	226	2,723
R4	207	224	233	223	188	180	223	236	213	213	200	229	2,569

(3) 人工腎臓使用数

附表39 月別人工腎臓使用数

単位：件

年度	4月	5月	6月	7月	8月	9月	10月	11月	12月	1月	2月	3月	計
R1	162	149	182	214	131	131	228	183	209	169	189	158	2,105
R2	167	151	190	177	159	232	235	186	114	86	59	143	1,899
R3	179	169	221	145	130	105	143	130	139	90	168	187	1,806
R4	137	120	111	168	137	134	147	159	185	170	147	151	1,766

(4) 検査部稼働状況 (附表40)

検査区分	令和元年度				令和2年度			
	件数 件	稼働額		1件当り 円	件数 件	稼働額		1件当り 円
		千円	構成比%			千円	構成比%	
一般	184,455	41,722	3.4	226	171,402	38,501	3.3	225
血液	432,808	144,871	11.7	335	416,689	139,910	12.0	336
微生物	38,578	52,402	4.2	1,358	38,163	51,739	4.4	1,356
免疫血清	299,220	360,995	29.2	1,206	284,178	334,048	28.7	1,175
生化学	2,466,111	329,860	26.7	134	2,358,255	315,794	27.1	134
生化学	62,080	206,066	16.7	3,319	52,102	190,856	16.4	3,663
血液ガス	10,116	14,162	1.1	1,400	11,214	15,587	1.3	1,390
緊急	379,682	86,091	7.0	227	344,206	79,331	6.8	230
計	3,873,050	1,236,168	100.0	319	3,676,209	1,165,766	100.0	317
検査区分	令和3年度				令和4年度			
	件数 件	稼働額		1件当り 円	件数 件	稼働額		1件当り 円
		千円	構成比%			千円	構成比%	
一般	183,764	41,388	3.3	225	179,088	4,043	3.2	23
血液	451,388	152,916	12.2	339	442,730	14,890	11.8	34
微生物	49,273	54,872	4.4	1,114	67,679	6,465	5.1	96
免疫血清	309,536	363,892	29.0	1,176	311,468	35,830	28.4	115
生化学	2,477,317	335,832	26.8	136	2,424,176	35,316	28.0	15
生化学	55,636	208,345	16.6	3,745	54,088	20,668	16.4	382
血液ガス	12,240	17,014	1.4	1,390	11,234	1,517	1.2	135
緊急	346,744	80,600	6.4	232	333,729	7,605	6.0	23
計	3,885,898	1,254,858	100.0	323	3,824,192	126,333	100.0	33

(5) 病理部稼働状況 (附表41)

検査区分	令和元年度				令和2年度			
	件数 件	稼働額		1件当り 円	件数 件	稼働額		1件当り 円
		千円	構成比%			千円	構成比%	
細胞診	7,513	13,069	10.8	1,740	7,722	14,520	11.2	1,714
病理迅速	778	15,482	12.8	19,900	695	15,582	12.0	20,243
病理組織	7,867	92,080	76.3	11,705	7,814	97,321	75.2	11,572
計	16,158	120,631	100.0	7,466	16,231	117,726	91.0	7,253
検査区分	令和3年度				令和4年度			
	件数 件	稼働額		1件当り 円	件数 件	稼働額		1件当り 円
		千円	構成比%			千円	構成比%	
細胞診	8,068	15,159	11.7	1,879	7,066	13,847	10.4	1,960
病理迅速	719	13,194	10.2	18,350	583	11,602	8.7	19,901
病理組織	8,245	101,067	78.1	12,258	7,515	107,159	80.8	14,259
計	17,032	129,420	100.0	7,599	15,164	132,608	100.0	8,745

※ 令和2年度より稼働額の集計方法を一部変更

(6) 輸血・移植免疫部輸血 (使用・検査) ・自己血状況 (附表42)

年度	輸血使用数(単位)	自己血貯血数(単位)	輸血検査数(件)
R1	71,759	504	38,087
R2	58,647	183	34,661
R3	55,843	216	36,477
R4	59,770	222	35,325

※ RBC、PC、FFP、自己血は200CCを1単位換算。アルブミンは3gを1単位換算。

(7) 内視鏡診療部検査件数 (附表43)

単位：件

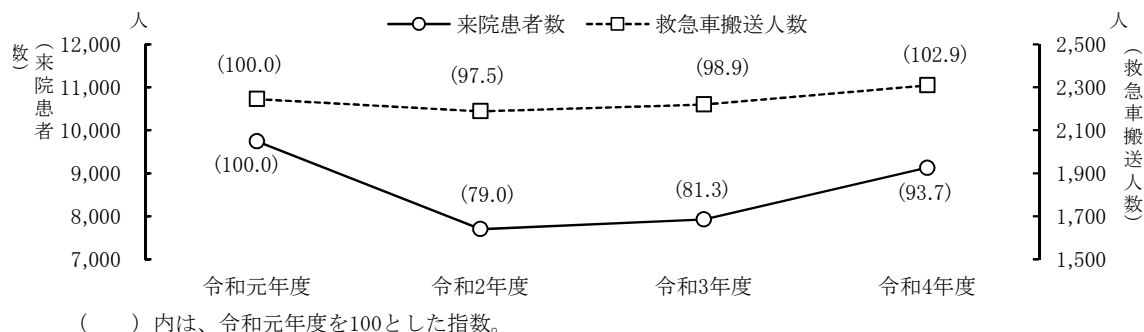
年度	通常内視鏡		治療内視鏡		超音波内視鏡		ERCP (胆管内視鏡)	小腸	カプセル	合計
	上部/胆膵	下部	上部	下部	上部/胆膵	下部				
R1	3,736	1,547	619	350	582	36	336	28	37	7,271
R2	3,534	1,451	625	641	602	50	329	19	32	7,283
R3	3,798	1,446	703	777	678	47	367	33	24	7,873
R4	3,636	1,401	585	806	650	40	336	57	33	7,544

(8) 救命救急センター外来年度別実患者数 (附表44)

単位: 人

区 分	令和元年度		令和2年度		令和3年度		令和4年度	
	患者数	1日平均	患者数	1日平均	患者数	1日平均	患者数	1日平均
来 院 患 者 数	9,746	26.6	7,700	21.1	7,924	21.7	9,128	25.0
うち救急車搬送数	2,245	6.1	2,188	6.0	2,220	6.1	2,309	6.3

図12 救命救急センター外来来院患者数の推移



(9) 救命救急センター外来診療科別延患者数 (附表45)

単位: 人

診 療 科	令和元年度		令和2年度		令和3年度		令和4年度	
	患者数	入院患者数	患者数	入院患者数	患者数	入院患者数	患者数	入院患者数
循環器内科	570	167	492	145	470	109	573	132
血液内科	135	70	127	86	60	30	81	26
消化器内科	579	229	568	285	467	230	596	260
リウマチ・膠原病内科	77	10	57	13	65	11	67	5
腎臓・高血圧内科	66	16	69	12	61	11	64	8
糖尿病・内分泌代謝内科	75	13	63	13	54	12	68	11
脳神経内科	187	23	185	28	174	27	219	22
呼吸器内科	317	39	291	48	243	38	339	46
腫瘍内科	1	1	6	1	5	1	4	0
漢方内科	11	0	0	0	0	0	0	0
総合内科	0	0	10	0	8	4	48	8
呼吸器外科	194	76	111	70	163	67	217	80
消化管外科	422	201	412	224	376	179	424	230
肝胆膵・移植外科	210	96	160	83	172	78	219	84
乳腺外科	81	26	75	17	92	26	108	22
小児外科	110	15	66	15	85	14	80	12
甲状腺・内分泌内科	7	1	1	0	3	0	2	0
甲状腺・内分泌外科	28	18	11	5	27	9	13	7
心臓血管外科	121	43	103	35	95	29	100	26
脳神経外科	240	76	301	106	308	103	300	95
整形外科	642	260	489	155	495	152	544	156
形成外科	188	14	118	6	73	10	98	10
産科婦人科	891	366	803	348	841	390	947	363
小児	806	168	527	144	891	145	1,297	144
小児腫瘍内科	132	100	119	91	156	56	191	38
眼	435	92	266	47	317	80	329	96
皮膚科	255	18	152	18	130	14	124	18
泌尿器科・副腎内分泌外科	464	195	388	171	392	168	451	148
耳鼻咽喉科・頭頸部外科	543	173	296	104	344	113	360	129
心身医療科	235	57	155	29	149	40	116	10
放射線科	4	0	8	0	13	0	14	0
放射線治療科	162	0	84	1	91	0	131	0
核医学科	29	29	22	22	8	8	4	4
麻酔・疼痛緩和科	2	0	8	0	4	0	12	0
歯科口腔外科	132	9	104	14	89	10	114	10
救急	2,818	237	2,357	284	2,172	285	2,201	238
リハビリテーション科	1	0	2	0	17	0	1	0
計	11,170	2,838	9,006	2,620	9,110	2,449	10,456	2,438

(10) 性差医療センター受診数 (附表46)

単位:人

	4月	5月	6月	7月	8月	9月	10月	11月	12月	1月	2月	3月	計
令和元年度	121	156	146	166	144	149	160	161	176	146	138	185	1,848
カウんセリング	6	5	3	3	2	9	6	8	3	5	8	2	60
初診	4	4	8	2	2	4	5	4	8	1	6	4	52
再診	111	147	135	161	140	136	149	149	165	140	124	179	1,736
令和2年度	115	112	137	147	156	144	158	156	125	128	120	165	1,663
カウんセリング	2	1	4	3	2	2	6	1	3	1	6	0	31
初診	0	2	2	3	2	5	4	3	0	2	6	2	31
再診	113	109	131	141	152	137	148	152	122	125	108	163	1,601
令和3年度	125	150	133	159	138	129	148	145	128	127	121	154	1,657
カウんセリング	4	3	3	1	5	1	5	2	3	2	3	7	39
初診	3	2	2	3	1	2	3	2	3	2	0	1	24
再診	118	145	128	155	132	126	140	141	122	123	118	146	1,594
令和4年度	115	144	138	138	144	131	127	152	142	108	129	127	1,595
カウんセリング	8	9	6	3	4	3	3	2	0	1	3	2	44
初診	1	0	4	1	0	0	1	1	1	0	1	1	11
再診	106	135	128	134	140	128	123	149	141	107	125	124	1,540

(11) 外来化学療法診療科別利用数 (附表47)

単位:人

診療科名	令和元年度	令和2年度	令和3年度	令和4年度
循環器内科	0	1	0	0
血液内科	224	214	321	680
消化器内科	553	730	838	830
リウマチ・膠原病内科	426	541	537	530
腎臓・高血圧内科	0	0	0	15
呼吸器内科	849	906	721	551
腫瘍内科	223	283	326	347
呼吸器外科	355	302	395	392
消化管外科	953	949	1,190	1,032
肝胆膵・移植外科	232	314	334	400
乳腺外科	1,142	1,154	1,417	1,411
甲状腺・内分泌外科	8	0	9	4
脳神経外科	130	166	179	223
整形外科	35	9	44	10
産科婦人科	744	617	559	651
小児腫瘍内科	52	52	41	62
皮膚科	223	247	199	285
泌尿器科・副腎内分泌外科	347	336	304	385
耳鼻咽喉科・頭頸部外科	244	316	322	257
歯科口腔外科	16	67	71	109
計	6,756	7,204	7,807	8,174

(12) 医療社会相談件数 (医療連携・相談室) (附表48)

相談内容	令和元年度	令和2年度	令和3年度	令和4年度
(1) 医療費関係	639	709	485	502
(2) 公費負担制度利用	988	1,171	1,107	898
(3) 社会保障制度	943	931	878	944
(4) 心身医療科関係	3,901	3,922	4,651	3,957
(5) 小児医療関係	1,045	819	679	572
(6) 就労支援	-	-	-	42
(7) 介護保険関係	-	-	-	265
(8) 虐待(児・DV・高齢者)	-	-	-	12
(9) その他	-	-	-	4,021

- 相談内容 (1) 高額療養費(限度額認定証、貸付制度等)の相談
 (2) 公費負担制度(更生医療、育成医療、養育医療等)の相談
 (3) 年金(障害年金(精神・腫瘍除く)等)、障害者手帳の申請手続き等の相談
 (4) 心身医療科関係の相談
 (5) 小児医療関係(社会資源案内、退院支援、施設児医療等)(虐待除く)の相談
 (6) 就労支援の相談
 (7) 介護保険の制度等についての相談
 (8) 虐待関係(児童虐待、DV、高齢者虐待等)の相談
 (9) その他(苦情、交通事故その他上記以外の相談)

※(6)~(9)は令和4年10月より集計を開始