

第 1 編

病 院 概 況

第1章 附属病院沿革

1 沿革

- 昭和18.12 文部大臣に対し、福島県立女子医学専門学校設置の仮申請
- // 19. 1 福島県立女子医学専門学校設立認可
- 4 福島県立女子医学専門学校開校（清水村）公立福島病院が福島県立女子医学専門学校附属病院として発足
池田龍一附属医院長となる。
- // 22. 1 大学令による福島県立医科大学を設立することについて県知事名により文部大臣あて認可申請書を提出
- 6 福島県立医科大学予科（旧制）の設置認可
- // 24. 3 福島県立女子医学専門学校第1回卒業式を挙げる。
- // 25. 3 福島県立医科大学（旧制）医学部開設認可
- 4 福島県立医科大学（旧制）医学部第1回入学式挙げる
- // 26. 3 福島県立女子医学専門学校附属病院廃止
- 4 旧福島県立女子医学専門学校附属病院は福島県立医科大学附属病院となる。
- 5 丸井琢次郎（精神科教授）附属病院長就任
- 10 精神科学教室及び同病棟福島市渡利に新築移転
- // 27. 2 福島県立医科大学（新制）設置認可
- 4 福島県立医科大学（新制）開設認可
- 6 若林俊一（内科学教授）附属病院長就任
- // 29. 3 福島県立医科大学（旧制）第1回卒業式（44名）
- 7 丸嶋勝司（産婦人科学教授）附属病院長就任
- // 30.11 福島県立飯坂病院が福島県立医科大学に移管され、福島県立医科大学附属病院飯坂分院となる。
- // 31. 5 楠信男（内科学教授）附属病院長就任
- // 34. 5 梶浦睦雄（眼科学講座教授）附属病院長就任
福島県立医科大学本部を福島市三河北町から福島市上町に移転（旧産婦人科跡）
- // 35.12 福島県立医科大学本部、福島市上町から福島市舟場町に移転
- // 36. 3 附属病院改築第七期工事が完成（この工事完成により、附属病院の改築は全館完了）
- 4 附属病院病棟数830床に増床（精神科病棟30床、結核病棟80床、いずれも木造を含む）
- 5 栗野玄佐武（内科学第一講座教授）附属病院長就任
- // 38. 1 貴家寛而（産婦人科学講座教授）附属病院長就任
- // 40. 5 大原徳明（小児科学講座教授）附属病院長就任
- // 41. 9 附属病院四階増改築工事完成
- // 42. 5 松川明（放射線科学講座教授）附属病院長就任
附属病院正面四階増改築工事完成
- 10 福島県立医科大学附属病院飯坂分院廃止
- // 44. 5 楠信男（内科学第三講座教授）附属病院長就任
- 8 遠藤辰一郎（外科学第二講座教授）附属病院長就任
- 9 附属リハビリテーション研究所（飯坂町）を新設
- // 46. 5 飯島進（皮膚科学講座教授）附属病院長就任
- // 48. 5 大内仁（耳鼻咽喉科学講座教授）附属病院長就任
- // 50. 5 本多憲児（外科学第一講座教授）附属病院長就任
- // 52. 5 吉田赳夫（内科学第二講座教授）附属病院長就任
- // 54. 4 奥秋晟（麻酔科学講座教授）附属病院長就任
- // 56. 4 県立須賀川養護学校、福島県立医科大学内に分室開設
- 5 大内仁（耳鼻咽喉科学講座教授）附属病院長就任
- // 57.10 福島県立医科大学医事会計（入院）コンピュータシステム稼働開始
- // 59. 5 白岩康夫（泌尿器科学講座教授）附属病院長就任
- 7 福島県立医科大学附属病院起工式（光が丘）

- 9 新病院開設許可申請
- // 60. 1 新病院開設許可
- // 62. 5 新病院使用許可 病床数828床
- 6 福島県立医科大学附属病院（新病院）開業
福島県立医科大学医事会計（外来）コンピュータシステム稼働開始
- 9 附属病院病床数変更 病床数824床
- // 63. 4 医科大学本部及び医学部（福島市杉妻町）が現在地（福島市光が丘）に移転
5 熊代永（神経精神医学講座教授）附属病院長就任
- 平成元年4 心臓血管外科、神経内科新設
- // 2. 5 白岩康夫（泌尿器科学講座教授）附属病院長就任
- // 4. 5 阿部力哉（外科学第二講座教授）附属病院長就任
- // 5. 4 救急科新設
- // 6. 5 院外処方箋の発行を全科で本格的に実施
- // 7. 4 特定機能病院承認
新生児集中治療部新設
- // 8. 3 核医学科廃止
5 加藤桂一郎（眼科学講座教授）附属病院長就任
- // 9. 3 がん診療部廃止
4 歯科を歯科・歯科口腔外科に改称
- // 10. 4 看護学部設置により、福島県立医科大学附属病院を福島県立医科大学医学部附属病院と改称
輸血部を輸血・移植免疫部に改称
5 大谷巖（耳鼻咽喉科学講座教授）附属病院長就任
8 形成外科新設
- // 11. 4 呼吸器科新設
- // 12. 5 鈴木仁（小児科学講座教授）附属病院長就任
- // 13. 3 被ばく医療施設を新設
- // 14. 4 総合周産期母子医療センター開設
5 丸山幸夫（内科学第一講座教授）附属病院長就任
- // 16. 5 丹羽真一（神経精神医学講座教授）附属病院長就任
- // 17. 2 附属病院病床数変更 病床数826床
4 総合診療・地域医療部、内視鏡診療部、医療情報部新設
病歴部廃止
- 11 附属病院病床数変更 病床数810床
- // 18. 4 福島県が公立大学法人福島県立医科大学を設立
公立大学法人福島県立医科大学は福島県立医科大学を設置
福島県立医科大学医学部附属病院を福島県立医科大学附属病院と改称
菊地臣一（整形外科学講座教授）附属病院長就任
附属病院病床数変更 病床数804床
治験センター、事務部新設
5 総合診療・地域医療部を地域・家庭医療部と改称
7 附属病院病床数変更 病床数798床
10 神経精神科を心身医療科と、麻酔科を麻酔・疼痛緩和科と改称
12 日本医療機能評価機構より認定を受ける
- // 19. 2 附属病院病床数変更 病床数778床
4 安全管理部を医療安全管理部と、呼吸器科を呼吸器内科と改称
理学療法室を廃止し、リハビリテーションセンターを新設
臨床腫瘍センター、医療支援部を新設
- // 20. 1 救命救急センター開設
ドクターヘリ運航開始
- // 20. 4 竹之下誠一（外科学第二講座教授）附属病院長就任
第一内科を循環器内科、血液内科に、第二内科を消化器内科、リウマチ・膠原病内科に、第三内科を腎臓・高血圧内科、糖尿病・内分泌代謝内科に、第一外科及び第二外科を呼吸器外科、

- 消化器・一般外科、乳腺・内分泌・甲状腺外科、小児外科、低侵襲・最先端外科に、産科婦人科を産科及び婦人科にそれぞれ再編
 泌尿器科を泌尿器科・副腎内分泌外科と、耳鼻咽喉科を耳鼻咽喉科・頭頸部外科と改称
 中央部門を中央診療施設と、医療支援部を臨床工学センターと改称
 診療支援部、感染制御部、医療連携・相談室を新設
- 12 性差医療センター開設
- // 21. 1 外来化学療法センター開設
 4 病理診断科、地域連携部を新設
 低侵襲・最先端外科を低侵襲・先端治療科に改称
- // 22. 4 村川雅洋（麻酔科学講座教授）附属病院長就任
 10 消化器・一般外科、低侵襲・先端治療科を消化管外科、肝胆膵・移植外科に再編
- // 23. 4 人工透析センター、栄養管理部を新設
- // 24. 4 棟方充（呼吸器内科学講座教授）附属病院長就任
 // 6 放射線災害医療センターを新設
- // 25. 4 乳腺・内分泌・甲状腺外科を乳腺外科と甲状腺・内分泌外科に再編
 12 第三次システム開発室、甲状腺センターを新設
- // 26. 4 紺野慎一（整形外科科学講座教授）附属病院長就任
 小児腫瘍内科を新設
 7 漢方内科、リハビリテーション科を新設
 8 放射線治療科を新設
 9 腫瘍内科を新設
- // 27. 4 中央診療施設に臨床研究教育推進部を新設
 8 高度被ばく医療支援センター及び原子力災害医療・総合支援センターに指定
 11 災害医療部を新設
 災害医療部の内部組織として基幹災害医療センター、原子力災害医療・総合支援センター、高度被ばく医療支援センター、二次被ばく医療室を新設
 3 中央診療施設に痛み緩和医療センターを新設
- // 28. 4 齋藤清（脳神経外科学講座教授）附属病院長就任
 甲状腺・内分泌内科を新設
 中央診療施設に甲状腺・内分泌診療センター、人工関節センターを新設
 内部組織としてふたば救急総合医療支援センターを新設
 災害医療部の内部組織として事務部を新設
 5 中央診療施設に遺伝診療部を新設
 10 総合内科を新設
 「ふくしま いのちと未来のメディカルセンター棟」完成
 11 核医学科を新設
- // 29. 2 中央診療施設にこども医療センターを新設
 3 第三次システム開発室を廃止
 4 中央診療施設に脳疾患センター、移植医療部を新設
 地域連携部を患者サポートセンターに名称変更
 7 「手術室棟」完成
- // 30. 4 中央診療施設に心臓血管センターを新設
 7 「多目的へり格納庫」完成
 12 中央診療施設に小児・AYAがん長期支援センター及びがんゲノム医療診療部を新設
- // 31. 4 鈴木弘行（呼吸器外科学講座教授）附属病院長就任
- 令和2 . 4 病院経営戦略部、臨床医学教育研修センターを新設
- // 4 . 4 竹石恭知（循環器内科学講座教授）附属病院長就任

2 先進医療

・現在先進医療として実施中の医療技術

(令和3年4月1日現在)

名 称	実施診療科	届出受理年月日	備 考
腹腔鏡下膀胱尿管逆流防止術	泌尿器科・副腎内分泌外科	平成29年9月1日	

・過去に高度先進医療として承認され現在は保険適用となった医療技術

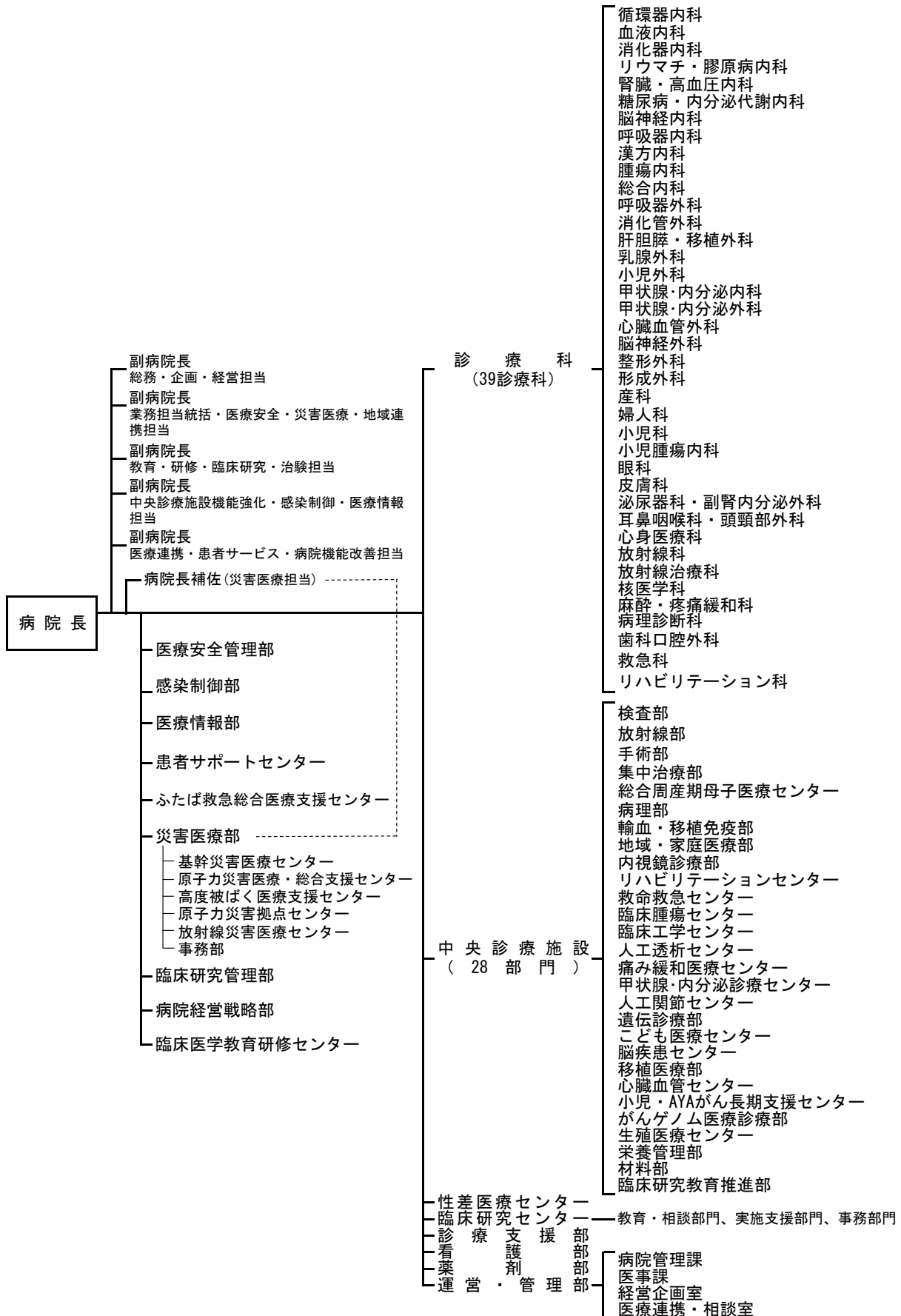
名 称	実施診療科	届出受理年月日	保険適用年月日
補助人工心臓療法	心臓血管外科	平成5年1月1日	平成6年4月1日
自家末梢血幹細胞移植術	小児科	平成5年7月1日	平成6年4月1日
皮膚の色素異常症に対するルビーレーザー療法	皮膚科	平成5年7月1日	平成8年4月1日
血管内超音波による診断法	心臓血管外科 第一内科	平成7年7月1日 平成8年2月1日	平成8年4月1日
血管内視鏡検査	心臓血管外科	平成8年7月1日	平成12年4月1日
固形腫瘍のDNA診断	第二外科	平成8年7月1日	平成18年4月1日
フローサイトメトリーのTwo-color分析法によるPNHの鑑別診断法	第一内科	平成8年11月1日	平成16年4月1日
実物大臓器立体モデルによる手術計画	皮膚科、脳神経外科、眼科、 耳鼻咽喉科、歯科口腔外科、 形成外科	平成18年10月1日	平成20年4月1日
超音波骨折治療法 (開放骨折又は粉碎骨折に係るもの)	整形外科	平成19年2月1日	平成20年4月1日
顔面骨又は頭蓋骨の観血的移動術	脳神経外科	平成19年10月1日	平成20年4月1日
抗がん剤感受性試験 (根治度Cの胃がんに対する抗悪性腫瘍剤による治療法の選択のために行うもの)	第一外科、第二内科	平成19年12月14日	平成20年4月1日
超音波骨折治療法 (開放骨折又は粉碎骨折以外のもの)	整形外科	平成19年2月15日	平成24年4月1日
インプラント義歯	歯科口腔外科	平成18年4月1日	平成24年4月1日
光トポグラフィー検査を用いたうつ症状の鑑別診断補助	心身医療科	平成22年11月1日	平成26年4月1日
内視鏡下頸部良性腫瘍摘出術	甲状腺内分泌外科	平成26年10月1日	平成28年4月1日
骨髄微小残存病変量測定	小児腫瘍内科	平成25年4月1日	平成30年4月1日
同種死体臍頭移植術	肝胆膵・移植外科	平成25年3月1日	令和2年4月1日

※ 高度先進医療は、平成18年10月1日より先進医療制度に統合

第2章 附属病院組織・施設

1 附属病院組織図

(令和3年9月1日現在)



2 用地・建物

(1) 名 称 福島県立医科大学附属病院

(2) 用 地 病院面積 129,566.6㎡

(3) 建 物 延床面積 93,832.3㎡

(令和3年4月1日現在)

名 称	建築面積 (㎡)	延床面積 (㎡)	建築年月日	構 造
附 属 病 院 棟 (き ぼ う 棟)	12,502.9	57,134.0	昭和62年3月31日	SRC造 10F・B1F
心 身 医 療 科 棟	1,174.7	1,547.2	〃	RC造 2F
M R I 棟 ・ ハ イ エ ネ ル ギ ー 棟	2,026.0	2,026.0	〃	RC造 1F
北 外 来 棟	996.2	1,833.5	〃	RC造 3F
看 護 師 宿 舎	730.7	2,955.1	〃	RC造 5F
託 児 所	480.8	480.8	〃	RC造 1F
原 子 力 災 害 第 2 次 緊 急 医 療 施 設	351.0	351.0	平成13年3月28日	RC造 1F
救 命 救 急 ・ 機 械 室	133.6	171.0	平成19年9月7日	RC造 2F
ヘ リ ポ ー ト ・ 格 納 庫	378.1	324.2	〃	S造 1F
リ ハ ビ リ テ ー シ ョ ン セ ン タ ー 棟	193.7	333.7	平成21年3月18日	RC造 2F
ふ く し ま い の ち と 未 来 の メ デ ィ カ ル セ ン タ ー 棟 (み ら い 棟)	4,787.0	24,558.6	平成28年10月28日	S造 7F・B1F
手 術 室 棟	568.4	1,880.6	平成29年7月21日	RC造 3F
多 目 的 ヘ リ 格 納 庫	249.3	236.6	平成30年11月27日	S造 1F
計	24,572.3	93,832.3		

附属病院職員数

1 職員現員数

(令和3年9月1日現在) 単位：人

区 分		人 数	区 分		人 数
病 院	院 長	1	医 療 安 全 管 理 部	准 教 授 (部 長)	1
	教 授	44		看 護 師 長	1
	准 教 授	21		副 看 護 師 長	1
	講 師	42		一 般 職 員	3
診 療 科	助 教 ・ 助 手	214	感 染 制 御 部	看 護 師 長	1
	助 教 ・ 助 手	2		看 護 技 師	1
	技 師 長	1	患 者 サ ポ ー ト セ ン タ ー	准 教 授 (部 長)	1
	専 門 医 療 技 師	8		看 護 師 長	2
検 査 部	医 療 技 師	36	副 看 護 師 長	2	
	専 門 員 (医 療 技 師)	1	看 護 技 師	8	
	技 師 長	1	ふ た ば 救 急 総 合 医 療 支 援 セ ン タ ー	教 授 (副 セ ン タ ー 長)	1
	専 門 放 射 線 技 師	7		准 教 授	3
放 射 線 部	放 射 線 技 師	39	助 教 ・ 助 手	2	
	専 門 員 (放 射 線 技 師)	1	災 害 医 療 部	放 射 線 技 師	1
	手 術 部	准 教 授 (副 部 長)		1	看 護 技 師
集 中 治 療 部	准 教 授 (部 長)	1		事 務 部 長	1
	講 師 (副 部 長)	1		一 般 職 員	2
	助 教 ・ 助 手	3	臨 床 研 究 セ ン タ ー	看 護 師 長	1
講 師 (副 部 長)	1	看 護 技 師		3	
総 合 周 産 期 母 子 医 療 セ ン タ ー	講 師	2		医 療 技 師	1
	助 教 ・ 助 手	6		薬 剤 技 師	1
病 理 部	専 門 医 療 技 師	1	臨 床 研 究 管 理 部	一 般 職 員	2
	医 療 技 師	8		一 般 職 員	3
輸 血 ・ 移 植 免 疫 部	専 門 医 療 技 師	1	看 護 部	部 長	1
	医 療 技 師	12		副 部 長	5
内 視 鏡 診 療 部	准 教 授 (部 長)	1		看 護 師 長 ・ 助 産 師 長	27
	助 教 (副 部 長)	1		副 看 護 師 長 ・ 副 助 産 師 長	35
	助 教 ・ 助 手	3		助 産 技 師	33
	医 療 技 師	3		看 護 技 師	773
リ ハ ビ リ テ ー シ ョ ン セ ン タ ー	技 師 長	1		専 門 員 (看 護 技 師)	5
	医 療 技 師	20		一 般 職 員	1
	技 師	4		薬 剤 部	部 長
臨 床 腫 瘍 セ ン タ ー	助 教 ・ 助 手	2			副 部 長
	一 般 職 員	1	専 門 薬 剤 技 師		6
臨 床 工 学 セ ン タ ー	技 師 長	1	薬 剤 技 師	41	
	医 療 技 師	17	一 般 職 員	1	
脳 疾 患 セ ン タ ー	准 教 授	1	(運 営 ・ 管 理 部)	事 務 局 次 長	1
材 料 部	技 能 員	1		課 長	2
	准 教 授 (部 長)	1		室 長	2
臨 床 研 究 教 育 推 進 部	助 手 (副 部 長)	1		主 幹 兼 副 課 長	3
	助 教 ・ 助 手	2		一 般 職 員	36
生 殖 医 療 セ ン タ ー	医 療 技 師	2		栄 養 技 師	8
	一 般 職 員	2		専 門 員 (栄 養 技 師)	1
	教 授 (部 長)	1		調 理 員	11
性 差 医 療 セ ン タ ー	助 手 (副 部 長)	1		専 門 員 (調 理 員)	3

2 診療科別医師・教員数

(令和3年9月1日現在) 単位：人

診療科	病院長	教授	准教授	講師	助教・助手	計	非常勤特別職		合計	
							常勤特別職 臨床研修医	非常勤特別職 病院助手 専攻医		
病院長	1					1			1	
循環器内科		2		1	12	15		7	8	30
血液内科		1	1	1	5	8			2	10
消化器内科		1	2	1	12	16		1	6	23
リウマチ・膠原病内科		2		2	3	7		1	3	11
腎臓・高血圧内科		1	1	1	8	11		4	1	16
糖尿病・内分泌代謝内科		1			8	9		1	1	11
脳神経内科		1			6	7		2	7	16
呼吸器内科		1	1	2	8	12		2	4	18
呼吸器外科				1	5	6			4	10
肝胆膵・移植外科		2		2	5	9			2	11
小児外科		1	1	1	1	3		1	2	6
消化管外科		1	1	3	9	14		4	4	22
乳腺外科		1		1	3	5		3	1	9
甲状腺・内分泌外科		1		1	2	4		2	3	9
腫瘍内科		1		1	1	3		2		5
総合内科		1			4	5			3	8
心臓血管外科		1	1	2	6	10			2	12
脳神経外科		1		2	5	8		3	4	15
整形外科		1	1	1	12	15		18	2	35
形成外科		1	1	1	3	6		1	2	9
産婦人科		2	1	1	9	13		1	2	16
小児科		1	1	3	16	21			5	26
小児腫瘍科			1	1	2	4		1		5
眼科		1		1	10	12		14	9	35
皮膚科		1		1	6	8		4	6	18
泌尿器科・副腎内分泌外科		1		2	7	10		4	6	20
耳鼻咽喉科・頭頸部外科		1	1	2	7	11		2	5	18
心身医療科		1	1	1	6	9		9	15	33
放射線科		1	1		4	6		3	6	15
放射線治療科		1	1		2	4		2		6
核医学科		2			1	3				3
漢方内科						0		1		1
麻酔・疼痛緩和科		2		1	9	12		1	8	21
病理診断科		1	1		4	6		3	4	13
歯科口腔外科			1	1	2	4		6	3	13
救急科		1			9	10		9		19
リハビリテーション科		1	1		2	4			1	5
検査部					2	2				2
手術部			1			1				1
集中治療部			1	1	3	5				5
総合周産期母子医療センター				3	6	9				9
地域・家庭医療部		1		1	2	4				4
輸血・移植免疫部		1	1	1		3				3
内視鏡診療部			1		4	5				5
臨床腫瘍センター						0				0
人工透析センター						0				0
痛み緩和医療センター						0				0
脳疾患センター			1			1				1
臨床研究教育推進部			1	1		2				2
医療安全管理部			1			1				1
感染制御部		1	1		1	3		1		4
医療情報部			1			1				1
患者サポートセンター						0				0
ふたば救急総合医療支援センター		1	3		2	6				6
災害医療部		1		1		2				2
性差医療センター		1			1	2		2		4
生殖医療センター					2	2				2
小児・AYAがん長期支援セン						0		1		1
甲状腺・内分センター		1				1				1
臨床研究センター						0				0
臨床研修医						0	27			27
計	1	46	31	46	237	361	27	116	131	635

※ 常勤特別職の臨床研修医は、スーパーローテーションのため各診療科に属していない。

※ 病院助手には、研修歯科医を含む。

○認定医・指導医・専門医数

単位：人

	認定医	指導医	専門医	延人数計
常勤（助手以外）	211	134	506	851
非常勤（病院助手）	54	24	133	211

3 看護職員数

(令和3年9月1日現在) 単位：人

所 属	看 護 部 長	看 護 部 副 部 長	助 産 師 長	看 護 師 長	副 助 産 師 長	副 看 護 師 長	主 任 助 産 技 師 兼 看 護 技 師	主 任 看 護 技 師	副 主 任 助 産 技 師 兼 看 護 技 師	副 主 任 看 護 技 師	助 産 技 師 兼 看 護 技 師	看 護 技 師	専 門 員 (看 護 技 師)	計
看 護 部 事 務 室	1	5		2		1		1		1			2	13
き ぼ う 棟 外 来				1		3		24		20		6		54
き ぼ う 棟 2 階 北 病 棟				1		1		10		4				16
き ぼ う 棟 5 階 東 病 棟				1		1		9		7		10		28
き ぼ う 棟 5 階 西 病 棟				1		1		8		4		22		36
き ぼ う 棟 6 階 東 病 棟				1		1		7		5		15		29
き ぼ う 棟 6 階 西 病 棟				1		1		10		5		15		32
き ぼ う 棟 7 階 東 病 棟				1		1		8		6		22		38
き ぼ う 棟 8 階 東 病 棟				1		1		6		8		13		29
き ぼ う 棟 8 階 西 病 棟				1		1		11		5		12		30
き ぼ う 棟 9 階 東 病 棟				1		1		7		8		15		32
き ぼ う 棟 9 階 西 病 棟				1		1		6		5		22		35
き ぼ う 棟 10 階 東 病 棟				1		1		8		5		21		36
心 身 医 療 科 病 棟				1		1		4		3		8		17
3 階 東 フロア				1		3		17		11		29		61
手術部				1		1		8		12		16		38
集中治療部				1		1		10		3		20		35
みらい棟災害医療・高度救命救急センター (ICU/CCU部門)				1		2		6		12		21		42
みらい棟災害医療・高度救命救急センター (HCU/救急外来部門)				2		3	1	14		3		1		24
みらい棟外来				1		2		7	3	6	1	19	4	45
みらい棟3階東病棟				1		2		19		9		32	1	64
みらい棟総合周産期母子医療支援センター				1		2		8		4		17		31
みらい棟4階東病棟				1		1		5		8		16		31
みらい棟4階西病棟				1		2		15		8		29		55
みらい棟5階病棟				1		1		6		3		17		28
みらい棟PICU				1		1								
計	1	5	2	25	2	33	8	230	6	160	19	383	5	879

※ 看護部のみ計上。他に、医療安全管理部に看護師長1人・副看護師長1人、感染制御部に看護師長1人・主任看護技師1人、患者サポートセンターに看護師長2人、副看護師長2人、主任看護技師4人、副主任看護技師1人、看護技師3人、計12人の看護職員を配置。

第4章 統 計

1 患者の状況及び病床の利用状況

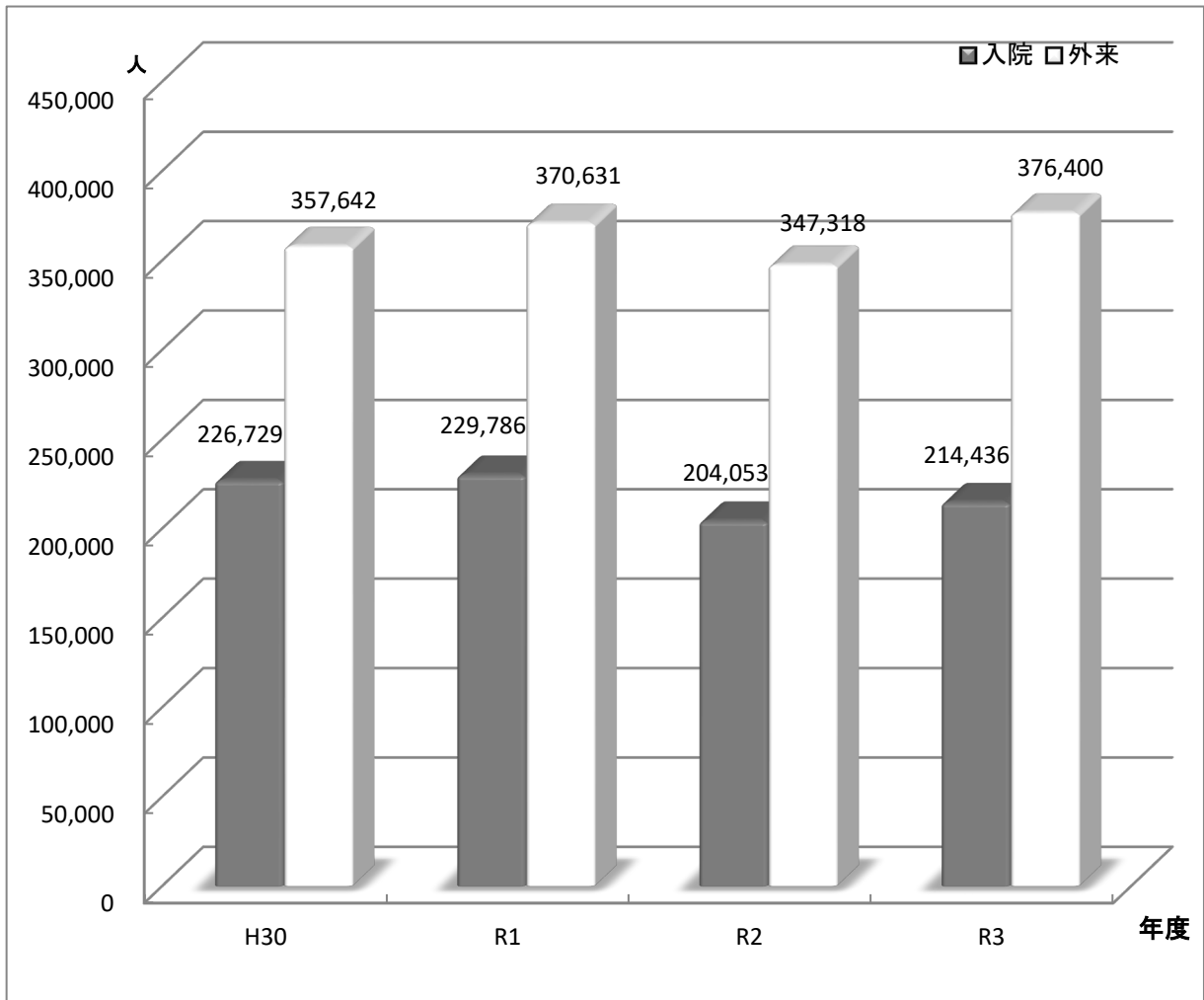
(1) 入院・外来別延患者数

附表1 入院・外来別延患者数及び1日平均患者数

年度	入 院				外 来			
	延患者数	暦日数	1日平均患者数	指数	延患者数	診療日数	1日平均患者数	指数
H30	226,729	365	621	100.0	357,642	244	1,466	100.0
R1	229,786	366	628	101.1	370,631	242	1,532	104.5
R2	204,053	365	559	90.0	347,318	243	1,429	97.5
R3	214,436	365	587	94.6	376,400	242	1,555	106.1

※ 「指数」は、平成28年度の1日平均患者数を100としたもの。

図1 入院・外来別延患者数



附表2 診療科別入院・外来延患者数

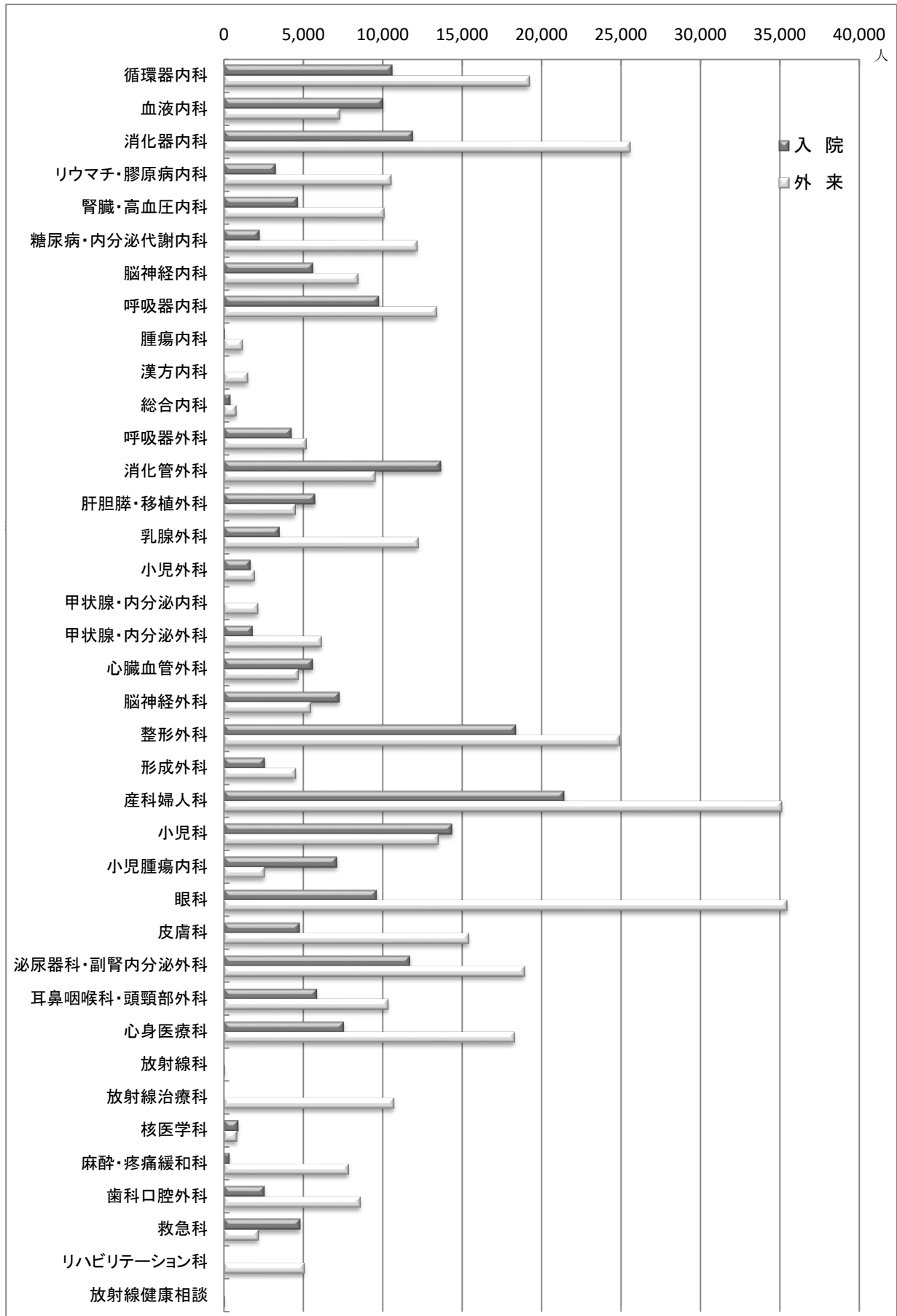
<入院>

<外来>

診療科	H30		R1		R2		R3		診療科	H30		R1		R2		R3		
	人	構成比 %	人	構成比 %	人	構成比 %	人	構成比 %		人	構成比 %	人	構成比 %	人	構成比 %	人	構成比 %	
循環器内科	12,366	5.5	13,040	5.7	10,711	5.2	10,618	5.0	循環器内科	19,370	5.4	19,247	5.2	17,659	5.1	19,209	5.1	
血液内科	11,355	5.0	11,044	4.8	10,139	5.0	10,022	4.7	血液内科	7,766	2.2	7,443	2.0	6,843	2.0	7,310	1.9	
消化器内科	12,111	5.3	12,206	5.3	11,319	5.5	11,905	5.6	消化器内科	23,204	6.5	23,793	6.4	23,534	6.8	25,535	6.8	
リウマチ・膠原病内科	3,540	1.6	3,943	1.7	3,336	1.6	3,275	1.5	リウマチ・膠原病内科	8,933	2.5	9,705	2.6	9,483	2.7	10,519	2.8	
腎臓・高血圧内科	4,094	1.8	4,417	1.9	3,910	1.9	4,672	2.2	腎臓・高血圧内科	10,055	2.8	10,448	2.8	9,882	2.8	10,081	2.7	
糖尿病・内分泌代謝内科	2,836	1.3	3,427	1.5	2,417	1.2	2,257	1.1	糖尿病・内分泌代謝内科	11,567	3.2	11,789	3.2	11,287	3.2	12,160	3.2	
脳神経内科	5,818	2.6	6,382	2.8	5,426	2.7	5,631	2.6	脳神経内科	7,594	2.1	8,175	2.2	7,921	2.3	8,446	2.2	
呼吸器内科	11,009	4.9	10,664	4.6	10,399	5.1	9,768	4.6	呼吸器内科	14,471	4.0	14,355	3.9	13,379	3.9	13,392	3.6	
腫瘍内科	24	0.0	30	0.0	25	0.0	85	0.0	腫瘍内科	862	0.2	898	0.2	1,053	0.3	1,192	0.3	
総合内科	773	0.3	570	0.2	513	0.3	421	0.2	漢方内科	1,111	0.3	1,224	0.3	1,266	0.4	1,518	0.4	
呼吸器外科	4,677	2.1	5,085	2.2	3,504	1.7	4,272	2.0	総合内科	528	0.1	639	0.2	568	0.2	790	0.2	
消化管外科	12,809	5.6	12,892	5.6	12,352	6.1	13,673	6.4	呼吸器外科	4,481	1.3	4,639	1.3	4,369	1.3	5,200	1.4	
肝胆膵・移植外科	6,481	2.9	5,851	2.5	5,040	2.5	5,760	2.7	消化管外科	8,591	2.4	9,128	2.5	8,933	2.6	9,530	2.5	
乳腺外科	3,389	1.5	3,054	1.3	3,392	1.7	3,513	1.6	肝胆膵・移植外科	4,424	1.2	4,341	1.2	4,082	1.2	4,513	1.2	
小児外科	2,224	1.0	2,224	1.0	1,785	0.9	1,690	0.8	乳腺外科	10,844	3.0	11,165	3.0	11,231	3.2	12,233	3.3	
甲状腺・内分泌外科	2,001	0.9	1,860	0.8	1,230	0.6	1,817	0.8	小児外科	2,039	0.6	2,018	0.5	1,677	0.5	1,954	0.5	
心臓血管外科	6,687	2.9	6,835	3.0	6,076	3.0	5,604	2.6	甲状腺・内分泌外科	3,687	1.0	3,256	0.9	2,420	0.7	2,165	0.6	
脳神経外科	6,788	3.0	7,483	3.3	7,903	3.9	7,292	3.4	心臓血管外科	4,952	1.4	5,026	1.4	4,665	1.3	4,692	1.2	
整形外科	19,833	8.7	21,140	9.2	16,816	8.2	18,387	8.6	脳神経外科	4,619	1.3	4,946	1.3	5,007	1.4	5,481	1.5	
形成外科	2,635	1.2	2,982	1.3	2,462	1.2	2,590	1.2	整形外科	27,957	7.8	27,384	7.4	23,496	6.8	24,867	6.6	
産科婦人科	20,534	9.1	21,674	9.4	21,040	10.3	21,425	10.0	形成外科	3,312	0.9	4,653	1.3	4,092	1.2	4,522	1.2	
内訳	産科	9,126	4.0	9,503	4.1	8,863	4.3	9,168	4.3	産科婦人科	27,408	7.7	31,723	8.6	31,497	9.1	35,095	9.3
	婦人科	11,408	5.0	12,171	5.3	12,177	6.0	12,257	5.7	産科婦人科	27,408	7.7	31,723	8.6	31,497	9.1	35,095	9.3
小児科	15,726	6.9	14,760	6.4	12,815	6.3	14,366	6.7	小児科	10,266	2.9	10,786	2.9	10,292	3.0	13,493	3.6	
小児腫瘍内科	8,017	3.5	6,853	3.0	7,902	3.9	7,131	3.3	小児腫瘍内科	2,067	0.6	2,180	0.6	2,020	0.6	2,571	0.7	
眼科	9,568	4.2	9,483	4.1	8,283	4.1	9,623	4.5	眼科	33,755	9.4	33,938	9.2	32,983	9.5	35,429	9.4	
皮膚科	5,465	2.4	5,626	2.4	4,876	2.4	4,779	2.2	皮膚科	16,360	4.6	15,975	4.3	14,512	4.2	15,400	4.1	
泌尿器科・副腎内分泌外科	9,854	4.3	11,826	5.1	9,495	4.7	11,717	5.5	泌尿器科・副腎内分泌外科	15,706	4.4	17,139	4.6	17,084	4.9	18,909	5.0	
耳鼻咽喉科・頭頸部外科	8,047	3.5	8,228	3.6	6,237	3.1	5,870	2.7	耳鼻咽喉科・頭頸部外科	12,024	3.4	12,647	3.4	9,540	2.7	10,347	2.7	
心身医療科	9,685	4.3	8,395	3.7	6,544	3.2	7,564	3.5	心身医療科	18,678	5.2	18,409	5.0	17,128	4.9	18,277	4.9	
放射線科	44	0.0	54	0.0	15	0.0	14	0.0	放射線科	101	0.0	85	0.0	66	0.0	85	0.0	
放射線治療科	353	0.2	86	0.0	0	0.0	0	0.0	放射線治療科	11,223	3.1	11,690	3.2	10,057	2.9	10,692	2.8	
核医学科	774	0.3	967	0.4	991	0.5	926	0.4	核医学科	1,060	0.3	1,000	0.3	779	0.2	844	0.2	
麻酔・疼痛緩和科	376	0.2	367	0.2	370	0.2	365	0.2	麻酔・疼痛緩和科	7,469	2.1	7,862	2.1	6,908	2.0	7,851	2.1	
歯科口腔外科	2,234	1.0	2,137	0.9	2,427	1.2	2,583	1.2	歯科口腔外科	8,091	2.3	8,242	2.2	7,670	2.2	8,584	2.3	
救急科	4,602	2.0	4,201	1.8	4,303	2.1	4,821	2.2	救急科	2,678	0.7	2,486	0.7	2,040	0.6	2,189	0.6	
(結核)	(2,032)	(0.9)	(1,713)	(0.7)	(1,454)	(0.7)	(1,225)	(0.6)	リハビリテーション科	3,280	0.9	4,871	1.3	5,975	1.7	5,086	1.4	
(ICU)	(2,355)	(1.0)	(2,348)	(1.0)	(1,956)	(1.0)	(2,205)	(1.0)	放射線健康相談	722	0.2	670	0.2	84	0.0	80	0.0	
(NICU)	(7,397)	(3.3)	(7,135)	(3.1)	(6,183)	(3.0)	(6,562)	(3.1)										
(MFICU)	(1,508)	(0.7)	(1,610)	(0.7)	(1,399)	(0.7)	(1,471)	(0.7)										
(救命救急センター)	(5,762)	(2.5)	(5,151)	(2.2)	(4,385)	(2.1)	(4,528)	(2.1)										
合計	226,729	100.0	229,786	100.0	204,053	100.0	214,436	100.0	合計	357,642	100.0	370,631	100.0	347,318	100.0	376,400	100.0	

※ 結核・ICU・NICU・MFICU・救命救急センターは再掲

図2 診療科別入院・外来延患者数（令和3年度）



(2) 入院・外来別1日平均患者数

附表3 診療科別入院・外来1日平均患者数

単位：人

診療科	入院				外来				
	H30	R1	R2	R3	H30	R1	R2	R3	
循環器内科	34	36	29	29	79	80	73	79	
血液内科	31	30	28	27	32	31	28	30	
消化器内科	33	33	31	33	95	98	97	106	
リウマチ・膠原病内科	10	11	9	9	37	40	39	43	
腎臓・高血圧内科	11	12	11	13	41	43	41	42	
糖尿病・内分泌代謝内科	8	9	7	6	47	49	46	50	
脳神経内科	16	17	15	15	31	34	33	35	
呼吸器内科	30	29	28	27	59	59	55	55	
腫瘍内科	-	0	0	0	4	4	4	5	
漢方内科	-	-	-	-	5	5	5	6	
総合内科	2	2	1	1	2	3	2	3	
呼吸器外科	13	14	10	12	18	19	18	21	
消化管外科	35	35	34	37	35	38	37	39	
肝胆膵・移植外科	18	16	14	16	18	18	17	19	
乳腺外科	9	8	9	10	44	46	46	51	
小児外科	6	6	5	5	8	8	7	8	
甲状腺・内分泌内科	0	0	0	0	15	13	10	9	
甲状腺・内分泌外科	5	5	3	5	26	28	24	25	
心臓血管外科	18	19	17	15	20	21	19	19	
神経外科	19	20	22	20	19	20	21	23	
整形外科	54	58	46	50	115	113	97	103	
形成外科	7	8	7	7	14	19	17	19	
産科婦人科	56	59	58	59	112	131	130	145	
内訳	産科	25	26	24	25	-	-	-	-
	婦人科	31	33	33	34	-	-	-	-
小児科	43	40	35	39	42	45	42	56	
小児腫瘍内科	22	19	22	20	8	9	8	11	
眼科	26	26	23	26	138	140	136	146	
皮膚科	15	15	13	13	67	66	60	64	
泌尿器科・副腎内分泌外科	27	32	26	32	64	71	70	78	
耳鼻咽喉科・頭頸部外科	22	22	17	16	49	52	39	43	
心身医療科	27	23	18	21	77	76	70	76	
放射線科	0	0	0	0	0	0	0	0	
放射線治療科	1	0	0	0	46	48	41	44	
核医学科	2	3	3	3	4	4	3	3	
麻酔・疼痛緩和科	1	1	1	1	31	32	28	32	
歯科口腔外科	6	6	7	7	33	34	32	35	
救急科	13	11	12	13	11	10	8	9	
リハビリテーション科	0	0	0	0	13	20	25	21	
放射線健康相談	-	-	-	-	3	3	0	0	
合計	621	628	559	587	1466	1532	1429	1555	

附表4 月別1日平均入院患者数

単位：人

年度	4月	5月	6月	7月	8月	9月	10月	11月	12月	1月	2月	3月	平均
H30	602	583	628	602	595	629	628	638	625	589	678	664	622
R1	645	605	653	659	612	624	636	628	623	592	649	610	628
R2	536	460	524	584	548	593	620	611	487	529	582	636	559
R3	624	575	560	582	552	573	583	599	581	566	642	619	588

附表5 月別1日平均外来患者数

年度	4月	5月	6月	7月	8月	9月	10月	11月	12月	1月	2月	3月	平均
H30	1,474	1,435	1,422	1,463	1,342	1,522	1,465	1,448	1,556	1,486	1,431	1,579	1,468
R1	1,561	1,579	1,511	1,515	1,478	1,585	1,566	1,527	1,438	1,550	1,530	1,556	1,533
R2	1,275	1,236	1,335	1,490	1,430	1,508	1,456	1,494	1,492	1,443	1,457	1,522	1,428
R3	1,512	1,574	1,483	1,561	1,492	1,597	1,549	1,579	1,587	1,560	1,551	1,627	1,556

図3 月別1日平均入院患者数

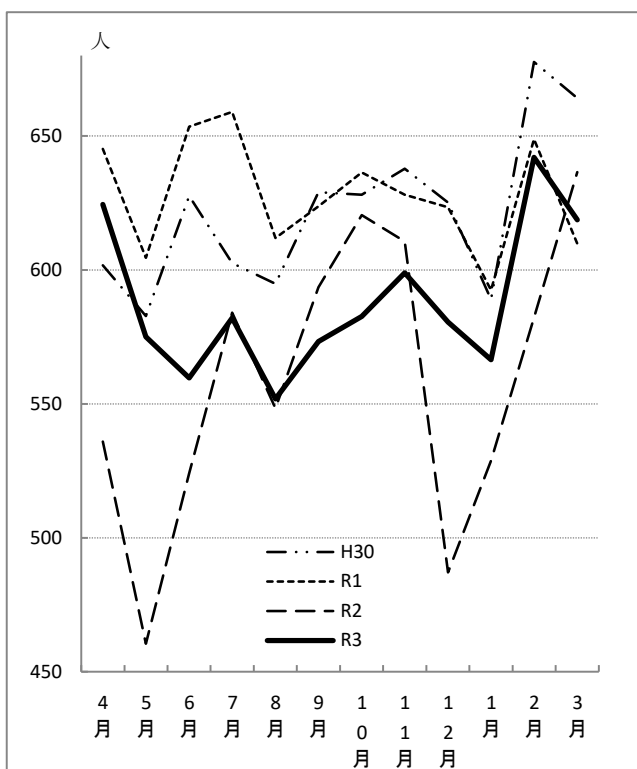
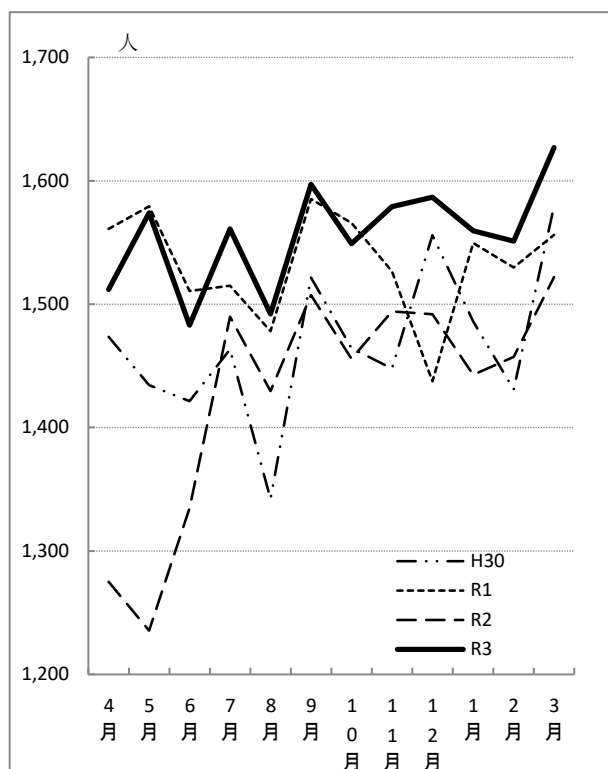


図4 月別1日平均外来患者数



(3) 病類別入院患者延数

附表6 病類別入院患者延数

年度	一般疾病		結核		感染		心身医療		合計
	人	構成比 %	人	構成比 %	人	構成比 %	人	構成比 %	
H30	214,945	94.8%	2,032	0.9%	67	0.0%	9,685	4.3%	226,729
R1	219,626	95.6%	1,713	0.7%	55	0.0%	8,392	3.7%	229,786
R2	195,714	95.9%	1,454	0.7%	341	0.2%	6,544	3.2%	204,053
R3	205,422	95.8%	1,225	0.6%	230	0.1%	7,559	3.5%	214,436

(4) 外来患者の新患割合及び通院日数

附表7 診療科別新患割合 (単位:%)

年 度	H30	R1	R2	R3
循環器内科	3.8	3.9	3.7	3.7
血液内科	2.5	2.4	2.7	2.9
消化器内科	3.3	3.3	3.0	3.0
リウマチ・膠原病内科	2.2	2.1	1.8	1.9
腎臓・高血圧内科	2.1	2.1	1.5	2.0
糖尿病・内分泌代謝内科	0.9	0.8	1.2	1.0
脳神経内科	3.6	3.3	2.7	3.1
呼吸器内科	3.3	2.8	2.7	2.4
腫瘍内科	0.1	0.4	0.2	0.6
漢方内科	1.1	1.2	1.7	1.2
総合内科	18.0	18.0	16.2	14.4
呼吸器外科	1.9	1.9	1.8	2.5
消化管外科	2.1	2.3	4.1	2.5
肝胆膵・移植外科	1.9	2.2	0.7	1.6
乳腺外科	3.2	1.8	7.4	2.4
小児外科	3.6	7.1	2.2	3.1
甲状腺・内分泌内科	7.1	2.6	3.3	14.5
甲状腺・内分泌外科	2.6	3.4	2.2	1.9
心臓血管外科	3.0	3.1	2.5	2.5
脳神経外科	4.4	4.7	5.1	6.3
整形外科	5.5	4.9	4.7	4.6
形成外科	6.8	7.1	6.4	9.7
産科婦人科	4.6	3.8	4.2	4.8
小児科	7.8	6.7	5.5	9.5
小児腫瘍内科	2.9	3.1	2.9	6.1
眼 科	5.7	5.6	4.8	5.6
皮 膚 科	3.9	4.2	3.9	4.2
泌尿器科・副腎内分泌外科	3.8	3.8	3.1	3.2
耳鼻咽喉科・頭頸部外科	8.5	7.8	7.4	7.2
心身医療科	1.1	1.0	1.1	1.2
放射線科	7.9	1.2	1.5	9.4
放射線治療科	0.8	1.0	0.7	1.0
核医学科	40.1	34.3	55.2	55.6
麻酔・疼痛緩和科	0.6	0.5	0.3	0.5
歯科口腔外科	18.7	18.6	17.9	17.4
救 急 科	68.9	63.9	70.6	70.3
リハビリテーション科	-	-	-	0.4
放射線健康相談	1.0	0.3	-	-
平 均	7.0	6.4	7.1	7.7

附表8 診療科別患者1人平均通院日数 (単位:日)

年 度	H30	R1	R2	R3
循環器内科	26.2	25.3	26.8	27.2
血液内科	40.2	41.6	37.0	34.8
消化器内科	30.1	30.0	33.7	32.9
リウマチ・膠原病内科	45.1	48.5	56.4	52.9
腎臓・高血圧内科	46.8	46.9	67.2	48.9
糖尿病・内分泌代謝内科	113.4	120.3	86.2	103.9
脳神経内科	27.8	30.5	36.5	32.1
呼吸器内科	30.0	35.7	37.6	42.1
腫瘍内科	862.0	224.5	526.5	170.3
漢方内科	92.6	81.6	60.3	84.3
総合内科	5.6	5.6	6.2	6.9
呼吸器外科	51.5	53.9	56.0	40.0
消化管外科	48.1	44.1	24.3	39.9
肝胆膵・移植外科	52.6	46.2	142.2	64.4
乳腺外科	31.0	56.4	13.4	42.5
小児外科	27.4	14.1	46.0	32.4
甲状腺・内分泌内科	14.2	37.9	30.5	6.9
甲状腺・内分泌外科	38.4	29.8	45.6	52.1
心臓血管外科	33.7	32.2	39.5	39.8
脳神経外科	22.8	21.2	19.6	15.8
整形外科	18.3	20.5	21.3	21.7
形成外科	14.8	14.1	15.6	10.3
産科婦人科	21.8	20.5	23.7	21.0
小児科	12.8	14.8	18.3	10.5
小児腫瘍内科	34.5	32.1	34.8	16.4
眼 科	17.6	17.9	20.9	17.8
皮 膚 科	25.6	23.6	26.0	24.0
泌尿器科・副腎内分泌外科	26.1	26.3	32.6	31.1
耳鼻咽喉科・頭頸部外科	11.8	12.8	13.6	13.9
心身医療科	88.5	97.4	91.6	84.6
放射線科	12.6	85.0	66.0	10.6
放射線治療科	119.4	104.4	139.7	95.5
核医学科	2.5	2.4	1.8	1.8
麻酔・疼痛緩和科	158.9	212.5	300.3	218.1
歯科口腔外科	5.4	5.4	5.6	5.7
救 急 科	1.5	1.6	1.4	1.4
リハビリテーション科	-	-	-	231.2
放射線健康相談	103.1	335.0	-	-
平 均	62.6	55.5	61.2	48.3

(5) 看護職員1人1日平均受持患者数

附表9 病棟別看護職員1人1日平均受持患者数

単位：人

年度	2階北	ICU	5階東	5階西	6階東	6階西	7階東	8階東	8階西	9階東	9階西	10階東
30	0.4	0.2	1.4	1.5	1.7	0.6	1.1	1.7	1.3	1.4	1.3	1.2
R1	0.3	0.2	1.4	1.5	1.7	1.2	1.1	1.6	1.2	1.5	1.2	1.3
R2	0.4	0.1	1.0	1.3	1.3	0.7	1.0	1.5	1.3	1.2	1.2	1.2
R3	0.3	0.2	1.2	1.3	1.4	0.6	1.0	1.4	1.4	1.1	1.2	1.1
年度	みらい棟 救急	みらい棟 3階東	みらい棟 MFICU NICU		みらい棟 4階東	みらい棟 4階西	みらい棟 5階	みらい棟 PICU	心身 医療	平均		
30	0.2	0.5	0.4		1.6	1.3	1.0	0.2	1.3	0.9		
R1	0.2	0.5	0.4		1.6	1.3	0.9	0.2	1.0	0.8		
R2	0.2	0.5	0.3		1.6	1.1	0.8	0.1	1.0	0.8		
R3	0.2	0.5	0.3		1.3	1.0	0.8	0.1	1.2	0.8		

(6) 病床利用率及び回転数

附表10 病棟別病床利用率

単位：%

年度	2階北	ICU	5階東	5階西	6階東	6階西	7階東	8階東	8階西	9階東	9階西	10階東
30	37.6	80.7	88.1	94.6	80.8	42.3	80.7	92.7	93.0	86.2	89.1	89.6
R1	30.3	80.4	85.6	96.3	82.4	86.1	80.8	91.7	89.5	90.1	82.2	91.3
R2	38.0	67.0	69.7	85.6	71.8	46.9	75.5	83.3	81.9	82.6	76.5	83.2
R3	31.2	75.5	79.6	91.6	81.9	45.8	75.3	92.7	85.1	83.9	83.6	83.5
年度	みらい棟 救急	みらい棟 3階東	みらい棟 MFICU	みらい棟 NICU	みらい棟 4階東	みらい棟 4階西	みらい棟 5階	みらい棟 PICU	心身 医療	平均		
30	75.2	72.2	68.9	75.1	89.7	71.0	94.4	72.3	54.2	80.0		
R1	67.2	73.9	73.5	72.4	90.7	70.9	88.5	73.7	46.9	81.1		
R2	57.2	70.7	63.9	62.7	90.3	65.7	84.9	46.3	36.6	71.9		
R3	59.1	74.5	67.2	66.6	91.9	65.6	85.2	57.9	42.3	75.5		

附表11 病棟別病床回転数

単位：回

年度	2階北	ICU	5階東	5階西	6階東	6階西	7階東	8階東	8階西	9階東	9階西	10階東
30	8.2	120.7	35.8	24.4	59.8	32.7	24.0	37.9	38.1	37.8	30.8	40.9
R1	5.6	131.1	33.0	23.1	60.2	30.1	22.5	37.4	39.2	35.4	33.9	43.9
R2	23.8	141.0	28.2	24.1	59.2	33.3	22.9	41.0	43.3	33.3	28.5	45.8
R3	34.1	145.6	30.2	23.8	56.6	35.1	27.1	33.9	44.2	35.1	26.4	44.7
年度	みらい棟 救急	みらい棟 3階東	みらい棟 MFICU	みらい棟 NICU	みらい棟 4階東	みらい棟 4階西	みらい棟 5階	みらい棟 PICU	心身 医療	平均		
30	87.0	45.7	38.1	8.2	37.9	22.6	36.1	40.0	12.4	28.8		
R1	98.8	50.3	38.7	8.2	40.0	22.3	39.0	45.0	13.5	29.3		
R2	114.9	53.3	45.9	8.6	39.3	24.7	37.6	58.4	13.3	30.2		
R3	100.0	51.6	37.7	9.0	38.0	22.4	32.8	43.7	12.1	28.7		

(7) 紹介率及び逆紹介率

附表12 紹介率

単位：%

年度	4月	5月	6月	7月	8月	9月	10月	11月	12月	1月	2月	3月	平均
H30	91.3	88.5	88.3	90.9	92.4	92.6	90.3	92.0	96.0	95.5	90.9	91.0	91.6
R1	93.1	89.9	90.2	89.4	89.8	88.7	91.7	93.6	92.4	92.6	91.4	91.1	91.1
R2	91.6	92.9	88.7	93.1	89.1	87.6	90.1	90.6	91.4	87.9	87.9	85.5	89.5
R3	81.4	84.0	80.4	77.7	76.9	80.9	83.2	82.9	82.9	83.1	76.7	62.9	79.0

※ 紹介率 = (他からの紹介患者数 + 救急搬送患者数) ÷ (初診患者数 - 初診患者のうち休日・夜間受診者数)

附表13 逆紹介率

単位：%

年度	4月	5月	6月	7月	8月	9月	10月	11月	12月	1月	2月	3月	平均
H30	64.6	61.6	73.7	70.2	62.8	72.5	66.7	65.8	80.2	68.7	70.5	79.6	69.6
R1	68.8	68.1	66.1	67.4	73.1	67.9	74.3	79.6	80.2	68.5	78.6	85.3	72.9
R2	93.5	92.1	67.5	75.8	66.3	76.8	72.6	80.1	81.6	68.4	81.8	90.2	78.2
R3	70.6	72.4	63.8	66.3	60.0	64.6	64.8	69.7	76.6	61.0	74.0	71.3	67.9

※ 逆紹介率 = 他への紹介患者数 ÷ (初診患者数 - 初診患者のうち休日・夜間受診者数)

図5 紹介率

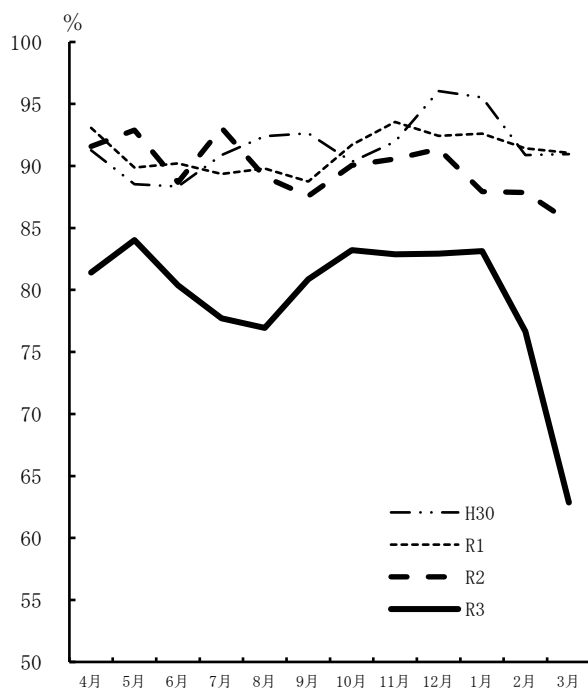
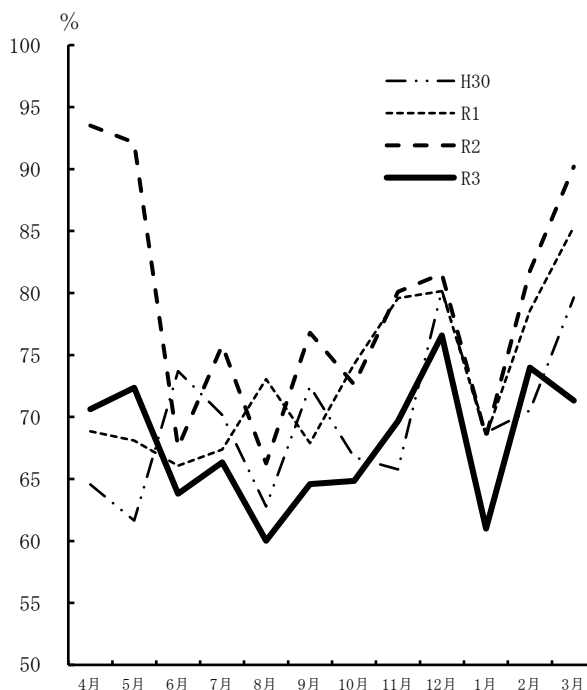


図6 逆紹介率



2 診療（稼働額）の状況

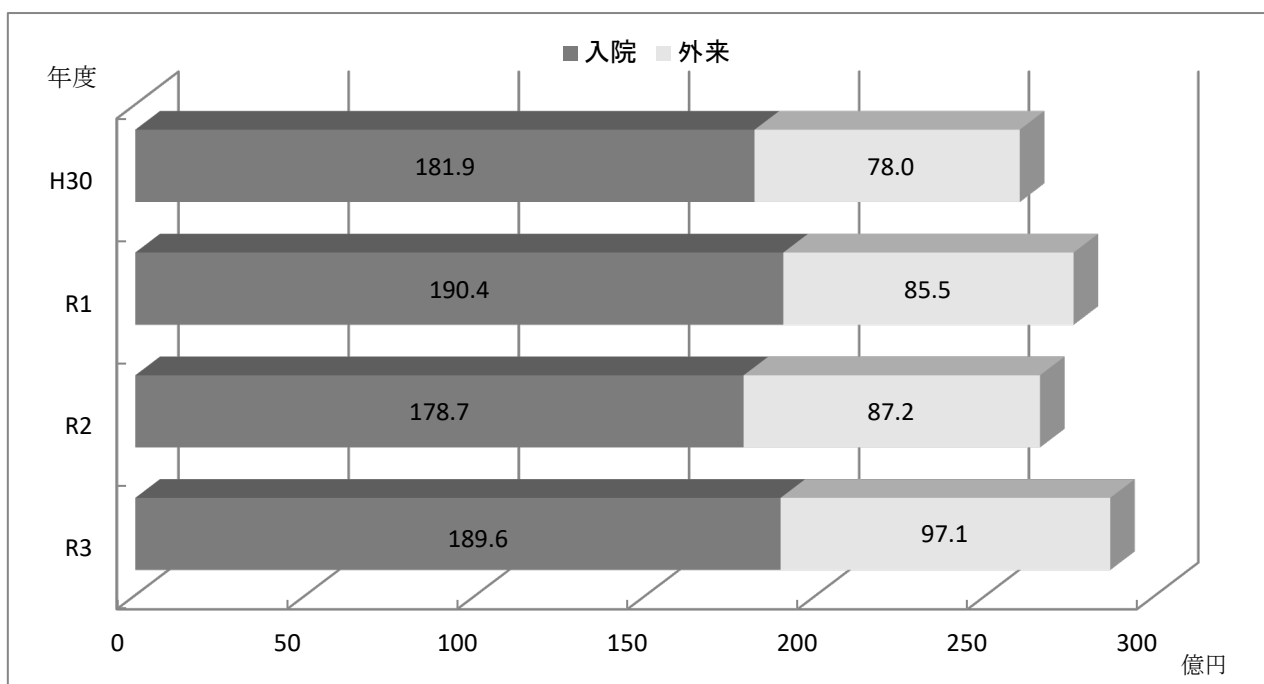
(1) 入院・外来別診療稼働額

附表14 入院・外来別診療稼働額

年度	入院		外来		合計	
	円	指数	円	指数	円	指数
H30	18,191,514,426	100.0	7,804,036,438	100.0	25,995,550,864	100.0
R1	19,036,198,598	104.6	8,548,503,831	109.5	27,584,702,429	106.1
R2	17,870,925,983	98.2	8,722,673,985	111.8	26,593,599,968	102.3
R3	18,955,662,731	104.2	9,710,196,343	124.4	28,665,859,074	110.3

※ 「指数」は、平成30年度=100

図7 入院・外来別診療稼働額



附表15 診療科別入院診療稼働額

診療科	平成30年度		令和元年度		令和2年度		令和3年度	
	千円	構成比 %	千円	構成比 %	千円	構成比 %	千円	構成比 %
循環器内科	1,834,525	10.1	2,169,813	11.4	2,076,403	11.6	2,153,240	11.4
血液内科	1,041,825	5.7	1,106,355	5.8	1,167,132	6.5	1,162,999	6.1
消化器内科	769,636	4.2	767,323	4.0	775,299	4.3	810,368	4.3
リウマチ・膠原病内科	164,038	0.9	206,175	1.1	173,247	1.0	182,659	1.0
腎臓・高血圧内科	197,542	1.1	214,716	1.1	210,767	1.2	240,431	1.3
糖尿病・内分泌代謝内科	160,383	0.9	186,852	1.0	160,713	0.9	144,267	0.8
脳神経内科	291,836	1.6	339,683	1.8	311,695	1.7	323,629	1.7
呼吸器内科	506,035	2.8	499,618	2.6	614,463	3.4	592,878	3.1
腫瘍内科	6,102	-	3,595	0.0	1,444	0.0	2,873	0.0
総合内科	36,957	0.2	33,527	0.2	32,885	0.2	24,544	0.1
呼吸器外科	487,961	2.7	492,334	2.6	399,685	2.2	452,917	2.4
消化管外科	885,034	4.9	914,532	4.8	876,675	4.9	940,184	5.0
肝胆膵・移植外科	484,669	2.7	477,875	2.5	422,413	2.4	493,057	2.6
乳腺外科	238,442	1.3	237,311	1.2	260,048	1.5	290,292	1.5
小児外科	207,225	1.1	206,200	1.1	175,770	1.0	164,100	0.9
甲状腺・内分泌外科	173,970	1.0	183,089	1.0	136,647	0.8	171,370	0.9
心臓血管外科	1,342,228	7.4	1,460,417	7.7	1,099,116	6.2	1,066,190	5.6
脳神経外科	712,263	3.9	785,558	4.1	839,123	4.7	834,437	4.4
整形外科	1,599,511	8.8	1,690,541	8.9	1,305,181	7.3	1,457,282	7.7
形成外科	171,188	0.9	196,129	1.0	180,487	1.0	200,497	1.1
産科	612,538	3.4	631,129	3.3	650,129	3.6	677,062	3.6
婦人科	779,258	4.3	828,249	4.4	857,822	4.8	861,140	4.6
小児科	1,320,379	7.3	1,181,311	6.2	1,142,117	6.4	1,312,085	6.9
小児腫瘍内科	783,236	4.3	746,499	3.9	823,611	4.6	801,477	4.2
眼科	761,179	4.2	770,045	4.0	689,349	3.9	818,780	4.3
皮膚科	270,460	1.5	283,886	1.5	261,192	1.5	254,117	1.3
泌尿器科・副腎内分泌外科	642,391	3.5	798,205	4.2	687,288	3.8	764,476	4.0
耳鼻咽喉科・頭頸部外科	552,555	3.0	535,382	2.8	451,600	2.5	412,532	2.2
心身医療科	270,170	1.5	233,864	1.2	188,986	1.1	216,516	1.1
放射線科	2,572	0.0	3,126	0.0	947	0.0	906	0.0
放射線治療科	24,454	0.1	5,471	0.0	-	-	-	-
核医学科	72,515	0.4	94,522	0.5	102,552	0.6	129,682	0.7
麻酔・疼痛緩和科	13,101	0.1	10,616	0.1	10,821	0.1	10,530	0.1
歯科口腔外科	108,181	0.6	115,602	0.6	129,111	0.7	150,478	0.8
救急科	690,944	3.8	654,210	3.4	687,135	3.8	837,667	4.4
(I C U)	(1,717,452)	(9.4)	(2,037,207)	(10.7)	(1,709,251)	(9.6)	(1,956,284)	(10.3)
(N I C U)	(673,174)	(3.7)	(595,795)	(3.1)	(577,379)	(3.2)	(643,523)	(3.4)
(M F I C U)	(157,053)	(0.9)	(161,289)	(0.8)	(168,318)	(0.9)	(156,192)	(0.8)
(救命救急センター)	(1,170,542)	(6.4)	(1,144,879)	(6.1)	(1,085,746)	(6.1)	(1,243,610)	(6.6)
室料差額減免額	△ 23,788	-	△ 27,563	-	△ 30,927	-	△ 39,081	-
合計	18,191,514	100.0	19,036,199	100.0	17,870,926	100.0	18,916,581	100.0

※ I C U ・ N I C U (GCU含) ・ M F I C U ・ 救命救急センターは再掲

附表16 診療科別外来診療稼働額

診療科	平成30年度		令和元年度		令和2年度		令和3年度	
	千円	構成比 %	千円	構成比 %	千円	構成比 %	千円	構成比 %
循環器内科	365,190	4.7	408,966	4.8	423,455	4.9	470,256	4.8
血液内科	578,256	7.4	586,929	6.9	681,846	7.8	745,834	7.7
消化器内科	555,229	7.1	600,258	7.0	659,258	7.6	749,866	7.7
リウマチ・膠原病内科	197,450	2.5	230,618	2.7	259,251	3.0	296,082	3.0
腎臓・高血圧内科	245,013	3.1	240,790	2.8	216,254	2.5	216,887	2.2
糖尿病・内分泌代謝内科	128,175	1.6	132,046	1.5	133,672	1.5	155,164	1.6
脳神経内科	64,759	0.8	84,165	1.0	121,632	1.4	183,288	1.9
呼吸器内科	560,308	7.2	655,996	7.7	615,985	7.1	517,602	5.3
腫瘍内科	62,377	0.8	61,770	0.7	73,210	0.8	79,108	0.8
漢方内科	1,844	0.0	1,971	0.0	2,018	0.0	2,578	0.0
総合内科	7,429	0.1	9,413	0.1	7,567	0.1	9,691	0.1
呼吸器外科	218,170	2.8	299,242	3.5	279,148	3.2	316,957	3.3
消化管外科	367,404	4.7	386,380	4.5	411,216	4.7	477,662	4.9
肝胆膵・移植外科	108,045	1.4	108,934	1.3	101,483	1.2	119,599	1.2
乳腺外科	495,899	6.4	520,543	6.1	530,514	6.1	616,723	6.4
小児外科	13,814	0.2	14,012	0.2	13,289	0.2	20,062	0.2
甲状腺・内分泌内科	43,997	0.6	41,599	0.5	30,025	0.3	35,569	0.4
甲状腺・内分泌外科	93,949	1.2	95,975	1.1	83,495	1.0	100,653	1.0
心臓血管外科	47,895	0.6	52,511	0.6	56,168	0.6	57,761	0.6
脳神経外科	90,832	1.2	101,569	1.2	111,241	1.3	140,412	1.4
整形外科	221,779	2.8	230,607	2.7	208,338	2.4	239,674	2.5
形成外科	23,026	0.3	26,812	0.3	26,696	0.3	34,215	0.4
産科婦人科	392,528	5.0	470,059	5.5	470,430	5.4	569,210	5.9
小児科	189,997	2.4	204,239	2.4	200,775	2.3	332,877	3.4
小児腫瘍内科	41,690	0.5	59,859	0.7	51,840	0.6	65,373	0.7
眼科	1,291,903	16.6	1,355,694	15.9	1,389,924	15.9	1,462,143	15.1
皮膚科	296,789	3.8	317,716	3.7	303,715	3.5	295,137	3.0
泌尿器科・副腎内分泌外科	314,567	4.0	424,363	5.0	455,022	5.2	529,631	5.5
耳鼻咽喉科・頭頸部外科	203,534	2.6	214,491	2.5	224,694	2.6	227,605	2.3
心身医療科	121,518	1.6	122,284	1.4	115,714	1.3	127,415	1.3
放射線科	491	0.0	318	0.0	297	0.0	409	0.0
放射線治療科	249,522	3.2	264,398	3.1	273,681	3.1	307,252	3.2
核医学科	75,742	1.0	94,823	1.1	58,334	0.7	61,817	0.6
麻酔・疼痛緩和科	13,266	0.2	14,343	0.2	12,134	0.1	15,626	0.2
歯科口腔外科	61,895	0.8	59,876	0.7	77,569	0.9	79,502	0.8
救急科	45,258	0.6	41,301	0.5	35,990	0.4	40,429	0.4
リハビリテーション科	8,130	0.1	7,997	0.1	6,277	0.1	9,474	0.1
放射線健康相談	6,366	0.1	5,637	0.1	5,190	0.0	6,250	0.0
合計	7,804,037	100.0	8,548,504	100.0	8,722,674	100.0	9,710,167	100.0

(2) 患者1人1日当り診療稼働額

附表17 診療科別患者1人1日当り診療稼働額

診療科	入院				外来			
	平成 30年度	令和 元年度	令和 2年度	令和 3年度	平成 30年度	平成 元年度	平成 2年度	令和 3年度
循環器内科	148,352	166,397	193,857	202,792	18,853	21,248	23,980	24,481
血液内科	91,750	100,177	115,113	116,045	74,460	78,856	99,641	102,029
消化器内科	63,549	62,864	68,495	68,070	23,928	25,228	28,013	29,366
リウマチ・膠原病内科	46,339	52,289	51,932	55,774	22,103	23,763	27,339	28,147
腎臓・高血圧内科	48,252	48,611	53,904	51,462	24,367	23,046	21,884	21,514
糖尿病・内分泌代謝内科	56,553	54,524	66,493	63,920	11,081	11,201	11,843	12,760
脳神経内科	50,161	53,225	57,445	57,473	8,528	10,295	15,356	21,701
呼吸器内科	45,966	46,851	59,089	60,696	38,719	45,698	46,041	38,650
腫瘍内科	254,244	119,819	57,767	33,797	72,363	68,786	69,525	66,366
漢方内科	-	-	-	-	1,659	1,610	1,594	1,699
総合内科	47,810	58,819	64,104	58,300	14,070	14,732	13,323	12,268
呼吸器外科	104,332	96,821	114,065	106,020	48,688	64,506	63,893	60,953
消化管外科	69,095	70,938	70,974	68,762	42,766	42,329	46,033	50,122
肝胆膵・移植外科	74,783	81,674	83,812	85,600	24,422	25,094	24,861	26,501
乳腺外科	70,358	77,705	76,665	82,634	45,730	46,623	47,237	50,415
小児外科	93,176	92,716	98,470	97,101	6,775	6,944	7,924	10,267
甲状腺・内分泌内科	-	-	-	-	11,933	12,776	12,407	16,429
甲状腺・内分泌外科	86,941	98,435	111,095	94,315	14,709	14,419	14,307	16,342
心臓血管外科	200,722	213,667	180,895	190,255	9,672	10,448	12,040	12,311
脳神経外科	104,930	104,979	106,178	114,432	19,665	20,536	22,217	25,618
整形外科	80,649	79,969	77,615	79,256	7,933	8,421	8,867	9,638
形成外科	64,967	65,771	73,309	77,412	6,952	5,762	6,524	7,566
産科婦人科	67,780	67,333	71,671	71,795	14,322	14,818	14,936	16,219
内産科	67,120	66,414	73,353	73,851	-	-	-	-
訳婦人科	68,308	68,051	70,446	70,257	-	-	-	-
小児科	83,962	80,035	89,123	91,333	18,507	18,936	19,508	24,670
小児腫瘍内科	97,697	108,930	104,228	112,393	20,169	27,458	25,663	25,427
眼科	79,555	81,203	83,225	85,086	38,273	39,946	42,141	41,270
皮膚科	49,489	50,460	53,567	53,174	18,141	19,888	20,929	19,165
泌尿器科・副腎内分泌外科	65,191	67,496	72,384	65,245	20,028	24,760	26,634	28,009
耳鼻咽喉科・頭頸部外科	68,666	65,068	72,407	70,278	16,927	16,960	23,553	21,997
心身医療科	27,896	27,858	28,879	28,625	6,506	6,643	6,756	6,971
放射線科	58,455	57,896	63,116	64,701	4,860	3,737	4,494	4,815
放射線治療科	69,274	63,617	-	-	22,233	22,617	27,213	28,737
核医学科	93,689	97,748	103,484	140,046	71,455	94,823	74,883	73,243
麻酔・疼痛緩和科	34,844	28,927	29,245	28,851	1,776	1,824	1,757	1,990
歯科口腔外科	48,425	54,096	53,198	58,257	7,650	7,265	10,113	9,262
救急科	150,140	155,727	159,688	173,754	16,900	16,613	17,642	18,469
リハビリテーション科	-	-	-	-	2,479	1,642	1,051	1,863
放射線健康相談	-	-	-	-	8,817	8,413	6,177	7,818
平均	80,235	82,843	87,580	88,216	21,679	23,065	25,114	25,797

附表18 月別入院患者1人1日当り診療稼働額

単位：円

年度	4月	5月	6月	7月	8月	9月	10月	11月	12月	1月	2月	3月	平均
H30	80,910	77,667	80,921	80,972	79,346	78,057	84,565	81,749	77,983	81,742	77,358	81,323	80,235
R1	83,055	78,998	83,222	83,927	76,590	80,671	80,379	80,639	87,149	88,681	85,108	85,741	82,843
R2	86,008	84,771	88,688	83,691	82,834	89,220	90,623	91,877	76,617	85,295	91,265	96,474	87,580
R3	89,247	87,200	90,438	90,668	88,953	86,647	85,194	86,550	89,949	87,677	86,366	89,655	88,216

附表19 月別外来患者1人1日当り診療稼働額

単位：円

年度	4月	5月	6月	7月	8月	9月	10月	11月	12月	1月	2月	3月	平均
H30	20,111	20,689	20,792	21,509	21,711	21,829	22,481	21,892	22,044	23,340	23,489	22,125	21,821
R1	21,747	22,096	23,694	22,258	22,595	22,819	24,044	22,957	23,087	24,049	24,488	23,135	23,065
R2	25,445	25,491	25,465	23,966	25,134	24,460	24,674	24,453	24,830	27,047	26,950	24,195	25,114
R3	25,250	26,625	25,844	25,938	26,948	25,917	25,318	26,063	25,661	26,147	26,685	23,690	25,798

図8 入院患者1人1日当り診療稼働額

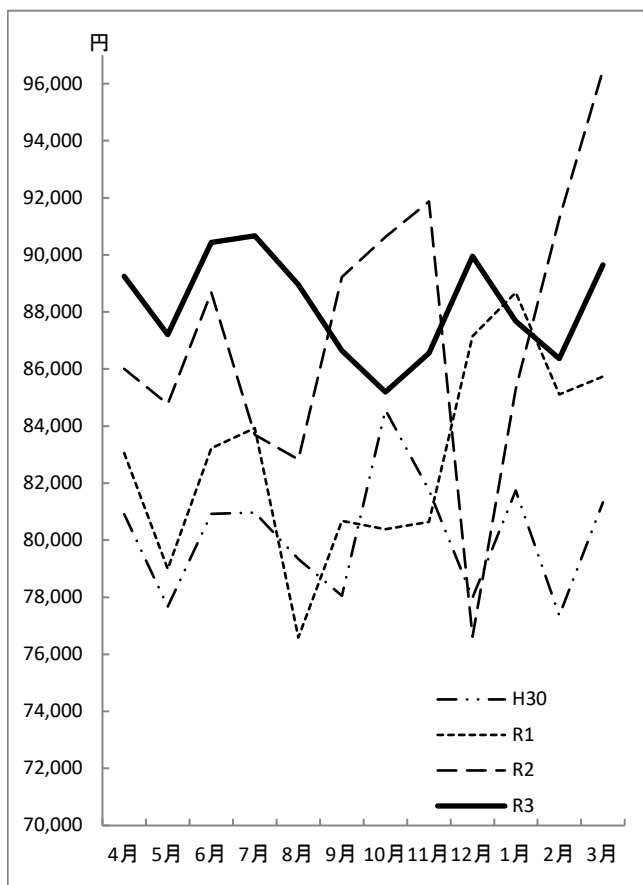
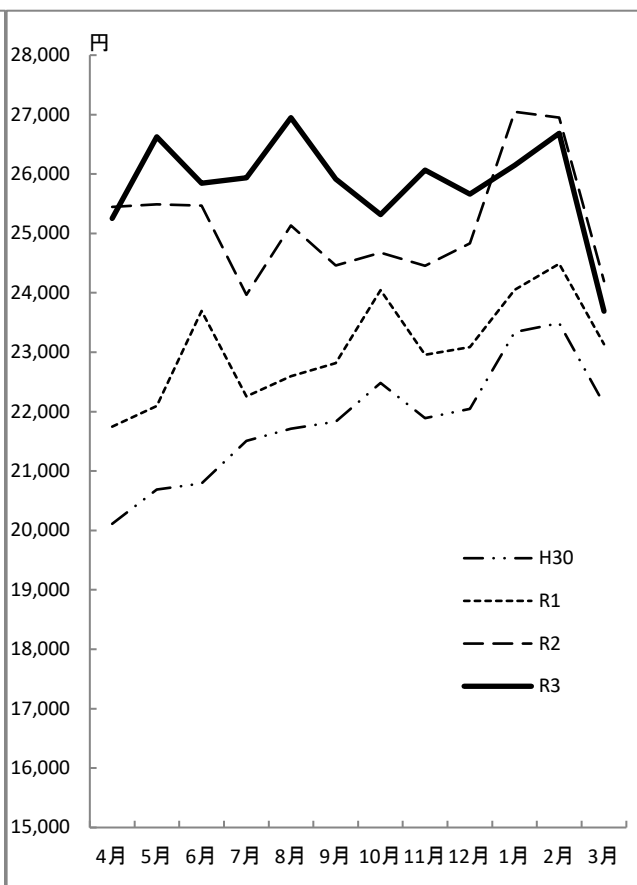


図9 外来患者1人1日当り診療稼働額



(3) 診療行為別診療稼働額

附表20 診療行為別入院診療稼働額

診療 行為	平成30年度			令和元年度			令和2年度			令和3年度		
	稼働額	構成比	1人1 日当り	稼働額	構成比	1人1 日当り	稼働額	構成比	1人1 日当り	稼働額	構成比	1人1日 当り
	千円	%	円	千円	%	円	千円	%	円	千円	%	円
投薬料	164,516	0.9	726	198,148	1.1	862	171,952	1.0	843	186,981	1.0	872
注射料	544,775	3.0	2,403	697,391	3.9	3,035	857,753	4.8	4,204	888,031	4.7	4,141
処置・ 手術料	6,478,048	35.6	28,572	6,715,692	37.6	29,226	5,985,039	33.5	29,331	6,330,865	33.4	29,523
(輸血料)	(431,597)	(2.4)	(1,904)	(445,761)	(2.5)	(1,940)	(391,428)	(2.2)	(1,918)	(406,899)	(2.1)	(1,898)
(麻酔料)	(610,233)	(3.4)	(2,691)	(620,857)	(3.5)	(2,702)	(533,371)	(3.0)	(2,614)	(568,040)	(3.0)	(2,649)
検査料	234,787	1.3	1,036	250,722	1.4	1,091	283,378	1.6	1,389	342,963	1.8	1,599
画像診断料	64,577	0.4	285	51,360	0.3	224	70,974	0.4	348	86,388	0.5	403
理学療法料	368,373	2.0	1,625	376,077	2.1	1,637	402,144	2.3	1,971	387,560	2.0	1,807
入院料他	10,336,437	56.8	45,694	10,746,808	53.6	41,698	10,099,687	56.5	49,495	10,732,875	56.6	50,052
(分鏡介助料)	(96,057)	(0.5)	(424)	(98,383)	(0.6)	(428)	(103,710)	(0.6)	(508)	(109,810)	(0.6)	(512)
(文書料)	(2,369)	(0.0)	(10)	(2,447)	(0.0)	(11)	(2,327)	(0.0)	(11)	(2,412)	(0.0)	(11)
合計	18,191,514	100.0	80,235	19,036,199	100.0	77,772	17,870,926	100.0	87,580	18,955,663	100.0	88,398

附表21 診療行為別外来診療稼働額

診療 行為	平成30年度			令和元年度			令和2年度			令和3年度		
	稼働額	構成比	1人1 日当り	稼働額	構成比	1人1 日当り	稼働額	構成比	1人1 日当り	稼働額	構成比	1人1日 当り
	千円	%	円	千円	%	円	千円	%	円	千円	%	円
初診料	45,685	0.6	123	44,738	0.5	121	37,113	0.4	107	46,636	0.5	124
再診料	214,670	2.8	579	216,583	2.5	584	202,449	2.3	583	225,501	2.3	599
指導料	132,874	1.7	359	139,639	1.6	377	132,106	1.5	380	135,083	1.4	359
投薬料	293,166	3.8	791	322,488	3.8	870	344,737	4.0	993	433,068	4.5	1,151
注射料	3,495,189	44.8	9,430	3,980,537	46.6	10,740	4,198,539	48.1	12,088	4,485,582	46.2	11,917
検査料	1,418,097	18.2	3,826	1,492,994	17.5	4,028	1,516,191	17.4	4,365	1,863,507	19.2	4,951
画像診断料	995,633	12.8	2,686	1,033,657	12.1	2,789	976,594	11.2	2,812	1,039,327	10.7	2,761
理学療法料	409,759	5.3	1,106	432,448	5.1	1,167	428,350	4.9	1,233	474,106	4.9	1,260
処置・ 手術料他	798,963	10.2	2,156	885,420	10.4	2,389	886,595	10.2	2,553	1,007,386	10.4	2,676
(文書料)	(88,875)	(1.1)	(240)	(101,259)	(1.2)	(273)	(80,638)	(0.9)	(232)	(98,810)	(1.0)	(263)
合計	7,804,037	100.0	21,056	8,548,504	100.0	23,065	8,722,674	100.0	25,114	9,710,196	100.0	25,798

(4) 医師1人1ヶ月平均診療稼働額

附表22 診療科別医師1人1か月平均診療稼働額

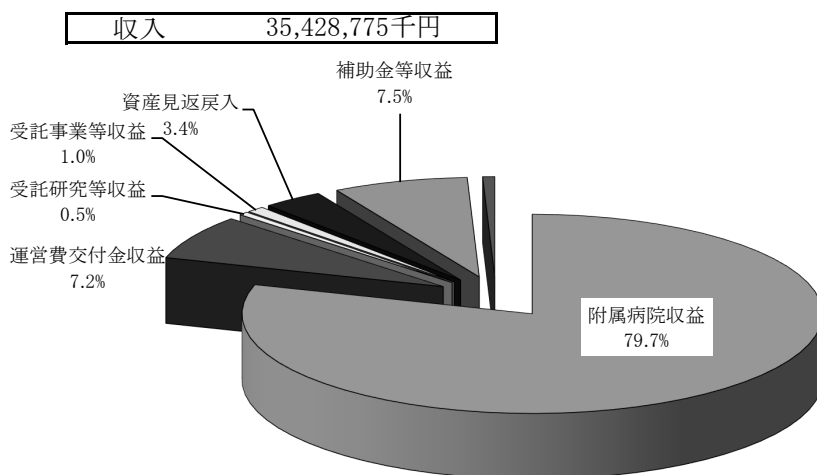
単位：千円

診療科	平成30年度	令和元年度	令和2年度	令和3年度
循環器内科	8,104	9,501	8,352	8,574
血液内科	19,287	20,158	18,025	16,744
消化器内科	6,142	6,340	6,132	6,251
リウマチ・膠原病内科	4,447	5,373	4,458	4,156
腎臓・高血圧内科	3,882	3,996	3,669	3,314
糖尿病・内分泌代謝内科	2,109	2,331	2,115	2,495
脳神経内科	1,932	2,296	2,693	3,200
呼吸器内科	5,205	5,641	6,235	5,970
腫瘍内科	1,255	1,198	1,602	1,518
漢方内科	3,072	3,284	3,363	2,149
総合内科	740	716	515	391
呼吸器外科	6,179	6,927	6,068	6,352
消化管外科	6,186	6,426	5,696	6,059
肝胆膵・移植外科	5,053	5,003	3,781	4,862
乳腺外科	10,739	11,083	10,337	10,214
小児外科	4,635	4,618	3,964	3,336
甲状腺・内分泌内科	—	—	1,251	1,482
甲状腺・内分泌外科	3,179	3,311	3,652	3,435
心臓血管外科	10,531	11,462	8,936	8,145
脳神経外科	5,293	5,846	5,580	6,397
整形外科	7,288	7,688	6,123	7,856
形成外科	1,987	2,280	2,530	2,574
産科婦人科	8,960	9,689	13,034	12,029
小児科	4,353	3,993	4,026	5,505
小児腫瘍内科	13,749	13,439	12,644	15,049
眼科	8,949	9,265	9,531	9,900
皮膚科	3,330	3,532	2,850	2,915
泌尿器科・副腎内分泌外科	7,453	9,522	6,153	7,142
耳鼻咽喉科・頭頸部外科	4,237	4,202	4,421	3,398
心身医療科	2,464	2,240	1,636	1,657
放射線科	24	27	9	8
放射線治療科	3,954	3,895	3,564	5,819
核医学科	6,964	8,894	4,469	5,319
麻酔・疼痛緩和科	113	107	129	115
歯科口腔外科	1,547	1,596	2,095	2,153
救急科	7,260	6,859	7,131	6,969
リハビリテーション科	226	222	131	164
平均	5,372	5,695	5,370	5,557

※ 医師1人1か月平均診療稼働額＝(入院合計稼働額＋外来合計稼働額)÷12÷常勤換算した医師数

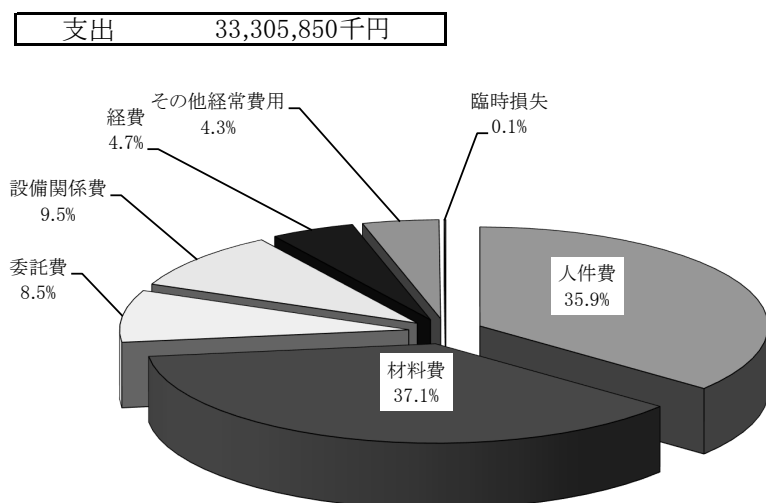
3 決算の状況

図10 収入決算額科目別構成



単位 千円	
科目	金額
附属病院収益	28,241,634
運営費交付金収益	2,561,477
受託研究等収益	185,303
受託事業等収益	349,741
資産見返戻入	1,191,940
補助金等収益	2,663,206
その他経常収益	235,473
計	35,428,775

図11 支出決算額科目別構成



単位 千円	
科目	金額
人件費	11,941,960
材料費	12,361,854
委託費	2,827,645
設備関係費	3,152,386
経費	1,569,065
その他経常費用	1,421,761
臨時損失	31,179
計	33,305,850

附表23 材料費等の附属病院収益に対する割合

科目	金額 (千円)	割合 (%)
材料費	12,361,854	43.8
うち医薬品費	8,049,365	28.5
うち診療材料費	4,105,562	14.5
うち医療消耗器具備品費	28,024	0.1
うち給食用材料費	178,903	0.6
委託費	2,827,645	10.0
設備関係費	3,152,386	11.2
うち減価償却費	2,159,843	7.6
うち修繕費	409,468	1.4
経費	1,569,065	5.6

4 薬剤部調剤薬処方の状況

附表24 入院・外来別調剤薬処方枚数

年度	入院		外来 (院内)		計		院外処方		入院注射オーダー 処方オーダー件数 件
	処方枚数 枚	調剤数 件	処方枚数 枚	調剤数 件	処方枚数 枚	調剤数 件	処方枚数 枚	発行率 %	
H30	136,418	265,993	15,618	34,328	152,036	300,321	178,603	92.0	765,447
R1	143,685	280,999	16,229	36,125	159,914	317,124	182,591	91.8	775,903
R2	135,500	259,570	15,275	34,549	150,775	294,119	175,150	92.0	736,015
R3	144,611	276,776	17,228	38,697	161,839	315,473	183,042	91.4	809,163

※ 院外処方発行率 = 院外処方枚数 ÷ (院外処方枚数 + 外来処方枚数)

5 手術の状況・分娩件数

附表25 診療科別手術件数(手術部)・分娩件数

単位：件

	平成30年度	令和元年度	令和2年度	令和3年度
循環器内科	134	159	153	154
血液内科	2	4	5	4
消化器内科	97	96	84	106
リウマチ・膠原病内科	0	0	0	0
腎臓・高血圧内科	34	26	28	15
糖尿病・内分泌代謝内科	0	0	0	0
脳神経内科	0	0	0	0
呼吸器内科	10	9	4	9
呼吸器外科	234	206	179	195
消化管外科	463	491	411	428
肝胆膵・移植外科	248	247	207	222
乳腺外科	160	179	166	188
小児外科	232	206	201	200
甲状腺・内分泌外科	209	236	167	182
心臓血管外科	333	340	249	265
脳神経外科	267	273	268	254
整形外科	1,091	1,107	851	894
形成外科	229	262	207	260
産科 婦人科	327	414	355	320
産科	42	90	87	155
婦人科	258	135	160	186
小児科	0	1	1	0
小児腫瘍内科	2	1	0	0
眼科	1,341	1,357	1,189	1,366
皮膚科	118	146	92	116
泌尿器科・副腎内分泌外科	532	561	478	469
耳鼻咽喉科・頭頸部外科	394	362	247	276
心身医療科	62	33	28	46
放射線科	2	0	0	0
放射線治療科	0	0	0	0
核医学科	0	0	0	0
麻酔・疼痛緩和科	6	11	3	4
歯科 口腔外科	124	141	118	133
救急科	0	1	2	2
その他	0	0	0	1
計	6,951	7,094	5,940	6,450
分娩件数	471	446	478	517
(うち異常分娩数)	(253)	(244)	(252)	(279)

6 患者給食の状況

附表26 食種別患者給食延人数

年度	常食等		かゆ食		流動食		特別食		計	
	人	構成比 %	人	構成比 %	人	構成比 %	人	構成比 %	人	構成比 %
H30	220,406	42.6	50,392	9.7	9,037	1.7	237,157	45.9	516,992	100.0
R1	221,589	42.3	52,952	10.1	8,441	1.6	241,258	46.0	524,240	100.0
R2	184,559	39.6	42,030	9.0	6,947	1.5	231,996	49.8	465,532	100.0
R3	200,987	40.5	50,512	10.2	7,033	1.4	237,478	47.9	496,010	100.0

附表27 食品別給食材料購入（消費）額

食品	平成30年度		令和元年度		令和2年度		令和3年度	
	千円	構成比 %	千円	構成比 %	千円	構成比 %	千円	構成比 %
精米	10,182	6.1	9,371	5.7	8,099	5.1	8,704	4.9
麺類	1,434	0.9	1,043	0.6	597	0.4	972	0.5
パン類	1,439	0.9	1,318	0.8	1,179	0.7	1,618	0.9
野菜・くだもの	50,801	30.5	52,255	32.0	47,495	29.9	53,988	30.2
肉類	10,445	6.3	9,924	6.1	10,784	6.8	12,018	6.7
魚類	25,178	15.1	22,419	13.7	18,436	11.6	22,301	12.5
乳類	9,835	5.9	9,761	6.0	9,448	5.9	7,824	4.4
鶏卵	519	0.3	536	0.3	496	0.3	724	0.4
豆腐類	1,815	1.1	1,650	1.0	1,435	0.9	1,695	0.9
その他	54,888	33.0	54,995	33.7	61,108	38.4	68,665	38.5
計	166,536	100.0	163,272	100.0	159,077	100.0	178,509	100.0

7 その他

(1) 入院及び退院患者数

附表28 月別新入院患者数

単位：人

年度	4月	5月	6月	7月	8月	9月	10月	11月	12月	1月	2月	3月	計
H30	1,338	1,409	1,298	1,472	1,350	1,309	1,397	1,408	1,291	1,472	1,387	1,467	16,598
R1	1,455	1,390	1,484	1,536	1,339	1,394	1,436	1,376	1,364	1,459	1,375	1,450	17,058
R2	1,136	995	1,304	1,374	1,357	1,414	1,463	1,395	1,089	1,320	1,191	1,586	15,624
R3	1,297	1,225	1,228	1,303	1,353	1,212	1,319	1,384	1,221	1,465	1,248	1,370	15,625

附表29 月別退院患者数（死亡数を含む）

単位：人

年度	4月	5月	6月	7月	8月	9月	10月	11月	12月	1月	2月	3月	計
H30	1,348	1,320	1,388	1,374	1,371	1,354	1,358	1,382	1,517	1,203	1,391	1,590	16,596
R1	1,491	1,345	1,449	1,482	1,421	1,354	1,405	1,434	1,540	1,231	1,423	1,443	17,018
R2	1,273	1,008	1,173	1,379	1,365	1,365	1,543	1,378	1,290	1,123	1,204	1,503	15,604
R3	1,392	1,152	1,257	1,340	1,275	1,236	1,350	1,331	1,473	1,182	1,248	1,408	15,644

附表30 月別入院患者死亡数

年度	4月	5月	6月	7月	8月	9月	10月	11月	12月	1月	2月	3月	計
H30	39	32	21	36	34	32	29	19	29	45	33	26	375
R1	38	34	29	25	36	28	35	28	37	37	28	33	388
R2	36	27	17	25	19	20	22	39	30	46	33	49	363
R3	27	23	23	26	38	32	19	29	29	38	33	38	355

(2) X線撮影照射数

附表31 月別単純撮影

単位：件

年度	4月	5月	6月	7月	8月	9月	10月	11月	12月	1月	2月	3月	計
H30	7,424	7,515	7,758	7,610	7,638	6,881	8,061	7,767	7,598	7,280	7,157	8,148	90,837
R1	7,900	7,489	7,914	8,356	7,491	7,225	8,076	7,434	7,566	7,118	6,926	7,899	91,394
R2	6,079	5,521	6,758	7,637	6,989	7,340	8,033	7,415	6,681	6,424	6,567	8,842	84,286
R3	7,752	6,873	7,497	7,419	7,537	7,313	7,731	7,642	7,569	6,808	6,977	8,258	89,376

附表32 月別透視撮影件数

単位：件

年度	4月	5月	6月	7月	8月	9月	10月	11月	12月	1月	2月	3月	計
H30	285	307	298	277	273	257	322	292	276	261	284	324	3,456
R1	295	270	309	298	238	244	273	270	292	246	245	299	3,279
R2	255	234	294	313	295	288	309	254	273	234	231	297	3,277
R3	301	248	301	297	293	267	324	297	306	280	282	325	3,521

附表33 月別CT検査件数

単位：件

年度	4月	5月	6月	7月	8月	9月	10月	11月	12月	1月	2月	3月	計
H30	1,947	1,947	1,889	1,860	1,971	1,819	2,202	2,050	1,951	1,920	1,885	2,145	23,586
R1	2,081	2,123	2,089	2,208	1,982	2,012	2,314	2,178	2,204	2,052	1,950	2,242	25,435
R2	1,967	1,818	2,340	2,461	2,071	2,253	2,524	2,249	2,238	2,150	2,044	2,621	26,736
R3	2,455	2,137	2,413	2,368	2,297	2,243	2,445	2,419	2,410	2,292	2,122	2,523	28,124

附表34 月別MRI検査件数

単位：件

年度	4月	5月	6月	7月	8月	9月	10月	11月	12月	1月	2月	3月	計
H30	761	801	794	800	830	699	850	849	777	713	747	840	9,461
R1	818	805	792	925	851	752	888	840	863	786	727	836	9,883
R2	715	595	828	859	821	850	967	826	816	775	753	944	9,749
R3	906	783	906	842	875	858	890	884	853	782	793	890	10,262

附表35 月別血管撮影件数

単位：件

年度	4月	5月	6月	7月	8月	9月	10月	11月	12月	1月	2月	3月	計
H30	131	139	146	135	131	126	175	145	130	116	121	136	1,631
R1	152	144	154	175	118	123	138	170	137	140	128	116	1,695
R2	126	98	128	161	129	157	178	133	128	119	147	150	1,654
R3	124	122	128	129	111	107	133	142	127	124	144	133	1,524

附表36 月別放射治療件数

単位：件

年度	4月	5月	6月	7月	8月	9月	10月	11月	12月	1月	2月	3月	計
H30	1,348	1,237	1,493	1,343	1,289	980	1,221	1,374	1,550	1,251	1,336	1,345	15,767
R1	1,480	1,324	1,559	1,528	1,383	1,223	1,451	1,234	1,283	1,136	1,163	1,252	16,016
R2	1,136	984	1,388	1,720	1,437	1,128	1,142	1,178	1,474	949	1,056	1,433	15,025
R3	1,293	1,100	1,414	1,217	1,404	1,345	1,441	1,257	1,309	1,036	1,267	1,405	15,488

附表37 月別核医学診断検査件数

単位：件

年度	4月	5月	6月	7月	8月	9月	10月	11月	12月	1月	2月	3月	計
H30	199	172	192	211	208	176	198	189	183	185	177	189	2,279
R1	202	173	187	255	197	215	230	188	222	213	187	214	2,483
R2	219	148	236	241	240	246	251	229	219	235	191	260	2,715
R3	238	205	262	230	239	195	240	236	245	213	205	255	2,763

附表38 月別PET検査件数

単位：件

年度	4月	5月	6月	7月	8月	9月	10月	11月	12月	1月	2月	3月	計
H30	244	257	265	283	258	252	316	282	289	276	282	307	3,311
R1	268	271	317	284	232	267	285	293	291	265	253	264	3,290
R2	219	168	253	252	202	224	254	204	227	211	185	271	2,670
R3	249	192	249	229	229	210	219	187	243	239	251	226	2,723

(3) 人工腎臓使用数

附表39 月別人工腎臓使用数

単位：件

年度	4月	5月	6月	7月	8月	9月	10月	11月	12月	1月	2月	3月	計
H30	130	186	211	164	144	143	132	189	159	107	154	163	1,882
R1	162	149	182	214	131	131	228	183	209	169	189	158	2,105
R2	167	151	190	177	159	232	235	186	114	86	59	143	1,899
R3	179	169	221	145	130	105	143	130	139	90	168	187	1,806

(4) 検査部稼働状況（附表40）

検査区分	平成30年度				令和元年度			
	件数 件	稼働額 千円	構成比%	1件当り 円	件数 件	稼働額 千円	構成比%	1件当り 円
一般	169,568	38,600	3.4	228	184,455	41,722	3.4	226
血液	406,108	129,725	11.4	319	432,808	144,871	11.7	335
微生物	41,187	56,358	5.0	1,368	38,578	52,402	4.2	1,358
免疫血清	277,863	332,256	29.3	1,196	299,220	360,995	29.2	1,206
生化学	2,337,553	316,246	27.9	135	2,466,111	329,860	26.7	134
生理解	55,357	167,403	14.8	3,024	62,080	206,066	16.7	3,319
血液ガス	9,826	13,756	1.2	1,400	10,116	14,162	1.1	1,400
緊急	351,073	78,682	6.9	224	379,682	86,091	7.0	227
計	3,648,535	1,133,026	100.0	311	3,873,050	1,236,168	100.0	319
検査区分	令和2年度				令和3年度			
	件数 件	稼働額 千円	構成比%	1件当り 円	件数 件	稼働額 千円	構成比%	1件当り 円
一般	171,402	38,501	3.3	225	183,764	41,388	3.3	225
血液	416,689	139,910	12.0	336	451,388	152,916	12.2	339
微生物	38,163	51,739	4.4	1,356	49,273	54,872	4.4	1,114
免疫血清	284,178	334,048	28.7	1,175	309,536	363,892	29.0	1,176
生化学	2,358,255	315,794	27.1	134	2,477,317	335,832	26.8	136
生理解	52,102	190,856	16.4	3,663	55,636	208,345	16.6	3,745
血液ガス	11,214	15,587	1.3	1,390	12,240	17,014	1.4	1,390
緊急	344,206	79,331	6.8	230	346,744	80,600	6.4	232
計	3,676,209	1,165,766	100.0	317	3,885,898	1,254,858	100.0	323

(5) 病理部稼働状況（附表41）

検査区分	平成30年度				令和元年度			
	件数 件	稼働額 千円	構成比%	1件当り 円	件数 件	稼働額 千円	構成比%	1件当り 円
細胞診	7,784	13,673	11.5	1,757	7,513	13,069	10.8	1,740
病理迅速	827	16,457	13.9	19,900	778	15,482	12.8	19,900
病理組織	7,597	88,356	74.6	11,630	7,867	92,080	76.3	11,705
計	16,208	118,486	100.0	7,310	16,158	120,631	100.0	7,466
検査区分	令和2年度				令和3年度			
	件数 件	稼働額 千円	構成比%	1件当り 円	件数 件	稼働額 千円	構成比%	1件当り 円
細胞診	7,722	14,520	12.3	1,714	8,068	15,159	11.7	1,879
病理迅速	695	15,582	13.2	20,243	719	13,194	10.2	18,350
病理組織	7,814	97,321	82.7	11,572	8,245	101,067	78.1	12,258
計	16,231	117,726	100.0	7,253	17,032	129,420	100.0	7,599

※ 令和2年度より稼働額の集計方法を一部変更

(6) 輸血・移植免疫部輸血（使用・検査）・自己血状況（附表42）

年度	輸血使用数(単位)	自己血貯血数(単位)	輸血検査数(件)
H30	68,994	681	33,317
R1	71,759	504	38,087
R2	58,647	183	34,661
R3	55,843	216	36,477

※ RBC、PC、FFP、自己血は200CCを1単位換算。アルブミンは3gを1単位換算。

(7) 内視鏡診療部検査件数（附表43）

単位：件

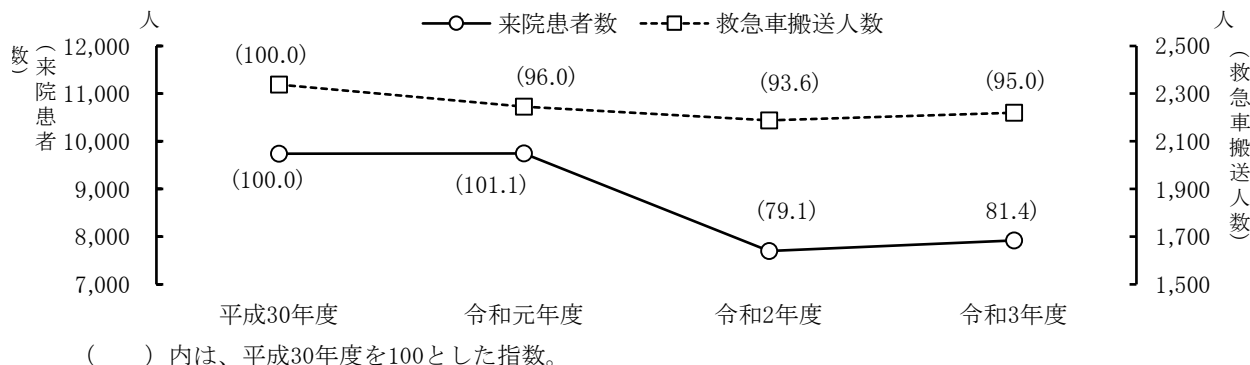
年度	通常内視鏡		治療内視鏡		超音波内視鏡		ERCP (胆管内視鏡)	小腸	カプセル	合計
	上部/胆膵	下部	上部	下部	上部/胆膵	下部				
H30	3,799	1,435	639	393	627	42	323	20	20	7,298
R1	3,736	1,547	619	350	582	36	336	28	37	7,271
R2	3,534	1,652	625	440	602	50	329	19	32	7,283
R3	3,798	1,773	703	450	678	47	367	33	24	7,873

(8) 救命救急センター外来年度別実患者数 (附表44)

単位：人

区 分	平成30年度		令和元年度		令和2年度		令和3年度	
	患者数	1日平均	患者数	1日平均	患者数	1日平均	患者数	1日平均
来 院 患 者 数	9,739	26.7	9,746	26.6	7,700	21.1	7,924	21.7
うち救急車搬送数	2,338	6.4	2,245	6.1	2,188	6.0	2,220	6.1

図12 救命救急センター外来来院患者数の推移



(9) 救命救急センター外来診療科別延患者数 (附表45)

単位：人

診 療 科	平成30年度		令和元年度		令和2年度		令和3年度	
	患者数	入院患者数	患者数	入院患者数	患者数	入院患者数	患者数	入院患者数
循環器内科	606	150	570	167	492	145	470	109
血液内科	127	64	135	70	127	86	60	30
消化器内科	534	244	579	229	568	285	467	230
リウマチ・膠原病内科	67	8	77	10	57	13	65	11
腎臓・高血圧内科	74	11	66	16	69	12	61	11
糖尿病・内分泌代謝内科	63	11	75	13	63	13	54	12
脳神経内科	227	48	187	23	185	28	174	27
呼吸器内科	321	41	317	39	291	48	243	38
腫瘍内科	1	0	1	1	6	1	5	1
漢方内科	0	0	11	0	0	0	0	0
総合内科	18	2	0	0	10	0	8	4
呼吸器外科	154	92	194	76	111	70	163	67
消化管外科	424	199	422	201	412	224	376	179
肝胆膵・移植外科	196	103	210	96	160	83	172	78
乳腺外科	56	18	81	26	75	17	92	26
小児外科	104	13	110	15	66	15	85	14
甲状腺・内分泌内科	8	2	7	1	1	0	3	0
甲状腺・内分泌外科	32	18	28	18	11	5	27	9
心臓血管外科	105	38	121	43	103	35	95	29
脳神経外科	282	114	240	76	301	106	308	103
整形外科	697	247	642	260	489	155	495	152
形成外科	130	3	188	14	118	6	73	10
産科婦人科	824	346	891	366	803	348	841	390
小児科	854	158	806	168	527	144	891	145
小児腫瘍内科	141	104	132	100	119	91	156	56
眼 科	425	84	435	92	266	47	317	80
皮膚 科	274	11	255	18	152	18	130	14
泌尿器科・副腎内分泌外科	404	173	464	195	388	171	392	168
耳鼻咽喉科・頭頸部外科	605	181	543	173	296	104	344	113
心身医療科	229	63	235	57	155	29	149	40
放射線科	10	0	4	0	8	0	13	0
放射線治療科	108	1	162	0	84	1	91	0
核医学科	4	3	29	29	22	22	8	8
麻酔・疼痛緩和科	2	0	2	0	8	0	4	0
歯科口腔外科	161	8	132	9	104	14	89	10
救 急 科	3,044	279	2,818	237	2,357	284	2,172	285
リハビリテーション科	2	0	1	0	2	0	17	0
計	11,313	2,837	11,170	2,838	9,006	2,620	9,110	2,449

(10) 性差医療センター受診数 (附表46)

単位:人

	4月	5月	6月	7月	8月	9月	10月	11月	12月	1月	2月	3月	計
平成30年度	163	158	175	159	140	149	183	146	167	134	158	204	1,936
カウニング	11	8	1	6	4	1	12	2	5	4	6	5	65
初診	6	5	5	5	6	1	4	7	5	2	8	4	58
再診	146	145	169	148	130	147	167	137	157	128	144	195	1,813
令和元年度	121	156	146	166	144	149	160	161	176	146	138	185	1,848
カウニング	6	5	3	3	2	9	6	8	3	5	8	2	60
初診	4	4	8	2	2	4	5	4	8	1	6	4	52
再診	111	147	135	161	140	136	149	149	165	140	124	179	1,736
令和2年度	115	112	137	147	156	144	158	156	125	128	120	165	1,663
カウニング	2	1	4	3	2	2	6	1	3	1	6	0	31
初診	0	2	2	3	2	5	4	3	0	2	6	2	31
再診	113	109	131	141	152	137	148	152	122	125	108	163	1,601
令和3年度	125	150	133	159	138	129	148	145	128	127	121	154	1,657
カウニング	4	3	3	1	5	1	5	2	3	2	3	7	39
初診	3	2	2	3	1	2	3	2	3	2	0	1	24
再診	118	145	128	155	132	126	140	141	122	123	118	146	1,594

(11) 外来化学療法診療科別利用数 (附表47)

単位:人

診療科名	平成30年度	令和元年度	令和2年度	令和3年度
循環器内科	0	0	1	0
血液内科	415	224	214	321
消化器内科	446	553	730	838
リウマチ・膠原病内科	235	426	541	537
腎臓・高血圧内科	1	0	0	0
呼吸器内科	779	849	906	721
腫瘍内科	242	223	283	326
呼吸器外科	277	355	302	395
消化管外科	798	953	949	1,190
肝胆膵・移植外科	294	232	314	334
乳腺外科	1,145	1,142	1,154	1,417
甲状腺・内分泌外科	0	8	0	9
脳神経外科	103	130	166	179
整形外科	7	35	9	44
産科婦人科	668	744	617	559
小児腫瘍内科	36	52	52	41
皮膚科	245	223	247	199
泌尿器科・副腎内分泌外科	156	347	336	304
耳鼻咽喉科・頭頸部外科	204	244	316	322
歯科口腔外科	50	16	67	71
計	6,101	6,756	7,204	7,807

(12) 医療社会相談件数 (医療連携・相談室) (附表48)

相談内容	平成30年度	令和元年度	令和2年度	令和3年度
(1) 医療費関係	522	639	709	485
(2) 高額医療費制度貸付	17	24	18	3
(3) 公費負担制度利用	1,040	988	1,171	1,107
(4) 身体障害者手帳	332	383	470	150
(5) 社会保障制度	921	943	931	878
(6) 交通事故	920	857	885	1,062
(7) 心身医療科関係	3,551	3,901	3,922	4,651
(8) 小児医療関係	1,623	1,045	819	679
(9) その他	2,068	7,878	6,316	4,611
合計	10,994	16,658	15,241	13,626

- 相談内容 (1) 高額療養費 (限度額認定証等) の相談
(2) 高額療養費貸付制度の相談
(3) 公費負担制度 (更生医療、育成医療、養育医療等) の相談
(4) 身体障害者手帳の申請手続き等についての相談
(5) 年金 (障害年金 (精神・腫瘍除く) 等)、介護保険制度等についての相談
(6) 交通事故等の相談
(7) 心身医療科関係の相談
(8) 小児医療関係 (社会資源案内、退院支援、施設児医療、虐待含む)
(9) その他 (苦情、H I V、D V、上記以外の相談等)