

第 1 編

病 院 概 況

# 目 次

まえがき

凡 例

## 第1編 病院概況

第1章 附属病院沿革	1
1 沿革	1
2 先進医療	4
第2章 附属病院組織・施設	5
1 附属病院組織図	5
2 用地・建物	6
第3章 附属病院職員数	7
1 職員現員数	7
2 診療科別医師・教員数	8
3 看護職員数	9
第4章 統 計	10
1 患者の状況及び病床の利用状況	10
(1) 入院・外来別延患者数	10
(2) 入院・外来別1日平均患者数	13
(3) 病類別入院患者延数	14
(4) 外来患者の新患割合及び通院日数	15
(5) 看護職員1人1日平均受持患者数	16
(6) 病床利用率及び回転数	16
(7) 紹介率及び逆紹介率	17
2 診療（稼働額）の状況	18
(1) 入院・外来別診療稼働額	18
(2) 患者1人1日当たり診療稼働額	20
(3) 診療行為別診療稼働額	22
(4) 医師1人1ヶ月平均診療稼働額	23
3 決算の状況	24
4 薬剤部調剤薬処方の状況	25
5 手術の状況・分娩件数	25
6 患者給食の状況	26
7 その他	26
(1) 入院及び退院患者数	26
(2) X線撮影照射数	27
(3) 人工腎臓使用数	27
(4) 検査部稼働状況	28
(5) 病理部稼働状況	28
(6) 輸血・移植免疫部輸血（使用・検査）・自己血状況	28
(7) 内視鏡診療部検査件数	28
(8) 救命救急センター外来年度別実患者数	29
(9) " 診療科別患者数	29
(10) 性差医療センター受診数	30
(11) 外来化学療法診療科別利用数	30
(12) 医療社会相談件数（医療連携・相談室）	30

## 第2編 資 料

第1表	診療科別入院患者数	31
第2表	診療科・月別入院患者延数	32
第3表	病類・月別入院患者延数	32
第4表	病棟別入院患者数	33
第5表	診療科・月別1日平均入院患者数	34
第6表	診療科別外来患者数	35
第7表	診療科・月別外来患者延数	36
第8表	〃 〃 1日平均外来患者数	37
第9表	〃 〃 外来新患者数	38
第10表	診療科別医師1人1日平均取扱患者数及び1か月平均診療稼働額	39
第11表	病棟別看護職員1人1日平均受持患者数	40
第12表	病棟・等級別病床数	41
第13表	病棟・月別特別室利用延べ患者数	41
第14表	診療科・入院・外来別診療稼働額	42
第15表	診療科・月別入院診療稼働額	43
第16表	〃 〃 外来診療稼働額	44
第17表	〃 診療行為別入院診療稼働額	45
第18表	〃 〃 外来診療稼働額	46
第19表	〃 〃 入院患者1人1日当たり平均診療稼働額	47
第20表	〃 〃 外来患者1人1日当たり平均診療稼働額	48
第21表	薬剤管理指導件数	49
第22表	薬剤部調剤薬処方数	49
第23表	診療科・月別手術件数（手術部）	50
第24表	月別分娩件数	50
第25表	食種別患者給食人員	51
第26表	食品別給食材料購入額	51
第27表	栄養指導件数	51
第28表	紹介率	51
第29表	逆紹介率	51
第30表	病類・月別入院・退院患者数	52
第31表	月別入院患者死亡数及び解剖数	52
第32表	月別放射線部検査件数	52
第33表	月別人工腎臓使用数	53
第34表	月別検査部検査件数	53
第35表	月別検査部診療稼働点数	53
第36表	月別病理部検査件数	54
第37表	月別病理部診療稼働点数	54
第38表	月別内視鏡診療部検査件数	54
第39表	月別外来化学療法診療科別利用数	55
第40表	月別医療社会相談件数（医療連携・相談室）	55
	附属病院施設概要図	56
	外来診療室等の平面図	57

# 第1章 附属病院沿革

## 1 沿革

- 昭和18.12 文部大臣に対し、福島県立女子医学専門学校設置の仮申請
- // 19. 1 福島県立女子医学専門学校設立認可
- 4 福島県立女子医学専門学校開校（清水村）公立福島病院が福島県立女子医学専門学校附属医  
院として発足  
池田龍一附属医院長となる。
- // 22. 1 大学令による福島県立医科大学を設立することについて県知事名により文部大臣あて認可申  
請書を提出
- 6 福島県立医科大学予科（旧制）の設置認可
- // 24. 3 福島県立女子医学専門学校第1回卒業式を挙げる。
- // 25. 3 福島県立医科大学（旧制）医学部開設認可
- 4 福島県立医科大学（旧制）医学部第1回入学式挙げる
- // 26. 3 福島県立女子医学専門学校附属医院廃止
- 4 旧福島県立女子医学専門学校附属医院は福島県立医科大学附属病院となる。
- 5 丸井琢次郎（精神科教授）附属病院長就任
- 10 精神科学教室及び同病棟福島市渡利に新築移転
- // 27. 2 福島県立医科大学（新制）設置認可
- 4 福島県立医科大学（新制）開設認可
- 6 若林俊一（内科学教授）附属病院長就任
- // 29. 3 福島県立医科大学（旧制）第1回卒業式（44名）
- 7 丸嶋勝司（産婦人科学教授）附属病院長就任
- // 30.11 福島県立飯坂病院が福島県立医科大学に移管され、福島県立医科大学附属病院飯坂分院とな  
る。
- // 31. 5 楠信男（内科学教授）附属病院長就任
- // 34. 5 梶浦睦雄（眼科学講座教授）附属病院長就任  
福島県立医科大学本部を福島市三河北町から福島市上町に移転（旧産婦人科跡）
- // 35.12 福島県立医科大学本部、福島市上町から福島市舟場町に移転
- // 36. 3 附属病院改築第七期工事が完成（この工事完成により、附属病院の改築は全館完了）
- 4 附属病院病棟数830床に増床（精神科病棟30床、結核病棟80床、いずれも木造を含む）
- 5 栗野玄佐武（内科学第一講座教授）附属病院長就任
- // 38. 1 貴家寛而（産婦人科学講座教授）附属病院長就任
- // 40. 5 大原徳明（小児科学講座教授）附属病院長就任
- // 41. 9 附属病院四階増改築工事完成
- // 42. 5 松川明（放射線科学講座教授）附属病院長就任  
附属病院正面四階増改築工事完成
- 10 福島県立医科大学附属病院飯坂分院廃止
- // 44. 5 楠信男（内科学第三講座教授）附属病院長就任
- 8 遠藤辰一郎（外科学第二講座教授）附属病院長就任
- 9 附属リハビリテーション研究所（飯坂町）を新設
- // 46. 5 飯島進（皮膚科学講座教授）附属病院長就任
- // 48. 5 大内仁（耳鼻咽喉科学講座教授）附属病院長就任
- // 50. 5 本多憲児（外科学第一講座教授）附属病院長就任
- // 52. 5 吉田赳夫（内科学第二講座教授）附属病院長就任
- // 54. 4 奥秋晟（麻酔科学講座教授）附属病院長就任
- // 56. 4 県立須賀川養護学校、福島県立医科大学内に分室開設
- 5 大内仁（耳鼻咽喉科学講座教授）附属病院長就任
- // 57.10 福島県立医科大学医事会計（入院）コンピュータシステム稼働開始

- 〃 59. 5 白岩康夫（泌尿器科学講座教授）附属病院長就任
- 7 福島県立医科大学付属病院起工式（光が丘）
- 9 新病院開設許可申請
- 〃 60. 1 新病院開設許可
- 〃 62. 5 新病院使用許可 病床数828床
- 6 福島県立医科大学附属病院（新病院）開業
- 福島県立医科大学医事会計（外来）コンピュータシステム稼働開始
- 9 附属病院病床数変更 病床数824床
- 〃 63. 4 医科大学本部及び医学部（福島市杉妻町）が現在地（福島市光が丘）に移転
- 5 熊代永（神経精神医学講座教授）附属病院長就任
- 平成元年4 心臓血管外科、神経内科新設
- 〃 2. 5 白岩康夫（泌尿器科学講座教授）附属病院長就任
- 〃 4. 5 阿部力哉（外科学第二講座教授）附属病院長就任
- 〃 5. 4 救急科新設
- 〃 6. 5 院外処方箋の発行を全科で本格的に実施
- 〃 7. 4 特定機能病院承認
- 新生児集中治療部新設
- 〃 8. 3 核医学科廃止
- 5 加藤桂一郎（眼科学講座教授）附属病院長就任
- 〃 9. 3 がん診療部廃止
- 4 歯科を歯科・歯科口腔外科に改称
- 〃 10. 4 看護学部設置により、福島県立医科大学附属病院を福島県立医科大学医学部附属病院と改称
- 輸血部を輸血・移植免疫部に改称
- 5 大谷巖（耳鼻咽喉科学講座教授）附属病院長就任
- 8 形成外科新設
- 〃 11. 4 呼吸器科新設
- 〃 12. 5 鈴木仁（小児科学講座教授）附属病院長就任
- 〃 13. 3 被ばく医療施設を新設
- 〃 14. 4 総合周産期母子医療センター開設
- 5 丸山幸夫（内科学第一講座教授）附属病院長就任
- 〃 16. 5 丹羽真一（神経精神医学講座教授）附属病院長就任
- 〃 17. 2 附属病院病床数変更 病床数826床
- 4 総合診療・地域医療部、内視鏡診療部、医療情報部新設
- 病歴部廃止
- 11 附属病院病床数変更 病床数810床
- 〃 18. 4 福島県が公立大学法人福島県立医科大学を設立
- 公立大学法人福島県立医科大学は福島県立医科大学を設置
- 福島県立医科大学医学部附属病院を福島県立医科大学附属病院と改称
- 菊地臣一（整形外科学講座教授）附属病院長就任
- 附属病院病床数変更 病床数804床
- 治験センター、事務部新設
- 5 総合診療・地域医療部を地域・家庭医療部と改称
- 7 附属病院病床数変更 病床数798床
- 10 神経精神科を心身医療科と、麻酔科を麻酔・疼痛緩和科と改称
- 12 日本医療機能評価機構より認定を受ける
- 〃 19. 2 附属病院病床数変更 病床数778床
- 4 安全管理部を医療安全管理部と、呼吸器科を呼吸器内科と改称
- 理学療法室を廃止し、リハビリテーションセンターを新設
- 臨床腫瘍センター、医療支援部を新設

- 〃 20. 1 救命救急センター開設  
ドクターヘリ運航開始
- 4 竹之下誠一（外科学第二講座教授）附属病院長就任  
第一内科を循環器内科、血液内科に、第二内科を消化器内科、リウマチ・膠原病内科に、第三内科を腎臓・高血圧内科、糖尿病・内分泌代謝内科に、第一外科及び第二外科を呼吸器外科、消化器・一般外科、乳腺・内分泌・甲状腺外科、小児外科、低侵襲・最先端外科に、産科婦人科を産科及び婦人科にそれぞれ再編  
泌尿器科を泌尿器科・副腎内分泌外科と、耳鼻咽喉科を耳鼻咽喉科・頭頸部外科と改称  
中央部門を中央診療施設と、医療支援部を臨床工学センターと改称  
診療支援部、感染制御部、医療連携・相談室を新設
- 12 性差医療センター開設
- 〃 21. 1 外来化学療法センター開設
- 4 病理診断科、地域連携部を新設  
低侵襲・最先端外科を低侵襲・先端治療科に改称
- 〃 22. 4 村川雅洋（麻酔科学講座教授）附属病院長就任
- 10 消化器・一般外科、低侵襲・先端治療科を消化管外科、肝胆膵・移植外科に再編
- 〃 23. 4 人工透析センター、栄養管理部を新設
- 〃 24. 4 棟方充（呼吸器内科学講座教授）附属病院長就任
- 〃 6 放射線災害医療センターを新設
- 〃 25. 4 乳腺・内分泌・甲状腺外科を乳腺外科と甲状腺・内分泌外科に再編
- 12 第三次システム開発室、甲状腺センターを新設
- 〃 26. 4 紺野慎一（整形外科科学講座教授）附属病院長就任  
小児腫瘍内科を新設
- 7 漢方内科、リハビリテーション科を新設
- 8 放射線治療科を新設
- 9 腫瘍内科を新設
- 〃 27. 4 中央診療施設に臨床研究教育推進部を新設
- 8 高度被ばく医療支援センター及び原子力災害医療・総合支援センターに指定
- 11 災害医療部を新設  
災害医療部の内部組織として基幹災害医療センター、原子力災害医療・総合支援センター、高度被ばく医療支援センター、二次被ばく医療室を新設
- 3 中央診療施設に痛み緩和医療センターを新設
- 〃 28. 4 齋藤清（脳神経外科学講座教授）附属病院長就任  
甲状腺・内分泌内科を新設  
中央診療施設に甲状腺・内分泌診療センター、人工関節センターを新設  
内部組織としてふたば救急総合医療支援センターを新設  
災害医療部の内部組織として事務部を新設
- 5 中央診療施設に遺伝診療部を新設
- 10 総合内科を新設  
「ふくしま いのちと未来のメディカルセンター棟」完成
- 11 核医学科を新設
- 〃 29. 2 中央診療施設にこども医療センターを新設
- 3 第三次システム開発室を廃止
- 4 中央診療施設に脳疾患センター、移植医療部を新設  
地域連携部を患者サポートセンターに名称変更
- 7 「手術室棟」完成
- 〃 30. 4 中央診療施設に心臓血管センターを新設
- 7 「多目的ヘリ格納庫」完成
- 12 中央診療施設に小児・AYAがん長期支援センター及びがんゲノム医療診療部を新設
- 〃 31. 4 鈴木弘行（呼吸器外科学講座教授）附属病院長就任
- 令和2 . 4 病院経営戦略部を新設

## 2 先進医療

### ・現在先進医療として実施中の医療技術

(令和2年9月1日現在)

名 称	実施診療科	届出受理年月日	備 考
腹腔鏡下膀胱尿管逆流防止術	泌尿器科・副腎内分泌外科	平成29年9月1日	

### ・過去に高度先進医療として承認され現在は保険適用となった医療技術

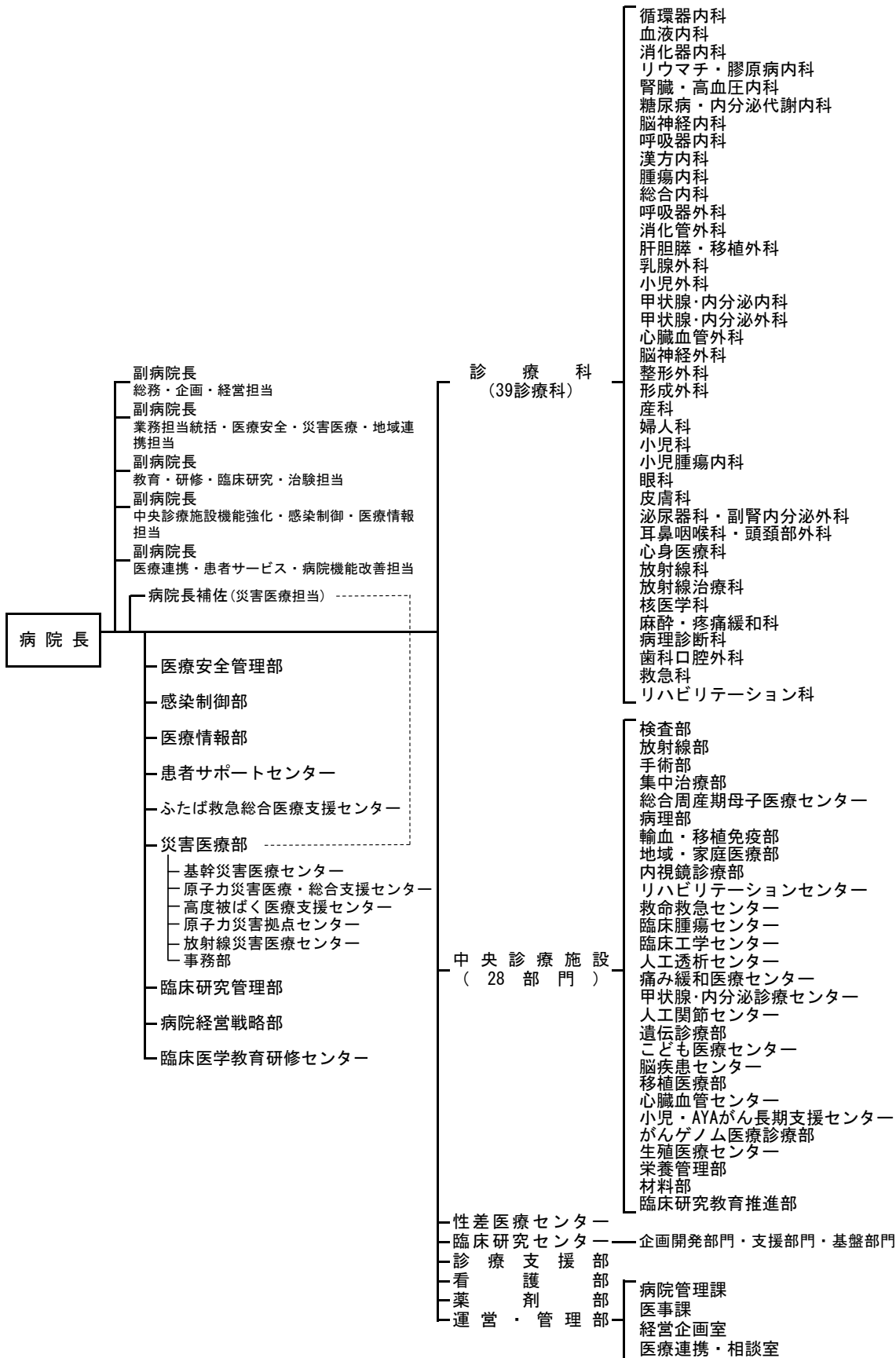
名 称	実施診療科	届出受理年月日	保険適用年月日
補助人工心臓療法	心臓血管外科	平成5年1月1日	平成6年4月1日
自家末梢血幹細胞移植術	小児科	平成5年7月1日	平成6年4月1日
皮膚の色素異常症に対するルビーレーザー療法	皮膚科	平成5年7月1日	平成8年4月1日
血管内超音波による診断法	心臓血管外科 第一内科	平成7年7月1日 平成8年2月1日	平成8年4月1日
血管内視鏡検査	心臓血管外科	平成8年7月1日	平成12年4月1日
固形腫瘍のDNA診断	第二外科	平成8年7月1日	平成18年4月1日
フローサイトメトリーのTwo-color分析法によるPNHの鑑別診断法	第一内科	平成8年11月1日	平成16年4月1日
実物大臓器立体モデルによる手術計画	皮膚科、脳神経外科、眼科、 耳鼻咽喉科、歯科口腔外科、 形成外科	平成18年10月1日	平成20年4月1日
超音波骨折治療法 (開放骨折又は粉碎骨折に係るもの)	整形外科	平成19年2月1日	平成20年4月1日
顔面骨又は頭蓋骨の観血的移動術	脳神経外科	平成19年10月1日	平成20年4月1日
抗がん剤感受性試験 (根治度Cの胃がんに対する抗悪性腫瘍剤による治療法の選択のために行うもの)	第一外科、第二内科	平成19年12月14日	平成20年4月1日
超音波骨折治療法 (開放骨折又は粉碎骨折以外のもの)	整形外科	平成19年2月15日	平成24年4月1日
インプラント義歯	歯科口腔外科	平成18年4月1日	平成24年4月1日
光トポグラフィー検査を用いたうつ症状の鑑別診断補助	心身医療科	平成22年11月1日	平成26年4月1日
内視鏡下頸部良性腫瘍摘出術	甲状腺内分泌外科	平成26年10月1日	平成28年4月1日
骨髄微小残存病変量測定	小児腫瘍内科	平成25年4月1日	平成30年4月1日
同種死体臍頭移植術	肝胆膵・移植外科	平成25年3月1日	令和2年4月1日

※ 高度先進医療は、平成18年10月1日より先進医療制度に統合

# 第2章 附属病院組織・施設

## 1 附属病院組織図

(令和2年9月1日現在)





## 2 用地・建物

(1) 名 称 福島県立医科大学附属病院

(2) 用 地 病院面積 129,566.6㎡

(3) 建 物 延床面積 93,832.3㎡

(令和2年4月1日現在)

名 称	建築面積 (㎡)	延床面積 (㎡)	建築年月日	構 造
附 属 病 院 棟 ( き ぼ う 棟 )	12,502.9	57,134.0	昭和62年3月31日	SRC造 10F・B1F
心 身 医 療 科 棟	1,174.7	1,547.2	〃	RC造 2F
M R I 棟 ・ ハ イ エ ネ ル ギ ー 棟	2,026.0	2,026.0	〃	RC造 1F
北 外 来 棟	996.2	1,833.5	〃	RC造 3F
看 護 師 宿 舎	730.7	2,955.1	〃	RC造 5F
託 児 所	480.8	480.8	〃	RC造 1F
原 子 力 災 害 第 2 次 緊 急 医 療 施 設	351.0	351.0	平成13年3月28日	RC造 1F
救 命 救 急 ・ 機 械 室	133.6	171.0	平成19年9月7日	RC造 2F
ヘ リ ポ ー ト ・ 格 納 庫	378.1	324.2	〃	S造 1F
リ ハ ビ リ テ ー シ ョ ン セ ン タ ー 棟	193.7	333.7	平成21年3月18日	RC造 2F
ふ く し ま い の ち と 未 来 の メ デ ィ カ ル セ ン タ ー 棟 ( み ら い 棟 )	4,787.0	24,558.6	平成28年10月28日	S造 7F・B1F
手 術 室 棟	568.4	1,880.6	平成29年7月21日	RC造 3F
多 目 的 ヘ リ 格 納 庫	249.3	236.6	平成30年11月27日	S造 1F
計	24,572.3	93,832.3		

# 附属病院職員数

## 1 職員現員数

(令和2年9月1日現在) 単位：人

区 分	人 数	区 分	人 数			
病 院 長	1					
診 療 科	教 授	45	医 療 安 全 管 理 部	准 教 授 ( 部 長 )	1	
	准 教 授	23		看 護 師 長	1	
	講 師	40		副 看 護 師 長	1	
	助 教 ・ 助 手	213		一 般 事 務 職 員	2	
検 査 部	助 教 ・ 助 手	2	感 染 制 御 部	看 護 師 長	1	
	技 師 長	1		看 護 技 師	1	
	専 門 医 療 技 師	8	医 療 情 報 部	准 教 授 ( 部 長 )	1	
	医 療 技 師	36		看 護 師 長	2	
放 射 線 部	専 門 員 ( 医 療 技 師 )	1	患 者 サ ポ ー ト セ ン タ ー	副 看 護 師 長	2	
	技 師 長	1		看 護 技 師	8	
	専 門 放 射 線 技 師	7		ふ た ば 救 急 総 合 医 療 支 援 セ ン タ ー	教 授 ( 副 セ ン タ ー 長 )	1
	放 射 線 技 師	38			准 教 授	2
手 術 部	専 門 員 ( 放 射 線 技 師 )	1	災 害 医 療 部	講 師	1	
	准 教 授 ( 副 部 長 )	1		助 教 ・ 助 手	1	
集 中 治 療 部	准 教 授 ( 部 長 )	1	臨 床 研 究 管 理 部	看 護 技 師	1	
	講 師 ( 副 部 長 )	1		放 射 線 技 師	1	
	助 教 ・ 助 手	3		事 務 部 長	1	
総 合 周 産 期 母 子 医 療 セ ン タ ー	講 師 ( 副 部 長 )	1	看 護 部	一 般 事 務 職 員	2	
	講 師	2		部 長	1	
	助 教 ・ 助 手	7		副 部 長	5	
病 理 部	専 門 医 療 技 師	1	薬 劑 部	看 護 師 長 ・ 助 産 師 長	27	
	医 療 技 師	8		副 看 護 師 長 ・ 副 助 産 師 長	35	
輸 血 ・ 移 植 免 疫 部	専 門 医 療 技 師	1	薬 劑 部	助 産 技 師	34	
	医 療 技 師	10		看 護 技 師	742	
内 視 鏡 診 療 部	准 教 授 ( 部 長 )	1	薬 劑 部	専 門 員 ( 看 護 技 師 )	2	
	助 教 ( 副 部 長 )	1		一 般 事 務 職 員	1	
	助 教 ・ 助 手	3		部 長	1	
	医 療 技 師	3		副 部 長	2	
リ ハ ビ リ テ ー シ ョ ン セ ン タ ー	技 師 長	1	薬 劑 部	専 門 薬 劑 技 師	6	
	医 療 技 師	20		薬 劑 技 師	41	
	技 師	4		一 般 事 務 職 員	1	
臨 床 腫 瘍 セ ン タ ー	助 教 ・ 助 手	2	( 運 営 ・ 管 理 部 )	事 務 局 次 長	1	
	一 般 事 務 職 員	1		課 長	2	
臨 床 工 学 セ ン タ ー	技 師 長	1	( 運 営 ・ 管 理 部 )	室 長	2	
	医 療 技 師	16		主 幹 兼 副 課 長	3	
痛 み 緩 和 医 療 セ ン タ ー	教 授 ( 部 長 )	1	( 運 営 ・ 管 理 部 )	一 般 事 務 職 員	51	
	助 教 ( 副 部 長 )	1		栄 養 技 師	7	
脳 疾 患 セ ン タ ー	准 教 授	1	( 運 営 ・ 管 理 部 )	専 門 員 ( 栄 養 技 師 )	1	
	助 教 ・ 助 手	2		調 理 員	12	
	医 療 技 師	2		専 門 員 ( 調 理 員 )	2	
生 殖 医 療 セ ン タ ー	一 般 事 務 職 員	2				
	技 能 員	1				
材 料 部	技 能 員	1				
臨 床 研 究 教 育 推 進 部	准 教 授 ( 部 長 )	1				
	講 師 ( 副 部 長 )	1				
性 差 医 療 セ ン タ ー	教 授 ( 部 長 )	1				
	助 手 ( 副 部 長 )	1				
臨 床 研 究 セ ン タ ー	看 護 師 長	1				
	看 護 師	3				
	薬 劑 師	1				
	一 般 事 務 職 員	2				

※ 診療科には、感染制御医学講座、輸血・移植免疫学講座、及び地域・家庭医療学講座の教員を含む。

※ 看護部・薬剤部を除き、部長及び副部長は教員が兼務している。

2 診療科別医師・教員数

(令和2年9月1日現在) 単位：人

診療科	病院長	教授	准教授	講師	助教・助手	計	非常勤特別職		合計	
							常勤特別職 臨床研修医	非常勤特別職 病院助手 専攻医		
病院長	1					1			1	
循環器内科		2	1	2	12	17		3	8	28
血液内科		1	1		5	7			2	9
消化器内科		1	2	1	12	16		2	4	22
リウマチ・膠原病内科		2		2	3	7		1	1	9
腎臓・高血圧内科		1	1		7	9		4		13
糖尿病・内分泌代謝内科		1		1	9	11		2	1	14
脳神経内科		1			7	8		3	6	17
呼吸器内科		1	1	2	9	13		2	4	19
呼吸器外科				1	5	6			3	9
肝胆膵・移植外科		2		1	7	10			2	12
小児外科		1	1	1	1	3		1	1	5
消化管外科		1	1	3	9	14		5	2	21
乳腺外科		1		1	2	4		3	1	8
甲状腺・内分泌外科		1		1	2	4		2	1	7
腫瘍内科		1		1	1	3		2		5
総合内科		1			4	5			2	7
心臓血管外科		1	1	2	6	10			1	11
脳神経外科		2	1	2	3	8		3	5	16
整形外科		2	1	1	14	18		14	2	34
形成外科		1	1	1	3	6		1	1	8
産婦人科		2	1	1	7	11		1	2	14
小児科		1	1	2	16	20		2	8	30
小児腫瘍科		1	1	1	2	5		1		6
眼科		1		1	10	12		12	7	31
皮膚科		1		1	6	8		3	8	19
泌尿器科・副腎内分泌外科		1		3	6	10		3	10	23
耳鼻咽喉科・頭頸部外科		1	1	2	7	11		1	2	14
心身医療科		1	1	1	5	8		10	10	28
放射線科		1	1		4	6			7	13
放射線治療科		1	1	2	2	6		2		8
核医学科		2			1	3				3
漢方内科						0		1		1
麻酔・疼痛緩和科		1		1	9	11			5	16
病理診断科		1	1		4	6		2	3	11
歯科口腔外科			1	1	2	4		6	2	12
救急科		1			7	8		9		17
リハビリテーション科		1	1		2	4				4
検査部					2	2				2
手術部			1			1				1
集中治療部			1	1	3	5				5
総合周産期母子医療センター				3	7	10				10
地域・家庭医療部		1		1	2	4				4
輸血・移植免疫部		1	1			2				2
内視鏡診療部			1		4	5				5
臨床腫瘍センター					1	1				1
人工透析センター						0				0
痛み緩和医療センター		1			1	2				2
脳疾患センター			1			1				1
臨床研究教育推進部			1	1		2				2
医療安全管理部			1			1				1
感染制御部(臨床講座含む)		1	1		1	3		1		4
医療情報部			1			1				1
患者サポートセンター						0				0
ふたば救急総合医療支援センター		1	2	1	1	5				5
災害医療部						0				0
性差医療センター		1			1	2		2		4
甲状腺・内分泌診療セン		1				1				1
臨床研究センター						0				0
生殖医療センター					2	2				2
臨床研修医						0	30			30
計	1	48	32	46	236	363	30	104	111	608

※ 常勤特別職の臨床研修医は、スーパーローテーションのため各診療科に属していない。

※ 病院助手には、研修歯科医を含む。

○認定医・指導医・専門医数

単位：人

	認定医	指導医	専門医	延人数計
常勤(助手以外)	212	145	497	854
非常勤(病院助手)	54	24	133	211

※令和2年8月31日時点

### 3 看護職員数

(令和2年9月1日現在) 単位：人

所 属	看 護 部 長	看 護 部 副 部 長	助 産 師 長	看 護 師 長	副 助 産 師 長	副 看 護 師 長	主 任 助 産 技 師 兼 看 護 技 師	主 任 看 護 技 師	副 主 任 助 産 技 師 兼 看 護 技 師	副 主 任 看 護 技 師	助 産 技 師 兼 看 護 技 師	看 護 技 師	専 門 員 ( 看 護 技 師 )	計													
看護部管理室	1	5		2		1		2				1		12													
きぼう棟外来				1		3		25		18		7	1	55													
きぼう棟2階北病棟				1		1		10		3		1		16													
きぼう棟5階東病棟				1		1		8		2		16		28													
きぼう棟5階西病棟				1		1		8		3		21		34													
きぼう棟6階東病棟				1		1		9		6		10		27													
きぼう棟6階西病棟				1		1		9		5		15		31													
きぼう棟7階東病棟				1		1		7		7		21		37													
きぼう棟8階東病棟				1		1		6		2		15		25													
きぼう棟8階西病棟				1		1		10		4		16		32													
きぼう棟9階東病棟				1		1		6		7		14		29													
きぼう棟9階西病棟				1		1		5		8		18		33													
きぼう棟10階東病棟				1		1		7		8		17		34													
心身医療科病棟				1		1		6		2		8		18													
3階東フロア	手術部			1		3		19		11		27		61													
	集中治療部			1		1		7		11		18		38													
みらい棟災害医療・高度救命救急センター(ICU/CCU部門)				1		1		9		3		19		33													
みらい棟災害医療・高度救命救急センター(HCU/救急外来部門)				1		2		6		12		19		40													
みらい棟外来				2	1	2	1	14		2		2		24													
みらい棟3階東病棟				1		2	8	3	4		21	4	1	44													
みらい棟総合周産期母子医療支援センター				1		2		16		11		32	1	63													
みらい棟4階東病棟				1		1		6		3		15		26													
みらい棟4階西病棟				1		1		4		5		17		28													
みらい棟5階病棟				1		2		13		8		29		53													
みらい棟PICU				1		1		5		3		16		26													
計														1	5	2	25	3	32	9	220	4	144	21	378	3	847

※ 看護部のみ計上。他に、医療安全管理部に看護師長1人・副看護師長1人、感染制御部に看護師長1人、育休代替職員2人を除く。

# 第4章 統 計

## 1 患者の状況及び病床の利用状況

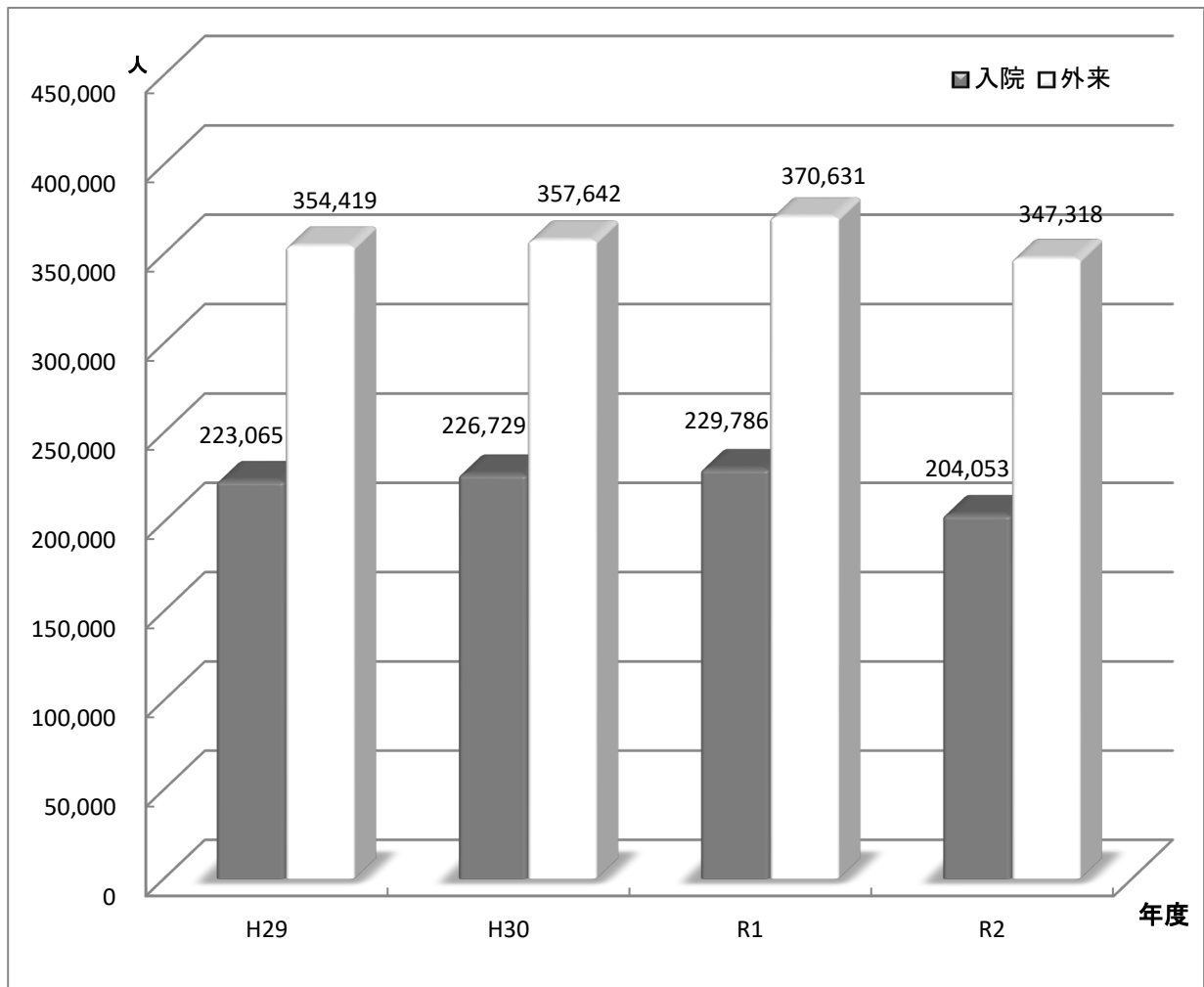
### (1) 入院・外来別延患者数

附表1 入院・外来別延患者数及び1日平均患者数

年度	入 院				外 来			
	延患者数	暦日数	1日平均患者数	指数	延患者数	診療日数	1日平均患者数	指数
H29	223,065	365	611	100.0	354,419	244	1,453	100.0
H30	226,729	365	621	101.6	357,642	244	1,466	100.9
R1	229,786	366	628	102.7	370,631	242	1,532	105.4
R2	204,053	365	559	91.5	347,318	243	1,429	98.4

※ 「指数」は、平成29年度の1日平均患者数を100としたもの。

図1 入院・外来別延患者数



附表2 診療科別入院・外来延患者数

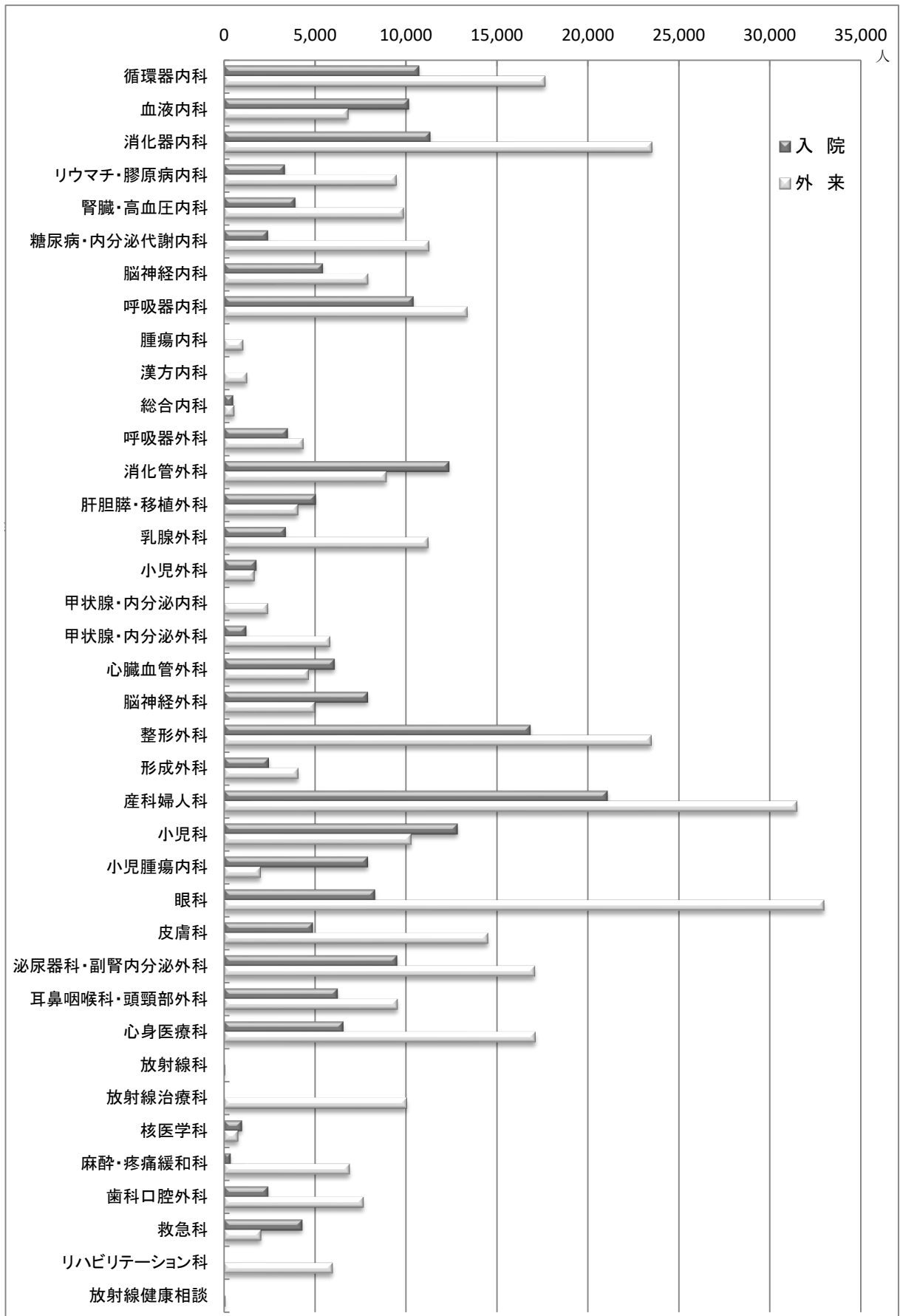
<入院>

<外来>

診療科	H28		H29		H30		R2		診療科	H28		H29		H30		R2		
	人	構成比 %	人	構成比 %	人	構成比 %	人	構成比 %		人	構成比 %	人	構成比 %	人	構成比 %	人	構成比 %	
循環器内科	12,498	5.6	12,366	5.5	13,040	5.7	10,711	5.2	循環器内科	20,165	5.7	19,370	5.4	19,247	5.2	17,659	5.1	
血液内科	11,104	5.0	11,355	5.0	11,044	4.8	10,139	5.0	血液内科	8,048	2.3	7,766	2.2	7,443	2.0	6,843	2.0	
消化器内科	12,652	5.7	12,111	5.3	12,206	5.3	11,319	5.5	消化器内科	22,560	6.4	23,204	6.5	23,793	6.4	23,534	6.8	
リウマチ・膠原病内科	3,605	1.6	3,540	1.6	3,943	1.7	3,336	1.6	リウマチ・膠原病内科	8,637	2.4	8,933	2.5	9,705	2.6	9,483	2.7	
腎臓・高血圧内科	4,526	2.0	4,094	1.8	4,417	1.9	3,910	1.9	腎臓・高血圧内科	10,859	3.1	10,055	2.8	10,448	2.8	9,882	2.8	
糖尿病・内分泌代謝内科	2,933	1.3	2,836	1.3	3,427	1.5	2,417	1.2	糖尿病・内分泌代謝内科	12,145	3.4	11,567	3.2	11,789	3.2	11,287	3.2	
脳神経内科	6,390	2.9	5,818	2.6	6,382	2.8	5,426	2.7	脳神経内科	7,869	2.2	7,594	2.1	8,175	2.2	7,921	2.3	
呼吸器内科	9,582	4.3	11,009	4.9	10,664	4.6	10,399	5.1	呼吸器内科	14,037	4.0	14,471	4.0	14,355	3.9	13,379	3.9	
腫瘍内科	-	-	24	0.0	30	0.0	25	0.0	腫瘍内科	912	0.3	862	0.2	898	0.2	1,053	0.3	
総合内科	752	0.3	773	0.3	570	0.2	513	0.3	漢方内科	1,085	0.3	1,111	0.3	1,224	0.3	1,266	0.4	
呼吸器外科	4,620	2.1	4,677	2.1	5,085	2.2	3,504	1.7	総合内科	401	0.1	528	0.1	639	0.2	568	0.2	
消化管外科	12,112	5.4	12,809	5.6	12,892	5.6	12,352	6.1	呼吸器外科	4,492	1.3	4,481	1.3	4,639	1.3	4,369	1.3	
肝胆膵・移植外科	5,370	2.4	6,481	2.9	5,851	2.5	5,040	2.5	消化管外科	8,286	2.3	8,591	2.4	9,128	2.5	8,933	2.6	
乳腺外科	2,888	1.3	3,389	1.5	3,054	1.3	3,392	1.7	肝胆膵・移植外科	4,170	1.2	4,424	1.2	4,341	1.2	4,082	1.2	
小児外科	1,952	0.9	2,224	1.0	2,224	1.0	1,785	0.9	乳腺外科	9,320	2.6	10,844	3.0	11,165	3.0	11,231	3.2	
甲状腺・内分泌外科	1,947	0.9	2,001	0.9	1,860	0.8	1,230	0.6	小児外科	1,996	0.6	2,039	0.6	2,018	0.5	1,677	0.5	
心臓血管外科	6,282	2.8	6,687	2.9	6,835	3.0	6,076	3.0	甲状腺・内分泌外科	3,584	1.0	3,687	1.0	3,256	0.9	2,420	0.7	
脳神経外科	8,337	3.7	6,788	3.0	7,483	3.3	7,903	3.9	脳神経外科	5,661	1.6	6,387	1.8	6,656	1.8	5,836	1.7	
整形外科	19,720	8.8	19,833	8.7	21,140	9.2	16,816	8.2	心臓血管外科	4,868	1.4	4,952	1.4	5,026	1.4	4,665	1.3	
形成外科	2,948	1.3	2,635	1.2	2,982	1.3	2,462	1.2	脳神経外科	4,788	1.4	4,619	1.3	4,946	1.3	5,007	1.4	
産科婦人科	19,932	8.9	20,534	9.1	21,674	9.4	21,040	10.3	整形外科	27,585	7.8	27,957	7.8	27,384	7.4	23,496	6.8	
内訳	産科	9,415	4.2	9,126	4.0	9,503	4.1	8,863	4.3	形成外科	3,708	1.0	3,312	0.9	4,653	1.3	4,092	1.2
	婦人科	10,517	4.7	11,408	5.0	12,171	5.3	12,177	6.0	産科婦人科	25,691	7.2	27,408	7.7	31,723	8.6	31,497	9.1
小児科	13,513	6.1	15,726	6.9	14,760	6.4	12,815	6.3	小児科	10,157	2.9	10,266	2.9	10,786	2.9	10,292	3.0	
小児腫瘍内科	7,493	3.4	8,017	3.5	6,853	3.0	7,902	3.9	小児腫瘍内科	2,339	0.7	2,067	0.6	2,180	0.6	2,020	0.6	
眼科	10,154	4.6	9,568	4.2	9,483	4.1	8,283	4.1	眼科	35,033	9.9	33,755	9.4	33,938	9.2	32,983	9.5	
皮膚科	5,653	2.5	5,465	2.4	5,626	2.4	4,876	2.4	皮膚科	15,647	4.4	16,360	4.6	15,975	4.3	14,512	4.2	
泌尿器科・副腎内分泌外科	10,544	4.7	9,854	4.3	11,826	5.1	9,495	4.7	泌尿器科・副腎内分泌外科	15,082	4.3	15,706	4.4	17,139	4.6	17,084	4.9	
耳鼻咽喉科・頭頸部外科	7,533	3.4	8,047	3.5	8,228	3.6	6,237	3.1	耳鼻咽喉科・頭頸部外科	11,919	3.4	12,024	3.4	12,647	3.4	9,540	2.7	
心身医療科	9,333	4.2	9,685	4.3	8,395	3.7	6,544	3.2	心身医療科	18,142	5.1	18,678	5.2	18,409	5.0	17,128	4.9	
放射線科	85	0.0	44	0.0	54	0.0	15	0.0	放射線科	136	0.0	101	0.0	85	0.0	66	0.0	
放射線治療科	356	0.2	353	0.2	86	0.0	0	0.0	放射線治療科	11,964	3.4	11,223	3.1	11,690	3.2	10,057	2.9	
核医学科	879	0.4	774	0.3	967	0.4	991	0.5	核医学科	887	0.3	1,060	0.3	1,000	0.3	779	0.2	
麻酔・疼痛緩和科	365	0.2	376	0.2	367	0.2	370	0.2	麻酔・疼痛緩和科	7,299	2.1	7,469	2.1	7,862	2.1	6,908	2.0	
歯科口腔外科	3,239	1.5	2,234	1.0	2,137	0.9	2,427	1.2	歯科口腔外科	8,687	2.5	8,091	2.3	8,242	2.2	7,670	2.2	
救急科	3,768	1.7	4,602	2.0	4,201	1.8	4,303	2.1	救急科	3,235	0.9	2,678	0.7	2,486	0.7	2,040	0.6	
(結核)	(1,639)	(0.7)	(2,032)	(0.9)	(1,713)	(0.7)	(1,454)	(0.7)	リハビリテーション科	2,232	0.6	3,280	0.9	4,871	1.3	5,975	1.7	
(ICU)	(2,254)	(1.0)	(2,355)	(1.0)	(2,348)	(1.0)	(1,956)	(1.0)	放射線健康相談	793	0.2	722	0.2	670	0.2	84	0.0	
(NICU)	(7,086)	(3.2)	(7,397)	(3.3)	(7,135)	(3.1)	(6,183)	(3.0)										
(MFICU)	(1,263)	(0.6)	(1,508)	(0.7)	(1,610)	(0.7)	(1,399)	(0.7)										
(救命救急センター)	(5,503)	(2.5)	(5,762)	(2.5)	(5,151)	(2.2)	(4,385)	(2.1)										
合計	223,065	100.0	226,729	100.0	229,786	100.0	204,053	100.0	合計	354,419	100.0	357,642	100.0	370,631	100.0	347,318	100.0	

※ 結核・ICU・NICU・MFICU・救命救急センターは再掲

図2 診療科別入院・外来延患者数（令和2年度）



## (2) 入院・外来別1日平均患者数

附表3 診療科別入院・外来1日平均患者数

単位：人

診療科	入院				外来				
	H29	H30	R1	R2	H29	H30	R1	R2	
循環器内科	34	34	36	29	83	79	80	73	
血液内科	30	31	30	28	33	32	31	28	
消化器内科	35	33	33	31	92	95	98	97	
リウマチ・膠原病内科	10	10	11	9	35	37	40	39	
腎臓・高血圧内科	12	11	12	11	45	41	43	41	
糖尿病・内分泌代謝内科	8	8	9	7	50	47	49	46	
脳神経内科	18	16	17	15	32	31	34	33	
呼吸器内科	26	30	29	28	58	59	59	55	
腫瘍内科	-	-	0	0	4	4	4	4	
漢方内科	-	-	-	-	4	5	5	5	
総合内科	-	2	2	1	2	2	3	2	
呼吸器外科	13	13	14	10	18	18	19	18	
消化管外科	33	35	35	34	34	35	38	37	
肝胆膵・移植外科	15	18	16	14	17	18	18	17	
乳腺外科	8	9	8	9	38	44	46	46	
小児外科	5	6	6	5	8	8	8	7	
甲状腺・内分泌内科	0	0	0	0	15	15	13	10	
甲状腺・内分泌外科	5	5	5	3	23	26	28	24	
心臓血管外科	17	18	19	17	20	20	21	19	
神経外科	23	19	20	22	20	19	20	21	
整形外科	54	54	58	46	113	115	113	97	
形成外科	8	7	8	7	15	14	19	17	
産科婦人科	55	56	59	58	105	112	131	130	
内訳	産科	26	25	26	24	-	-	-	-
	婦人科	29	31	33	33	-	-	-	-
小児科	37	43	40	35	42	42	45	42	
小児腫瘍内科	21	22	19	22	10	8	9	8	
眼科	28	26	26	23	144	138	140	136	
皮膚科	15	15	15	13	64	67	66	60	
泌尿器科・副腎内分泌外科	29	27	32	26	62	64	71	70	
耳鼻咽喉科・頭頸部外科	21	22	22	17	49	49	52	39	
心身医療科	26	27	23	18	74	77	76	70	
放射線科	0	0	0	0	1	0	0	0	
放射線治療科	1	1	0	0	49	46	48	41	
核医学科	2	2	3	3	4	4	4	3	
麻酔・疼痛緩和科	1	1	1	1	30	31	32	28	
歯科口腔外科	9	6	6	7	36	33	34	32	
救急科	10	13	11	12	13	11	10	8	
リハビリテーション科	0	0	0	0	9	13	20	25	
放射線健康相談	-	-	-	-	3	3	3	0	
合計	611	621	628	559	1453	1466	1532	1429	



附表4 月別1日平均入院患者数

単位：人

年度	4月	5月	6月	7月	8月	9月	10月	11月	12月	1月	2月	3月	平均
H29	593	588	629	630	572	609	625	625	626	603	622	612	611
H30	602	583	628	602	595	629	628	638	625	589	678	664	622
R1	645	605	653	659	612	624	636	628	623	592	649	610	628
R2	536	460	524	584	548	593	620	611	487	529	582	636	559

附表5 月別1日平均外来患者数

年度	4月	5月	6月	7月	8月	9月	10月	11月	12月	1月	2月	3月	平均
H29	1,437	1,421	1,383	1,489	1,375	1,474	1,461	1,492	1,599	1,452	1,334	1,510	1,452
H30	1,474	1,435	1,422	1,463	1,342	1,522	1,465	1,448	1,556	1,486	1,431	1,579	1,468
R1	1,561	1,579	1,511	1,515	1,478	1,585	1,566	1,527	1,438	1,550	1,530	1,556	1,533
R2	1,275	1,236	1,335	1,490	1,430	1,508	1,456	1,494	1,492	1,443	1,457	1,522	1,428

図3 月別1日平均入院患者数

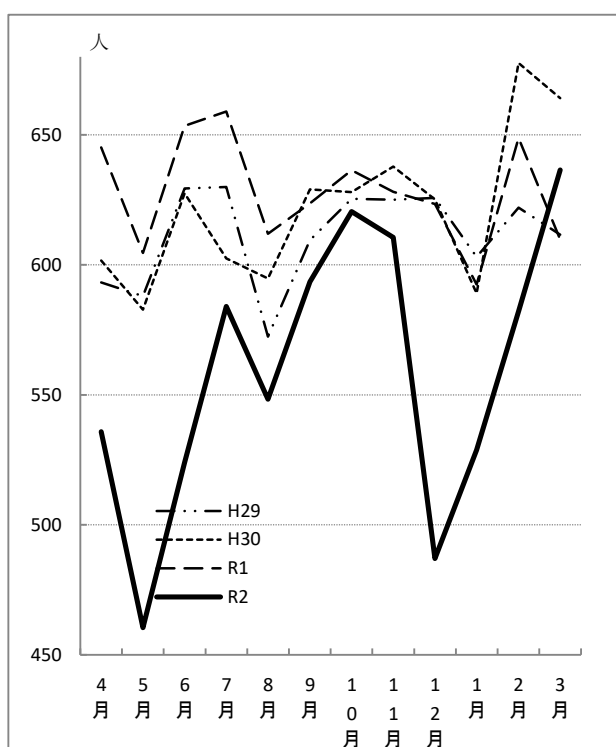
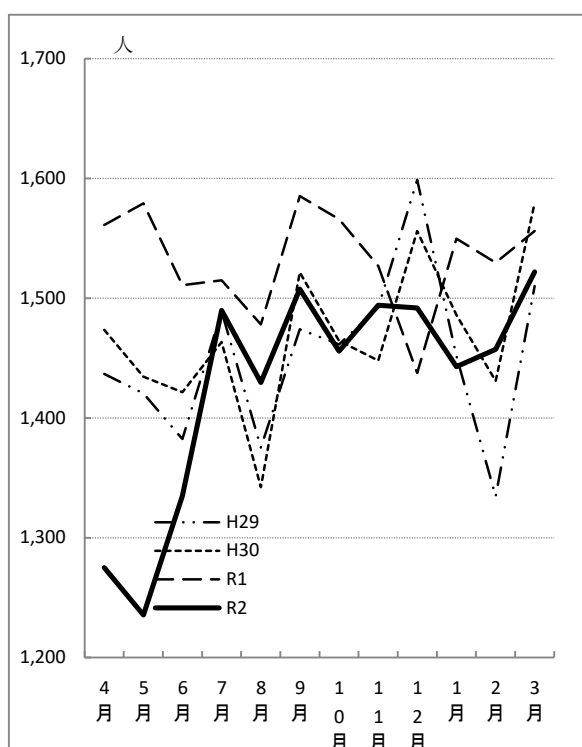


図4 月別1日平均外来患者数



(3) 病類別入院患者延数

附表6 病類別入院患者延数

年度	一般疾病		結核		感染		心身医療		合計
	人	構成比 %	人	構成比 %	人	構成比 %	人	構成比 %	
H29	212,093	95.1%	1,639	0.7%	0	0.0%	9,333	4.2%	223,065
H30	214,945	94.8%	2,032	0.9%	67	0.0%	9,685	4.3%	226,729
R1	219,626	95.6%	1,713	0.7%	55	0.0%	8,392	3.7%	229,786
R2	195,714	95.9%	1,454	0.7%	341	0.2%	6,544	3.2%	204,053

(4) 外来患者の新患割合及び通院日数

附表7 診療科別新患割合 (単位:%)

年 度	H29	H30	R1	R2
循環器内科	3.4	3.8	3.9	3.7
血液内科	2.1	2.5	2.4	2.7
消化器内科	3.8	3.3	3.3	3.0
リウマチ・膠原病内科	2.0	2.2	2.1	1.8
腎臓・高血圧内科	2.4	2.1	2.1	1.5
糖尿病・内分泌代謝内科	0.9	0.9	0.8	1.2
脳神経内科	3.8	3.6	3.3	2.7
呼吸器内科	3.1	3.3	2.8	2.7
腫瘍内科	0.5	0.1	0.4	0.2
漢方内科	2.1	1.1	1.2	1.7
総合内科	21.2	18.0	18.0	16.2
呼吸器外科	2.0	1.9	1.9	1.8
消化管外科	2.5	2.1	2.3	4.1
肝胆膵・移植外科	2.2	1.9	2.2	0.7
乳腺外科	2.1	3.2	1.8	7.4
小児外科	6.6	3.6	7.1	2.2
甲状腺・内分泌内科	3.6	7.1	2.6	3.3
甲状腺・内分泌外科	3.3	2.6	3.4	2.2
心臓血管外科	2.7	3.0	3.1	2.5
脳神経外科	5.2	4.4	4.7	5.1
整形外科	5.2	5.5	4.9	4.7
形成外科	6.5	6.8	7.1	6.4
産科婦人科	4.0	4.6	3.8	4.2
小児科	9.3	7.8	6.7	5.5
小児腫瘍内科	2.2	2.9	3.1	2.9
眼 科	6.0	5.7	5.6	4.8
皮 膚 科	4.9	3.9	4.2	3.9
泌尿器科・副腎内分泌外科	3.5	3.8	3.8	3.1
耳鼻咽喉科・頭頸部外科	8.2	8.5	7.8	7.4
心身医療科	1.0	1.1	1.0	1.1
放射線科	9.6	7.9	1.2	1.5
放射線治療科	1.1	0.8	1.0	0.7
核医学科	25.4	40.1	34.3	55.2
麻酔・疼痛緩和科	0.6	0.6	0.5	0.3
歯科口腔外科	17.9	18.7	18.6	17.9
救 急 科	63.5	68.9	63.9	70.6
リハビリテーション科	-	-	-	-
放射線健康相談	5.3	1.0	0.3	-
平 均	6.7	7.0	6.4	7.1

附表8 診療科別患者1人平均通院日数 (単位:日)

年 度	H29	H30	R1	R2
循環器内科	29.7	26.2	25.3	26.8
血液内科	46.8	40.2	41.6	37.0
消化器内科	26.0	30.1	30.0	33.7
リウマチ・膠原病内科	49.1	45.1	48.5	56.4
腎臓・高血圧内科	42.4	46.8	46.9	67.2
糖尿病・内分泌代謝内科	111.4	113.4	120.3	86.2
脳神経内科	26.6	27.8	30.5	36.5
呼吸器内科	32.0	30.0	35.7	37.6
腫瘍内科	182.4	862.0	224.5	526.5
漢方内科	47.2	92.6	81.6	60.3
総合内科	4.7	5.6	5.6	6.2
呼吸器外科	48.8	51.5	53.9	56.0
消化管外科	39.5	48.1	44.1	24.3
肝胆膵・移植外科	46.3	52.6	46.2	142.2
乳腺外科	47.8	31.0	56.4	13.4
小児外科	15.1	27.4	14.1	46.0
甲状腺・内分泌内科	27.6	14.2	37.9	30.5
甲状腺・内分泌外科	30.4	38.4	29.8	45.6
心臓血管外科	36.6	33.7	32.2	39.5
脳神経外科	19.2	22.8	21.2	19.6
整形外科	19.4	18.3	20.5	21.3
形成外科	15.4	14.8	14.1	15.6
産科婦人科	25.2	21.8	20.5	23.7
小児科	10.8	12.8	14.8	18.3
小児腫瘍内科	45.0	34.5	32.1	34.8
眼 科	16.6	17.6	17.9	20.9
皮 膚 科	20.6	25.6	23.6	26.0
泌尿器科・副腎内分泌外科	28.7	26.1	26.3	32.6
耳鼻咽喉科・頭頸部外科	12.2	11.8	12.8	13.6
心身医療科	97.5	88.5	97.4	91.6
放射線科	10.5	12.6	85.0	66.0
放射線治療科	94.2	119.4	104.4	139.7
核医学科	3.9	2.5	2.4	1.8
麻酔・疼痛緩和科	165.9	158.9	212.5	300.3
歯科口腔外科	5.6	5.4	5.4	5.6
救 急 科	1.6	1.5	1.6	1.4
リハビリテーション科	-	-	-	-
放射線健康相談	18.9	103.1	335.0	-
平 均	40.6	62.6	55.5	61.2

(5) 看護職員1人1日平均受持患者数

附表9 病棟別看護職員1人1日平均受持患者数

単位：人

年度	2階北	ICU	5階東	5階西	6階東	6階西	7階東	8階東	8階西	9階東	9階西	10階東
29	0.6	0.1	1.2	1.4	1.5	-	1.2	1.5	1.4	1.3	1.3	1.2
30	0.4	0.2	1.4	1.5	1.7	0.6	1.1	1.7	1.3	1.4	1.3	1.2
R1	0.3	0.2	1.4	1.5	1.7	1.2	1.1	1.6	1.2	1.5	1.2	1.3
R2	0.4	0.1	1.0	1.3	1.3	0.7	1.0	1.5	1.3	1.2	1.2	1.2
年度	みらい棟 救急	みらい棟 3階東	みらい棟 MFICU   NICU		みらい棟 4階東	みらい棟 4階西	みらい棟 5階東	みらい棟 5階西	みらい棟 PICU	心身 医療	平均	
29	0.2	0.5	0.3		1.5	1.2	0.9	0.7	0.1	1.4	0.9	
30	0.2	0.5	0.4		1.6	1.3	1.0		0.2	1.6	0.9	
R1	0.2	0.5	0.4		1.6	1.3	0.9		0.2	1.3	0.9	
R2	0.2	0.5	0.3		1.6	1.1	0.8		0.1	1.0	0.8	

(6) 病床利用率及び回転数

附表10 病棟別病床利用率

単位：%

年度	2階北	ICU	5階東	5階西	6階東	6階西	7階東	8階東	8階西	9階東	9階西	10階東
29	40.1	77.2	81.3	93.1	83.4	-	87.5	92.7	97.4	86.8	93.1	90.0
30	37.6	80.7	88.1	94.6	80.8	42.3	80.7	92.7	93.0	86.2	89.1	89.6
R1	30.3	80.4	85.6	96.3	82.4	86.1	80.8	91.7	89.5	90.1	82.2	91.3
R2	38.0	67.0	69.7	85.6	71.8	46.9	75.5	83.3	81.9	82.6	76.5	83.2
年度	みらい棟 救急	みらい棟 3階東	みらい棟 MFICU	みらい棟 NICU	みらい棟 4階東	みらい棟 4階西	みらい棟 5階東	みらい棟 5階西	みらい棟 PICU	心身 医療	平均	
29	71.8	75.1	57.7	71.9	86.1	68.4	75.0	81.1	60.7	52.2	80.9	
30	75.2	72.2	68.9	75.1	89.7	71.0	94.4		72.3	54.2	80.0	
R1	67.2	73.9	73.5	72.4	90.7	70.9	88.5		73.7	46.9	81.1	
R2	57.2	70.7	63.9	62.7	90.3	65.7	84.9		46.3	36.6	71.9	

附表11 病棟別病床回転数

単位：回

年度	2階北	ICU	5階東	5階西	6階東	6階西	7階東	8階東	8階西	9階東	9階西	10階東
29	14.3	10.5	29.0	19.5	47.4	-	15.3	26.4	28.7	28.7	20.7	27.4
30	6.3	7.4	28.8	20.1	46.9	23.2	17.8	31.4	31.9	28.5	22.1	28.6
R1	5.0	7.3	26.1	18.3	47.4	22.2	16.5	31.6	33.0	27.6	25.5	29.1
R2	17.3	5.2	22.3	19.5	46.8	21.9	16.6	34.7	36.7	25.0	22.0	31.2
年度	みらい棟 救急	みらい棟 3階東	みらい棟 MFICU	みらい棟 NICU	みらい棟 4階東	みらい棟 4階西	みらい棟 5階東	みらい棟 5階西	みらい棟 PICU	心身 医療	平均	
29	50.7	35.1	15.7	7.0	34.8	17.7	26.4	35.8	9.7	10.4	27.0	
30	54.2	34.3	15.2	6.0	32.9	19.9	28.1		8.0	10.8	26.7	
R1	57.5	37.6	11.1	6.1	34.9	20.0	30.8		8.7	11.6	27.1	
R2	58.1	39.5	15.9	5.8	33.4	21.9	30.3		10.4	10.7	27.6	

(7) 紹介率及び逆紹介率

附表12 紹介率

単位：%

年度	4月	5月	6月	7月	8月	9月	10月	11月	12月	1月	2月	3月	平均
H29	90.9	87.1	87.1	87.2	92.6	86.0	90.7	87.4	90.4	92.1	89.1	87.3	88.9
H30	91.3	88.5	88.3	90.9	92.4	92.6	90.3	92.0	96.0	95.5	90.9	91.0	91.6
R1	93.1	89.9	90.2	89.4	89.8	88.7	91.7	93.6	92.4	92.6	91.4	91.1	91.1
R2	91.6	92.9	88.7	93.1	89.1	87.6	90.1	90.6	91.4	87.9	87.9	85.5	89.5

※ 紹介率 = (他からの紹介患者数 + 救急搬送患者数) ÷ (初診患者数 - 初診患者のうち休日・夜間受診者数)

附表13 逆紹介率

単位：%

年度	4月	5月	6月	7月	8月	9月	10月	11月	12月	1月	2月	3月	平均
H29	66.5	59.4	59.8	87.2	65.1	64.5	60.9	62.3	82.2	65.6	67.1	73.6	67.8
H30	64.6	61.6	73.7	70.2	62.8	72.5	66.7	65.8	80.2	68.7	70.5	79.6	69.6
R1	68.8	68.1	66.1	67.4	73.1	67.9	74.3	79.6	80.2	68.5	78.6	85.3	72.9
R2	93.5	92.1	67.5	75.8	66.3	76.8	72.6	80.1	81.6	68.4	81.8	90.2	78.2

※ 逆紹介率 = 他への紹介患者数 ÷ (初診患者数 - 初診患者のうち休日・夜間受診者数)

図5 紹介率

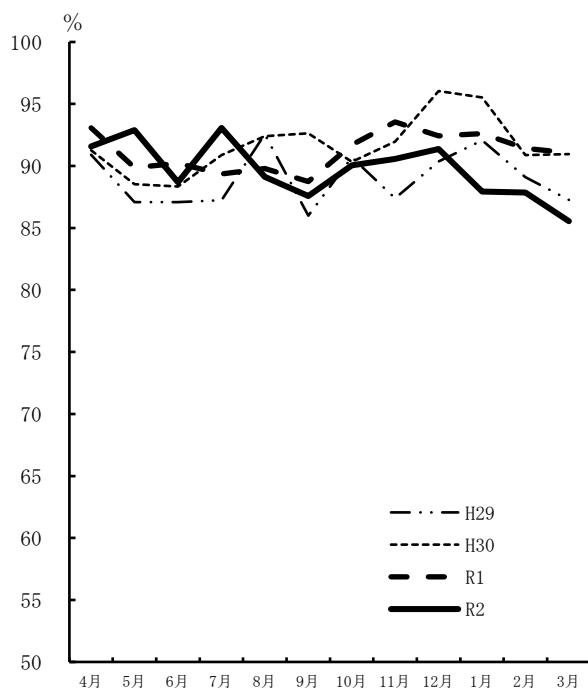
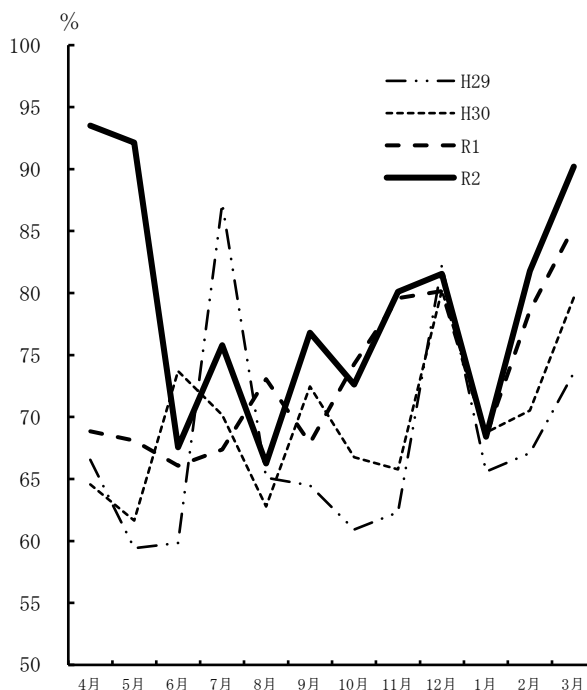


図6 逆紹介率



## 2 診療（稼働額）の状況

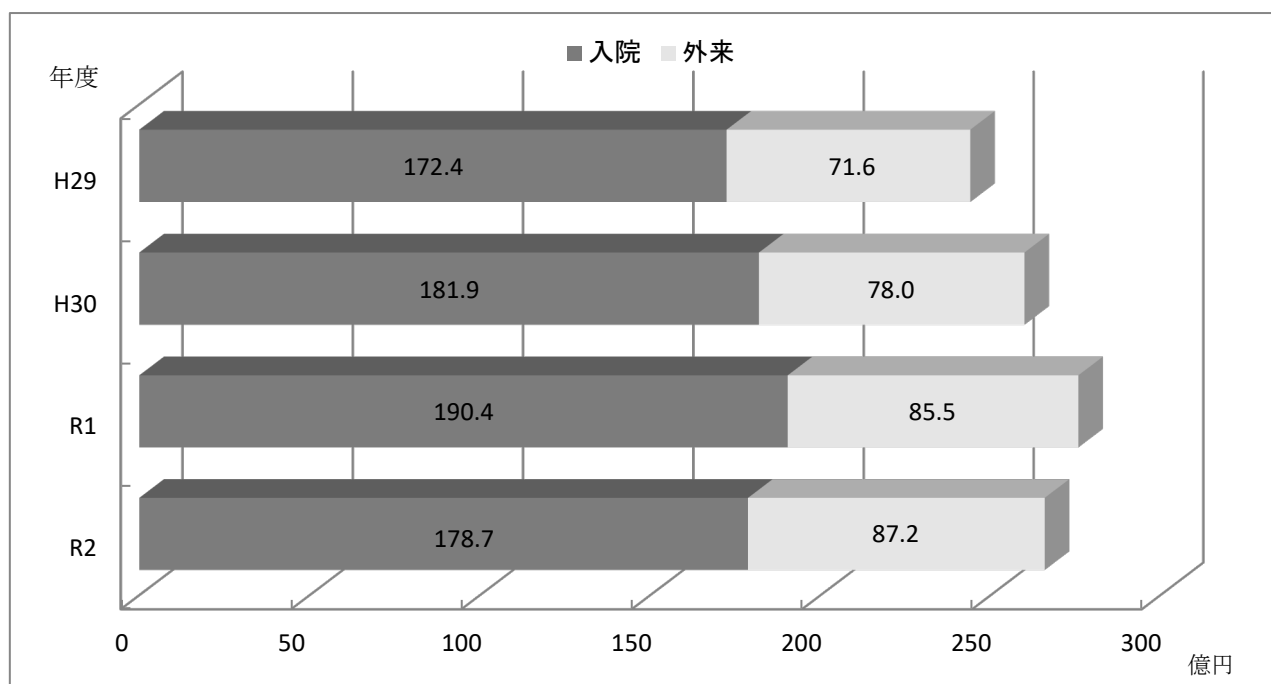
### (1) 入院・外来別診療稼働額

附表14 入院・外来別診療稼働額

年度	入 院		外 来		合 計	
	円	指数	円	指数	円	指数
H29	17,240,515,906	100.0	7,159,957,137	100.0	24,400,473,043	100.0
H30	18,191,514,426	105.5	7,804,036,438	109.0	25,995,550,864	106.5
R1	19,036,198,598	110.4	8,548,503,831	119.4	27,584,702,429	113.0
R2	17,870,925,983	103.7	8,722,673,985	121.8	26,593,599,968	109.0

※ 「指数」は、平成29年度=100

図7 入院・外来別診療稼働額



附表15 診療科別入院診療稼働額

診療科	平成29年度		平成30年度		令和元年度		令和2年度	
	千円	構成比 %	千円	構成比 %	千円	構成比 %	千円	構成比 %
循環器内科	1,812,518	10.5	1,834,525	10.1	2,169,813	11.4	2,076,403	11.6
血液内科	1,041,465	6.0	1,041,825	5.7	1,106,355	5.8	1,167,132	6.5
消化器内科	762,184	4.4	769,636	4.2	767,323	4.0	775,299	4.3
リウマチ・膠原病内科	156,630	0.9	164,038	0.9	206,175	1.1	173,247	1.0
腎臓・高血圧内科	219,983	1.3	197,542	1.1	214,716	1.1	210,767	1.2
糖尿病・内分泌代謝内科	153,747	0.9	160,383	0.9	186,852	1.0	160,713	0.9
脳神経内科	285,930	1.7	291,836	1.6	339,683	1.8	311,695	1.7
呼吸器内科	417,352	2.4	506,035	2.8	499,618	2.6	614,463	3.4
腫瘍内科	-	-	6,102	0.0	3,595	0.0	1,444	0.0
総合内科	46,085	0.3	36,957	0.2	33,527	0.2	32,885	0.2
呼吸器外科	464,049	2.7	487,961	2.7	492,334	2.6	399,685	2.2
消化管外科	893,133	5.2	885,034	4.9	914,532	4.8	876,675	4.9
肝胆膵・移植外科	402,265	2.3	484,669	2.7	477,875	2.5	422,413	2.4
乳腺外科	196,778	1.1	238,442	1.3	237,311	1.2	260,048	1.5
小児外科	167,725	1.0	207,225	1.1	206,200	1.1	175,770	1.0
甲状腺・内分泌外科	135,777	0.8	173,970	1.0	183,089	1.0	136,647	0.8
心臓血管外科	1,243,790	7.2	1,342,228	7.4	1,460,417	7.7	1,099,116	6.2
脳神経外科	760,373	4.4	712,263	3.9	785,558	4.1	839,123	4.7
整形外科	1,514,676	8.8	1,599,511	8.8	1,690,541	8.9	1,305,181	7.3
形成外科	173,520	1.0	171,188	0.9	196,129	1.0	180,487	1.0
産科	599,269	3.5	612,538	3.4	631,129	3.3	650,129	3.6
婦人科	720,408	4.2	779,258	4.3	828,249	4.4	857,822	4.8
小児科	1,141,069	6.6	1,320,379	7.3	1,181,311	6.2	1,142,117	6.4
小児腫瘍内科	791,126	4.6	783,236	4.3	746,499	3.9	823,611	4.6
眼科	786,071	4.6	761,179	4.2	770,045	4.0	689,349	3.9
皮膚科	247,389	1.4	270,460	1.5	283,886	1.5	261,192	1.5
泌尿器科・副腎内分泌外科	641,612	3.7	642,391	3.5	798,205	4.2	687,288	3.8
耳鼻咽喉科・頭頸部外科	471,293	2.7	552,555	3.0	535,382	2.8	451,600	2.5
心身医療科	209,304	1.2	270,170	1.5	233,864	1.2	188,986	1.1
放射線科	5,351	0.0	2,572	0.0	3,126	0.0	947	0.0
放射線治療科	47,183	0.3	24,454	0.1	5,471	0.0	-	-
核医学科	31,994	0.2	72,515	0.4	94,522	0.5	102,552	0.6
麻酔・疼痛緩和科	10,077	0.1	13,101	0.1	10,616	0.1	10,821	0.1
歯科口腔外科	140,446	0.8	108,181	0.6	115,602	0.6	129,111	0.7
救急科	561,196	3.3	690,944	3.8	654,210	3.4	687,135	3.8
( I C U )	( 1,743,644 )	( 10.1 )	( 1,717,452 )	( 9.4 )	( 2,037,207 )	( 10.7 )	( 1,709,251 )	( 9.6 )
( N I C U )	( 703,499 )	( 4.1 )	( 673,174 )	( 3.7 )	( 595,795 )	( 3.1 )	( 577,379 )	( 3.2 )
( M F I C U )	( 126,932 )	( 0.7 )	( 157,053 )	( 0.9 )	( 161,289 )	( 0.8 )	( 168,318 )	( 0.9 )
(救命救急センター)	( 1,114,794 )	( 6.5 )	( 1,170,542 )	( 6.4 )	( 1,144,879 )	( 6.0 )	( 1,085,746 )	( 6.1 )
室料差額減免額	△ 11,251	-	△ 23,788	-	△ 27,563	-	△ 30,927	-
合計	17,240,516	100.0	18,191,514	100.0	19,036,199	100.0	17,870,926	100.0

※ I C U ・ N I C U ( G U 含 ) ・ M F I C U ・ 救命救急センターは再掲

附表16 診療科別外来診療稼働額

診療科	平成29年度		平成30年度		令和元年度		令和2年度	
	千円	構成比 %	千円	構成比 %	千円	構成比 %	千円	構成比 %
循環器内科	317,614	4.4	365,190	4.7	408,966	4.8	423,455	4.9
血液内科	543,429	7.6	578,256	7.4	586,929	6.9	681,846	7.8
消化器内科	507,753	7.1	555,229	7.1	600,258	7.0	659,258	7.6
リウマチ・膠原病内科	182,098	2.5	197,450	2.5	230,618	2.7	259,251	3.0
腎臓・高血圧内科	290,057	4.1	245,013	3.1	240,790	2.8	216,254	2.5
糖尿病・内分泌代謝内科	128,632	1.8	128,175	1.6	132,046	1.5	133,672	1.5
脳神経内科	60,964	0.9	64,759	0.8	84,165	1.0	121,632	1.4
呼吸器内科	461,931	6.5	560,308	7.2	655,996	7.7	615,985	7.1
腫瘍内科	52,373	0.7	62,377	0.8	61,770	0.7	73,210	0.8
漢方内科	1,897	0.0	1,844	0.0	1,971	0.0	2,018	0.0
総合内科	4,954	0.1	7,429	0.1	9,413	0.1	7,567	0.1
呼吸器外科	216,042	3.0	218,170	2.8	299,242	3.5	279,148	3.2
消化管外科	309,695	4.3	367,404	4.7	386,380	4.5	411,216	4.7
肝胆膵・移植外科	100,734	1.4	108,045	1.4	108,934	1.3	101,483	1.2
乳腺外科	406,112	5.7	495,899	6.4	520,543	6.1	530,514	6.1
小児外科	12,365	0.2	13,814	0.2	14,012	0.2	13,289	0.2
甲状腺・内分泌内科	43,017	0.6	43,997	0.6	41,599	0.5	30,025	0.3
甲状腺・内分泌外科	81,556	1.1	93,949	1.2	95,975	1.1	83,495	1.0
心臓血管外科	34,082	0.5	47,895	0.6	52,511	0.6	56,168	0.6
脳神経外科	96,765	1.4	90,832	1.2	101,569	1.2	111,241	1.3
整形外科	216,307	3.0	221,779	2.8	230,607	2.7	208,338	2.4
形成外科	22,774	0.3	23,026	0.3	26,812	0.3	26,696	0.3
産科婦人科	357,678	5.0	392,528	5.0	470,059	5.5	470,430	5.4
小児科	198,944	2.8	189,997	2.4	204,239	2.4	200,775	2.3
小児腫瘍内科	51,383	0.7	41,690	0.5	59,859	0.7	51,840	0.6
眼科	1,257,070	17.6	1,291,903	16.6	1,355,694	15.9	1,389,924	15.9
皮膚科	221,106	3.1	296,789	3.8	317,716	3.7	303,715	3.5
泌尿器科・副腎内分泌外科	284,017	4.0	314,567	4.0	424,363	5.0	455,022	5.2
耳鼻咽喉科・頭頸部外科	152,727	2.1	203,534	2.6	214,491	2.5	224,694	2.6
心身医療科	107,478	1.5	121,518	1.6	122,284	1.4	115,714	1.3
放射線科	501	0.0	491	0.0	318	0.0	297	0.0
放射線治療科	241,117	3.4	249,522	3.2	264,398	3.1	273,681	3.1
核医学科	65,923	0.9	75,742	1.0	94,823	1.1	58,334	0.7
麻酔・疼痛緩和科	10,455	0.1	13,266	0.2	14,343	0.2	12,134	0.1
歯科口腔外科	61,496	0.9	61,895	0.8	59,876	0.7	77,569	0.9
救急科	47,625	0.7	45,258	0.6	41,301	0.5	35,990	0.4
リハビリテーション科	4,524	0.1	8,130	0.1	7,997	0.1	6,277	0.1
放射線健康相談	7,043	0.1	6,366	0.1	5,637	0.1	519	0.0
合計	7,159,957	100.0	7,804,037	100.0	8,548,504	100.0	8,722,674	100.0

## (2) 患者1人1日当り診療稼働額

附表17 診療科別患者1人1日当り診療稼働額

診療科	入院				外来			
	平成 29年度	平成 30年度	令和 元年度	令和 2年度	平成 29年度	平成 30年度	平成 元年度	令和 2年度
循環器内科	145,025	148,352	166,397	193,857	15,751	18,853	21,248	23,980
血液内科	93,792	91,750	100,177	115,113	67,523	74,460	78,856	99,641
消化器内科	60,242	63,549	62,864	68,495	22,507	23,928	25,228	28,013
リウマチ・膠原病内科	43,448	46,339	52,289	51,932	21,083	22,103	23,763	27,339
腎臓・高血圧内科	48,604	48,252	48,611	53,904	26,711	24,367	23,046	21,884
糖尿病・内分泌代謝内科	52,420	56,553	54,524	66,493	10,591	11,081	11,201	11,843
脳神経内科	44,747	50,161	53,225	57,445	7,747	8,528	10,295	15,356
呼吸器内科	43,556	45,966	46,851	59,089	32,908	38,719	45,698	46,041
腫瘍内科	-	254,244	119,819	57,767	57,426	72,363	68,786	69,525
漢方内科	-	-	-	-	1,749	1,659	1,610	1,594
総合内科	61,283	47,810	58,819	64,104	12,355	14,070	14,732	13,323
呼吸器外科	100,443	104,332	96,821	114,065	48,095	48,688	64,506	63,893
消化管外科	73,740	69,095	70,938	70,974	37,376	42,766	42,329	46,033
肝胆膵・移植外科	74,910	74,783	81,674	83,812	24,157	24,422	25,094	24,861
乳腺外科	68,136	70,358	77,705	76,665	43,574	45,730	46,623	47,237
小児外科	85,925	93,176	92,716	98,470	6,195	6,775	6,944	7,924
甲状腺・内分泌内科	-	-	-	-	12,003	11,933	12,776	12,407
甲状腺・内分泌外科	69,737	86,941	98,435	111,095	14,407	14,709	14,419	14,307
心臓血管外科	197,993	200,722	213,667	180,895	7,001	9,672	10,448	12,040
脳神経外科	197,993	104,930	104,979	106,178	20,210	19,665	20,536	22,217
整形外科	91,205	80,649	79,969	77,615	7,841	7,933	8,421	8,867
形成外科	76,809	64,967	65,771	73,309	6,142	6,952	5,762	6,524
産科婦人科	66,209	67,780	67,333	71,671	14,106	14,322	14,818	14,936
内産科	63,650	67,120	66,414	73,353	-	-	-	-
訳婦人科	68,499	68,308	68,051	70,446	-	-	-	-
小児科	84,442	83,962	80,035	89,123	19,587	18,507	18,936	19,508
小児腫瘍内科	105,582	97,697	108,930	104,228	21,968	20,169	27,458	25,663
眼科	77,415	79,555	81,203	83,225	35,882	38,273	39,946	42,141
皮膚科	43,762	49,489	50,460	53,567	14,131	18,141	19,888	20,929
泌尿器科・副腎内分泌外科	60,851	65,191	67,496	72,384	18,832	20,028	24,760	26,634
耳鼻咽喉科・頭頸部外科	62,564	68,666	65,068	72,407	12,814	16,927	16,960	23,553
心身医療科	22,426	27,896	27,858	28,879	5,924	6,506	6,643	6,756
放射線科	62,955	58,455	57,896	63,116	3,681	4,860	3,737	4,494
放射線治療科	132,537	69,274	63,617	-	20,154	22,233	22,617	27,213
核医学科	36,399	93,689	97,748	103,484	85,726	71,455	94,823	74,883
麻酔・疼痛緩和科	27,609	34,844	28,927	29,245	1,432	1,776	1,824	1,757
歯科口腔外科	43,361	48,425	54,096	53,198	673,174	7,650	7,265	10,113
救急科	148,937	150,140	155,727	159,688	157,053	16,900	16,613	17,642
リハビリテーション科	-	-	-	-	2,027	2,479	1,642	1,051
放射線健康相談	-	-	-	-	8,881	8,817	8,413	6,177
平均	77,691	80,235	82,843	87,580	20,612	21,679	23,065	25,114

附表18 月別入院患者1人1日当り診療稼働額

単位：円

年度	4月	5月	6月	7月	8月	9月	10月	11月	12月	1月	2月	3月	平均
H29	74,101	75,365	75,462	75,724	76,420	74,663	76,511	77,131	78,987	76,663	83,196	83,316	77,289
H30	80,910	77,667	80,921	80,972	79,346	78,057	84,565	81,749	77,983	81,742	77,358	81,323	80,235
R1	83,055	78,998	83,222	83,927	76,590	80,671	80,379	80,639	87,149	88,681	85,108	85,741	82,843
R2	86,008	84,771	88,688	83,691	82,834	89,220	90,623	91,877	76,617	85,295	91,265	96,474	87,580

附表19 月別外来患者1人1日当り診療稼働額

単位：円

年度	4月	5月	6月	7月	8月	9月	10月	11月	12月	1月	2月	3月	平均
H29	19,391	19,495	19,497	18,732	19,861	20,053	20,063	21,187	20,263	21,684	21,749	20,369	20,177
H30	20,111	20,689	20,792	21,509	21,711	21,829	22,481	21,892	22,044	23,340	23,489	22,125	21,821
R1	21,747	22,096	23,694	22,258	22,595	22,819	24,044	22,957	23,087	24,049	24,488	23,135	23,065
R2	25,445	25,491	25,465	23,966	25,134	24,460	24,674	24,453	24,830	27,047	26,950	24,195	25,114

図8 入院患者1人1日当り診療稼働額

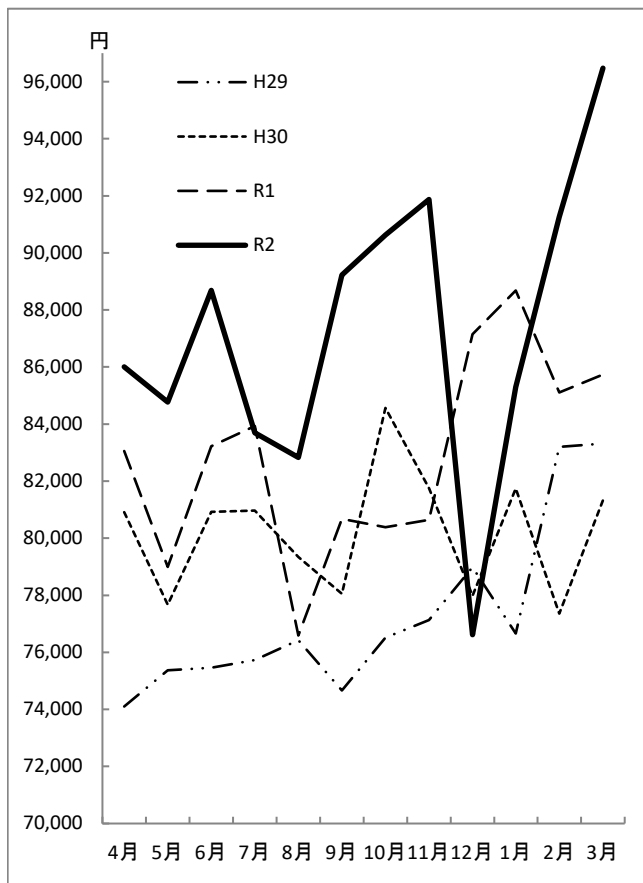
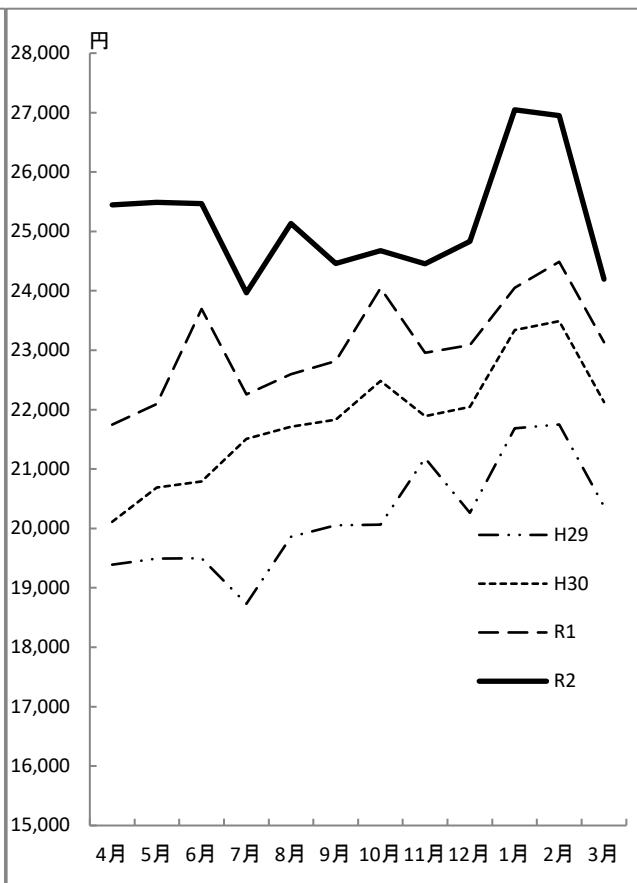


図9 外来患者1人1日当り診療稼働額





(3) 診療行為別診療稼働額

附表20 診療行為別入院診療稼働額

診療 行為	平成29年度			平成30年度			令和元年度			令和2年度		
	稼働額	構成比	1人1日当り	稼働額	構成比	1人1日当り	稼働額	構成比	1人1日当り	稼働額	構成比	1人1日当り
	千円	%	円	千円	%	円	千円	%	円	千円	%	円
投薬料	160,303	0.9	719	164,516	0.9	726	198,148	1.1	862	171,952	1.0	843
注射料	644,145	3.8	2,888	544,775	3.0	2,403	697,391	3.9	3,035	857,753	4.8	4,204
処置・ 手術料	5,989,486	35.2	26,851	6,478,048	35.6	28,572	6,715,692	37.6	29,226	5,985,039	33.5	29,331
(輸血料)	(410,018)	(2.4)	(1,838)	(431,597)	(2.4)	(1,904)	(445,761)	(2.5)	(1,940)	(391,428)	(2.2)	(1,918)
(麻酔料)	(558,546)	(3.3)	(2,504)	(610,233)	(3.4)	(2,691)	(620,857)	(3.5)	(2,702)	(533,371)	(3.)	(2,614)
検査料	219,235	1.3	983	234,787	1.3	1,036	250,722	1.4	1,091	283,378	1.6	1,389
画像診断料	55,937	0.3	251	64,577	0.4	285	51,360	0.3	224	70,974	0.4	348
理学療法料	362,560	2.1	1,625	368,373	2.0	1,625	376,077	2.1	1,637	402,144	2.3	1,971
入院料他	9,577,772	56.3	42,937	10,336,437	56.8	45,694	10,746,808	53.6	41,698	10,099,687	56.5	49,495
(分鏡介助料)	(591,773)	(3.5)	(2,653)	(96,057)	(0.5)	(424)	(98,383)	(0.6)	(428)	(103,710)	(0.6)	(508)
(文書料)	(2,250)	(0.0)	(10)	(2,369)	(0.0)	(10)	(2,447)	(0.0)	(11)	(2,327)	(0.0)	(11)
合計	17,240,516	100.0	76,253	18,191,514	100.0	80,235	19,036,199	100.0	77,772	17,870,926	100.0	87,580

附表21 診療行為別外来診療稼働額

診療 行為	平成29年度			平成30年度			令和元年度			令和2年度		
	稼働額	構成比	1人1日当り	稼働額	構成比	1人1日当り	稼働額	構成比	1人1日当り	稼働額	構成比	1人1日当り
	千円	%	円	千円	%	円	千円	%	円	千円	%	円
初診料	47,640	0.7	135	45,685	0.6	123	44,738	0.5	121	37,113	0.4	107
再診料	210,604	2.9	595	214,670	2.8	579	216,583	2.5	584	202,449	2.3	583
指導料	120,717	1.7	341	132,874	1.7	359	139,639	1.6	377	132,106	1.5	380
投薬料	264,500	3.7	747	293,166	3.8	791	322,488	3.8	870	344,737	4.0	993
注射料	3,103,275	43.3	8,767	3,495,189	44.8	9,430	3,980,537	46.6	10,740	4,198,539	48.1	12,088
検査料	1,337,524	18.7	3,779	1,418,097	18.2	3,826	1,492,994	17.5	4,028	1,516,191	17.4	4,365
画像診断料	905,065	12.6	2,557	995,633	12.8	2,686	1,033,657	12.1	2,789	976,594	11.2	2,812
理学療法料	387,754	5.4	1,095	409,759	5.3	1,106	432,448	5.1	1,167	428,350	4.9	1,233
処置・ 手術料他	782,879	10.9	2,212	798,963	10.2	2,156	885,420	10.4	2,389	886,595	10.2	2,553
(文書料)	(86,728)	(1.2)	(245)	(88,875)	(1.1)	(240)	(101,259)	(1.2)	(273)	(80,638)	(0.9)	(232)
合計	7,159,957	100.0	20,228	7,804,037	100.0	21,056	8,548,504	100.0	23,065	8,722,674	100.0	25,114

## (4) 医師1人1ヶ月平均診療稼働額

附表22 診療科別医師1人1か月平均診療稼働額

単位：千円

診療科	平成29年度	平成30年度	令和元年度	令和2年度
循環器内科	7,718	8,104	9,501	8,352
血液内科	18,868	19,287	20,158	18,025
消化器内科	5,720	6,142	6,340	6,132
リウマチ・膠原病内科	4,182	4,447	5,373	4,458
腎臓・高血圧内科	3,778	3,882	3,996	3,669
糖尿病・内分泌代謝内科	1,883	2,109	2,331	2,115
脳神経内科	1,807	1,932	2,296	2,693
呼吸器内科	4,187	5,205	5,641	6,235
腫瘍内科	970	1,255	1,198	1,602
漢方内科	211	3,072	3,284	3,363
総合内科	851	740	716	515
呼吸器外科	5,667	6,179	6,927	6,068
消化管外科	5,984	6,186	6,426	5,696
肝胆膵・移植外科	4,299	5,053	5,003	3,781
乳腺外科	8,039	10,739	11,083	10,337
小児外科	3,335	4,635	4,618	3,964
甲状腺・内分泌内科	—	—	—	1,251
甲状腺・内分泌外科	2,195	3,179	3,311	3,652
心臓血管外科	9,681	10,531	11,462	8,936
脳神経外科	5,714	5,293	5,846	5,580
整形外科	5,198	7,288	7,688	6,123
形成外科	1,869	1,987	2,280	2,530
産科婦人科	7,261	8,960	9,689	13,034
小児科	3,754	4,353	3,993	4,026
小児腫瘍内科	14,042	13,749	13,439	12,644
眼科	6,306	8,949	9,265	9,531
皮膚科	2,789	3,330	3,532	2,850
泌尿器科・副腎内分泌外科	5,610	7,453	9,522	6,153
耳鼻咽喉科・頭頸部外科	3,526	4,237	4,202	4,421
心身医療科	1,214	2,464	2,240	1,636
放射線科	46	24	27	9
放射線治療科	4,178	3,954	3,895	3,564
核医学科	2,967	6,964	8,894	4,469
麻酔・疼痛緩和科	87	113	107	129
歯科口腔外科	1,819	1,547	1,596	2,095
救急科	3,440	7,260	6,859	7,131
リハビリテーション科	126	226	222	131
平均	4,426	5,372	5,695	5,370

※ 医師1人1か月平均診療稼働額＝（入院合計稼働額＋外来合計稼働額）÷12÷常勤換算した医師数

### 3 決算の状況

図10 収入決算額科目別構成

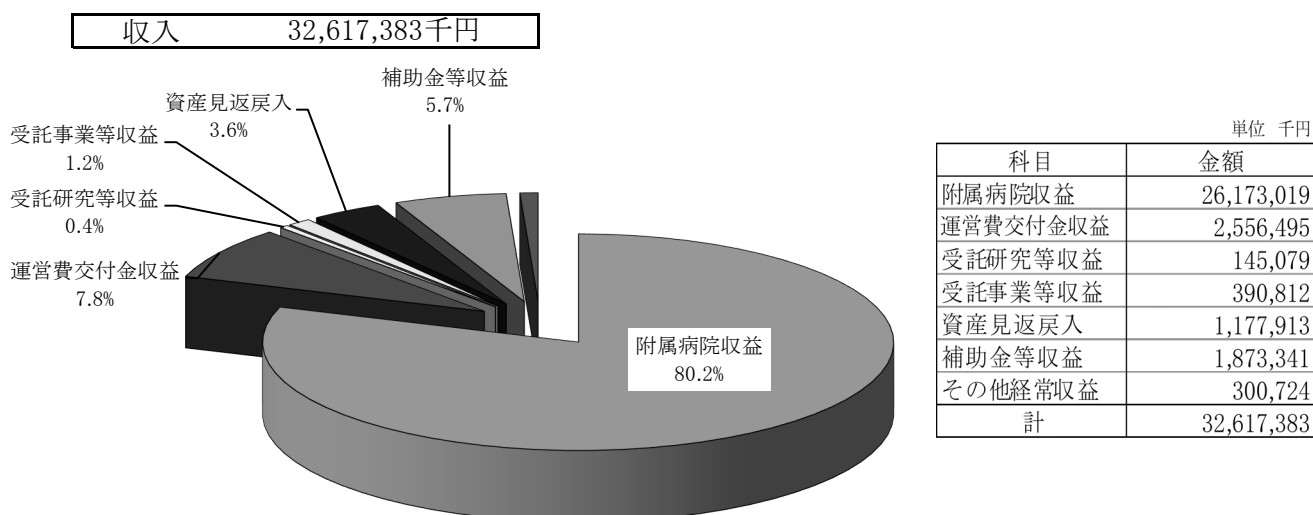
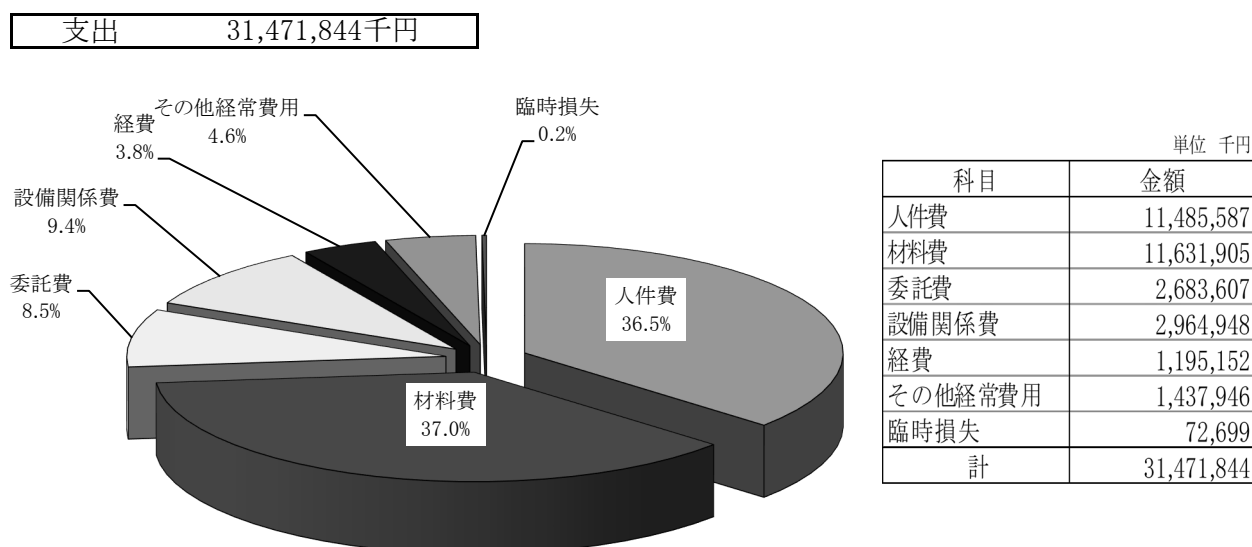


図11 支出決算額科目別構成



附表23 材料費等の附属病院収益に対する割合

科目	金額 (千円)	割合
材料費	19,006,864	72.6%
うち医薬品費	12,003,456	45.9%
うち診療材料費	4,251,660	16.2%
うち医療消耗器具備品費	37,193	0.1%
うち給食用材料費	176,547	0.7%
委託費	2,601,859	9.9%
設備関係費	3,127,484	11.9%
うち減価償却費	2,101,662	8.0%
うち修繕費	380,151	1.5%
経費	1,255,810	4.8%

#### 4 薬剤部調剤薬処方の状況

附表24 入院・外来別調剤薬処方枚数

年度	入院		外来 (院内)		計		院外処方		入院注射オーダー
	処方枚数 枚	調剤数 件	処方枚数 枚	調剤数 件	処方枚数 枚	調剤数 件	処方枚数 枚	発行率 %	処方オーダー 件数 件
H29	132,090	257,741	16,671	34,762	148,761	292,503	177,376	91.4	752,167
H30	136,418	265,993	15,618	34,328	152,036	300,321	178,603	92.0	765,447
R1	143,685	280,999	16,229	36,125	159,914	317,124	182,591	91.8	775,903
R2	135,500	259,570	15,275	34,549	150,775	294,119	175,150	92.0	736,015

※ 院外処方発行率=院外処方枚数÷(院外処方枚数+外来処方枚数)

#### 5 手術の状況・分娩件数

附表25 診療科別手術件数(手術部)・分娩件数

単位：件

	H29	H30	R1	R2
循環器内科	86	134	159	153
血液内科	5	2	4	5
消化器内科	83	97	96	84
リウマチ・膠原病内科	0	0	0	0
腎臓・高血圧内科	31	34	26	28
糖尿病・内分泌代謝内科	0	0	0	0
脳神経内科	0	0	0	0
呼吸器内科	17	10	9	4
呼吸器外科	230	234	206	179
消化管外科	468	463	491	411
肝胆膵・移植外科	209	248	247	207
乳腺外科	128	160	179	166
小児外科	223	232	206	201
甲状腺・内分泌外科	151	209	236	167
心臓血管外科	322	333	340	249
脳神経外科	246	267	273	268
整形外科	1,038	1,091	1,107	851
形成外科	203	229	262	207
産科 婦人科	619	327	414	355
産科	-	42	90	87
婦人科	-	258	135	160
小児科	0	0	1	1
小児腫瘍内科	4	2	1	0
眼科	1,459	1,341	1,357	1,189
皮膚科	113	118	146	92
泌尿器科・副腎内分泌外科	482	532	561	478
耳鼻咽喉科・頭頸部外科	362	394	362	247
心身医療科	70	62	33	28
放射線科	0	2	0	0
放射線治療科	0	0	0	0
核医学科	0	0	0	0
麻酔・疼痛緩和科	2	6	11	3
歯科 口腔外科	126	124	141	118
救急科	0	0	1	2
計	6,677	6,951	7,094	5,940
分娩件数	449	471	446	478
(うち異常分娩数)	(249)	(253)	(244)	(252)

## 6 患者給食の状況

附表26 食種別患者給食延人数

年度	常食等		かゆ食		流動食		特別食		計	
	人	構成比 %	人	構成比 %	人	構成比 %	人	構成比 %	人	構成比 %
H29	229,709	45.0	48,131	9.4	8,371	1.6	224,045	43.9	510,256	100.0
H30	220,406	42.6	50,392	9.7	9,037	1.7	237,157	45.9	516,992	100.0
R1	221,589	42.3	52,952	10.1	8,441	1.6	241,258	46.0	524,240	100.0
R2	184,559	39.6	42,030	9.0	6,947	1.5	231,996	49.8	465,532	100.0

附表27 食品別給食材料購入（消費）額

食品	平成29年度		平成30年度		令和元年度		令和2年度	
	千円	構成比 %	千円	構成比 %	千円	構成比 %	千円	構成比 %
精米	9,625	5.6	10,182	6.1	9,371	5.7	8,099	5.1
麺類	1,589	0.9	1,434	0.9	1,043	0.6	597	0.4
パン類	1,942	1.1	1,439	0.9	1,318	0.8	1,179	0.7
野菜・くだもの	49,052	28.5	50,801	30.5	52,255	32.0	47,495	29.9
肉類	11,362	6.6	10,445	6.3	9,924	6.1	10,784	6.8
魚類	26,895	15.6	25,178	15.1	22,419	13.7	18,436	11.6
乳類	10,736	6.2	9,835	5.9	9,761	6.0	9,448	5.9
鶏卵	664	0.4	519	0.3	536	0.3	496	0.3
豆腐類	1,874	1.1	1,815	1.1	1,650	1.0	1,435	0.9
その他	58,635	34.0	54,888	33.0	54,995	33.7	61,108	38.4
計	172,374	100.0	166,536	100.0	163,272	100.0	159,077	100.0

## 7 その他

### (1) 入院及び退院患者数

附表28 月別新入院患者数

単位：人

年度	4月	5月	6月	7月	8月	9月	10月	11月	12月	1月	2月	3月	計
H29	1,232	1,307	1,296	1,381	1,322	1,324	1,423	1,398	1,341	1,462	1,301	1,360	16,147
H30	1,338	1,409	1,298	1,472	1,350	1,309	1,397	1,408	1,291	1,472	1,387	1,467	16,598
R1	1,455	1,390	1,484	1,536	1,339	1,394	1,436	1,376	1,364	1,459	1,375	1,450	17,058
R2	1,136	995	1,304	1,374	1,357	1,414	1,463	1,395	1,089	1,320	1,191	1,586	15,624

附表29 月別退院患者数（死亡数を含む）

単位：人

年度	4月	5月	6月	7月	8月	9月	10月	11月	12月	1月	2月	3月	計
H29	1,290	1,206	1,310	1,412	1,322	1,358	1,322	1,400	1,590	1,237	1,302	1,437	16,186
H30	1,348	1,320	1,388	1,374	1,371	1,354	1,358	1,382	1,517	1,203	1,391	1,590	16,596
R1	1,491	1,345	1,449	1,482	1,421	1,354	1,405	1,434	1,540	1,231	1,423	1,443	17,018
R2	1,273	1,008	1,173	1,379	1,365	1,365	1,543	1,378	1,290	1,123	1,204	1,503	15,604

附表30 月別入院患者死亡数

年度	4月	5月	6月	7月	8月	9月	10月	11月	12月	1月	2月	3月	計
H29	26	25	14	31	29	28	37	23	28	33	40	33	347
H30	39	32	21	36	34	32	29	19	29	45	33	26	375
R1	38	34	29	25	36	28	35	28	37	37	28	33	388
R2	36	27	17	25	19	20	22	39	30	46	33	49	363

### (2) X線撮影照射数

附表31 月別単純撮影

単位：件

年度	4月	5月	6月	7月	8月	9月	10月	11月	12月	1月	2月	3月	計
H29	6,357	6,873	7,339	7,120	7,165	7,095	7,403	7,259	7,466	7,007	6,775	7,899	85,758
H30	7,424	7,515	7,758	7,610	7,638	6,881	8,061	7,767	7,598	7,280	7,157	8,148	90,837
R1	7,900	7,489	7,914	8,356	7,491	7,225	8,076	7,434	7,566	7,118	6,926	7,899	91,394
R2	6,079	5,521	6,758	7,637	6,989	7,340	8,033	7,415	6,681	6,424	6,567	8,842	84,286

附表32 月別透視撮影件数

単位：件

年度	4月	5月	6月	7月	8月	9月	10月	11月	12月	1月	2月	3月	計
H29	286	245	274	313	288	285	357	313	305	292	261	301	3,520
H30	285	307	298	277	273	257	322	292	276	261	284	324	3,456
R1	295	270	309	298	238	244	273	270	292	246	245	299	3,279
R2	255	234	294	313	295	288	309	254	273	234	231	297	3,277

附表33 月別CT検査件数

単位：件

年度	4月	5月	6月	7月	8月	9月	10月	11月	12月	1月	2月	3月	計
H29	1,885	1,859	1,906	1,792	1,784	1,831	2,016	1,921	1,878	1,754	1,674	1,957	22,257
H30	1,947	1,947	1,889	1,860	1,971	1,819	2,202	2,050	1,951	1,920	1,885	2,145	23,586
R1	2,081	2,123	2,089	2,208	1,982	2,012	2,314	2,178	2,204	2,052	1,950	2,242	25,435
R2	1,967	1,818	2,340	2,461	2,071	2,253	2,524	2,249	2,238	2,150	2,044	2,621	26,736

附表34 月別MRI検査件数

単位：件

年度	4月	5月	6月	7月	8月	9月	10月	11月	12月	1月	2月	3月	計
H29	703	724	811	750	781	731	764	783	754	704	677	747	8,929
H30	761	801	794	800	830	699	850	849	777	713	747	840	9,461
R1	818	805	792	925	851	752	888	840	863	786	727	836	9,883
R2	715	595	828	859	821	850	967	826	816	775	753	944	9,749

附表35 月別血管撮影件数

単位：件

年度	4月	5月	6月	7月	8月	9月	10月	11月	12月	1月	2月	3月	計
H29	126	121	127	136	114	107	132	136	156	120	126	138	1,539
H30	131	139	146	135	131	126	175	145	130	116	121	136	1,631
R1	152	144	154	175	118	123	138	170	137	140	128	116	1,695
R2	126	98	128	161	129	157	178	133	128	119	147	150	1,654

附表36 月別放射治療件数

単位：件

年度	4月	5月	6月	7月	8月	9月	10月	11月	12月	1月	2月	3月	計
H29	1,147	1,293	1,531	1,338	1,535	1,231	1,455	1,399	1,372	1,268	1,549	1,555	16,673
H30	1,348	1,237	1,493	1,343	1,289	980	1,221	1,374	1,550	1,251	1,336	1,345	15,767
R1	1,480	1,324	1,559	1,528	1,383	1,223	1,451	1,234	1,283	1,136	1,163	1,252	16,016
R2	1,136	984	1,388	1,720	1,437	1,128	1,142	1,178	1,474	949	1,056	1,433	15,025

附表37 月別核医学診断検査件数

単位：件

年度	4月	5月	6月	7月	8月	9月	10月	11月	12月	1月	2月	3月	計
H29	185	177	218	171	160	171	202	183	189	150	170	206	2,182
H30	199	172	192	211	208	176	198	189	183	185	177	189	2,279
R1	202	173	187	255	197	215	230	188	222	213	187	214	2,483
R2	219	148	236	241	240	246	251	229	219	235	191	260	2,715

附表38 月別PET検査件数

単位：件

年度	4月	5月	6月	7月	8月	9月	10月	11月	12月	1月	2月	3月	計
H29	209	178	213	172	226	245	232	268	259	249	233	277	2,761
H30	244	257	265	283	258	252	316	282	289	276	282	307	3,311
R1	268	271	317	284	232	267	285	293	291	265	253	264	3,290
R2	219	168	253	252	202	224	254	204	227	211	185	271	2,670

(3) 人工腎臓使用数

附表39 月別人工腎臓使用数

単位：件

年度	4月	5月	6月	7月	8月	9月	10月	11月	12月	1月	2月	3月	計
H29	140	149	161	165	136	125	131	158	156	155	157	165	1,798
H30	130	186	211	164	144	143	132	189	159	107	154	163	1,882
R1	162	149	182	214	131	131	228	183	209	169	189	158	2,105
R2	167	151	190	177	159	232	235	186	114	86	59	143	1,899

(4) 検査部稼働状況 (附表40)

検査区分	平成29年度				平成30年度			
	件数 件	稼働額		1件当り 円	件数 件	稼働額		1件当り 円
		千円	構成比%			千円	構成比%	
一般	163,721	35,818	3.6	219	169,568	38,600	3.4	228
血液	391,605	121,230	12.3	310	406,108	129,725	11.4	319
微生物	34,918	46,638	4.7	1,336	41,187	56,358	5.0	1,368
免疫血清	256,293	310,306	31.5	1,211	277,863	332,256	29.3	1,196
生化学	2,229,219	256,697	26.0	115	2,337,553	316,246	27.9	135
生理解	50,681	141,264	14.3	2,787	55,357	167,403	14.8	3,024
血液ガス	8,717	12,552	1.3	1,440	9,826	13,756	1.2	1,400
緊急	302,724	61,705	6.3	204	351,073	78,682	6.9	224
計	3,437,878	986,209	100.0	287	3,648,535	1,133,026	100.0	311
検査区分	令和元年度				令和2年度			
	件数 件	稼働額		1件当り 円	件数 件	稼働額		1件当り 円
		千円	構成比%			千円	構成比%	
一般	184,455	41,722	3.4	226	171,402	38,501	3.3	225
血液	432,808	144,871	11.7	335	416,689	139,910	12.0	336
微生物	38,578	52,402	4.2	1,358	38,163	51,739	4.4	1,356
免疫血清	299,220	360,995	29.2	1,206	284,178	334,048	28.7	1,175
生化学	2,466,111	329,860	26.7	134	2,358,255	315,794	27.1	134
生理解	62,080	206,066	16.7	3,319	52,102	190,856	16.4	3,663
血液ガス	10,116	14,162	1.1	1,400	11,214	15,587	1.3	1,390
緊急	379,682	86,091	7.0	227	344,206	79,331	6.8	230
計	3,873,050	1,236,168	100.0	319	3,676,209	1,165,766	100.0	317

(5) 病理部稼働状況 (附表41)

検査区分	平成29年度				平成30年度			
	件数 件	稼働額		1件当り 円	件数 件	稼働額		1件当り 円
		千円	構成比%			千円	構成比%	
細胞診	7,807	14,843	13.1	1,901	7,784	13,673	11.5	1,757
病理迅速	770	15,323	13.5	19,900	827	16,457	13.9	19,900
病理組織	7,301	83,532	73.5	11,441	7,597	88,356	74.6	11,630
計	15,878	113,698	100.0	7,161	16,208	118,486	100.0	7,310
検査区分	令和元年度				令和2年度			
	件数 件	稼働額		1件当り 円	件数 件	稼働額		1件当り 円
		千円	構成比%			千円	構成比%	
細胞診	7,513	13,069	10.8	1,740	7,722	13,237	11.2	1,714
病理迅速	778	15,482	12.8	19,900	695	14,069	12.0	20,243
病理組織	7,867	92,080	76.3	11,705	7,814	90,420	76.8	11,572
計	16,158	120,631	100.0	7,466	16,231	117,726	100.0	7,253

(6) 輸血・移植免疫部輸血 (使用・検査) ・自己血状況 (附表42)

年度	輸血使用数(単位) ※1	自己血貯血数(単位)	輸血検査数(件)	※1 RBC (赤血球)、PC (血小板)、FFP (血漿製剤)、自己血、アルブミン製剤使用数の合計。  ※2 H30年より「造血幹細胞移植前抗HLA検査」、「臓器移植後抗HLAスクリーニング」、「臓器移植後抗HLA同定検査」の検査件数追加。
H29	58,360	688	33,309	
H30	68,994	681	33,317※2	
R1	71,759	504	38,087	
R2	58,647	183	34,661	

※RBC、PC、FFP、自己血200CCを1単位換算。  
アルブミン3gを1単位換算。

(7) 内視鏡診療部検査件数 (附表43)

単位：件

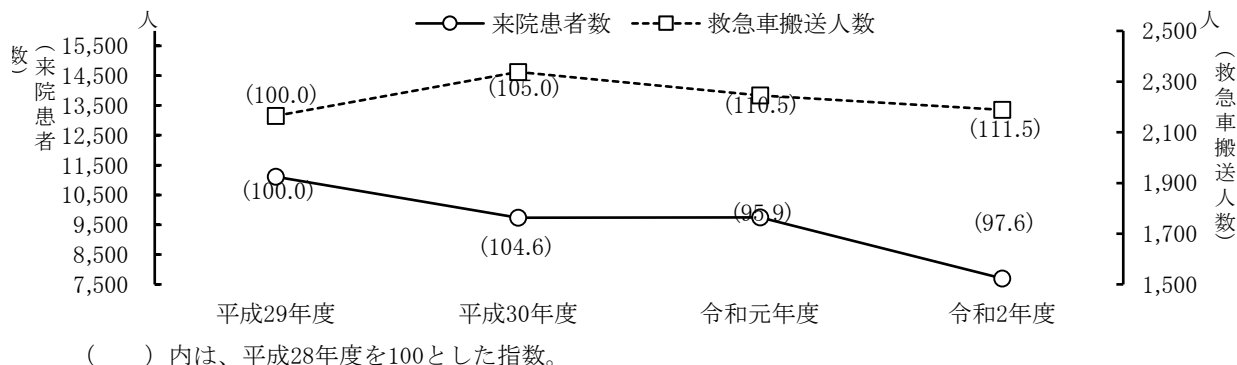
年度	通常内視鏡		治療内視鏡		超音波内視鏡		ERCP (胆管内視鏡)	小腸	カプセル	合計
	上部/胆膵	下部	上部	下部	上部/胆膵	下部				
H29	3,684	1,487	637	353	622	51	329	20	32	7,215
H30	3,799	1,435	639	393	627	42	323	20	20	7,298
R1	3,736	1,547	619	350	582	36	336	28	37	7,271
R2	3,534	1,652	625	440	602	50	329	19	32	7,283

(8) 救命救急センター外来年度別実患者数 (附表44)

単位：人

区 分	平成29年度		平成30年度		令和元年度		令和2年度	
	患者数	1日平均	患者数	1日平均	患者数	1日平均	患者数	1日平均
来院患者数	11,109	30.4	9,739	26.7	9,746	26.6	7,700	21.1
うち救急車搬送数	2,165	5.9	2,338	6.4	2,245	6.1	2,188	6.0

図12 救命救急センター外来来院患者数の推移



(9) 救命救急センター外来診療科別延患者数 (附表45)

単位：人

診 療 科	平成29年度		平成30年度		令和元年度		令和2年度	
	患者数	入院患者数	患者数	入院患者数	患者数	入院患者数	患者数	入院患者数
循環器内科	567	145	606	150	570	167	492	145
血液内科	105	46	127	64	135	70	127	86
消化器内科	603	253	534	244	579	229	568	285
リウマチ・膠原病内科	72	9	67	8	77	10	57	13
腎臓・高血圧内科	77	16	74	11	66	16	69	12
糖尿病・内分泌代謝内科	72	11	63	11	75	13	63	13
脳神経内科	244	34	227	48	187	23	185	28
呼吸器内科	297	20	321	41	317	39	291	48
腫瘍内科	1	0	1	0	1	1	6	1
漢方内科	1	0	0	0	11	0	0	0
総合内科	9	4	18	2	0	0	10	0
呼吸器外科	229	81	154	92	194	76	111	70
消化管外科	465	184	424	199	422	201	412	224
肝胆膵・移植外科	169	84	196	103	210	96	160	83
乳腺外科	59	14	56	18	81	26	75	17
小児外科	89	17	104	13	110	15	66	15
甲状腺・内分泌内	10	0	8	2	7	1	1	0
甲状腺・内分泌外	20	16	32	18	28	18	11	5
心臓血管外科	109	24	105	38	121	43	103	35
脳神経外科	299	98	282	114	240	76	301	106
整形外科	668	197	697	247	642	260	489	155
形成外科	160	4	130	3	188	14	118	6
産科婦人科	929	361	824	346	891	366	803	348
小児科	1,050	190	854	158	806	168	527	144
小児腫瘍内科	195	139	141	104	132	100	119	91
眼 科	555	101	425	84	435	92	266	47
皮 膚 科	226	23	274	11	255	18	152	18
泌尿器科・副腎内分泌外科	411	169	404	173	464	195	388	171
耳鼻咽喉科・頭頸部外科	621	186	605	181	543	173	296	104
心身医療科	232	80	229	63	235	57	155	29
放射線科	6	0	10	0	4	0	8	0
放射線治療科	72	0	108	1	162	0	84	1
核医学科	0	0	4	3	29	29	22	22
麻酔・疼痛緩和科	2	0	2	0	2	0	8	0
歯科口腔外科	194	19	161	8	132	9	104	14
救 急 科	3,366	221	3,044	279	2,818	237	2,357	284
リハビリテーション科	1	0	2	0	1	0	2	0
計	12,185	2,746	11,313	2,837	11,170	2,838	9,006	2,620



## (10) 性差医療センター受診数 (附表44)

単位：人

	4月	5月	6月	7月	8月	9月	10月	11月	12月	1月	2月	3月	計
平成29年度	149	163	173	164	154	172	165	164	167	154	151	180	1,956
カウンセリング	16	14	16	9	9	4	8	9	8	5	6	3	107
初診	5	15	9	17	13	8	5	8	9	7	10	2	108
再診	128	134	148	138	132	160	152	147	150	142	135	175	1,741
平成30年度	163	158	175	159	140	149	183	146	167	134	158	204	1,936
カウンセリング	11	8	1	6	4	1	12	2	5	4	6	5	65
初診	6	5	5	5	6	1	4	7	5	2	8	4	58
再診	146	145	169	148	130	147	167	137	157	128	144	195	1,813
令和元年度	121	156	146	166	144	149	160	161	176	146	138	185	1,848
カウンセリング	6	5	3	3	2	9	6	8	3	5	8	2	60
初診	4	4	8	2	2	4	5	4	8	1	6	4	52
再診	111	147	135	161	140	136	149	149	165	140	124	179	1,736
令和2年度	115	112	137	147	156	144	158	156	125	128	120	165	1,663
カウンセリング	2	1	4	3	2	2	6	1	3	1	6	0	31
初診	0	2	2	3	2	5	4	3	0	2	6	2	31
再診	113	109	131	141	152	137	148	152	122	125	108	163	1,601

## (11) 外来化学療法診療科別利用数 (附表45)

単位：人

診療科名	平成29年度	平成30年度	令和元年度	令和2年度
循環器内科	0	0	0	1
血液内科	497	415	224	214
消化器内科	492	446	553	730
リウマチ・膠原病内科	189	235	426	541
腎臓・高血圧内科	0	1	0	0
呼吸器内科	623	779	849	906
腫瘍内科	227	242	223	283
呼吸器外科	288	277	355	302
消化管外科	693	798	953	949
肝胆膵・移植外科	257	294	232	314
乳腺外科	848	1,145	1,142	1,154
甲状腺・内分泌外科	1	0	8	0
脳神経外科	115	103	130	166
整形外科	11	7	35	9
産科婦人科	516	668	744	617
小児腫瘍内科	106	36	52	52
皮膚科	184	245	223	247
泌尿器科・副腎内分泌外科	114	156	347	336
耳鼻咽喉科・頭頸部外科	96	204	244	316
歯科口腔外科	41	50	16	67
計	5,298	6,101	6,756	7,204

## (12) 医療社会相談件数 (医療連携・相談室) (附表46)

相談内容	平成29年度	平成30年度	令和元年度	令和2年度
(1) 医療費関係	222	522	639	709
(2) 高額医療費制度貸付	0	17	24	18
(3) 公費負担制度利用	393	1,040	988	1,171
(4) 身体障害者手帳	128	332	383	470
(5) 社会保障制度	64	921	943	931
(6) 交通事故	667	920	857	885
(7) 心身医療科関係	3,695	3,551	3,901	3,922
(8) 小児医療関係	250	1,623	1,045	819
(9) その他	577	2,068	7,878	6,316
合計	5,996	10,994	16,658	15,241

- 相談内容 (1) 高額療養費 (限度額認定証等) の相談  
(2) 高額療養費貸付制度の相談  
(3) 公費負担制度 (更生医療、育成医療、養育医療等) の相談  
(4) 身体障害者手帳の申請手続き等についての相談  
(5) 年金 (障害年金 (精神・腫瘍除く) 等)、介護保険制度等についての相談  
(6) 交通事故等の相談  
(7) 心身医療科関係の相談  
(8) 小児医療関係 (社会資源案内、退院支援、施設児医療、虐待含む)  
(9) その他 (苦情、H I V、D V、上記以外の相談等)