

第 1 編

病 院 概 況

第1章 附属病院沿革

1 沿革

- 昭和18.12 文部大臣に対し、福島県立女子医学専門学校設置の仮申請
- 〃 19. 1 福島県立女子医学専門学校設立認可
- 4 福島県立女子医学専門学校開校（清水村）公立福島病院が福島県立女子医学専門学校附属医院として発足
池田龍一附属医院長となる。
- 〃 22. 1 大学令による福島県立医科大学を設立することについて県知事名により文部大臣あて認可申請書を提出
- 6 福島県立医科大学予科（旧制）の設置認可
- 〃 24. 3 福島県立女子医学専門学校第1回卒業式を挙げる。
- 〃 25. 3 福島県立医科大学（旧制）医学部開設認可
- 4 福島県立医科大学（旧制）医学部第1回入学式挙げる
- 〃 26. 3 福島県立女子医学専門学校附属医院廃止
- 4 旧福島県立女子医学専門学校附属医院は福島県立医科大学附属病院となる。
- 5 丸井琢次郎（精神科教授）附属病院長就任
- 10 精神科学教室及び同病棟福島市渡利に新築移転
- 〃 27. 2 福島県立医科大学（新制）設置認可
- 4 福島県立医科大学（新制）開設認可
- 6 若林俊一（内科学教授）附属病院長就任
- 〃 29. 3 福島県立医科大学（旧制）第1回卒業式（44名）
- 7 丸嶋勝司（産婦人科学教授）附属病院長就任
- 〃 30.11 福島県立飯坂病院が福島県立医科大学に移管され、福島県立医科大学附属病院飯坂分院となる。
- 〃 31. 5 楠信男（内科学教授）附属病院長就任
- 〃 34. 5 梶浦睦雄（眼科学講座教授）附属病院長就任
福島県立医科大学本部を福島市三河北町から福島市上町に移転（旧産婦人科跡）
- 〃 35.12 福島県立医科大学本部、福島市上町から福島市舟場町に移転
- 〃 36. 3 附属病院改築第七期工事が完成（この工事完成により、附属病院の改築は全館完了）
- 4 附属病院病棟数830床に増床（精神科病棟30床、結核病棟80床、いずれも木造を含む）
- 5 栗野玄佐武（内科学第一講座教授）附属病院長就任
- 〃 38. 1 貴家寛而（産婦人科学講座教授）附属病院長就任
- 〃 40. 5 大原徳明（小児科学講座教授）附属病院長就任
- 〃 41. 9 附属病院四階増改築工事完成
- 〃 42. 5 松川明（放射線科学講座教授）附属病院長就任
附属病院正面四階増改築工事完成
- 10 福島県立医科大学附属病院飯坂分院廃止
- 〃 44. 5 楠信男（内科学第三講座教授）附属病院長就任
- 8 遠藤辰一郎（外科学第二講座教授）附属病院長就任
- 9 附属リハビリテーション研究所（飯坂町）を新設
- 〃 46. 5 飯島進（皮膚科学講座教授）附属病院長就任
- 〃 48. 5 大内仁（耳鼻咽喉科学講座教授）附属病院長就任
- 〃 50. 5 本多憲児（外科学第一講座教授）附属病院長就任
- 〃 52. 5 吉田起夫（内科学第二講座教授）附属病院長就任
- 〃 54. 4 奥秋晟（麻酔科学講座教授）附属病院長就任
- 〃 56. 4 県立須賀川養護学校、福島県立医科大学内に分室開設
- 5 大内仁（耳鼻咽喉科学講座教授）附属病院長就任
- 〃 57.10 福島県立医科大学医事会計（入院）コンピュータシステム稼働開始

- 〃 59. 5 白岩康夫（泌尿器科学講座教授）附属病院長就任
- 7 福島県立医科大学附属病院起工式（光が丘）
- 9 新病院開設許可申請
- 〃 60. 1 新病院開設許可
- 〃 62. 5 新病院使用許可 病床数828床
- 6 福島県立医科大学附属病院（新病院）開業
- 福島県立医科大学医事会計（外来）コンピュータシステム稼働開始
- 9 附属病院病床数変更 病床数824床
- 〃 63. 4 医科大学本部及び医学部（福島市杉妻町）が現在地（福島市光が丘）に移転
- 5 熊代永（神経精神医学講座教授）附属病院長就任
- 平成元年4 心臓血管外科、神経内科新設
- 〃 2. 5 白岩康夫（泌尿器科学講座教授）附属病院長就任
- 〃 4. 5 阿部力哉（外科学第二講座教授）附属病院長就任
- 〃 5. 4 救急科新設
- 〃 6. 5 院外処方箋の発行を全科で本格的に実施
- 〃 7. 4 特定機能病院承認
- 新生児集中治療部新設
- 〃 8. 3 核医学科廃止
- 5 加藤桂一郎（眼科学講座教授）附属病院長就任
- 〃 9. 3 がん診療部廃止
- 4 歯科を歯科・歯科口腔外科に改称
- 〃 10. 4 看護学部設置により、福島県立医科大学附属病院を福島県立医科大学医学部附属病院と改称
- 輸血部を輸血・移植免疫部に改称
- 5 大谷巖（耳鼻咽喉科学講座教授）附属病院長就任
- 8 形成外科新設
- 〃 11. 4 呼吸器科新設
- 〃 12. 5 鈴木仁（小児科学講座教授）附属病院長就任
- 〃 13. 3 被ばく医療施設を新設
- 〃 14. 4 総合周産期母子医療センター開設
- 5 丸山幸夫（内科学第一講座教授）附属病院長就任
- 〃 16. 5 丹羽真一（神経精神医学講座教授）附属病院長就任
- 〃 17. 2 附属病院病床数変更 病床数826床
- 4 総合診療・地域医療部、内視鏡診療部、医療情報部新設
- 病歴部廃止
- 11 附属病院病床数変更 病床数810床
- 〃 18. 4 福島県が公立大学法人福島県立医科大学を設立
- 公立大学法人福島県立医科大学は福島県立医科大学を設置
- 福島県立医科大学医学部附属病院を福島県立医科大学附属病院と改称
- 菊地臣一（整形外科学講座教授）附属病院長就任
- 附属病院病床数変更 病床数804床
- 治験センター、事務部新設
- 5 総合診療・地域医療部を地域・家庭医療部と改称
- 7 附属病院病床数変更 病床数798床
- 10 神経精神科を心身医療科と、麻酔科を麻酔・疼痛緩和科と改称
- 12 日本医療機能評価機構より認定を受ける
- 〃 19. 2 附属病院病床数変更 病床数778床
- 4 安全管理部を医療安全管理部と、呼吸器科を呼吸器内科と改称
- 理学療法室を廃止し、リハビリテーションセンターを新設
- 臨床腫瘍センター、医療支援部を新設

- 〃 20. 1 救命救急センター開設
ドクターヘリ運航開始
- 4 竹之下誠一（外科学第二講座教授）附属病院長就任
第一内科を循環器内科、血液内科に、第二内科を消化器内科、リウマチ・膠原病内科に、第三内科を腎臓・高血圧内科、糖尿病・内分泌代謝内科に、第一外科及び第二外科を呼吸器外科、消化器・一般外科、乳腺・内分泌・甲状腺外科、小児外科、低侵襲・最先端外科に、産科婦人科を産科及び婦人科にそれぞれ再編
泌尿器科を泌尿器科・副腎内分泌外科と、耳鼻咽喉科を耳鼻咽喉科・頭頸部外科と改称
中央部門を中央診療施設と、医療支援部を臨床工学センターと改称
診療支援部、感染制御部、医療連携・相談室を新設
- 12 性差医療センター開設
- 〃 21. 1 外来化学療法センター開設
- 4 病理診断科、地域連携部を新設
低侵襲・最先端外科を低侵襲・先端治療科に改称
- 〃 22. 4 村川雅洋（麻酔科学講座教授）附属病院長就任
- 10 消化器・一般外科、低侵襲・先端治療科を消化管外科、肝胆膵・移植外科に再編
- 〃 23. 4 人工透析センター、栄養管理部を新設
- 〃 24. 4 棟方充（呼吸器内科学講座教授）附属病院長就任
- 〃 6 放射線災害医療センターを新設
- 〃 25. 4 乳腺・内分泌・甲状腺外科を乳腺外科と甲状腺・内分泌外科に再編
- 12 第三次システム開発室、甲状腺センターを新設
- 〃 26. 4 紺野慎一（整形外科学講座教授）附属病院長就任
小児腫瘍内科を新設
- 7 漢方内科、リハビリテーション科を新設
- 8 放射線治療科を新設
- 9 腫瘍内科を新設
- 〃 27. 4 中央診療施設に臨床研究教育推進部を新設
- 8 高度被ばく医療支援センター及び原子力災害医療・総合支援センターに指定
- 11 災害医療部を新設
災害医療部の内部組織として基幹災害医療センター、原子力災害医療・総合支援センター、高度被ばく医療支援センター、二次被ばく医療室を新設
- 3 中央診療施設に痛み緩和医療センターを新設
- 〃 28. 4 齋藤清（脳神経外科学講座教授）附属病院長就任
甲状腺・内分泌内科を新設
中央診療施設に甲状腺・内分泌診療センター、人工関節センターを新設
内部組織としてふたば救急総合医療支援センターを新設
災害医療部の内部組織として事務部を新設
- 5 中央診療施設に遺伝診療部を新設
- 10 総合内科を新設
「ふくしま いのちと未来のメディカルセンター棟」完成
- 11 核医学科を新設
- 〃 29. 2 中央診療施設にこども医療センターを新設
- 3 第三次システム開発室を廃止
- 4 中央診療施設に脳疾患センター、移植医療部を新設
地域連携部を患者サポートセンターに名称変更
- 7 「手術室棟」完成
- 〃 30. 4 中央診療施設に心臓血管センターを新設
- 7 「多目的ヘリ格納庫」完成
- 12 中央診療施設に小児・AYAがん長期支援センター及びがんゲノム医療診療部を新設

2 先進医療

・現在先進医療として実施中の医療技術

(平成30年9月1日現在)

名 称	実施診療科	届出受理年月日	備 考
重症低血糖発作を伴うインスリン依存性糖尿病に対する脳死ドナー又は心停止ドナーからの膵島移植	肝胆膵・移植外科	平成25年3月1日	
腹腔鏡下膀胱尿管逆流防止術	泌尿器科・副腎内分泌外科	平成29年9月1日	
炭素11標識メチオニンをを用いたポジトロン断層撮影による再発の診断 頭頸部腫瘍（原発性若しくは転移性脳腫瘍（放射線治療を実施した日から起算して半年以上経過した患者に係るものに限る。）又は上咽頭、頭蓋骨その他脳に近接する臓器に発生する腫瘍（放射線治療を実施した日から起算して半年以上経過した患者に係るものに限る。）であり、かつ、再発が疑われるものに限る。）	放射線科、核医学科	平成30年3月1日	
炭素11標識メチオニンをを用いたポジトロン断層撮影による診断 初発の神経膠腫の疑われるもの（生検又は手術が予定されている患者に係るものに限る。）	放射線科、核医学科	平成30年3月1日	

・過去に高度先進医療として承認され現在は保険適用となった医療技術

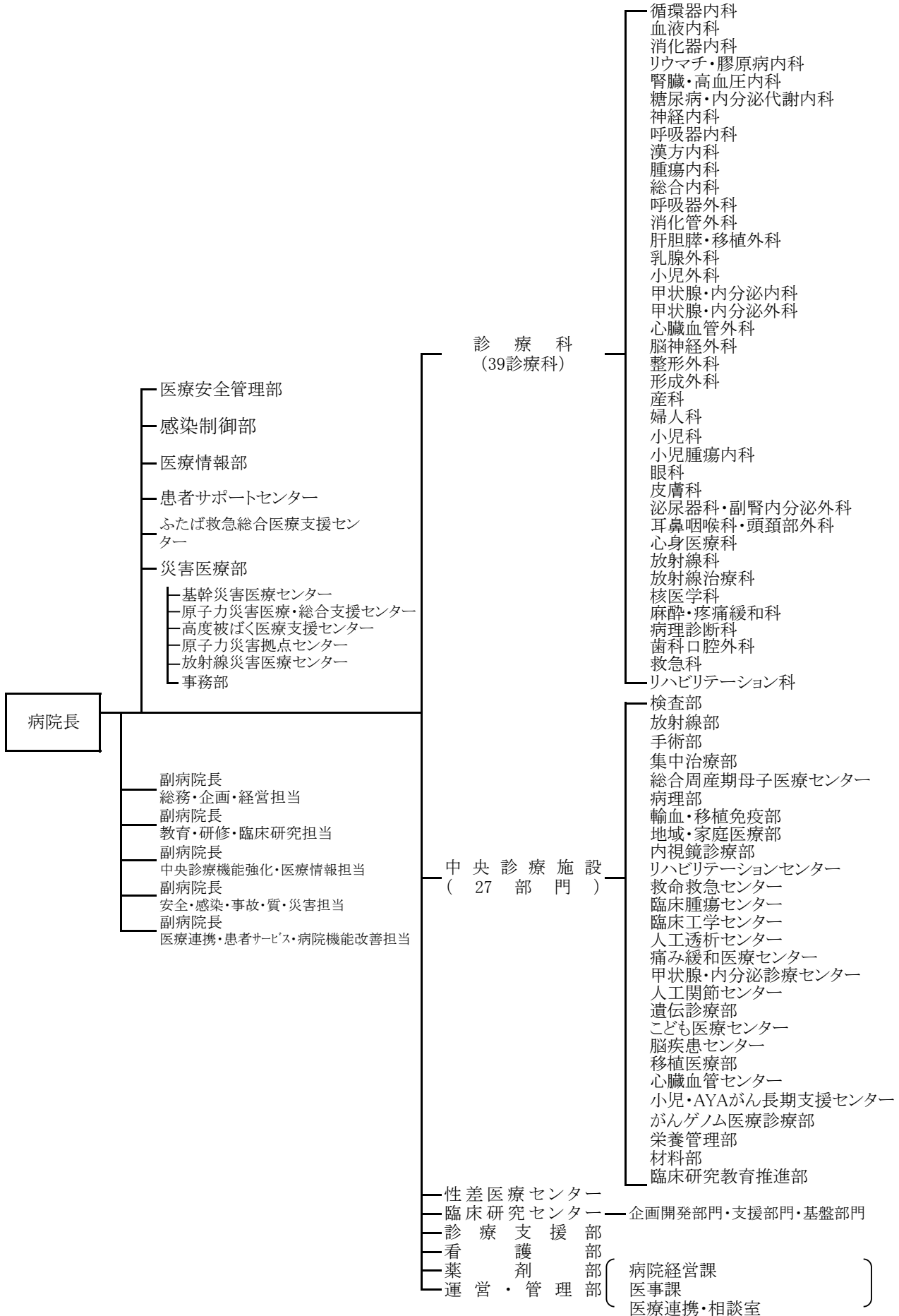
名 称	実施診療科	承認年月日	保険適用年月日
補助人工心臓療法	心臓血管外科	平成5年1月1日	平成6年4月1日
自家末梢血幹細胞移植術	小児科	平成5年7月1日	平成6年4月1日
皮膚の色素異常症に対するルビーレーザー療法	皮膚科	平成5年7月1日	平成8年4月1日
血管内超音波による診断法	心臓血管外科 第一内科	平成7年7月1日 平成8年2月1日	平成8年4月1日
血管内視鏡検査	心臓血管外科	平成8年7月1日	平成12年4月1日
固形腫瘍のDNA診断	第二外科	平成8年7月1日	平成18年4月1日
フローサイトメトリーのTwo-color分析法によるPNHの鑑別診断法	第一内科	平成8年11月1日	平成16年4月1日
実物大臓器立体モデルによる手術計画	皮膚科、脳神経外科、眼科、耳鼻咽喉科、歯科口腔外科、形成外科	平成18年10月1日	平成20年4月1日
超音波骨折治療法 (開放骨折又は粉碎骨折に係るもの)	整形外科	平成19年2月1日	平成20年4月1日
顔面骨又は頭蓋骨の観血的移動術	脳神経外科	平成19年10月1日	平成20年4月1日
抗がん剤感受性試験 (根治度Cの胃がんに対する抗悪性腫瘍剤による治療法の選択のために行うもの)	第一外科、第二内科	平成19年12月1日	平成20年4月1日
超音波骨折治療法 (開放骨折又は粉碎骨折以外のもの)	整形外科	平成19年2月1日	平成24年4月1日
インプラント義歯	歯科口腔外科	平成18年10月1日	平成24年4月1日
光トポグラフィー検査を用いたうつ症状の鑑別診断補助	心身医療科	平成22年11月1日	平成26年4月1日
内視鏡下頸部良性腫瘍摘出術	甲状腺内分泌外科	平成26年10月1日	平成28年4月1日
骨髄微小残存病変量測定	小児腫瘍内科	平成25年4月1日	平成30年4月1日

※ 高度先進医療は、平成18年10月1日より先進医療制度に統合

第2章 附属病院組織・施設

1 附属病院組織図

(平成30年12月1日現在)



2 用地・建物

(1) 名 称 福島県立医科大学附属病院

(2) 用 地 病院面積 129,566.6㎡

(3) 建 物 延床面積 93,832.3㎡

(平成30年12月1日現在)

名 称	建築面積 (㎡)	延床面積 (㎡)	建築年月日	構 造
附 属 病 院 棟 (き ぼ う 棟)	12,502.9	57,134.0	昭和62年3月31日	SRC造 10F・B1F
心 身 医 療 科 棟	1,174.7	1,547.2	〃	RC造 2F
M R I 棟 ・ ハ イ エ ネ ル ギ ー 棟	2,026.0	2,026.0	〃	RC造 1F
北 外 来 棟	996.2	1,833.5	〃	RC造 3F
看 護 師 宿 舎	730.7	2,955.1	〃	RC造 5F
託 児 所	480.8	480.8	〃	RC造 1F
原 子 力 災 害 第 2 次 緊 急 医 療 施 設	351.0	351.0	平成13年3月28日	RC造 1F
救 命 救 急 ・ 機 械 室	133.6	171.0	平成19年9月7日	RC造 2F
へ り ポ ー ト ・ 格 納 庫	378.1	324.2	〃	S造 1F
リ ハ ビ リ テ ー シ ョ ン セ ン タ ー 棟	193.7	333.7	平成21年3月18日	RC造 2F
ふ く し ま い の ち と 未 来 の メ デ ィ カ ル セ ン タ ー 棟 (み ら い 棟)	4,787.0	24,558.6	平成28年10月28日	S造 7F・B1F
手 術 室 棟	568.4	1,880.6	平成29年7月21日	RC造 3F
多 目 的 へ り 格 納 庫	249.3	236.6	平成30年11月27日	S造 1F
計	24,572.3	93,832.3		

第3章 附属病院職員数

1 職員現員数

(平成30年9月1日現在) 単位：人

区 分		人 数	区 分		人 数	
病 診 療 科	院 長	1	医 療 安 全 管 理 部	准 教 授 (部 長)	1	
	教 授	42		看 護 師 長	1	
	准 教 授	25		副 看 護 師 長	1	
	講 師	41		事 務 職 員	2	
	助 教 ・ 助 手	214		感 染 制 御 部	看 護 師 長	1
医 療 技 師	7	看 護 技 師	1			
検 査 部	教 授	1	医 療 情 報 部	准 教 授 (部 長)	1	
	助 教 ・ 助 手	2	患 者 サ ポ ー ト セ ン タ ー	准 教 授 (部 長)	1	
	技 師 長	1		看 護 師 長	2	
	専 門 医 療 技 師	7		副 看 護 師 長	3	
	医 療 技 師	39		看 護 技 師	6	
	専 門 員 (医 療 技 師)	3		ふ た ば 救 急 総 合 医 療 支 援 セ ン タ ー	教 授	1
放 射 線 部	技 師 長	1			教 授 (副 セ ン タ ー 長)	1
	専 門 放 射 線 技 師	6	准 教 授		1	
	放 射 線 技 師	38	講 師		1	
	専 門 員 (放 射 線 技 師)	2	助 教 ・ 助 手	3		
手 術 部	准 教 授 (副 部 長)	1	災 害 医 療 部	教 授	2	
	准 教 授 (部 長)	1		准 教 授	1	
集 中 治 療 部	講 師 (副 部 長)	1		講 師	1	
	助 教 ・ 助 手	3		助 教 ・ 助 手	1	
総 合 周 産 期 母 子 医 療 セ ン タ ー	講 師 (副 部 長)	1		事 務 部 長 員	事 務 部 長 員	1
	講 師	1			事 務 職 員	2
	助 教 ・ 助 手	7	性 差 医 療 セ ン タ ー	教 授 (部 長)	1	
専 門 医 療 技 師	1	助 手 (副 部 長)		1		
病 理 部	医 療 技 師	8	臨 床 研 究 セ ン タ ー	准 教 授 (副 セ ン タ ー 長)	1	
	専 門 員 (臨 床 検 査 技 師)	1		助 手	1	
輸 血 ・ 移 植 免 疫 部	専 門 医 療 技 師	1	看 護 部	部 長	1	
	医 療 技 師	9		副 部 長	5	
内 視 鏡 診 療 部	准 教 授 (部 長)	1		看 護 師 長 ・ 助 産 師 長	27	
	助 手 (副 部 長)	1		副 助 産 師 長	2	
	助 教 ・ 助 手	2		副 看 護 師 長	32	
	医 療 技 師	3		助 産 技 師	38	
リ ハ ビ リ テ ー シ ョ ン セ ン タ ー	技 師 長	1		看 護 技 師	727	
	医 療 技 師	20		専 門 員 (看 護 技 師)	4	
	技 師	4		事 務 職 員	1	
臨 床 腫 瘍 セ ン タ ー	講 師	1		薬 剤 部	部 長	1
	助 手	1			副 部 長	2
臨 床 工 学 セ ン タ ー	事 務 職 員	1			専 門 薬 剤 技 師	6
	技 師 長	1			薬 剤 技 師	39
人 工 透 析 セ ン タ ー	医 療 技 師	18			専 門 員 (技 能 員)	1
	助 教 ・ 助 手	1	事 務 職 員		1	
痛 み 緩 和 医 療 セ ン タ ー	教 授 (部 長)	1	(運 営 ・ 管 理 部)	事 務 局 次 長	1	
	助 教 (副 部 長)	1		課 長	2	
脳 疾 患 セ ン タ ー	准 教 授	1		室 長	1	
	講 師	1		主 幹 兼 副 課 長	3	
材 料 部	技 能 員	1		副 課 長	1	
	准 教 授 (部 長)	1		事 務 職 員	46	
臨 床 研 究 教 育 推 進 部	助 手 (副 部 長)	1		栄 養 技 師	7	
				専 門 員 (栄 養 技 師)	1	
				調 理 員	15	
				専 門 員 (調 理 員)	1	

※ 診療科には、感染制御医学講座、輸血・移植免疫学講座、及び地域・家庭医療学講座の教員を含む。

※ 看護部・薬剤部を除き、部長及び副部長は教員が兼務している。

※ 日勤(育休代替)職員2人(看護部看護技師2人)を除く。

2 診療科別医師・教員数

(平成30年9月1日現在) 単位：人

診療科	病院長	教授	准教授	講師	助教・助手	計	非常勤特別職			合計
							常勤特別職 臨床研修医	非常勤特別職 病院助手	非常勤特別職 専攻医	
病院長	1					1				1
循環器内科		2	1	2	12	17		1	7	25
血液内科		1	1		5	7				7
消化器内科		1	1	3	12	17			2	19
リウマチ・膠原病内科		2	1	1	2	6		1		7
腎臓・高血圧内科		1	1		7	9		3		12
糖尿病・内分泌代謝内科		1		2	8	11		2		13
神経内科		1	1	1	7	10		2	6	18
呼吸器内科		1	1	2	9	13		1	5	19
呼吸器外科		1		1	5	7		2	2	11
肝胆膵・移植外科		1		1	7	9			1	10
小児外科		1		1	1	3		1	1	5
消化管外科		1	1	2	9	13		1	4	18
乳腺外科		1		1	2	4		2	1	7
甲状腺・内分泌外科		1		2	3	6		2	1	9
腫瘍内科		1	1		1	3		1	1	5
総合内科		1			4	5				5
心臓血管外科		1	1	2	7	11				11
脳神経外科		1	1	2	4	8			6	14
整形外科		2	1	1	14	18		12	1	31
形成外科		1	1		3	5		2	3	10
産科		1	1	2	7	11		5	6	22
婦人科		1	2	2	15	20		2	11	33
小児腫瘍科		1	1	1	2	5				5
眼科		1	1	1	9	12		12	8	32
皮膚科		1	1	2	4	8		1	7	16
泌尿器科・副腎内分泌外科		1		2	7	10		4	1	15
耳鼻咽喉科・頭頸部外科		1		3	7	11		3	2	16
心身医療科		1	1	1	6	9		7	10	26
放射線科		1	1		4	6			6	12
放射線治療科		1	1		3	5			1	6
核医学科		1			1	2		1		3
漢方内科								1		1
麻酔・疼痛緩和科		2		1	10	13		1	8	22
病理診断科		1	1		2	4		1	5	10
歯科口腔外科			1		3	4	1	3	3	11
救急科		1			7	8		9		17
リハビリテーション科		1			2	3				3
検査部		1			2	3				3
手術部			1			1				1
集中治療部			1	1	3	5				5
総合周産期母子医療センター				2	7	9				9
地域・家庭医療部		1		1	2	4				4
輸血・移植免疫部		1	1			2				2
内視鏡診療部			1		3	4				4
臨床腫瘍センター				1	1	2				2
人工透析センター					1	1				1
痛み緩和医療センター		1			1	2				2
脳疾患センター			1	1		2				2
臨床研究教育推進部			1		1	2				2
医療安全管理部			1			1				1
感染制御部(臨床講座含む)		1		1	1	3				3
医療情報部			1			1				1
患者サポートセンター			1			1				1
ふたば救急総合医療支援センター		2	1	1	3	7				7
災害医療部		2	1	1	1	5				5
性差医療センター		1			1	2		2		4
臨床研究センター			1		1	2				2
臨床研修医							37			37
計	1	49	36	48	239	373	38	85	109	605

※ 常勤特別職の臨床研修医は、スーパーローテーションのため各診療科に属していない。

※ 病院助手には、研修歯科医を含む。

○認定医・指導医・専門医数

単位：人

	認定医	指導医	専門医	延人数計
常勤(助手以上)	224	171	508	903
非常勤(病院助手)	33	20	102	155

※ 常勤は4月1日現在、非常勤は8月31日現在

3 看護職員数

(平成30年9月1日現在) 単位：人

所 属	看護部長	看護部副部長	助産師長	看護師長	副助産師長	副看護師長	主任助産技師兼看護技師	主任看護技師	副主任助産技師兼看護技師	副主任看護技師	助産技師兼看護技師	看護技師	専門員(看護技師)	計	
看護部事務室	1	5	0	2	0	2	0	1	0	0	0	1	0	12	
きぼう棟外来	0	0	0	1	0	3	0	20	0	20	0	6	3	53	
きぼう棟2階北病棟	0	0	0	1	0	1	0	9	0	4	0	1	0	16	
きぼう棟5階東病棟	0	0	0	1	0	1	0	8	0	4	0	19	0	33	
きぼう棟5階西病棟	0	0	0	1	0	1	0	4	0	4	0	24	0	34	
きぼう棟6階東病棟	0	0	0	1	0	1	0	9	0	3	0	13	0	27	
きぼう棟7階東病棟	0	0	0	1	0	1	0	4	0	7	0	24	0	37	
きぼう棟8階東病棟	0	0	0	1	0	1	0	9	0	3	0	16	0	30	
きぼう棟8階西病棟	0	0	0	1	0	1	0	7	0	8	0	18	0	35	
きぼう棟9階東病棟	0	0	0	1	0	2	0	6	0	3	0	14	1	27	
きぼう棟9階西病棟	0	0	0	1	0	1	0	9	0	3	0	21	0	35	
きぼう棟10階東病棟	0	0	0	1	0	1	0	6	0	8	0	19	0	35	
心身医療科病棟	0	0	0	1	0	1	0	6	0	1	0	9	0	18	
3階東フロア	手術部	0	0	0	1	0	3	0	16	0	16	0	27	0	63
	集中治療部	0	0	0	1	0	1	0	11	0	8	0	21	0	42
みらい棟災害医療・高度救命救急センター(ICU/CCU部門)	0	0	0	1	0	1	0	7	0	7	0	17	0	33	
みらい棟災害医療・高度救命救急センター(HCU/救急外来部門)	0	0	0	1	0	1	0	6	0	12	0	20	0	40	
みらい棟外来	0	0	0	2	0	2	1	8	1	5	0	3	0	22	
みらい棟3階東病棟	0	0	1	0	2	0	13	3	4	1	19	2	0	45	
みらい棟総合周産期母子医療支援センター	0	0	1	0	0	2	0	13	0	10	0	38	0	64	
みらい棟4階東病棟	0	0	0	1	0	1	0	7	0	4	0	13	0	26	
みらい棟4階西病棟	0	0	0	1	0	1	0	6	0	4	0	15	0	27	
みらい棟5階東病棟	0	0	0	1	0	1	0	7	0	3	0	19	0	31	
みらい棟5階西病棟	0	0	0	1	0	1	0	7	0	7	0	9	0	25	
みらい棟P I C U	0	0	0	1	0	1	0	8	0	6	0	10	0	26	

※ 看護部のみ計上。他に、医療安全管理部に看護師長1人・副看護師長1人、感染制御部に看護師長1人・副主任看護技師1人、患者サポートセンターに看護師長2人、副看護師長3人、主任看護技師3人、副主任看護技師2人、看護技師1人、計11人の看護職員を配置。

※ 日勤(育休代替)職員2人を除く。

第4章 統 計

1 患者の状況及び病床の利用状況

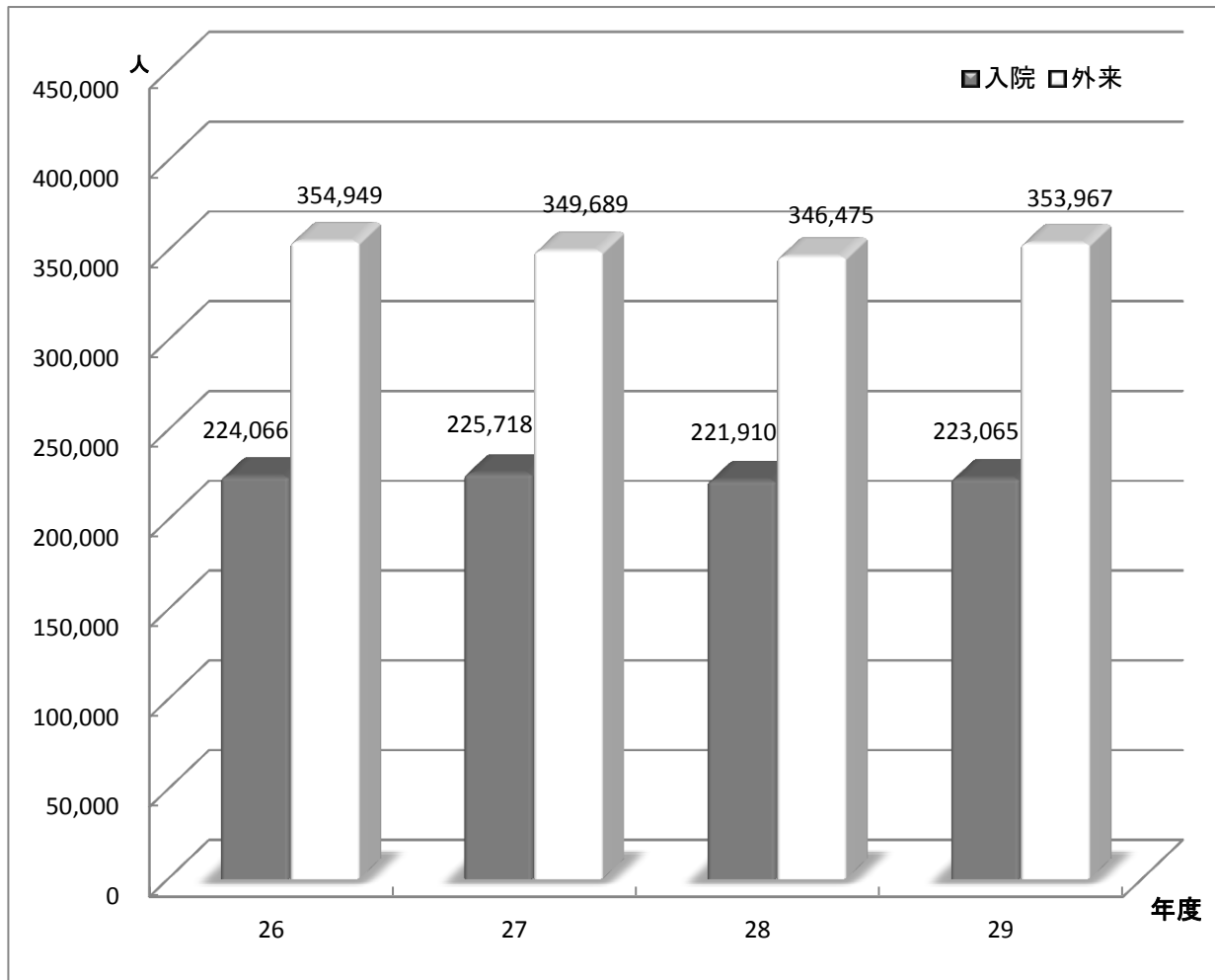
(1) 入院・外来別延患者数

附表1 入院・外来別延患者数及び1日平均患者数

年度	入 院				外 来			
	延患者数	暦日数	1日平均患者数	指数	延患者数	診療日数	1日平均患者数	指数
26	224,066	365	614	100.0	354,949	244	1,455	100.0
27	225,718	366	617	100.5	349,689	243	1,439	98.9
28	221,910	365	608	99.0	346,475	243	1,426	98.0
29	223,065	365	611	99.6	353,967	244	1,451	99.7

※ 「指数」は、平成26年度の1日平均患者数を100としたもの。

図1 入院・外来別延患者数



附表2 診療科別入院・外来延患者数

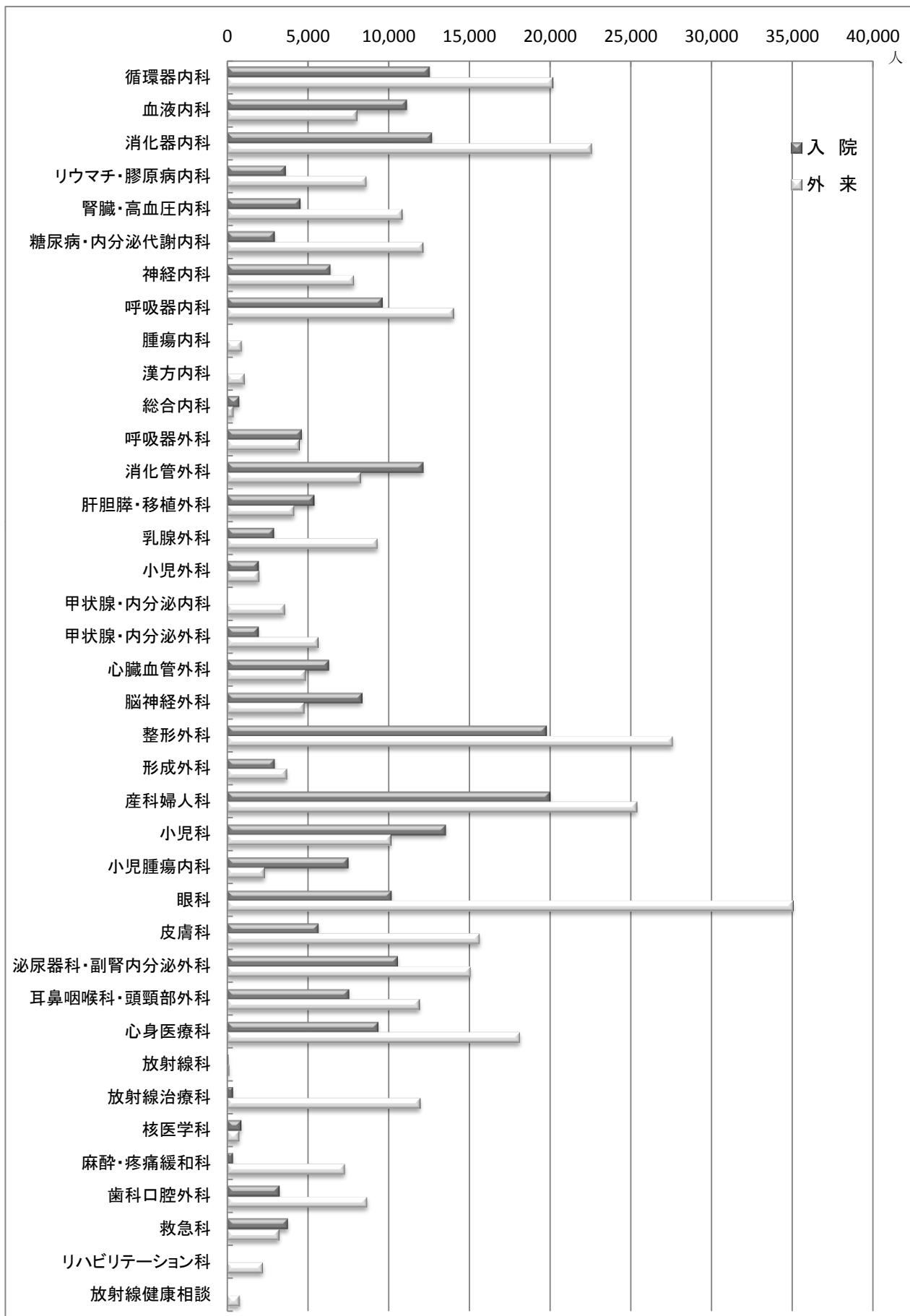
<入院>

<外来>

診療科	平成26年度		平成27年度		平成28年度		平成29年度		診療科	平成26年度		平成27年度		平成28年度		平成29年度		
	人	構成比 %	人	構成比 %	人	構成比 %	人	構成比 %		人	構成比 %	人	構成比 %	人	構成比 %	人	構成比 %	
循環器内科	12,361	5.1	12,376	5.5	11,606	5.2	12,498	5.6	循環器内科	21,263	6.0	20,922	6.0	20,238	5.7	20,165	5.7	
血液内科	12,511	5.1	11,993	5.3	10,953	4.9	11,104	5.0	血液内科	6,846	1.9	7,546	2.2	7,977	2.3	8,048	2.3	
消化器内科	13,896	5.7	13,232	5.9	12,872	5.8	12,652	5.7	消化器内科	21,270	6.0	22,208	6.4	22,645	6.4	22,560	6.4	
リウマチ・膠原病内科	3,798	1.6	4,088	1.8	3,389	1.5	3,605	1.6	リウマチ・膠原病内科	8,345	2.4	8,574	2.5	8,200	2.4	8,637	2.4	
腎臓・高血圧内科	6,877	2.8	5,736	2.5	5,962	2.7	4,526	2.0	腎臓・高血圧内科	11,028	3.1	10,825	3.1	10,820	3.1	10,859	3.1	
糖尿病・内分泌代謝内科	4,763	2.0	4,171	1.8	3,822	1.7	2,933	1.3	糖尿病・内分泌代謝内科	19,948	5.6	18,518	5.3	15,675	3.4	12,145	3.4	
神経内科	7,094	2.9	6,122	2.7	5,794	2.6	6,390	2.9	神経内科	8,611	2.4	8,349	2.4	8,132	2.2	7,869	2.2	
呼吸器内科	10,408	4.3	10,644	4.7	10,847	4.9	9,582	4.3	呼吸器内科	13,402	3.8	13,888	4.0	14,123	4.0	14,037	4.0	
総合内科	-	-	-	-	-	-	752	0.3	腫瘍内科	21	0.0	394	0.1	705	0.3	912	0.3	
呼吸器外科	5,139	2.1	5,202	2.3	5,056	2.3	4,620	2.1	漢方内科	262	0.1	757	0.2	915	0.3	1,085	0.3	
消化管外科	9,447	3.9	12,021	5.3	11,978	5.4	12,112	5.4	総合内科	-	-	-	-	62	0.1	401	0.1	
肝胆膵・移植外科	7,051	2.9	6,674	3.0	6,579	2.9	5,370	2.4	呼吸器外科	4,452	1.3	4,632	1.3	4,142	1.3	4,492	1.3	
乳腺外科	3,009	1.2	3,651	1.6	3,178	1.4	2,888	1.3	消化管外科	6,753	1.9	7,293	2.1	7,778	2.3	8,286	2.3	
小児外科	1,522	0.6	1,802	0.8	1,704	0.8	1,952	0.9	肝胆膵・移植外科	3,951	1.1	4,379	1.3	3,998	1.2	4,170	1.2	
甲状腺・内分泌外科	1,738	0.7	1,543	0.7	1,796	0.8	1,947	0.9	乳腺外科	7,433	2.1	7,896	2.3	8,671	2.6	9,320	2.6	
心臓血管外科	7,043	2.9	7,437	3.3	6,166	2.8	6,282	2.8	小児外科	1,397	0.4	1,536	0.4	1,789	0.6	1,996	0.6	
脳神経外科	7,491	3.1	7,574	3.4	8,297	3.7	8,337	3.7	甲状腺・内分泌内科	-	-	-	-	816	1.0	3,584	1.0	
整形外科	20,344	8.3	18,244	8.1	18,754	8.4	19,720	8.8	甲状腺・内分泌外科	5,998	1.7	5,880	1.7	5,470	1.6	5,661	1.6	
形成外科	2,969	1.2	3,479	1.5	2,848	1.3	2,948	1.3	心臓血管外科	4,956	1.4	4,971	1.4	4,921	1.4	4,868	1.4	
産科婦人科	19,158	7.8	22,030	9.8	20,364	9.1	19,932	8.9	脳神経外科	4,338	1.2	4,438	1.3	4,452	1.4	4,788	1.4	
内訳	産科	9,770	4.0	10,126	4.5	9,197	4.1	9,415	4.2	整形外科	27,332	7.7	27,092	7.7	26,634	7.8	27,585	7.8
	婦人科	9,388	3.8	11,904	5.3	11,167	5.0	10,517	4.7	形成外科	4,590	1.3	4,710	1.3	4,284	1.0	3,708	1.0
小児科	11,258	4.6	10,127	4.5	9,856	4.4	13,513	6.1	産科婦人科	24,921	7.0	24,945	7.1	24,547	7.2	25,357	7.2	
小児腫瘍内科	6,190	2.5	6,348	2.8	7,960	3.6	7,493	3.4	小児科	8,776	2.5	8,829	2.5	9,453	2.9	10,157	2.9	
眼科	10,143	4.2	10,557	4.7	9,600	4.3	10,154	4.6	小児腫瘍内科	1,717	0.5	2,258	0.6	2,063	0.7	2,339	0.7	
皮膚科	5,975	2.4	6,855	3.0	6,845	3.1	5,653	2.5	眼科	34,068	9.6	32,570	9.3	33,418	9.9	35,033	9.9	
泌尿器科・副腎内分泌外科	9,309	3.8	9,899	4.4	11,291	5.1	10,544	4.7	皮膚科	13,061	3.7	13,859	4.0	15,000	4.4	15,647	4.4	
耳鼻咽喉科・頭頸部外科	10,372	4.2	9,333	4.1	9,799	4.4	7,533	3.4	泌尿器科・副腎内分泌外科	14,621	4.1	14,256	4.1	14,201	4.3	15,082	4.3	
心身医療科	7,941	3.3	7,532	3.3	6,925	3.1	9,333	4.2	耳鼻咽喉科・頭頸部外科	13,432	3.8	13,797	3.9	12,871	3.4	11,919	3.4	
放射線科	122	0.0	14	0.0	55	0.0	85	0.0	心身医療科	20,592	5.8	20,040	5.7	18,351	5.1	18,142	5.1	
放射線治療科	-	-	-	-	67	0.0	356	0.2	放射線科	4,189	1.2	270	0.1	349	0.0	136	0.0	
核医学科	286	0.1	320	0.1	623	0.3	879	0.4	放射線治療科	8,011	2.3	11,242	3.2	10,769	3.4	11,964	3.4	
麻酔・疼痛緩和科	565	0.2	373	0.2	376	0.2	365	0.2	核医学科	-	-	-	-	76	0.2	769	0.2	
歯科口腔外科	2,039	0.8	2,920	1.3	2,546	1.1	3,239	1.5	麻酔・疼痛緩和科	7,638	2.2	7,321	2.1	7,106	2.1	7,299	2.1	
救急科	3,247	1.3	3,421	1.5	4,002	1.8	3,768	1.7	歯科口腔外科	9,384	2.6	9,605	2.7	9,446	2.5	8,687	2.5	
(結核)	(1,909)	(0.8)	(1,602)	(0.7)	(1,698)	(0.8)	(1,639)	(0.7)	救急科	2,926	0.8	3,294	0.9	3,180	0.9	3,235	0.9	
(ICU)	(2,024)	(0.8)	(2,287)	(1.0)	(2,315)	(1.0)	(3,366)	(1.5)	リハビリテーション科	417	0.1	1,926	0.6	2,080	0.6	2,232	0.6	
(NICU)	(4,099)	(1.7)	(4,134)	(1.8)	(4,606)	(2.1)	(7,086)	(3.2)	放射線健康相談	406	0.1	669	0.2	1,118	0.2	793	0.2	
(MFICU)	(1,157)	(0.5)	(1,482)	(0.7)	(1,073)	(0.5)	(1,263)	(0.6)										
(救命救急センター)	(5,385)	(2.2)	(5,535)	(2.5)	(5,469)	(2.5)	(5,503)	(2.5)										
合計	224,066	100.0	225,718	100.0	221,910	100.0	223,065	100.0	合計	354,949	100.0	349,689	100.0	346,475	100.0	353,967	100.0	

※ 結核・ICU・NICU (GCU含)・MFICU・救命救急センターは再掲

図2 診療科別入院・外来延患者数（平成29年度）



(2) 入院・外来別1日平均患者数

附表3 診療科別入院・外来1日平均患者数

単位：人

診療科	入院				外来			
	平成 26年度	平成 27年度	平成 28年度	平成 29年度	平成 26年度	平成 27年度	平成 28年度	平成 29年度
循環器内科	34	34	32	34	87	86	83	83
血液内科	34	33	30	30	28	31	33	33
消化器内科	38	36	35	35	87	91	93	92
リウマチ・膠原病内科	10	11	9	10	34	35	34	35
腎臓・高血圧内科	19	16	16	12	45	45	45	45
糖尿病・内分泌代謝内科	13	11	10	8	82	76	65	50
神経内科	19	17	16	18	35	34	33	32
呼吸器内科	29	29	30	26	55	57	58	58
腫瘍内科	0	0	0	0	0	2	3	4
漢方内科	0	0	0	0	1	3	4	4
総合内科	-	-	0	2	-	-	0	2
呼吸器外科	14	14	14	13	18	19	17	18
消化管外科	26	33	33	33	28	30	32	34
肝胆膵・移植外科	19	18	18	15	16	18	16	17
乳腺外科	8	10	9	8	30	32	36	38
小児外科	4	5	5	5	6	6	7	8
甲状腺・内分泌内科	-	-	0	0	-	-	3	15
甲状腺・内分泌外科	5	4	5	5	25	24	23	23
心臓血管外科	19	20	17	17	20	20	20	20
脳神経外科	21	21	23	23	18	18	18	20
整形外科	56	50	51	54	112	111	110	113
形成外科	8	10	8	8	19	19	18	15
産科婦人科	52	60	56	55	102	103	101	104
内 産科 産科	27	28	25	26	-	-	-	-
	26	33	31	29	-	-	-	-
小児科	31	28	27	37	36	36	39	42
小児腫瘍内科	17	17	22	21	7	9	8	10
眼科	28	29	26	28	140	134	138	144
皮膚科	16	19	19	15	54	57	62	64
泌尿器科・副腎内分泌外科	26	27	31	29	60	59	58	62
耳鼻咽喉科・頭頸部外科	28	26	27	21	55	57	53	49
心身医療科	22	21	19	26	84	82	76	74
放射線科	0	0	0	0	17	1	1	1
放射線治療科	1	1	2	1	33	46	44	49
核医学科	-	-	0	2	-	-	0	3
麻酔・疼痛緩和科	2	1	1	1	31	30	29	30
歯科口腔外科	6	8	7	9	38	40	39	36
救急科	9	9	11	10	12	14	13	13
リハビリテーション科	0	0	0	0	2	8	9	9
放射線健康相談	-	-	-	-	2	3	5	3
合計	666	677	664	666	1419	1439	1426	1451

附表4 月別1日平均入院患者数

単位：人

年度	4月	5月	6月	7月	8月	9月	10月	11月	12月	1月	2月	3月	平均
平成26年度	614	563	605	611	573	618	629	646	615	572	663	665	614
平成27年度	635	581	622	612	573	603	629	638	616	600	646	648	617
平成28年度	634	589	664	644	610	609	594	573	580	551	632	620	608
平成29年度	593	588	629	630	572	609	625	625	626	603	622	612	611

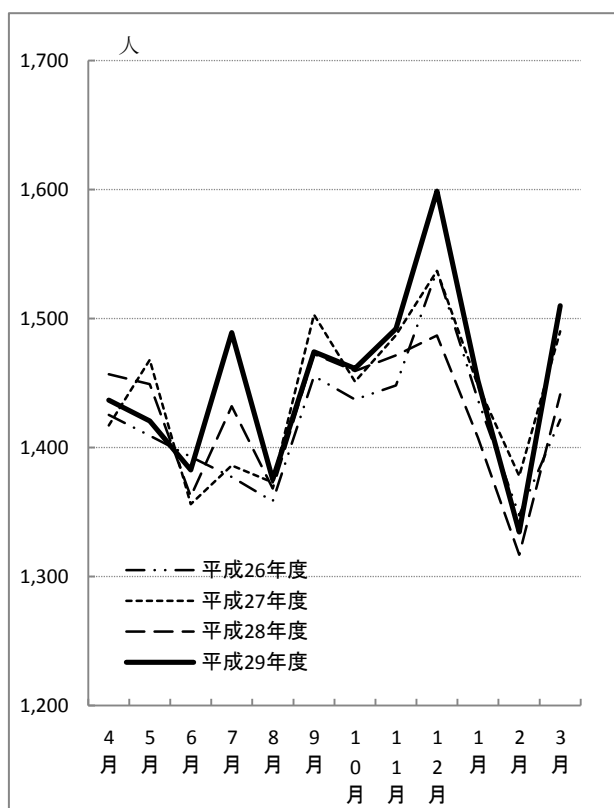
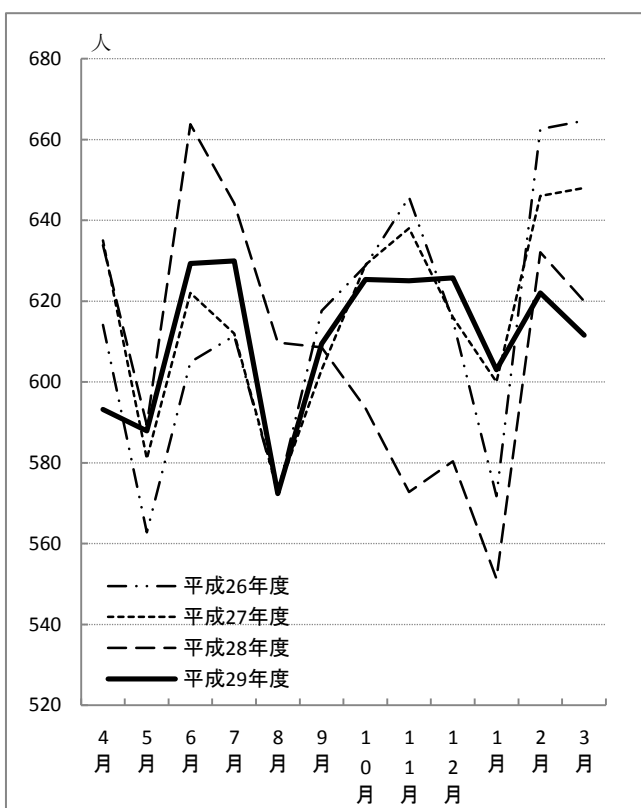
附表5 月別1日平均外来患者数

単位：人

年度	4月	5月	6月	7月	8月	9月	10月	11月	12月	1月	2月	3月	平均
平成26年度	1,425	1,409	1,393	1,377	1,358	1,455	1,437	1,448	1,537	1,437	1,347	1,421	1,419
平成27年度	1,417	1,468	1,356	1,386	1,373	1,503	1,451	1,487	1,537	1,448	1,378	1,490	1,439
平成28年度	1,457	1,449	1,362	1,432	1,368	1,472	1,459	1,472	1,487	1,408	1,317	1,441	1,426
平成29年度	1,437	1,421	1,383	1,489	1,375	1,474	1,461	1,492	1,599	1,452	1,334	1,510	1,451

図3 月別1日平均入院患者数

図4 月別1日平均外来患者数



(3) 病類別入院患者延数

附表6 病類別入院患者延数

年 度	一般疾病		結核		感 染		心身医療		合 計	
	人	構成比 %	人	構成比 %	人	構成比 %	人	構成比 %	人	構成比 %
26	214,205	95.6	1,909	0.9	11	0.0	7,941	3.5	224,066	100.0
27	216,584	96.0	1,602	0.7	2	0.0	7,530	3.3	225,718	100.0
28	213,289	96.3	1,698	0.7	0	0.0	6,923	3.0	221,910	100.0
29	212,093	95.1	1,639	0.7	0	0.0	9,333	4.2	223,065	100.0

(4) 外来患者の新患割合及び通院日数

附表7 診療科別新患割合 (単位:%)

年 度	26	27	28	29
循環器内科	3.3	3.5	3.4	3.4
血液内科	2.5	2.1	2.3	2.1
消化器内科	4.2	4.2	4.1	3.8
リウマチ・膠原病内科	2.1	1.9	2.1	2.0
腎臓・高血圧内科	2.3	2.4	2.2	2.4
糖尿病・内分泌代謝内科	1.0	1.1	0.9	0.9
神経内科	3.3	3.7	3.4	3.8
呼吸器内科	3.7	3.4	3.2	3.1
腫瘍内科	4.8	0.3	0.3	0.5
漢方内科	5.3	3.3	2.1	2.1
総合内科	-	-	19.4	21.2
呼吸器外科	2.3	2.7	1.5	2.0
消化管外科	2.6	2.9	2.4	2.5
肝胆膵・移植外科	2.7	1.9	2.4	2.2
乳腺外科	2.0	2.5	1.9	2.1
小児外科	13.7	7.0	8.0	6.6
甲状腺・内分泌内科	-	-	4.5	3.6
甲状腺・内分泌外科	2.2	3.4	3.2	3.3
心臓血管外科	3.9	3.6	3.3	2.7
脳神経外科	6.0	6.0	5.9	5.2
整形外科	6.2	5.2	5.2	5.2
形成外科	6.1	6.3	6.5	6.5
産科婦人科	4.7	4.7	4.6	4.0
小児科	8.8	8.7	9.0	9.3
小児腫瘍内科	2.4	2.3	4.0	2.2
眼 科	6.1	6.2	6.0	6.0
皮膚科	6.0	6.0	5.3	4.9
泌尿器科・副腎内分泌外科	3.8	3.5	3.5	3.5
耳鼻咽喉科・頭頸部外科	8.5	8.4	8.5	8.2
心身医療科	1.0	1.3	1.0	1.0
放射線科	4.0	39.6	49.3	9.6
放射線治療科	1.4	1.0	1.1	1.1
核医学科	-	-	15.8	25.4
麻酔・疼痛緩和科	0.5	0.5	0.6	0.6
歯科口腔外科	16.0	15.4	15.7	17.9
救 急 科	70.2	68.5	67.1	63.5
リハビリテーション科	0.0	0.1	0.0	0.0
放射線健康相談	19.5	6.9	5.5	5.3
平 均	5.0	4.9	4.8	4.7

附表8 診療科別患者1人平均通院日数 (単位:日)

年 度	27	28	28	29
循環器内科	30.4	28.9	29.2	29.7
血液内科	40.3	47.8	42.9	46.8
消化器内科	23.6	23.8	24.7	26.0
リウマチ・膠原病内科	47.4	52.9	48.5	49.1
腎臓・高血圧内科	44.1	41.8	45.7	42.4
糖尿病・内分泌代謝内科	100.7	90.8	108.1	111.4
神経内科	29.9	27.1	29.5	26.6
呼吸器内科	26.8	29.2	31.3	32.0
腫瘍内科	21.0	394.0	352.5	182.4
漢方内科	18.7	30.3	48.2	47.2
総合内科	-	-	5.2	4.7
呼吸器外科	43.2	37.7	67.9	48.8
消化管外科	39.0	34.6	41.2	39.5
肝胆膵・移植外科	36.6	53.4	42.5	46.3
乳腺外科	49.6	39.5	52.2	47.8
小児外科	7.3	14.2	12.5	15.1
甲状腺・内分泌内科	-	-	22.1	27.6
甲状腺・内分泌外科	46.1	29.5	30.9	30.4
心臓血管外科	25.9	27.8	30.2	36.6
脳神経外科	16.7	16.6	17.0	19.2
整形外科	16.1	19.1	19.3	19.4
形成外科	16.5	15.8	15.5	15.4
産科婦人科	21.1	21.2	21.6	25.2
小児科	11.4	11.5	11.1	10.8
小児腫瘍内科	41.9	43.4	24.9	45.0
眼 科	16.4	16.2	16.7	16.6
皮膚科	16.8	16.8	18.9	20.6
泌尿器科・副腎内分泌外科	26.3	28.2	28.9	28.7
耳鼻咽喉科・頭頸部外科	11.8	11.8	11.7	12.2
心身医療科	99.0	77.4	98.7	97.5
放射線科	25.2	2.5	2.0	10.5
放射線治療科	70.9	95.3	91.3	94.2
核医学科	-	-	6.3	3.9
麻酔・疼痛緩和科	186.3	183.0	177.7	165.9
歯科口腔外科	6.3	6.5	6.4	5.6
救 急 科	1.4	1.5	1.5	1.6
リハビリテーション科	-	0.0	-	-
放射線健康相談	5.1	14.5	18.3	18.9
平 均	20.2	20.4	20.7	21.1

(5) 看護職員1人1日平均受持患者数

附表9 病棟別看護職員1人1日平均受持患者数

単位：人

年度	2階北	3階西	MFICU	NICU	ICU	救命救急	4階西	5階東	5階西	6階東	6階西	7階東	7階西	8階東	8階西
26	0.5	1.0		0.4	0.2	0.3	1.2	1.5	1.5	1.5	1.3	1.3	1.5	1.7	1.6
27	0.5	0.8		0.3	0.2	0.3	1.1	1.4	1.3	1.5	1.5	1.2	1.4	1.4	1.5
28	0.6	0.7		0.3	0.2	0.2	1.2	1.3	1.2	1.5	1.5	1.1	1.3	1.7	1.4
29	0.6	—		—	0.1	—	—	1.2	1.4	1.5	—	1.2	—	1.5	1.4
年度	9階東	9階西	10階東	10階西	みらい棟救急	みらい棟3階東	みらい棟MFICU	みらい棟NICU	みらい棟4階東	みらい棟4階西	みらい棟5階東	みらい棟5階西	みらい棟PICU	心身医療	平均
26	1.4	1.5	1.4	1.5	—	—	—	—	—	—	—	—	—	1.3	1.1
27	1.0	1.3	1.2	1.2	—	—	—	—	—	—	—	—	—	1.1	1.0
28	1.1	1.4	1.2	1.1	0.2	0.6	0.3	1.5	1.1	1.0	0.7	0.7	1.0	1.0	
29	1.3	1.3	1.2	—	0.2	0.5	0.3	1.5	1.2	0.9	0.7	0.1	1.4	0.9	

(6) 病床利用率及び回転数

附表10 病棟別病床利用率

単位：%

年度	2階北	3階西	MFICU	NICU	ICU	救命救急	4階西	5階東	5階西	6階東	6階西	7階東	7階西	8階東	8階西
26	38.0	72.2	61.8		68.4	67.2	77.4	73.6	88.5	64.1	71.1	75.1	85.1	78.0	93.6
27	40.1	73.9	65.8		76.9	68.5	71.4	72.7	84.4	65.0	81.0	74.3	81.4	77.1	91.9
28	39.5	81.7	45.5	74.5	79.3	75.3	83.7	81.0	90.5	76.6	87.3	79.3	86.0	88.0	96.3
29	40.1	—	—	—	77.2	—	—	81.3	93.1	83.4	—	87.5	—	92.7	97.4
年度	9階東	9階西	10階東	10階西	みらい棟救急	みらい棟3階東	みらい棟MFICU	みらい棟NICU	みらい棟4階東	みらい棟4階西	みらい棟5階東	みらい棟5階西	みらい棟PICU	心身医療	平均
26	76.6	81.8	85.5	77.4	—	—	—	—	—	—	—	—	—	42.8	73.7
27	76.5	88.6	86.8	70.5	—	—	—	—	—	—	—	—	—	40.6	73.9
28	85.1	91.5	88.3	71.7	70.3	64.8	58.6	73.6	84.6	63.2	84.8	77.6	54.7	38.7	78.1
29	86.8	93.1	90.0	—	71.8	75.1	57.7	71.9	86.1	68.4	75.0	81.1	60.7	52.2	80.9

附表11 病棟別病床回転数

単位：回

年度	2階北	3階西	MFICU	NICU	ICU	救命救急	4階西	5階東	5階西	6階東	6階西	7階東	7階西	8階東	8階西
26	20.0	37.3	16.2		11.0	53.5	21.8	27.8	17.1	48.9	39.0	15.2	15.2	33.4	19.7
27	15.3	36.6	14.9		10.2	59.5	27.8	29.6	19.5	50.7	38.4	16.9	22.6	33.8	22.0
28	13.2	33.5	18.2	5.7	6.7	52.1	24.3	25.5	19.6	45.1	32.3	16.1	21.2	29.4	22.3
29	14.3	—	—	—	10.5	—	—	29.0	19.5	47.4	—	15.3	—	26.4	28.7
年度	9階東	9階西	10階東	10階西	みらい棟救急	みらい棟3階東	みらい棟MFICU	みらい棟NICU	みらい棟4階東	みらい棟4階西	みらい棟5階東	みらい棟5階西	みらい棟PICU	心身医療	平均
26	29.3	24.9	27.6	13.6	—	—	—	—	—	—	—	—	—	12.7	25.6
27	30.3	21.7	27.5	12.9	—	—	—	—	—	—	—	—	—	12.0	26.7
28	28.7	19.4	28.7	13.4	55.3	38.4	11.0	8.8	33.5	18.9	21.1	36.5	10.9	10.6	25.1
29	28.7	20.7	27.4	—	50.7	35.1	15.7	7.0	34.8	17.7	26.4	35.8	9.7	10.4	27.0

※平成28年12月23日に、きぼう棟3階西・4階西・6階西・7階西・10階西、NICU、MFICU、救命救急センターを廃止し、みらい棟各病棟を新設。

(7) 紹介率及び逆紹介率

附表12 紹介率

単位：%

年度	4月	5月	6月	7月	8月	9月	10月	11月	12月	1月	2月	3月	平均
平成26年度	82.9	83.9	81.3	79.0	81.8	83.3	83.4	85.6	83.6	83.4	85.0	81.3	82.9
平成27年度	87.0	85.0	82.1	81.9	80.6	88.0	84.4	87.3	84.5	86.2	84.3	83.8	84.3
平成28年度	86.4	86.3	86.5	87.6	86.5	88.1	89.1	86.3	86.6	91.0	88.0	85.4	87.3
平成29年度	90.9	87.1	87.1	87.2	92.6	86.0	90.7	87.4	90.4	92.1	89.1	87.3	88.9

※ 紹介率 = (他からの紹介患者数 + 救急搬送患者数) ÷ (初診患者数 - 初診患者のうち休日・夜間受診者数)

附表13 逆紹介率

単位：%

年度	4月	5月	6月	7月	8月	9月	10月	11月	12月	1月	2月	3月	平均
平成26年度	69.7	60.5	66.7	59.5	57.6	59.6	62.8	69.3	65.2	56.1	59.5	68.7	62.9
平成27年度	66.6	68.5	59.6	62.0	56.2	68.6	61.5	65.7	72.8	62.7	66.3	74.7	65.3
平成28年度	76.4	68.1	64.3	71.9	68.7	72.7	70.8	70.9	72.5	67.5	68.0	77.1	70.7
平成29年度	66.5	59.4	59.8	87.2	65.1	64.5	60.9	62.3	82.2	65.6	67.1	73.6	67.8

※ 逆紹介率 = 他への紹介患者数 ÷ (初診患者数 - 初診患者のうち休日・夜間受診者数)

図5 紹介率

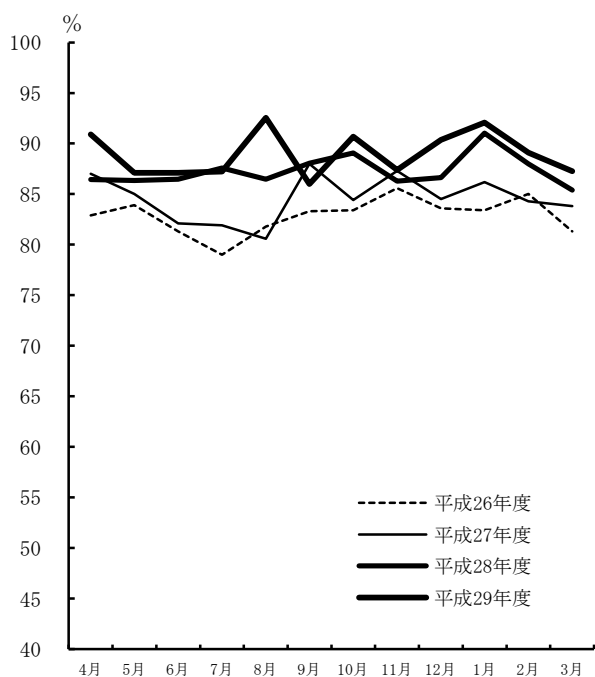
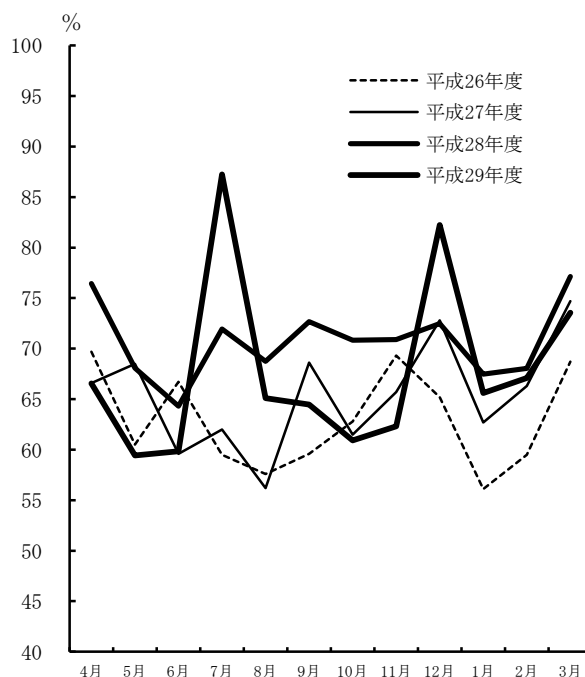


図6 逆紹介率



2 診療（稼働額）の状況

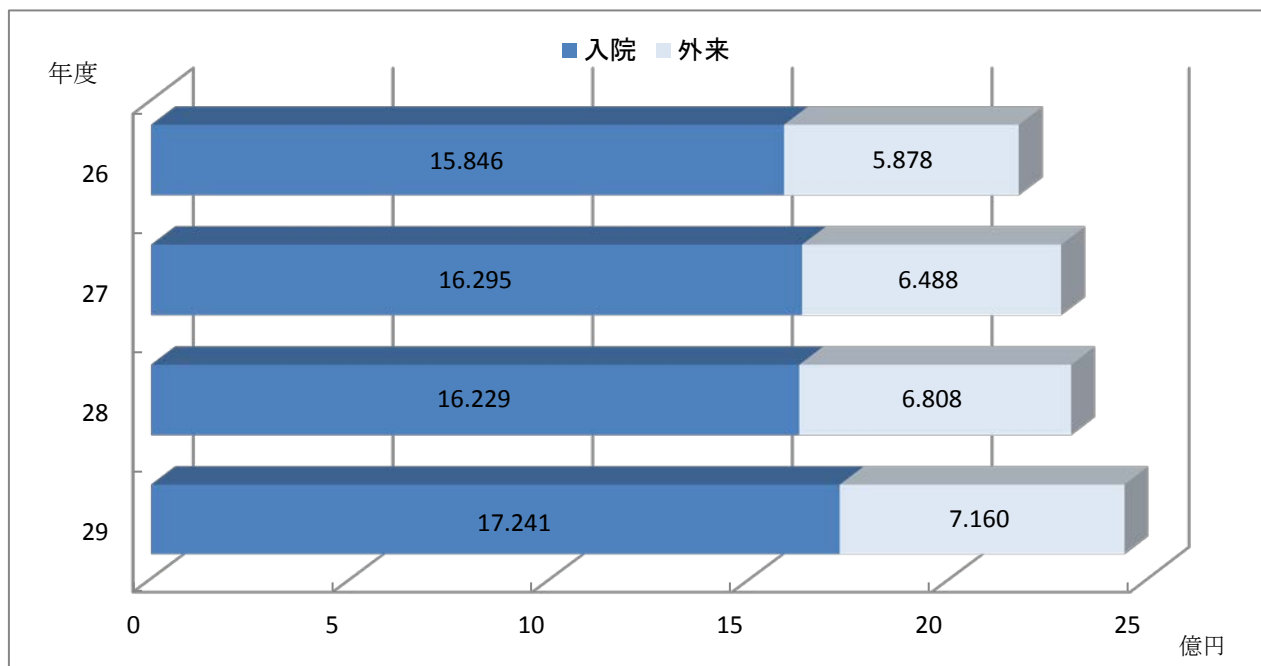
(1) 入院・外来別診療稼働額

附表14 入院・外来別診療稼働額

年度	入 院		外 来		合 計	
	円	指数	円	指数	円	指数
26	15,846,461,402	100.0	5,877,896,226	100.0	21,724,357,628	100.0
27	16,295,093,656	102.8	6,488,186,163	110.4	22,783,279,819	104.9
28	16,229,153,611	102.4	6,807,727,874	115.8	23,036,881,485	106.0
29	17,240,515,906	108.8	7,160,238,594	121.8	24,400,754,500	112.3

※ 「指数」は、平成26年度=100

図7 入院・外来別診療稼働額



附表15 診療科別入院診療稼働額

診療科	平成26年度		平成27年度		平成28年度		平成29年度	
	千円	構成比 %	千円	構成比 %	千円	構成比 %	千円	構成比 %
循環器内科	1,662,408	10.5	1,636,905	10.0	1,585,835	9.2	1,812,518	10.5
血液内科	961,696	6.1	957,147	5.9	874,026	5.1	1,041,465	6.0
消化器内科	793,692	5.0	770,933	4.7	768,480	4.5	762,184	4.4
リウマチ・膠原病内科	152,113	1.0	164,272	1.0	145,044	0.8	156,630	0.9
腎臓・高血圧内科	316,124	2.0	273,296	1.7	277,871	1.6	219,983	1.3
糖尿病・内分泌代謝内科	187,059	1.2	169,746	1.0	198,414	1.2	153,747	0.9
神経内科	299,479	1.9	266,748	1.6	255,930	1.5	285,930	1.7
呼吸器内科	424,368	2.7	445,106	2.7	471,221	2.7	417,352	2.4
総合内科	-	-	-	-	-	-	46,085	0.3
呼吸器外科	475,354	3.0	490,826	3.0	483,930	2.8	464,049	2.7
消化管外科	643,897	4.1	797,844	4.9	801,857	4.7	893,133	5.2
肝胆膵・移植外科	490,488	3.1	452,079	2.8	476,438	2.8	402,265	2.3
乳腺外科	198,129	1.3	242,274	1.5	216,622	1.3	196,778	1.1
小児外科	135,359	0.9	166,258	1.0	149,793	0.9	167,725	1.0
甲状腺・内分泌外科	126,098	0.8	112,676	0.7	114,244	0.7	135,777	0.8
心臓血管外科	1,191,956	7.5	1,219,542	7.5	1,155,476	6.7	1,243,790	7.2
脳神経外科	707,868	4.5	713,238	4.4	764,226	4.4	760,373	4.4
整形外科	1,455,081	9.2	1,399,501	8.6	1,391,966	8.1	1,514,676	8.8
形成外科	203,160	1.3	217,062	1.3	169,566	1.0	173,520	1.0
産科	604,012	3.8	598,202	3.7	562,923	3.3	599,269	3.5
婦人科	600,998	3.8	747,234	4.6	717,415	4.2	720,408	4.2
小児科	875,909	5.5	811,304	5.0	827,971	4.8	1,141,069	6.6
小児腫瘍内科	464,322	2.9	615,703	3.8	697,488	4.0	791,126	4.6
眼科	757,427	4.8	787,502	4.8	717,902	4.2	786,071	4.6
皮膚科	252,607	1.6	286,641	1.8	300,193	1.7	247,389	1.4
泌尿器科・副腎内分泌外科	571,259	3.6	588,910	3.6	666,642	3.9	641,612	3.7
耳鼻咽喉科・頭頸部外科	568,023	3.6	553,948	3.4	561,818	3.3	471,293	2.7
心身医療科	174,705	1.1	164,184	1.0	154,905	0.9	209,304	1.2
放射線科	5,752	0.0	799	0.0	2,806	0.0	5,351	0.0
放射線治療科	11,887	0.1	13,643	0.1	29,360	0.2	47,183	0.3
核医学科	-	-	-	-	-	-	31,994	0.2
麻酔・疼痛緩和科	33,341	0.2	9,839	0.1	13,463	0.1	10,077	0.1
歯科口腔外科	89,038	0.6	116,823	0.7	112,931	0.7	140,446	0.8
救急科	412,852	2.6	504,909	3.1	568,300	3.3	561,196	3.3
(結核)	(58,856)	(0.4)	(91,091)	(0.6)	(106,213)	(0.6)	(65,207)	(0.4)
(ICU)	(1,474,230)	(9.3)	(1,540,801)	(9.5)	(1,479,405)	(8.6)	(1,743,644)	(10.1)
(NICU)	(406,606)	(2.6)	(426,875)	(2.6)	(460,594)	(2.7)	(703,499)	(4.1)
(MFICU)	(97,547)	(0.6)	(116,838)	(0.7)	(86,295)	(0.5)	(126,932)	(0.7)
(救命救急センター)	(988,924)	(6.2)	(1,095,961)	(6.7)	(1,073,305)	(6.2)	(1,114,794)	(6.5)
室料差額減免額	△ 6,754	-	△ 5,904	-	△ 6,781	-	△ 11,251	-
合計	15,839,706	100.0	16,295,094	100.0	16,228,276	100.0	17,240,516	100.0

※ 結核・ICU・NICU(GCU含)・MFICU・救命救急センターは再掲

附表16 診療科別外来診療稼働額

診療科	平成26年度		平成27年度		平成28年度		平成29年度	
	千円	構成比 %	千円	構成比 %	千円	構成比 %	千円	構成比 %
循環器内科	332,177	5.7	312,798	4.8	295,784	4.1	317,614	4.4
血液内科	423,062	7.2	549,587	8.5	620,915	8.7	543,429	7.6
消化器内科	420,384	7.2	456,017	7.0	471,895	6.6	507,753	7.1
リウマチ・膠原病内科	151,227	2.6	164,839	2.5	161,993	2.3	182,098	2.5
腎臓・高血圧内科	256,408	4.4	289,016	4.5	304,864	4.3	290,057	4.1
糖尿病・内分泌代謝内科	206,978	3.5	190,527	2.9	169,339	2.4	128,632	1.8
神経内科	69,507	1.2	64,469	1.0	63,418	0.9	60,964	0.9
呼吸器内科	296,196	5.0	289,609	4.5	421,588	5.9	461,931	6.5
腫瘍内科	106	0.0	21,905	0.3	40,008	0.6	52,373	0.7
漢方内科	567	0.0	1,352	0.0	1,585	0.0	1,897	0.0
総合内科	-	-	-	-	797	0.0	4,954	0.1
呼吸器外科	158,691	2.7	186,504	2.9	284,077	4.0	216,042	3.0
消化管外科	206,213	3.5	224,179	3.5	249,732	3.5	309,695	4.3
肝胆膵・移植外科	78,683	1.3	101,814	1.6	93,835	1.3	100,734	1.4
乳腺外科	349,592	5.9	429,206	6.6	432,900	6.0	406,112	5.7
小児外科	9,326	0.2	10,111	0.2	12,129	0.2	12,365	0.2
甲状腺・内分泌外科	-	-	-	-	8,870	0.1	43,017	0.6
甲状腺・内分泌外科	80,361	1.4	76,006	1.2	72,339	1.0	81,556	1.1
心臓血管外科	31,459	0.5	31,625	0.5	32,860	0.5	34,082	0.5
脳神経外科	88,968	1.5	77,705	1.2	72,230	1.0	96,765	1.4
整形外科	205,189	3.5	206,157	3.2	198,932	2.8	216,307	3.0
形成外科	27,921	0.5	31,319	0.5	29,832	0.4	22,774	0.3
産科婦人科	233,549	4.0	247,828	3.8	302,443	4.2	357,678	5.0
小児科	186,520	3.2	204,074	3.1	198,856	2.8	198,944	2.8
小児腫瘍内科	51,836	0.9	69,066	1.1	43,376	0.6	51,383	0.7
眼科	1,175,694	20.0	1,286,854	19.8	1,214,649	17.0	1,257,070	17.6
皮膚科	122,272	2.1	185,543	2.9	206,075	2.9	221,106	3.1
泌尿器科・副腎内分泌外科	198,888	3.4	221,134	3.4	243,760	3.4	284,017	4.0
耳鼻咽喉科・頭頸部外科	117,632	2.0	129,756	2.0	118,492	1.7	152,727	2.1
心身医療科	107,457	1.8	109,792	1.7	103,217	1.4	107,478	1.5
放射線科	66,576	1.1	10,164	0.2	14,422	0.2	501	0.0
放射線治療科	122,122	2.1	191,228	2.9	194,607	2.7	241,117	3.4
核医学科	-	-	-	-	6,747	0.1	65,923	0.9
麻酔・疼痛緩和科	10,540	0.2	10,332	0.2	9,145	0.1	10,455	0.1
歯科口腔外科	44,187	0.8	48,699	0.8	50,706	0.7	61,496	0.9
救急科	42,928	0.7	49,556	0.8	46,783	0.7	47,625	0.7
リハビリテーション科	681	0.0	2,820	0.0	4,036	0.1	4,524	0.1
放射線健康相談	3,999	0.1	6,592	0.1	10,492	0.1	7,043	0.1
合計	5,877,896	100.0	6,488,186	100.0	6,807,728	100.0	7,160,239	100.0

(2) 患者1人1日当り診療稼働額

附表17 診療科別患者1人1日当り診療稼働額

診療科	入院				外来			
	平成 26年度	平成 27年度	平成 28年度	平成 29年度	平成 26年度	平成 27年度	平成 28年度	平成 29年度
循環器内科	134,488	132,264	136,639	145,025	16,632	15,869	15,572	15,751
血液内科	76,868	79,809	79,798	93,792	64,629	75,111	79,645	67,523
消化器内科	57,117	58,263	59,702	60,242	20,842	21,594	22,032	22,507
リウマチ・膠原病内科	40,051	40,184	42,799	43,448	18,709	19,718	20,194	21,083
腎臓・高血圧内科	45,968	47,646	46,607	48,604	24,357	27,946	29,871	26,711
糖尿病・内分泌代謝内科	39,273	40,697	51,914	52,420	11,344	11,133	11,368	10,591
神経内科	42,216	43,572	44,171	44,747	8,667	8,249	8,246	7,747
呼吸器内科	40,773	41,818	43,442	43,556	23,532	21,894	31,382	32,908
腫瘍内科	-	-	-	-	5,070	58,103	58,835	57,426
漢方内科	-	-	-	-	2,174	1,791	1,736	1,749
総合内科	-	-	-	61,283	-	-	13,065	12,355
呼吸器外科	92,499	94,353	95,714	100,443	35,927	40,624	69,389	48,095
消化管外科	68,159	66,371	66,944	73,740	31,141	31,362	32,730	37,376
肝胆膵・移植外科	69,563	67,737	72,418	74,910	20,118	23,395	23,720	24,157
乳腺外科	65,846	66,358	68,163	68,136	47,345	54,725	50,244	43,574
小児外科	88,935	92,263	87,907	85,925	6,719	6,930	6,927	6,195
甲状腺・内分泌内科	-	-	-	-	-	-	10,964	12,003
甲状腺・内分泌外科	72,554	73,024	63,610	69,737	13,549	12,968	13,458	14,407
心臓血管外科	169,240	163,983	187,395	197,993	6,759	6,712	6,972	7,001
脳神経外科	72,554	73,024	63,610	197,993	21,423	18,092	17,206	20,210
整形外科	94,496	94,169	92,109	91,205	7,703	7,778	7,669	7,841
形成外科	71,524	76,710	74,222	76,809	6,366	7,029	7,229	6,142
産科婦人科	62,899	61,073	62,873	66,209	9,432	9,994	12,421	14,106
内産科	61,823	59,076	61,207	63,650	-	-	-	-
訳婦人科	64,018	62,772	64,244	68,499	-	-	-	-
小児科	77,803	80,113	84,007	84,442	21,383	23,283	21,268	19,587
小児腫瘍内科	75,012	96,992	87,624	105,582	30,260	30,642	21,077	21,968
眼科	74,675	74,595	74,781	77,415	36,286	41,228	38,031	35,882
皮膚科	42,277	41,815	43,856	43,762	10,296	14,451	14,739	14,131
泌尿器科・副腎内分泌外科	61,366	59,492	59,042	60,851	14,290	16,190	17,875	18,832
耳鼻咽喉科・頭頸部外科	54,765	59,354	57,334	62,564	9,652	10,204	10,014	12,814
心身医療科	22,000	21,798	22,369	22,426	5,570	5,781	5,963	5,924
放射線科	47,149	57,062	51,024	62,955	18,586	40,174	46,523	3,681
放射線治療科	41,564	42,635	47,127	132,537	17,044	18,257	19,255	20,154
核医学科	-	-	91,205	36,399	-	-	91,175	85,726
麻酔・疼痛緩和科	59,010	26,378	35,807	27,609	1,841	1,912	1,758	1,432
歯科口腔外科	43,668	40,008	44,356	43,361	4,709	5,070	5,368	7,079
救急科	127,149	147,591	142,004	148,937	14,691	15,169	15,057	14,722
リハビリテーション科	-	-	-	-	2,768	3,530	3,547	2,027
放射線健康相談	-	-	-	-	9,924	9,868	9,402	8,881
平均	70,722	65,749	73,158	77,691	17,909	19,480	20,612	21,679

附表18 月別入院患者1人1日当り診療稼働額

単位：円

年度	4月	5月	6月	7月	8月	9月	10月	11月	12月	1月	2月	3月	平均
26	69,988	69,484	69,966	71,446	67,762	72,432	71,178	69,287	70,231	73,801	71,838	71,161	70,722
27	72,915	70,425	73,402	73,205	67,193	70,124	71,356	71,626	71,580	74,508	74,658	74,492	72,166
28	71,666	72,036	73,481	70,338	72,986	73,281	73,085	72,978	73,343	75,666	74,637	74,808	73,158
29	74,101	75,365	75,462	75,724	76,420	74,663	76,511	77,131	78,987	76,663	83,196	83,316	77,289

附表19 月別外来患者1人1日当り診療稼働額

単位：円

年度	4月	5月	6月	7月	8月	9月	10月	11月	12月	1月	2月	3月	平均
26	17,109	17,501	17,252	17,276	17,683	17,920	17,599	18,285	18,152	18,895	19,407	18,140	17,909
27	18,512	18,821	18,849	18,876	18,714	19,161	18,763	19,659	19,754	20,241	21,490	20,928	19,480
28	19,812	19,939	19,901	20,369	20,378	20,549	20,700	21,083	21,093	21,780	21,552	20,399	20,612
29	19,391	19,495	19,497	18,732	19,861	20,053	20,063	21,187	20,263	21,684	21,749	20,369	20,177

図8 入院患者1人1日当り診療稼働額

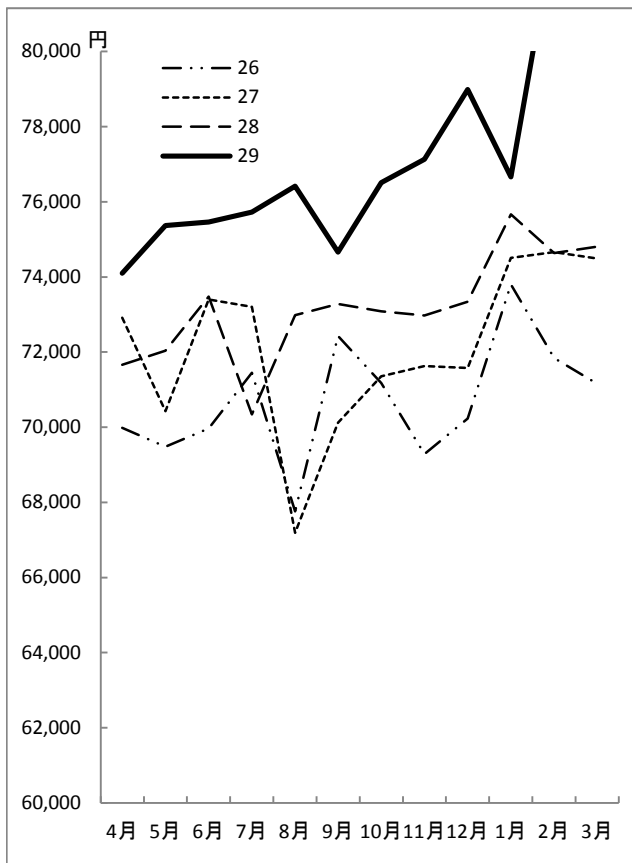
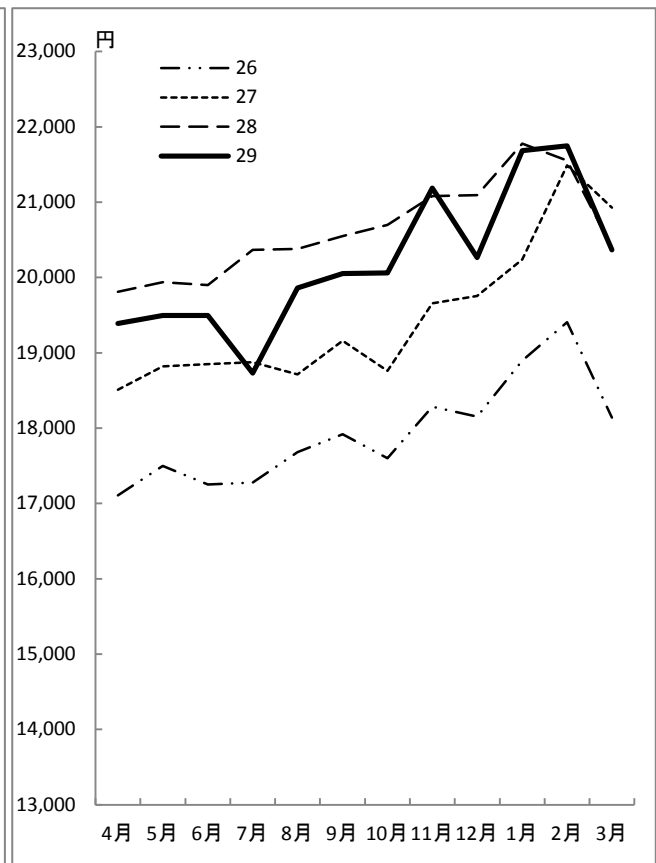


図9 外来患者1人1日当り診療稼働額



(3) 診療行為別診療稼働額

附表20 診療行為別入院診療稼働額

診療 行為	平成26年度			平成27年度			平成28年度			平成29年度		
	稼働額	構成比	1人1日当り	稼働額	構成比	1人1日当り	稼働額	構成比	1人1日当り	稼働額	構成比	1人1日当り
	千円	%	円	千円	%	円	千円	%	円	千円	%	円
投薬料	161,838	1.0	722	173,313	1.1	768	159,980	1.0	721	160,303	0.9	719
注射料	430,912	2.7	1,923	625,473	3.8	2,771	462,055	2.8	2,082	644,145	3.8	2,888
処置・ 手術料	5,558,861	35.1	24,809	5,709,040	35.0	25,293	5,614,164	34.6	25,299	5,989,486	35.2	26,851
輸血料	386,672	2.4	1,726	(437,860)	(2.7)	(1,940)	(423,044)	(2.6)	(1,906)	(410,018)	(2.4)	(1,838)
麻酔料	576,810	3.6	2,574	(572,704)	(3.5)	(2,537)	(556,555)	(3.4)	(2,508)	(558,546)	(3.3)	(2,504)
検査料	227,552	1.4	1,016	238,839	1.5	1,058	210,707	1.3	950	219,235	1.3	983
画像診断料	65,499	0.4	292	68,633	0.4	304	58,394	0.4	263	55,937	0.3	251
理学療法料	201,001	1.3	897	234,546	1.4	1,039	280,064	1.7	1,262	362,560	2.1	1,625
入院料他	9,200,798	58.1	41,063	9,245,250	56.7	40,959	9,449,024	58.2	42,580	9,577,772	56.3	42,937
室料差額	(89,011)	0.6	397	(88,648)	(0.5)	(393)	(93,811)	(0.6)	(423)	(25,795)	(0.2)	(116)
分娩介助料	(109,036)	0.7	487	(101,318)	(0.6)	(449)	(97,357)	(0.6)	(439)	(591,773)	(3.5)	(2,653)
文書料	(2,532)	0.0	11	(2,407)	(0.0)	(11)	(2,412)	(0.0)	(11)	(2,250)	(0.0)	(10)
合計	15,846,461	100.0	70,722	16,295,094	100.0	72,192	16,234,387	100.0	73,158	17,009,437	100.0	76,253

附表21 診療行為別外来診療稼働額

診療 行為	平成26年度			平成27年度			平成28年度			平成29年度		
	稼働額	構成比	1人1日当り	稼働額	構成比	1人1日当り	稼働額	構成比	1人1日当り	稼働額	構成比	1人1日当り
	千円	%	円	千円	%	円	千円	%	円	千円	%	円
初診料	48,344	0.8	147	48,352	0.7	145	47,002	0.7	142	47,640	0.7	135
再診料	203,791	3.5	621	207,035	3.2	622	205,426	3.0	622	210,604	2.9	595
指導料	115,535	2.0	352	114,984	1.8	345	116,245	1.7	352	120,717	1.7	341
投薬料	171,999	2.9	524	210,137	3.2	631	249,910	3.7	757	264,500	3.7	747
注射料	2,332,739	39.7	7,107	2,707,764	41.7	8,130	2,968,875	43.6	8,989	3,103,275	43.3	8,767
検査料	1,199,141	20.4	3,654	1,249,732	19.3	3,752	1,273,131	18.7	3,855	1,337,524	18.7	3,779
画像診断料	743,937	12.7	2,267	787,562	12.1	2,365	802,275	11.8	2,429	905,065	12.6	2,557
理学療法料	323,667	5.5	986	343,566	5.3	1,032	343,676	5.0	1,041	387,754	5.4	1,095
処置・ 手術料他	738,744	12.6	2,251	819,053	12.6	2,459	801,187	11.8	2,426	782,879	10.9	2,212
文書料	(83,115)	(1.4)	(253)	(89,792)	(1.4)	(270)	(85,859)	(1.3)	(260)	(86,728)	(1.2)	(245)
合計	5,877,896	100.0	17,909	6,488,186	100.0	19,480	6,807,728	100.0	20,612	7,159,957	100.0	20,228

(4) 医師1人1ヶ月平均診療稼働額

附表22 診療科別医師1人1か月平均診療稼働額

単位：千円

診療科	平成26年度	平成27年度	平成28年度	平成29年度
循環器内科			6,817	7,718
血液内科	10,247	10,590	15,572	18,868
消化器内科			5,440	5,720
リウマチ・膠原病内科	5,124	6,031	4,450	4,182
腎臓・高血圧内科			5,112	3,778
糖尿病・内分泌代謝内科	3,852	3,787	2,665	1,883
神経内科	2,071	1,714	1,717	1,807
呼吸器内科	3,699	3,925	4,579	4,187
腫瘍内科	8	645	834	970
漢方内科	-	-	-	211
総合内科	-	-	17	851
呼吸器外科			7,314	5,667
消化管外科			9,737	5,984
肝胆膵・移植外科			3,168	4,299
乳腺外科	5,661	6,124	8,660	8,039
小児外科			3,598	3,335
甲状腺・内分泌内科			-	-
甲状腺・内分泌外科	2,120	1,918	2,073	2,195
心臓血管外科	10,343	10,672	9,903	9,681
脳神経外科	6,164	5,190	5,261	5,714
整形外科	6,758	7,434	5,050	5,198
形成外科	1,735	1,697	1,846	1,869
産科婦人科	8,224	1,565	6,678	7,261
小児科	4,314	3,973	3,056	3,754
小児腫瘍内科	12,904	14,266	12,348	14,042
眼科	9,107	9,766	6,135	6,306
皮膚科	2,632	3,199	3,184	2,789
泌尿器科・副腎内分泌外科	5,292	5,974	5,518	5,610
耳鼻咽喉科・頭頸部外科	3,202	3,313	3,489	3,526
心身医療科	1,500	1,502	1,062	1,214
放射線科	662	158	174	46
放射線治療科	2,792	3,769	3,246	4,178
核医学科	-	-	286	2,967
麻酔・疼痛緩和科	305	131	106	87
歯科口腔外科	1,302	1,842	1,186	1,819
救急科	3,082	4,239	3,661	3,440
リハビリテーション科	28	118	112	126
計	4,924	5,241	4,279	4,426

※ 医師1人1か月平均診療稼働額＝（入院合計稼働額＋外来合計稼働額）÷12÷常勤換算した医師数

※ 甲状腺・内分泌内科は常勤医師数が0人のため平均稼働額を算出できない。

3 決算の状況

図10 収入決算額科目別構成

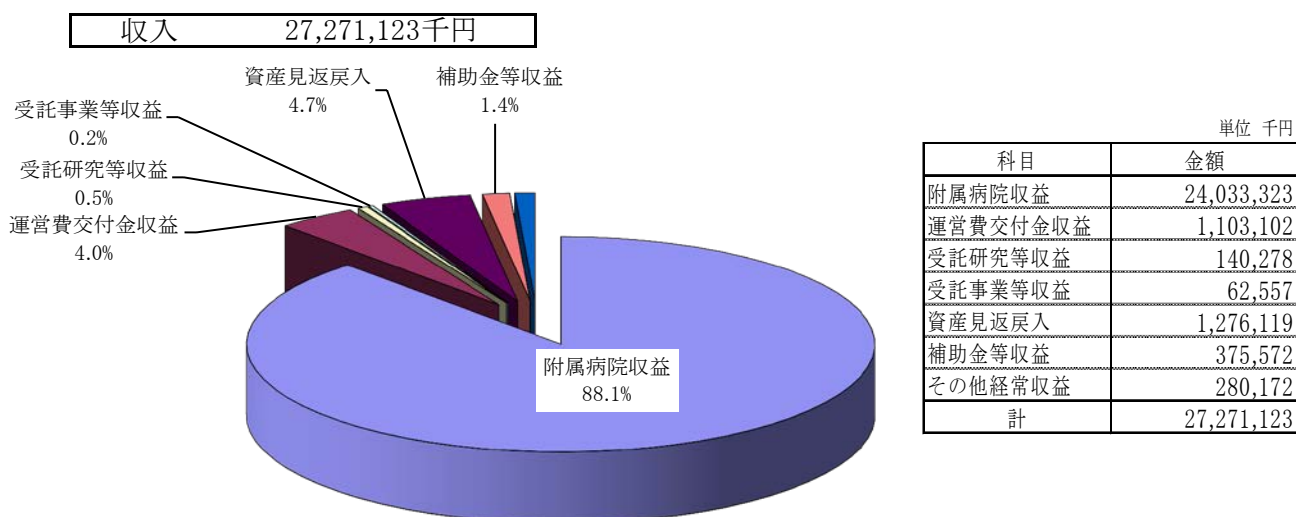
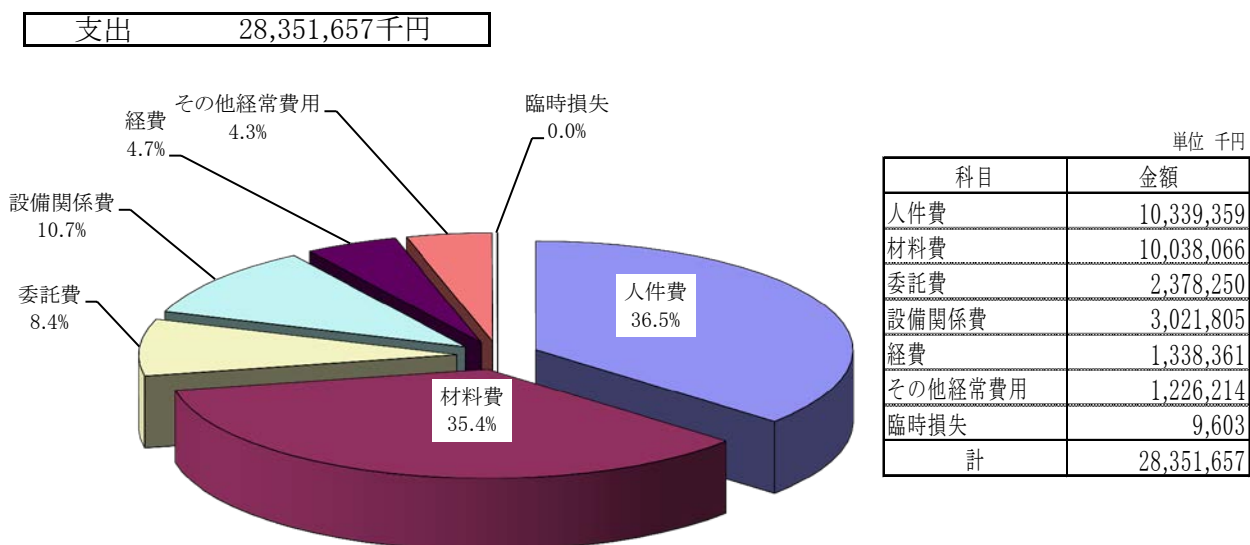


図11 支出決算額科目別構成



附表23 材料費等の附属病院収益に対する割合

科目	金額 (千円)	割合
材料費	10,038,066	41.8%
うち医薬品費	6,235,922	25.9%
うち診療材料費	3,589,583	14.9%
うち医療消耗器具備品費	39,850	0.2%
うち給食用材料費	172,616	0.7%
委託費	2,378,250	9.9%
設備関係費	3,021,805	12.6%
うち減価償却費	2,228,363	9.3%
うち修繕費	259,562	1.1%
経費	1,338,361	5.6%

4 薬剤部調剤薬処方の状況

附表24 入院・外来別調剤薬処方枚数

年度	入 院		外 来 (院内)		計		院 外 処 方	
	処方枚数 枚	調剤数 件	処方枚数 枚	調剤数 件	処方枚数 枚	調剤数 件	処方枚数 枚	発行率 %
26	125,659 (699,737)	235,477	18,784	41,096	144,443 (699,737)	276,573	173,262	90.2
27	127,290 (714,823)	231,784	18,838	41,798	146,128 (714,823)	273,582	173,891	90.2
28	127,142 (742,668)	237,944	17,548	35,755	144,690 (742,668)	273,699	172,380	90.8
29	132,090 (752,167)	257,741	16,671	34,762	148,761 (752,167)	292,503	177,376	91.4

※ () は、注射箋 (外数) を示す。

※ 院外処方発行率 = 院外処方枚数 ÷ (院外処方枚数 + 外来処方枚数)

5 手術の状況・分娩件数

附表25 診療科別手術件数(手術部)・分娩件数

単位：件

	平成26年度	平成27年度	平成28年度	平成29年度
循環器内科	0	7	9	86
血液内科	10	8	8	5
消化器内科	57	54	89	83
リウマチ・膠原病内科	0	0	0	0
腎臓・高血圧内科	49	62	48	31
糖尿病・内分泌代謝内科	0	0	0	0
神経内科	0	0	0	0
呼吸器内科	6	10	7	17
呼吸器外科	197	203	202	230
消化管外科	394	420	464	468
肝胆膵・移植外科	225	241	228	209
乳腺外科	132	113	144	128
小児外科	163	196	202	223
甲状腺・内分泌外科	169	160	135	151
心臓血管外科	340	318	306	322
脳神経外科	261	262	265	246
整形外科	979	952	939	1,038
形成外科	213	234	187	203
産科婦人科	600	622	591	619
小児科	0	2	0	0
小児腫瘍内科	0	1	2	4
眼科	1,223	1,276	1,252	1,459
皮膚科	104	121	134	113
泌尿器科・副腎内分泌外科	368	399	453	482
耳鼻咽喉科・頭頸部外科	431	416	434	362
心身医療科	15	30	62	70
放射線科	0	0	0	0
放射線治療科	0	0	0	0
核医学科	-	-	0	0
麻酔・疼痛緩和科	18	4	2	2
歯科口腔外科	101	114	117	126
救急科	0	0	1	0
計	6,055	6,225	6,281	6,677
分娩件数	463	462	449	471
(うち異常分娩数)	(224)	(239)	(249)	(253)

6 患者給食の状況

附表26 食種別患者給食延人数

年 度	常食等		かゆ食		流動食		特別食		計	
	人	構成比 %	人	構成比 %	人	構成比 %	人	構成比 %	人	構成比 %
26	237,301	44.6	47,642	9.0	8,158	1.5	238,760	44.9	531,861	100.0
27	240,032	45.1	51,064	9.6	7,564	1.4	233,858	43.9	532,518	100.0
28	215,306	42.6	49,555	9.8	8,345	1.6	232,590	46.0	505,796	100.0
29	229,709	45.0	48,131	9.4	8,371	1.6	224,045	43.9	510,256	100.0

附表27 食品別給食材料購入（消費）額

食 品	平成26年度		平成27年度		平成28年度		平成29年度	
	千円	構成比 %	千円	構成比 %	千円	構成比 %	千円	構成比 %
精 米	7,187	4.5	8,020	5.0	9,349	5.6	9,625	5.6
麵 類	1,664	1.0	1,682	1.0	1,609	0.9	1,589	0.9
パ ン 類	3,008	1.9	2,435	1.5	2,044	1.1	1,942	1.1
野 菜	44,505	27.6	44,292	27.4	47,348	28.5	49,052	28.5
肉 類	10,232	6.4	10,625	6.6	10,525	6.6	11,362	6.6
鮮 魚	28,945	18.0	26,091	16.2	25,538	15.6	26,895	15.6
乳 類	10,704	6.6	10,883	6.7	10,086	6.2	10,736	6.2
鶏 卵	779	0.5	794	0.5	711	0.4	664	0.4
豆 腐 類	2,357	1.5	2,199	1.4	1,786	1.1	1,874	1.1
そ の 他	51,640	32.1	54,437	33.7	54,106	34.0	58,635	34.0
計	161,021	100.0	161,458	100.0	163,102	100.0	172,374	100.0

7 その他

(1) 入院及び退院患者数

附表28 月別新入院患者数

単位：人

年度	4月	5月	6月	7月	8月	9月	10月	11月	12月	1月	2月	3月	計
26	1,154	1,146	1,263	1,299	1,073	1,254	1,261	1,154	1,186	1,311	1,241	1,396	14,738
27	1,271	1,159	1,327	1,312	1,216	1,238	1,315	1,319	1,132	1,356	1,283	1,406	15,334
28	1,175	1,258	1,387	1,290	1,326	1,197	1,265	1,223	1,111	1,382	1,272	1,352	15,238
29	1,232	1,307	1,296	1,381	1,322	1,324	1,423	1,398	1,341	1,462	1,301	1,360	16,147

附表29 月別退院患者数（死亡数を含む）

単位：人

年度	4月	5月	6月	7月	8月	9月	10月	11月	12月	1月	2月	3月	計
26	1,169	1,152	1,263	1,213	1,164	1,180	1,229	1,229	1,393	1,088	1,197	1,399	14,676
27	1,297	1,228	1,249	1,322	1,234	1,210	1,341	1,240	1,414	1,125	1,270	1,385	15,315
28	1,292	1,184	1,337	1,371	1,250	1,249	1,311	1,171	1,379	1,106	1,254	1,391	15,295
29	1,290	1,206	1,310	1,412	1,322	1,358	1,322	1,400	1,590	1,237	1,302	1,437	16,186

附表30 月別入院患者死亡数

年度	4月	5月	6月	7月	8月	9月	10月	11月	12月	1月	2月	3月	計
26	30	31	35	19	34	27	21	27	30	39	23	30	346
27	25	29	29	26	21	28	30	29	34	31	28	29	339
28	27	34	32	32	28	28	35	32		41	17	24	357
29	26	25	14	31	29	28	37	23	28	33	40	33	347

(2) X線撮影照射数

附表31 月別X線撮影・透視検査件数

単位：件

年度	4月	5月	6月	7月	8月	9月	10月	11月	12月	1月	2月	3月	計
26	7,076	6,441	7,025	7,119	6,368	7,049	7,753	6,598	6,920	6,903	6,637	8,289	84,178
27	7,565	6,511	6,929	7,438	6,785	6,308	6,588	7,196	7,000	6,808	6,907	8,187	84,222
28	6,417	5,838	6,717	6,402	6,344	7,221	5,293	6,524	6,103	6,719	6,808	7,494	77,880
29	5,914	6,430	7,788	6,611	7,638	7,185	6,966	7,295	6,988	6,582	6,367	7,558	83,322

附表32 月別CT検査件数

単位：件

年度	4月	5月	6月	7月	8月	9月	10月	11月	12月	1月	2月	3月	計
26	1,488	1,409	1,514	1,486	1,360	1,517	1,664	1,377	1,518	1,412	1,358	1,745	17,848
27	1,554	1,342	1,551	1,544	1,460	1,370	1,552	1,534	1,453	1,439	1,475	1,839	18,113
28	1,633	1,477	2,102	1,520	1,582	1,796	1,745	1,577	1,463	1,546	1,439	1,831	19,711
29	1,703	1,612	1,790	1,649	1,682	1,888	1,823	1,687	1,631	1,571	1,441	1,708	20,185

附表33 月別MRI検査件数

単位：件

年度	4月	5月	6月	7月	8月	9月	10月	11月	12月	1月	2月	3月	計
26	641	610	680	700	673	576	619	674	618	637	626	745	7,799
27	641	610	680	700	673	576	619	674	618	637	626	745	7,799
28	663	646	769	701	701	714	701	697	632	587	637	755	8,203
29	699	724	845	747	834	782	765	784	753	702	674	747	9,056

附表34 月別放射治療照射件数

単位：件

年度	4月	5月	6月	7月	8月	9月	10月	11月	12月	1月	2月	3月	計
26	1,176	1,044	1,143	1,180	1,138	1,258	1,394	1,217	1,378	1,070	1,178	1,281	14,457
27	1,145	945	1,220	1,284	1,243	1,259	1,455	1,379	1,587	1,359	1,755	1,744	16,375
28	1,267	1,246	1,215	1,283	1,596	1,299	1,327	1,290	1,342	1,061	1,359	1,061	15,346
29	1,207	1,405	1,638	1,395	1,608	1,382	1,445	1,370	1,371	1,213	1,555	1,564	17,153

附表35 月別核医学診断検査件数

単位：件

年度	4月	5月	6月	7月	8月	9月	10月	11月	12月	1月	2月	3月	計
26	178	140	182	198	204	195	211	190	194	192	191	213	2,288
27	191	165	176	188	160	167	172	183	153	154	182	183	2,074
28	204	185	200	179	179	212	193	172	194	167	154	167	2,206
29	193	179	278	172	203	204	205	184	184	142	153	207	2,304

附表36 月別PET検査件数

単位：件

年度	4月	5月	6月	7月	8月	9月	10月	11月	12月	1月	2月	3月	計
26	108	137	122	126	108	120	109	110	109	128	126	146	1,449
27	138	105	134	158	139	108	138	147	151	154	165	229	1,766
28	0	0	178	192	192	208	162	185	170	174	154	222	1,837
29	209	178	228	172	238	260	232	268	259	249	233	277	2,803

(3) 人工腎臓使用数

附表37 月別人工腎臓使用数

単位：件

年度	4月	5月	6月	7月	8月	9月	10月	11月	12月	1月	2月	3月	計
26	130	91	115	127	148	111	178	173	149	134	159	165	1,680
27	121	121	117	130	116	143	183	131	161	142	155	213	1,733
28	190	171	198	170	169	175	144	170	156	171	138	180	2,032
29	140	149	161	165	136	125	131	158	156	155	157	165	1,798

(4) 検査部稼働状況（附表38）

検査区分	平成26年度				平成27年度			
	件数 件	稼働額 千円	構成比%	1件当り 円	件数 件	稼働額 千円	構成比%	1件当り 円
一般	155,195	36,144	4.1	233	151,810	34,900	3.7	230
血液	346,656	97,159	11.0	280	355,672	100,278	10.5	282
微生物	36,207	48,539	5.5	1,341	34,498	45,440	4.8	1,317
免疫血清	194,468	256,868	29.1	1,321	218,881	298,935	31.4	1,366
生化学	2,066,689	272,587	30.9	132	2,147,020	279,788	29.4	130
生理解	42,496	104,657	11.9	2,463	46,136	118,821	12.5	2,575
血液ガス	9,355	13,710	1.6	1,466	9,117	13,641	1.4	1,496
緊急	271,159	52,719	6.0	194	280,802	59,889	6.3	213
計	3,122,225	882,383	100.0	283	3,243,936	951,692	100.0	293
検査区分	平成28年度				平成29年度			
	件数 件	稼働額 千円	構成比%	1件当り 円	件数 件	稼働額 千円	構成比%	1件当り 円
一般	161,374	34,595	3.7	214	163,721	35,818	3.6	219
血液	371,732	112,772	12.2	303	391,605	121,230	12.3	310
微生物	32,013	44,534	4.8	1,391	34,918	46,638	4.7	1,336
免疫血清	234,924	288,065	31.2	1,226	256,293	310,306	31.5	1,211
生化学	2,164,910	247,402	26.8	114	2,229,219	256,697	26.0	115
生理解	47,310	124,594	13.5	2,634	50,681	141,264	14.3	2,787
血液ガス	9,835	14,179	1.5	1,442	8,717	12,552	1.3	1,440
緊急	290,907	58,306	6.3	200	302,724	61,705	6.3	204
計	3,313,005	924,447	100.0	279	3,437,878	986,209	100.0	287

(5) 病理部稼働状況（附表39）

検査区分	平成26年度				平成27年度			
	件数 件	稼働額 千円	構成比%	1件当り 円	件数 件	稼働額 千円	構成比%	1件当り 円
細胞診	7,252	12,464	11.2	1,719	7,054	12,202	10.5	1,730
病理迅速	754	15,005	13.5	19,900	769	15,303	13.1	19,900
病理組織	6,013	83,958	75.3	13,963	6,217	89,014	76.4	14,318
計	14,019	111,427	100.0	7,948	14,040	116,519	100.0	8,299
検査区分	平成28年度				平成29年度			
	件数 件	稼働額 千円	構成比%	1件当り 円	件数 件	稼働額 千円	構成比%	1件当り 円
細胞診	7,463	12,202	10.5	1,635	7,807	14,843	13.1	1,901
病理迅速	773	15,383	13.2	19,900	770	15,323	13.5	19,900
病理組織	6,418	88,934	76.3	13,857	7,301	83,532	73.5	11,441
計	14,654	116,519	100.0	7,951	15,878	113,698	100.0	7,161

(6) 輸血・移植免疫部輸血（使用・検査）・自己血状況（附表40）

年度	輸血使用数(単位)	自己血貯血数(単位)	輸血検査数(件)
26	42,003	831	27,556
27	48,060	672	29,523
28	50,350	657	30,991
29	58,360※1	688	33,309※2

※1 H28年までは、RBC（赤血球）、PC（血小板）、FFP（血漿製剤）の合計使用数。H29年より自己血とアルブミン製剤の使用数を追加。

※2 H29年より「血液型確認検査」の検査件数を追加。

※RBC、PC、FFP、自己血200CCを1単位換算。

アルブミン3gを1単位換算。

(7) 内視鏡診療部検査件数（附表41）

単位：件

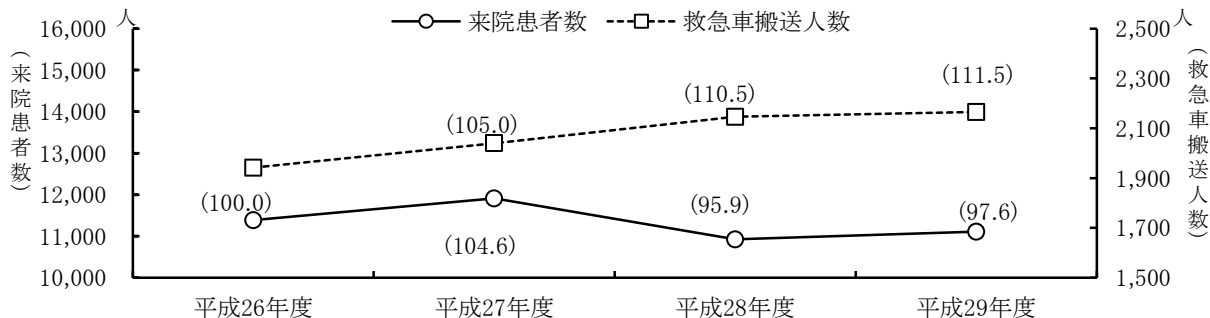
年度	通常内視鏡		治療内視鏡		超音波内視鏡		ERCP (胆管内視鏡)	小腸	カプセル	合計
	上部/胆膵	下部	上部	下部	上部/胆膵	下部				
26	3,231	1,309	592	212	581	5	344	13	13	6,300
27	3,580	1,455	623	192	500	27	306	17	35	6,735
28	3,557	1,543	615	276	603	29	349	26	25	7,023
29	3,684	1,487	637	353	622	51	329	20	32	7,215

(8) 救命救急センター外来年度別実患者数 (附表42)

単位：人

区 分	平成26年度		平成27年度		平成28年度		平成29年度	
	患者数	1日平均	患者数	1日平均	患者数	1日平均	患者数	1日平均
来院患者数	11,387	31.2	11,912	32.5	10,923	29.9	11,109	30.4
うち救急車搬送数	1,942	5.3	2,040	5.6	2,146	5.9	2,165	5.9

図12 救命救急センター外来来院患者数の推移



() 内は、平成26年度を100とした指数。

(9) 救命救急センター外来診療科別延患者数 (附表43)

単位：人

診 療 科	26年度		27年度		28年度		29年度	
	患者数	入院患者数	患者数	入院患者数	患者数	入院患者数	患者数	入院患者数
循環器内科	702	260	563	184	550	145	567	145
血液内科	57	24	84	42	109	51	105	46
消化器内科	585	228	518	209	572	216	603	253
リウマチ・膠原病内科	90	13	86	13	71	13	72	9
腎臓・高血圧内科	108	19	106	6	92	8	77	16
糖尿病・内分泌代謝内科	145	31	127	27	120	11	72	11
神経内科	263	63	202	48	185	27	244	34
呼吸器内科	339	37	281	41	227	41	297	20
腫瘍内科	0	0	2	0	2	0	1	0
漢方内科	0	0	0	0	0	0	1	0
総合内科	-	-	-	-	2	0	9	4
呼吸器外科	251	51	204	33	93	30	229	81
消化管外科	324	142	352	156	326	136	465	184
肝胆膵・移植外科	219	97	211	86	160	88	169	84
乳腺外科	65	12	51	11	67	9	59	14
小児外科	86	29	58	14	90	10	89	17
甲状腺・内分泌内	-	-	-	-	1	0	10	0
甲状腺・内分泌外	60	30	48	23	46	18	20	16
心臓血管外科	117	54	118	46	99	30	109	24
脳神経外科	289	111	284	120	317	118	299	98
整形外科	743	210	549	152	730	170	668	197
形成外科	148	7	136	5	164	4	160	4
産科婦人科	1,246	400	1,315	394	958	387	929	361
小児科	707	138	784	180	976	186	1,050	190
小児腫瘍内科	102	56	139	89	128	66	195	139
眼科	556	96	564	82	538	79	555	101
皮膚科	323	29	274	20	281	32	226	23
泌尿器科・副腎内分泌外科	337	66	293	65	368	126	411	169
耳鼻咽喉科・頭頸部外科	695	214	702	206	638	204	621	186
心身医療科	264	72	191	65	200	50	232	80
放射線科	38	1	3	0	10	2	6	0
放射線治療科	76	0	129	0	117	0	72	0
核医学科	0	0	0	0	0	0	0	0
麻酔・疼痛緩和科	5	0	2	0	1	1	2	19
歯科口腔外科	248	10	208	14	227	12	194	221
救急科	3,142	284	3,483	290	3,384	273	3,366	0
リハビリテーション科	0	0	0	0	0	0	1	0
計	12,330	2,784	12,067	2,621	11,849	2,543	12,185	2,746

(10) 性差医療センター受診数 (附表44)

単位:人

	4月	5月	6月	7月	8月	9月	10月	11月	12月	1月	2月	3月	計
平成26年度	183	139	180	183	197	163	194	166	171	165	148	182	2,071
カウンセリング	6	2	6	8	7	6	8	8	6	2	2	4	65
初診	5	6	2	11	12	6	8	8	6	5	4	6	79
再診	172	131	172	164	178	151	178	150	159	158	142	172	1,927
平成27年度	144	154	160	182	179	167	173	167	171	144	158	182	1,981
カウンセリング	7	4	7	8	3	4	2	1	5	5	4	6	56
初診	4	5	10	7	13	6	6	5	7	3	11	5	82
再診	133	145	143	167	163	157	165	161	159	136	143	171	1,843
平成28年度	166	147	161	147	148	161	142	144	158	135	131	159	1,799
カウンセリング	5	4	8	4	4	8	5	4	2	8	4	11	67
初診	7	5	4	4	3	5	5	5	3	1	4	7	53
再診	154	138	149	139	141	148	132	135	153	126	123	141	1,679
平成29年度	149	163	173	164	154	172	165	164	167	154	151	180	1,956
カウンセリング	16	14	16	9	9	4	8	9	8	5	6	3	107
初診	5	15	9	17	13	8	5	8	9	7	10	2	108
再診	128	134	148	138	132	160	152	147	150	142	135	175	1,741

(11) 外来化学療法診療科別利用数 (附表45)

単位:人

診療科名	平成26年度	平成27年度	平成28年度	平成29年度
血液内科		129	159	393
消化器内科		212	373	411
リウマチ・膠原病内科		90	110	107
腎臓・高血圧内科		2	0	0
呼吸器内科		395	518	529
腫瘍内科		0	88	142
呼吸器外科		205	263	306
消化管外科		504	491	678
肝胆膵・移植外科		215	287	324
乳腺外科		817	1,024	1,036
甲状腺・内分泌外科		19	0	0
脳神経外科		86	42	35
整形外科		0	3	30
産科婦人科		442	337	404
小児科		33	0	0
小児腫瘍内科		123	117	37
皮膚科		176	188	208
泌尿器科・副腎内分泌外科		109	65	67
耳鼻咽喉科・頭頸部外科		52	49	57
歯科口腔外科		0	0	7
計		3,609	4,114	4,771
				5,298

(12) 医療社会相談件数 (医療連携・相談室) (附表46)

相談内容	平成26年度	平成27年度	平成28年度	平成29年度
(1) 医療費関係	177	228	222	522
(2) 高額医療費制度貸付	1	1	0	17
(3) 公費負担制度利用	285	368	393	1,040
(4) 身体障害者手帳	131	159	128	332
(5) 社会保障制度	74	93	64	921
(6) 交通事故	648	719	667	920
(7) 心身医療科関係	4,337	3,708	3,695	3,551
(8) 小児医療関係	24	139	250	1,623
(9) その他	548	588	577	2,068
合計	6,225	6,003	5,996	10,994

- 相談内容 (1) 高額療養費 (限度額認定証等) の相談
 (2) 高額療養費貸付制度の相談
 (3) 公費負担制度 (更生医療、育成医療、養育医療等) の相談
 (4) 身体障害者手帳の申請手続き等についての相談
 (5) 年金 (障害年金 (精神・腫瘍除く) 等)、介護保険制度等についての相談
 (6) 交通事故等の相談
 (7) 心身医療科関係の相談
 (8) 小児医療関係 (社会資源案内、退院支援、施設児医療、虐待含む)
 (9) その他 (苦情、H I V、D V、上記以外の相談等)