

第 1 編

病 院 概 況

第1章 附属病院沿革

1 沿革

- 昭和18.12 文部大臣に対し、福島県立女子医学専門学校設置の仮申請
- // 19. 1 福島県立女子医学専門学校設立認可
- 4 福島県立女子医学専門学校開校（清水村）公立福島病院が福島県立女子医学専門学校附属医
院として発足
池田龍一附属医院長となる。
- // 22. 1 大学令による福島県立医科大学を設立することについて県知事名により文部大臣あて認可申
請書を提出
- 6 福島県立医科大学予科（旧制）の設置認可
- // 24. 3 福島県立女子医学専門学校第1回卒業式を挙げる。
- // 25. 3 福島県立医科大学（旧制）医学部開設認可
- 4 福島県立医科大学（旧制）医学部第1回入学式挙げる
- // 26. 3 福島県立女子医学専門学校附属医院廃止
- 4 旧福島県立女子医学専門学校附属医院は福島県立医科大学附属病院となる。
- 5 丸井琢次郎（精神科教授）附属病院長就任
- 10 精神科学教室及び同病棟福島市渡利に新築移転
- // 27. 2 福島県立医科大学（新制）設置認可
- 4 福島県立医科大学（新制）開設認可
- 6 若林俊一（内科学教授）附属病院長就任
- // 29. 3 福島県立医科大学（旧制）第1回卒業式（44名）
- 7 丸嶋勝司（産婦人科学教授）附属病院長就任
- // 30.11 福島県立飯坂病院が福島県立医科大学に移管され、福島県立医科大学附属病院飯坂分院とな
る。
- // 31. 5 楠信男（内科学教授）附属病院長就任
- // 34. 5 梶浦睦雄（眼科学講座教授）附属病院長就任
福島県立医科大学本部を福島市三河北町から福島市上町に移転（旧産婦人科跡）
- // 35.12 福島県立医科大学本部、福島市上町から福島市舟場町に移転
- // 36. 3 附属病院改築第七期工事が完成（この工事完成により、附属病院の改築は全館完了）
- 4 附属病院病棟数830床に増床（精神科病棟30床、結核病棟80床、いずれも木造を含む）
- 5 栗野玄佐武（内科学第一講座教授）附属病院長就任
- // 38. 1 貴家寛而（産婦人科学講座教授）附属病院長就任
- // 40. 5 大原徳明（小児科学講座教授）附属病院長就任
- // 41. 9 附属病院四階増改築工事完成
- // 42. 5 松川明（放射線科学講座教授）附属病院長就任
附属病院正面四階増改築工事完成
- 10 福島県立医科大学附属病院飯坂分院廃止
- // 44. 5 楠信男（内科学第三講座教授）附属病院長就任
- 8 遠藤辰一郎（外科学第二講座教授）附属病院長就任
- 9 附属リハビリテーション研究所（飯坂町）を新設
- // 46. 5 飯島進（皮膚科学講座教授）附属病院長就任
- // 48. 5 大内仁（耳鼻咽喉科学講座教授）附属病院長就任
- // 50. 5 本多憲児（外科学第一講座教授）附属病院長就任
- // 52. 5 吉田赳夫（内科学第二講座教授）附属病院長就任
- // 54. 4 奥秋景（麻酔科学講座教授）附属病院長就任

- 〃 56. 4 県立須賀川養護学校、福島県立医科大学内に分室開設
- 5 大内仁（耳鼻咽喉科学講座教授）附属病院長就任
- 〃 57. 10 福島県立医科大学医事会計（入院）コンピュータシステム稼働開始
- 〃 59. 5 白岩康夫（泌尿器科学講座教授）附属病院長就任
- 7 福島県立医科大学附属病院起工式（光が丘）
- 9 新病院開設許可申請
- 〃 60. 1 新病院開設許可
- 〃 62. 5 新病院使用許可 病床数828床
- 6 福島県立医科大学附属病院（新病院）開業
- 福島県立医科大学医事会計（外来）コンピュータシステム稼働開始
- 9 附属病院病床数変更 病床数824床
- 〃 63. 4 医科大学本部及び医学部（福島市杉妻町）が現在地（福島市光が丘）に移転
- 5 熊代永（神経精神医学講座教授）附属病院長就任
- 平成元年4 心臓血管外科、神経内科新設
- 〃 2. 5 白岩康夫（泌尿器科学講座教授）附属病院長就任
- 〃 4. 5 阿部力哉（外科学第二講座教授）附属病院長就任
- 〃 5. 4 救急科新設
- 〃 6. 5 院外処方箋の発行を全科で本格的に実施
- 〃 7. 4 特定機能病院承認
- 新生児集中治療部新設
- 〃 8. 3 核医学科廃止
- 5 加藤桂一郎（眼科学講座教授）附属病院長就任
- 〃 9. 3 がん診療部廃止
- 4 歯科を歯科・歯科口腔外科に改称
- 〃 10. 4 看護学部設置により、福島県立医科大学附属病院を福島県立医科大学医学部附属病院と改称
- 輸血部を輸血・移植免疫部に改称
- 5 大谷巖（耳鼻咽喉科学講座教授）附属病院長就任
- 8 形成外科新設
- 〃 11. 4 呼吸器科新設
- 〃 12. 5 鈴木仁（小児科学講座教授）附属病院長就任
- 〃 13. 3 被ばく医療施設を新設
- 〃 14. 4 総合周産期母子医療センター開設
- 5 丸山幸夫（内科学第一講座教授）附属病院長就任
- 〃 16. 5 丹羽真一（神経精神医学講座教授）附属病院長就任
- 〃 17. 2 附属病院病床数変更 病床数826床
- 4 総合診療・地域医療部、内視鏡診療部、医療情報部新設
- 病歴部廃止
- 11 附属病院病床数変更 病床数810床
- 〃 18. 4 福島県が公立大学法人福島県立医科大学を設立
- 公立大学法人福島県立医科大学は福島県立医科大学を設置
- 福島県立医科大学医学部附属病院を福島県立医科大学附属病院と改称
- 菊地臣一（整形外科科学講座教授）附属病院長就任
- 附属病院病床数変更 病床数804床
- 治験センター、事務部新設
- 5 総合診療・地域医療部を地域・家庭医療部と改称
- 7 附属病院病床数変更 病床数798床

- 10 神経精神科を心身医療科と、麻酔科を麻酔・疼痛緩和科と改称
- 12 日本医療機能評価機構より認定を受ける
- // 19. 2 附属病院病床数変更 病床数778床
 - 4 安全管理部を医療安全管理部と、呼吸器科を呼吸器内科と改称
理学療法室を廃止し、リハビリテーションセンターを新設
臨床腫瘍センター、医療支援部を新設
- // 20. 1 救命救急センター開設
 - ドクターヘリ運航開始
 - 4 竹之下誠一（外科学第二講座教授）附属病院長就任
第一内科を循環器内科、血液内科に、第二内科を消化器内科、リウマチ・膠原病内科に、第三内科を腎臓・高血圧内科、糖尿病・内分泌代謝内科に、第一外科及び第二外科を呼吸器外科、消化器・一般外科、乳腺・内分泌・甲状腺外科、小児外科、低侵襲・最先端外科に、産科婦人科を産科及び婦人科にそれぞれ再編
泌尿器科を泌尿器科・副腎内分泌外科と、耳鼻咽喉科を耳鼻咽喉科・頭頸部外科と改称
中央部門を中央診療施設と、医療支援部を臨床工学センターと改称
診療支援部、感染制御部、医療連携・相談室を新設
 - 12 性差医療センター開設
- // 21. 1 外来化学療法センター開設
 - 4 病理診断科、地域連携部を新設
低侵襲・最先端外科を低侵襲・先端治療科に改称
- // 22. 4 村川雅洋（麻酔科学講座教授）附属病院長就任
 - 10 消化器・一般外科、低侵襲・先端治療科を消化管外科、肝胆膵・移植外科に再編
- // 23. 4 人工透析センター、栄養管理部を新設
- // 24. 4 棟方充（呼吸器内科学講座教授）附属病院長就任
 - // 6 放射線災害医療センターを新設
- // 25. 4 乳腺・内分泌・甲状腺外科を乳腺外科と甲状腺・内分泌外科に再編
 - 12 第三次システム開発室、甲状腺センターを新設
- // 26. 4 紺野慎一（整形外科科学講座教授）附属病院長就任
 - 小児腫瘍内科を新設

2 先進医療

・現在先進医療として実施中の医療技術

(平成26年9月1日現在)

名 称	実施診療科	届出受理年月日	備 考
樹状細胞及び腫瘍抗原ペプチドを用いたがんワクチン療法	呼吸器外科 消化管外科	平成18年10月1日	
術後のホルモン療法及びS-1内服投与の併用療法	乳腺・内分泌・甲状腺外科	平成24年8月1日	
重症低血糖発作を伴うインスリン依存性糖尿病に対する脳死ドナー又は心停止ドナーからの膵島移植		平成25年3月1日	
急性リンパ性白血病細胞の免疫遺伝子再構成を利用した定量的PCR法による骨髄微小残存病変(MRD)量の測定		平成25年4月1日	
慢性心不全に対する和温療法		平成25年7月1日	

・過去に高度先進医療として承認され現在は保険適用となった医療技術

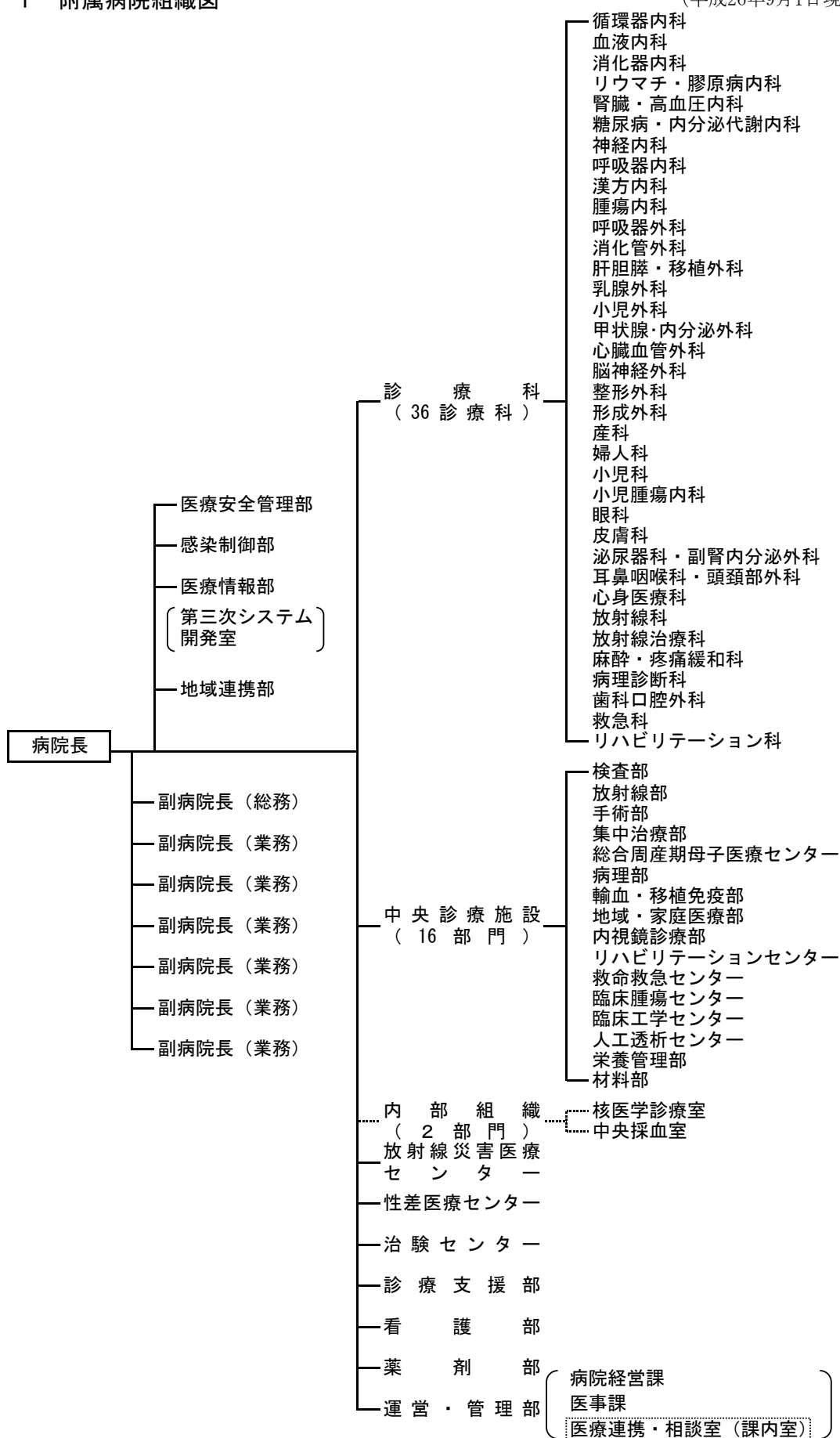
名 称	実施診療科	承認年月日	保険適用年月日
補助人工心臓療法	心臓血管外科	平成5年1月1日	平成6年4月1日
自家末梢血幹細胞移植術	小児科	平成5年7月1日	平成6年4月1日
皮膚の色素異常症に対するルビーレーザー療法	皮膚科	平成5年7月1日	平成8年4月1日
血管内超音波による診断法	心臓血管外科 第一内科	平成7年7月1日 平成8年2月1日	平成8年4月1日
血管内視鏡検査	心臓血管外科	平成8年7月1日	平成12年4月1日
固形腫瘍のDNA診断	第二外科	平成8年7月1日	平成18年4月1日
フローサイトメトリーのTwo-color分析法によるPNHの鑑別診断法	第一内科	平成8年11月1日	平成16年4月1日
実物大臓器立体モデルによる手術計画	皮膚科、脳神経外科、眼科、耳鼻咽喉科、歯科口腔外科、形成外科	平成18年10月1日	平成20年4月1日
超音波骨折治療法 (開放骨折又は粉碎骨折に係るもの)	整形外科	平成19年2月1日	平成20年4月1日
顔面骨又は頭蓋骨の観血的移動術	脳神経外科	平成19年10月1日	平成20年4月1日
抗がん剤感受性試験 (根治度Cの胃がんに対する抗悪性腫瘍剤による治療法の選択のために行うもの)	第一外科、第二内科	平成19年12月1日	平成20年4月1日
超音波骨折治療法 (開放骨折又は粉碎骨折以外のもの)	整形外科	平成19年2月1日	平成24年4月1日
インプラント義歯	歯科口腔外科	平成18年10月1日	平成24年4月1日
光トポグラフィー検査を用いたうつ症状の鑑別診断補助	心身医療科	平成22年11月1日	平成26年4月1日

※ 高度先進医療は、平成18年10月1日より先進医療制度に統合

第2章 附属病院組織・施設

1 附属病院組織図

(平成26年9月1日現在)



2 用地・建物

(1) 名称 福島県立医科大学附属病院

(2) 用地 病院面積 129,566.61㎡

(3) 建物 延床面積 65,867.95㎡

(平成26年9月1日現在)

名称	建築面積 (㎡)	延床面積 (㎡)	建築年月日	構造
附属病院棟	12,502.87	57,134.03	昭和62年3月31日	SRC造 10F・B1F
心身医療科棟	1,174.74	1,547.15	〃	RC造 2F
M R I 棟	633.10	633.10	〃	RC造 1F
北外来棟	996.22	1,833.50	〃	RC造 3F
看護師宿舎	730.68	2,955.08	〃	RC造 5F
託児所	480.81	480.81	〃	RC造 1F
感染患者解剖室	108.88	167.38	平成2年3月26日	S造 2F
原子力災害第2次緊急医療施設	288.00	288.00	平成13年3月28日	RC造 1F
救命救急・機械室	133.55	171.01	平成19年9月7日	RC造 2F
ヘリポート・格納庫	378.06	324.23	〃	S造 1F
リハビリテーションセンター棟	193.66	333.66	平成21年3月18日	RC造 2F
計	17,620.57	65,867.95		

第3章 附属病院職員数

1 職員現員数

(平成26年9月1日現在) 単位：人

区 分		人 数	区 分		人 数
病 院	長	1	材 料 部	技 能 員	1
診 療 科	教 授	36	放 射 線 災 害 医 療 セ ン タ ー	教 授	1
	准 教 授	27		准 教 授	1
	講 師	42		助 教 ・ 助 手	1
	助 教 ・ 助 手	191		放 射 線 技 師	1
	医 療 技 師	5		専 門 員 (放 射 線 技 師)	1
検 査 部	教 授	1	性 差 医 療 セ ン タ ー	准 教 授 (部 長)	1
	助 教 ・ 助 手	1	治 験 セ ン タ ー	講 師 (次 長)	1
	技 師 長	1	医 療 安 全 管 理 部	講 師 (部 長)	1
	専 門 医 療 技 師	6		看 護 師 長	1
	医 療 技 師	29		副 看 護 師 長	1
	専 門 員 (医 療 技 師)	1		感 染 制 御 部	看 護 師 長
放 射 線 部	助 教 ・ 助 手	1	医 療 情 報 部	看 護 技 師	1
	技 師 長	1	地 域 連 携 部	特 命 教 授 (部 長)	1
	専 門 放 射 線 技 師	6		准 教 授 (部 長)	1
	放 射 線 技 師	28		看 護 師 長	1
	専 門 員 (放 射 線 技 師)	1		副 看 護 師 長	1
手 術 部	講 師 (副 部 長)	1	看 護 部	事 務 職 員	1
	助 教 ・ 助 手	1		部 長	1
	放 射 線 技 師	1		副 部 長	5
	専 門 員 (放 射 線 技 師)	1		看 護 師 長 ・ 助 産 師 長	22
集 中 治 療 部	准 教 授 (副 部 長)	1		副 助 産 師 長	3
	助 教 ・ 助 手	4		副 看 護 師 長	32
総 合 周 産 期 母 子 医 療 セ ン タ ー	講 師	3		助 産 技 師	26
	助 教 ・ 助 手	5		看 護 技 師	609
病 理 部	専 門 医 療 技 師	1		専 門 員 (看 護 技 師)	3
	医 療 技 師	7		事 務 職 員	1
	専 門 員 (臨 床 検 査 技 師)	1	薬 剤 部	部 長	(1)
輸 血 ・ 移 植 免 疫 部	専 門 医 療 技 師	1		副 部 長	2
	医 療 技 師	8		専 門 薬 剤 技 師	5
内 視 鏡 診 療 部	准 教 授 (部 長)	1	薬 剤 技 師	24	
	講 師 (副 部 長)	1	技 能 員	1	
	助 教 ・ 助 手	1	(運 営 ・ 管 理 部)	事 務 局 次 長	1
	医 療 技 師	1		課 長	2
リ ハ ビ リ テ ー シ ョ ン セ ン タ ー	医 療 技 師	14		室 長	1
	技 師	2		主 幹 兼 副 課 長	2
	専 門 員 (理 学 療 法 士)	1		副 課 長	1
臨 床 腫 瘍 セ ン タ ー	准 教 授 (セ ン タ ー 長)	1		事 務 職 員	44
	助 教 ・ 助 手	1		専 門 栄 養 技 師	1
臨 床 工 学 セ ン タ ー	医 療 技 師	7		栄 養 技 師	5
人 工 透 析 セ ン タ ー	特 命 准 教 授	1		調 理 員	17
	特 命 助 手	1		専 門 員 (調 理 員)	3

- ※ 診療科には、感染制御医学講座、輸血・移植免疫学講座、及び地域・家庭医療学講座の教員を含む。
- ※ 看護部・薬剤部を除き、部長及び副部長は教員が兼務している。
- ※ 薬剤部部長は病院長が兼務している。
- ※ 日勤(育休代替)職員20人(看護部看護技師17人、医療技師2人、事務局事務職員1人)を除く。
- ※ 専門員は、常勤換算すると1人あたり0.5となる。

2 診療科別医師・教員数

(平成26年9月1日現在) 単位：人

診療科	病院長	教授	准教授	講師	助教・助手	計	非常勤特別職		合計	
							常勤特別職 臨床研修医	病院助手 専攻医		
病院長	1					1			1	
循環器内科		2	1	2	17	22		3	4	29
血液内科										
消化器内科		2	1	2	12	17		6	9	32
リウマチ・膠原病内科										
腎臓・高血圧内科		2	1	2	13	18		4	1	23
糖尿病・内分泌代謝内科										
神経内科		1	1	2	6	10		4	2	16
呼吸器内科		1	1	3	7	12		3	4	19
呼吸器外科										
肝胆膵・移植外科		2	2	2	14	20		2	3	25
小児外科										
消化管外科		2	1	1	10	14		1	2	17
乳腺外科										
甲状腺・内分泌外科		2	1		5	8		1		9
腫瘍内科		1				1				1
心臓血管外科		1	1	2	5	9			1	10
脳神経外科		1	1	3	3	8			3	11
整形外科		1	3	2	9	15		15	4	34
形成外科		1	1	2	4	8		3	1	12
産科		1	1	2	9	13		3	1	17
婦人科										
小児科		1	2	2	11	16		1	4	21
小児腫瘍科		1	1		1	3				3
眼科		1	1	1	9	12		12	4	28
皮膚科		1	1	1	5	8		1	4	13
泌尿器科・副腎内分泌外科		1	1	1	7	10		2	1	13
耳鼻咽喉科・頭頸部外科		1		4	7	12		8	4	24
心身医療科		1		2	4	7		13	7	27
放射線科		1		2	5	8			1	9
放射線治療科		1			3	4				4
麻酔・疼痛緩和科		2		1	6	9			3	12
救急科		1		1	9	11		9	1	21
病理診断科		1	2		2	5				5
リハビリテーション科				1	1	2				2
感染制御部(臨床講座含む)		1	1		1	3		1		4
輸血・移植免疫部		1	1	1	1	4				4
地域・家庭医療部		1			4	5				5
歯科口腔外科			1		2	3		5	3	11
検査部		1			1	2				2
手術部				1	1	2				2
集中治療部			1		4	5				5
総合周産期母子医療センター				3	5	8				8
内視鏡診療部			1	1	1	3				3
臨床腫瘍センター			1		1	2				2
人工透析センター			1		1	2				2
放射線災害医療センター		1	1		1	3				3
性差医療センター			1			1		1		2
医療安全管理部				1		1				1
地域連携部			1			1				1
臨床研修医							34			34
計	1	38	34	48	207	328	34	98	67	527

※ 常勤特別職の臨床研修医は、スーパーローテーションのため各診療科に属していない。

※ 病院助手には、研修歯科医を含む。

○認定医・指導医・専門医数

単位：人

	認定医	指導医	専門医	延人数計
常勤(助手以上)	145	138	391	674
非常勤(病院助手)	32	12	89	133

※ 常勤は4月1日現在、非常勤は8月31日現在

3 看護職員数

(平成26年9月1日現在) 単位：人

所 属		看護部長	看護部副部長	助産師長	看護師長	副助産師長	副看護師長	主任助産技師兼看護技師	主任看護技師	副主任助産技師兼看護技師	副主任看護技師	助産技師兼看護技師	看護技師	専門員（看護技師）	計
看護部事務室		1	5		1		1		2						10
外来					1	1	5	1	24	1	14		1	2	50
2階北病棟					1		1		11		3		2		18
3階西フロア	3階西病棟			1		2		13	1	2	4	9	6		38
	総合周産期母子医療センター			1			1		9		4		20		35
救命救急センター					1		2		15		8		34		60
4階西病棟					1		2		5		6		19		33
5階東病棟					1		2		5		6		14		28
5階西病棟					1		2		8		6		18		35
6階東病棟					1		1		9		6		7		24
6階西病棟					1		1		5		5		14		26
7階東病棟					1		2		6		4		20		33
7階西病棟					1		1		8		3		15		28
8階東病棟					1		1		6		5		15		28
8階西病棟					1		2		6		4		20		33
9階東病棟					1		1		10		3		15	1	31
9階西病棟					1		1		7		6		16		31
10階東病棟					1		1		7		5		20		34
10階西病棟					1		1		6		3		15		26
心身医療科病棟					1		1		8		5		2		17
3階東フロア	手術部				1		2		13		10		25		51
	集中治療部				1		1		8		3		19		32
計		1	5	2	20	3	32	14	179	3	113	9	317	3	701

※ 看護部のみ計上。他に、医療安全管理部に看護師長1人・副看護師長1人、感染制御部に看護師長1人・主任看護技師1人、地域連携部に看護師長1人、副看護師長1人、計6人の看護職員を配置。

※ 日勤（育休代替）職員17人を除く。

第4章 統 計

1 患者の状況及び病床の利用状況

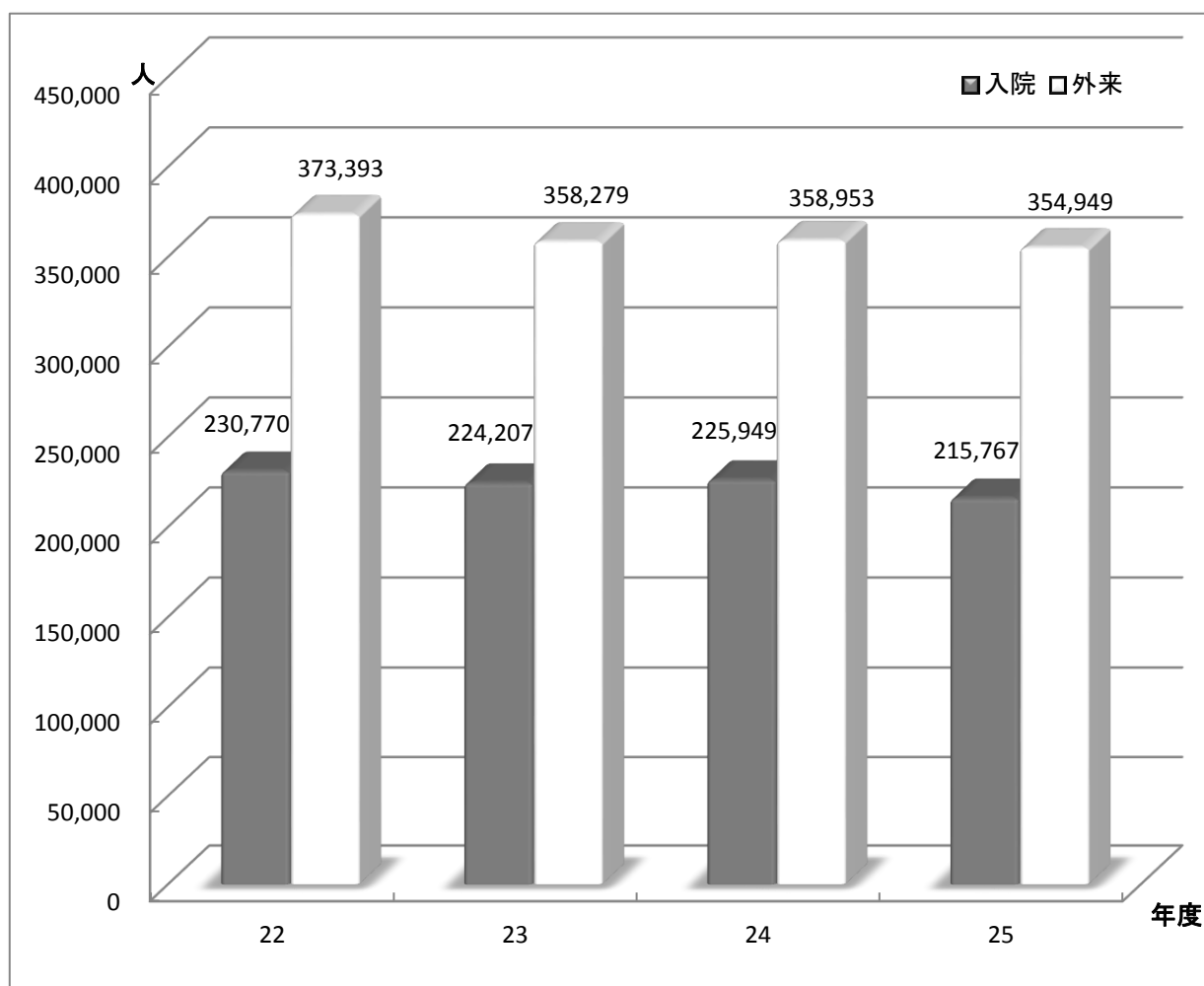
(1) 入院・外来別延患者数

附表1 入院・外来別延患者数及び1日平均患者数

年度	入 院				外 来			
	延患者数	暦日数	1日平均患者数	指数	延患者数	診療日数	1日平均患者数	指数
22	230,770	365	632	100.0	373,393	243	1,537	100.0
23	224,207	366	613	96.9	358,279	244	1,468	95.6
24	225,949	365	619	97.9	358,953	245	1,465	95.3
25	215,767	365	591	93.5	354,949	346	1,455	94.7

※ 「指数」は、平成22年度の1日平均患者数を100としたもの。

図1 入院・外来別延患者数



附表2 診療科別入院・外来延患者数

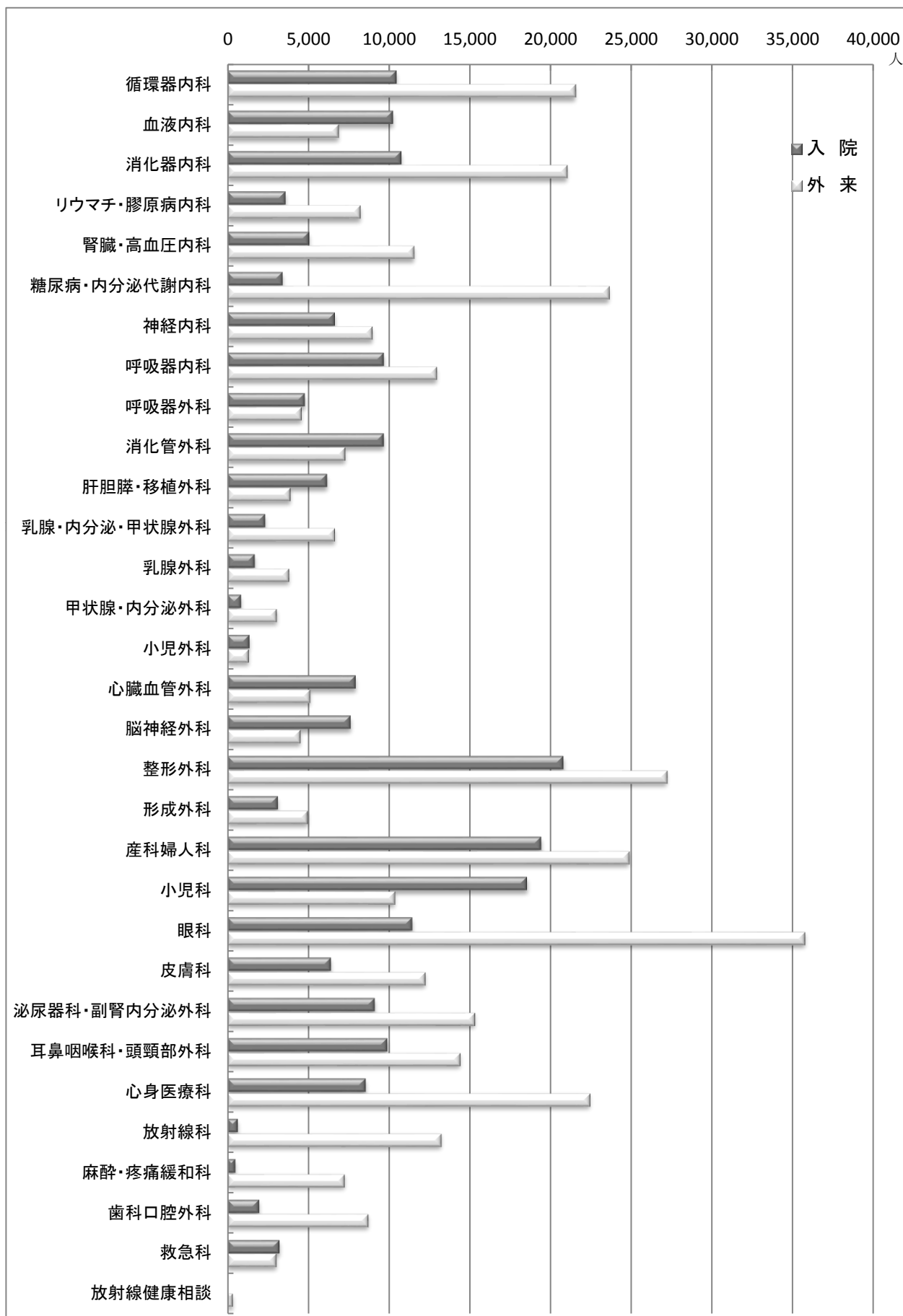
<入院>

<外来>

診療科	平成22年度		平成23年度		平成24年度		平成25年度		診療科	平成22年度		平成23年度		平成24年度		平成25年度	
	人	構成比 %	人	構成比 %	人	構成比 %	人	構成比 %		人	構成比 %	人	構成比 %	人	構成比 %	人	構成比 %
循環器内科	11,237	4.9	13,057	5.8	12,370	5.5	10,457	4.8	循環器内科	22,407	6.0	21,272	5.9	21,563	6.0	21,536	6.1
血液内科	13,253	5.7	12,467	5.6	12,069	5.3	10,247	4.7	血液内科	7,401	2.0	7,704	2.2	7,516	2.1	6,874	1.9
消化器内科	10,423	4.5	10,865	4.8	10,896	4.8	10,752	5.0	消化器内科	20,757	5.6	19,695	5.5	20,457	5.7	21,012	5.9
リウマチ・膠原病内科	2,713	1.2	2,854	1.3	3,381	1.5	3,600	1.7	リウマチ・膠原病内科	7,248	1.9	7,272	2.0	8,085	2.3	8,228	2.3
腎臓・高血圧内科	5,994	2.6	6,608	2.9	4,899	2.2	5,057	2.3	腎臓・高血圧内科	11,511	3.1	12,221	3.4	11,876	3.3	11,553	3.3
糖尿病・内分泌代謝内科	4,703	2.0	4,325	1.9	4,007	1.8	3,409	1.6	糖尿病・内分泌代謝内科	28,669	7.7	28,202	7.9	25,993	7.2	23,611	6.7
神経内科	6,903	3.0	6,605	2.9	6,440	2.9	6,646	3.1	神経内科	9,584	2.6	9,433	2.6	9,347	2.6	8,971	2.5
呼吸器内科	10,797	4.7	10,208	4.6	10,440	4.6	9,668	4.5	呼吸器内科	13,619	3.6	13,062	3.6	13,983	3.9	12,946	3.6
呼吸器外科	4,823	2.1	5,625	2.5	5,592	2.5	4,791	2.2	呼吸器外科	3,344	0.9	3,634	1.0	4,468	1.2	4,588	1.3
消化器・一般外科	7,097	3.1	-	-	-	-	-	-	消化器・一般外科	3,300	0.9	-	-	-	-	-	-
消化管外科	6,192	2.7	11,761	5.2	10,296	4.6	9,670	4.5	消化管外科	3,715	1.0	7,544	2.1	7,584	2.1	7,279	2.1
肝胆膵・移植外科	3,285	1.4	7,142	3.2	6,540	2.9	6,153	2.9	肝胆膵・移植外科	1,585	0.4	3,508	1.0	3,766	1.0	3,898	1.1
乳腺・内分泌・甲状腺外科	5,996	2.6	4,950	2.2	5,181	2.3	2,337	1.1	乳腺・内分泌・甲状腺外科	11,660	3.1	12,237	3.4	12,064	3.4	6,643	1.9
乳腺外科	-	-	-	-	-	-	1,684	0.8	乳腺外科	-	-	-	-	-	-	3,806	1.1
甲状腺・内分泌外科	-	-	-	-	-	-	847	0.4	甲状腺・内分泌外科	-	-	-	-	-	-	3,056	0.9
小児外科	1,277	0.6	1,105	0.5	1,551	0.7	1,364	0.6	小児外科	1,419	0.4	1,169	0.3	1,346	0.4	1,313	0.4
低侵襲・先端治療科	4,153	1.8	-	-	-	-	-	-	低侵襲・先端治療科	2,364	0.6	-	-	-	-	-	-
心臓血管外科	6,493	2.8	5,728	2.6	7,222	3.2	7,941	3.7	心臓血管外科	4,505	1.2	4,927	1.4	4,884	1.4	5,110	1.4
脳神経外科	7,600	3.3	7,465	3.3	8,030	3.6	7,623	3.5	脳神経外科	6,685	1.8	4,539	1.3	4,350	1.2	4,518	1.3
整形外科	18,250	7.9	18,714	8.3	20,132	8.9	20,790	9.6	整形外科	25,352	6.8	25,435	7.1	26,369	7.3	27,189	7.7
形成外科	4,140	1.8	3,629	1.6	3,900	1.7	3,118	1.4	形成外科	4,975	1.3	5,514	1.5	5,333	1.5	4,966	1.4
産科婦人科	21,111	9.1	20,411	9.1	19,311	8.5	19,414	9.0	産科婦人科	25,574	6.8	23,353	6.5	22,909	6.4	24,845	7.0
内訳																	
産科	9,218	4.0	8,390	3.7	8,307	3.7	10,459	4.8	小児科	12,300	3.3	11,554	3.2	10,577	2.9	10,363	2.9
婦人科	11,893	5.2	12,021	5.4	11,004	4.9	8,955	4.2	眼科	33,443	9.0	34,983	9.8	35,698	9.9	35,765	10.1
小児科	20,979	9.1	17,939	8.0	20,718	9.2	18,533	8.6	皮膚科	16,131	4.3	10,047	2.8	11,108	3.1	12,227	3.4
眼科	11,736	5.1	12,180	5.4	12,087	5.3	11,426	5.3	泌尿器科・副腎内分泌外科	14,834	4.0	14,332	4.0	14,308	4.0	15,304	4.3
皮膚科	4,846	2.1	3,354	1.5	5,051	2.2	6,401	3.0	耳鼻咽喉科・頭頸部外科	16,519	4.4	14,912	4.2	14,503	4.0	14,401	4.1
泌尿器科・副腎内分泌外科	9,968	4.3	10,193	4.5	10,199	4.5	9,104	4.2	心身医療科	31,150	8.3	29,686	8.3	25,825	7.2	22,418	6.3
耳鼻咽喉科・頭頸部外科	11,494	5.0	11,376	5.1	11,245	5.0	9,889	4.6	放射線科	13,732	3.7	14,420	4.0	14,363	4.0	13,220	3.7
心身医療科	9,629	4.2	10,064	4.5	8,051	3.6	8,546	4.0	麻酔・疼痛緩和科	8,284	2.2	6,956	1.9	8,576	2.4	7,245	2.0
放射線科	1,407	0.6	855	0.4	739	0.3	642	0.3	歯科口腔外科	7,134	1.9	7,225	2.0	8,685	2.4	8,714	2.5
麻酔・疼痛緩和科	484	0.2	584	0.3	471	0.2	479	0.2	救急科	4,192	1.1	3,443	1.0	3,273	0.9	3,016	0.8
歯科口腔外科	1,474	0.6	1,747	0.8	2,179	1.0	1,957	0.9	放射線健康相談	-	-	-	-	144	0.0	334	0.1
救急科	2,313	1.0	2,396	1.1	2,952	1.3	3,222	1.5	合計	373,393	100.0	358,279	100.0	358,953	100.0	354,949	100.0
(結核)	(2,093)	(0.9)	(1,672)	(0.7)	(2,131)	(0.9)	(1,937)	(0.9)									
(ICU)	(2,060)	(0.9)	(1,883)	(0.8)	(1,994)	(0.9)	(2,214)	(1.0)									
(NICU)	(4,509)	(2.0)	(4,194)	(1.9)	(4,812)	(2.1)	(4,429)	(2.1)									
(MFICU)	(1,178)	(0.5)	(858)	(0.4)	(882)	(0.4)	(1,331)	(0.6)									
(救命救急センター)	(4,667)	(2.0)	(4,578)	(2.0)	(4,795)	(2.1)	(5,064)	(2.3)									
合計	230,770	100.0	224,207	100.0	225,949	100.0	215,767	100.0									

※ 結核・ICU・NICU (GCU含)・MFICU・救命救急センターは再掲

図2 診療科別入院・外来延患者数（平成25年度）



(2) 入院・外来別1日平均患者数

附表3 診療科別入院・外来1日平均患者数

単位：人

診療科	入 院				外 来			
	平成 22年度	平成 23年度	平成 24年度	平成 25年度	平成 22年度	平成 23年度	平成 24年度	平成 25年度
循環器内科	31	36	34	29	95	92	88	88
血液内科	36	34	33	28	32	30	31	28
消化器内科	29	30	30	29	86	85	83	86
リウマチ・膠原病内科	7	8	9	10	30	30	33	34
腎臓・高血圧内科	16	18	13	14	46	47	48	47
糖尿病・内分泌代謝内科	13	12	11	9	112	118	106	97
神経内科	19	18	18	18	43	39	38	37
呼吸器内科	30	28	29	26	55	56	57	53
呼吸器外科	13	15	15	13	14	14	18	19
消化器・一般外科	19	-	-	-	26	18	-	-
消化管外科	17	32	28	26	-	31	31	30
肝胆膵・移植外科	9	20	18	17	-	13	15	16
乳腺・内分泌・甲状腺外科	16	14	14	6	50	48	49	27
乳腺外科	-	-	-	5	-	-	-	16
甲状腺・内分泌外科	-	-	-	2	-	-	-	13
小児外科	3	3	4	4	6	6	5	5
低侵襲・先端治療科	11	-	-	-	25	13	-	-
心臓血管外科	18	16	20	22	19	19	20	21
脳神経外科	21	20	22	21	29	28	18	19
整形外科	50	51	55	57	130	104	108	111
形成外科	11	10	11	9	21	20	22	20
産科婦人科	58	56	53	53	112	105	94	102
内 産科 婦人科	25	23	23	29	-	-	-	-
	33	33	30	25	-	-	-	-
小児科	57	49	57	51	53	51	43	42
眼科	32	33	33	31	138	138	146	147
皮膚科	13	9	14	18	73	66	45	50
泌尿器科・副腎内分泌外科	27	28	28	25	61	61	58	63
耳鼻咽喉科・頭頸部外科	31	31	31	27	72	68	59	59
心身医療科	26	28	22	23	125	128	105	92
放射線科	4	2	2	2	61	57	59	54
麻酔・疼痛緩和科	1	2	1	1	34	34	35	30
歯科口腔外科	4	5	6	5	31	29	35	36
救急科	6	7	8	9	14	17	13	12
放射線健康相談	-	-	-	-	-	-	1	1
(結 核)	(6)	(5)	(6)	(5)	-	-	-	-
(I C U)	(6)	(5)	(5)	(6)	-	-	-	-
(N I C U)	(12)	(11)	(13)	(12)	-	-	-	-
(M F I C U)	(3)	(2)	(2)	(4)	-	-	-	-
(救命救急センター)	(13)	(13)	(13)	(14)	-	-	-	-
合 計	632	614	619	591	1,590	1,537	1,465	1,455

※ 結核・ICU・NICU(GCU含む)・MFICU・救命救急センターは再掲

(2) 入院・外来別1日平均患者数

附表3 診療科別入院・外来1日平均患者数

単位：人

診療科	入 院				外 来			
	平成 22年度	平成 23年度	平成 24年度	平成 25年度	平成 22年度	平成 23年度	平成 24年度	平成 25年度
循環器内科	31	36	34	29	95	92	88	88
血液内科	36	34	33	28	32	30	31	28
消化器内科	29	30	30	29	86	85	83	86
リウマチ・膠原病内科	7	8	9	10	30	30	33	34
腎臓・高血圧内科	16	18	13	14	46	47	48	47
糖尿病・内分泌代謝内科	13	12	11	9	112	118	106	97
神経内科	19	18	18	18	43	39	38	37
呼吸器内科	30	28	29	26	55	56	57	53
呼吸器外科	13	15	15	13	14	14	18	19
消化器・一般外科	19	-	-	-	26	18	-	-
消化管外科	17	32	28	26	-	31	31	30
肝胆膵・移植外科	9	20	18	17	-	13	15	16
乳腺・内分泌・甲状腺外科	16	14	14	6	50	48	49	27
乳腺外科	-	-	-	5	-	-	-	16
甲状腺・内分泌外科	-	-	-	2	-	-	-	13
小児外科	3	3	4	4	6	6	5	5
低侵襲・先端治療科	11	-	-	-	25	13	-	-
心臓血管外科	18	16	20	22	19	19	20	21
脳神経外科	21	20	22	21	29	28	18	19
整形外科	50	51	55	57	130	104	108	111
形成外科	11	10	11	9	21	20	22	20
産科婦人科	58	56	53	53	112	105	94	102
内 産科 婦人科	25	23	23	29	-	-	-	-
	33	33	30	25	-	-	-	-
小児科	57	49	57	51	53	51	43	42
眼科	32	33	33	31	138	138	146	147
皮膚科	13	9	14	18	73	66	45	50
泌尿器科・副腎内分泌外科	27	28	28	25	61	61	58	63
耳鼻咽喉科・頭頸部外科	31	31	31	27	72	68	59	59
心身医療科	26	28	22	23	125	128	105	92
放射線科	4	2	2	2	61	57	59	54
麻酔・疼痛緩和科	1	2	1	1	34	34	35	30
歯科口腔外科	4	5	6	5	31	29	35	36
救急科	6	7	8	9	14	17	13	12
放射線健康相談	-	-	-	-	-	-	1	1
(結核)	(6)	(5)	(6)	(5)	-	-	-	-
(ICU)	(6)	(5)	(5)	(6)	-	-	-	-
(NICU)	(12)	(11)	(13)	(12)	-	-	-	-
(MFICU)	(3)	(2)	(2)	(4)	-	-	-	-
(救命救急センター)	(13)	(13)	(13)	(14)	-	-	-	-
合 計	632	614	619	591	1,590	1,537	1,465	1,455

※ 結核・ICU・NICU(GCU含む)・MFICU・救命救急センターは再掲

附表4 月別1日平均入院患者数

単位：人

年度	4月	5月	6月	7月	8月	9月	10月	11月	12月	1月	2月	3月	平均
平成22年度	652	603	660	670	635	642	645	636	617	601	665	567	632
平成23年度	622	579	619	646	590	613	608	611	598	578	644	646	613
平成24年度	604	596	644	644	611	656	651	626	582	547	650	623	619
平成25年度	593	596	615	612	561	591	601	593	552	540	626	617	591

附表5 月別1日平均外来患者数

単位：人

年度	4月	5月	6月	7月	8月	9月	10月	11月	12月	1月	2月	3月	平均
平成22年度	1,566	1,656	1,518	1,588	1,491	1,626	1,592	1,608	1,581	1,567	1,515	1,163	1,537
平成23年度	1,489	1,480	1,401	1,474	1,364	1,502	1,495	1,510	1,588	1,487	1,366	1,497	1,468
平成24年度	1,479	1,444	1,428	1,481	1,349	1,495	1,462	1,448	1,541	1,501	1,434	1,545	1,465
平成25年度	1,466	1,472	1,452	1,457	1,365	1,500	1,448	1,450	1,527	1,494	1,345	1,491	1,455

図3 月別1日平均入院患者数

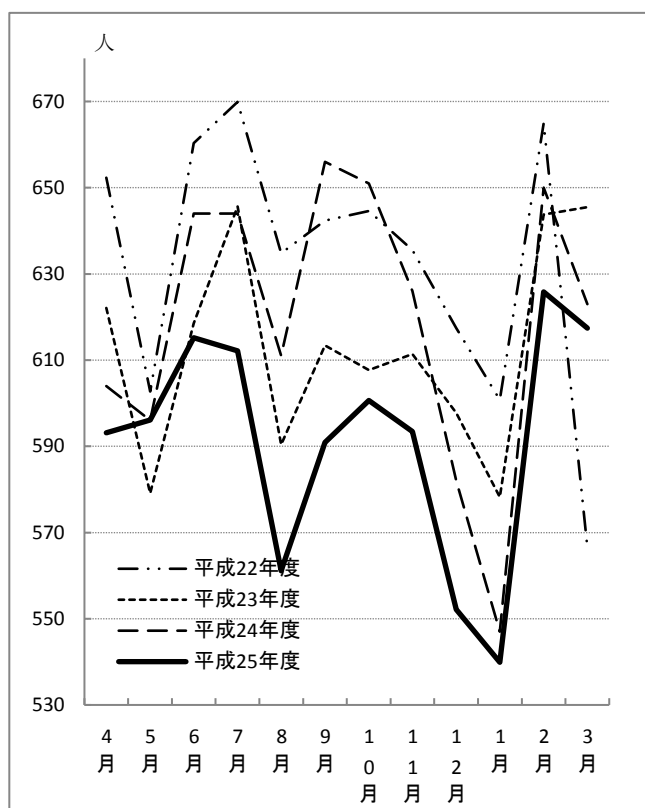
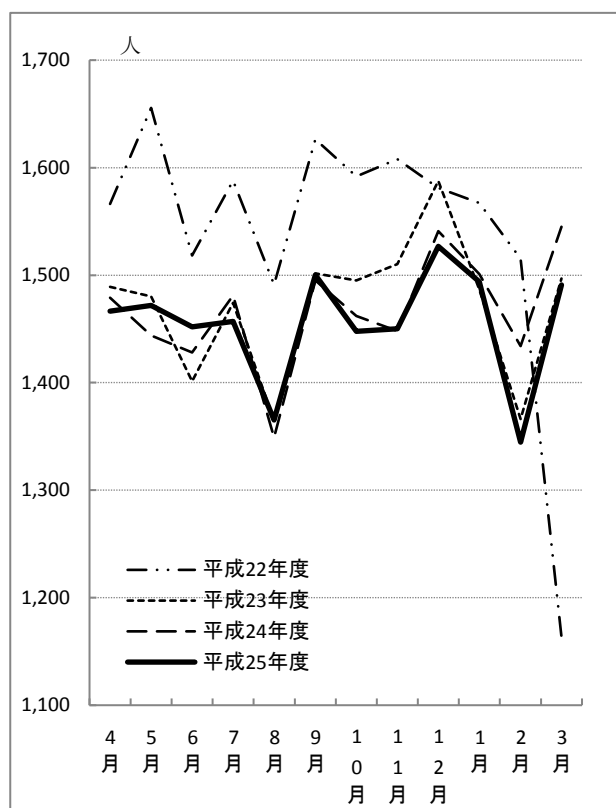


図4 月別1日平均外来患者数



(3) 病類別入院患者延数

附表6 病類別入院患者延数

年 度	一般疾病		結核		感 染		心身医療		合 計	
	人	構成比 %	人	構成比 %	人	構成比 %	人	構成比 %	人	構成比 %
22	219,048	94.9	2,093	0.9	0	0.0	9,629	4.2	230,770	100.0
23	212,467	94.8	1,672	0.7	4	0.0	10,064	4.5	224,207	100.0
24	215,763	95.5	2,131	0.9	4	0.0	8,051	3.6	225,949	100.0
25	205,241	95.1	1,937	0.9	43	0.0	8,546	4.0	215,767	100.0

(4) 外来患者の新患割合及び通院日数

附表7 診療科別新患割合

年 度	22	23	24	25
循 環 器 内 科	2.7	3.2	3.4	3.1
血 液 内 科	3.7	2.8	2.7	2.4
消 化 器 内 科	4.7	4.8	4.4	4.3
リウマチ・膠原病内科	2.0	2.4	2.6	2.1
腎 臓 ・ 高 血 圧 内 科	2.7	2.4	2.5	2.1
糖 尿 病 ・ 内 分 泌 代 謝 内 科	1.0	0.8	0.9	0.9
神 経 内 科	5.1	4.9	4.3	3.5
呼 吸 器 内 科	5.5	4.8	4.3	3.9
呼 吸 器 外 科	2.9	1.6	1.9	2.2
消 化 器 ・ 一 般 外 科	3.0	-	-	-
消 化 管 外 科	2.8	2.4	2.5	2.7
肝 胆 膵 ・ 移 植 外 科	3.8	3.3	2.8	2.6
乳 腺 ・ 内 分 泌 ・ 甲 状 腺 外 科	4.5	4.2	3.2	2.5
乳 腺 外 科	-	-	-	2.3
甲 状 腺 ・ 内 分 泌 外 科	-	-	-	3.2
小 児 外 科	7.8	6.6	8.7	7.3
低 侵 襲 ・ 先 端 治 療 科	3.3	-	-	-
心 臓 血 管 外 科	4.8	4.1	4.6	4.4
脳 神 経 外 科	4.6	6.5	7.0	5.9
整 形 外 科	6.7	6.7	6.5	5.9
形 成 外 科	7.1	6.7	5.9	7.5
産 科 婦 人 科	5.2	4.4	4.7	4.5
小 児 科	9.4	7.7	7.7	7.8
眼 科	7.1	6.5	6.2	6.2
皮 膚 科	7.5	8.2	8.5	7.5
泌尿器科・副腎内分泌外科	3.4	3.3	3.6	3.8
耳鼻咽喉科・頭頸部外科	10.4	9.0	8.3	8.4
心 身 医 療 科	1.6	1.6	1.3	1.3
放 射 線 科	2.3	5.8	3.4	2.1
麻 酔 ・ 疼 痛 緩 和 科	0.7	0.6	0.5	1.0
歯 科 口 腔 外 科	18.5	18.7	17.2	16.9
救 急 科	-	-	70.2	72.4
放 射 線 健 康 相 談	65.3	66.3	100.0	26.6
平 均	5.5	5.3	5.2	5.0

附表8 診療科別患者1人平均通院日数

年 度	22	23	24	25
循 環 器 内 科	36.9	31.7	29.2	32.8
血 液 内 科	27.1	35.3	37.6	41.9
消 化 器 内 科	21.3	21.0	22.9	23.0
リウマチ・膠原病内科	49.3	42.3	39.1	47.3
腎 臓 ・ 高 血 圧 内 科	37.4	42.3	40.0	48.5
糖 尿 病 ・ 内 分 泌 代 謝 内 科	103.1	120.0	115.5	108.3
神 経 内 科	19.4	20.4	23.1	28.8
呼 吸 器 内 科	18.2	20.7	23.3	25.5
呼 吸 器 外 科	34.8	63.8	52.6	46.3
消 化 器 ・ 一 般 外 科	33.0	-	-	-
消 化 管 外 科	36.1	42.4	39.7	36.4
肝 胆 膵 ・ 移 植 外 科	26.0	30.2	36.2	37.8
乳 腺 ・ 内 分 泌 ・ 甲 状 腺 外 科	22.3	23.6	30.9	40.8
乳 腺 外 科	-	-	-	43.7
甲 状 腺 ・ 内 分 泌 外 科	-	-	-	31.2
小 児 外 科	12.9	15.2	11.5	13.7
低 侵 襲 ・ 先 端 治 療 科	29.9	-	-	-
心 臓 血 管 外 科	20.8	24.2	21.9	22.7
脳 神 経 外 科	21.9	15.3	14.4	17.0
整 形 外 科	15.0	14.8	15.5	16.9
形 成 外 科	14.1	14.9	17.1	13.3
産 科 婦 人 科	19.2	22.8	21.3	22.2
小 児 科	10.7	12.9	13.0	12.8
眼 科	14.1	15.5	16.1	16.2
皮 膚 科	13.3	12.2	11.8	13.3
泌尿器科・副腎内分泌外科	29.7	30.4	27.6	26.2
耳鼻咽喉科・頭頸部外科	9.6	11.1	12.1	12.0
心 身 医 療 科	62.7	64.0	74.2	78.1
放 射 線 科	44.3	17.3	29.0	48.1
麻 酔 ・ 疼 痛 緩 和 科	145.3	158.1	204.2	102.0
歯 科 口 腔 外 科	5.4	5.3	5.8	5.9
救 急 科	-	-	1.4	1.4
放 射 線 健 康 相 談	1.5	1.5	1.0	3.8
平 均	18.1	18.9	19.3	20.0

(5) 看護職員 1 人 1 日平均受持患者数

附表9 病棟別看護職員 1 人 1 日平均受持患者数

単位：人

年度	二階北	三階西	I C U	N M F I C C U U	救命救急	四階西	五階東	五階西	六階東	六階西	七階東	七階西	八階東	八階西	九階東	九階西	十階東	十階西	心身医療	平均
22	0.6	0.8	0.2	0.5	0.3	1.5	1.4	1.5	1.5	1.5	1.4	1.4	1.3	1.4	1.4	1.3	1.3	1.2	1.6	1.1
23	0.5	0.9	0.2	0.4	0.2	1.1	1.4	1.4	1.4	1.3	1.3	1.3	1.3	1.5	1.2	1.2	1.3	1.2	1.4	1.0
24	0.6	0.9	0.2	0.4	0.2	1.2	1.4	1.4	1.5	1.2	1.2	1.5	1.4	1.4	1.2	1.4	1.3	1.5	1.1	1.1
25	0.6	1.0	0.2	0.4	0.3	1.2	1.5	1.6	1.5	1.2	1.3	1.3	1.5	1.6	1.3	1.4	1.4	1.2	1.4	1.1

附表10 診療科別外来看護職員 1 人 1 日平均受持患者数

単位：人

年度	循環器・心臓・血管	消化器・内臓	高血圧・腎臓	神経	呼吸器	内科新患	乳外・甲外	外科・乳内・甲外	肝臓・胆内・小児	消外・呼外	脳神経	整形	形成	産婦人	小児	眼	皮膚	泌尿器	分泌	耳鼻咽喉・頭	心身医療	放射線	疼痛緩和	麻酔	歯科口腔	平均
22	45.6	36.9	65.2	37.4	26.5	16.7	25.0	27.5	20.9	20.5	21.0	16.9	27.5	33.2	30.5	22.7	64.1	56.5	17.0	29.4	30.4					
23	45.1	35.3	81.8	36.8	25.5	9.9	25.6	18.6	20.8	22.6	19.1	15.8	20.5	41.2	23.5	24.4	60.8	59.1	28.5	29.6	29.1					
24	44.9	37.3	76.2	36.5	27.3	9.7	26.5	17.8	21.5	21.8	18.7	17.3	29.1	45.3	23.4	29.6	52.7	58.6	35.0	35.4	30.9					
25	46.2	46.2	71.1	35.5	25.5	8.7	29.1	20.6	23.2	20.4	20.4	18.5	24.4	50.1	29.9	29.5	45.9	54.2	29.7	35.7	31.1					

(6) 病床利用率及び回転数

附表11 病棟別病床利用率

単位：%

年度	2階北	3階西	NICU MFICU	ICU	救命救急	4階西	5階東	5階西	6階東	6階西
22	45.8	72.5	66.9	69.7	58.1	85.3	77.2	88.0	71.2	81.6
23	40.0	68.4	59.3	63.7	56.5	74.5	76.9	87.9	72.7	77.3
24	44.8	65.6	66.9	67.6	59.5	83.8	78.6	90.6	72.0	75.0
25	39.1	76.8	67.7	74.9	62.8	75.5	72.2	90.4	66.5	68.1
年度	7階東	7階西	8階東	8階西	9階東	9階西	10階東	10階西	心身医療	平均
22	76.4	81.0	79.1	89.7	78.5	83.9	83.5	84.0	51.3	76.7
23	73.6	79.7	79.2	91.7	71.9	77.0	87.2	77.5	53.7	74.2
24	76.4	79.2	79.5	87.1	73.5	79.3	89.2	77.4	43.1	74.8
25	71.8	71.2	69.7	88.0	72.0	76.0	83.6	63.8	46.1	71.0

附表12 病棟別病床回転数

単位：回

年度	2階北	3階西	NICU MFICU	ICU	救命救急	4階西	5階東	5階西	6階東	6階西
22	22.0	34.4	13.2	112.8	54.7	13.0	21.4	19.9	37.0	30.9
23	24.0	33.2	10.3	117.7	60.4	12.6	20.4	18.1	39.3	31.6
24	17.4	36.0	14.5	6.6	57.2	13.0	22.4	16.7	39.3	31.4
25	20.5	36.5	14.4	7.0	54.8	16.7	26.8	15.2	44.3	35.9
年度	7階東	7階西	8階東	8階西	9階東	9階西	10階東	10階西	心身医療	平均
22	14.6	22.2	25.2	23.3	20.8	16.3	22.8	12.2	18.2	21.9
23	13.1	24.1	23.0	21.4	24.5	21.1	22.3	13.5	14.9	22.2
24	13.5	24.2	29.0	24.4	25.0	23.2	24.6	13.8	15.0	23.1
25	13.4	25.7	37.6	25.0	27.3	27.0	26.9	13.8	12.3	25.4

(7) 紹介率

附表13 診療報酬上の紹介率

単位：％

年度	4月	5月	6月	7月	8月	9月	10月	11月	12月	1月	2月	3月	平均
平成22年度	45.3	39.9	45.3	43.0	41.7	44.1	45.8	48.8	51.7	49.7	52.2	46.6	46.0
平成23年度	46.6	46.4	52.1	48.6	46.9	55.5	56.6	57.2	52.3	57.3	60.0	53.6	52.6
平成24年度	57.7	56.6	60.3	57.3	56.3	57.8	60.5	63.8	62.6	57.1	60.5	57.6	58.9
平成25年度	62.5	58.8	64.1	63.9	59.5	62.0	68.5	66.2	63.1	62.7	63.7	62.9	63.1

附表14 医療法上の紹介率

単位：％

年度	4月	5月	6月	7月	8月	9月	10月	11月	12月	1月	2月	3月	平均
平成22年度	59.8	54.0	58.2	57.3	55.8	57.5	59.9	62.0	64.3	62.0	66.9	65.2	60.1
平成23年度	65.5	60.7	65.8	61.9	60.8	68.5	69.9	70.4	67.5	70.1	72.5	70.1	66.9
平成24年度	72.7	71.2	73.8	70.5	70.0	71.9	74.2	76.8	76.0	71.2	74.1	72.9	72.9
平成25年度	75.7	71.3	75.6	75.7	71.2	74.6	78.6	77.4	74.7	74.1	75.3	75.3	75.0

図5 診療報酬上の紹介率

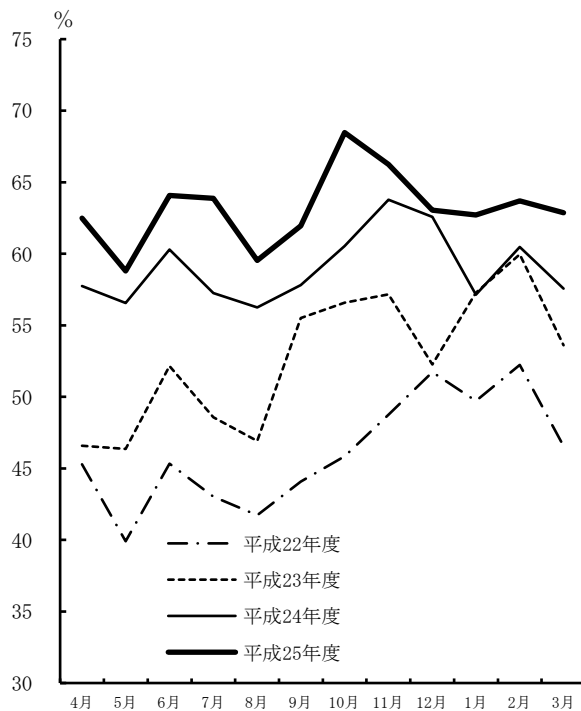
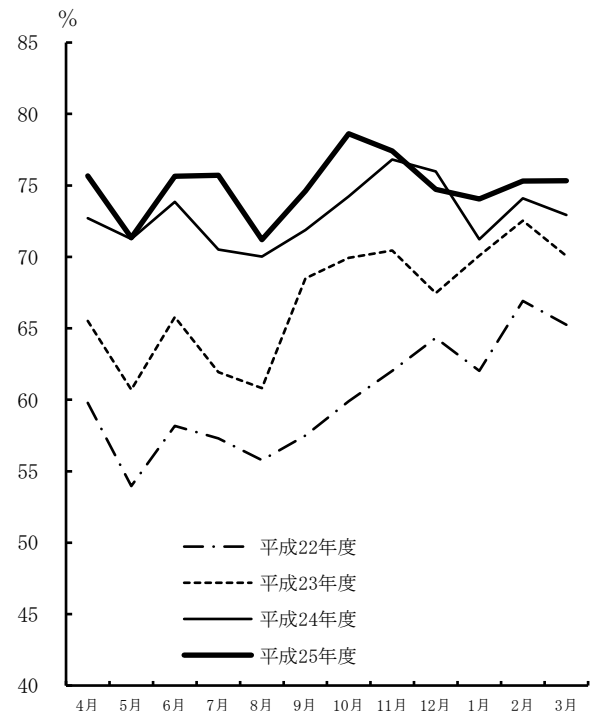


図6 医療法上の紹介率



2 診療（稼働額）の状況

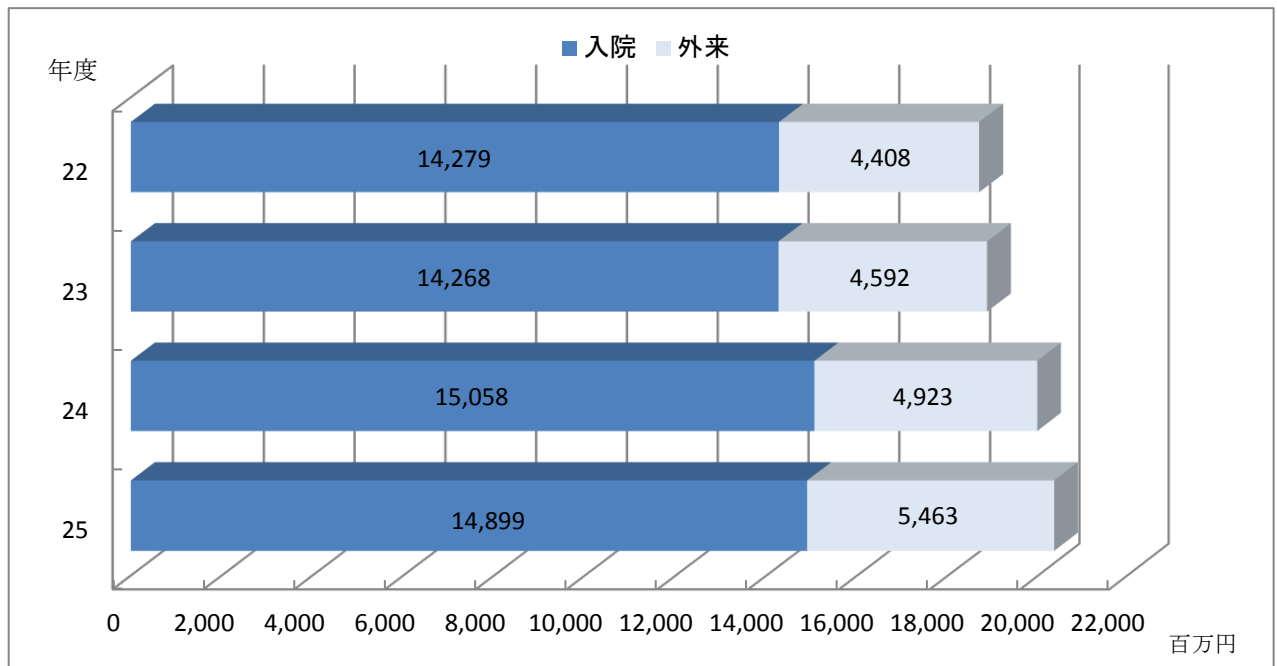
(1) 入院・外来別診療稼働額

附表15 入院・外来別診療稼働額

年度	入 院		外 来		合 計	
	円	指数	円	指数	円	指数
22	14,278,565,258	100.0	4,408,492,067	100.0	18,687,057,325	100.0
23	14,267,961,705	99.9	4,592,238,479	104.2	18,860,200,184	100.9
24	15,057,581,598	105.5	4,923,270,265	111.7	19,980,851,863	106.9
25	14,898,869,648	104.3	5,463,449,110	123.9	20,362,318,758	109.0

※ 「指数」は、平成22年度=100

図7 入院・外来別診療稼働額



附表16 診療科別診療稼働額

<入 院>

<外 来>

診 療 科	平成22年度		平成23年度		平成24年度		平成25年度		診 療 科	平成22年度		平成23年度		平成24年度		平成25年度	
	千円	構成比 %	千円	構成比 %	千円	構成比 %	千円	構成比 %		千円	構成比 %	千円	構成比 %	千円	構成比 %	千円	構成比 %
循環器内科	1,333,711	9.3	1,493,146	10.5	1,471,518	9.8	1,345,477	9.0	循環器内科	253,771	5.8	255,828	5.6	319,325	6.5	342,617	6.3
血液内科	974,359	6.8	893,166	6.3	843,788	5.6	742,506	5.0	血液内科	264,227	6.0	404,340	8.8	412,991	8.4	411,239	7.5
消化器内科	536,584	3.8	557,390	3.9	605,578	4.0	605,115	4.1	消化器内科	271,334	6.2	276,647	6.0	341,918	6.9	371,065	6.8
リウマチ・膠原病内科	96,005	0.7	101,557	0.7	130,412	0.9	136,483	0.9	リウマチ・膠原病内科	94,336	2.1	108,555	2.4	128,812	2.6	142,947	2.6
腎臓・高血圧内科	242,136	1.7	274,290	1.9	211,436	1.4	229,080	1.5	腎臓・高血圧内科	146,269	3.3	184,786	4.0	199,349	4.0	216,500	4.0
糖尿病・内分泌代謝内科	179,542	1.3	157,699	1.1	156,060	1.0	133,571	0.9	糖尿病・内分泌代謝内科	230,365	5.2	237,220	5.2	234,135	4.8	215,292	3.9
神経内科	269,796	1.9	259,982	1.8	251,677	1.7	266,322	1.8	神経内科	68,325	1.5	60,474	1.3	63,303	1.3	66,806	1.2
呼吸器内科	445,409	3.1	436,531	3.1	456,073	3.0	412,325	2.8	呼吸器内科	213,575	4.8	195,189	4.3	216,753	4.4	264,730	4.8
呼吸器外科	389,091	2.7	456,617	3.2	485,117	3.2	485,537	3.3	呼吸器外科	70,132	1.6	59,901	1.3	75,690	1.5	128,554	2.4
消化器・一般外科	393,565	2.8	—	—	—	—	—	—	消化器・一般外科	63,862	1.4	—	—	—	—	—	—
消化管外科	362,162	2.5	699,033	4.9	664,438	4.4	650,115	4.4	消化管外科	67,939	1.5	182,736	4.0	172,038	3.5	184,723	3.4
肝胆膵・移植外科	195,398	1.4	445,619	3.1	462,025	3.1	438,310	2.9	肝胆膵・移植外科	38,019	0.9	82,281	1.8	79,127	1.6	81,582	1.5
乳腺・内分泌・甲状腺外科	301,042	2.1	253,469	1.8	299,391	2.0	144,154	1.0	乳腺・内分泌・甲状腺外科	327,366	7.4	318,706	6.9	360,253	7.3	217,788	4.0
乳腺外科	—	—	—	—	—	—	105,854	0.7	乳腺外科	—	—	—	—	—	—	203,737	3.7
甲状腺・内分泌外科	—	—	—	—	—	—	55,314	0.4	甲状腺・内分泌外科	—	—	—	—	—	—	44,019	0.8
小児外科	84,076	0.6	81,838	0.6	120,565	0.8	110,009	0.7	小児外科	10,078	0.2	8,012	0.2	8,143	0.2	9,216	0.2
低侵襲・先端治療科	222,055	1.6	—	—	—	—	—	—	低侵襲・先端治療科	50,419	1.1	—	—	—	—	—	—
心臓血管外科	1,128,834	7.9	1,085,441	7.6	1,237,296	8.2	1,279,717	8.6	心臓血管外科	26,082	0.6	26,796	0.6	28,756	0.6	30,834	0.6
脳神経外科	566,696	4.0	575,649	4.0	708,257	4.7	653,592	4.4	脳神経外科	65,298	1.5	51,902	1.1	56,530	1.1	73,944	1.4
整形外科	1,269,424	8.9	1,246,949	8.7	1,362,439	9.0	1,442,616	9.7	整形外科	162,675	3.7	167,351	3.6	176,514	3.6	199,125	3.6
形成外科	200,897	1.4	191,928	1.3	229,327	1.5	189,502	1.3	形成外科	29,967	0.7	31,633	0.7	30,814	0.6	29,383	0.5
産科婦人科	1,170,066	8.2	1,108,405	7.8	1,100,324	7.3	1,175,750	7.9	産科婦人科	211,516	4.8	199,638	4.3	197,473	4.0	230,535	4.2
内産科	510,250	3.6	432,143	3.0	463,406	3.1	610,553	4.1	小児科	255,582	5.8	246,710	5.4	215,152	4.4	222,614	4.1
訳婦人科	659,816	4.6	676,262	4.7	636,918	4.2	565,196	3.8	眼	627,512	14.2	707,310	15.4	809,567	16.4	953,659	17.5
小児科	1,356,746	9.5	1,307,200	9.2	1,484,542	9.9	1,402,480	9.4	皮膚科	80,298	1.8	70,108	1.5	97,117	2.0	106,484	1.9
眼	702,376	4.9	778,957	5.5	794,267	5.3	794,081	5.3	泌尿器科・副腎内分泌外科	224,395	5.1	194,959	4.2	201,916	4.1	220,514	4.0
皮膚科	191,541	1.3	150,063	1.1	226,906	1.5	284,622	1.9	耳鼻咽喉科・頭頸部外科	116,116	2.6	109,326	2.4	109,039	2.2	117,814	2.2
泌尿器科・副腎内分泌外科	483,118	3.4	491,238	3.4	502,188	3.3	590,101	4.0	心身医療科	173,432	3.9	159,547	3.5	134,071	2.7	110,405	2.0
耳鼻咽喉科・頭頸部外科	515,254	3.6	506,133	3.5	532,732	3.5	517,916	3.5	放射線科	163,358	3.7	161,627	3.5	158,997	3.2	166,644	3.1
心身医療科	198,974	1.4	213,189	1.5	169,957	1.1	179,981	1.2	麻酔・疼痛緩和科	16,006	0.4	11,957	0.3	11,376	0.2	11,195	0.2
放射線科	58,286	0.4	38,059	0.3	31,029	0.2	28,546	0.2	歯科口腔外科	34,972	0.8	36,234	0.8	39,865	0.8	43,544	0.8
麻酔・疼痛緩和科	26,485	0.2	34,098	0.2	22,884	0.2	15,898	0.1	救急科	51,268	1.2	42,465	0.9	43,125	0.9	41,560	0.8
歯科口腔外科	61,985	0.4	72,929	0.5	90,347	0.6	83,105	0.6	放射線健康相談	—	—	—	—	1,123	0.0	4,382	0.1
救急科	341,851	2.4	377,706	2.6	419,108	2.8	408,562	2.7	合 計	4,408,492	100.0	4,592,238	100.0	4,923,270	100.0	5,463,449	100.0
(結核)	(62,317)	(0.4)	(51,436)	(0.4)	(66,008)	(0.4)	60,984	(0.4)									
(ICU)	(1,291,261)	(9.0)	(1,268,506)	(8.9)	(1,391,917)	(9.2)	(1,383,653)	(9.3)									
(NICU)	(465,330)	(3.3)	(387,567)	(2.7)	(400,010)	(2.7)	(414,847)	(2.8)									
(MFICU)	(83,481)	(0.6)	(63,571)	(0.4)	(71,388)	(0.5)	(106,560)	(0.7)									
(救命救急センター)	(878,122)	(6.1)	(940,978)	(6.6)	(942,690)	(6.3)	(909,033)	(6.1)									
室料差額減免額	△18,901	—	△20,319	—	△12,098	—	△7,771	—									
合 計	14,278,565	100.0	14,267,962	100.0	15,057,582	100.0	14,898,870	100.0									

※ 結核・ICU・NICU(GCU含)・MFICU・救命救急センターは再掲

(2) 患者1人1日当り診療稼働額

附表17 診療科別患者1人1日当り診療稼働額

診療科	入院				外来			
	平成 22年度	平成 23年度	平成 24年度	平成 25年度	平成 22年度	平成 23年度	平成 24年度	平成 25年度
循環器内科	118,689	114,356	118,959	128,668	12,431	13,140	16,003	17,170
血液内科	73,520	71,642	69,914	72,461	37,331	55,050	57,352	62,622
消化器内科	51,481	51,301	55,578	56,279	14,474	15,379	17,964	18,900
リウマチ・膠原病内科	35,387	35,584	38,572	37,912	13,589	15,501	16,415	17,992
腎臓・高血圧内科	40,396	41,509	43,159	45,299	14,408	17,522	18,631	20,718
糖尿病・内分泌代謝内科	38,176	36,462	38,947	39,182	11,001	11,190	11,534	11,276
神経内科	39,084	39,361	39,080	40,073	7,693	6,967	7,286	8,058
呼吸器内科	41,253	42,764	43,658	42,648	16,851	16,111	16,579	21,763
呼吸器外科	80,674	81,176	86,752	101,343	21,297	16,821	17,261	28,360
消化器・一般外科	55,455	-	-	-	19,944	-	-	-
消化管外科	58,489	59,437	64,534	67,230	19,052	24,818	23,186	25,908
肝胆膵・移植外科	59,482	62,394	70,646	71,235	24,465	24,143	21,519	21,196
乳腺・内分泌・甲状腺外科	50,207	51,206	57,786	61,684	28,486	26,424	30,225	33,225
乳腺外科	-	-	-	62,859	-	-	-	54,128
甲状腺・内分泌外科	-	-	-	65,306	-	-	-	14,644
小児外科	65,839	74,061	77,734	80,652	7,741	7,323	6,437	7,379
低侵襲・先端治療科	53,469	-	-	-	22,191	-	-	-
心臓血管外科	173,854	189,497	171,323	161,153	6,566	6,193	6,474	6,716
脳神経外科	74,565	77,113	88,201	85,740	10,334	12,096	13,920	17,407
整形外科	69,558	66,632	67,675	69,390	6,880	6,914	7,052	7,607
形成外科	48,526	52,887	58,802	60,777	6,383	6,258	6,125	6,308
産科婦人科	55,424	54,304	56,979	60,562	8,376	8,634	8,705	9,361
内産科	55,354	51,507	55,785	58,376	-	-	-	-
訳婦人科	55,479	56,257	57,881	63,115	-	-	-	-
小児科	64,672	72,869	71,655	75,675	21,156	21,668	20,549	21,634
眼科	59,848	63,954	65,713	69,498	20,028	21,436	24,183	28,133
皮膚科	39,526	44,741	44,923	44,465	5,650	8,106	9,821	9,633
泌尿器科・副腎内分泌外科	48,467	48,194	49,239	64,818	16,202	14,585	14,830	15,130
耳鼻咽喉科・頭頸部外科	44,828	44,491	47,375	52,373	8,090	8,391	8,507	9,212
心身医療科	20,664	21,183	21,110	21,060	6,053	5,878	5,684	5,290
放射線科	41,426	44,514	41,988	44,465	16,825	15,919	15,609	16,618
麻酔・疼痛緩和科	54,720	58,388	48,587	33,189	2,979	2,418	2,200	2,018
歯科口腔外科	42,052	41,745	41,463	42,465	4,902	5,015	4,590	4,997
救急科	147,795	157,640	141,974	126,804	12,846	13,018	13,600	13,881
放射線健康相談	-	-	-	-	-	-	7,799	13,160
平均	61,874	63,637	66,642	69,051	13,079	14,131	15,014	16,577

附表18 月別入院患者1人1日当り診療稼働額

単位：円

年度	4月	5月	6月	7月	8月	9月	10月	11月	12月	1月	2月	3月	平均
22	62,768	63,473	64,362	62,563	58,951	61,861	60,084	61,707	60,691	63,739	63,524	58,618	61,874
23	62,368	60,502	64,870	63,908	64,137	62,902	61,711	65,422	64,298	63,518	66,063	63,850	63,637
24	64,975	67,780	66,356	67,291	65,524	64,592	66,386	66,110	65,004	71,375	67,263	67,485	66,642
25	69,304	70,504	69,878	71,380	68,766	65,834	69,143	70,622	66,504	71,376	66,609	68,471	69,051

附表19 月別外来患者1人1日当り診療稼働額

単位：円

年度	4月	5月	6月	7月	8月	9月	10月	11月	12月	1月	2月	3月	平均
22	12,262	12,294	12,445	12,496	12,216	12,878	13,354	13,492	14,100	13,911	14,197	13,652	13,079
23	13,003	13,188	13,311	13,240	13,678	14,367	14,874	14,465	14,787	14,782	15,129	14,758	14,131
24	14,653	14,962	14,452	14,513	14,560	14,762	15,138	14,663	15,378	15,944	15,947	15,336	15,014
25	15,416	15,752	15,473	15,868	16,150	16,329	17,017	17,031	16,989	17,778	18,311	17,170	16,577

図8 入院患者1人1日当り診療稼働額

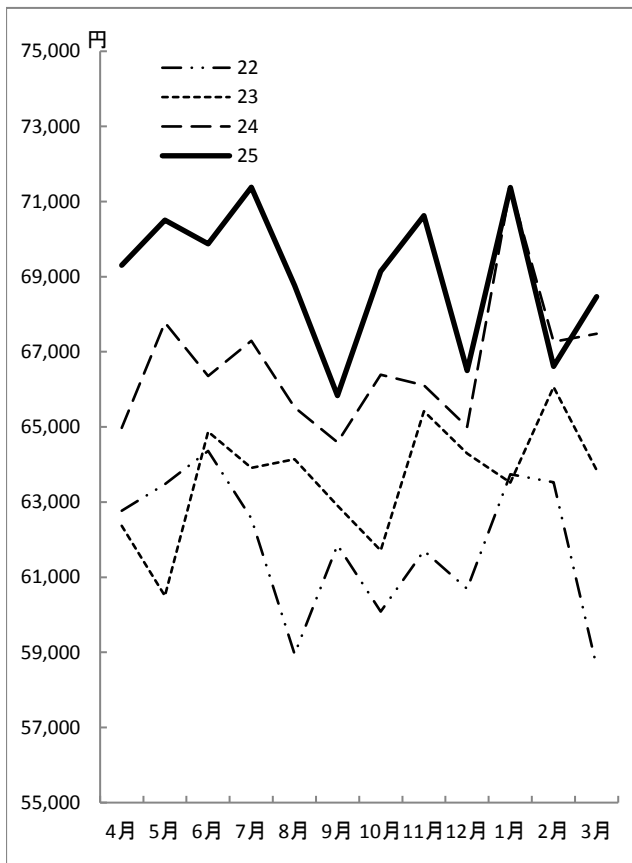
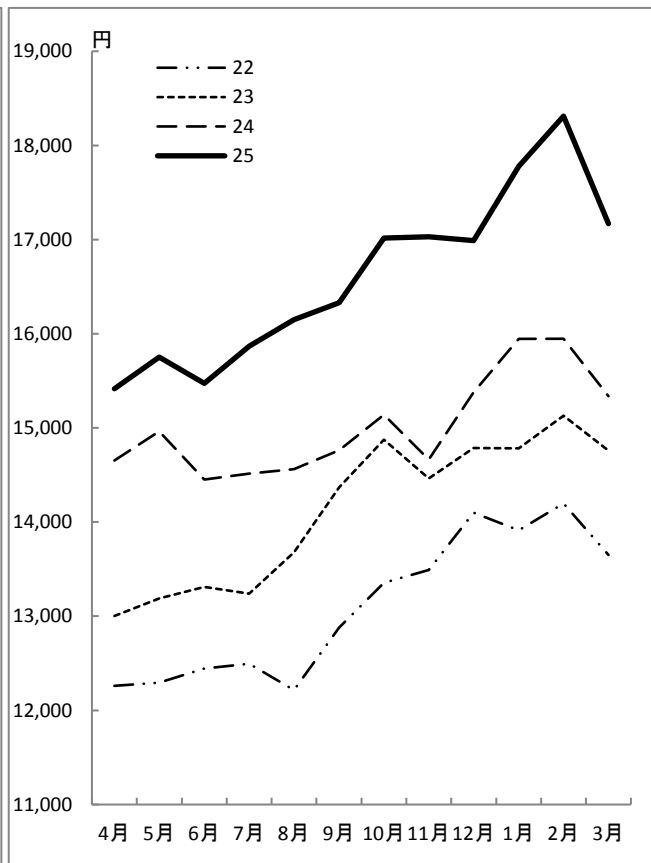


図9 外来患者1人1日当り診療稼働額



(3) 診療行為別診療稼働額

附表20 診療行為別入院診療稼働額

診療 行為	平成22年度			平成23年度			平成24年度			平成25年度		
	稼働額	構成比	1人1 日当り	稼働額	構成比	1人1 日当り	稼働額	構成比	1人1 日当り	稼働額	構成比	1人1 日当り
	千円	%	円	千円	%	円	千円	%	円	千円	%	円
投 薬 料	186,176	1.3	807	171,688	1.2	766	156,999	1.0	695	144,146	1.0	668
注 射 料	553,887	3.9	2,400	488,148	3.4	2,177	425,469	2.8	1,883	419,342	2.8	1,943
処 置 手 術 料	4,590,076	32.1	19,890	4,651,200	32.6	20,745	5,171,038	34.3	22,886	5,359,963	36.0	24,841
輸 血 料	406,753	2.8	1,763	(370,841)	(2.6)	(1,654)	(378,642)	(2.5)	(1,676)	(368,179)	(2.5)	(1,706)
麻 酔 料	501,103	3.5	2,171	(498,839)	(3.5)	(2,225)	(536,334)	(3.6)	(2,374)	(554,468)	(3.7)	(2,570)
検 査 料	243,580	1.7	1,056	222,219	1.6	991	213,471	1.4	945	209,033	1.4	969
画像診断料	83,817	0.6	363	73,726	0.5	329	72,320	0.5	320	65,965	0.4	306
理学療法料	188,412	1.3	816	187,369	1.3	836	206,523	1.4	914	188,527	1.3	874
入院料他	8,451,519	59.2	36,623	8,473,612	59.4	37,794	8,811,761	58.5	38,999	8,511,895	57.1	39,449
室料差額	60,789	0.4	263	(79,241)	(0.6)	(353)	(80,074)	(0.5)	(354)	(79,479)	(0.5)	(368)
分娩介助料	88,665	0.6	384	(73,665)	(0.5)	(329)	(77,105)	(0.5)	(341)	(108,780)	(0.7)	(504)
文 書 料	2,228	0.0	10	(2,209)	(0.0)	(10)	(2,167)	(0.0)	(10)	(2,416)	(0.0)	(11)
合 計	14,278,565	100.0	61,874	14,267,962	100.0	63,637	15,057,582	100.0	66,642	14,898,870	100.0	69,051

附表21 診療行為別外来診療稼働額

診療 行為	平成22年度			平成23年度			平成24年度			平成25年度		
	稼働額	構成比	1人1 日当り	稼働額	構成比	1人1 日当り	稼働額	構成比	1人1 日当り	稼働額	構成比	1人1 日当り
	千円	%	円	千円	%	円	千円	%	円	千円	%	円
初 診 料	59,860	1.4	178	53,751	1.2	165	52,260	1.1	159	49,377	0.9	150
再 診 料	198,324	4.5	588	192,998	4.2	594	195,621	4.0	597	196,460	3.6	596
指 導 料	114,120	2.6	339	114,016	2.5	351	118,596	2.4	362	119,340	2.2	362
投 薬 料	297,506	6.7	883	205,027	4.5	631	206,487	4.2	630	186,216	3.4	565
注 射 料	1,112,966	25.2	3,302	1,336,884	29.1	4,114	1,536,275	31.2	4,685	1,986,531	36.4	6,028
検 査 料	1,029,843	23.4	3,055	1,063,424	23.2	3,272	1,156,700	23.5	3,527	1,176,193	21.5	3,569
画像診断料	639,297	14.5	1,897	614,197	13.4	1,890	631,138	12.8	1,925	718,163	13.1	2,179
理学療法料	312,539	7.1	927	312,579	6.8	962	304,476	6.2	929	303,220	5.5	920
処 置 手 術 料 他	644,037	14.6	1,911	699,362	15.2	2,152	721,717	14.7	2,201	727,949	13.3	2,209
文 書 料	53,918	1.2	160	(77,379)	(1.7)	(238)	(81,205)	(1.6)	(248)	(83,115)	(1.5)	(252)
合 計	4,408,492	100.0	13,079	4,592,238	100.0	14,131	4,923,270	100.0	15,014	5,463,449	100.0	16,577

(4) 医師1人1か月平均診療稼働額

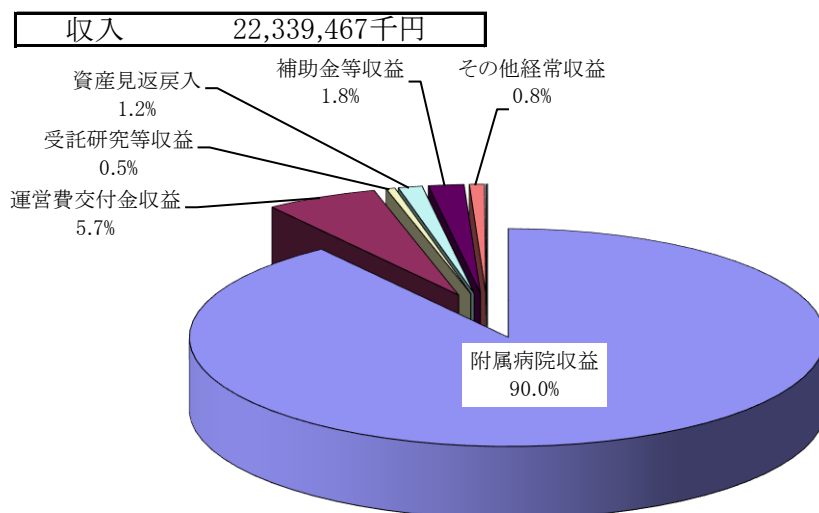
附表22 診療科別医師1人1か月平均診療稼働額

単位：千円

診療科	平成22年度	平成23年度	平成24年度	平成25年度
循環器内科				
血液内科	9,070	8,908	9,406	8,691
消化器内科				
リウマチ・膠原病内科	3,749	3,783	4,104	3,704
腎臓・高血圧内科				
糖尿病・内分泌代謝内科	2,998	3,061	3,141	3,044
神経内科	1,828	1,669	2,019	1,915
呼吸器内科	3,693	3,342	3,801	3,271
呼吸器外科				
消化器・一般外科				
小児外科				
乳腺・内分泌・甲状腺外科				
乳腺外科	5,169	4,930	5,443	4,887
甲状腺・内分泌外科				
低侵襲・先端治療科				
消化管外科				
肝胆膵・移植外科				
心臓血管外科	9,124	8,827	10,821	11,201
脳神経外科	6,161	6,748	7,725	5,915
整形外科	6,250	4,962	5,344	4,677
形成外科	1,906	1,863	1,971	1,658
産科婦人科	7,279	7,928	7,332	7,324
小児科	6,478	6,094	6,665	6,857
眼科	7,084	5,695	5,749	6,069
皮膚科	1,824	2,224	2,512	2,774
泌尿器科・副腎内分泌外科	3,410	3,877	4,790	5,514
耳鼻咽喉科・頭頸部外科	2,991	2,664	2,743	2,523
心身医療科	2,105	1,396	1,003	1,100
放射線科	1,377	1,331	1,173	1,859
麻酔・疼痛緩和科	270	307	224	201
歯科口腔外科	1,176	1,213	1,315	1,173
救急科	3,048	2,858	2,300	2,028
計	4,469	4,273	4,461	4,328

3 決算の状況

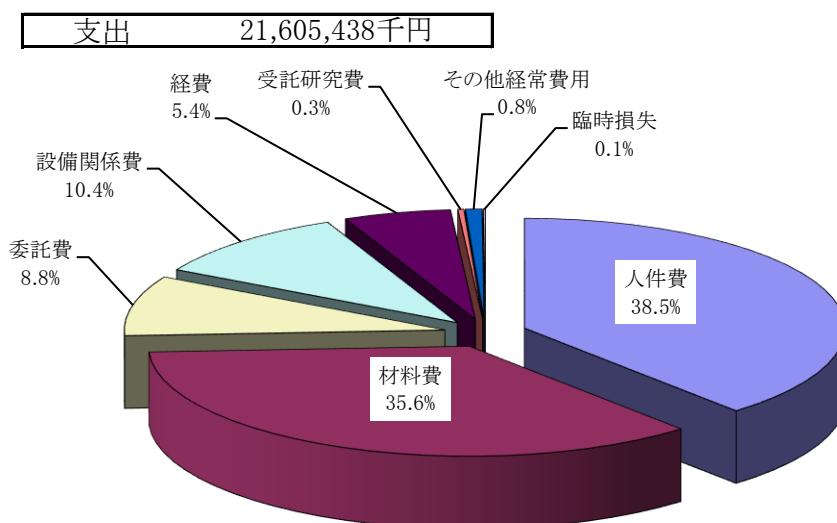
図10 収入決算額科目別構成



単位 千円

科目	金額
附属病院収益	20,111,598
運営費交付金収益	1,271,721
受託研究等収益	100,837
資産見返戻入	271,419
補助金等収益	400,353
その他経常収益	169,293
臨時収益	14,246
計	22,339,467

図11 支出決算額科目別構成



単位 千円

科目	金額
人件費	8,327,670
材料費	7,697,167
委託費	1,909,100
設備関係費	2,236,643
経費	1,167,128
受託研究費	64,979
その他経常費用	181,015
臨時損失	21,737
計	21,605,438

附表23 材料費等の医業収益に対する割合

科目	金額 (千円)	割合
材料費	7,697,167	41.1%
うち医薬品費	4,764,595	25.5%
うち診療材料費	2,750,976	14.7%
うち医療消耗器具備品費	27,507	0.1%
うち給食用材料費	154,089	0.8%
委託費	1,859,018	9.9%
設備関係費	2,236,643	12.0%
うち減価償却費	1,578,408	8.4%
うち修繕費	249,755	1.3%
経費	1,167,128	6.2%

4 薬剤部調剤薬処方状況

附表24 入院・外来別調剤薬処方枚数

年度	入院		外来 (院内)		計		院外処方	
	処方枚数 枚	調剤数 件	処方枚数 枚	調剤数 件	処方枚数 枚	調剤数 件	処方枚数 枚	発行率 %
22	122,335 (674,724)	219,238	34,293	79,611	156,628 (674,724)	298,849	174,266	83.6
23	124,366 (635,653)	226,318	26,009	56,572	150,375 (635,653)	282,890	181,159	87.4
24	124,758 (624,296)	226,626	22,350	48,348	147,108 (624,296)	274,974	178,550	88.9
25	120,822 (642,843)	218,985	19,399	39,802	140,221 (642,843)	258,787	177,317	90.1

※ () は、注射箋 (外数) を示す。

5 手術の状況・分娩件数

附表25 診療科別手術件数(手術部)・分娩件数

単位：件

	平成22年度	平成23年度	平成24年度	平成25年度
循環器内科	1	1	1	0
血液内科	13	6	12	12
消化器内科	28	39	49	54
リウマチ・膠原病内科	0	0	0	0
腎臓・高血圧内科	0	0	32	35
糖尿病・内分泌代謝内科	0	0	0	0
神経内科	0	0	0	0
呼吸器内科	7	12	15	21
呼吸器外科	159	175	186	212
消化器・一般外科	197	-	-	-
消化管外科	173	367	387	386
肝胆膵・移植外科	99	201	201	193
乳腺・内分泌・甲状腺外科	232	233	272	141
乳腺外科	-	-	-	75
甲状腺・内分泌外科	-	-	-	60
小児外科	171	144	189	158
低侵襲・先端治療科	111	-	-	-
心臓血管外科	271	299	325	353
脳神経外科	247	280	273	257
整形外科	942	879	946	991
形成外科	212	207	202	202
産科婦人科	551	512	515	541
小児科	6	4	2	2
眼科	1,007	1,194	1,221	1,221
皮膚科	80	79	88	126
泌尿器科・副腎内分泌外科	248	247	358	416
耳鼻咽喉科・頭頸部外科	397	396	411	413
心身医療科	31	17	17	0
放射線科	0	0	0	0
麻酔・疼痛緩和科	27	24	14	17
歯科口腔外科	80	94	87	96
救急科	4	2	1	9
計	5,294	5,412	5,804	5,991
分娩件数	386	316	339	457
(うち異常分娩数)	(203)	(155)	(152)	(197)

6 患者給食の状況

附表26 食種別患者給食延人数

年 度	常 食		か ゆ 食		流 動 食		特 別 食		計	
	人	構成比 %	人	構成比 %	人	構成比 %	人	構成比 %	人	構成比 %
22	252,180	46.3	67,336	12.4	8,172	1.5	216,460	39.8	544,148	100.0
23	244,337	45.8	62,066	11.6	7,822	1.5	219,755	41.2	533,980	100.0
24	242,350	45.2	57,369	10.7	7,681	1.4	228,948	42.7	536,348	100.0
25	238,600	46.6	48,039	9.4	6,952	1.4	218,604	42.7	512,195	100.0

附表27 食品別給食材料購入（消費）額

食 品	平成22年度		平成23年度		平成24年度		平成25年度	
	千円	構成比 %	千円	構成比 %	千円	構成比 %	千円	構成比 %
精 米	8,517	5.7	8,214	5.5	10,062	6.6	9,073	5.9
麵 類	277	0.2	848	0.6	1,699	1.1	1,591	1.0
パ ン 類	1,414	0.9	1,372	0.9	1,926	1.3	2,086	1.4
野 菜	45,147	30.3	45,552	30.7	42,587	27.9	42,805	28.0
肉 類	12,053	8.1	10,606	7.2	9,780	6.4	9,112	6.0
鮮 魚	25,217	16.9	24,504	16.5	29,589	19.4	28,290	18.5
乳 類	9,593	6.4	9,097	6.1	9,640	6.3	8,913	5.8
鶏 卵	678	0.5	710	0.5	674	0.4	675	0.4
豆 腐 類	2,101	1.4	2,193	1.5	2,031	1.3	2,066	1.4
そ の 他	44,199	29.6	45,157	30.5	44,851	29.3	48,254	31.6
計	149,195	100.0	148,253	100.0	152,839	100.0	152,865	100.0

7 その他

(1) 入院及び退院患者数

附表28 月別新入院患者数

単位：人

年度	4月	5月	6月	7月	8月	9月	10月	11月	12月	1月	2月	3月	計
22	1,069	1,090	1,142	1,174	1,122	1,070	1,001	1,073	960	1,184	1,125	985	12,995
23	970	1,024	1,066	1,053	1,072	1,062	1,084	1,117	1,015	1,157	1,101	1,118	12,839
24	1,042	1,136	1,139	1,170	1,079	1,097	1,187	1,110	1,039	1,196	1,090	1,154	13,439
25	1,128	1,200	1,183	1,276	1,105	1,126	1,195	1,163	1,085	1,220	1,121	1,215	14,017

附表29 月別退院患者数（死亡数を含む）

単位：人

年度	4月	5月	6月	7月	8月	9月	10月	11月	12月	1月	2月	3月	計
22	1,145	1,069	1,096	1,184	1,102	1,062	1,085	991	1,244	938	1,091	1,090	13,097
23	975	981	1,009	1,124	1,057	1,044	1,115	1,056	1,278	925	1,061	1,177	12,802
24	1,103	1,047	1,127	1,144	1,093	1,146	1,139	1,139	1,295	890	1,133	1,210	13,466
25	1,131	1,142	1,256	1,223	1,171	1,082	1,183	1,210	1,278	947	1,130	1,257	14,010

附表30 月別入院患者死亡数

単位：人

年度	4月	5月	6月	7月	8月	9月	10月	11月	12月	1月	2月	3月	計
22	28	31	23	30	22	23	28	30	21	20	27	33	316
23	30	26	21	29	37	25	21	29	32	34	25	28	337
24	29	24	30	27	38	25	32	25	37	36	32	33	368
25	40	26	30	21	37	19	27	36	25	29	33	22	345

(2) X線撮影照射数

附表31 月別X線撮影・透視検査件数

単位：件

年度	4月	5月	6月	7月	8月	9月	10月	11月	12月	1月	2月	3月	計
22	6,790	5,911	7,032	6,479	5,901	6,298	6,503	6,137	6,128	6,124	6,082	4,608	73,993
23	5,888	5,591	6,451	6,015	6,080	5,678	5,842	6,153	5,824	5,850	6,093	6,409	71,874
24	6,017	6,318	6,358	6,441	6,358	5,923	7,027	6,441	5,788	6,188	6,066	6,622	75,547
25	6,620	6,856	6,430	6,950	6,185	5,808	7,040	6,683	6,118	6,189	5,832	6,933	77,644

附表32 月別CT・MRI検査件数

単位：件

年度	4月	5月	6月	7月	8月	9月	10月	11月	12月	1月	2月	3月	計
22	2,085	1,855	2,272	2,148	2,075	2,087	2,129	2,142	2,000	1,943	1,870	1,500	24,106
23	1,781	1,775	2,027	1,861	1,997	1,980	2,042	1,988	1,906	1,912	1,984	2,109	23,362
24	1,996	2,105	2,138	2,065	2,106	1,959	2,346	2,065	1,925	1,887	1,692	2,089	24,373
25	2,237	2,224	1,958	2,068	1,922	1,940	2,229	1,958	1,944	1,907	1,636	2,053	24,076

附表33 月別放射治療照射件数

単位：件

年度	4月	5月	6月	7月	8月	9月	10月	11月	12月	1月	2月	3月	計
22	1,144	965	1,135	1,135	1,154	969	1,129	1,284	1,334	1,023	1,181	825	13,278
23	1,313	1,057	1,341	1,088	1,218	1,044	1,074	1,107	1,118	956	1,189	1,166	13,671
24	1,086	1,110	1,241	1,167	1,256	1,062	1,404	1,407	1,331	963	1,163	1,039	14,229
25	1,158	1,185	1,133	1,312	1,085	977	1,206	1,076	1,144	1,132	1,382	1,224	14,014

附表34 月別核医学診断検査件数

単位：件

年度	4月	5月	6月	7月	8月	9月	10月	11月	12月	1月	2月	3月	計
22	298	229	311	296	268	282	276	300	253	245	264	185	3,207
23	233	207	254	218	226	255	261	262	241	209	257	247	2,870
24	244	239	231	244	240	233	281	244	228	205	249	243	2,881
25	243	279	199	231	200	213	240	249	218	206	205	192	2,675

附表35 月別PET検査件数

単位：件

年度	4月	5月	6月	7月	8月	9月	10月	11月	12月	1月	2月	3月	計
22	—	—	—	—	—	—	—	—	—	—	—	—	—
23	—	—	—	—	—	—	—	—	—	—	—	—	—
24	—	—	—	—	—	—	—	—	—	—	—	—	—
25	8	43	56	68	59	86	79	98	115	130	111	137	990

附表36 月別救急撮影検査件数（再掲）

単位：件

年度	4月	5月	6月	7月	8月	9月	10月	11月	12月	1月	2月	3月	計
22	652	814	657	726	681	738	600	671	721	702	509	514	7,985
23	590	549	471	623	531	558	411	569	670	625	331	517	6,445
24	537	555	583	570	486	600	631	570	686	675	595	552	7,040
25	562	682	557	559	583	481	417	664	605	533	495	590	6,728

(3) 人工腎臓使用数

附表37 月別人工腎臓使用数

単位：件

年度	4月	5月	6月	7月	8月	9月	10月	11月	12月	1月	2月	3月	計
22	152	132	99	118	121	88	140	189	172	98	111	103	1,523
23	167	189	201	198	158	141	169	166	138	163	179	155	2,024
24	177	146	125	141	112	173	172	122	114	99	132	182	1,695
25	169	141	150	172	170	186	132	126	148	173	98	115	1,780

(4) 検査部稼働状況（附表38）

検査区分	平成22年度				平成23年度			
	件数 件	稼働額		1件当り 円	件数 件	稼働額		1件当り 円
		千円	構成比%			千円	構成比%	
一般	156,654	39,043	5.1	249	146,289	36,505	4.7	233
血液	304,679	85,477	11.2	281	310,755	85,948	11.2	282
微生物	38,669	38,756	5.1	1,002	34,826	38,912	5.1	1,006
免疫血清	143,392	189,206	24.8	1,319	152,978	197,077	25.6	1,374
生化学	1,773,320	238,122	31.2	134	1,842,104	251,204	32.7	142
生理	40,300	107,204	14.0	2,660	38,900	99,477	12.9	2,468
血液ガス	11,047	16,571	2.2	1,500	9,601	14,402	1.9	1,304
緊急	255,330	49,238	6.4	193	236,780	45,417	5.9	178
計	2,723,391	763,616	100.0	280	2,772,233	768,943	100.0	282
検査区分	平成24年度				平成25年度			
	件数 件	稼働額		1件当り 円	件数 件	稼働額		1件当り 円
		千円	構成比%			千円	構成比%	
一般	156,610	36,826	4.4	235	149,513	34,685	4.1	232
血液	323,484	89,229	10.6	276	327,807	88,182	10.5	269
微生物	35,544	48,106	5.7	1,353	35,007	47,740	5.7	1,364
免疫血清	176,553	228,821	27.3	1,296	186,180	242,978	28.9	1,305
生化学	1,948,247	266,785	31.8	137	1,965,463	259,150	30.9	132
生理	41,317	108,986	13.0	2,638	40,590	101,948	12.1	2,512
血液ガス	10,023	15,035	1.8	1,500	9,938	14,907	1.8	1,500
緊急	242,036	45,782	5.5	189	258,519	50,406	6.0	195
計	2,933,814	839,569	100.0	286	2,973,017	839,997	100.0	283

(5) 病理部稼働状況（附表39）

検査区分	平成22年度				平成23年度			
	件数 件	稼働額		1件当り 円	件数 件	稼働額		1件当り 円
		千円	構成比%			千円	構成比%	
細胞診	8,723	14,651	14.6	1,680	7,947	13,511	13.6	1,700
病理迅速	718	12,799	12.7	17,825	678	12,136	12.2	17,900
病理組織	5,770	73,194	72.7	12,685	5,543	73,858	74.2	13,325
計	15,211	100,643	100.0	6,616	14,168	99,505	100.0	7,023
検査区分	平成24年度				平成25年度			
	件数 件	稼働額		1件当り 円	件数 件	稼働額		1件当り 円
		千円	構成比%			千円	構成比%	
細胞診	7,849	13,484	12.8	1,718	7,490	12,817	12.3	1,711
病理迅速	707	14,069	13.3	19,900	703	13,990	13.5	19,900
病理組織	5,850	78,050	73.9	13,342	5,624	77,133	74.2	13,715
計	14,406	105,604	100.0	7,331	13,817	103,940	100.0	7,523

(6) 輸血・移植免疫部輸血（使用・検査）・自己血状況（附表40）

年度	輸血使用数(単位)	自己血貯血数(単位)	輸血検査数(件)
22	48,887	965	25,909
23	45,636	868	24,777
24	38,610	856	26,652
25	47,764	1,016	27,472

※単位は、200CC換算

(7) 内視鏡診療部検査件数（附表41）

単位：件

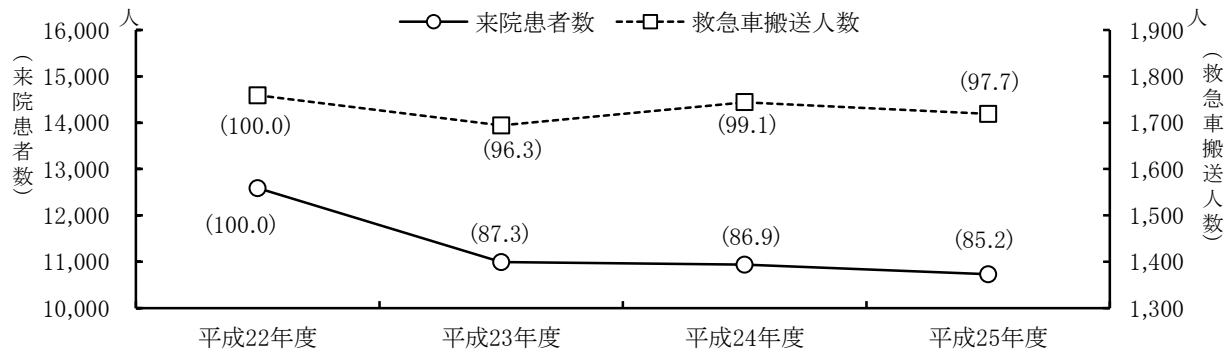
年度	通常内視鏡		治療内視鏡		超音波内視鏡		胆膵	小腸	カプセル	合計
	上部	下部	上部	下部	上部	下部				
22	3,011	1,230	605	120	603	15	195	12	38	5,829
23	2,958	1,186	461	145	512	6	207	27	35	5,537
24	2,964	1,234	554	175	569	13	252	25	28	5,814
25	3,141	1,214	528	219	497	12	266	17	19	5,913

(8) 救命救急センター外来年度別実患者数 (附表42)

単位：人

区 分	平成22年度		平成23年度		平成24年度		平成25年度	
	患者数	1日平均	患者数	1日平均	患者数	1日平均	患者数	1日平均
来 院 患 者 数	12,586	34.5	10,991	30.0	10,936	30.0	10,728	29.4
うち救急車搬送数	1,759	4.8	1,694	4.6	1,744	4.8	1,719	4.7

図12 救命救急センター外来来院患者数の推移



() 内は、平成22年度を100とした指数。

(9) 救命救急センター外来診療科別延患者数(附表43)

診 療 科	22年度		23年度		24年度		25年度	
	患者数	入 院 患者数	患者数	入 院 患者数	患者数	入 院 患者数	患者数	入 院 患者数
循環器内科	739	197	660	204	695	206	646	208
血液内科	140	56	128	59	93	21	68	21
消化器内科	461	120	542	145	588	177	580	223
リウマチ・膠原病内科	81	10	90	6	77	9	99	10
腎臓・高血圧内科	161	28	138	33	137	32	120	23
糖尿病・内分泌代謝内科	211	51	186	34	209	44	165	28
神経内科	365	79	331	72	346	66	319	21
呼吸器内科	357	57	293	70	301	46	277	47
呼吸器外科	159	16	249	22	359	41	328	77
消化管外科	113	47	236	79	255	114	296	154
肝胆膵・移植外科	62	28	107	54	139	55	152	75
乳腺・内分泌・甲状腺外科	143	57	86	30	110	49	81	20
乳腺外科	—	—	—	—	—	—	35	15
小児外科	78	27	51	21	79	22	57	10
甲状腺・内分泌外科	—	—	—	—	—	—	31	13
心臓血管外科	107	49	114	42	126	45	129	52
脳神経外科	345	122	310	127	311	126	312	114
整形外科	811	178	655	154	655	169	699	163
形成外科	218	10	348	11	236	6	218	2
産科 婦人科	1,235	377	1,106	316	1,314	324	1,363	372
小児科	1,134	139	889	121	801	120	761	143
眼科	883	136	744	104	730	90	750	119
皮膚科	505	28	409	41	402	35	401	46
泌尿器科・副腎内分泌外科	368	48	314	33	355	53	342	51
耳鼻咽喉科・頭頸部外科	896	99	730	93	676	97	728	172
心身医療科	633	164	641	139	340	97	277	87
放射線科	35	5	26	5	29	0	83	0
麻酔・疼痛緩和科	18	0	5	0	10	2	6	1
歯科 口腔外科	226	7	212	11	217	9	228	4
救急科	3,992	320	3,352	309	3,353	275	3,081	309
合 計	14,685	2,525	12,952	2,335	12,943	2,330	12,632	2,580

(10) 性差医療センター受診数 (附表44)

単位:人

	4月	5月	6月	7月	8月	9月	10月	11月	12月	1月	2月	3月	計
平成22年度	142	148	183	167	145	148	160	180	180	158	164	81	1,856
カウンセリング	10	14	25	10	16	9	18	19	6	7	14	6	154
初診	10	12	21	20	17	14	25	25	12	15	23	9	203
再診	122	122	137	137	112	125	117	136	162	136	127	66	1,499
平成23年度	149	152	160	149	167	153	174	179	144	134	148	153	1,862
カウンセリング	7	9	13	7	9	9	10	10	6	3	10	4	97
初診	7	15	15	14	17	12	18	17	7	16	16	9	163
再診	135	128	132	128	141	132	146	152	131	115	122	140	1,602
平成24年度	125	137	172	173	158	148	139	133	145	125	135	144	1,734
カウンセリング	9	5	10	15	4	5	7	3	11	9	8	7	93
初診	12	11	8	17	13	12	11	14	8	9	16	12	143
再診	104	121	154	141	141	131	121	116	126	107	111	125	1,498
平成25年度	178	141	157	152	163	143	175	140	164	123	145	162	1,843
カウンセリング	12	7	3	7	8	8	3	6	9	5	2	3	73
初診	17	16	5	14	11	6	7	4	5	6	3	9	103
再診	149	118	149	131	144	129	165	130	150	112	140	150	1,667

(11) 外来化学療法診療科別利用数 (附表45)

単位:人

診療科名	平成22年度	平成23年度	平成24年度	平成25年度
血液内科	81	180	280	260
消化器内科	163	183	217	130
リウマチ・膠原病内科	3	47	66	75
呼吸器内科	341	281	435	471
呼吸器外科	69	73	88	126
消化器・一般外科	242	-	-	-
消化管外科	170	448	474	496
肝胆膵・移植外科	115	255	318	387
乳腺・内分泌・甲状腺外科	1,047	971	1,042	645
乳腺外科	-	-	-	632
甲状腺・内分泌外科	-	-	-	42
低侵襲・先端治療科	147	-	-	-
脳神経外科	0	0	2	29
整形外科	5	6	12	23
産科婦人科	263	238	273	367
小児科	330	273	249	134
皮膚科	27	73	195	187
泌尿器科・副腎内分泌外科	155	158	143	214
耳鼻咽喉科・頭頸部外科	0	0	1	25
放射線科	9	0	0	0
計	3,167	3,186	3,795	4,243

(12) 医療社会相談件数 (医療連携・相談室) (附表46)

単位:件

相談内容	平成22年度	平成23年度	平成24年度	平成25年度
(1) 医療費関係	357	348	302	202
(2) 高額医療費制度貸付	2	0	0	2
(3) 公費負担制度利用	638	461	457	403
(4) 身体障害者手帳	238	242	259	146
(5) 社会保障制度	215	125	61	53
(6) 交通事故	911	974	653	627
(7) 心身医療科関係	4,222	4,898	5,400	5,047
(8) 小児医療関係	2,916	4,702	3,061	419
(9) その他	476	425	238	170
合計	9,975	12,175	10,431	7,069

- 相談内容 (1) 高額療養費 (限度額認定証等) の相談
 (2) 高額療養費貸付制度の相談
 (3) 公費負担制度 (更生医療、育成医療、養育医療等) の相談
 (4) 身体障害者手帳の申請手続き等についての相談
 (5) 年金 (障害年金 (精神・腫瘍除く) 等)、介護保険制度等についての相談
 (6) 交通事故等の相談
 (7) 心身医療科関係の相談
 (8) 小児医療関係 (社会資源案内、退院支援、施設児医療、虐待含む)
 (9) その他 (苦情、H I V、D V、上記以外の相談等)