

平成 23 年度

# 病 院 年 報

公立大学法人

福島県立医科大学附属病院

## 「基本理念」

当病院は、健康を支える医療・心温まる医療を目指して県民と共に歩みます。

私たち当病院に働くすべての職員は、医療人としての誇りをもって、互いに協力して県民の健康な暮らしの確保と病（やまい）克服のお手伝いをします。

### — 基本方針 —

- 1 私たちは、高い倫理観のもと、命と人権とプライバシーを尊び、患者さん一人ひとりと心の通い合う安全な医療を提供します。
- 2 私たちは、患者さん一人ひとりのニーズにこたえる最高水準医療、先進医療を提供します。
- 3 私たちは、県民の未来を支える誠実で 優秀な医療人を育成します。
- 4 私たちは、地域との連携を重視し、新しい医療、より良い医療を創造します。
- 5 私たちは、日々進歩する医療の成果を県内、全国、そして世界へ発信します。

## 「看護部の理念」

県民の健康を守るため豊かな人格と感受性をもち、質の高い看護を提供します

### — 看護部方針 —

- 1 温かみのある看護を提供します
- 2 安全で安心できる看護を提供します
- 3 継続性のある看護を提供します

## 「患者さんの権利と責務」

### I 患者さんの権利

- 1 良質の医療を公平に受ける権利があります。
- 2 医療機関を自由に選択する権利及びセカンドオピニオン（別の医師の意見）を求める権利があります。
- 3 自己決定権、すなわち自分自身について、自由に決定を下す権利があります。すなわち、いかなる診断手続あるいは治療であれ、それを受けることを承諾又は拒否する権利があります。
- 4 自己の健康状態、症状、診断、予後及び治療について、十分な情報を得る権利があると同時に、その個人を特定する情報及び秘密を死後まで守られる権利があります。ただし、患者さんの子孫が自らの健康上の危険に関わる情報を知る権利は、例外的に認められます。
- 5 病気やその療養方法及び保健・予防について学習する権利があります。
- 6 あらゆる場において、その尊厳及びプライバシーを尊重される権利があります。尊厳を守るため、最新の医学知識の下で、その苦痛から救済される権利、人道的なターミナルケアを受ける権利及びできる限り尊厳と安寧を保ちつつ、あらゆる可能な支援を受ける権利があります。
- 7 道徳的及び文化的価値観並びに宗教的及び思想的信条を尊重される権利があります。
- 8 教育・実習・研究の対象となることを断る権利があります。

### II 患者さんの責務

- 1 良質で無駄のない医療を実現するため、医療者と協力して適切な医療を推進してください。医師を始めとする医療者に、ご自身の健康に関する情報をできるだけ正確に提供してください。
- 2 納得できる医療を受けるために、医療に関する説明を聞き、理解した上で検査あるいは治療を受けてください。また、不明の点を十分理解するまで質問してください。
- 3 すべての患者さんが適切な医療を受けられるため、本院が定める規則等を遵守し、他の患者さんの治療や病院職員による医療提供に支障を与えないように配慮し、快適な療養環境の維持に協力してください。
- 4 当院は教育機関である大学病院であり、医療人の育成に協力してください。

# まえがき

この年報は、平成23年度における福島県立医科大学附属病院の運営の概況等を取りまとめたものです。

福島県立医科大学附属病院は昭和26年に発足して以来、県民の期待に応えるべく、県民の健康を守り、最先端の治療を提供することに取り組んで参りました。平成7年には特定機能病院に指定され、高度で専門的な医療に取り組むとともに、福島県の医療水準向上にも貢献できるよう地域連携の強化を図っているところであります。

平成8年には災害拠点病院、平成13年には二次被ばく医療施設、平成14年には総合周産期母子医療センター、平成21年には肝疾患診療連携拠点病院、平成22年にはがん診療連携拠点病院、平成23年にはエイズ治療中核拠点病院、そして今年は救命救急センターが高度救命救急センターに指定されるなど、県の基幹病院としての機能が集中しており、福島県医療の最後の砦として日夜診療にあたっております。

また、大学病院として医師・看護師などの福島県の未来を担う医療人の育成を図るとともに、研究機関としても基礎から臨床まで幅広い研究を行うなど、広く医学・医療の進歩にも寄与してきたと自負しているところであります。

今後とも福島県民が世界最高の医療を享受し、「健康寿命日本一」となることを目標に、診療・教育・研究を三位一体として、医師、看護師、薬剤師、医療技師、事務ほか、職員全員が一つのチームとなって、日々取り組みをすすめて参りたいと考えております。

この年報の刊行にあたり御協力をいただいた関係各位に対し、厚く御礼を申し上げますとともに、年報の有意義な御活用をいただければ幸いです。

平成24年12月

公立大学法人福島県立医科大学附属病院

病院長 棟 方 充

# 凡 例

- 1 この年報の年度は、会計年度である。
- 2 入院患者延数とは、年度内における毎日の入院患者数を合計した数である。
- 3 外来患者延数とは、年度内における毎日の外来患者数を合計した数である。
- 4 1日平均患者数とは、入院患者については、年度内の入院患者延数を暦日数で除した数である。外来患者については、年度内の外来患者延数を年度内の外来診療日数で除した数である。
- 5 平均在院日数とは、年度内における1人の患者が入院してから退院するまでの日数を推計したもので、次の算出方法によった。なお、在院患者延数には退院日の患者は含まない。

$$\text{平均在院日数} = \frac{\text{在院患者延数}}{1/2 (\text{新入院患者数} + \text{退院患者数})}$$

- 6 平均通院日数とは、1人の外来患者が初診から転帰まで何日通院したかを推計したもので、次の算出方法によった。

$$\text{平均通院日数} = \frac{\text{外来患者延数}}{\text{外来新患者数}}$$

- 7 病床利用率とは、病床数に対する入院患者の割合で、次の算出方法によった。なお、1日平均在院患者数には退院日の患者は含まない。

$$\text{病床利用率} = \frac{\text{1日平均在院患者数}}{\text{病 床 数}} \times 100 (\%)$$

- 8 病床回転数とは、病床が年度内に平均何回転したかを推計したもので、次の算出方法によった。

$$\text{病床回転数} = \frac{365 \text{又は} 366}{\text{平均在院日数}}$$

- 9 診療科別患者数とは、病院において標榜している診療科で診療を受けた患者の数である。
- 10 診療稼働額とは、病院において行われた診療行為を社会保険診療報酬点数表等により算出した額である。
- 11 医師1人1か月平均診療稼働額とは、年間診療稼働額の1/12を医師の数で除した額である。医師の数は9月1日常勤換算人数とした。
- 12 統計表の中の符号の用法は、次のとおりである。

「－」……………皆 無           「…」……………不 詳  
「0」……………単位未満       「△」……………減のもの

注：各表中、表示単位未満については、四捨五入して表示しているため、内訳の計と合計欄の数値は一致しない場合がある。

# 目 次

まえがき

凡 例

## 第1編 病院概況

第1章 附属病院沿革	1
1 沿革	1
2 先進医療	4
第2章 附属病院組織・施設	5
1 附属病院組織図	5
2 用地・建物	6
第3章 附属病院職員数	7
1 職員現員数	7
2 診療科別医師・教員数	8
3 看護職員数	9
第4章 統 計	10
1 患者の状況及び病床の利用状況	10
(1) 入院・外来別延患者数	10
(2) 入院・外来別1日平均患者数	13
(3) 病類別入院患者延数	14
(4) 外来患者の新患割合及び通院日数	15
(5) 看護職員1人1日平均受持患者数	16
(6) 病床利用率及び回転数	16
(7) 紹介率	17
2 診療（稼働額）の状況	18
(1) 入院・外来別診療稼働額	18
(2) 患者1人1日当たり診療稼働額	20
(3) 診療行為別診療稼働額	22
(4) 医師1人1か月平均診療稼働額	23
3 決算の状況	24
4 薬剤部調剤薬処方の状況	25
5 手術の状況・分娩件数	25
6 患者給食の状況	26
7 その他	26
(1) 入院及び退院患者数	26
(2) X線撮影照射数	27
(3) 人工腎臓使用数	27
(4) 検査部稼働状況	28
(5) 病理部稼働状況	28
(6) 輸血・移植免疫部輸血（使用・検査）・自己血状況	28
(7) 内視鏡部検査件数	28
(8) 救命救急センター外来年度別実患者数	29
(9) " 診療科別患者数	29
(10) 性差医療センター受診数	30
(11) 外来化学療法診療科別利用数	30
(12) 医療社会相談件数	30

## 第2編 資 料

第1表	診療科別入院患者数	31
第2表	診療科・月別入院患者延数	32
第3表	病類・月別入院患者延数	32
第4表	病棟別入院患者数	33
第5表	診療科・月別1日平均入院患者数	33
第6表	診療科別外来患者数	34
第7表	診療科・月別外来患者延数	34
第8表	〃 〃 1日平均外来患者数	35
第9表	〃 〃 外来新患者数	35
第10表	診療科別医師1人1日平均取扱患者数及び1か月平均診療稼働額	36
第11表	病棟・診療科別看護職員1人1日平均受持患者数	37
第12表	病棟・等級別病床数	38
第13表	病棟・月別特別室利用患者数	38
第14表	診療科・入院・外来別診療稼働額	39
第15表	診療科・月別入院診療稼働額	40
第16表	〃 〃 外来診療稼働額	41
第17表	〃 診療行為別入院診療稼働額	42
第18表	〃 〃 外来診療稼働額	43
第19表	〃 〃 入院患者1人1日当たり平均診療稼働額	44
第20表	〃 〃 外来患者1人1日当たり平均診療稼働額	45
第21表	薬剤部調剤薬処方数	46
第22表	薬剤管理指導患者数	47
第23表	診療科・月別手術件数	47
第24表	月別分娩件数	47
第25表	食種別患者給食人員	48
第26表	食品別給食材料購入額	48
第27表	栄養指導件数	48
第28表	診療報酬上の紹介率	48
第29表	医療法上の紹介率	48
第30表	病類・月別入院・退院患者数	49
第31表	月別入院患者死亡数及び解剖数	49
第32表	月別放射線部検査件数	49
第33表	月別人工腎臓使用数	50
第34表	月別検査部検査件数	50
第35表	月別検査部診療稼働点数	50
第36表	月別病理部検査件数	51
第37表	月別病理部診療稼働点数	51
第38表	月別内視鏡診療部検査件数	51
第39表	月別外来化学療法診療科別利用数	52
第40表	月別医療社会相談件数	52
	附属病院施設概要図	53
	外来診療室等の平面図	54

第 1 編

病 院 概 況





# 第1章 附属病院沿革

## 1 沿革

- 昭和18.12 文部大臣に対し、福島県立女子医学専門学校設置の仮申請
- // 19. 1 福島県立女子医学専門学校設立認可
- 4 福島県立女子医学専門学校開校（清水村）公立福島病院が福島県立女子医学専門学校附属医  
院として発足  
池田龍一附属医院長となる。
- // 22. 1 大学令による福島県立医科大学を設立することについて県知事名により文部大臣あて認可申  
請書を提出
- 6 福島県立医科大学予科（旧制）の設置認可
- // 24. 3 福島県立女子医学専門学校第1回卒業式を挙げる。
- // 25. 3 福島県立医科大学（旧制）医学部開設認可
- 4 福島県立医科大学（旧制）医学部第1回入学式挙げる
- // 26. 3 福島県立女子医学専門学校附属医院廃止
- 4 旧福島県立女子医学専門学校附属医院は福島県立医科大学附属病院となる。
- 5 丸井琢次郎（精神科教授）附属病院長就任
- 10 精神科学教室及び同病棟福島市渡利に新築移転
- // 27. 2 福島県立医科大学（新制）設置認可
- 4 福島県立医科大学（新制）開設認可
- 6 若林俊一（内科学教授）附属病院長就任
- // 29. 3 福島県立医科大学（旧制）第1回卒業式（44名）
- 7 丸嶋勝司（産婦人科学教授）附属病院長就任
- // 30.11 福島県立飯坂病院が福島県立医科大学に移管され、福島県立医科大学附属病院飯坂分院とな  
る。
- // 31. 5 楠信男（内科学教授）附属病院長就任
- // 34. 5 梶浦睦雄（眼科学講座教授）附属病院長就任  
福島県立医科大学本部を福島市三河北町から福島市上町に移転（旧産婦人科跡）
- // 35.12 福島県立医科大学本部、福島市上町から福島市舟場町に移転
- // 36. 3 附属病院改築第七期工事が完成（この工事完成により、附属病院の改築は全館完了）
- 4 附属病院病棟数830床に増床（精神科病棟30床、結核病棟80床、いずれも木造を含む）
- 5 栗野玄佐武（内科学第一講座教授）附属病院長就任
- // 38. 1 貴家寛而（産婦人科学講座教授）附属病院長就任
- // 40. 5 大原徳明（小児科学講座教授）附属病院長就任
- // 41. 9 附属病院四階増改築工事完成
- // 42. 5 松川明（放射線科学講座教授）附属病院長就任  
附属病院正面四階増改築工事完成
- 10 福島県立医科大学附属病院飯坂分院廃止
- // 44. 5 楠信男（内科学第三講座教授）附属病院長就任
- 8 遠藤辰一郎（外科学第二講座教授）附属病院長就任
- 9 附属リハビリテーション研究所（飯坂町）を新設
- // 46. 5 飯島進（皮膚科学講座教授）附属病院長就任
- // 48. 5 大内仁（耳鼻咽喉科学講座教授）附属病院長就任
- // 50. 5 本多憲児（外科学第一講座教授）附属病院長就任
- // 52. 5 吉田赳夫（内科学第二講座教授）附属病院長就任
- // 54. 4 奥秋晟（麻酔科学講座教授）附属病院長就任

- 〃 56. 4 県立須賀川養護学校、福島県立医科大学内に分室開設
- 5 大内仁（耳鼻咽喉科学講座教授）附属病院長就任
- 〃 57. 10 福島県立医科大学医事会計（入院）コンピュータシステム稼働開始
- 〃 59. 5 白岩康夫（泌尿器科学講座教授）附属病院長就任
- 7 福島県立医科大学附属病院起工式（光が丘）
- 9 新病院開設許可申請
- 〃 60. 1 新病院開設許可
- 〃 62. 5 新病院使用許可 病床数828床
- 6 福島県立医科大学附属病院（新病院）開業
- 福島県立医科大学医事会計（外来）コンピュータシステム稼働開始
- 9 附属病院病床数変更 病床数824床
- 〃 63. 4 医科大学本部及び医学部（福島市杉妻町）が現在地（福島市光が丘）に移転
- 5 熊代永（神経精神医学講座教授）附属病院長就任
- 平成元年4 心臓血管外科、神経内科新設
- 〃 2. 5 白岩康夫（泌尿器科学講座教授）附属病院長就任
- 〃 4. 5 阿部力哉（外科学第二講座教授）附属病院長就任
- 〃 5. 4 救急科新設
- 〃 6. 5 院外処方箋の発行を全科で本格的に実施
- 〃 7. 4 特定機能病院承認
- 新生児集中治療部新設
- 〃 8. 3 核医学科廃止
- 5 加藤桂一郎（眼科学講座教授）附属病院長就任
- 〃 9. 3 がん診療部廃止
- 4 歯科を歯科・歯科口腔外科に改称
- 〃 10. 4 看護学部設置により、福島県立医科大学附属病院を福島県立医科大学医学部附属病院と改称
- 輸血部を輸血・移植免疫部に改称
- 5 大谷巖（耳鼻咽喉科学講座教授）附属病院長就任
- 8 形成外科新設
- 〃 11. 4 呼吸器科新設
- 〃 12. 5 鈴木仁（小児科学講座教授）附属病院長就任
- 〃 13. 3 被ばく医療施設を新設
- 〃 14. 4 総合周産期母子医療センター開設
- 5 丸山幸夫（内科学第一講座教授）附属病院長就任
- 〃 16. 5 丹羽真一（神経精神医学講座教授）附属病院長就任
- 〃 17. 2 附属病院病床数変更 病床数826床
- 4 総合診療・地域医療部、内視鏡診療部、医療情報部新設
- 病歴部廃止
- 11 附属病院病床数変更 病床数810床
- 〃 18. 4 福島県が公立大学法人福島県立医科大学を設立
- 公立大学法人福島県立医科大学は福島県立医科大学を設置
- 福島県立医科大学医学部附属病院を福島県立医科大学附属病院と改称
- 菊地臣一（整形外科学講座教授）附属病院長就任
- 附属病院病床数変更 病床数804床
- 治験センター、事務部新設
- 5 総合診療・地域医療部を地域・家庭医療部と改称
- 7 附属病院病床数変更 病床数798床

- 10 神経精神科を心身医療科と、麻酔科を麻酔・疼痛緩和科と改称
- 12 日本医療機能評価機構より認定を受ける
- // 19. 2 附属病院病床数変更 病床数778床
  - 4 安全管理部を医療安全管理部と、呼吸器科を呼吸器内科と改称  
理学療法室を廃止し、リハビリテーションセンターを新設  
臨床腫瘍センター、医療支援部を新設
- // 20. 1 救命救急センター開設
  - ドクターヘリ運航開始
  - 4 竹之下誠一（外科学第二講座教授）附属病院長就任  
第一内科を循環器内科、血液内科に、第二内科を消化器内科、リウマチ・膠原病内科に、第三内科を腎臓・高血圧内科、糖尿病・内分泌代謝内科に、第一外科及び第二外科を呼吸器外科、消化器・一般外科、乳腺・内分泌・甲状腺外科、小児外科、低侵襲・最先端外科に、産科婦人科を産科及び婦人科にそれぞれ再編  
泌尿器科を泌尿器科・副腎内分泌外科と、耳鼻咽喉科を耳鼻咽喉科・頭頸部外科と改称  
中央部門を中央診療施設と、医療支援部を臨床工学センターと改称  
診療支援部、感染制御部、医療連携・相談室を新設
  - 12 性差医療センター開設
- // 21. 1 外来化学療法センター開設
  - 4 病理診断科、地域連携部を新設  
低侵襲・最先端外科を低侵襲・先端治療科に改称
- // 22. 4 村川雅洋（麻酔科学講座教授）附属病院長就任
  - 10 消化器・一般外科、低侵襲・先端治療科を消化管外科、肝胆膵・移植外科に再編
- // 23. 4 人工透析センター、栄養管理部を新設
- // 24. 4 棟方充（呼吸器内科学講座教授）附属病院長就任
  - 6 放射線災害医療センターを新設

## 2 先進医療

### ・現在先進医療として実施中の医療技術

(平成24年8月1日現在)

名 称	実施診療科	届出受理年月日	備 考
樹状細胞及び腫瘍抗原ペプチドを用いたがんワクチン療法	呼吸器外科 消化管外科	平成18年10月17日	
カフェイン併用化学療法	整形外科	平成18年11月15日	平成20年4月1日 高度医療承認
早期胃がんに対する腹腔鏡下センチネルリンパ節生検	肝胆膵・移植外科 消化管外科 乳腺・内分泌・甲状腺外科	平成19年12月14日	
重症低血糖発作を伴うインスリン依存性糖尿病に対する心停止ドナーからの膵島移植	肝胆膵・移植外科	平成22年11月10日	
光トポグラフィー検査を用いたうつ症状の鑑別診断補助	心身医療科	平成22年11月10日	
術後のホルモン療法及びS-1内服投与の併用療法	乳腺・内分泌・甲状腺外科	平成24年8月1日	

### ・過去に高度先進医療として承認され現在は保険適用となった医療技術

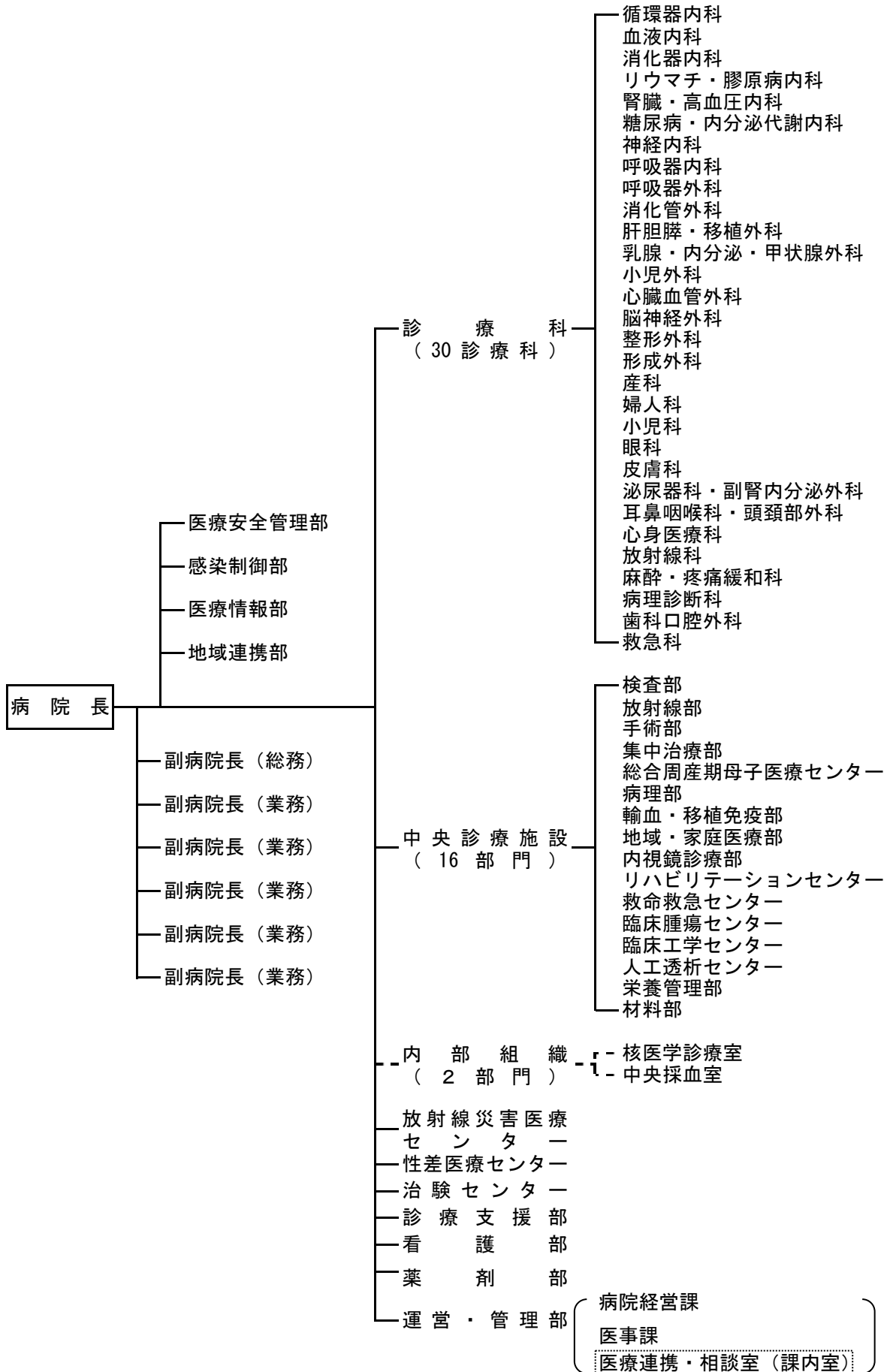
名 称	実施診療科	承認年月日	保険適用年月日
補助人工心臓療法	心臓血管外科	平成5年1月1日	平成6年4月1日
自家末梢血幹細胞移植術	小児科	平成5年7月1日	平成6年4月1日
皮膚の色素異常症に対するルビーレーザー療法	皮膚科	平成5年7月1日	平成8年4月1日
血管内超音波による診断法	心臓血管外科 第一内科	平成7年7月1日 平成8年2月1日	平成8年4月1日
血管内視鏡検査	心臓血管外科	平成8年7月1日	平成12年4月1日
固形腫瘍のDNA診断	第二外科	平成8年7月1日	平成18年4月1日
フローサイトメトリーのTwo-color分析法によるPNHの鑑別診断法	第一内科	平成8年11月1日	平成16年4月1日
実物大臓器立体モデルによる手術計画	皮膚科、脳神経外科、眼科、耳鼻咽喉科、歯科口腔外科、形成外科	平成18年10月17日	平成20年4月1日
超音波骨折治療法 (開放骨折又は粉碎骨折に係るもの)	整形外科	平成19年2月15日	平成20年4月1日
顔面骨又は頭蓋骨の観血的移動術	脳神経外科	平成19年10月11日	平成20年4月1日
抗がん剤感受性試験 (根治度Cの胃がんに対する抗悪性腫瘍剤による治療法の選択のために行うもの)	第一外科、第二内科	平成19年12月14日	平成20年4月1日
超音波骨折治療法 (開放骨折又は粉碎骨折以外のもの)	整形外科	平成19年2月15日	平成24年4月1日
インプラント義歯	歯科口腔外科	平成18年10月17日	平成24年4月1日

※ 高度先進医療は、平成18年10月1日より先進医療制度に統合

# 第2章 附属病院組織・施設

## 1 附属病院組織図

(平成24年9月1日現在)



## 2 用地・建物

(1) 名称 福島県立医科大学附属病院

(2) 用地 病院面積 129,566.61㎡

(3) 建物 延床面積 65,754.34㎡

(平成24年9月1日現在)

名称	建築面積 (㎡)	延床面積 (㎡)	建築年月日	構造
附属病院棟	12,502.87	57,020.42	昭和62年3月31日	SRC造 10F・B1F
心身医療科棟	1,174.74	1,547.15	〃	RC造 2F
MRI棟	633.10	633.10	〃	RC造 1F
北外来棟	996.22	1,833.50	〃	RC造 3F
看護師宿舎	730.68	2,955.08	〃	RC造 5F
託児所	480.81	480.81	〃	RC造 1F
感染患者解剖室	108.88	167.38	平成2年3月26日	S造 2F
原子力災害第2次緊急医療施設	288.00	288.00	平成13年3月28日	RC造 1F
救命救急・機械室	133.55	171.01	平成19年9月7日	RC造 2F
ヘリポート・格納庫	378.06	324.23	〃	S造 1F
リハビリテーションセンター棟	193.66	333.66	平成21年3月18日	RC造 2F
計	17,620.57	65,754.34		

# 第3章 附属病院職員数

## 1 職員現員数

(平成24年9月1日現在) 単位：人

区 分		人 数	区 分		人 数	
病 院	長	1	材 料 部	技 能 員	1	
診 療 科	教 授	28	放 射 線 災 害 医 療 セ ン タ ー	教 授	1	
	准 教 授	23		講 師	1	
	講 師	44		助 教 ・ 助 手	1	
	助 教 ・ 助 手	182		医 療 技 師	1	
	医 療 技 師	3		性 差 医 療 セ ン タ ー	准 教 授 ( 部 長 )	1
検 査 部	助 教 ・ 助 手	1	治 験 セ ン タ ー	講 師 ( 次 長 )	1	
	技 師 長	1	医 療 安 全 管 理 部	准 教 授 ( 部 長 )	1	
	専 門 医 療 技 師	6		看 護 師 長	1	
	医 療 技 師	31	感 染 制 御 部	副 看 護 技 師	1	
	専 門 員 ( 医 療 技 師 )	1		看 護 師 長	1	
	専 門 員 ( 技 能 員 )	1		看 護 技 師	1	
放 射 線 部	技 師 長	1	医 療 情 報 部	特 命 教 授 ( 部 長 )	1	
	専 門 放 射 線 技 師	6	地 域 連 携 部	准 教 授 ( 部 長 )	1	
	放 射 線 技 師	26		副 看 護 技 師	1	
	専 門 員 ( 放 射 線 技 師 )	1		事 務 職 員	1	
手 術 部	准 教 授 ( 副 部 長 )	1	看 護 部	部 長	1	
	助 教 ・ 助 手	1		副 部 長	5	
	放 射 線 技 師	1		看 護 師 長 ・ 助 産 師 長	21	
	専 門 員 ( 放 射 線 技 師 )	1		副 助 産 技 師	3	
	専 門 員 ( 技 能 員 )	1		副 看 護 技 師	34	
集 中 治 療 部	助 教 ・ 助 手	4		助 産 技 師	24	
総 合 周 産 期 母 子 医 療 セ ン タ ー	講 師 ( 副 部 長 )	1		看 護 技 師	602	
	助 教 ・ 助 手	7		専 門 員 ( 看 護 技 師 )	3	
病 理 部	専 門 医 療 技 師	1		薬 剤 部	事 務 職 員	1
	医 療 技 師	7			部 長	1
輸 血 ・ 移 植 免 疫 部	専 門 医 療 技 師	2	副 部 長		1	
	医 療 技 師	7	専 門 薬 剤 技 師		5	
内 視 鏡 診 療 部	准 教 授 ( 部 長 )	1	薬 剤 技 師		24	
	講 師 ( 副 部 長 )	1	技 能 員		1	
リ ハ ビ リ テ ー シ ョ ン セ ン タ ー	講 師 ( 副 部 長 )	1	( 運 営 ・ 管 理 部 )		事 務 局 次 長	1
	助 教 ・ 助 手	1			課 長	2
	医 療 技 師	12			室 長	1
	技 師	2			主 幹 兼 副 課 長	4
臨 床 腫 瘍 セ ン タ ー	准 教 授 ( セ ン タ ー 長 )	1		事 務 職 員	39	
	講 師 ( セ ン タ ー 次 長 )	1		専 門 栄 養 技 師	1	
	助 教 ・ 助 手	1		栄 養 技 師	5	
臨 床 工 学 セ ン タ ー	医 療 技 師	7		調 理 員	19	
人 工 透 析 セ ン タ ー	特 命 准 教 授	1		専 門 員 ( 調 理 員 )	2	
	特 命 助 手	1				

- ※ 診療科には、感染制御医学講座、輸血・移植免疫学講座、及び地域・家庭医療学講座の教員を含む。
- ※ 看護部、薬剤部を除き、部長及び副部長は教員が兼務している。
- ※ 日勤（育休代替）職員20人（看護部看護技師16人、事務局事務職員4人）を除く。
- ※ 専門員は、常勤換算すると1人あたり0.5となる。

## 2 診療科別医師・教員数

(平成24年9月1日現在) 単位：人

診療科	病院長	教授	准教授	講師	助教・助手	計	常勤特別職	非常勤特別職		合計
							臨床研修医	病院助手	専攻医	
病院長	1					1				1
循環器内科		2	1	2	17	22			8	30
血液内科		2	1	1	13	17		5	3	25
消化器内科		2	1	2	14	19		1	2	22
リウマチ・膠原病内科		1	1	2	7	11		4	1	16
腎臓・高血圧内科		1	1	2	8	11		1	4	16
糖尿病・内分泌代謝内科		2	1	2	14	19		1	2	22
神経内科		1	1	2	7	11		4	1	16
呼吸器内科			1	2	8	11		1	4	16
呼吸器外科										
肝胆膵・移植外科		2		3	13	18		3	6	27
小児外科		2	1	2	12	17		1	4	22
消化管外科		2	1	2	12	17		1	4	22
乳腺・内分泌・甲状腺外科		1	1	2	5	9			2	11
心臓血管外科		1	1	2	3	7		1	2	10
脳神経外科		2	2	1	11	16		11	2	29
整形外科		1	1	2	4	8		1	3	12
形成外科		1								
産科		1		3	5	9		2	2	13
婦人科		1	2	3	10	16			5	21
小児科			1	3	7	11		10	3	24
眼科		1	1	1	4	7			3	10
皮膚科		1	1		8	10		4	4	18
泌尿器科・副腎内分泌外		1		4	7	12		2	7	21
耳鼻咽喉科・頭頸部外科			1	1	6	8		14	9	31
心身医療科		1			6	8		2	4	14
放射線科		1	1	2	7	11		1	3	15
麻酔・疼痛緩和科		1	1	1	7	10		6	3	19
救急科		1	2	2	1	6			2	8
病理診断科		1		1		2		1		3
感染制御部(臨床講座含む)		1	1	1	1	4		1		5
輸血・移植免疫部		1			4	5				5
地域・家庭医療部			1		2	3		4	2	9
歯科口腔外科					1	1				1
検査部					1	2				2
手術部					4	4				4
集中治療部				1	7	8				8
総合周産期母子医療センター			1	1	2					2
内視鏡診療部					1	3				3
リハビリテーションセンター			1	1	1	2				2
臨床腫瘍センター			1	1	1	3				3
人工透析センター			1		1	2				2
放射線災害医療センター		1		1	1	3				3
性差医療センター			1		1	2				2
医療安全管理部			1		1	2				2
地域連携部			1		1	2				2
臨床研修医							21			21
計	1	29	30	49	199	308	21	75	84	488

※ 常勤特別職の臨床研修医は、スーパーローテーションのため各診療科に属していない。

※ 病院助手には、研修歯科医を含む。

### ○認定医・指導医・専門医数

単位：人

	認定医	指導医	専門医	延人数計
常勤(助手以上)	157	122	388	667
非常勤(病院助手)	18	6	65	89

※ 常勤は4月1日現在、非常勤は8月31日現在



### 3 看護職員数

(平成24年9月1日現在) 単位：人

所 属	看護部長	看護部副部長	助産師長	看護師長	副助産師長	副看護師長	主任助産技師兼看護技師	主任看護技師	副主任助産技師兼看護技師	副主任看護技師	助産技師兼看護技師	看護技師	専門員（看護技師）	計
看護部事務室	1	5				1		1						8
外来				1	1	4	1	28		14	1	2	3	55
2階北病棟				1		1		6		5		7		20
3階西フロア	3階西病棟			1		2	11	1	4	1	7	3		30
	総合周産期母子医療センター			1		2		11		3		21		38
救命救急センター				1		3		11		13		30		58
4階西病棟				1		2		8		4		17		32
5階東病棟				1		2		5		5		15		28
5階西病棟				1		1		8		5		18		33
6階東病棟				1		1		6		3		14		25
6階西病棟				1		2		8		6		11		28
7階東病棟				1		1		6		5		18		31
7階西病棟				1		1		8		2		15		27
8階東病棟				1		1		7		5		13		27
8階西病棟				1		2		7		7		18		35
9階東病棟				1		1		6		4		13		25
9階西病棟				1		2		4		9		16		32
10階東病棟				1		1		7		3		20		32
10階西病棟				1		1		5		4		15		26
心身医療科病棟				1		1		5		6		7		20
3階東フロア	手術部			1		2		14		11		24		52
	集中治療部			1		2		9		1		18		31
計	1	5	2	19	3	34	12	171	4	116	8	315	3	693

※ 看護部のみ計上。他に、医療安全管理部に看護師長1人・副看護師長1人、感染制御部に看護師長1人・主任看護技師1人、地域連携部に副看護師長1人、計5人の看護職員を配置。

※ 日勤（育休代替）職員16人を除く。

# 第4章 統 計

## 1 患者の状況及び病床の利用状況

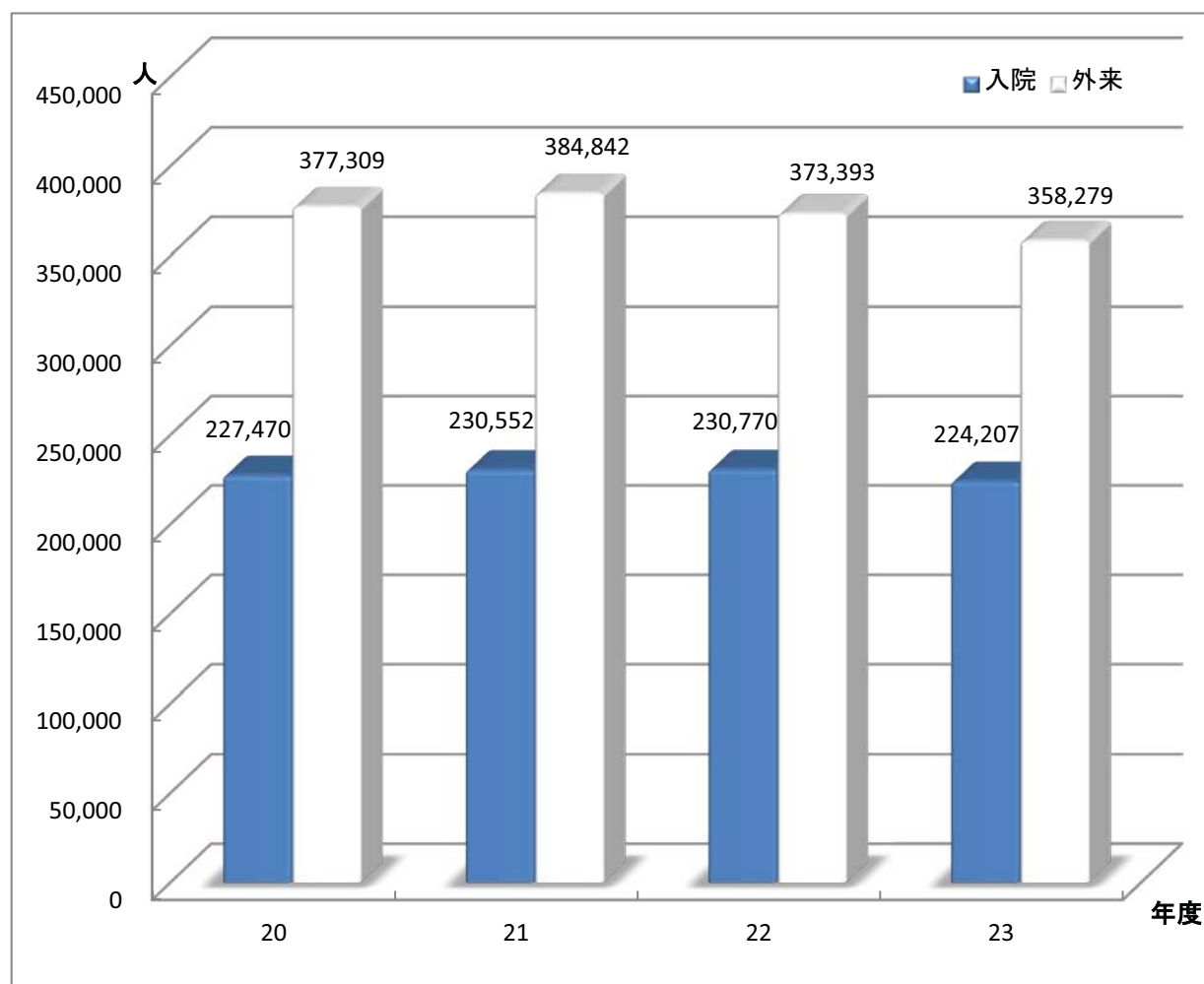
### (1) 入院・外来別延患者数

附表1 入院・外来別延患者数及び1日平均患者数

年度	入 院				外 来			
	延患者数	暦日数	1日平均患者数	指数	延患者数	診療日数	1日平均患者数	指数
20	227,470	365	623	100.0	377,309	243	1,553	100.0
21	230,552	365	632	101.4	384,842	242	1,590	102.4
22	230,770	365	632	101.5	373,393	243	1,537	99.0
23	224,207	366	613	98.3	358,279	244	1,468	94.6

※ 「指数」は、平成20年度の1日平均患者数を100としたもの。

図1 入院・外来別延患者数



附表2 診療科別入院・外来延患者数

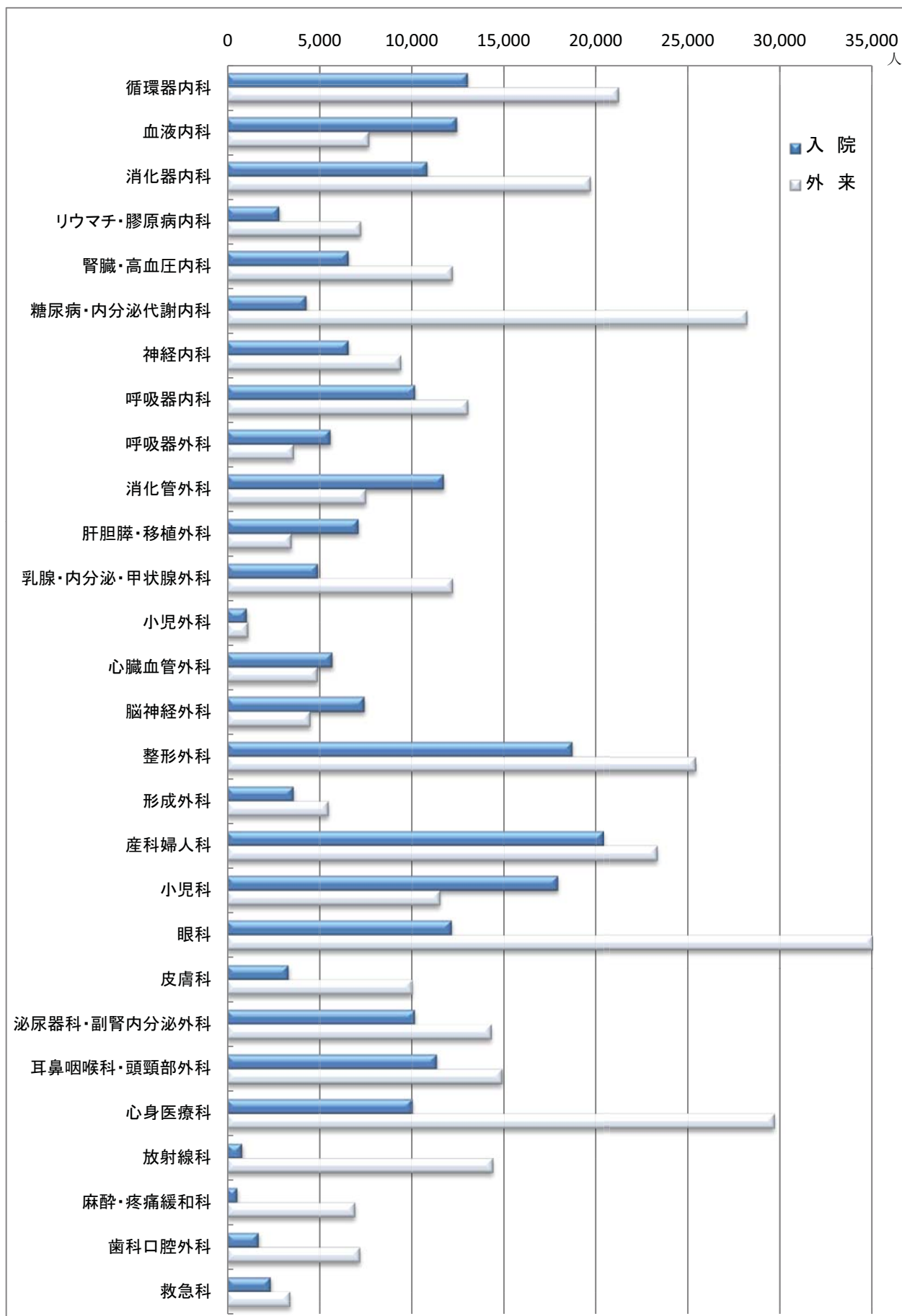
<入院>

<外来>

診療科	平成20年度		平成21年度		平成22年度		平成23年度		診療科	平成20年度		平成21年度		平成22年度		平成23年度			
	人	構成比 %	人	構成比 %	人	構成比 %	人	構成比 %		人	構成比 %	人	構成比 %	人	構成比 %	人	構成比 %		
循環器内科	10,337	4.5	11,811	5.1	11,237	4.9	13,057	5.8	循環器内科	23,379	6.2	23,109	6.0	22,407	6.0	21,272	5.9		
血液内科	12,951	5.7	13,108	5.7	13,253	5.7	12,467	5.6	血液内科	7,291	1.9	7,646	2.0	7,401	2.0	7,704	2.2		
消化器内科	11,649	5.1	11,651	5.1	10,423	4.5	10,865	4.8	消化器内科	21,514	5.7	20,867	5.4	20,757	5.6	19,695	5.5		
リウマチ・膠原病内科	2,831	1.2	2,520	1.1	2,713	1.2	2,854	1.3	リウマチ・膠原病内科	7,057	1.9	7,150	1.9	7,248	1.9	7,272	2.0		
腎臓・高血圧内科	6,438	2.8	5,266	2.3	5,994	2.6	6,608	2.9	腎臓・高血圧内科	10,604	2.8	11,088	2.9	11,511	3.1	12,221	3.4		
糖尿病・内分泌代謝内科	5,896	2.6	5,233	2.3	4,703	2.0	4,325	1.9	糖尿病・内分泌代謝内科	24,086	6.4	27,041	7.0	28,669	7.7	28,202	7.9		
神経内科	5,675	2.5	6,099	2.6	6,903	3.0	6,605	2.9	神経内科	10,236	2.7	10,334	2.7	9,584	2.6	9,433	2.6		
呼吸器内科	10,634	4.7	10,102	4.4	10,797	4.7	10,208	4.6	呼吸器内科	13,507	3.6	13,294	3.5	13,619	3.6	13,062	3.6		
呼吸器外科	3,979	1.7	4,456	1.9	4,823	2.1	5,625	2.5	呼吸器外科	3,014	0.8	3,347	0.9	3,344	0.9	3,634	1.0		
消化器・一般外科	14,288	6.3	14,464	6.3	7,097	3.1	-	-	消化器・一般外科	6,435	1.7	6,297	1.6	3,300	0.9	-	-		
消化管外科	-	-	-	-	6,192	2.7	11,761	5.2	消化管外科	-	-	-	-	-	-	3,715	1.0	7,544	2.1
肝胆膵・移植外科	-	-	-	-	3,285	1.4	7,142	3.2	肝胆膵・移植外科	-	-	-	-	-	-	1,585	0.4	3,508	1.0
乳腺・内分泌・甲状腺外科	7,034	3.1	6,888	3.0	5,996	2.6	4,950	2.2	乳腺・内分泌・甲状腺外科	11,179	3.0	12,031	3.1	11,660	3.1	12,237	3.4		
小児外科	2,213	1.0	2,021	0.9	1,277	0.6	1,105	0.5	小児外科	1,313	0.3	1,389	0.4	1,419	0.4	1,169	0.3		
低侵襲・先端治療科	7,598	3.3	7,819	3.4	4,153	1.8	-	-	低侵襲・先端治療科	3,697	1.0	6,146	1.6	2,364	0.6	-	-		
心臓血管外科	7,038	3.1	6,907	3.0	6,493	2.8	5,728	2.6	心臓血管外科	4,721	1.3	4,517	1.2	4,505	1.2	4,927	1.4		
脳神経外科	6,874	3.0	7,078	3.1	7,600	3.3	7,465	3.3	脳神経外科	7,262	1.9	6,975	1.8	6,685	1.8	4,539	1.3		
整形外科	17,344	7.6	17,729	7.7	18,250	7.9	18,714	8.3	整形外科	29,052	7.7	31,355	8.1	25,352	6.8	25,435	7.1		
整形形成外科	4,466	2.0	4,273	1.9	4,140	1.8	3,629	1.6	整形形成外科	5,477	1.5	5,090	1.3	4,975	1.3	5,514	1.5		
産科	19,215	8.4	20,498	8.9	21,111	9.1	20,411	9.1	産科	24,586	6.5	27,147	7.1	25,574	6.8	23,353	6.5		
産婦人科	9,010	4.0	9,361	4.1	9,218	4.0	8,390	3.7	産婦人科	12,569	3.3	12,731	3.3	12,300	3.3	11,554	3.2		
小児	10,205	4.5	11,137	4.8	11,893	5.2	12,021	5.4	小児	31,310	8.3	33,312	8.7	33,443	9.0	34,983	9.8		
皮膚	18,651	8.2	19,455	8.4	20,979	9.1	17,939	8.0	皮膚	16,951	4.5	17,632	4.6	16,131	4.3	10,047	2.8		
眼	13,103	5.8	12,858	5.6	11,736	5.1	12,180	5.4	泌尿器科・副腎内分泌外科	14,453	3.8	14,644	3.8	14,834	4.0	14,332	4.0		
泌尿器科・副腎内分泌外科	4,501	2.0	4,486	1.9	4,846	2.1	3,354	1.5	泌尿器科・副腎内分泌外科	16,118	4.3	17,309	4.5	16,519	4.4	14,912	4.2		
耳鼻咽喉科・頭頸部外科	10,765	4.7	10,348	4.5	9,968	4.3	10,193	4.5	耳鼻咽喉科・頭頸部外科	28,595	7.6	30,337	7.9	31,150	8.3	29,686	8.3		
耳鼻咽喉科・頭頸部外科	12,033	5.3	12,481	5.4	11,494	5.0	11,376	5.1	放射線科	25,251	6.7	14,825	3.9	13,732	3.7	14,420	4.0		
心身医療科	6,107	2.7	8,078	3.5	9,629	4.2	10,064	4.5	心身医療科	6,729	1.8	8,337	2.2	8,284	2.2	6,956	1.9		
放射線科	1,647	0.7	1,259	0.5	1,407	0.6	855	0.4	麻酔・疼痛緩和科	7,395	2.0	7,435	1.9	7,134	1.9	7,225	2.0		
麻酔・疼痛緩和科	482	0.2	360	0.2	484	0.2	584	0.3	歯科口腔外科	3,528	0.9	3,457	0.9	4,192	1.1	3,443	1.0		
歯科口腔外科	1,974	0.9	1,376	0.6	1,474	0.6	1,747	0.8	救急	377,309	100.0	384,842	100.0	373,393	100.0	358,279	100.0		
救急	1,747	0.8	1,928	0.8	2,313	1.0	2,396	1.1	合計	3,773,309	100.0	3,848,842	100.0	3,733,393	100.0	3,582,279	100.0		
(結核)	(2,313)	(1.0)	(1,864)	(0.8)	(2,093)	(0.9)	(1,672)	(0.7)											
(ICU)	(2,112)	(0.9)	(2,254)	(1.0)	(2,060)	(0.9)	(1,883)	(0.8)											
(NICU)	(4,636)	(2.0)	(4,572)	(2.0)	(4,509)	(2.0)	(4,194)	(1.9)											
(MFICU)	(1,049)	(0.5)	(1,182)	(0.5)	(1,178)	(0.5)	(858)	(0.4)											
(救命救急センター)	(4,012)	(1.8)	(4,629)	(2.0)	(4,667)	(2.0)	(4,578)	(2.0)											
合計	227,470	100.0	230,552	100.0	230,770	100.0	224,207	100.0											

※ 結核・ICU・NICU・MFICU・救命救急センターは再掲

図2 診療科別入院・外来延患者数（平成23年度）



## (2) 入院・外来別1日平均患者数

附表3 診療科別入院・外来1日平均患者数

単位：人

診療科	入院				外来				
	平成 20年度	平成 21年度	平成 22年度	平成 23年度	平成 20年度	平成 21年度	平成 22年度	平成 23年度	
循環器内科	28	32	31	36	96	95	92	87	
血液内科	35	36	36	34	30	32	30	32	
消化器内科	32	32	29	30	89	86	85	81	
リウマチ・膠原病内科	8	7	7	8	29	30	30	30	
腎臓・高血圧内科	18	14	16	18	44	46	47	50	
糖尿病・内分泌代謝内科	16	14	13	12	99	112	118	116	
神経内科	16	17	19	18	42	43	39	39	
呼吸器内科	29	28	30	28	56	55	56	54	
呼吸器外科	11	12	13	15	12	14	14	15	
消化器・一般外科	39	40	19	-	26	26	18	-	
消化管外科	-	-	17	32	-	-	31	31	
肝胆膵・移植外科	-	-	9	20	-	-	13	14	
乳腺・内分泌・甲状腺外科	19	19	16	14	46	50	48	50	
小児外科	6	6	3	3	5	6	6	5	
低侵襲・先端治療科	21	21	11	-	15	25	13	-	
心臓血管外科	19	19	18	16	19	19	19	20	
脳神経外科	19	19	21	20	30	29	28	19	
整形外科	48	49	50	51	120	130	104	104	
形成外科	12	12	11	10	23	21	20	23	
産科婦人科	53	56	58	56	101	112	105	96	
内訳	産科	25	26	25	23	-	-	-	-
	婦人科	28	31	33	33	-	-	-	-
小児科	51	53	57	49	52	53	51	47	
眼科	36	35	32	33	129	138	138	143	
皮膚科	12	12	13	9	70	73	66	41	
泌尿器科・副腎内分泌外科	29	28	27	28	59	61	61	59	
耳鼻咽喉科・頭頸部外科	33	34	31	31	66	72	68	61	
心身医療科	17	22	26	27	118	125	128	122	
放射線科	5	3	4	2	104	61	57	59	
麻酔・疼痛緩和科	1	1	1	2	28	34	34	29	
歯科口腔外科	5	4	4	5	30	31	29	30	
救急科	5	5	6	7	15	14	17	14	
(結核)	(6)	(5)	(6)	(5)	-	-	-	-	
(ICU)	(6)	(6)	(6)	(5)	-	-	-	-	
(NICU)	(13)	(13)	(12)	(11)	-	-	-	-	
(MFICU)	(3)	(3)	(3)	(2)	-	-	-	-	
(救命救急センター)	(11)	(13)	(13)	(13)	-	-	-	-	
合計	623	632	632	613	1,553	1,590	1,537	1,468	

※ 結核・ICU・NICU(GCU含む)・MFICU・救命救急センターは再掲

附表4 月別1日平均入院患者数

単位：人

年度	4月	5月	6月	7月	8月	9月	10月	11月	12月	1月	2月	3月	平均
平成20年度	613	615	650	644	611	644	634	631	591	560	643	645	623
平成21年度	633	596	667	671	616	636	627	620	609	592	663	653	632
平成22年度	652	603	660	670	635	642	645	636	617	601	665	567	632
平成23年度	622	579	619	646	590	613	608	611	598	578	644	646	613

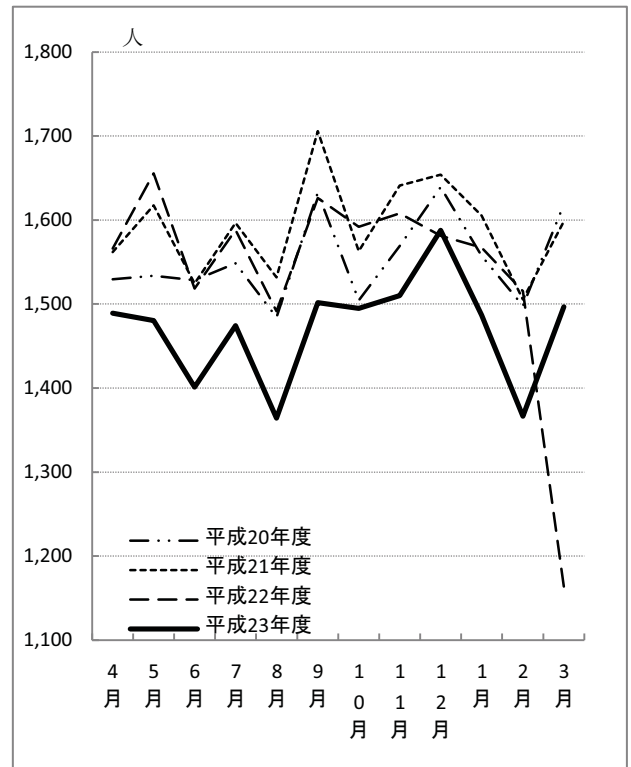
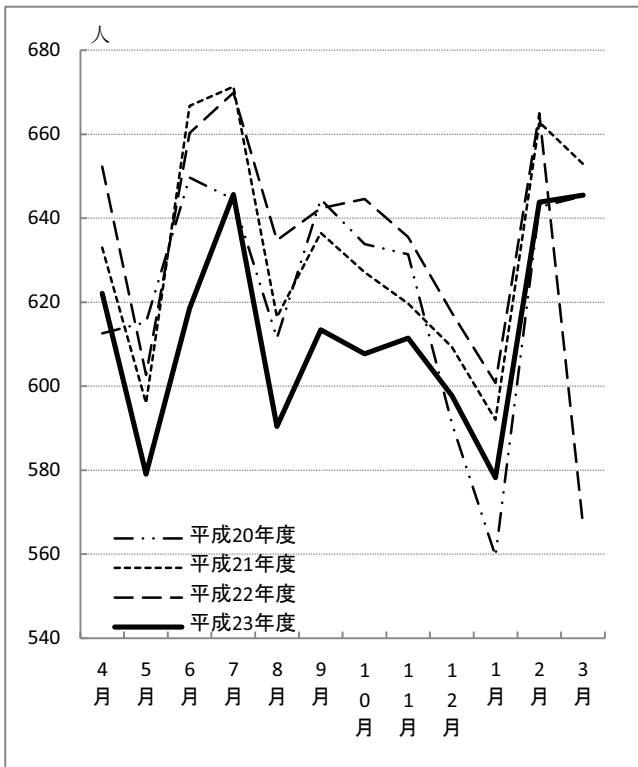
附表5 月別1日平均外来患者数

単位：人

年度	4月	5月	6月	7月	8月	9月	10月	11月	12月	1月	2月	3月	平均
平成20年度	1,529	1,534	1,528	1,549	1,484	1,633	1,504	1,569	1,639	1,557	1,498	1,618	1,553
平成21年度	1,562	1,617	1,524	1,596	1,532	1,706	1,563	1,641	1,654	1,605	1,505	1,598	1,590
平成22年度	1,566	1,656	1,518	1,588	1,491	1,626	1,592	1,608	1,581	1,567	1,515	1,163	1,537
平成23年度	1,489	1,480	1,401	1,474	1,364	1,502	1,495	1,510	1,588	1,487	1,366	1,497	1,468

図3 月別1日平均入院患者数

図4 月別1日平均外来患者数



(3) 病類別入院患者延数

附表6 病類別入院患者延数

年度	一般疾病		結核		感染		心身医療		合計	
	人	構成比 %	人	構成比 %	人	構成比 %	人	構成比 %	人	構成比 %
20	219,050	96.3	2,313	1.0	0	0.0	6,107	2.7	227,470	100.0
21	220,587	95.7	1,864	0.8	29	0.0	8,072	3.5	230,552	100.0
22	219,048	94.9	2,093	0.9	0	0.0	9,629	4.2	230,770	100.0
23	212,467	94.8	1,672	0.7	4	0.0	10,064	4.5	224,207	100.0

(4) 外来患者の新患割合及び通院日数

附表7 診療科別新患割合

年 度	20	21	22	23
循環器内科	3.0	3.0	2.7	3.2
血液内科	3.5	3.1	3.7	2.8
消化器内科	5.0	5.1	4.7	4.8
リウマチ・膠原病内科	1.9	2.5	2.0	2.4
腎臓・高血圧内科	2.7	2.7	2.7	2.4
糖尿病・内分泌代謝内科	1.4	1.1	1.0	0.8
神経内科	5.1	5.2	5.1	4.9
呼吸器内科	6.2	6.5	5.5	4.8
呼吸器外科	2.4	2.4	2.9	1.6
消化器・一般外科	3.4	3.3	3.0	-
消化管外科	-	-	2.8	2.4
肝胆膵・移植外科	-	-	3.8	3.3
乳腺・内分泌・甲状腺外科	5.1	5.3	4.5	4.2
小児外科	9.4	7.1	7.8	6.6
低侵襲・先端治療科	4.2	2.3	3.3	-
心臓血管外科	5.1	4.7	4.8	4.1
脳神経外科	4.7	4.4	4.6	6.5
整形外科	8.8	7.7	6.7	6.7
形成外科	8.7	7.4	7.1	6.7
産科婦人科	6.1	5.3	5.2	4.4
小児科	12.5	10.1	9.4	7.7
眼 科	8.8	7.3	7.1	6.5
皮膚 科	8.8	8.2	7.5	8.2
泌尿器科・副腎内分泌外科	4.1	4.0	3.4	3.3
耳鼻咽喉科・頭頸部外科	12.5	11.3	10.4	9.0
心身医療科	1.9	1.8	1.6	1.6
放射線科	1.7	2.6	2.3	5.8
麻酔・疼痛緩和科	1.2	1.0	0.7	0.6
歯科口腔外科	19.4	19.2	18.5	18.7
救 急 科	71.0	69.9	65.3	66.3
平 均	6.3	5.9	5.5	5.3

附表8 診療科別患者1人平均通院日数

年 度	20	21	22	23
循環器内科	32.9	33.3	36.9	31.7
血液内科	28.9	32.0	27.1	35.3
消化器内科	19.8	19.4	21.3	21.0
リウマチ・膠原病内科	51.9	40.4	49.3	42.3
腎臓・高血圧内科	36.6	37.3	37.4	42.3
糖尿病・内分泌代謝内科	71.1	90.1	103.1	120.0
神経内科	19.6	19.3	19.4	20.4
呼吸器内科	16.1	15.5	18.2	20.7
呼吸器外科	41.3	41.3	34.8	63.8
消化器・一般外科	29.5	30.4	33.0	-
消化管外科	-	-	36.1	42.4
肝胆膵・移植外科	-	-	26.0	30.2
乳腺・内分泌・甲状腺外科	20.1	19.0	22.3	23.6
小児外科	10.6	14.0	12.9	15.2
低侵襲・先端治療科	24.0	43.3	29.9	-
心臓血管外科	19.8	21.2	20.8	24.2
脳神経外科	21.1	22.5	21.9	15.3
整形外科	11.4	13.0	15.0	14.8
形成外科	11.5	13.6	14.1	14.9
産科婦人科	16.3	18.8	19.2	22.8
小児科	8.0	9.9	10.7	12.9
眼 科	11.4	13.6	14.1	15.5
皮膚 科	11.4	12.1	13.3	12.2
泌尿器科・副腎内分泌外科	24.1	25.2	29.7	30.4
耳鼻咽喉科・頭頸部外科	8.0	8.8	9.6	11.1
心身医療科	51.7	54.4	62.7	64.0
放射線科	59.4	38.3	44.3	17.3
麻酔・疼痛緩和科	83.1	98.1	145.3	158.1
歯科口腔外科	5.2	5.2	5.4	5.3
救 急 科	1.4	1.4	1.5	1.5
平 均	15.8	17.0	18.1	18.9

(5) 看護職員 1 人 1 日平均受持患者数

附表9 病棟別看護職員 1 人 1 日平均受持患者数

単位：人

年度	二階北	三階西	I C U	N M F I C C U U	救命救急	四階西	五階東	五階西	六階東	六階西	七階東	七階西	八階東	八階西	九階東	九階西	十階東	十階西	心身医療	平均
20	0.7	0.8	0.2	0.5	0.4	1.6	1.7	1.8	1.6	1.5	1.4	2.2	3.0	3.0	1.6	1.7	1.5	1.6	1.0	1.4
21	0.5	0.8	0.2	0.5	0.3	1.5	1.4	1.6	1.5	1.4	1.3	1.4	1.4	1.6	1.4	1.4	1.4	1.4	1.3	1.1
22	0.6	0.8	0.2	0.5	0.3	1.5	1.4	1.5	1.5	1.5	1.4	1.4	1.3	1.4	1.4	1.3	1.3	1.2	1.6	1.1
23	0.5	0.9	0.2	0.4	0.2	1.1	1.4	1.4	1.4	1.3	1.3	1.3	1.3	1.5	1.2	1.2	1.3	1.2	1.4	1.0

附表10 診療科別外来看護職員 1 人 1 日平均受持患者数

単位：人

年度	循環器・心臓・血管	消化器・内臓	高血圧・腎臓	神経	呼吸器	内科新患	小児科	消化器・呼吸器	内分泌	低侵襲・乳がん	脳神経外科	整形	形成外科	産婦人科	小児科	眼科	皮膚科	泌尿器	泌尿器	耳鼻咽喉科	心身医療	放射線	疼痛緩和	麻酔科	歯科	口腔外科	平均
20	45.5	58.8	64.9	42.1	32.7	11.5	31.6	61.2	29.9	24.4	18.8	26.6	21.6	26.8	69.8	31.3	31.6	61.9	7.4	27.7	30.4	28.0					
21	47.3	55.3	38.8	40.5	25.7	17.3	18.2	37.6	28.8	25.9	21.0	22.4	17.5	27.5	36.4	30.3	23.8	62.7	61.3	34.5	30.7	31.8					
22	45.6	36.9	65.2	37.4	26.5	16.7	25.0	27.5	20.9	20.5	21.0	16.9	27.5	33.2	30.5	22.7	64.1	56.5	17.0	29.4	30.4						
23	45.1	35.3	81.8	36.8	25.5	9.9	25.6	18.6	20.8	22.6	19.1	15.8	20.5	41.2	23.5	24.4	60.8	59.1	28.5	29.6	29.1						

(6) 病床利用率及び回転数

附表11 病棟別病床利用率

単位：%

年度	2階北	3階西	NICU MFICU	ICU	救命救急	4階西	5階東	5階西	6階東	6階西
20	48.4	72.7	66.7	71.6	50.5	82.7	79.6	86.1	76.6	81.0
21	42.3	73.0	67.5	76.6	57.9	82.8	78.3	88.1	75.6	83.3
22	45.8	72.5	66.9	69.7	58.1	85.3	77.2	88.0	71.2	81.6
23	40.0	68.4	59.3	63.7	56.5	74.5	76.9	87.9	72.7	77.3
年度	7階東	7階西	8階東	8階西	9階東	9階西	10階東	10階西	心身医療	平均
20	73.4	74.5	86.2	91.1	79.9	87.4	82.1	84.0	33.1	75.8
21	74.5	76.5	82.3	89.7	81.7	86.3	85.8	82.7	43.1	76.6
22	76.4	81.0	79.1	89.7	78.5	83.9	83.5	84.0	51.3	76.7
23	73.6	79.7	79.2	91.7	71.9	77.0	87.2	77.5	53.7	74.2

附表12 病棟別病床回転数

単位：回

年度	2階北	3階西	NICU MFICU	ICU	救命救急	4階西	5階東	5階西	6階東	6階西
20	17.9	36.2	12.7	100.2	48.4	14.2	18.9	23.7	35.6	27.4
21	22.2	36.8	14.9	95.5	50.2	14.4	18.0	23.5	37.9	28.1
22	22.0	34.4	13.2	112.8	54.7	13.0	21.4	19.9	37.0	30.9
23	24.0	33.2	10.3	117.7	60.4	12.6	20.4	18.1	39.3	31.6
年度	7階東	7階西	8階東	8階西	9階東	9階西	10階東	10階西	心身医療	平均
20	14.8	23.1	21.9	21.0	20.9	15.9	19.4	12.8	9.7	20.9
21	15.1	23.8	22.3	22.0	21.2	14.9	20.5	13.3	17.6	21.7
22	14.6	22.2	25.2	23.3	20.8	16.3	22.8	12.2	18.2	21.9
23	13.1	24.1	23.0	21.4	24.5	21.1	22.3	13.5	14.9	22.2



(7) 紹介率

附表13 診療報酬上の紹介率

単位：%

年度	4月	5月	6月	7月	8月	9月	10月	11月	12月	1月	2月	3月	平均
平成20年度	49.7	51.0	52.8	48.2	45.8	49.8	48.9	49.5	50.5	43.5	49.3	47.2	48.8
平成21年度	51.7	45.5	51.0	48.1	47.6	50.0	50.5	52.8	51.9	49.8	54.1	51.5	50.3
平成22年度	55.5	50.7	55.7	53.7	51.0	54.0	55.2	59.4	60.5	58.3	60.0	58.0	55.8
平成23年度	55.6	52.7	57.9	56.5	52.8	61.1	62.7	64.0	60.1	66.8	66.5	60.4	59.6

附表14 医療法上の紹介率

単位：%

年度	4月	5月	6月	7月	8月	9月	10月	11月	12月	1月	2月	3月	平均
平成20年度	60.1	59.7	61.9	58.4	55.5	59.8	58.8	59.1	58.9	52.8	58.9	58.0	58.5
平成21年度	60.6	54.9	60.5	57.9	56.8	60.2	60.7	62.8	62.6	60.2	64.2	65.8	60.5
平成22年度	65.8	59.4	64.4	63.8	61.2	63.0	65.2	68.3	68.8	65.8	70.2	71.1	65.4
平成23年度	70.1	63.4	68.9	65.4	63.9	71.3	73.0	73.7	71.5	75.3	76.0	73.3	70.4

図5 診療報酬上の紹介率

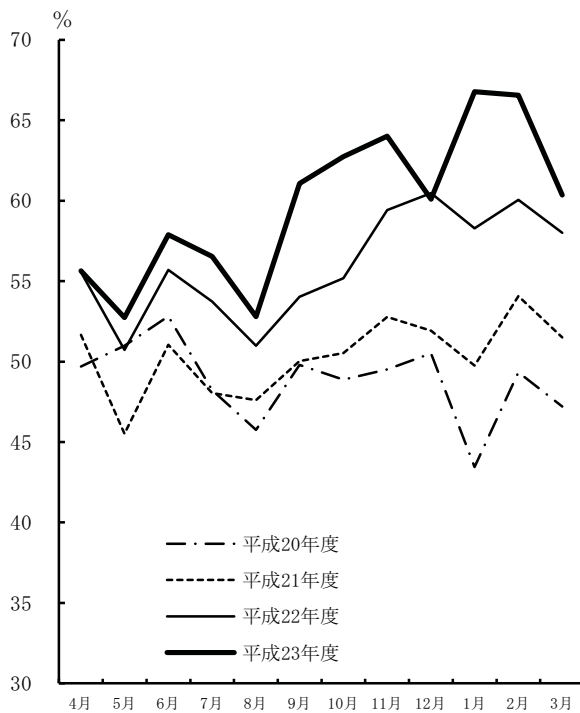
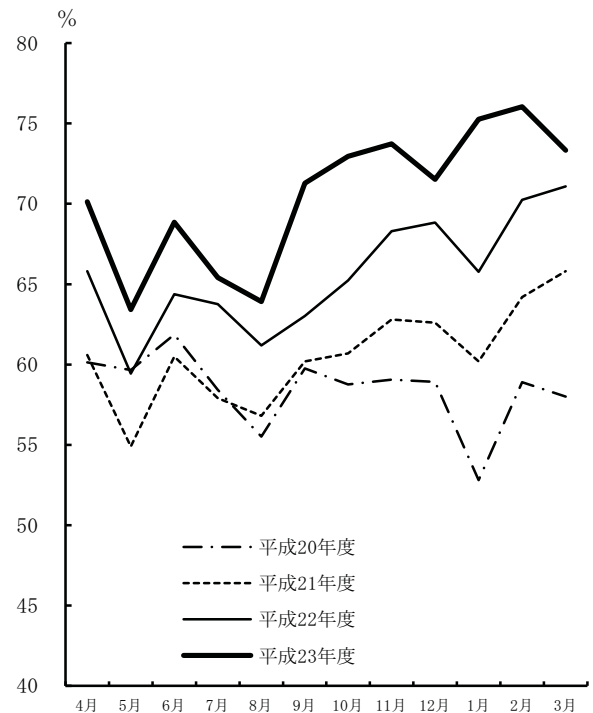


図6 医療法上の紹介率



## 2 診療（稼働額）の状況

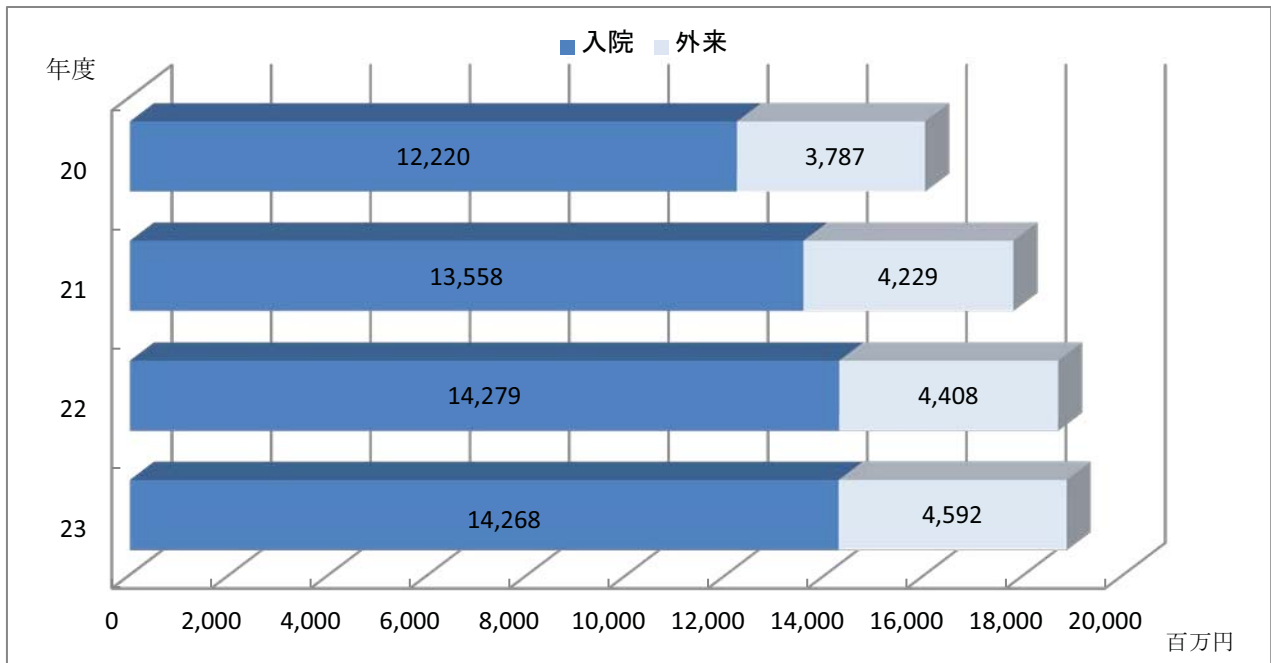
### (1) 入院・外来別診療稼働額

附表15 入院・外来別診療稼働額

年度	入 院		外 来		合 計	
	円	指数	円	指数	円	指数
20	12,219,547,742	100.0	3,786,925,363	100.0	16,006,473,105	100.0
21	13,558,266,039	111.0	4,229,175,632	111.7	17,787,441,671	111.1
22	14,278,565,258	116.9	4,408,492,067	116.4	18,687,057,325	116.7
23	14,267,961,705	116.8	4,592,238,479	121.3	18,860,200,184	117.8

※ 「指数」は、平成20年度=100

図7 入院・外来別診療稼働額



附表16 診療科別診療稼働額

<入院>

<外来>

診療科	平成20年度		平成21年度		平成22年度		平成23年度		診療科	平成20年度		平成21年度		平成22年度		平成23年度	
	千円	構成比 %	千円	構成比 %	千円	構成比 %	千円	構成比 %		千円	構成比 %	千円	構成比 %	千円	構成比 %	千円	構成比 %
循環器内科	1,018,083	8.3	1,425,044	10.5	1,333,711	9.3	1,493,146	10.5	循環器内科	229,664	6.1	257,656	6.1	253,771	5.8	255,828	5.6
血液内科	843,717	6.9	944,830	7.0	974,359	6.8	893,166	6.3	血液内科	175,367	4.6	181,768	4.3	284,227	6.0	404,340	8.8
消化器内科	517,056	4.2	625,685	4.6	536,584	3.8	557,390	3.9	消化器内科	230,739	6.1	265,609	6.3	271,334	6.2	276,647	6.0
リウマチ・膠原病内科	94,847	0.8	83,597	0.6	96,005	0.7	101,557	0.7	リウマチ・膠原病内科	63,621	1.7	81,192	1.9	94,336	2.1	108,555	2.4
腎臓・高血圧内科	219,988	1.8	208,387	1.5	242,136	1.7	274,290	1.9	腎臓・高血圧内科	161,715	4.3	159,138	3.8	146,269	3.3	184,786	4.0
糖尿病・内分泌代謝内科	190,552	1.6	188,840	1.4	179,542	1.3	157,699	1.1	糖尿病・内分泌代謝内科	211,722	5.6	231,760	5.5	230,365	5.2	237,220	5.2
神経内科	206,296	1.7	225,388	1.7	269,796	1.9	259,989	1.8	神経内科	72,766	1.9	81,182	1.9	68,325	1.5	60,474	1.3
呼吸器内科	365,651	3.0	389,555	2.9	445,409	3.1	436,531	3.1	呼吸器内科	161,189	4.3	178,493	4.2	213,575	4.8	195,189	4.3
呼吸器外科	284,882	2.3	311,677	2.3	389,091	2.7	456,617	3.2	呼吸器外科	27,995	0.7	39,733	0.9	70,132	1.6	59,901	1.3
消化器・一般外科	745,646	6.1	744,050	5.5	393,565	2.8	—	—	消化器・一般外科	112,099	3.0	120,655	2.9	63,862	1.4	—	—
消化管外科	—	—	—	—	362,162	2.5	699,033	4.9	消化管外科	—	—	—	—	67,939	1.5	182,736	4.0
肝胆膵・移植外科	—	—	—	—	195,398	1.4	445,619	3.1	肝胆膵・移植外科	—	—	—	—	38,019	0.9	82,281	1.8
乳腺・内分泌・甲状腺外科	311,917	2.6	311,094	2.3	301,042	2.1	253,469	1.8	乳腺・内分泌・甲状腺外科	274,688	7.3	342,756	8.1	327,366	7.4	318,706	6.9
小児外科	123,660	1.0	119,081	0.9	84,076	0.6	81,838	0.6	小児外科	8,796	0.2	9,761	0.2	10,078	0.2	8,012	0.2
低侵襲・先端治療科	395,024	3.2	414,054	3.1	222,055	1.6	—	—	低侵襲・先端治療科	48,442	1.3	101,749	2.4	50,419	1.1	—	—
心臓血管外科	1,056,310	8.6	1,122,697	8.3	1,128,834	7.9	1,085,441	7.6	心臓血管外科	20,192	0.5	25,728	0.6	26,082	0.6	26,796	0.6
脳神経外科	359,362	2.9	473,905	3.5	566,696	4.0	575,649	4.0	脳神経外科	39,459	1.0	55,956	1.3	65,298	1.5	51,902	1.1
整形外科	1,072,372	8.8	1,173,657	8.7	1,269,424	8.9	1,246,949	8.7	整形外科	164,908	4.4	199,740	4.7	162,675	3.7	167,351	3.6
整形形成外科	190,856	1.6	189,266	1.4	200,897	1.4	191,928	1.3	整形形成外科	31,207	0.8	27,037	0.6	29,967	0.7	31,633	0.7
産科	870,745	7.1	1,084,291	8.0	1,170,066	8.2	1,108,405	7.8	産科	179,883	4.8	210,172	5.0	211,516	4.8	199,638	4.3
内産科	411,615	3.4	501,530	3.7	510,250	3.6	432,143	3.0	内産科	247,176	6.5	252,873	6.0	255,582	5.8	246,710	5.4
産婦人科	504,386	4.1	582,761	4.3	659,816	4.6	676,262	4.7	産婦人科	314,421	8.3	559,249	13.2	627,512	14.2	707,310	15.4
小児科	1,052,079	8.6	1,166,582	8.6	1,356,746	9.5	1,307,200	9.2	小児科	71,155	1.9	78,708	1.9	80,298	1.8	70,108	1.5
眼科	652,098	5.3	680,661	5.0	702,376	4.9	778,957	5.5	眼科	201,487	5.3	217,793	5.1	224,395	5.1	194,959	4.2
皮膚科	169,841	1.4	193,457	1.4	191,541	1.3	150,063	1.1	皮膚科	103,058	2.7	121,838	2.9	116,116	2.6	109,326	2.4
泌尿器科・副腎内分泌外科	432,108	3.5	434,902	3.2	483,118	3.4	491,238	3.4	泌尿器科・副腎内分泌外科	146,637	3.9	166,661	3.9	173,432	3.9	159,547	3.5
耳鼻咽喉科・頭頸部外科	488,924	4.0	530,770	3.9	515,254	3.6	506,133	3.5	耳鼻咽喉科・頭頸部外科	390,497	10.3	462,157	3.8	463,358	3.7	461,627	3.5
心身医療科	100,578	0.8	141,046	1.0	198,974	1.4	213,189	1.5	心身医療科	13,322	0.4	19,585	0.5	16,006	0.4	11,957	0.3
放射線科	64,407	0.5	57,918	0.4	58,286	0.4	38,059	0.3	放射線科	36,873	1.0	35,756	0.8	34,972	0.8	36,234	0.8
麻酔・疼痛緩和科	22,548	0.2	9,986	0.1	26,485	0.2	34,098	0.2	麻酔・疼痛緩和科	47,847	1.3	44,469	1.1	51,268	1.2	42,465	0.9
歯科口腔外科	70,525	0.6	56,557	0.4	61,985	0.4	72,929	0.5	歯科口腔外科	—	—	—	—	—	—	—	—
救急科	254,221	2.1	251,290	1.9	341,851	2.4	377,706	2.6	救急科	3,786,925	100.0	4,229,176	100.0	4,408,492	100.0	4,592,238	100.0
( 結 核 )	( 51,151 )	( 0.4 )	( 49,820 )	( 0.4 )	( 62,317 )	( 0.4 )	( 51,436 )	( 0.4 )	合 計	—	—	—	—	—	—	—	—
( I C U )	( 1,179,505 )	( 8.7 )	( 1,233,370 )	( 9.1 )	( 1,291,261 )	( 9.0 )	( 1,268,506 )	( 8.9 )									
( N I C U )	( 378,939 )	( 2.8 )	( 385,438 )	( 2.8 )	( 465,330 )	( 3.3 )	( 387,567 )	( 2.7 )									
( M F I C U )	( 64,359 )	( 0.5 )	( 89,038 )	( 0.7 )	( 83,481 )	( 0.6 )	( 63,571 )	( 0.4 )									
( 救命救急センター )	( 613,039 )	( 4.5 )	( 807,022 )	( 6.0 )	( 878,122 )	( 6.1 )	( 940,978 )	( 6.6 )									
室料差額減免額	(△17,842)	—	(△17,813)	—	△18,901	—	△20,319	—									
合 計	12,219,548	100.0	13,558,266	100.0	14,278,565	100.0	14,267,962	100.0									

※ 結核・ICU・NICU(GCU含)・MFICU・救命救急センターは再掲

## (2) 患者1人1日当り診療稼働額

附表17 診療科別患者1人1日当り診療稼働額

診療科	入院				外来			
	平成 20年度	平成 21年度	平成 22年度	平成 23年度	平成 20年度	平成 21年度	平成 22年度	平成 23年度
循環器内科	98,489	120,654	118,689	114,356	10,599	12,112	12,431	13,140
血液内科	65,147	72,080	73,520	71,642	25,038	24,754	37,331	55,050
消化器内科	44,386	53,702	51,481	51,301	11,795	14,036	14,474	15,379
リウマチ・膠原病内科	33,503	33,173	35,387	35,584	9,280	11,817	13,589	15,501
腎臓・高血圧内科	34,170	39,572	40,396	41,509	16,641	15,868	14,408	17,522
糖尿病・内分泌代謝内科	32,319	36,086	38,176	36,462	10,356	11,140	11,001	11,190
神経内科	36,352	36,955	39,084	39,361	7,664	8,463	7,693	6,967
呼吸器内科	34,385	38,562	41,253	42,764	12,607	14,320	16,851	16,111
呼吸器外科	71,596	69,945	80,674	81,176	9,420	12,055	21,297	16,821
消化器・一般外科	52,187	51,442	55,455	-	17,754	19,734	19,944	-
消化管外科	-	-	58,489	59,437	-	-	19,052	24,818
肝胆膵・移植外科	-	-	59,482	62,394	-	-	24,465	24,143
乳腺・内分泌・甲状腺外科	91,104	45,165	50,207	51,206	45,304	29,025	28,486	26,424
小児外科	55,879	58,922	65,839	74,061	6,970	7,289	7,741	7,323
低侵襲・先端治療科	51,990	52,955	53,469	-	13,531	17,275	22,191	-
心臓血管外科	150,087	162,545	173,854	189,497	4,831	6,332	6,566	6,193
脳神経外科	52,278	66,955	74,565	77,113	5,657	8,258	10,334	12,096
整形外科	61,830	66,200	69,558	66,632	5,888	6,658	6,880	6,914
形成外科	42,735	44,293	48,526	52,887	5,931	5,613	6,383	6,258
産科婦人科	47,671	52,897	55,424	54,304	7,415	7,832	8,376	8,634
内産科	45,684	53,577	55,354	51,507	-	-	-	-
訳婦人科	49,425	52,327	55,479	56,257	-	-	-	-
小児科	56,409	59,963	64,672	72,869	19,940	20,133	21,156	21,668
眼科	49,767	52,937	59,848	63,954	10,654	17,821	20,028	21,436
皮膚科	37,734	43,125	39,526	44,741	4,721	5,047	5,650	8,106
泌尿器科・副腎内分泌外科	40,140	42,028	48,467	48,194	14,943	15,816	16,202	14,585
耳鼻咽喉科・頭頸部外科	40,632	42,526	44,828	44,491	7,083	7,995	8,090	8,391
心身医療科	16,469	17,461	20,664	21,183	5,547	5,957	6,053	5,878
放射線科	39,106	46,003	41,426	44,514	21,498	15,547	16,825	15,919
麻酔・疼痛緩和科	46,780	27,739	54,720	58,388	2,918	3,384	2,979	2,418
歯科口腔外科	35,727	41,103	42,052	41,745	4,986	4,809	4,902	5,015
救急科	145,519	130,337	147,795	157,640	13,809	13,033	12,846	13,018
平均	53,719	58,808	61,874	63,637	10,932	12,020	13,079	14,131

附表18 月別入院患者1人1日当り診療稼働額

単位：円

年度	4月	5月	6月	7月	8月	9月	10月	11月	12月	1月	2月	3月	平均
20	52,440	51,655	52,066	53,780	50,175	52,413	52,836	52,656	56,170	55,583	58,424	56,816	53,719
21	63,030	57,293	58,407	58,060	56,182	59,417	58,230	59,069	58,480	58,780	59,208	59,576	58,808
22	62,768	63,473	64,362	62,563	58,951	61,861	60,084	61,707	60,691	63,739	63,524	58,618	61,874
23	62,368	60,502	64,870	63,908	64,137	62,902	61,711	65,422	64,298	63,518	66,063	63,850	63,637

附表19 月別外来患者1人1日当り診療稼働額

単位：円

年度	4月	5月	6月	7月	8月	9月	10月	11月	12月	1月	2月	3月	平均
20	10,152	10,585	10,548	10,140	10,265	10,455	11,404	11,344	11,369	11,806	12,093	11,239	10,932
21	11,789	11,611	11,760	11,482	11,420	11,803	12,120	12,359	12,117	12,470	13,186	12,309	12,020
22	12,262	12,294	12,445	12,496	12,216	12,878	13,354	13,492	14,100	13,911	14,197	13,652	13,079
23	13,003	13,188	13,311	13,240	13,678	14,367	14,874	14,465	14,787	14,782	15,129	14,758	14,131

図8 入院患者1人1日当り診療稼働額

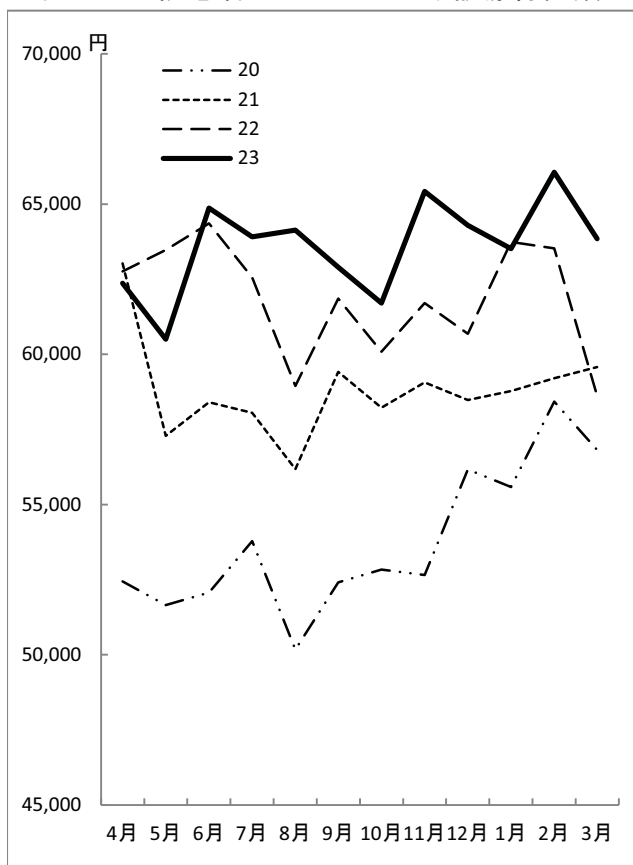
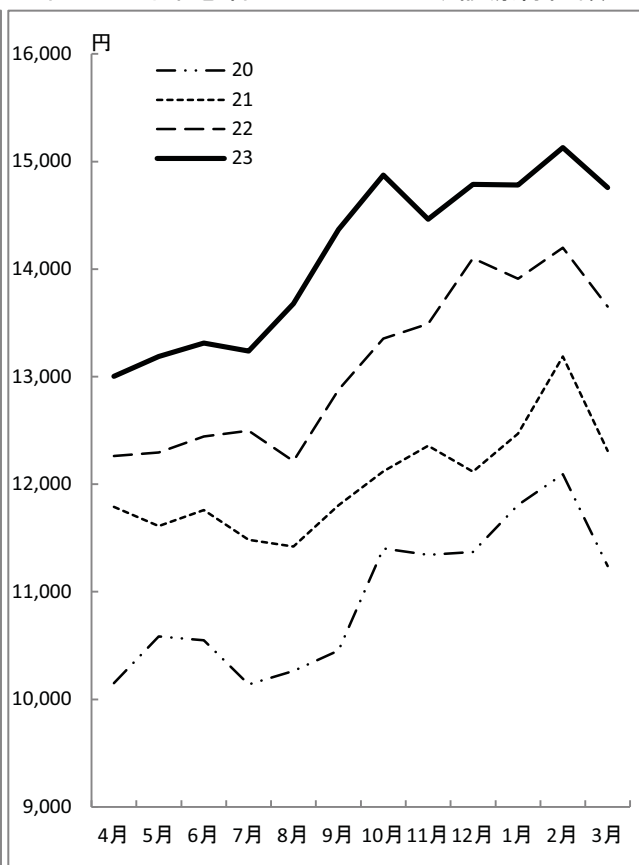


図9 外来患者1人1日当り診療稼働額



(3) 診療行為別診療稼働額

附表20 診療行為別入院診療稼働額

診療 行為	平成20年度			平成21年度			平成22年度			平成23年度		
	稼働額	構成比	1人1 日当り	稼働額	構成比	1人1 日当り	稼働額	構成比	1人1 日当り	稼働額	構成比	1人1 日当り
	千円	%	円	千円	%	円	千円	%	円	千円	%	円
投薬料	140,756	1.2	619	153,735	1.1	667	186,176	1.3	807	171,688	1.2	766
注射料	381,607	3.1	1,678	530,078	3.9	2,299	553,887	3.9	2,400	488,148	3.4	2,177
処置・ 手術料	3,294,374	27.0	14,483	4,338,579	32.0	18,818	4,590,076	32.1	19,890	4,651,200	32.6	20,745
輸血料	78,092	0.6	343	(414,850)	(3.1)	(1,799)	(406,753)	(2.8)	(1,763)	(370,841)	(2.6)	(1,654)
麻酔料	471,732	3.9	2,074	(492,649)	(3.6)	(2,137)	(501,103)	(3.5)	(2,171)	(498,839)	(3.5)	(2,225)
検査料	206,413	1.7	907	214,401	1.6	930	243,580	1.7	1,056	222,219	1.6	991
画像診断料	81,874	0.7	360	85,458	0.6	371	83,817	0.6	363	73,726	0.5	329
理学療法料	104,184	0.9	458	170,349	1.3	739	188,412	1.3	816	187,369	1.3	836
入院料他	7,295,980	59.7	32,074	8,065,666	59.5	34,984	8,451,519	59.2	36,623	8,473,612	59.4	37,794
室料差額	77,203	0.6	339	(61,794)	(0.5)	(268)	(60,789)	(0.4)	(263)	(79,241)	(0.6)	(353)
分娩介助料	86,360	0.7	380	(103,735)	(0.8)	(450)	(88,665)	(0.6)	(384)	(73,665)	(0.5)	(329)
文書料	974	0.0	4	(1,553)	(0.0)	(7)	(2,228)	(0.0)	(10)	(2,209)	(0.0)	(10)
合計	12,219,548	100.0	53,719	13,558,266	100.0	58,808	14,278,565	100.0	61,874	14,267,962	100.0	63,637

※診療項目ごとの稼働額は平成21年度に計算方法が変更となっている

附表21 診療行為別外来診療稼働額

診療 行為	平成20年度			平成21年度			平成22年度			平成23年度		
	稼働額	構成比	1人1 日当り	稼働額	構成比	1人1 日当り	稼働額	構成比	1人1 日当り	稼働額	構成比	1人1 日当り
	千円	%	円	千円	%	円	千円	%	円	千円	%	円
初診料	69,157	1.8	200	64,555	1.5	184	59,860	1.4	178	53,751	1.2	165
再診料	199,102	5.3	575	204,406	4.8	581	198,324	4.5	588	192,998	4.2	594
指導料	419,642	11.1	1,211	110,381	2.6	314	114,120	2.6	339	114,016	2.5	351
投薬料	227,668	6.0	657	280,413	6.6	797	297,506	6.7	883	205,027	4.5	631
注射料	608,509	16.1	1,757	723,260	17.1	2,056	1,112,966	25.2	3,302	1,336,884	29.1	4,114
検査料	954,229	25.2	2,755	1,011,192	23.9	2,875	1,029,843	23.4	3,055	1,063,424	23.2	3,272
画像診断料	617,969	16.3	1,784	647,743	15.3	1,841	639,297	14.5	1,897	614,197	13.4	1,890
理学療法料	190,921	5.0	551	307,035	7.3	873	312,539	7.1	927	312,579	6.8	962
処置・ 手術料他	449,129	11.9	1,297	880,191	20.8	2,502	644,037	14.6	1,911	699,362	15.2	2,152
文書料	50,599	1.3	146	(52,793)	(1.2)	(150)	(53,918)	(1.2)	(160)	(77,379)	(1.7)	(238)
合計	3,786,925	100.0	10,932	4,229,176	100.0	12,023	4,408,492	100.0	13,079	4,592,238	100.0	14,131

※診療項目ごとの稼働額は平成21年度に計算方法が変更となっている

## (4) 医師1人1か月平均診療稼働額

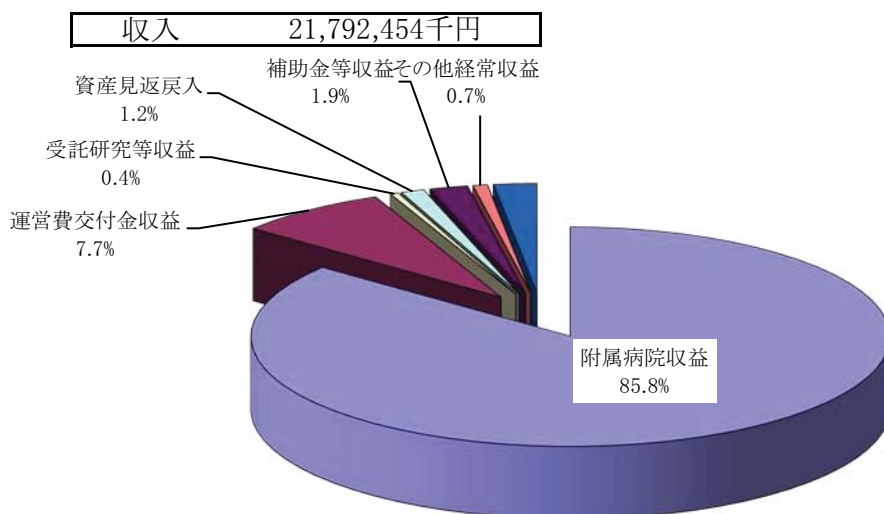
附表22 診療科別医師1人1か月平均診療稼働額

単位：千円

診療科	平成20年度	平成21年度	平成22年度	平成23年度
循環器内科				
血液内科	7,632	8,752	9,070	8,908
消化器内科				
リウマチ・膠原病内科	3,320	3,955	3,749	3,783
腎臓・高血圧内科				
糖尿病・内分泌代謝内科	2,872	2,825	2,998	3,061
神経内科	1,409	1,572	1,828	1,669
呼吸器内科	3,313	3,506	3,693	3,342
呼吸器外科				
消化器・一般外科	4,773	5,675		
小児外科				
乳腺・内分泌・甲状腺外科	3,577	4,104	5,169	4,930
低侵襲・先端治療科				
消化管外科	-	-		
肝胆膵・移植外科				
心臓血管外科	9,201	9,114	9,124	8,827
脳神経外科	4,431	5,697	6,161	6,748
整形外科	5,499	6,358	6,250	4,962
形成外科	1,805	1,897	1,906	1,863
産科婦人科	7,959	8,461	7,279	7,928
小児科	6,562	5,199	6,478	6,094
眼科	4,354	6,359	7,084	5,695
皮膚科	1,639	2,160	1,824	2,224
泌尿器科・副腎内分泌外科	3,406	2,940	3,410	3,877
耳鼻咽喉科・頭頸部外科	3,235	3,247	2,991	2,664
心身医療科	1,397	1,832	2,105	1,396
放射線科	3,226	1,667	1,377	1,331
麻酔・疼痛緩和科	239	193	270	307
歯科口腔外科	1,193	1,282	1,176	1,213
救急科	2,797	2,405	3,048	2,858
計	3,941	4,325	4,469	4,273

### 3 決算の状況

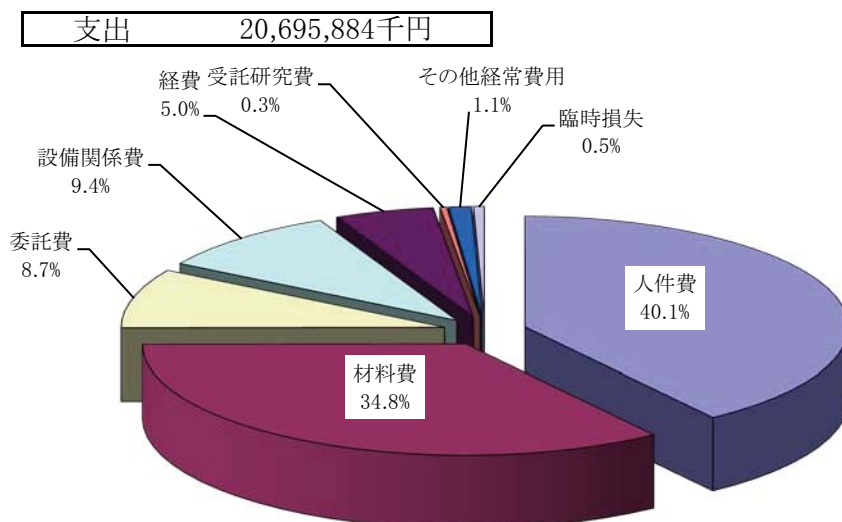
図10 収入決算額科目別構成



単位 千円

科目	金額
附属病院収益	18,706,391
運営費交付金収益	1,683,097
受託研究等収益	91,147
資産見返戻入	258,078
補助金等収益	420,285
その他経常収益	159,243
臨時収益	474,214
計	21,792,454

図11 支出決算額科目別構成



単位 千円

科目	金額
人件費	8,308,464
材料費	7,199,968
委託費	1,797,647
設備関係費	1,950,120
経費	1,028,277
受託研究費	68,656
その他経常費用	231,984
臨時損失	110,768
計	20,695,884

附表23 材料費等の医業収益に対する割合

科目	金額 (千円)	割合
材料費	7,199,968	38.5%
うち医薬品費	4,289,050	22.9%
うち診療材料費	2,592,467	13.9%
うち医療消耗器具備品費	171,595	0.9%
うち給食用材料費	146,856	0.8%
委託費	1,797,647	9.6%
設備関係費	1,950,120	10.4%
うち減価償却費	1,321,978	7.1%
うち修繕費	237,308	1.3%
経費	1,028,277	5.5%



#### 4 薬剤部調剤薬処方状況

附表24 入院・外来別調剤薬処方枚数

年度	入院		外来 (院内)		計		院外処方	
	処方枚数 枚	調剤数 件	処方枚数 枚	調剤数 件	処方枚数 枚	調剤数 件	処方枚数 枚	発行率 %
20	111,526 (610,202)	197,206	33,190	75,335	144,716 (610,202)	272,541	177,425	84.2
21	118,606 (667,983)	210,061	34,045	78,613	152,651 (667,983)	288,674	179,940	84.1
22	122,335 (674,724)	219,238	34,293	79,611	156,628 (674,724)	298,849	174,266	83.6
23	124,366 (635,653)	226,318	26,009	56,572	150,375 (635,653)	282,890	181,159	87.4

※ ( ) は、注射箋 (外数) を示す。

#### 5 手術の状況・分娩件数

附表25 診療科別手術件数(手術部)・分娩件数

単位：件

	平成20年度	平成21年度	平成22年度	平成23年度
循環器内科	19	33	1	1
血液内科	22	15	13	6
消化器内科	22	32	28	39
リウマチ・膠原病内科	0	0	0	0
腎臓・高血圧内科	0	0	0	0
糖尿病・内分泌代謝内科	1	0	0	0
神経内科	0	0	0	0
呼吸器内科	6	10	7	12
呼吸器外科	167	163	159	175
消化器・一般外科	369	359	197	—
消化管外科	—	—	173	367
肝胆膵・移植外科	—	—	99	201
乳腺・内分泌・甲状腺外科	265	270	232	233
小児外科	197	189	171	144
低侵襲・先端治療科	214	229	111	—
心臓血管外科	319	303	271	299
脳神経外科	132	203	247	280
整形外科	887	946	942	879
形成外科	237	230	212	207
産科 婦人科	493	595	551	512
小児科	5	5	6	4
眼科	1,089	1,085	1,007	1,194
皮膚科	77	89	80	79
泌尿器科・副腎内分泌外科	242	259	248	247
耳鼻咽喉科・頭頸部外科	460	403	397	396
心身医療科	56	45	31	17
放射線科	0	0	0	0
麻酔・疼痛緩和科	33	30	27	24
歯科 口腔外科	99	86	80	94
救急科	2	0	4	2
計	5,413	5,579	5,294	5,412
分娩件数	417	444	386	316
(うち異常分娩数)	(192)	(235)	(203)	(155)

## 6 患者給食の状況

附表26 食種別患者給食延人数

年 度	常 食		か ゆ 食		流 動 食		特 別 食		計	
	人	構成比 %	人	構成比 %	人	構成比 %	人	構成比 %	人	構成比 %
20	279,766	51.3	66,851	12.3	6,317	1.2	192,145	35.3	545,079	100.0
21	260,033	48.1	70,087	13.0	9,540	1.8	200,679	37.1	540,339	100.0
22	252,180	46.3	67,336	12.4	8,172	1.5	216,460	39.8	544,148	100.0
23	244,337	45.8	62,066	11.6	7,822	1.5	219,755	41.2	533,980	100.0

附表27 食品別給食材料購入（消費）額

食 品	平成20年度		平成21年度		平成22年度		平成23年度	
	千円	構成比 %	千円	構成比 %	千円	構成比 %	千円	構成比 %
精 米	9,569	6.7	9,745	6.7	8,517	5.7	8,214	5.5
麵 類	1,016	0.7	1,025	0.7	277	0.2	848	0.6
パ ン 類	2,057	1.4	1,462	1.0	1,414	0.9	1,372	0.9
野 菜	43,263	30.1	43,565	30.1	45,147	30.3	45,552	30.7
肉 類	9,288	6.5	9,977	6.9	12,053	8.1	10,606	7.2
鮮 魚	26,042	18.1	25,081	17.4	25,217	16.9	24,504	16.5
牛 乳	9,254	6.4	10,135	7.0	9,593	6.4	9,097	6.1
鶏 卵	735	0.5	677	0.5	678	0.5	710	0.5
豆 腐 類	1,522	1.1	2,072	1.4	2,101	1.4	2,193	1.5
そ の 他	40,824	28.4	40,807	28.2	44,199	29.6	45,157	30.5
計	143,570	100.0	144,546	100.0	149,195	100.0	148,253	100.0

## 7 その他

### (1) 入院及び退院患者数

附表28 月別新入院患者数

単位：人

年度	4月	5月	6月	7月	8月	9月	10月	11月	12月	1月	2月	3月	計
20	957	984	1,065	1,103	943	1,059	1,055	998	958	1,125	989	1,124	12,360
21	1,033	1,004	1,141	1,188	1,053	1,037	1,036	1,042	1,006	1,142	1,044	1,211	12,937
22	1,069	1,090	1,142	1,174	1,122	1,070	1,001	1,073	960	1,184	1,125	985	12,995
23	970	1,024	1,066	1,053	1,072	1,062	1,084	1,117	1,015	1,157	1,101	1,118	12,839

附表29 月別退院患者数（死亡数を含む）

単位：人

年度	4月	5月	6月	7月	8月	9月	10月	11月	12月	1月	2月	3月	計
20	978	938	1,052	1,080	982	1,042	1,059	1,036	1,215	848	996	1,097	12,323
21	1,100	957	1,096	1,191	1,078	1,035	1,074	1,003	1,274	868	1,065	1,173	12,914
22	1,145	1,069	1,096	1,184	1,102	1,062	1,085	991	1,244	938	1,091	1,090	13,097
23	975	981	1,009	1,124	1,057	1,044	1,115	1,056	1,278	925	1,061	1,177	12,802

附表30 月別入院患者死亡数

単位：人

年度	4月	5月	6月	7月	8月	9月	10月	11月	12月	1月	2月	3月	計
20	30	21	26	32	26	29	13	26	30	15	27	24	299
21	27	21	34	26	35	30	25	30	34	23	22	21	328
22	28	31	23	30	22	23	28	30	21	20	27	33	316
23	30	26	21	29	37	25	21	29	32	34	25	28	337

(2) X線撮影照射数

附表31 月別X線撮影・透視検査件数

単位：件

年度	4月	5月	6月	7月	8月	9月	10月	11月	12月	1月	2月	3月	計
20	6,194	5,692	6,366	6,518	5,946	6,118	6,682	5,614	6,021	5,949	5,839	7,022	73,961
21	6,653	6,290	7,712	6,922	6,350	6,261	6,357	5,916	5,767	5,953	5,820	7,030	77,031
22	6,790	5,911	7,032	6,479	5,901	6,298	6,503	6,137	6,128	6,124	6,082	4,608	73,993
23	5,888	5,591	6,451	6,015	6,080	5,678	5,842	6,153	5,824	5,850	6,093	6,409	71,874

附表32 月別CT・MRI検査件数

単位：件

年度	4月	5月	6月	7月	8月	9月	10月	11月	12月	1月	2月	3月	計
20	1,705	1,730	1,908	1,902	1,638	1,880	2,169	1,734	1,858	1,761	1,758	2,084	22,127
21	1,986	1,730	2,183	2,126	1,875	1,887	2,076	1,883	1,804	1,944	2,283	2,257	24,034
22	2,085	1,855	2,272	2,148	2,075	2,087	2,129	2,142	2,000	1,943	1,870	1,500	24,106
23	1,781	1,775	2,027	1,861	1,997	1,980	2,042	1,988	1,906	1,912	1,984	2,109	23,362

附表33 月別放射治療照射件数

単位：件

年度	4月	5月	6月	7月	8月	9月	10月	11月	12月	1月	2月	3月	計
20	1,196	1,153	1,154	1,262	1,036	1,050	1,058	1,063	1,021	1,057	1,288	1,274	13,612
21	1,337	1,019	1,458	1,334	1,136	1,046	816	1,005	1,031	916	1,222	1,265	13,585
22	1,144	965	1,135	1,135	1,154	969	1,129	1,284	1,334	1,023	1,181	825	13,278
23	1,313	1,057	1,341	1,088	1,218	1,044	1,074	1,107	1,118	956	1,189	1,166	13,671

附表34 月別核医学診断検査件数

単位：件

年度	4月	5月	6月	7月	8月	9月	10月	11月	12月	1月	2月	3月	計
20	300	237	329	252	267	272	298	256	246	270	269	323	3,319
21	298	222	295	286	261	270	306	280	252	266	253	307	3,296
22	298	229	311	296	268	282	276	300	253	245	264	185	3,207
23	233	207	254	218	226	255	261	262	241	209	257	247	2,870

附表35 月別救急撮影検査件数（再掲）

単位：件

年度	4月	5月	6月	7月	8月	9月	10月	11月	12月	1月	2月	3月	計
20	593	734	627	644	606	702	697	800	791	681	609	654	8,138
21	646	678	569	646	642	427	618	566	571	667	532	572	7,134
22	652	814	657	726	681	738	600	671	721	702	509	514	7,985
23	590	549	471	623	531	558	411	569	670	625	331	517	6,445

(3) 人工腎臓使用数

附表36 月別人工腎臓使用数

単位：件

年度	4月	5月	6月	7月	8月	9月	10月	11月	12月	1月	2月	3月	計
20	102	111	114	121	155	170	119	68	139	140	114	142	1,495
21	107	151	168	167	131	114	117	138	131	116	126	149	1,615
22	152	132	99	118	121	88	140	189	172	98	111	103	1,523
23	167	189	201	198	158	141	169	166	138	163	179	155	2,024

## (4) 検査部稼働状況 (附表37)

検査区分	平成20年度				平成21年度			
	件数 件	稼働額 千円	構成比%	1件当り 円	件数 件	稼働額 千円	構成比%	1件当り 円
一般	200,458	51,700	7.5	258	212,869	54,308	7.5	255
血液	261,431	70,394	10.2	269	288,249	75,772	10.5	263
微生物	38,357	38,310	5.5	999	36,164	37,147	5.1	1,027
免疫血清	108,810	146,293	21.2	1,344	125,749	177,502	24.5	1,412
生化学	1,599,854	226,149	32.7	141	1,666,828	212,351	29.4	127
生理	37,379	105,909	15.3	2,833	40,370	109,591	15.2	2,715
血液ガス	10,657	16,166	2.3	1,517	10,258	15,387	2.1	1,500
緊急	212,925	35,641	5.2	167	229,522	40,972	5.7	179
計	2,469,871	690,562	100.0	280	2,610,009	723,030	100.0	277
検査区分	平成22年度				平成23年度			
	件数 件	稼働額 千円	構成比%	1件当り 円	件数 件	稼働額 千円	構成比%	1件当り 円
一般	156,654	39,043	5.1	249	146,289	36,505	4.7	233
血液	304,679	85,477	11.2	281	310,755	85,948	11.2	282
微生物	38,669	38,756	5.1	1,002	34,826	38,912	5.1	1,006
免疫血清	143,392	189,206	24.8	1,319	152,978	197,077	25.6	1,374
生化学	1,773,320	238,122	31.2	134	1,842,104	251,204	32.7	142
生理	40,300	107,204	14.0	2,660	38,900	99,477	12.9	2,468
血液ガス	11,047	16,571	2.2	1,500	9,601	14,402	1.9	1,304
緊急	255,330	49,238	6.4	193	236,780	45,417	5.9	178
計	2,723,391	763,616	100.0	280	2,772,233	768,943	100.0	282

## (5) 病理部稼働状況 (附表38)

検査区分	平成20年度				平成21年度			
	件数 件	稼働額 千円	構成比%	1件当り 円	件数 件	稼働額 千円	構成比%	1件当り 円
細胞診	4,050	7,742	8.7	1,911	8,098	16,042	15.2	1,981
病理迅速	643	11,510	12.9	17,900	744	13,318	12.6	17,900
病理組織	5,474	69,686	78.4	12,730	5,823	76,227	72.2	13,091
計	10,167	88,938	100.0	8,748	14,665	105,587	100.0	7,200
検査区分	平成22年度				平成23年度			
	件数 件	稼働額 千円	構成比%	1件当り 円	件数 件	稼働額 千円	構成比%	1件当り 円
細胞診	8,723	14,651	14.6	1,680	7,947	13,511	13.6	1,700
病理迅速	718	12,799	12.7	17,825	678	12,136	12.2	17,900
病理組織	5,770	73,194	72.7	12,685	5,543	73,858	74.2	13,325
計	15,211	100,643	100.0	6,616	14,168	99,505	100.0	7,023

## (6) 輸血・移植免疫部輸血 (使用・検査)・自己血状況 (附表39)

年度	輸血使用数(単位)	自己血貯血数(単位)	輸血検査数(件)
20	43,453	1,009	25,165
21	46,467	1,009	24,922
22	48,887	965	25,909
23	45,636	868	24,777

※単位は、200CC換算

## (7) 内視鏡診療部検査件数 (附表40)

単位：件

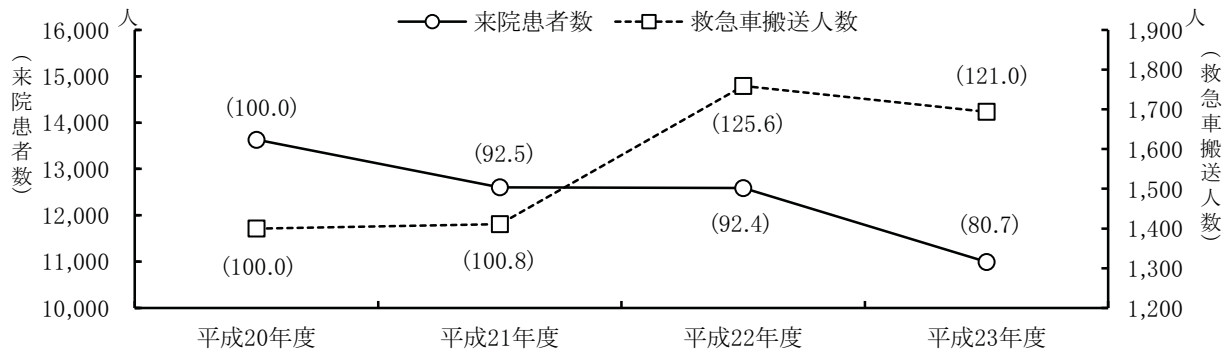
年度	通常内視鏡		治療内視鏡		超音波内視鏡		胆膵	気管支	小腸	カプセル	合計
	上部	下部	上部	下部	上部	下部					
20	3,165	1,351	554	89	583		258	5	-	-	6,005
21	3,154	1,392	544	138	632	10	233	4	-	32	6,139
22	3,011	1,230	605	120	603	15	195	0	12	38	5,829
23	2,958	1,186	461	145	512	6	207	0	27	35	5,537

(8) 救命救急センター外来年度別実患者数 (附表41)

単位：人

区 分	平成20年度		平成21年度		平成22年度		平成23年度	
	患者数	1日平均	患者数	1日平均	患者数	1日平均	患者数	1日平均
来 院 患 者 数	13,628	37.3	12,604	34.5	12,586	34.5	10,991	30.0
うち救急車搬送数	1,400	3.8	1,411	3.9	1,759	4.8	1,694	4.6

図12 救命救急センター外来来院患者数の推移



( ) 内は、平成20年度を100とした指数。

(9) 救命救急センター外来診療科別延患者数(附表42)

診 療 科	20年度		21年度		22年度		23年度	
	患者数	入 院 患者数	患者数	入 院 患者数	患者数	入 院 患者数	患者数	入 院 患者数
循 環 器 内 科	625	172	644	176	739	197	660	204
血 液 内 科	150	57	113	45	140	56	128	59
消 化 器 内 科	528	129	452	95	461	120	542	145
リウマチ・膠原病内科	81	8	94	9	81	10	90	6
腎 臓 ・ 高 血 圧 内 科	129	24	141	28	161	28	138	33
糖 尿 病 ・ 内 分 泌 代 謝 内 科	206	52	231	50	211	51	186	34
神 経 内 科	368	80	363	71	365	79	331	72
呼 吸 器 内 科	399	57	385	62	357	57	293	70
呼 吸 器 外 科	120	22	135	13	159	16	249	22
消 化 器 ・ 一 般 外 科	223	88	217	82	118	46	—	—
消 化 管 外 科	—	—	—	—	113	47	236	79
肝 胆 膵 ・ 移 植 外 科	—	—	—	—	62	28	107	54
乳 腺 ・ 内 分 泌 ・ 甲 状 腺 外 科	87	41	142	74	143	57	86	30
小 児 外 科	92	23	64	17	78	27	51	21
低 侵 襲 ・ 先 端 治 療 科	134	64	152	43	91	24	—	—
心 臓 血 管 外 科	119	49	112	45	107	49	114	42
脳 神 経 外 科	348	125	334	106	345	122	310	127
整 形 外 科	962	215	809	168	811	178	655	154
形 成 外 科	172	5	142	4	218	10	348	11
産 科 婦 人 科	1,277	345	1,389	398	1,235	377	1,106	316
小 児 科	1,613	101	1,211	119	1,134	139	889	121
眼 科	1,140	243	1,001	189	883	136	744	104
皮 膚 科	586	20	535	33	505	28	409	41
泌 尿 器 科 ・ 副 腎 内 分 泌 外 科	383	42	394	49	368	48	314	33
耳 鼻 咽 喉 科 ・ 頭 頸 部 外 科	952	99	880	84	896	99	730	93
心 身 医 療 科	680	38	748	114	633	164	641	139
放 射 線 科	16	5	17	4	35	5	26	5
麻 酔 ・ 疼 痛 緩 和 科	5	0	11	1	18	0	5	0
歯 科 口 腔 外 科	313	5	263	7	226	7	212	11
救 急 科	3,792	210	3,471	239	3,992	320	3,352	309
合 計	15,500	2,319	14,450	2,325	14,685	2,525	12,952	2,335

## (10) 性差医療センター受診数 (附表43)

単位:人

	4月	5月	6月	7月	8月	9月	10月	11月	12月	1月	2月	3月	計
平成20年度	42	40	43	48	35	30	29	28	104	91	111	177	778
カウンセリング	—	—	—	—	—	—	—	—	24	15	24	33	96
初診	11	9	12	11	8	9	5	5	17	12	18	29	146
再診	31	31	31	37	27	21	24	23	63	64	69	115	146
平成21年度	142	119	166	161	155	119	131	151	115	156	144	152	1,711
カウンセリング	15	14	27	19	11	8	11	12	9	13	10	14	163
初診	31	18	28	23	15	13	10	18	9	14	7	13	199
再診	96	87	111	119	129	98	110	121	97	129	127	125	1,349
平成22年度	142	148	183	167	145	148	160	180	180	158	164	81	1,856
カウンセリング	10	14	25	10	16	9	18	19	6	7	14	6	154
初診	10	12	21	20	17	14	25	25	12	15	23	9	203
再診	122	122	137	137	112	125	117	136	162	136	127	66	1,499
平成23年度	149	152	160	149	167	153	174	179	144	134	148	153	1,862
カウンセリング	7	9	13	7	9	9	10	10	6	3	10	4	97
初診	7	15	15	14	17	12	18	17	7	16	16	9	163
再診	135	128	132	128	141	132	146	152	131	115	122	140	1,602

※ 平成20年11月以前は女性専門外来

## (11) 外来化学療法診療科別利用数 (附表44)

単位:人

診療科名	平成20年度	平成21年度	平成22年度	平成23年度
血液内科	56	56	81	180
消化器内科	255	132	163	183
リウマチ・膠原病内科	0	0	3	47
呼吸器内科	291	258	341	281
呼吸器外科	20	15	69	73
消化器・一般外科	520	419	242	—
消化管外科	—	—	170	448
肝胆膵・移植外科	—	—	115	255
乳腺・内分泌・甲状腺外科	746	919	1,047	971
低侵襲・先端治療科	166	232	147	—
整形外科	0	2	5	6
産科婦人科	126	226	263	238
小児科	321	288	330	273
皮膚科	20	34	27	73
泌尿器科・副腎内分泌外科	27	48	155	158
放射線科	0	0	9	0
計	2,548	2,629	3,167	3,186

## (12) 医療社会相談件数 (医療連携・相談室) (附表45)

単位:件

相談内容	平成20年度	平成21年度	平成22年度	平成23年度
(1) 医療費関係	704	470	357	348
(2) 高額療養費貸付制度利用	21	6	2	0
(3) 公費負担制度利用	986	440	638	461
(4) 身体障害者手帳	383	252	238	242
(5) 社会保障制度	900	551	215	125
(6) 交通事故	2,222	1,183	911	974
(7) 心身医療科関係	1,583	2,010	4,222	4,898
(8) 小児医療関係	—	—	2,916	4,702
(9) その他	788	1,976	476	425
合計	7,587	6,888	9,975	12,175

- 相談内容 (1) 高額療養費 (限度額認定証等) の相談  
(2) 高額療養費貸付制度の相談  
(3) 公費負担制度 (更正医療、育成医療、養育医療等) の相談  
(4) 身体障害者手帳の申請手続等についての相談  
(5) 年金 (障害年金)、介護保険制度等についての相談  
(6) 交通事故等の相談  
(7) 心身医療科関係の相談  
(8) 小児医療関係 (社会資源案内、退院支援、施設児医療、虐待含む)  
(9) その他 (苦情、H I V、子ども、虐待、パンダハウス関係等)

第 2 編

資

料





第1表 診療科別入院患者数

単位：人

診療科	延患者数	1日平均 患者数	入院患者実数			退院患者数		平均在院 日数(日)
			繰越	新入院	計	うち死亡		
循環器内科	13,057	35.7	31	885	916	872	19	13.9
血液内科	12,467	34.1	32	398	430	423	8	29.3
消化器内科	10,865	29.7	23	887	910	859	16	11.5
リウマチ・膠原病内科	2,854	7.8	4	92	96	92	6	30.0
腎臓・高血圧内科	6,608	18.1	13	241	254	245	13	26.2
糖尿病・内分泌代謝内科	4,325	11.8	12	220	232	212	1	19.0
神経内科	6,605	18.0	12	204	216	203	11	31.5
呼吸器内科	10,208	27.9	38	449	487	467	31	21.3
呼吸器外科	5,625	15.4	11	423	434	426	17	12.2
消化管外科	11,761	32.1	29	598	627	622	13	18.3
肝胆膵・移植外科	7,142	19.5	23	378	401	401	12	17.3
乳腺・内分泌・甲状腺外科	4,950	13.5	16	382	398	378	9	12.0
小児外科	1,105	3.0	3	112	115	114	0	8.8
心臓血管外科	5,728	15.7	20	233	253	235	8	23.5
脳神経外科	7,465	20.4	14	302	316	286	18	24.4
整形外科	18,714	51.1	40	984	1,024	987	3	18.0
形成外科	3,629	9.9	3	223	226	218	0	15.5
産科	8,390	22.9	24	606	630	596	0	13.0
婦人科	12,021	32.8	31	961	992	964	21	11.5
小児科	17,939	49.0	45	586	631	589	20	29.5
眼科	12,180	33.3	15	1,271	1,286	1,265	0	8.6
皮膚科	3,354	9.2	5	235	240	242	2	13.0
泌尿器科・副腎内分泌外科	10,193	27.8	24	654	678	649	20	14.6
耳鼻咽喉科・頭頸部外科	11,376	31.1	15	533	548	504	7	21.0
心身医療科	10,064	27.5	27	377	404	416	1	24.3
放射線科	855	2.3	6	39	45	42	1	20.1
麻酔・疼痛緩和科	584	1.6	1	18	19	17	0	32.4
歯科口腔外科	1,747	4.8	2	110	112	107	1	15.1
救急科	2,396	6.5	5	438	443	371	79	5.0
(結核)	(1,672)	(4.6)	(9)	(14)	(23)	(22)	(3)	(91.7)
(ICU)	(1,883)	(5.1)	(5)	(51)	(56)	(19)	(15)	(53.3)
(NICU)	(4,194)	(11.5)	(11)	(82)	(93)	(58)	(5)	(59.1)
(MFICU)	(858)	(2.3)	(2)	(46)	(48)	(2)	(0)	(35.7)
(救命救急センター)	(4,578)	(12.5)	(10)	(928)	(938)	(439)	(115)	(6.1)
合計	224,207	612.6	524	12,839	13,363	12,802	337	16.5

※ 結核・ICU・NICU(GCU含む)・MFICU・救命救急センターは再掲。

第2表 診療科・月別入院患者延数

単位：人

診療科	診療月	4	5	6	7	8	9	10	11	12	1	2	3	計
循環器内科		1,029	1,185	1,206	1,196	897	878	1,129	1,096	990	1,101	1,142	1,208	13,057
血液内科		1,073	1,095	1,093	1,120	1,213	1,137	1,143	1,081	963	880	814	855	12,467
消化器内科		935	783	734	871	777	854	1,069	910	1,024	978	926	1,004	10,865
リウマチ・膠原病内科		164	201	305	313	217	211	238	230	290	250	224	211	2,854
腎臓・高血圧内科		596	688	488	655	584	513	575	479	526	563	426	515	6,608
糖尿病・内分泌代謝内科		485	397	356	360	378	239	342	320	283	371	423	371	4,325
神経内科		464	580	582	503	365	454	486	506	569	709	695	692	6,605
呼吸器内科		1,005	840	804	802	747	893	974	885	780	749	789	940	10,208
呼吸器外科		537	455	462	467	372	422	483	450	444	492	534	507	5,625
消化管外科		998	792	880	1,048	1,083	898	1,022	992	1,004	1,042	1,075	927	11,761
肝胆膵・移植外科		586	510	562	674	554	627	537	546	529	555	791	671	7,142
乳腺・内分泌・甲状腺外科		582	407	357	441	389	391	400	430	412	398	330	413	4,950
小児外科		159	127	95	106	65	98	99	88	120	55	58	35	1,105
心臓血管外科		581	383	515	524	401	466	362	451	494	412	574	565	5,728
脳神経外科		551	457	504	636	627	567	701	688	575	729	719	711	7,465
整形外科		1,318	1,392	1,497	1,618	1,558	1,677	1,916	1,763	1,654	1,346	1,361	1,614	18,714
形成外科		265	322	320	348	284	296	209	211	258	318	395	403	3,629
産科		684	688	743	932	897	640	514	605	708	582	589	808	8,390
婦人科		1,181	1,097	1,111	1,050	1,011	1,020	884	758	880	993	1,016	1,020	12,021
小児科		1,391	1,532	1,624	1,640	1,577	1,393	1,458	1,418	1,434	1,373	1,378	1,721	17,939
眼科		1,002	1,040	1,010	1,121	921	1,185	965	985	934	901	985	1,131	12,180
皮膚科		213	271	287	277	256	295	242	271	389	322	284	247	3,354
泌尿器科・副腎内分泌外科		757	714	906	842	754	930	942	933	765	805	857	988	10,193
耳鼻咽喉科・頭頸部外科		775	874	813	1,027	952	994	830	881	1,123	836	1,115	1,156	11,376
心身医療科		787	658	861	948	962	881	895	844	866	762	754	846	10,064
放射線科		151	137	117	56	19	55	44	103	70	28	43	32	855
麻酔・疼痛緩和科		35	62	62	46	41	35	62	66	57	31	49	38	584
歯科口腔外科		120	77	132	194	149	139	182	129	95	160	164	206	1,747
救急科		239	187	129	200	253	214	136	224	294	184	160	176	2,396
(結核)		(241)	(199)	(121)	(60)	(101)	(128)	(167)	(165)	(156)	(130)	(97)	(107)	(1,672)
(ICU)		(161)	(159)	(166)	(157)	(114)	(115)	(115)	(175)	(147)	(179)	(205)	(190)	(1,883)
(NICU)		(292)	(292)	(400)	(348)	(364)	(327)	(370)	(387)	(333)	(389)	(328)	(364)	(4,194)
(MFICU)		(44)	(51)	(111)	(114)	(110)	(64)	(31)	(35)	(76)	(80)	(74)	(68)	(858)
(救命救急センター)		(415)	(339)	(369)	(404)	(393)	(333)	(317)	(376)	(427)	(393)	(388)	(424)	(4,578)
合計		18,663	17,951	18,555	20,015	18,303	18,402	18,839	18,343	18,530	17,925	18,670	20,011	224,207

※ 結核・ICU・NICU (GCU含む)・MFICU・救命救急センターは再掲。

第3表 病類・月別入院患者延数

単位：人

病類	月	4	5	6	7	8	9	10	11	12	1	2	3	計
一般疾病		17,635	17,094	17,573	19,006	17,240	17,390	17,777	17,334	17,508	17,033	17,819	19,058	212,467
結核		241	199	121	60	101	128	167	165	156	130	97	107	1,672
心身医療		787	658	861	948	962	881	895	844	866	762	754	846	10,064
感染症		0	0	0	1	0	3	0	0	0	0	0	0	4
計		18,663	17,951	18,555	20,015	18,303	18,402	18,839	18,343	18,530	17,925	18,670	20,011	224,207

第4表 病棟別入院患者数

単位：人

病棟	前年度からの繰越患者	入院	転入	転出	退院	年度末		延患者数	1日平均
						うち死亡	在院患者		
2階北	12	217	39	56	205	5	7	3,427	9
3階西	22	678	83	28	729	0	26	8,490	23
I C U	5	51	549	580	19	15	6	1,883	5
N I C U	11	82	8	31	58	5	12	4,194	11
M F I C U	2	46	17	60	2	0	3	858	2
救命救急	10	928	65	554	439	115	10	4,578	13
4階西	36	422	111	72	464	4	33	13,286	36
5階東	26	775	81	46	791	9	45	14,871	41
5階西	39	815	83	123	772	2	42	16,853	46
6階東	22	1,431	86	71	1,431	1	37	14,744	40
6階西	41	1,094	38	39	1,103	27	31	13,836	38
7階東	29	462	163	94	520	22	40	14,264	39
7階西	38	836	186	135	894	39	31	14,027	38
8階東	39	897	87	102	884	21	37	15,085	41
8階西	39	983	117	116	979	30	44	17,753	49
9階東	0	678	152	32	766	15	32	11,551	32
9階西	44	795	200	176	827	9	36	14,909	41
10階東	44	829	422	258	997	8	40	15,995	44
10階西	38	449	68	15	510	9	30	13,552	37
心身医療科	27	371	39	6	412	1	19	10,051	27
合計	524	12,839	2,594	2,594	12,802	337	561	224,207	613

第5表 診療科・月別1日平均入院患者数

単位：人

診療科	診療月												平均
	4	5	6	7	8	9	10	11	12	1	2	3	
循環器内科	34	38	40	39	29	29	36	37	32	36	39	39	36
血液内科	36	35	36	36	39	38	37	36	31	28	28	28	34
消化器内科	31	25	24	28	25	28	34	30	33	32	32	32	30
リウマチ・膠原病内科	5	6	10	10	7	7	8	8	9	8	8	7	8
腎臓・高血圧内科	20	22	16	21	19	17	19	16	17	18	15	17	18
糖尿病・内分泌代謝内科	16	13	12	12	12	8	11	11	9	12	15	12	12
神経内科	15	19	19	16	12	15	16	17	18	23	24	22	18
呼吸器内科	34	27	27	26	24	30	31	30	25	24	27	30	28
呼吸器外科	18	15	15	15	12	14	16	15	14	16	18	16	15
消化管外科	33	26	29	34	35	30	33	33	32	34	37	30	32
肝胆膵・移植外科	20	16	19	22	18	21	17	18	17	18	27	22	20
乳腺・内分泌・甲状腺外科	19	13	12	14	13	13	13	14	13	13	11	13	14
小児外科	5	4	3	3	2	3	3	3	4	2	2	1	3
小児血管外科	19	12	17	17	13	16	12	15	16	13	20	18	16
脳神経外科	18	15	17	21	20	19	23	23	19	24	25	23	20
整形外科	44	45	50	52	50	56	62	59	53	43	47	52	51
形成外科	9	10	11	11	9	10	7	7	8	10	14	13	10
産科	23	22	25	30	29	21	17	20	23	19	20	26	23
婦人科	39	35	37	34	33	34	29	25	28	32	35	33	33
小児科	46	49	54	53	51	46	47	47	46	44	48	56	49
眼科	33	34	34	36	30	40	31	33	30	29	34	36	33
皮膚科	7	9	10	9	8	10	8	9	13	10	10	8	9
泌尿器科・副腎内分泌外科	25	23	30	27	24	31	30	31	25	26	30	32	28
耳鼻咽喉科・頭頸部外科	26	28	27	33	31	33	27	29	36	27	38	37	31
心身医療科	26	21	29	31	31	29	29	28	28	25	26	27	27
放射線科	5	4	4	2	1	2	1	3	2	1	1	1	2
麻酔・疼痛緩和科	1	2	2	1	1	1	2	2	2	1	2	1	2
歯科口腔外科	4	2	4	6	5	5	6	4	3	5	6	7	5
救命救急センター	8	6	4	6	8	7	4	7	9	6	6	6	7
(結核)	(8)	(6)	(4)	(2)	(3)	(4)	(5)	(6)	(5)	(4)	(3)	(3)	(5)
(I C U)	(5)	(5)	(6)	(5)	(4)	(4)	(4)	(6)	(5)	(6)	(7)	(6)	(5)
(N I C U)	(10)	(9)	(13)	(11)	(12)	(11)	(12)	(13)	(11)	(13)	(11)	(12)	(11)
(M F I C U)	(1)	(2)	(4)	(4)	(4)	(2)	(1)	(1)	(2)	(3)	(3)	(2)	(2)
(救命救急センター)	(14)	(11)	(12)	(13)	(13)	(11)	(10)	(13)	(14)	(13)	(13)	(14)	(13)
合計	622	579	619	646	590	613	608	611	598	578	644	646	613

※ 結核・I C U・N I C U(GCU含む)・M F I C U・救命救急センターは再掲。

第6表 診療科別外来患者数

診療科	延患者数 人	1日平均 患者数 人	新患者数 人	1日平均 新患者数 人	新患割合 %	1か月平均 患者数 人	平均通院日数 日
循環器内科	21,272	87.2	671	2.8	3.2	1,773	31.7
血液内科	7,704	31.6	218	0.9	2.8	642	35.3
消化器内科	19,695	80.7	939	3.8	4.8	1,641	21.0
リウマチ・膠原病内科	7,272	29.8	172	0.7	2.4	606	42.3
腎臓・高血圧内科	12,221	50.1	289	1.2	2.4	1,018	42.3
糖尿病・内分泌代謝内科	28,202	115.6	235	1.0	0.8	2,350	120.0
神経内科	9,433	38.7	463	1.9	4.9	786	20.4
呼吸器内科	13,062	53.5	630	2.6	4.8	1,089	20.7
呼吸器外科	3,634	14.9	57	0.2	1.6	303	63.8
消化管外科	7,544	30.9	178	0.7	2.4	629	42.4
肝胆膵・移植外科	3,508	14.4	116	0.5	3.3	292	30.2
乳腺・内分泌・甲状腺外科	12,237	50.2	518	2.1	4.2	1,020	23.6
小児外科	1,169	4.8	77	0.3	6.6	97	15.2
心臓血管外科	4,927	20.2	204	0.8	4.1	411	24.2
脳神経外科	4,539	18.6	296	1.2	6.5	378	15.3
整形外科	25,435	104.2	1,715	7.0	6.7	2,120	14.8
形成外科	5,514	22.6	369	1.5	6.7	460	14.9
産科婦人科	23,353	95.7	1,024	4.2	4.4	1,946	22.8
小児科	11,554	47.4	895	3.7	7.7	963	12.9
眼科	34,983	143.4	2,262	9.3	6.5	2,915	15.5
皮膚科	10,047	41.2	823	3.4	8.2	837	12.2
泌尿器科・副腎内分泌外科	14,332	58.7	471	1.9	3.3	1,194	30.4
耳鼻咽喉科・頭頸部外科	14,912	61.1	1,338	5.5	9.0	1,243	11.1
心身医療科	29,686	121.7	464	1.9	1.6	2,474	64.0
放射線科	14,420	59.1	832	3.4	5.8	1,202	17.3
麻酔・疼痛緩和科	6,956	28.5	44	0.2	0.6	580	158.1
歯科口腔外科	7,225	29.6	1,352	5.5	18.7	602	5.3
救急科	3,443	14.1	2,283	9.4	66.3	287	1.5
合計	358,279	1,468.4	18,935	77.6	5.3	29,857	18.9

第7表 診療科・月別外来患者延数

単位：人

科	4	5	6	7	8	9	10	11	12	1	2	3	計
循環器内科	1,964	1,694	1,836	1,754	1,635	1,881	1,727	1,716	1,761	1,708	1,711	1,885	21,272
血液内科	674	626	626	658	636	608	694	659	622	615	625	661	7,704
消化器内科	1,612	1,426	1,636	1,506	1,588	1,734	1,736	1,764	1,735	1,629	1,572	1,757	19,695
リウマチ・膠原病内科	554	578	591	621	586	622	601	658	560	624	628	649	7,272
腎臓・高血圧内科	1,015	972	1,053	983	1,115	964	1,055	974	1,046	999	1,011	1,034	12,221
糖尿病・内分泌代謝内科	2,516	2,200	2,510	2,298	2,435	2,345	2,257	2,302	2,379	2,264	2,349	2,347	28,202
神経内科	774	822	791	789	841	734	793	805	763	772	765	784	9,433
呼吸器内科	1,054	996	1,099	1,019	1,095	1,124	1,161	1,142	1,206	998	1,079	1,089	13,062
呼吸器外科	296	282	372	297	332	320	318	288	283	247	226	373	3,634
消化管外科	642	615	672	619	586	636	601	629	704	626	574	640	7,544
肝胆膵・移植外科	267	275	293	282	297	334	265	283	294	312	267	339	3,508
乳腺・内分泌・甲状腺外科	1,018	1,061	1,161	935	1,131	976	1,103	1,086	983	846	1,000	937	12,237
小児外科	107	97	102	105	105	97	73	86	118	81	82	116	1,169
心臓血管外科	440	416	438	395	421	435	423	412	377	378	392	400	4,927
脳神経外科	508	375	396	348	384	369	375	394	372	338	319	361	4,539
整形外科	1,977	2,029	2,092	2,129	2,324	1,909	2,228	2,133	2,157	2,006	2,102	2,349	25,435
形成外科	363	372	415	513	519	510	444	407	453	465	456	597	5,514
産科婦人科	1,945	1,876	2,197	1,953	1,976	1,947	1,921	2,017	1,910	1,780	1,844	1,987	23,353
小児科	976	900	983	1,067	1,217	913	900	863	926	925	834	1,050	11,554
眼科	2,865	2,647	2,971	2,806	3,031	3,013	2,918	3,087	2,978	2,715	2,703	3,249	34,983
皮膚科	842	764	804	885	905	824	844	814	817	817	810	921	10,047
泌尿器科・副腎内分泌外科	1,185	1,148	1,165	1,167	1,400	1,289	1,192	1,197	1,154	1,143	1,121	1,171	14,332
耳鼻咽喉科・頭頸部外科	1,231	1,254	1,270	1,231	1,374	1,238	1,229	1,227	1,275	1,117	1,161	1,305	14,912
心身医療科	2,377	2,269	2,485	2,412	2,554	2,589	2,425	2,592	2,485	2,441	2,390	2,667	29,686
放射線科	1,162	1,045	1,346	1,176	1,340	1,159	1,167	1,166	1,313	992	1,244	1,310	14,420
麻酔・疼痛緩和科	535	481	587	565	580	590	616	633	593	597	602	577	6,956
歯科口腔外科	561	568	680	609	636	613	561	612	611	547	602	625	7,225
救急科	325	337	258	365	336	258	273	257	290	268	223	253	3,443
合計	29,785	28,125	30,829	29,487	31,379	30,031	29,900	30,203	30,165	28,250	28,692	31,433	358,279

第8表 診療科・月別1日平均外来患者数

単位：人

診療科	診療月	4	5	6	7	8	9	10	11	12	1	2	3	平均
循環器内科		98	89	83	88	71	94	86	86	93	90	81	90	87
血液内科		34	33	28	33	28	30	35	33	33	32	30	31	32
消化器内科		81	75	74	75	69	87	87	88	91	86	75	84	81
リウマチ・膠原病内科		28	30	27	31	25	31	30	33	29	33	30	31	30
腎臓・高血圧内科		51	51	48	49	48	48	53	49	55	53	48	49	50
糖尿病・内分泌代謝内科		126	116	114	115	106	117	113	115	125	119	112	112	116
神経内科		39	43	36	39	37	37	40	40	40	41	36	37	39
呼吸器内科		53	52	50	51	48	56	58	57	63	53	51	52	54
呼吸器外科		15	15	17	15	14	16	16	14	15	13	11	18	15
消化管外科		32	32	31	31	25	32	30	31	37	33	27	30	31
肝胆膵・移植外科		13	14	13	14	13	17	13	14	15	16	13	16	14
乳腺・内分泌・甲状腺外科		51	56	53	47	49	49	55	54	52	45	48	45	50
小児外科		5	5	5	5	5	5	4	4	6	4	4	6	5
心臓血管外科		22	22	20	20	18	22	21	21	20	20	19	19	20
脳神経外科		25	20	18	17	17	18	19	20	20	18	15	17	19
整形外科		99	107	95	106	101	95	111	107	114	106	100	112	104
形成外科		18	20	19	26	23	26	22	20	24	24	22	28	23
産科婦人科		97	99	100	98	86	97	96	101	101	94	88	95	96
小児科		49	47	45	53	53	46	45	43	49	49	40	50	47
眼科		143	139	135	140	132	151	146	154	157	143	129	155	143
皮膚科		42	40	37	44	39	41	42	41	43	43	39	44	41
泌尿器科・副腎内分泌外科		59	60	53	58	61	64	60	60	61	60	53	56	59
耳鼻咽喉科・頭頸部外科		62	66	58	62	60	62	61	61	67	59	55	62	61
心身医療科		119	119	113	121	111	129	121	130	131	128	114	127	122
放射線科		58	55	61	59	58	58	58	58	69	52	59	62	59
麻酔・疼痛緩和科		27	25	27	28	25	30	31	32	31	31	29	27	29
歯科口腔外科		28	30	31	30	28	31	28	31	32	29	29	30	30
救急科		16	18	12	18	15	13	14	13	15	14	11	12	14
合計		1,489	1,480	1,401	1,474	1,364	1,502	1,495	1,510	1,588	1,487	1,366	1,497	1,468

第9表 診療科・月別外来新患者数

単位：人

診療科	診療月	4	5	6	7	8	9	10	11	12	1	2	3	計
循環器内科		63	58	51	53	47	52	55	44	59	63	61	65	671
血液内科		22	17	18	23	13	17	19	22	12	12	17	26	218
消化器内科		64	65	89	63	92	86	100	94	76	56	81	73	939
リウマチ・膠原病内科		9	13	22	15	19	13	12	15	13	13	14	14	172
腎臓・高血圧内科		18	21	24	23	32	19	29	26	21	24	30	22	289
糖尿病・内分泌代謝内科		26	19	24	23	14	22	19	16	26	13	17	16	235
神経内科		38	51	47	43	42	33	36	39	26	30	36	42	463
呼吸器内科		40	44	42	62	69	60	59	77	48	42	44	43	630
呼吸器外科		2	6	5	6	4	6	6	2	7	8	1	4	57
消化管外科		12	22	14	10	12	21	8	17	25	10	12	15	178
肝胆膵・移植外科		7	6	12	8	14	17	8	10	11	8	9	6	116
乳腺・内分泌・甲状腺外科		32	46	45	39	44	61	50	47	47	40	32	35	518
小児外科		6	3	2	4	4	10	6	9	12	6	9	6	77
心臓血管外科		12	11	18	23	19	22	19	15	19	8	19	19	204
脳神経外科		20	25	22	26	21	26	29	31	23	24	25	24	296
整形外科		129	159	157	149	150	143	136	160	121	133	138	140	1,715
形成外科		29	26	24	33	32	38	31	26	26	31	39	34	369
産科婦人科		83	81	93	87	89	84	87	83	94	77	80	86	1,024
小児科		66	88	82	109	83	54	62	59	74	81	61	76	895
眼科		154	199	191	168	198	214	208	186	157	195	176	216	2,262
皮膚科		46	69	66	97	100	63	75	62	66	58	61	60	823
泌尿器科・副腎内分泌外科		36	26	37	36	55	52	40	38	37	31	41	42	471
耳鼻咽喉科・頭頸部外科		85	124	120	128	119	108	115	113	107	110	112	97	1,338
心身医療科		36	39	46	44	36	36	44	37	32	37	39	38	464
放射線科		15	41	61	61	207	19	28	24	180	28	30	138	832
麻酔・疼痛緩和科		1	4	8	1	7	3	3	6	3	1	5	2	44
歯科口腔外科		113	108	123	112	114	117	101	112	101	126	110	115	1,352
救急科		197	223	162	236	248	182	170	180	188	170	147	180	2,283
合計		1,361	1,594	1,605	1,682	1,884	1,578	1,555	1,550	1,611	1,435	1,446	1,634	18,935

第10表 診療科別医師1人1日平均取扱患者数及び1か月平均診療稼働額

診療科	医師数 人	1日平均患者数		1か月平均 診療稼働額 千円	1人1日平均取扱患者数		1人1か月 平均診療 稼働額 千円
		入院 人	外来 人		入院 人	外来 人	
循環器内科	29	70	119	253,873	2.45	4.17	8,908
血液内科							
消化器内科	23	37	111	87,012	1.63	4.81	3,783
リウマチ・膠原病内科							
腎臓・高血圧内科	23	30	166	71,166	1.28	7.13	3,061
糖尿病・内分泌代謝内科							
神経内科	16	18	39	26,705	1.13	2.42	1,669
呼吸器内科	16	28	54	52,643	1.77	3.40	3,342
呼吸器外科	44	84	115	215,684	1.91	2.63	4,930
消化管外科							
肝胆膵・移植外科							
小児外科							
乳腺・内分泌・甲状腺外科	11	16	20	92,686	1.49	1.92	8,827
心臓血管外科							
脳神経外科	8	20	19	52,296	2.63	2.40	6,748
整形外科	24	51	104	117,858	2.15	4.39	4,962
形成外科	10	10	23	18,630	0.99	2.26	1,863
産科	14	56	96	109,004	4.06	6.96	7,928
婦人科							
小児科	21	49	47	129,493	2.31	2.23	6,094
眼科	22	33	143	123,856	1.53	6.59	5,695
皮膚科	8	9	41	18,348	1.11	4.99	2,224
泌尿器科・副腎内分泌外科	15	28	59	57,183	1.89	3.98	3,877
耳鼻咽喉科・頭頸部外科	19	31	61	51,288	1.61	3.17	2,664
心身医療科	22	27	122	31,061	1.24	5.47	1,396
放射線科	13	2	59	16,641	0.19	4.73	1,331
麻酔・疼痛緩和科	13	2	29	3,838	0.13	2.28	307
歯科口腔外科	8	5	30	9,097	0.64	3.95	1,213
救急科	12	7	14	35,014	0.53	1.15	2,858
計	368	613	1,468	1,573,377	1.66	3.99	4,273

※ 医師数は、平成23年9月1日常勤換算数とした。

第11表 病棟・診療科別看護職員1人1日平均受持患者数

<入院>

病棟	看護職員数	1日平均患者数	1人1日平均受持患者数
2階北	18	9.4	0.5
3階西	30	25.5	0.9
I C U	33	5.1	0.2
総合周産期母子医療センター	31	11.5	0.4
救命救急センター	58	12.5	0.2
4階西	33	36.3	1.1
5階東	30	40.6	1.4
5階西	33	46.0	1.4
6階東	29	40.3	1.4
6階西	30	37.8	1.3
7階東	31	39.0	1.3
7階西	29	38.3	1.3
8階東	31	41.2	1.3
8階西	32	48.5	1.5
9階東	27	31.6	1.2
9階西	33	40.7	1.2
10階東	34	43.7	1.3
10階西	30	37.0	1.2
心身医療科	19	27.5	1.4
計	591	612.6	1.0

※看護職員数は平成23年9月1日現在  
 ※3階西にはMFICUを含む

<外来>

単位：人

診療科	看護職員数	1日平均患者数	1人1日平均受持患者数
循環器内科			
血液内科	3	135.3	45.1
心臓血管外科			
消化器内科	3	106.0	35.3
リウマチ・膠原病内科			
腎臓・高血圧内科	2	163.5	81.8
糖尿病・内分泌代謝内科			
神経内科	1	36.8	36.8
呼吸器内科	2	51.0	25.5
内科新患	1.5	14.8	9.9
呼吸器外科			
消化管外科			
肝胆膵・移植外科	4.5	115.1	25.6
小児外科			
乳腺・内分泌・甲状腺外科			
脳神経外科	1	18.6	18.6
整形外科	5	104.2	20.8
形成外科	1	22.6	22.6
産科婦人科	5	95.7	19.1
小児科	3	47.4	15.8
眼科	7	143.4	20.5
皮膚科	1	41.2	41.2
泌尿器科・副腎内分泌外科	2.5	58.7	23.5
耳鼻咽喉科・頭頸部外科	2.5	61.1	24.4
心身医療科	2	121.7	60.8
放射線科	1	59.1	59.1
麻酔・疼痛緩和科	1	28.5	28.5
歯科口腔外科	1	29.6	29.6
計	50	1,454.2	29.1



第12表 病棟・等級別病床数

病棟	特A	特B	特C	普通	合計	病床利用率	病床回転数
	床	床	床	床	床	%	回
1階 東				4	4	0.0	0.0
2階 北				22	22	40.0	24.0
3階 西			2	29	31	68.4	33.2
I C U				8	8	63.7	117.7
N I C U				17	17	66.5	6.2
M F I C U				6	6	39.0	10.3
救急救命センター				20	20	56.5	60.4
4階 西			1	46	47	74.5	12.6
5階 東	1		6	43	50	76.9	20.4
5階 西		1	2	47	50	87.9	18.1
6階 東		1	6	43	50	72.7	39.3
6階 西		1	5	39	45	77.3	31.6
7階 東	1	1	4	45	51	73.6	13.1
7階 西		1	4	40	45	79.7	24.1
8階 東		1	3	45	49	79.2	23.0
8階 西		1	5	44	50	91.7	21.4
9階 東		1	8	32	41	71.9	24.5
9階 西		1	3	46	50	77.0	21.1
10階 東		1	3	43	47	87.2	22.3
10階 西			2	44	46	77.5	13.5
心身医療科				49	49	53.7	14.9
合計	2	10	54	712	778	74.2	22.2

第13表 病棟・月別特別室利用患者数

単位：人

病棟	月	4	5	6	7	8	9	10	11	12	1	2	3	合計
3階 西		54	55	39	63	64	54	45	56	51	63	55	64	663
4階 西		30	31	30	31	31	26	25	14	28	31	18	26	321
5階 東		138	171	192	212	173	185	179	176	196	181	178	207	2,188
5階 西		87	90	89	92	91	79	90	89	89	78	84	90	1,048
6階 東		169	199	186	195	145	204	176	168	151	176	169	183	2,121
6階 西		170	159	167	158	162	161	180	134	141	166	158	151	1,907
7階 東		106	154	160	182	100	133	157	137	158	131	157	161	1,736
7階 西		132	103	119	123	113	147	155	149	146	135	139	152	1,613
8階 東		117	101	108	117	103	113	116	121	116	114	93	118	1,337
8階 西		181	188	162	188	188	180	187	176	175	178	171	188	2,162
9階 東		175	205	227	279	243	267	260	269	258	238	264	260	2,945
9階 西		115	118	117	123	122	118	126	123	127	127	117	122	1,455
10階 東		116	83	107	118	97	110	110	115	99	97	116	128	1,296
10階 西		60	60	62	52	56	58	60	54	55	33	44	56	650
合計		1,650	1,717	1,765	1,933	1,688	1,835	1,866	1,781	1,790	1,748	1,763	1,906	21,442



第14表 診療科・入院・外来診療稼働額

単位：円

診療科	入院	外来	計
循環器内科	1,493,145,676	255,828,110	1,748,973,786
血液内科	893,165,740	404,340,173	1,297,505,913
消化器内科	557,390,082	276,647,452	834,037,534
リウマチ・膠原病内科	101,556,678	108,555,310	210,111,988
腎臓・高血圧内科	274,290,348	184,786,050	459,076,398
糖尿病・内分泌代謝内科	157,698,976	237,219,866	394,918,842
神経内科	259,981,594	60,473,985	320,455,579
呼吸器内科	436,531,421	195,189,118	631,720,539
呼吸器外科	456,616,773	59,900,861	516,517,634
消化管外科	699,032,929	182,736,187	881,769,116
肝胆膵・移植外科	445,618,887	82,280,758	527,899,645
乳腺・内分泌・甲状腺外科	253,469,368	318,705,510	572,174,878
小児外科	81,837,661	8,011,690	89,849,351
心臓血管外科	1,085,440,692	26,796,137	1,112,236,829
脳神経外科	575,648,579	51,902,290	627,550,869
整形外科	1,246,948,973	167,351,310	1,414,300,283
形成外科	191,928,236	31,633,381	223,561,617
産科婦人科	1,108,405,192	199,637,940	1,308,043,132
内産科	432,143,110	-	432,143,110
訳婦人科	676,262,082	-	676,262,082
小児科	1,307,200,410	246,709,805	1,553,910,215
眼科	778,956,729	707,310,220	1,486,266,949
皮膚科	150,062,600	70,107,850	220,170,450
泌尿器科・副腎内分泌外科	491,238,050	194,958,502	686,196,552
耳鼻咽喉科・頭頸部外科	506,132,791	109,325,549	615,458,340
心身医療科	213,189,496	159,546,864	372,736,360
放射線科	38,059,484	161,626,625	199,686,109
麻酔・疼痛緩和科	34,098,461	11,957,182	46,055,643
歯科口腔外科	72,929,210	36,234,439	109,163,649
救急科	377,705,849	42,465,315	420,171,164
(結核)	(51,436,242)	-	(51,436,242)
(ICU)	(1,268,506,351)	-	(1,268,506,351)
(NICU)	(387,566,630)	-	(387,566,630)
(MFICU)	(63,570,562)	-	(63,570,562)
(救命救急センター)	(940,978,252)	-	(940,978,252)
室料差額減免額	△20,319,180	-	△20,319,180
計	14,267,961,705	4,592,238,479	18,860,200,184

※ 結核・ICU・NICU(GCU含む)・MFICU・救命救急センターは再掲。

第15表 診療科・月別入院診療稼働額

単位：円

診療科	診療月	4月	5月	6月	7月	8月	9月	10月	11月	12月	1月	2月	3月	計
循環器内科		126,360,294	117,336,172	145,149,678	127,510,436	106,514,612	100,625,990	124,280,810	127,666,652	105,660,944	113,170,236	150,953,260	147,916,592	1,493,145,676
血液内科		74,007,510	85,094,884	80,591,718	82,924,986	80,488,868	73,891,802	74,287,562	82,599,048	82,600,206	63,071,542	55,505,728	58,101,886	893,165,740
消化器内科		46,037,676	34,810,742	40,077,584	47,364,484	45,100,880	42,829,274	52,611,216	46,190,562	51,238,272	51,824,324	46,988,582	52,316,486	557,390,082
リウマチ・膠原病内科		5,419,702	6,518,930	10,434,356	10,758,058	7,404,746	7,129,704	8,541,204	8,989,954	10,072,456	8,057,458	9,339,092	8,891,018	101,556,678
腎臓・高血圧内科		24,716,098	26,173,598	20,935,362	24,127,292	24,702,480	19,613,406	25,299,984	23,068,826	23,856,364	23,574,410	17,886,396	20,336,132	274,290,348
糖尿病・内分泌代謝内科		17,266,268	14,635,208	14,386,462	11,959,608	13,030,830	8,629,264	12,002,190	12,260,218	10,674,552	14,129,288	15,494,892	13,230,196	157,698,976
神経内科		18,070,102	20,022,960	20,667,806	22,788,502	17,545,428	18,161,018	18,485,724	21,629,414	21,008,484	25,876,202	27,138,280	28,587,674	259,981,594
呼吸器内科		40,006,072	34,433,199	33,409,124	31,904,582	29,385,242	38,280,072	42,139,972	37,064,788	37,493,460	34,406,410	37,553,790	40,448,710	436,531,421
呼吸器外科		47,014,391	35,090,967	47,808,512	34,947,069	31,195,170	36,035,804	30,974,637	37,840,676	30,879,938	38,964,546	44,188,720	41,676,343	456,616,773
消化器外科		59,154,298	49,499,728	55,206,550	64,895,398	60,884,792	50,869,616	53,155,102	56,696,299	57,889,064	64,159,120	71,613,882	55,009,080	699,032,929
肝胆膵・移植外科		34,310,852	28,436,252	37,885,881	42,802,754	37,470,748	36,308,002	32,516,478	41,198,794	33,561,544	36,155,652	46,710,632	38,261,298	445,618,887
乳腺・内分泌・甲状腺外科		29,283,060	19,449,590	17,882,116	21,459,168	19,175,892	21,353,856	20,389,588	21,094,562	22,953,960	20,872,010	17,949,006	21,606,560	253,469,368
小児外科		9,299,410	9,431,205	6,410,670	6,781,860	4,018,590	8,132,400	6,210,538	8,556,320	7,889,700	7,618,530	3,543,010	3,945,428	81,837,661
心臓血管外科		88,538,498	74,180,164	85,155,524	93,156,042	82,535,344	97,525,792	62,726,496	96,833,092	95,239,300	85,950,728	116,863,638	106,736,074	1,085,440,692
脳神経外科		34,639,285	33,752,050	41,258,921	49,939,475	39,738,500	44,283,711	49,027,300	55,868,579	50,785,194	56,880,418	55,721,888	63,753,258	575,648,379
整形外科		94,571,290	93,864,360	94,993,688	111,436,985	112,124,529	110,188,872	133,547,733	104,597,180	104,326,110	82,868,813	91,791,374	112,638,039	1,246,948,973
形成外科		13,486,822	14,519,899	16,578,003	19,250,768	14,431,932	16,699,338	12,721,412	12,467,147	14,950,822	17,479,844	19,025,137	20,317,112	191,928,236
産科		35,246,074	35,987,486	35,722,668	51,986,314	47,820,150	32,868,000	24,260,812	30,136,806	39,606,006	29,745,308	27,399,370	41,364,116	432,143,110
婦人科		65,605,898	56,026,164	65,180,270	58,093,590	59,490,012	56,615,026	54,340,710	40,979,030	50,586,144	56,270,148	54,504,210	58,570,880	676,262,082
小児科		101,777,330	99,634,592	130,232,540	122,763,036	122,019,226	103,312,812	111,429,456	96,184,946	103,808,648	106,391,838	102,245,936	107,400,050	1,307,200,410
眼科		63,823,020	65,008,851	63,874,595	70,236,563	59,217,686	77,790,309	57,514,169	71,462,103	56,684,182	62,662,131	60,319,219	70,363,901	778,956,729
皮膚科		9,086,290	10,789,218	12,495,706	13,505,266	11,695,766	11,967,040	11,162,120	13,999,156	17,287,744	14,411,176	12,822,042	10,841,076	150,062,600
泌尿器科・副腎内分泌外科		33,331,410	31,610,310	44,096,712	44,206,688	34,543,162	48,711,044	45,719,796	45,894,108	37,212,524	36,734,938	39,704,320	49,473,038	491,238,050
耳鼻咽喉科・頭頸部外科		33,041,654	40,051,268	34,974,403	42,371,590	44,627,769	43,448,197	42,660,153	37,413,093	48,506,614	36,652,637	51,624,340	50,761,073	506,132,791
心身医療科		15,974,302	14,395,356	19,097,940	19,703,424	19,986,192	18,460,040	18,670,266	17,293,478	18,171,556	16,717,954	16,653,296	18,065,692	213,189,496
放射線科		6,192,750	5,820,590	4,408,084	3,708,480	1,089,580	2,361,910	1,830,060	4,533,694	2,810,096	1,633,950	1,853,110	1,817,180	38,059,484
麻酔・疼痛緩和科		1,348,490	2,199,320	2,123,980	1,611,940	1,613,600	1,421,500	5,695,620	5,551,670	2,302,999	1,146,500	3,907,032	5,175,810	34,098,461
歯科口腔外科		4,257,366	2,449,634	7,231,034	8,250,516	4,924,720	5,409,380	8,001,766	4,824,234	4,529,086	9,127,688	6,065,204	7,858,582	72,929,210
救急科		34,296,359	26,744,815	17,170,624	41,246,929	42,661,347	26,166,575	23,715,794	38,480,547	50,541,409	23,460,664	29,287,827	23,932,959	377,705,849
(結核)		(6,908,810)	(5,925,856)	(3,621,218)	(1,803,488)	(3,665,366)	(3,795,284)	(5,867,526)	(4,965,682)	(4,676,994)	(3,993,220)	(2,912,382)	(3,300,416)	(51,436,242)
(ICU)		(100,390,976)	(94,688,022)	(96,279,156)	(106,015,934)	(86,469,462)	(107,096,848)	(78,201,433)	(127,934,642)	(118,628,738)	(111,244,402)	(138,360,848)	(103,195,890)	(1,268,506,351)
(NICU)		(23,533,750)	(20,929,260)	(41,318,030)	(34,895,480)	(38,757,540)	(33,888,330)	(31,172,510)	(32,420,090)	(29,498,100)	(36,675,940)	(34,567,700)	(29,909,900)	(387,566,630)
(MFICU)		(4,826,324)	(4,852,230)	(5,407,540)	(7,865,570)	(8,457,692)	(4,399,202)	(1,233,598)	(3,586,290)	(6,479,750)	(7,198,970)	(2,773,506)	(6,489,890)	(63,570,562)
(救命救急)		(82,601,322)	(66,905,295)	(65,175,459)	(84,103,646)	(74,312,821)	(63,902,388)	(72,358,209)	(78,797,139)	(89,189,792)	(77,345,024)	(91,988,794)	(94,298,363)	(940,978,252)
室料差額減免額		△ 2,193,660	△ 1,891,680	△ 1,783,320	△ 2,571,240	△ 1,529,640	△ 1,571,220	△ 1,349,460	△ 1,330,560	△ 1,696,380	△ 1,462,020	△ 1,250,340	△ 1,689,660	△ 20,319,180
計		1,163,968,911	1,086,075,832	1,203,667,191	1,279,120,563	1,173,908,153	1,157,518,534	1,162,569,208	1,200,044,416	1,191,436,998	1,138,552,443	1,233,402,873	1,277,706,583	14,267,961,705

※ 結核・ICU・NICU (GCU含む)・MFICU・救命救急は再掲。

第16表 診療科・月別外来診療稼働額

診療科	診療月												計
	4月	5月	6月	7月	8月	9月	10月	11月	12月	1月	2月	3月	
循環器内科	21,298,030	20,143,060	18,512,540	17,978,360	20,202,340	23,664,530	22,981,410	22,294,420	22,708,380	21,505,940	21,248,640	23,290,460	255,828,110
血液内科	28,346,890	28,993,630	30,332,620	33,325,040	34,744,450	36,284,998	41,238,865	33,582,730	35,629,580	32,536,140	33,231,920	36,093,310	404,340,173
消化器内科	20,735,090	20,158,550	21,856,680	21,226,240	20,286,065	24,940,671	23,700,960	23,834,940	26,618,020	23,117,576	22,159,050	28,013,610	276,647,452
リウマチ・膠原病内科	8,211,970	8,771,910	8,292,290	8,809,520	9,434,580	8,424,580	9,928,480	9,931,330	8,213,640	9,733,880	8,150,090	10,653,040	108,555,310
腎臓・高血圧内科	14,105,040	13,227,700	13,173,880	14,714,760	19,399,820	14,988,000	17,465,210	15,972,420	16,402,250	14,612,800	15,522,210	15,201,960	184,786,050
糖尿病・内分泌代謝内科	17,854,390	18,275,190	20,374,860	18,538,000	20,230,280	20,467,400	18,827,580	20,913,700	21,425,160	19,847,560	20,404,665	20,061,081	237,219,866
神経内科	4,408,887	5,098,757	5,984,867	4,813,087	5,316,610	5,146,547	4,965,380	5,063,567	4,868,037	4,485,157	5,144,422	5,178,667	60,473,985
呼吸器科	15,728,990	14,381,130	15,583,095	13,211,167	14,044,695	16,714,961	16,433,161	18,138,855	18,702,522	15,623,985	18,976,596	17,649,961	195,189,118
呼吸器外科	5,311,526	4,889,965	5,837,689	4,376,698	5,435,942	3,963,535	5,099,686	4,389,913	5,040,959	5,149,814	4,375,198	6,024,936	59,900,861
消化管外科	13,466,680	12,468,680	13,984,780	13,838,462	15,332,010	16,811,590	16,457,060	15,511,900	15,068,310	17,137,315	15,859,290	16,800,110	182,736,187
肝胆膵・移植外科	5,502,041	6,172,307	6,687,870	6,722,448	7,279,330	8,860,720	7,345,450	6,672,420	7,962,770	6,856,900	5,521,850	6,696,652	82,280,758
乳腺・内分泌・甲状腺外科	24,566,740	23,064,800	27,912,350	22,589,440	28,073,300	24,257,710	28,942,050	30,002,690	25,590,670	24,063,240	31,109,350	28,533,170	318,705,510
小児外科	625,690	700,610	899,520	750,970	672,890	781,880	443,690	535,360	759,150	535,000	623,980	682,950	8,011,690
心臓血管外科	2,056,075	2,025,987	2,211,065	2,459,700	2,383,145	2,369,290	2,390,625	2,172,520	2,221,165	2,276,280	1,951,515	2,278,770	26,796,137
脳神経外科	4,297,830	4,248,020	4,221,525	4,015,100	5,119,605	4,481,075	4,341,311	4,013,535	4,118,530	4,205,670	4,117,212	4,722,877	51,902,290
整形外科	12,445,540	14,066,372	14,095,264	13,653,471	14,470,311	12,962,247	14,817,947	14,444,274	13,707,824	13,555,203	14,237,860	14,894,997	167,351,310
形成外科	1,919,082	2,065,603	2,067,131	2,667,581	2,746,905	3,221,854	2,671,705	2,317,076	2,513,153	2,970,643	3,084,990	3,387,658	31,633,381
産科婦人科	15,333,000	16,086,970	18,954,500	15,956,710	16,941,190	17,551,860	15,827,430	18,705,490	15,580,870	15,907,540	16,236,230	16,556,150	199,637,940
小児科	20,106,820	11,819,275	14,002,050	13,658,705	18,033,440	18,181,810	23,237,740	21,674,380	25,043,470	25,441,025	25,577,790	29,933,300	246,709,805
眼科	53,808,645	48,947,311	60,064,110	53,854,865	60,353,181	61,638,123	64,952,324	60,391,113	62,852,361	57,707,639	57,671,425	65,269,123	707,310,220
皮膚科	4,064,519	4,426,660	4,212,720	4,791,538	5,158,529	4,596,523	5,577,439	6,683,742	9,391,540	7,340,130	6,725,900	7,138,610	70,107,850
泌尿器科・副腎内分泌外科	15,224,331	15,073,490	15,967,780	17,229,025	18,735,523	18,512,372	15,027,783	15,839,968	16,889,163	14,742,369	14,480,009	17,236,689	194,958,502
耳鼻咽喉科・頭頸部外科	8,056,411	9,080,435	9,641,909	8,508,177	9,725,862	8,842,807	9,407,674	9,644,427	8,489,271	9,479,036	9,364,170	9,085,370	109,325,549
心身医療科	11,863,114	11,550,826	13,014,233	13,245,737	13,612,249	14,400,369	13,633,849	13,853,713	13,739,194	12,748,938	12,808,897	15,075,745	159,546,864
放射線科	14,784,000	14,788,370	16,253,190	13,406,560	15,630,640	12,520,820	11,574,870	11,834,140	13,307,875	9,597,040	13,952,420	13,976,700	161,626,625
麻酔・疼痛緩和科	874,859	828,631	1,142,674	1,013,681	944,929	1,119,266	892,478	926,729	971,443	1,126,909	1,234,735	880,848	11,957,182
歯科口腔外科	2,582,809	2,810,999	3,139,496	2,776,140	2,908,669	3,258,979	2,927,820	3,262,007	2,855,754	3,113,948	3,878,290	2,719,528	36,234,439
救急科	3,866,684	3,593,365	3,056,881	4,319,193	4,457,873	3,227,552	3,091,572	3,268,111	3,719,744	3,358,721	3,172,142	3,333,477	42,465,315
計	351,445,683	337,758,603	371,477,569	352,450,375	391,674,363	392,197,069	404,201,549	395,875,470	404,190,805	378,776,398	390,820,846	421,369,749	4,592,238,479

単位：円

第17表 診療科・診療行為別入院診療稼働額

診療科	診療行為														計
	初診料	指導料	在宅療養料	投薬料	注射料	処置料	手術料	検査料	画像診断料	理学療法料	入院料	その他			
循環器内科	944,800	3,661,600	17,298,290	11,645,110	9,721,200	10,798,200	772,958,260	33,908,970	3,802,280	8,830,550	619,289,776	286,640	1,493,145,676		
血液内科	56,500	1,406,100	272,810	22,307,010	96,809,130	9,792,010	120,534,800	16,959,430	3,044,140	9,270,850	612,151,170	561,790	893,165,740		
消化器内科	437,600	3,028,600	1,928,550	7,597,810	10,304,610	9,486,810	110,108,330	16,191,300	2,593,610	5,381,750	389,900,802	430,310	557,390,082		
リウマチ・膠原病内科	29,700	595,100	133,050	2,415,550	3,419,540	366,680	1,327,190	3,476,510	947,170	1,012,400	87,717,058	116,730	101,556,678		
腎臓・高血圧内科	212,000	1,159,700	941,810	3,106,270	5,252,430	19,042,790	12,814,140	6,679,260	1,301,260	2,349,990	221,265,618	165,080	274,290,348		
糖尿病・内分泌代謝内科	70,050	427,400	1,019,090	2,433,520	1,884,110	78,440	2,618,880	2,291,840	1,891,130	872,450	144,095,976	16,090	157,698,976		
神経内科	282,800	844,400	440,480	4,282,330	3,151,150	3,686,530	3,513,640	4,010,600	2,231,040	10,193,900	227,214,564	130,160	259,981,594		
呼吸器外科	214,490	2,099,949	1,992,580	10,473,328	15,214,809	4,055,498	4,526,330	13,982,520	4,022,294	12,690,193	366,823,090	436,340	436,531,421		
呼吸器内科	25,800	1,998,647	417,680	5,010,058	41,302,571	2,030,858	171,595,669	7,386,304	2,020,638	3,859,886	218,546,932	2,421,730	456,616,773		
消化管外科	161,700	2,771,400	986,070	5,974,290	12,428,255	3,878,710	206,352,880	7,688,110	1,681,420	15,176,600	441,759,614	173,880	699,032,929		
肝胆膵・移植外科	73,255	1,699,202	386,710	4,984,246	9,621,629	2,064,757	153,834,657	7,162,945	2,627,179	3,364,058	259,636,659	163,590	445,618,887		
乳腺・内分泌・甲状腺外科	24,100	829,890	246,220	2,365,740	4,481,530	1,501,030	65,432,250	4,655,440	901,550	7,034,800	165,845,728	151,090	253,469,368		
小児外科	66,200	24,450	99,680	272,830	1,509,765	1,840	30,528,105	432,960	82,370	15,050	48,671,501	132,910	81,837,661		
小児血管外科	221,150	1,476,600	206,050	1,981,335	4,105,750	10,400,000	785,160,550	4,601,120	1,749,430	4,819,700	270,619,517	99,490	1,085,440,692		
脳神経外科	446,554	1,119,136	123,080	1,471,780	2,904,338	1,677,879	243,301,637	4,666,550	5,169,506	14,952,489	299,546,800	268,830	575,648,579		
整形外科	340,786	3,895,182	232,130	9,228,716	21,350,676	5,098,747	598,253,726	13,485,107	9,299,823	22,737,777	562,519,073	507,230	1,246,948,973		
形成外科	14,350	268,614	30,000	667,089	648,012	2,018,957	78,015,853	1,365,652	261,555	840,161	107,797,993	0	191,928,236		
産科	860,650	502,350	189,910	1,255,380	6,091,090	179,070	45,502,470	6,593,720	502,420	55,800	286,477,850	83,932,400	432,143,110		
婦人科	129,850	2,736,650	125,600	5,727,390	30,526,420	2,078,370	194,379,570	9,476,780	3,183,690	8,884,500	418,568,532	444,730	676,262,082		
小児科	616,950	891,550	953,010	27,687,910	163,263,970	19,527,990	157,870,390	15,010,470	4,811,480	7,206,200	908,615,210	745,280	1,307,200,410		
眼科	466,024	1,994,620	650,180	3,658,350	791,888	3,405,739	408,640,667	2,888,896	550,193	1,076,300	354,815,272	18,600	778,956,729		
皮膚科	105,750	968,400	201,770	1,408,380	12,955,740	1,045,920	18,823,120	2,025,940	443,450	1,795,050	110,259,900	29,180	150,062,600		
泌尿器科・副腎内分泌外科	96,800	1,295,700	703,110	14,947,483	8,919,192	4,564,131	107,740,096	9,261,588	3,823,638	7,022,150	332,430,292	427,870	491,238,050		
耳鼻咽喉科・頭頸部外科	284,750	1,387,850	114,740	4,075,313	1,913,747	3,834,597	112,712,108	9,414,800	2,017,662	15,990,980	354,203,634	182,610	506,132,791		
心身医療科	99,000	1,129,348	170,200	14,110,459	2,740,637	496,680	977,260	10,367,590	4,942,165	11,096,035	167,016,732	43,390	213,189,496		
放射線科	10,800	408,900	2,290	187,340	112,460	11,980	1,498,990	230,040	251,150	8,154,400	27,160,344	30,790	38,059,484		
麻酔・疼痛緩和科	0	4,700	19,000	333,541	429,894	1,414,190	11,079,258	574,625	194,288	378,000	19,659,685	11,280	34,098,461		
歯科口腔外科	32,900	66,300	0	1,449,578	3,212,664	551,727	21,970,198	4,015,120	1,919,662	62,850	39,500,661	147,550	72,929,210		
救急	1,699,000	974,644	0	629,898	13,080,827	8,689,604	77,348,993	3,415,184	7,453,508	2,244,122	260,658,739	1,511,330	377,705,849		
(結核)	(25,150)	(193,650)	(15,790)	(1,761,260)	(1,901,450)	(663,220)	(1,209,300)	(4,102,690)	(1,357,660)	(997,450)	(39,182,032)	(26,590)	(51,436,242)		
(ICU)	(129,290)	(883,400)	(0)	(283,403)	(15,659,060)	(12,833,905)	(1,045,067,708)	(8,116,385)	(855,121)	(709,385)	(183,515,594)	(443,100)	(1,268,506,351)		
(NICU)	(345,900)	(152,000)	(147,600)	(2,698,590)	(4,754,150)	(13,131,770)	(37,900,920)	(3,715,850)	(1,559,970)	(2,314,150)	(320,420,960)	(424,770)	(387,566,630)		
(MFICU)	(148,250)	(71,450)	(0)	(91,640)	(1,555,550)	(89,840)	(8,958,150)	(441,530)	(51,450)	(22,450)	(47,211,652)	(4,928,600)	(63,570,562)		
(救命救急センター)	(2,967,286)	(1,824,933)	(2,290)	(781,529)	(19,557,129)	(15,878,651)	(345,745,972)	(8,932,192)	(10,138,313)	(3,194,393)	(529,985,344)	(1,970,220)	(940,978,252)		
室料差額減免額	—	—	—	—	—	—	—	—	—	—	△ 20,319,180	—	△ 20,319,180		
計	8,024,309	39,666,982	29,884,090	171,688,034	488,148,034	131,779,734	4,519,420,017	222,219,371	73,725,701	187,368,991	8,302,449,542	93,586,900	14,267,961,705		

※ 結核・ICU・NICU(GCU含)・MFICU・救命救急センターは再掲。

第18表 診療科・診療行為別外来診療稼働額

単位：円

診療科	診療行為	初診料	再診料	指導料	在宅療養料	投薬料	注射料	処置料	手術料	検査料	画像診断料	理学療法料	自費等	計
循環器科	循環器内科	1,064,800	11,353,030	4,749,620	53,043,200	8,625,410	43,788,910	1,207,590	880,630	79,188,550	36,916,850	9,031,200	5,978,320	255,828,110
	血液内科	537,640	4,531,785	6,388,400	7,106,320	93,240,720	194,290,600	199,860	36,112,080	49,359,008	6,968,460	2,578,320	3,026,980	404,340,173
消化器科	消化器内科	2,234,250	10,584,925	4,970,500	1,150,440	4,649,900	83,852,660	5,920,640	4,166,580	109,152,562	39,041,425	5,824,760	5,098,810	276,647,452
	リウマチ・膠原病内科	434,200	4,202,000	6,319,400	1,612,000	775,220	52,796,620	2,250	148,160	31,737,900	5,460,500	3,800,160	1,266,900	108,555,310
腎臓・高血圧内科	腎臓・高血圧内科	583,450	6,235,800	1,523,250	44,604,570	2,972,970	67,314,200	1,359,500	182,890	46,450,420	5,724,710	5,632,960	2,201,330	184,786,050
	糖尿病・内分泌代謝内科	562,090	11,187,160	1,148,250	70,813,450	7,735,948	20,274,310	5,990	117,670	102,328,504	9,157,650	11,080,164	2,808,680	237,219,866
神経内科	神経内科	1,052,450	4,933,930	7,002,175	2,296,030	1,263,750	1,121,890	7,650	3,615,940	15,878,208	16,100,510	4,392,712	2,808,740	60,473,985
	呼吸器内科	1,540,540	6,979,930	3,763,081	28,432,600	1,049,920	45,880,802	214,666	281,070	56,562,904	41,773,209	4,876,016	3,834,380	195,189,118
呼吸器外科	呼吸器外科	135,650	2,276,330	2,349,850	2,220,800	187,420	17,304,603	86,840	114,250	11,480,543	19,952,831	870,574	2,921,170	59,900,861
	消化管外科	371,250	4,208,320	7,650,800	4,340,080	2,848,150	86,461,580	343,460	8,462,240	23,049,002	38,387,275	2,743,880	3,870,150	182,736,187
肝胆膵・移植外科	肝胆膵・移植外科	264,600	1,940,063	6,185,260	3,540	9,958,242	22,006,660	49,080	460,510	18,356,231	19,729,982	1,223,640	2,102,950	82,280,758
	乳腺・内分泌・甲狀腺外科	1,380,350	7,333,100	14,170,600	466,800	6,879,000	106,654,490	233,020	1,909,690	77,908,800	94,455,660	4,425,900	2,888,100	318,705,510
小児外科	小児外科	198,750	906,360	57,500	1,775,270	90,430	36,570	759,550	27,690	1,971,220	1,458,530	298,500	431,320	8,011,690
	心臓血管外科	377,150	2,530,495	985,120	39,600	828,300	117,645	25,160	34,460	8,106,185	9,946,890	1,793,582	2,011,550	26,796,137
脳神経外科	脳神経外科	517,330	2,308,863	2,163,135	90,000	2,032,449	1,622,668	6,600	66,080	2,559,958	35,913,035	1,320,532	3,301,640	51,902,290
	整形外科	4,444,700	14,565,974	3,589,582	774,170	3,999,445	17,845,682	2,137,879	18,839,846	17,419,016	59,991,922	12,151,304	11,591,790	167,351,310
形成外科	形成外科	1,181,837	3,363,708	308,727	73,500	669,090	93,787	2,464,154	11,210,678	5,071,415	4,463,403	662,102	2,070,980	31,633,381
	産科婦人科	2,215,250	14,707,250	3,012,300	4,637,560	2,939,240	40,495,350	291,320	874,800	62,665,670	39,376,660	4,453,000	23,969,540	199,637,940
小児科	小児科	3,635,700	8,968,795	5,210,500	50,466,890	13,163,480	86,302,680	1,373,140	3,200,160	48,274,250	12,482,650	5,826,480	7,805,080	246,709,805
	眼科	6,705,614	20,004,830	3,143,495	0	5,384,075	349,482,633	754,392	127,108,925	169,357,391	7,842,483	10,388,532	7,137,850	707,310,220
皮膚科	皮膚科	2,550,532	4,840,891	3,644,483	354,200	2,166,029	23,982,280	2,776,214	1,764,224	16,853,821	5,590,260	3,863,576	1,721,340	70,107,850
	泌尿器科・副腎内分泌外科	1,303,050	7,586,875	8,309,265	23,911,240	11,913,400	64,649,700	4,033,387	3,723,880	37,796,960	23,617,355	4,938,240	3,175,150	194,958,502
耳鼻咽喉科・頭頸部外科	耳鼻咽喉科・頭頸部外科	4,375,870	7,591,076	1,813,030	4,221,550	1,294,883	334,620	3,079,260	3,338,940	46,284,365	29,649,205	3,439,310	3,903,440	109,325,549
	心身医療科	1,190,200	17,913,063	9,439,520	1,024,550	16,767,877	5,648,600	5,080	4,640	13,017,427	5,541,070	82,518,967	6,475,870	159,546,864
放射線科	放射線科	2,235,600	6,061,500	3,537,750	0	587,670	3,224,240	11,930	1,190	632,680	22,500,300	121,783,905	1,049,860	161,626,625
	麻酔・疼痛緩和科	119,740	1,705,935	193,370	114,000	1,288,488	248,920	3,410	5,696,104	508,984	758,717	1,131,754	187,760	11,957,182
歯科口腔外科	歯科口腔外科	3,329,134	2,552,015	1,671,348	0	369,103	104,520	6,402,983	5,144,194	4,110,797	9,440,359	1,409,976	1,700,010	36,234,439
	救急	9,209,445	1,624,042	715,927	2,379,830	1,346,156	946,675	1,297,939	1,125,424	7,341,485	11,955,110	118,792	4,404,490	42,465,315
計	計	53,751,172	192,998,045	114,016,238	305,952,190	205,026,765	1,336,883,895	35,052,944	238,612,945	1,063,424,256	614,197,011	312,578,838	119,744,180	4,592,238,479

第19表 診療科・診療行為別入院患者1人1日平均診療稼働額

診療科	診療行為														計
	初診料	指導料	在宅療養料	投薬料	注射料	処置料	手術料	検査料	画像診断料	理学療法料	入院料	その他			
循環器内科	72	280	1,325	892	745	827	59,199	2,597	291	676	47,430	22	114,356		
血液内科	5	113	22	1,789	7,765	785	9,668	1,360	244	744	49,102	45	71,642		
消化器内科	40	279	178	699	948	873	10,134	1,490	239	495	35,886	40	51,301		
リウマチ・膠原病内科	10	209	47	846	1,198	128	465	1,218	332	355	30,735	41	35,584		
腎臓・高血圧内科	32	175	143	470	795	2,882	1,939	1,011	197	356	33,485	25	41,509		
糖尿病・内分泌代謝内科	16	99	236	563	436	18	606	530	437	202	33,317	4	36,462		
神経内科	43	128	67	648	477	558	532	607	338	1,543	34,400	20	39,361		
呼吸器内科	21	206	195	1,026	1,490	397	443	1,370	394	1,243	35,935	43	42,764		
呼吸器外科	5	355	74	891	7,343	361	30,506	1,313	359	686	38,853	431	81,176		
消化管外科	14	236	84	508	1,057	330	17,546	654	143	1,290	37,561	15	59,437		
肝胆膵・移植外科	10	238	54	698	1,347	289	21,539	1,003	368	471	36,353	23	62,394		
乳腺・内分泌・甲状腺外科	5	168	50	478	905	303	13,219	940	182	1,421	33,504	31	51,206		
小児外科	60	22	90	247	1,366	2	27,627	392	75	14	44,047	120	74,061		
心臓血管外科	39	258	36	346	717	1,816	137,074	803	305	841	47,245	17	189,497		
脳神経外科	60	150	16	197	389	225	32,592	625	692	2,003	40,127	36	77,113		
整形外科	18	208	12	493	1,141	272	31,968	721	497	1,215	30,059	27	66,632		
形成外科	4	74	8	184	179	556	21,498	376	72	232	29,705	0	52,887		
産科	103	60	23	150	726	21	5,423	786	60	7	34,145	10,004	51,507		
婦人科	11	228	10	476	2,539	173	16,170	788	265	739	34,820	37	56,257		
小児科	34	50	53	1,543	9,101	1,089	8,800	837	268	402	50,650	42	72,869		
眼科	38	164	53	300	65	280	33,550	237	45	88	29,131	2	63,954		
皮膚科	32	289	60	420	3,863	312	5,612	604	132	535	32,874	9	44,741		
泌尿器科・副腎内分泌外科	9	127	69	1,466	875	448	10,570	909	376	689	32,614	42	48,194		
耳鼻咽喉科・頭頸部外科	25	122	10	358	168	337	9,908	828	177	1,406	31,136	16	44,491		
心身医療科	10	112	17	1,402	272	49	97	1,030	491	1,103	16,595	4	21,183		
放射線科	13	478	3	219	132	14	1,753	269	294	9,537	31,766	36	44,514		
麻酔・疼痛緩和科	0	8	33	571	736	2,422	18,971	984	333	647	33,664	19	58,388		
歯科口腔外科	19	38	0	830	1,839	316	12,576	2,298	1,099	36	22,611	84	41,745		
救急科	709	407	0	263	5,459	3,627	32,283	1,425	3,111	937	108,789	631	157,640		
( 結 核 )	(15)	(116)	(9)	(1,053)	(1,137)	(397)	(723)	(2,454)	(812)	(597)	(23,434)	(16)	(30,763)		
( I C U )	(69)	(469)	(0)	(156)	(8,316)	(4,310)	(555,001)	(4,310)	(454)	(377)	(97,459)	(235)	(673,662)		
( N I C U )	(82)	(36)	(35)	(643)	(1,134)	(3,131)	(9,037)	(886)	(372)	(552)	(76,400)	(101)	(92,410)		
( M F I C U )	(173)	(83)	(0)	(107)	(1,813)	(105)	(10,441)	(515)	(60)	(26)	(55,025)	(5,744)	(74,092)		
(救命救急センター)	(648)	(399)	(1)	(171)	(4,272)	(3,468)	(75,523)	(1,951)	(2,215)	(698)	(115,768)	(430)	(205,544)		
室料差額減免額	—	—	—	—	—	—	—	—	—	—	△ 91	—	△ 91		
平均	36	177	133	766	2,177	588	20,157	991	329	836	37,030	417	63,637		

※ 結核・ICU・NICU(GCU含)・MFICU・救命救急センターは再掲。

第20表 診療科・診療行為別外来患者1人1日当り平均診療稼働額

単位：円

診療科	診療行為	初診料	再診料	指導料	在宅療養料	投薬料	注射料	処置料	手術料	検査料	画像診断料	理学療法料	自費等	計
循環器内科		55	583	244	2,724	443	2,249	62	45	4,067	1,896	464	307	13,140
血液内科		73	617	870	968	12,694	26,452	27	4,917	6,720	949	351	412	55,050
消化器内科		124	588	276	64	258	4,661	329	232	6,068	2,170	324	283	15,379
リウマチ・膠原病内科		62	600	902	230	111	7,539	0	21	4,532	780	543	181	15,501
腎臓・高血圧内科		55	591	144	4,230	282	6,383	129	17	4,405	543	534	209	17,522
糖尿病・内分泌代謝内科		27	528	54	3,340	365	956	0	6	4,827	432	523	132	11,190
神経内科		121	568	807	265	146	129	1	417	1,829	1,855	506	324	6,967
呼吸器内科		127	576	311	2,347	87	3,787	18	23	4,669	3,448	402	316	16,111
呼吸器外科		38	639	660	624	53	4,859	24	32	3,224	5,603	244	820	16,821
消化管外科		50	572	1,039	589	387	11,743	47	1,149	3,130	5,214	373	526	24,818
肝胆膵・移植外科		78	569	1,815	1	2,922	6,457	14	135	5,386	5,789	359	617	24,143
乳腺・内分泌・甲状腺外科		114	608	1,175	39	570	8,843	19	158	6,460	7,831	367	239	26,424
小児外科		182	828	53	1,623	83	33	694	25	1,802	1,333	273	394	7,323
心臓血管外科		87	585	228	9	191	27	6	8	1,873	2,299	415	465	6,193
脳神経外科		121	538	504	21	474	378	2	15	597	8,369	308	769	12,096
整形外科		184	602	148	32	165	737	88	778	720	2,478	502	479	6,914
形成外科		234	665	61	15	132	19	487	2,218	1,003	883	131	410	6,258
産科		96	636	130	201	127	1,751	13	38	2,710	1,703	193	1,037	8,634
小児科		319	788	458	4,432	1,156	7,580	121	281	4,240	1,096	512	685	21,668
眼科		203	606	95	0	163	10,592	23	3,852	5,133	238	315	216	21,436
皮膚科		295	560	421	41	250	2,773	321	204	1,949	646	447	199	8,106
泌尿器科・副腎内分泌外科		97	568	622	1,789	891	4,837	302	279	2,828	1,767	369	238	14,585
耳鼻咽喉科・頭頸部外科		336	583	139	324	99	26	236	256	3,552	2,276	264	300	8,391
心身医療科		44	660	348	38	618	208	0	0	480	204	3,040	239	5,878
放射線科		220	597	348	0	58	318	1	0	62	2,216	11,995	103	15,919
麻酔・疼痛緩和科		24	345	39	23	261	50	1	1,152	103	153	229	38	2,418
歯科口腔外科		461	353	231	0	51	14	886	712	569	1,307	195	235	5,015
救急科		2,823	498	219	730	413	290	398	345	2,251	3,665	36	1,350	13,018
平均		165	594	351	941	631	4,114	108	734	3,272	1,890	962	368	14,131

※ 入院中他科受診患者を含まない外来患者数で算出。



第21表 薬剤管理指導患者数

	4月	5月	6月	7月	8月	9月	10月	11月	12月	1月	2月	3月	年計				
10階 西	3	4	2	4	1	3	6	6	5	2	10	4	50				
2回	2	2	4	3	2	6	2	1	6	2	5	5	40				
3回	0	1	1	0	1	1	2	3	0	3	0	2	14				
4回	0	0	1	0	3	1	0	0	0	0	0	0	5				
退院時服薬指導	0	0	0	0	0	0	0	0	0	0	0	0	0				
1回	28	38	43	33	39	50	52	45	44	40	37	37	486				
2回	9	7	8	7	9	8	5	2	2	5	3	6	71				
3回	0	0	4	0	0	2	2	0	1	1	0	0	10				
4回	0	1	0	0	1	0	0	0	0	0	0	0	2				
退院時服薬指導	0	0	0	0	0	0	0	0	0	0	0	0	0				
1回	9	14	17	20	20	14	12	14	17	20	17	17	191				
2回	2	5	6	4	4	3	1	5	3	3	3	3	42				
3回	0	0	0	0	0	0	0	0	0	0	0	1	1				
4回	0	0	1	0	0	0	0	0	0	0	0	0	1				
退院時服薬指導	0	0	0	0	0	0	0	0	0	0	0	0	0				
1回	7	16	13	14	12	9	16	11	30	22	23	16	189				
2回	1	1	7	3	3	1	0	9	2	1	4	6	38				
3回	0	1	0	0	0	0	1	1	1	1	0	0	4				
4回	0	0	1	0	0	0	1	1	0	0	0	0	3				
退院時服薬指導	0	0	0	0	0	0	0	0	0	0	0	0	0				
1回	10	(2)	16	(1)	17	19	25	21	(1)	18	14	26	17	27	31	(4)	241
2回	6	8	(1)	10	6	10	10	10	12	20	12	11	9	(1)	124		
3回	2	6	4	3	4	6	7	7	2	5	10	6	62				
4回	0	0	5	10	6	5	2	3	3	1	1	2	38				
退院時服薬指導	0	0	0	0	0	0	0	0	0	0	0	0	0				
1回	7	7	4	11	8	1	12	6	8	7	7	5	83				
2回	1	0	2	0	0	1	1	1	2	0	1	0	9				
3回	0	0	0	0	0	0	1	1	0	0	0	0	2				
4回	0	0	0	0	0	0	0	0	0	0	0	0	0				
退院時服薬指導	0	0	0	0	0	0	0	0	0	0	0	0	0				
1回	13	23	20	16	24	22	13	25	17	28	29	21	251				
2回	5	3	7	4	8	1	0	6	4	4	4	3	49				
3回	0	2	0	0	2	0	1	1	1	0	3	1	11				
4回	0	0	0	0	0	0	0	0	0	0	0	0	0				
退院時服薬指導	0	0	0	0	0	0	0	0	0	0	0	0	0				
1回	9	10	10	6	6	6	3	3	10	7	9	6	85				
2回	2	4	2	2	1	4	2	3	2	2	2	3	29				
3回	0	2	3	0	0	3	0	1	1	2	1	3	16				
4回	0	0	0	0	0	0	0	0	1	0	0	0	0				
退院時服薬指導	0	0	0	0	0	0	0	0	0	0	0	0	0				
1回	14	21	21	19	18	15	16	20	18	(3)	34	36	30	(3)	262		
2回	3	5	6	6	5	5	6	6	0	3	3	1	49				
3回	0	0	3	1	2	5	1	0	0	0	0	0	12				
4回	0	0	0	0	0	4	0	2	0	0	0	0	6				
退院時服薬指導	0	0	0	0	0	0	0	0	0	0	0	0	0				
1回	25	41	45	43	32	44	30	42	29	39	30	37	437				
2回	0	0	0	1	0	0	0	0	0	0	0	0	1				
3回	0	0	0	0	0	0	0	0	0	0	0	0	0				
4回	0	0	0	0	0	0	0	0	0	0	0	0	0				
退院時服薬指導	0	0	0	0	0	0	0	0	0	0	0	0	0				

※ ( ) 内は、麻薬加算(内数)を示す。

	4月	5月	6月	7月	8月	9月	10月	11月	12月	1月	2月	3月	年計							
5階 西	13	13	22	19	19	20	15	16	17	16	26	16	212							
2回	0	0	3	0	2	3	0	4	9	4	8	3	36							
3回	0	2	0	0	0	0	0	0	0	1	1	0	5							
4回	0	0	0	0	0	0	0	0	0	0	0	0	0							
退院時服薬指導	0	0	0	0	0	0	0	0	0	0	0	0	0							
1回	7	16	14	10	12	(1)	16	12	(2)	17	(6)	10	(1)	8	(1)	141				
2回	0	3	1	2	2	1	0	2	0	0	0	0	0	11						
3回	1	0	1	0	0	0	0	0	0	0	0	0	0	2						
4回	0	0	0	0	0	0	0	0	0	0	0	0	0	0						
退院時服薬指導	0	0	0	0	0	0	0	0	0	0	0	0	0							
1回	7	9	10	10	7	8	(1)	7	5	4	7	(1)	7	12	(2)	93				
2回	7	5	3	5	(1)	7	6	4	2	7	6	6	5	(1)	63					
3回	0	1	3	1	1	1	4	4	3	2	2	2	3	25						
4回	0	0	0	0	1	1	0	0	1	1	1	1	0	6						
退院時服薬指導	0	0	0	0	0	0	0	0	0	0	0	0	0							
1回	2	0	0	0	0	1	0	0	0	0	1	2	6							
2回	0	0	0	0	0	0	0	0	0	0	0	0	0							
3回	0	0	0	0	0	0	0	0	0	0	0	0	0							
4回	0	0	0	0	0	0	0	0	0	0	0	0	0							
退院時服薬指導	0	0	0	0	0	0	0	0	0	0	0	0	0							
1回	0	0	0	0	0	1	0	0	0	1	1	1	4							
2回	1	0	0	0	1	0	0	0	0	0	0	0	1							
3回	0	0	0	0	0	0	0	0	0	0	0	0	1							
4回	0	0	0	0	0	0	0	0	0	0	0	0	0							
退院時服薬指導	0	0	0	0	0	0	0	0	0	0	0	0	0							
1回	0	0	0	0	0	0	0	0	0	0	0	0	0							
2回	0	0	0	0	0	0	0	0	0	0	0	0	0							
3回	0	0	0	0	0	0	0	0	0	0	0	0	0							
4回	0	0	0	0	0	0	0	0	0	0	0	0	0							
退院時服薬指導	0	0	0	0	0	0	0	0	0	0	0	0	0							
1回	0	0	0	0	0	0	0	0	0	0	0	0	0							
2回	0	0	0	0	0	0	0	0	0	0	0	0	0							
3回	0	0	0	0	0	0	0	0	0	0	0	0	0							
4回	0	0	0	0	0	0	0	0	0	0	0	0	0							
退院時服薬指導	0	0	0	0	0	0	0	0	0	0	0	0	0							
1回	1	0	2	0	1	1	2	0	0	1	1	1	9							
2回	0	0	0	0	0	0	0	0	1	0	0	0	1							
3回	0	0	0	0	0	0	0	0	0	0	0	0	0							
4回	0	0	0	0	0	0	0	0	0	0	0	0	0							
退院時服薬指導	0	0	0	0	0	0	0	0	0	0	0	0	0							
1回	5	1	1	2	3	0	4	1	0	1	1	1	20							
2回	0	0	0	0	0	1	0	1	0	0	0	0	2							
3回	0	0	0	0	0	0	0	0	0	0	0	0	0							
4回	0	0	0	0	0	0	0	0	0	0	0	0	0							
退院時服薬指導	0	0	0	0	0	0	0	0	0	0	0	0	0							
1回	0	0	0	0	0	0	0	0	0	0	0	0	0							
2回	0	0	0	0	0	0	0	0	0	0	0	0	0							
3回	0	0	0	0	0	0	0	0	0	0	0	0	0							
4回	0	0	0	0	0	0	0	0	0	0	0	0	0							
退院時服薬指導	0	0	0	0	0	0	0	0	0	0	0	0	0							
1回	4	5	6	10	7	12	8	4	5	4	7	7	79							
2回	6	1	6	3	3	2	3	8	6	4	4	6	52							
3回	0	1	1	3	2	2	2	2	2	3	1	5	24							
4回	0	2	2	0	2	0	0	0	0	1	3	0	10							
退院時服薬指導	0	0	0	0	0	0	0	0	0	0	0	0	0							
1回	164	(2)	234	(1)	247	236	234	(1)	244	(2)	226	224	(2)	247	(9)	256	(1)	251	(20)	2,889
2回	45	44	(1)	65	46	(1)	56	34	62	64	46	54	50	(2)	618					
3回	3	16	20	9	13	21	21	19	11	17	18</									



第22表 薬剤部調剤薬処方数

月	入 院		外 来 (院内)		計		院 外 処 方	
	処方枚数	調剤数	処方枚数	調剤数	処方枚数	調剤数	処方枚数	発行率
4月	10,149 (53,604)	18,206	2,028	4,394	12,177 (53,604)	22,600	15,319	88.3
5月	9,776 (50,100)	17,593	2,168	4,485	11,944 (50,100)	22,078	14,137	86.7
6月	10,751 (54,039)	19,842	2,133	4,573	12,884 (54,039)	24,415	14,862	87.4
7月	10,833 (59,486)	19,930	2,160	4,520	12,993 (59,486)	24,450	14,262	86.8
8月	10,176 (52,485)	18,352	2,273	4,807	12,449 (52,485)	23,159	15,172	87.0
9月	10,184 (50,519)	18,556	2,297	4,953	12,481 (50,519)	23,509	17,052	88.1
10月	10,107 (48,826)	18,527	2,160	4,877	12,267 (48,826)	23,404	16,013	88.1
11月	10,134 (50,580)	17,916	2,093	4,577	12,227 (50,580)	22,493	15,019	87.8
12月	10,521 (55,115)	19,188	2,196	4,831	12,717 (55,115)	24,019	15,090	87.3
1月	10,086 (53,418)	18,287	2,192	4,928	12,278 (53,418)	23,215	14,621	87.0
2月	10,510 (54,371)	19,341	2,116	4,826	12,626 (54,371)	24,167	14,216	87.0
3月	11,139 (53,110)	20,580	2,193	4,801	13,332 (53,110)	25,381	15,396	87.5
計	124,366 (635,653)	226,318	26,009	56,572	150,375 (635,653)	282,890	181,159	87.4

※ ( ) 内は入院注射オーダー件数を示す。

第23表 診療科・月別手術件数(手術部)

単位：件

診療科	4月	5月	6月	7月	8月	9月	10月	11月	12月	1月	2月	3月	計
循環器内科	0	0	0	0	0	0	0	1	0	0	0	0	1
血液内科	0	0	0	0	0	1	0	0	0	1	1	3	6
消化器内科	2	1	3	2	3	4	4	6	4	6	1	3	39
リウマチ・膠原病内科	0	0	0	0	0	0	0	0	0	0	0	0	0
腎臓・高血圧内科	0	0	0	0	0	0	0	0	0	0	0	0	0
糖尿病・内分泌代謝内科	0	0	0	0	0	0	0	0	0	0	0	0	0
神経内科	0	0	0	0	0	0	0	0	0	0	0	0	0
呼吸器内科	0	0	1	2	0	1	4	0	0	1	1	2	12
呼吸器外科	18	10	21	11	14	16	11	13	10	12	22	17	175
消化管外科	27	29	30	37	34	28	25	35	29	30	35	28	367
肝胆膵・移植外科	19	10	21	16	15	14	12	21	18	17	20	18	201
乳腺・内分泌・甲状腺外科	16	17	17	21	20	20	17	22	24	20	19	20	233
小児外科	19	13	13	10	11	6	11	12	10	11	11	17	144
心臓血管外科	22	16	28	23	27	29	18	25	27	29	29	26	299
脳神経外科	13	15	20	36	19	22	25	26	29	24	23	28	280
整形外科	85	55	61	82	69	80	87	82	67	63	62	86	879
形成外科	16	13	17	17	19	19	14	15	17	18	19	23	207
産科婦人科	43	35	47	59	45	39	40	34	40	44	41	45	512
小児科	0	1	0	0	0	0	0	1	1	1	0	0	4
眼科	91	100	98	89	91	120	85	124	84	103	90	119	1,194
皮膚科	7	4	5	6	7	6	5	7	10	8	10	4	79
泌尿器科・副腎内分泌外科	22	15	27	31	18	27	22	16	15	14	19	21	247
耳鼻咽喉科・頭頸部外科	30	33	30	30	35	33	29	33	38	26	36	43	396
心身医療科	0	0	0	0	0	0	0	0	2	3	4	8	17
放射線科	0	0	0	0	0	0	0	0	0	0	0	0	0
麻酔・疼痛緩和科	1	0	3	2	2	2	4	2	3	1	2	2	24
歯科口腔外科	4	5	8	19	6	8	9	6	7	7	7	8	94
救急科	0	0	0	0	1	0	0	0	0	0	0	1	2
計	435	372	450	493	436	475	422	481	435	439	452	522	5,412

第24表 月別分娩件数

単位：人

正常・異常	4月	5月	6月	7月	8月	9月	10月	11月	12月	1月	2月	3月	計
正 常	15	15	10	18	16	15	10	13	15	11	10	13	161
異 常	11	8	13	24	17	15	10	11	14	8	10	14	155
計	26	23	23	42	33	30	20	24	29	19	20	27	316

第25表 食種別患者給食人員

単位：人

区 分	調乳	離乳食	小児食	学令期食	成人食	かゆ食	流動食	特別食	計
給食延人員	11,824	1,852	7,237	7,712	215,712	62,066	7,822	219,755	533,980
1日平均給食人員	32	5	20	21	589	170	21	600	1,459

第26表 食品別給食材料購入額

単位：千円

精 米	麵 類	パ ン 類	野 菜	肉 類	鮮 魚
8,214	848	1,372	45,552	10,606	24,504
牛 乳	鶏 卵	豆 腐 類	そ の 他	計	
9,097	710	2,193	45,157	148,253	

第27表 栄養指導件数

区 分	入院			外来			合 計
	個人	集団	計	個人	集団	計	
糖 尿 病 食	219	0	219	163	23	186	405
腎 臓 疾 患 食	80	0	80	48	0	48	128
脂 質 異 常 症 食	19	0	19	38	0	38	57
高 血 圧 症 食	14	0	14	11	0	11	25
肝 臓 胆 の う 疾 患 食	88	0	88	6	52	58	146
肥 満 症 食	12	0	12	23	0	23	35
す い 臓 疾 患 食	18	0	18	5	0	5	23
心 臓 疾 患 食	124	0	124	6	0	6	130
痛 風 食	3	0	3	1	0	1	4
母 親 学 級	0	0	0	0	29	29	29
術 後 食	211	0	211	9	0	9	220
そ の 他	26	0	26	18	10	28	54
計	814	0	814	328	114	442	1,256

栄養管理実施加算実施件数

196,135 件

第28表 診療報酬上の紹介率

単位：人、%

	4月	5月	6月	7月	8月	9月	10月	11月	12月	1月	2月	3月	合計
初 診 患 者 数	1,361	1,594	1,605	1,682	1,884	1,578	1,555	1,550	1,611	1,435	1,446	1,634	18,935
うち6歳未満	47	81	40	97	60	42	44	50	50	45	32	45	633
他からの紹介患者数	578	675	798	760	821	825	821	826	758	756	789	805	9,212
救急車搬入患者数	153	123	108	136	142	113	127	134	180	172	152	154	1,694
紹 介 率	55.6	52.7	57.9	56.5	52.8	61.1	62.7	64.0	60.1	66.8	66.5	60.4	59.6

※ 紹介率=(他からの紹介患者数+救急車搬入患者数)÷初診患者数(6歳未満除く)×100

第29表 医療法上の紹介率

単位：人、%

	4月	5月	6月	7月	8月	9月	10月	11月	12月	1月	2月	3月	合計
初 診 患 者 数	1,361	1,594	1,605	1,682	1,884	1,578	1,555	1,550	1,611	1,435	1,446	1,634	18,935
他からの紹介患者数	578	675	798	760	821	825	821	826	758	756	789	805	9,212
他への紹介患者数	748	582	640	591	668	651	690	697	753	615	662	898	8,195
救急車搬入患者数	153	123	108	136	142	113	127	134	180	172	152	154	1,694
紹 介 率	70.1	63.4	68.9	65.4	63.9	71.3	73.0	73.7	71.5	75.3	76.0	73.3	70.4

※ 紹介率=(他からの紹介患者数+他への紹介患者数+救急車搬入患者数)÷(初診患者数+他への紹介患者数)×100

第30表 病類・月別入院・退院患者数

単位：人

月	入 院					退 院				
	一般	結核	感染	心身	計	一般	結核	感染	心身	計
4	947	0	0	23	970	939	3	0	33	975
5	986	3	0	35	1,024	952	4	0	25	981
6	1,029	1	0	36	1,066	972	3	0	34	1,009
7	1,011	0	1	41	1,053	1,077	2	1	44	1,124
8	1,032	5	0	35	1,072	1,026	1	0	30	1,057
9	1,023	2	1	36	1,062	1,000	3	1	40	1,044
10	1,049	3	0	32	1,084	1,081	1	0	33	1,115
11	1,081	0	0	36	1,117	1,021	2	0	33	1,056
12	981	3	0	31	1,015	1,229	2	0	47	1,278
1	1,121	0	0	36	1,157	900	1	0	24	925
2	1,065	1	0	35	1,101	1,028	1	0	32	1,061
3	1,083	1	0	34	1,118	1,132	2	0	43	1,177
計	12,408	19	2	410	12,839	12,357	25	2	418	12,802

第31表 月別入院患者死亡数及び解剖数

月	死 亡 数	解 剖 数	剖 検 率
4	30 人	5 人	16.7 %
5	26	2	7.7
6	21	3	14.3
7	29	2	6.9
8	37	3	8.1
9	25	6	24.0
10	21	5	23.8
11	29	5	17.2
12	32	4	12.5
1	34	0	0.0
2	25	2	8.0
3	28	4	14.3
計	337	41	12.2

第32表 月別放射線部検査件数

単位：件

月	単 純 撮 影	断 層 そ の 他	造 影 撮 影	透 視 撮 影	血 管 撮 影	放 射 線 治 療	核 医 学 検 査	C T ・ M R I	救 急 撮 影	救 急 C T	計
4	5,625	19	128	31	85	1,313	233	1,781	590	192	9,997
5	5,320	17	128	36	90	1,057	207	1,775	549	181	9,360
6	6,104	18	197	31	101	1,341	254	2,027	471	165	10,709
7	5,690	7	189	34	95	1,088	218	1,861	623	194	9,999
8	5,784	13	177	36	70	1,218	226	1,997	531	182	10,234
9	5,370	15	170	30	93	1,044	255	1,980	558	168	9,683
10	5,514	17	167	43	101	1,074	261	2,042	411	194	9,824
11	5,790	22	191	45	105	1,107	262	1,988	569	172	10,251
12	5,503	16	170	49	86	1,118	241	1,906	670	224	9,983
1	5,493	28	191	38	100	956	209	1,912	625	235	9,787
2	5,739	26	167	44	117	1,189	257	1,984	331	179	10,033
3	6,020	24	198	56	111	1,166	247	2,109	517	199	10,647
計	67,952	222	2,073	473	1,154	13,671	2,870	23,362	6,445	2,285	120,507

第33表 月別人工腎臓使用数

月	実 人 員	件 数
4	25	167
5	33	189
6	33	201
7	35	198
8	26	158
9	25	141
10	28	169
11	29	166
12	24	138
1	30	163
2	32	179
3	31	155
計	351	2,024

第34表 月別検査部検査件数

単位：件

月	一 般	血 液	微生物	免疫血清	生化学	生 理	血液ガス	緊 急	計
4	10,967	24,628	2,759	11,778	147,864	3,188	738	19,406	221,328
5	11,241	24,358	2,799	11,515	141,929	3,057	709	19,705	215,313
6	12,555	27,409	3,137	13,818	158,552	3,521	980	18,372	238,344
7	12,553	25,869	2,819	12,386	151,542	3,155	963	22,290	231,577
8	13,737	27,579	3,200	12,979	162,427	3,096	851	15,511	239,380
9	11,901	25,837	2,732	12,704	152,660	3,135	699	19,676	229,344
10	12,296	25,521	2,565	13,503	151,860	3,230	671	19,251	228,897
11	12,182	26,048	2,907	13,041	153,690	3,347	796	18,898	230,909
12	11,803	25,606	2,969	12,158	151,583	3,055	837	24,505	232,516
1	12,441	24,903	2,848	12,419	151,466	3,060	825	22,424	230,386
2	11,610	25,868	3,126	13,100	154,404	3,442	741	18,343	230,634
3	13,003	27,129	2,965	13,577	164,127	3,614	791	18,399	243,605
計	146,289	310,755	34,826	152,978	1,842,104	38,900	9,601	236,780	2,772,233

第35表 月別検査部診療稼働点数

単位：点

月	一 般	血 液	微生物	免疫血清	生化学	生 理	血液ガス	緊 急	計
4	272,523	674,217	276,541	1,543,797	2,013,026	859,280	110,700	368,791	6,118,875
5	281,763	673,820	317,792	1,552,323	1,924,497	807,380	106,350	388,110	6,052,035
6	310,720	782,461	357,892	1,750,838	2,166,769	906,330	147,000	373,169	6,795,179
7	308,452	710,717	307,874	1,579,723	2,063,747	814,020	144,450	415,485	6,344,468
8	341,303	765,618	356,822	1,714,437	2,199,566	776,520	127,650	290,556	6,572,472
9	297,127	710,715	313,350	1,624,132	2,076,918	791,200	104,850	365,493	6,283,785
10	311,173	715,519	292,904	1,690,729	2,068,758	846,580	100,650	370,113	6,396,426
11	303,502	737,130	337,080	1,647,820	2,093,375	833,600	119,400	371,943	6,443,850
12	294,814	715,136	332,958	1,597,713	2,061,489	763,870	125,550	471,447	6,362,977
1	315,209	678,433	323,238	1,574,574	2,075,355	763,590	123,750	418,741	6,272,890
2	289,925	706,958	348,518	1,667,858	2,123,890	866,820	111,150	353,671	6,468,790
3	324,030	724,057	326,266	1,763,799	2,253,054	918,540	118,650	354,150	6,782,546
計	3,650,541	8,594,781	3,891,235	19,707,743	25,120,444	9,947,730	1,440,150	4,541,669	76,894,293

第36表 月別病理部検査件数

単位：件

月	細胞診	病理迅速	病理組織	計
4	708	52	431	1,191
5	579	38	398	1,015
6	825	70	459	1,354
7	688	62	431	1,181
8	695	58	415	1,168
9	706	51	491	1,248
10	682	50	484	1,216
11	676	58	497	1,231
12	583	59	490	1,132
1	538	52	429	1,019
2	626	65	505	1,196
3	641	63	513	1,217
計	7,947	678	5,543	14,168

第37表 月別病理部診療稼働点数

単位：点

月	細胞診	病理迅速	病理組織	計
4	117,180	93,080	554,720	764,980
5	97,380	68,020	483,400	648,800
6	137,780	125,300	622,560	885,640
7	116,390	110,980	596,120	823,490
8	117,430	103,820	575,400	796,650
9	122,050	91,290	647,800	861,140
10	115,560	89,500	639,000	844,060
11	116,470	103,820	651,640	871,930
12	100,440	105,610	664,960	871,010
1	92,870	93,080	575,680	761,630
2	108,670	116,350	699,840	924,860
3	108,840	112,770	674,680	896,290
計	1,351,060	1,213,620	7,385,800	9,950,480

第38表 月別内視鏡部検査件数

単位：件

月	通常内視鏡		治療内視鏡		超音波内視鏡		胆膵	小腸	カプセル	計
	上部	下部	上部	下部	上部	下部				
4	237	81	39	10	42	0	14	2	3	428
5	210	86	29	12	27	0	9	3	4	380
6	292	101	48	4	37	1	21	2	1	507
7	238	81	42	8	48	0	25	2	3	447
8	213	106	26	11	28	0	19	1	4	408
9	271	111	27	10	43	0	17	1	1	481
10	279	131	38	22	53	0	13	2	2	540
11	249	116	39	16	58	0	19	0	2	499
12	278	107	34	12	56	2	22	5	4	520
1	206	75	44	17	44	1	13	4	6	410
2	239	98	46	9	38	2	12	0	2	446
3	246	93	49	14	38	0	23	5	3	471
計	2,958	1,186	461	145	512	6	207	27	35	5,537

第39表 月別外来化学療法利用数

単位：人

診療科名	4月	5月	6月	7月	8月	9月	10月	11月	12月	1月	2月	3月	計
血液内科	10	5	17	12	10	13	19	13	17	19	21	24	180
消化器内科	18	13	13	13	18	18	14	10	21	15	13	17	183
リウマチ・膠原病内科	1	1	3	3	4	6	4	6	2	7	3	7	47
呼吸器内科	23	24	18	13	19	25	25	26	31	24	27	26	281
呼吸器外科	4	9	7	7	6	6	8	2	3	6	8	7	73
消化管外科	37	32	32	32	38	40	42	39	31	40	41	44	448
肝胆膵・移植外科	10	16	22	29	27	25	27	22	19	19	18	21	255
乳腺・内分泌・甲状腺外科	68	66	90	64	88	68	86	86	73	85	101	96	971
整形外科	0	0	0	1	0	0	0	0	0	1	1	3	6
産科婦人科	18	15	21	18	20	22	21	23	21	25	15	19	238
小児科	24	23	24	23	25	26	21	22	15	25	20	25	273
皮膚科	5	6	4	2	1	0	3	6	14	12	9	11	73
泌尿器科・副腎内分泌外科	18	21	14	15	10	11	9	14	11	12	9	14	158
合計	236	231	265	232	266	260	279	269	258	290	286	314	3,186

第40表 月別医療社会相談件数(医療連携・相談室)

単位：件

相談内容	4月	5月	6月	7月	8月	9月	10月	11月	12月	1月	2月	3月	計
(1) 医療費関係	26	33	30	44	34	28	35	34	23	17	25	19	348
(2) 高額療養費貸付制度利用	0	0	0	0	0	0	0	0	0	0	0	0	0
(3) 公費負担制度利用	41	51	49	49	35	29	33	29	26	37	39	43	461
(4) 身体障害者手帳	23	21	26	16	30	15	21	15	22	17	18	18	242
(5) 社会保障制度	12	13	18	6	9	9	12	13	13	7	5	8	125
(6) 交通事故	67	78	88	66	70	71	92	115	90	89	88	60	974
(7) 心身医療科関係	403	212	394	289	330	427	506	556	445	450	414	472	4,898
(8) 小児医療関係	400	390	402	413	340	402	432	442	435	392	348	306	4,702
(9) その他	34	22	31	31	25	25	48	60	39	51	27	32	425
合計	1,006	820	1,038	914	873	1,006	1,179	1,264	1,093	1,060	964	958	12,175

- 相談内容 (1) 高額療養費(限度額認定証等)の相談  
 (2) 高額療養費貸付制度の相談  
 (3) 公費負担制度(更正医療、育成医療、養育医療等)の相談  
 (4) 身体障害者手帳の申請手続等についての相談  
 (5) 年金(障害年金)、介護保険制度等についての相談  
 (6) 交通事故等の相談  
 (7) 心身医療科関係の相談  
 (8) 小児医療関係(社会資源案内、退院支援、施設児医療、虐待含む)  
 (9) その他(苦情、H I V、子ども、虐待、パンダハウス関係等)

## 附属病院施設概要図

10階西病棟	10階	10階東病棟	
9階西病棟	9階	9階東病棟	
8階西病棟	8階	8階東病棟	
7階西病棟	7階	7階東病棟	
6階西病棟	6階	6階東病棟	
5階西病棟	5階	5階東病棟	
4階西病棟	4階	救命救急センター	
3階西病棟 外来化学療法センター 総合周産期母子医療センター 病院長室、副病院長室、 看護部管理室、病院経営課 須賀川養護学校医大分校	3階	手術部 集中治療部(I C U) 材料部	
外来診療部門 呼吸器外科、消化管外科、肝胆膵・移植外科 乳腺・内分泌・甲状腺外科、小児外科、 脳神経外科、産科婦人科、小児科、 眼科、皮膚科、泌尿器科・副腎内分泌外科、 耳鼻咽喉科・頭頸部外科、心身医療科、 麻酔・疼痛緩和科、歯科口腔外科	2階	2階北病棟 形成外科、性差医療センター 病理診断科、感染制御部 検査部、病理部、輸血・移植免疫部 医療安全管理部、臨床工学センター 人工透析センター、中央採血室	
外来診療部門 循環器内科、血液内科、消化器内科、 リウマチ・膠原病内科、腎臓・高血圧内科、 糖尿病・内分泌代謝内科、内科総合外来(初 診)、神経内科、呼吸器内科、整形外科、 心臓血管外科、放射線科、 救命救急センター外来  臨床腫瘍センター、治験センター 医事課(会計受付・入退院受付) 医療連携・相談室、地域連携部 総合受付、薬の渡し口、栄養指導室 院外処方箋F A Xコーナー 守衛室、売店、食堂、ベーカリー、 コーヒーショップ、銀行、A T M、郵便局、 共同待合室、理容室、美容室	1階	心身医療科病棟 高エネルギー放射線(H・E)棟 磁気共鳴診断(MRI)棟 放射線災害医療センター  放射線部 核医学診療室 内視鏡診療部 リハビリテーションセンター	
薬剤部 医療情報部(病歴) 医事課(栄養管理)	B 1	中央監視室 防災センター	

平成24年9月現在





平成 24 年 12 月発行

## 福島県立医科大学附属病院年報

編集 公立大学法人福島県立医科大学附属病院  
病院経営課  
福島県福島市光が丘 1 番地  
電話(024)547-1111(代表)

