

平成 22 年度

病 院 年 報

公立大学法人

福島県立医科大学附属病院

「基本理念」

当病院は、健康を支える医療・心温まる医療を目指して県民と共に歩みます。

私たち当病院に働くすべての職員は、医療人としての誇りをもって、互いに協力して県民の健康な暮らしの確保と病（やまい）克服のお手伝いをします。

— 基本方針 —

- 1 私たちは、高い倫理観のもと、命と人権とプライバシーを尊び、患者さん一人ひとりと心の通い合う安全な医療を提供します。
- 2 私たちは、患者さん一人ひとりのニーズにこたえる最高水準医療、先進医療を提供します。
- 3 私たちは、県民の未来を支える誠実で 優秀な医療人を育成します。
- 4 私たちは、地域との連携を重視し、新しい医療、より良い医療を創造します。
- 5 私たちは、日々進歩する医療の成果を県内、全国、そして世界へ発信します。

「看護部の理念」

県民の健康を守るため豊かな人格と感受性をもち、質の高い看護を提供します

— 看護部方針 —

- 1 温かみのある看護を提供します
- 2 安全で安心できる看護を提供します
- 3 継続性のある看護を提供します

「患者さんの権利と責務」

I 患者さんの権利

- 1 良質の医療を公平に受ける権利があります。
- 2 医療機関を自由に選択する権利及びセカンドオピニオン（別の医師の意見）を求める権利があります。
- 3 自己決定権、すなわち自分自身について、自由に決定を下す権利があります。すなわち、いかなる診断
手続あるいは治療であれ、それを受けることを承諾又は拒否する権利があります。
- 4 自己の健康状態、症状、診断、予後及び治療について、十分な情報を得る権利があると同時に、その個人を特定する情報及び秘密を死後まで守られる権利があります。ただし、患者さんの子孫が自らの健康上の危険に関わる情報を知る権利は、例外的に認められます。
- 5 病気やその療養方法及び保健・予防について学習する権利があります。
- 6 あらゆる場において、その尊厳及びプライバシーを尊重される権利があります。尊厳を守るため、最新の医学知識の下で、その苦痛から救済される権利、人道的なターミナルケアを受ける権利及びできる限り尊厳と安寧を保ちつつ、あらゆる可能な支援を受ける権利があります。
- 7 道徳的及び文化的価値観並びに宗教的及び思想的信条を尊重される権利があります。
- 8 教育・実習・研究の対象となることを断る権利があります。

II 患者さんの責務

- 1 良質で無駄のない医療を実現するため、医療者と協力して適切な医療を推進してください。医師を始めとする医療者に、ご自身の健康に関する情報をできるだけ正確に提供してください。
- 2 納得できる医療を受けるために、医療に関する説明を聞き、理解した上で検査あるいは 治療を受けてください。また、不明の点を十分理解するまで質問してください。
- 3 すべての患者さんが適切な医療を受けられるため、本院が定める規則等を遵守し、他の患者さんの治療や病院職員による医療提供に支障を与えないように配慮し、快適な療養環境の維持に協力してください。
- 4 当院は教育機関である大学病院であり、医療人の育成に協力してください。

まえがき

この年報は、平成22年度における福島県立医科大学附属病院の運営の概況等を取りまとめたものです。

福島県立医科大学附属病院は、昭和26年に医科大学附属病院となって以来、福島県の地域医療の向上に貢献するのみならず、我が国の医学・医療の発展に寄与する努力を続けてまいりました。

平成7年には特定機能病院に指定され、県民の皆様をはじめ多くの皆様に先進的で高度な技術に基づいた安全・安心な医療を提供するように努めております。平成18年4月の大学の独立行政法人化に伴い、公立大学法人福島県立医科大学附属病院となり、伝統ある医学部と平成10年に開設された看護学部とともに医学・看護学の発展に尽力しております。平成19年には、福島県の都道府県がん診療連携拠点病院として指定を受け、地域の医療機関との連携を強化しております。平成20年に開設した救命救急センターでは、東北初となるドクターヘリの運航も開始しました。今年3月の東日本大震災時には基幹災害医療センター、二次被ばく医療機関である当病院は、県民医療を担う最後の砦として対応にあたってまいりました。

また、当病院は教育病院でもあります。育った多くの医療従事者が福島県をはじめとする地域医療の充実と発展のために力を発揮できるよう、正しい知識と確かな技術を備えた医師、看護師など多職種の医療技術者を育成しております。

これからも、安全・安心な医療を患者さんに提供するとともに、医学・医療の向上を目指し、研究を重ねて世界へ情報発信できるよう努めてまいります。皆様方のご理解とご協力を賜りますようよろしくお願い申し上げます。

この年報の刊行にあたり御協力をいただいた関係各位に対し、厚く御礼を申し上げますとともに、年報の有意義な御活用をいただければ幸いです。

平成23年11月

公立大学法人福島県立医科大学附属病院

病院長 村川 雅洋

凡 例

- 1 この年報の年度は、会計年度である。
- 2 入院患者延数とは、年度内における毎日の入院患者数を合計した数である。
- 3 外来患者延数とは、年度内における毎日の外来患者数を合計した数である。
- 4 1日平均患者数とは、入院患者については、年度内の入院患者延数を暦日数で除した数である。外来患者については、年度内の外来患者延数を年度内の外来診療日数で除した数である。
- 5 平均在院日数とは、年度内における1人の患者が入院してから退院するまでの日数を推計したもので、次の算出方法によった。なお、在院患者延数には退院日の患者は含まない。

$$\text{平均在院日数} = \frac{\text{在院患者延数}}{1/2 (\text{新入院患者数} + \text{退院患者数})}$$

- 6 平均通院日数とは、1人の外来患者が初診から転帰まで何日通院したかを推計したもので、次の算出方法によった。

$$\text{平均通院日数} = \frac{\text{外来患者延数}}{\text{外来新患者数}}$$

- 7 病床利用率とは、病床数に対する入院患者の割合で、次の算出方法によった。なお、1日平均在院患者数には退院日の患者は含まない。

$$\text{病床利用率} = \frac{\text{1日平均在院患者数}}{\text{病 床 数}} \times 100 (\%)$$

- 8 病床回転数とは、病床が年度内に平均何回転したかを推計したもので、次の算出方法によった。

$$\text{平均回転数} = \frac{365 \text{又は} 366}{\text{平均在院日数}}$$

- 9 診療科別患者数とは、病院において標榜している診療科で診療を受けた患者の数である。
- 10 診療稼働額とは、病院において行われた診療行為を社会保険診療報酬点数表等により算出した額である。
- 11 医師1人1か月平均診療稼働額とは、年間診療稼働額の1/12を医師の数で除した額である。医師の数は9月1日常勤換算人数とした。
- 12 統計表の中の符号の用法は、次のとおりである。

「－」……………皆 無 「…」……………不 詳
「0」……………単位未満 「△」……………減のもの

注：各表中、表示単位未満については、四捨五入して表示しているため、内訳の計と合計欄の数値は一致しない場合がある。

目 次

まえがき

凡 例

第1編 病院概況

第1章 附属病院沿革	1
1 沿革	1
2 先進医療	4
第2章 附属病院組織・施設	5
1 附属病院組織図	5
2 用地・建物	6
第3章 附属病院職員数	7
1 職員現員数	7
2 診療科別医師・教員数	8
3 看護職員数	9
第4章 統 計	10
1 患者の状況及び病床の利用状況	10
(1) 入院・外来別延患者数	10
(2) 入院・外来別1日平均患者数	13
(3) 病類別入院患者延数	14
(4) 外来患者の新患割合及び通院日数	15
(5) 看護職員1人1日平均受持患者数	16
(6) 病床利用率及び回転数	16
(7) 紹介率	17
2 診療（稼働額）の状況	18
(1) 入院・外来別診療稼働額	18
(2) 患者1人1日当たり診療稼働額	20
(3) 診療行為別診療稼働額	22
(4) 医師1人1か月平均診療稼働額	23
3 決算の状況	24
4 薬剤部調剤薬処方の状況	25
5 手術の状況・分娩件数	25
6 患者給食の状況	26
7 その他	26
(1) 入院及び退院患者数	26
(2) X線撮影照射数	27
(3) 人工腎臓使用数	27
(4) 検査部稼働状況	28
(5) 病理部稼働状況	28
(6) 輸血・移植免疫部輸血（使用・検査）・自己血状況	28
(7) 内視鏡部検査件数	28
(8) 救命救急センター外来年度別実患者数	29
(9) " 診療科別患者数	29
(10) 性差医療センター受診数	30
(11) 外来化学療法診療科別利用数	30
(12) 医療社会相談件数	30

第2編 資 料

第1表	診療科別入院患者数	31
第2表	診療科・月別入院患者延数	32
第3表	病類・月別入院患者延数	32
第4表	病棟別入院患者数	33
第5表	診療科・月別1日平均入院患者数	33
第6表	診療科別外来患者数	34
第7表	診療科・月別外来患者延数	34
第8表	〃 〃 1日平均外来患者数	35
第9表	〃 〃 外来新患者数	35
第10表	診療科別医師1人1日平均取扱患者数及び1か月平均診療稼働額	36
第11表	病棟・診療科別看護職員1人1日平均受持患者数	37
第12表	病棟・等級別病床数	38
第13表	診療科・入院・外来別診療稼働額	39
第14表	診療科・月別入院診療稼働額	40
第15表	〃 〃 外来診療稼働額	41
第16表	〃 診療行為別入院診療稼働額	42
第17表	〃 〃 外来診療稼働額	43
第18表	〃 〃 入院患者1人1日当たり平均診療稼働額	44
第19表	〃 〃 外来患者1人1日当たり平均診療稼働額	45
第20表	薬剤部調剤薬処方数	46
第21表	薬剤管理指導患者数	47
第22表	診療科・月別手術件数	47
第23表	月別分娩件数	47
第24表	食種別患者給食人員	48
第25表	食品別給食材料購入額	48
第26表	栄養指導件数	48
第27表	診療報酬上の紹介率	48
第28表	医療法上の紹介率	48
第29表	病類・月別入院・退院患者数	49
第30表	月別入院患者死亡数及び解剖数	49
第31表	月別放射線部検査件数	49
第32表	月別人工腎臓使用数	50
第33表	月別検査部検査件数	50
第34表	月別検査部診療稼働点数	50
第35表	月別病理部検査件数	51
第36表	月別病理部診療稼働点数	51
第37表	月別内視鏡部検査件数	51
第38表	月別外来化学療法診療科別利用数	52
第39表	月別医療社会相談件数	52
	附属病院施設概要図	53
	外来診療室等の平面図	54

第 1 編

病 院 概 況

第1章 附属病院沿革

1 沿革

- 昭和18.12 文部大臣に対し、福島県立女子医学専門学校設置の仮申請
- // 19. 1 福島県立女子医学専門学校設立認可
- 4 福島県立女子医学専門学校開校（清水村）公立福島病院が福島県立女子医学専門学校附属医
院として発足
池田龍一附属医院長となる。
- // 22. 1 大学令による福島県立医科大学を設立することについて県知事名により文部大臣あて認可申
請書を提出
- 6 福島県立医科大学予科（旧制）の設置認可
- // 24. 3 福島県立女子医学専門学校第1回卒業式を挙げる。
- // 25. 3 福島県立医科大学（旧制）医学部開設認可
- 4 福島県立医科大学（旧制）医学部第1回入学式挙げる
- // 26. 3 福島県立女子医学専門学校附属医院廃止
- 4 旧福島県立女子医学専門学校附属医院は福島県立医科大学附属病院となる。
- 5 丸井琢次郎（精神科教授）附属病院長就任
- 10 精神科学教室及び同病棟福島市渡利に新築移転
- // 27. 2 福島県立医科大学（新制）設置認可
- 4 福島県立医科大学（新制）開設認可
- 6 若林俊一（内科学教授）附属病院長就任
- // 29. 3 福島県立医科大学（旧制）第1回卒業式（44名）
- 7 丸嶋勝司（産婦人科学教授）附属病院長就任
- // 30.11 福島県立飯坂病院が福島県立医科大学に移管され、福島県立医科大学附属病院飯坂分院とな
る。
- // 31. 5 楠信男（内科学教授）附属病院長就任
- // 34. 5 梶浦睦雄（眼科学講座教授）附属病院長就任
福島県立医科大学本部を福島市三河北町から福島市上町に移転（旧産婦人科跡）
- // 35.12 福島県立医科大学本部、福島市上町から福島市舟場町に移転
- // 36. 3 附属病院改築第七期工事が完成（この工事完成により、附属病院の改築は全館完了）
- 4 附属病院病棟数830床に増床（精神科病棟30床、結核病棟80床、いずれも木造を含む）
- 5 栗野玄佐武（内科学第一講座教授）附属病院長就任
- // 38. 1 貴家寛而（産婦人科学講座教授）附属病院長就任
- // 40. 5 大原徳明（小児科学講座教授）附属病院長就任
- // 41. 9 附属病院四階増改築工事完成
- // 42. 5 松川明（放射線科学講座教授）附属病院長就任
附属病院正面四階増改築工事完成
- 10 福島県立医科大学附属病院飯坂分院廃止
- // 44. 5 楠信男（内科学第三講座教授）附属病院長就任
- 8 遠藤辰一郎（外科学第二講座教授）附属病院長就任
- 9 附属リハビリテーション研究所（飯坂町）を新設
- // 46. 5 飯島進（皮膚科学講座教授）附属病院長就任
- // 48. 5 大内仁（耳鼻咽喉科学講座教授）附属病院長就任
- // 50. 5 本多憲児（外科学第一講座教授）附属病院長就任
- // 52. 5 吉田赳夫（内科学第二講座教授）附属病院長就任
- // 54. 4 奥秋晟（麻酔科学講座教授）附属病院長就任

- 〃 56. 4 県立須賀川養護学校、福島県立医科大学内に分室開設
- 5 大内仁（耳鼻咽喉科学講座教授）附属病院長就任
- 〃 57. 10 福島県立医科大学医事会計（入院）コンピュータシステム稼働開始
- 〃 59. 5 白岩康夫（泌尿器科学講座教授）附属病院長就任
- 7 福島県立医科大学附属病院起工式（光が丘）
- 9 新病院開設許可申請
- 〃 60. 1 新病院開設許可
- 〃 62. 5 新病院使用許可 病床数828床
- 6 福島県立医科大学附属病院（新病院）開業
- 福島県立医科大学医事会計（外来）コンピュータシステム稼働開始
- 9 附属病院病床数変更 病床数824床
- 〃 63. 4 医科大学本部及び医学部（福島市杉妻町）が現在地（福島市光が丘）に移転
- 5 熊代永（神経精神医学講座教授）附属病院長就任
- 平成元年4 心臓血管外科、神経内科新設
- 〃 2. 5 白岩康夫（泌尿器科学講座教授）附属病院長就任
- 〃 4. 5 阿部力哉（外科学第二講座教授）附属病院長就任
- 〃 5. 4 救急科新設
- 〃 6. 5 院外処方箋の発行を全科で本格的に実施
- 〃 7. 4 特定機能病院承認
- 新生児集中治療部新設
- 〃 8. 3 核医学科廃止
- 5 加藤桂一郎（眼科学講座教授）附属病院長就任
- 〃 9. 3 がん診療部廃止
- 4 歯科を歯科・歯科口腔外科に改称
- 〃 10. 4 看護学部設置により、福島県立医科大学附属病院を福島県立医科大学医学部附属病院と改称
- 輸血部を輸血・移植免疫部に改称
- 5 大谷巖（耳鼻咽喉科学講座教授）附属病院長就任
- 8 形成外科新設
- 〃 11. 4 呼吸器科新設
- 〃 12. 5 鈴木仁（小児科学講座教授）附属病院長就任
- 〃 13. 3 被ばく医療施設を新設
- 〃 14. 4 総合周産期母子医療センター開設
- 5 丸山幸夫（内科学第一講座教授）附属病院長就任
- 〃 16. 5 丹羽真一（神経精神医学講座教授）附属病院長就任
- 〃 17. 2 附属病院病床数変更 病床数826床
- 4 総合診療・地域医療部、内視鏡診療部、医療情報部新設
- 病歴部廃止
- 11 附属病院病床数変更 病床数810床
- 〃 18. 4 福島県が公立大学法人福島県立医科大学を設立
- 公立大学法人福島県立医科大学は福島県立医科大学を設置
- 福島県立医科大学医学部附属病院を福島県立医科大学附属病院と改称
- 菊地臣一附属病院長就任
- 附属病院病床数変更 病床数804床
- 治験センター、事務部新設
- 5 総合診療・地域医療部を地域・家庭医療部と改称
- 7 附属病院病床数変更 病床数798床

- 10 神経精神科を心身医療科と、麻酔科を麻酔・疼痛緩和科と改称
- 12 日本医療機能評価機構より認定を受ける
- // 19. 2 附属病院病床数変更 病床数778床
 - 4 安全管理部を医療安全管理部と、呼吸器科を呼吸器内科と改称
理学療法室を廃止し、リハビリテーションセンターを新設
臨床腫瘍センター、医療支援部を新設
- // 20. 1 救命救急センター開設
 - ドクターヘリ運航開始
 - 4 竹之下誠一附属病院長就任
第一内科を循環器内科、血液内科に、第二内科を消化器内科、リウマチ・膠原病内科に、第三内科を腎臓・高血圧内科、糖尿病・内分泌代謝内科に、第一外科及び第二外科を呼吸器外科、消化器・一般外科、乳腺・内分泌・甲状腺外科、小児外科、低侵襲・最先端外科に、産科婦人科を産科及び婦人科にそれぞれ再編
泌尿器科を泌尿器科・副腎内分泌外科と、耳鼻咽喉科を耳鼻咽喉科・頭頸部外科と改称
中央部門を中央診療施設と、医療支援部を臨床工学センターと改称
診療支援部、感染制御部、医療連携・相談室を新設
 - 12 性差医療センター開設
- // 21. 1 外来化学療法センター開設
 - 4 病理診断科、地域連携部を新設
低侵襲・最先端外科を低侵襲・先端治療科に改称
- // 22. 4 村川雅洋附属病院長就任
 - 10 消化器・一般外科、低侵襲・先端治療科を消化管外科、肝胆膵・移植外科に再編
- // 23. 4 人工透析センター、栄養管理部を新設

2 先進医療

・現在先進医療として実施中の医療技術

(平成23年9月1日現在)

名 称	実施診療科	届出受理年月日	備 考
インプラント義歯	歯科口腔外科	平成18年10月17日	平成7年10月1日 高度先進医療承認
樹状細胞及び腫瘍抗原ペプチドを用いたがんワクチン療法	呼吸器外科 消化管外科	平成18年10月17日	
カフェイン併用化学療法	整形外科	平成18年11月15日	平成20年4月1日 高度医療承認
超音波骨折治療法 ※下記保険適用になったものを除く。	整形外科	平成19年2月15日	
早期胃がんに対する腹腔鏡下センチネルリンパ節生検	肝胆膵・移植外科 消化管外科 乳腺・内分泌・甲状腺外科	平成19年12月14日	
重症低血糖発作を伴うインスリン依存性糖尿病に対する心停止ドナーからの膵島移植	肝胆膵・移植外科	平成22年11月10日	
光トポグラフィー検査を用いたうつ症状の鑑別診断補助	心身医療科	平成22年11月10日	

・過去に高度先進医療として承認され現在は保険適用となった医療技術

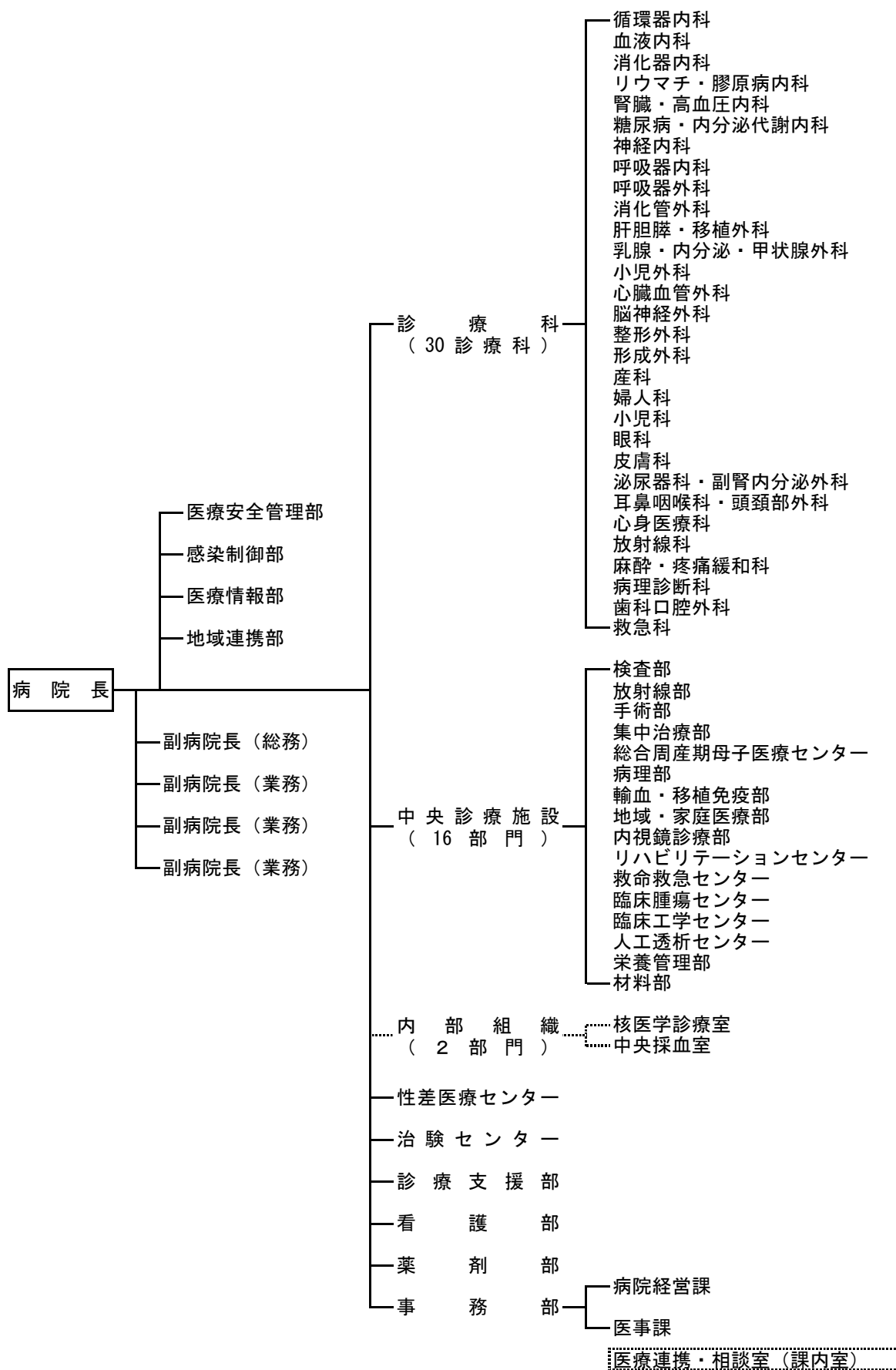
名 称	実施診療科	承認年月日	保険適用年月日
補助人工心臓療法	心臓血管外科	平成5年1月1日	平成6年4月1日
自家末梢血幹細胞移植術	小児科	平成5年7月1日	平成6年4月1日
皮膚の色素異常症に対するルビーレーザー療法	皮膚科	平成5年7月1日	平成8年4月1日
血管内超音波による診断法	心臓血管外科 第一内科	平成7年7月1日 平成8年2月1日	平成8年4月1日
血管内視鏡検査	心臓血管外科	平成8年7月1日	平成12年4月1日
固形腫瘍のDNA診断	第二外科	平成8年7月1日	平成18年4月1日
フローサイトメトリーのTwo-color分析法によるPNHの鑑別診断法	第一内科	平成8年11月1日	平成16年4月1日
実物大臓器立体モデルによる手術計画	皮膚科、脳神経外科、眼科、耳鼻咽喉科、歯科口腔外科、形成外科	平成7年7月1日	平成20年4月1日
超音波骨折治療法 (開放骨折又は粉碎骨折に係るもの)	整形外科		平成20年4月1日
顔面骨又は頭蓋骨の観血的移動術	脳神経外科		平成20年4月1日
抗がん剤感受性試験 (根治度Cの胃がんに対する抗悪性腫瘍剤による治療法の選択のために行うもの)	第一外科、第二内科		平成20年4月1日

※ 高度先進医療は、平成18年10月1日より先進医療制度に統合

第2章 附属病院組織・施設

1 附属病院組織図

(平成23年4月1日現在)



2 用地・建物

(1) 名称 福島県立医科大学附属病院

(2) 用地 病院面積 129,566.61㎡

(3) 建物 延床面積 65,754.34㎡

(平成23年9月1日現在)

名称	建築面積 (㎡)	延床面積 (㎡)	建築年月日	構造
附属病院棟	12,502.87	57,020.42	昭和62年3月31日	SRC造 10F・B1F
心身医療科棟	1,174.74	1,547.15	〃	RC造 2F
M R I 棟	633.10	633.10	〃	RC造 1F
北外来棟	996.22	1,833.50	〃	RC造 3F
看護師宿舎	730.68	2,955.08	〃	RC造 5F
託児所	480.81	480.81	〃	RC造 1F
感染患者解剖室	108.88	167.38	平成2年3月26日	S造 2F
原子力災害第2次緊急医療施設	288.00	288.00	平成13年3月28日	RC造 1F
救命救急・機械室	133.55	171.01	平成19年9月7日	RC造 2F
ヘリポート・格納庫	378.06	324.23	〃	S造 1F
リハビリテーションセンター棟	193.66	333.66	平成21年3月18日	RC造 2F
計	17,620.57	65,754.34		

第3章 附属病院職員数

1 職員現員数

(平成23年9月1日現在) 単位：人

区 分			人 数	区 分			人 数
病 院	院 長		1	臨床工学センター	医 療 技 師		7
診 療 科	教 授		29	材 料 部	技 能 員		1
	准 教 授		18	性差医療センター	准 教 授 (部 長)		1
	講 師		40	治 験 セ ン タ ー	講 師 (次 長)		1
	助 教 ・ 助 手		187		准 教 授 (部 長)		1
	医 療 技 師		3	医療安全管理部	看 護 師 長		1
検 査 部	技 師 長		1		専 門 看 護 技 師		1
	専 門 医 療 技 師		6	感 染 制 御 部	看 護 師 長		1
	医 療 技 師		31		看 護 技 師		1
	専 門 員 (医 療 技 師)		1	医 療 情 報 部	特 命 教 授 (部 長)		1
	専 門 員 (技 能 員)		1		准 教 授 (部 長)		1
放 射 線 部	技 師 長		1	地 域 連 携 部	看 護 師 長		1
	専 門 放 射 線 技 師		6		専 門 看 護 技 師		1
	放 射 線 技 師		27		事 務 職 員		1
	専 門 員 (放 射 線 技 師)		1		部 長		1
手 術 部	准 教 授 (副 部 長)		1		副 部 長		4
	放 射 線 技 師		1		看 護 師 長 ・ 助 産 師 長		21
	専 門 員 (放 射 線 技 師)		1	看 護 部	専 門 助 産 技 師		3
	専 門 員 (技 能 員)		1		専 門 看 護 技 師		34
集 中 治 療 部	助 教 (副 部 長)		1		助 産 技 師		27
	助 教 ・ 助 手		2		看 護 技 師		609
総 合 周 産 期 母 子 医 療 セ ン タ ー	准 教 授 (副 部 長)		1		専 門 員 (看 護 技 師)		2
	助 教 (副 部 長)		1		事 務 職 員		1
	助 教 ・ 助 手		7		部 長		1
病 理 部	専 門 医 療 技 師		1	薬 剤 部	副 部 長		1
	医 療 技 師		7		専 門 薬 剤 技 師		5
輸 血 ・ 移 植 免 疫 部	専 門 医 療 技 師		1		薬 剤 技 師		25
	医 療 技 師		8		技 能 員		1
内 視 鏡 診 療 部	准 教 授 (部 長)		1		部 長		1
	講 師 (副 部 長)		1		課 長		2
リ ハ ビ リ テ ー シ ョ ン セ ン タ ー	助 手 (副 部 長)		1		室 長		1
	医 療 技 師		12	事 務 部	主 幹 兼 副 課 長		4
	技 師		2		事 務 職 員		40
臨 床 腫 瘍 セ ン タ ー	准 教 授 (セ ン タ ー 長)		1		専 門 栄 養 技 師		1
	准 教 授		1		栄 養 技 師		5
	講 師 (セ ン タ ー 次 長)		1		調 理 員		20
	助 教 ・ 助 手		1		専 門 員 (調 理 員)		1

※ 診療科には、感染制御・臨床検査医学講座、輸血・移植免疫学講座、及び地域・家庭医療学講座の教員を含む。

※ 看護部、薬剤部及び事務部を除き、部長及び副部長は教員が兼務している。

※ 日勤（育休代替）職員22人（看護部看護技師20人、事務局事務職員2人）を除く。

※ 専門員は、常勤換算すると1人あたり0.5となる。

2 診療科別医師・教員数

(平成23年9月1日現在) 単位：人

診療科	病院長	教授	准教授	講師	助教・助手	計	常勤特別職	非常勤特別職		合計
							臨床研修医	病院助手	専攻医	
病院長	1					1				1
循環器内科 血液内科		2	1	2	16	21		2	8	31
消化器内科 リウマチ・膠原病内科		2	1	1	13	17		5	3	25
腎臓・高血圧内科 糖尿病・内分泌代謝内科		2	1	2	13	18		3	4	25
神経内科		1	1	2	6	10		6	2	18
呼吸器内科		1		1	10	12		1	4	17
呼吸器外科 肝胆膵・移植外科		2		3	12	17		5	4	26
小児外科										
消化管外科 乳腺・内分泌・甲状腺外科		2	1	2	12	17		2	2	21
心臓血管外科		1	1	2	5	9			2	11
脳神経外科		1	1	1	4	7			1	8
整形外科		2	1	2	12	17		5	4	26
形成外科		1	1	1	4	7		1	3	11
産科 婦人科		1		1	8	10		2	3	15
小児科		1	2	3	10	16		1	6	23
眼科		1	1	3	7	12		9	4	25
皮膚科		1	1	1	3	6		1	2	9
泌尿器科・副腎内分泌外科				1	7	8		6	3	17
耳鼻咽喉科・頭頸部外科		1		3	7	11		3	8	22
心身医療科		1	1	1	5	8		10	9	27
放射線科		1		1	6	8		3	3	14
麻酔・疼痛緩和科				1	10	11		1	1	13
歯科口腔外科			1		2	3		5	1	9
救急科		1		2	7	10		2	1	13
病理診断科		1	2	2	1	6			2	8
感染制御部・検査部(臨床講座含む)		1	1	1	1	4		1		5
手術部			1			1				1
集中治療部					3	3				3
総合周産期母子医療センター			1		8	9				9
輸血・移植免疫部		1		1	2	4		1		5
地域・家庭医療部		1			4	5				5
内視鏡診療部			1	1		2				2
リハビリテーションセンター					1	1				1
臨床腫瘍センター			2	1	1	4				4
性差医療センター			1			1		1		2
医療安全管理部			1			1				1
地域連携部			1			1				1
臨床研修医							33			33
計	1	29	26	42	200	298	33	76	80	487

※ 常勤特別職の臨床研修医は、スーパーローテーションのため各診療科に属していない。

※ 病院助手には、研修歯科医を含む。

○認定医・指導医・専門医数

単位：人

	認定医	指導医	専門医	延人数計
常勤(助手以上)	134	119	355	608
非常勤(病院助手)	24	2	48	74

※ 常勤は4月1日現在、非常勤は8月31日現在

3 看護職員数

(平成23年9月1日現在) 単位：人

所 属	看護部長	看護部副部長	助産師長	看護師長	専門助産技師兼看護技師	専門看護技師	主任助産技師兼看護技師	主任看護技師	副主任助産技師兼看護技師	副主任看護技師	助産技師兼看護技師	看護技師	専門員（看護技師）	計
看護部事務室	1	4				1								6
外来				1	1	3	1	35		10	1	3	2	57
2階北病棟				1		1		4		4		9		19
3階西フロア	3階西病棟			1		2		14	1	5	1	6	3	33
	総合周産期母子医療センター			1				2		7		5		21
救命救急センター				1		3		13		12		29		58
4階西病棟				1		2		9		2		16		30
5階東病棟				1		2		5		6		15		29
5階西病棟				1		2		6		3		21		33
6階東病棟				1		1		5		4		15		26
6階西病棟				1		1		10		5		11		28
7階東病棟				1		1		6		5		19		32
7階西病棟				1		1		7		2		17		28
8階東病棟				1		1		6		5		18		31
8階西病棟				1		2		7		4		20		34
9階東病棟				1		1		7		3		14		26
9階西病棟				1		2		5		6		16		30
10階東病棟				1		2		5		4		23		35
10階西病棟				1		1		6		6		15		29
心身医療科病棟				1		1		4		7		6		19
3階東フロア	手術部			1		2		13		9		26		51
	集中治療部			1		2		9		2		17		31
計	1	4	2	19	3	34	15	170	5	105	7	334	2	701

※ 看護部のみ計上。他に、医療安全管理部に看護師長1人・専門看護技師1人、感染制御部に看護師長1人・主任看護技師1人、地域連携部に看護師長1人・専門看護技師1人、計6人の看護職員を配置。

第4章 統 計

1 患者の状況及び病床の利用状況

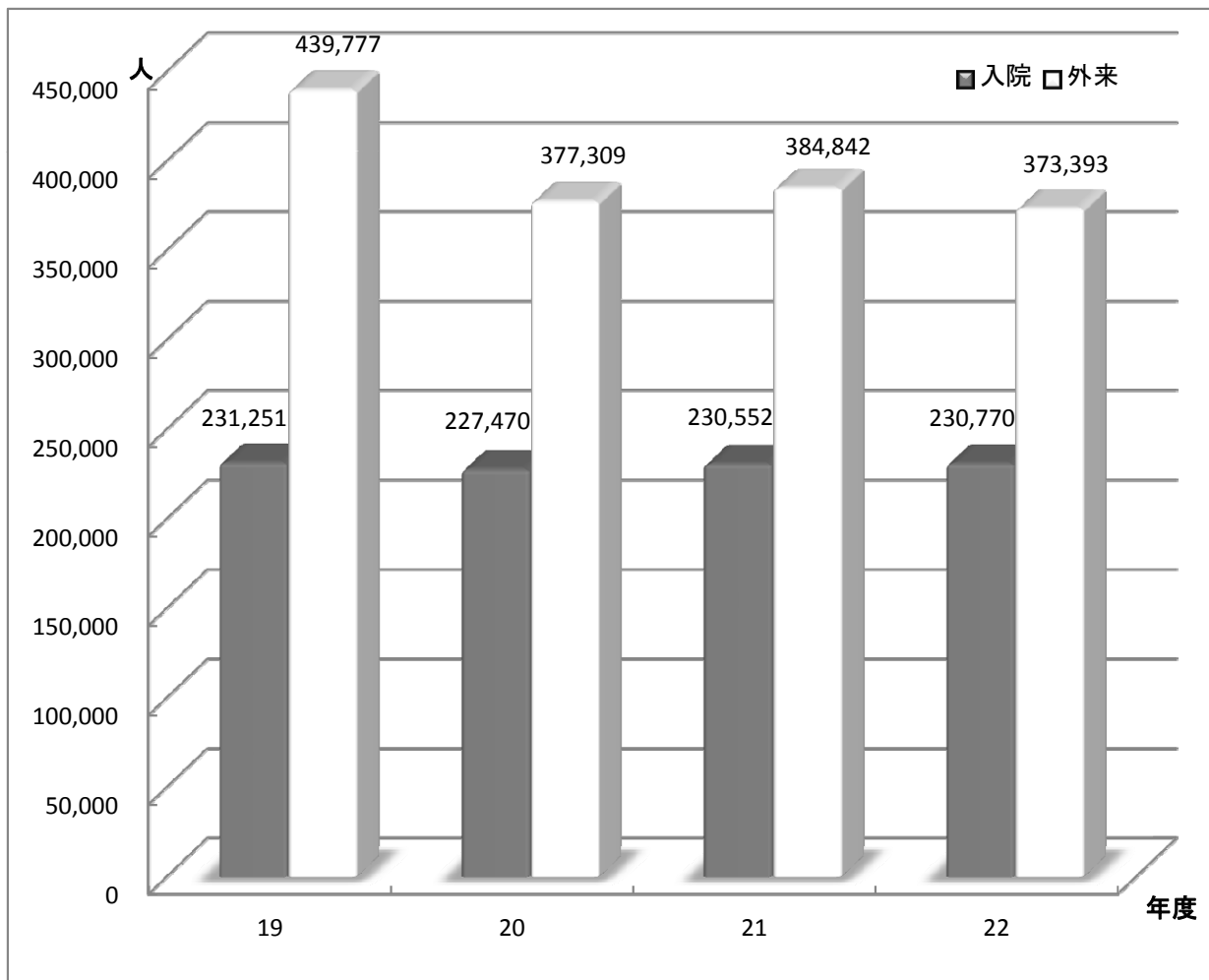
(1) 入院・外来別延患者数

附表1 入院・外来別延患者数及び1日平均患者数

年度	入 院				外 来			
	延患者数	暦日数	1日平均患者数	指数	延患者数	診療日数	1日平均患者数	指数
19	231,251	366	632	100.0	439,777	245	1,795	100.0
20	227,470	365	623	98.6	377,309	243	1,553	86.5
21	230,552	365	632	100.0	384,842	242	1,590	88.6
22	230,770	365	632	100.1	373,393	243	1,537	85.6

※ 「指数」は、平成18年度の1日平均患者数を100としたもの。

図1 入院・外来別延患者数



附表2 診療科別入院・外来延患者数

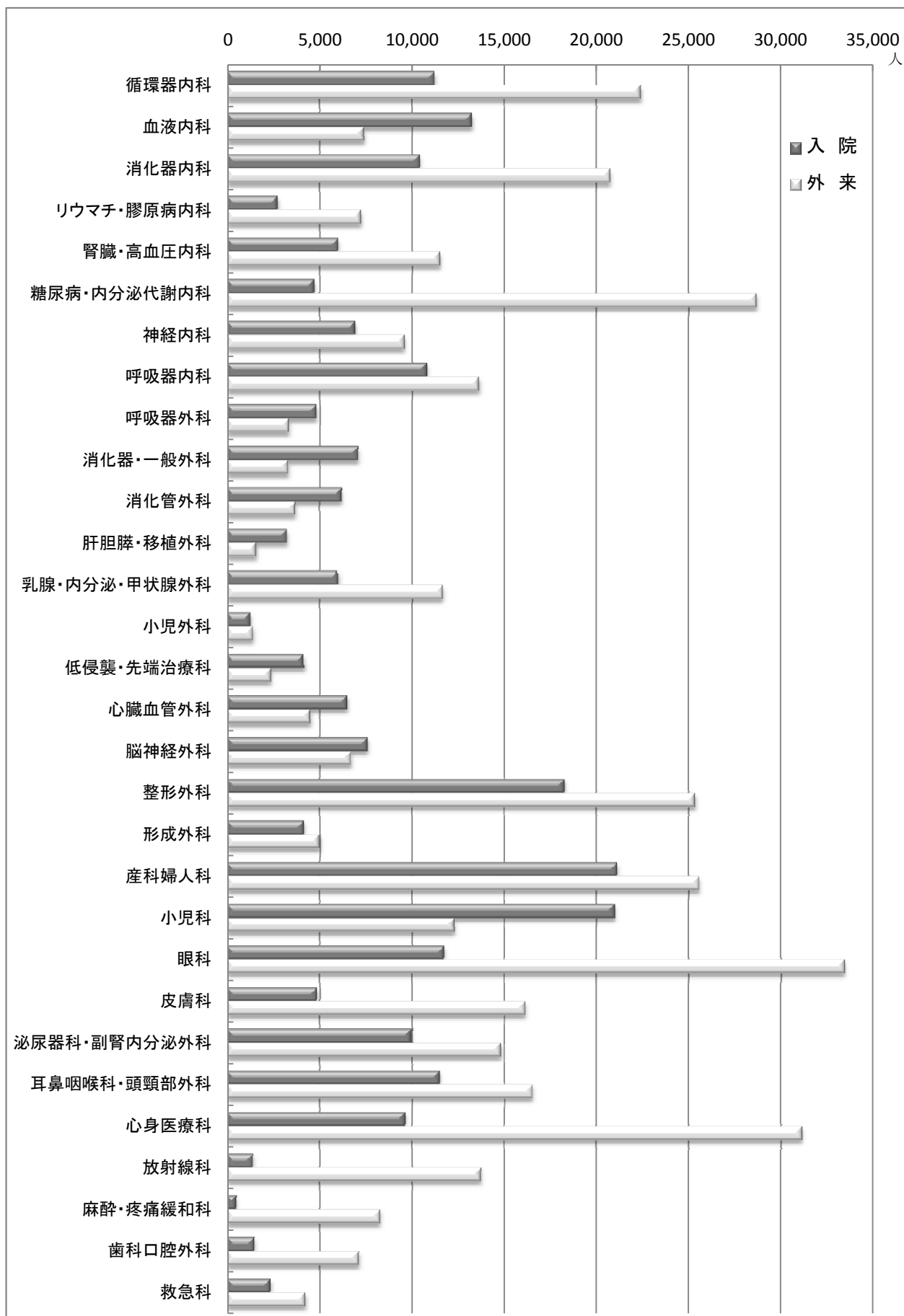
<入院>

<外来>

診療科	平成19年度		平成20年度		平成21年度		平成22年度		診療科	平成19年度		平成20年度		平成21年度		平成22年度		
	人	構成比 %	人	構成比 %	人	構成比 %	人	構成比 %		人	構成比 %	人	構成比 %	人	構成比 %	人	構成比 %	
循環器内科	8,737	3.8	10,337	4.5	11,811	5.1	11,237	4.9	循環器内科	30,813	7.0	23,379	6.2	23,109	6.0	22,407	6.0	
血液内科	13,472	5.8	12,951	5.7	13,108	5.7	13,253	5.7	血液内科	7,533	1.7	7,291	1.9	7,646	2.0	7,401	2.0	
消化器内科	13,034	5.6	11,649	5.1	11,651	5.1	10,423	4.5	消化器内科	24,391	5.5	21,514	5.7	20,867	5.4	20,757	5.6	
リウマチ・膠原病内科	2,961	1.3	2,831	1.2	2,520	1.1	2,713	1.2	リウマチ・膠原病内科	10,449	2.4	7,057	1.9	7,150	1.9	7,248	1.9	
腎臓・高血圧内科	5,826	2.5	6,438	2.8	5,266	2.3	5,994	2.6	腎臓・高血圧内科	14,574	3.3	10,604	2.8	11,088	2.9	11,511	3.1	
糖尿病・内分泌代謝内科	6,660	2.9	5,896	2.6	5,233	2.3	4,703	2.0	糖尿病・内分泌代謝内科	29,305	6.7	24,086	6.4	27,041	7.0	28,669	7.7	
神経内科	7,353	3.2	5,675	2.5	6,099	2.6	6,903	3.0	神経内科	13,059	3.0	10,236	2.7	10,334	2.7	9,584	2.6	
呼吸器内科	11,855	5.1	10,634	4.7	10,102	4.4	10,797	4.7	呼吸器内科	15,684	3.6	13,507	3.6	13,294	3.5	13,619	3.6	
呼吸器外科	4,235	1.8	3,979	1.7	4,456	1.9	4,823	2.1	呼吸器外科	2,819	0.6	3,014	0.8	3,347	0.9	3,344	0.9	
消化器・一般外科	13,745	5.9	14,288	6.3	14,464	6.3	7,097	3.1	消化器・一般外科	7,486	1.7	6,435	1.7	6,297	1.6	3,300	0.9	
消化管外科	-	-	-	-	-	-	6,192	2.7	消化管外科	-	-	-	-	-	-	3,715	1.0	
肝胆膵・移植外科	-	-	-	-	-	-	3,285	1.4	肝胆膵・移植外科	-	-	-	-	-	-	1,585	0.4	
乳腺・内分泌・甲状腺外科	7,260	3.1	7,034	3.1	6,888	3.0	5,996	2.6	乳腺・内分泌・甲状腺外科	11,338	2.6	11,179	3.0	12,031	3.1	11,660	3.1	
小児外科	1,759	0.8	2,213	1.0	2,021	0.9	1,277	0.6	小児外科	1,119	0.3	1,313	0.3	1,389	0.4	1,419	0.4	
低侵襲・先端治療科	8,394	3.6	7,598	3.3	7,819	3.4	4,153	1.8	低侵襲・先端治療科	3,475	0.8	3,697	1.0	6,146	1.6	2,364	0.6	
心臓血管外科	6,800	2.9	7,038	3.1	6,907	3.0	6,493	2.8	心臓血管外科	5,101	1.2	4,721	1.3	4,517	1.2	4,505	1.2	
脳神経外科	6,128	2.6	6,874	3.0	7,078	3.1	7,600	3.3	脳神経外科	8,465	1.9	7,262	1.9	6,975	1.8	6,685	1.8	
整形外科	16,847	7.3	17,344	7.6	17,729	7.7	18,250	7.9	整形外科	29,320	6.7	29,052	7.7	31,355	8.1	25,352	6.8	
形成外科	4,639	2.0	4,466	2.0	4,273	1.9	4,140	1.8	形成外科	5,746	1.3	5,477	1.5	5,090	1.3	4,975	1.3	
産科婦人科	19,498	8.4	19,215	8.4	20,498	8.9	21,111	9.1	産科婦人科	22,180	5.0	24,586	6.5	27,147	7.1	25,574	6.8	
内訳	産科	8,875	3.8	9,010	4.0	9,361	4.1	9,218	4.0	小児科	13,725	3.1	12,569	3.3	12,731	3.3	12,300	3.3
	婦人科	10,623	4.6	10,205	4.5	11,137	4.8	11,893	5.2	眼科	28,783	6.5	31,310	8.3	33,312	8.7	33,443	9.0
小児科	17,740	7.7	18,651	8.2	19,455	8.4	20,979	9.1	皮膚科	18,834	4.3	16,951	4.5	17,632	4.6	16,131	4.3	
眼科	13,316	5.8	13,103	5.8	12,858	5.6	11,736	5.1	泌尿器科・副腎内分泌外科	18,921	4.3	14,453	3.8	14,644	3.8	14,834	4.0	
皮膚科	4,475	1.9	4,501	2.0	4,486	1.9	4,846	2.1	耳鼻咽喉科・頭頸部外科	17,106	3.9	16,118	4.3	17,309	4.5	16,519	4.4	
泌尿器科・副腎内分泌外科	10,286	4.4	10,765	4.7	10,348	4.5	9,968	4.3	心身医療科	37,478	8.5	28,595	7.6	30,337	7.9	31,150	8.3	
耳鼻咽喉科・頭頸部外科	11,472	5.0	12,033	5.3	12,481	5.4	11,494	5.0	放射線科	41,286	9.4	25,251	6.7	14,825	3.9	13,732	3.7	
心身医療科	8,811	3.8	6,107	2.7	8,078	3.5	9,629	4.2	麻酔・疼痛緩和科	9,033	2.1	6,729	1.8	8,337	2.2	8,284	2.2	
放射線科	2,918	1.3	1,647	0.7	1,259	0.5	1,407	0.6	歯科口腔外科	7,954	1.8	7,395	2.0	7,435	1.9	7,134	1.9	
麻酔・疼痛緩和科	393	0.2	482	0.2	360	0.2	484	0.2	救急科	3,800	0.9	3,528	0.9	3,457	0.9	4,192	1.1	
歯科口腔外科	1,456	0.6	1,974	0.9	1,376	0.6	1,474	0.6	合計	439,777	100.0	377,309	100.0	384,842	100.0	373,393	100.0	
救急科	1,181	0.5	1,747	0.8	1,928	0.8	2,313	1.0										
(結核)	(1,774)	(0.8)	(2,313)	(1.0)	(1,864)	(0.8)	(2,093)	(0.9)										
(ICU)	(1,926)	(0.8)	(2,112)	(0.9)	(2,254)	(1.0)	(2,060)	(0.9)										
(NICU)	(4,752)	(2.1)	(4,636)	(2.0)	(4,572)	(2.0)	(4,509)	(2.0)										
(MFICU)	(1,250)	(0.5)	(1,049)	(0.5)	(1,182)	(0.5)	(1,178)	(0.5)										
(救命救急センター)	(472)	(0.2)	(4,012)	(1.8)	(4,629)	(2.0)	(4,667)	(2.0)										
合計	231,251	100.0	227,470	100.0	230,552	100.0	230,770	100.0										

※ 結核・ICU・NICU (GCU含)・MFICU・救命救急センターは再掲

図2 診療科別入院・外来延患者数（平成22年度）



(2) 入院・外来別1日平均患者数

附表3 診療科別入院・外来1日平均患者数

単位：人

診療科	入院				外来				
	平成 19年度	平成 20年度	平成 21年度	平成 22年度	平成 19年度	平成 20年度	平成 21年度	平成 22年度	
循環器内科	24	28	32	31	126	96	95	92	
血液内科	37	35	36	36	31	30	32	30	
消化器内科	36	32	32	29	100	89	86	85	
リウマチ・膠原病内科	8	8	7	7	43	29	30	30	
腎臓・高血圧内科	16	18	14	16	59	44	46	47	
糖尿病・内分泌代謝内科	18	16	14	13	120	99	112	118	
神経内科	20	16	17	19	53	42	43	39	
呼吸器内科	32	29	28	30	64	56	55	56	
呼吸器外科	12	11	12	13	12	12	14	14	
消化器・一般外科	38	39	40	19	31	26	26	18	
消化管外科	-	-	-	17	-	-	-	31	
肝胆膵・移植外科	-	-	-	9	-	-	-	13	
乳腺・内分泌・甲状腺外科	20	19	19	16	46	46	50	48	
小児外科	5	6	6	3	5	5	6	6	
低侵襲・先端治療科	23	21	21	11	14	15	25	13	
心臓血管外科	19	19	19	18	21	19	19	19	
脳神経外科	17	19	19	21	35	30	29	28	
整形外科	46	48	49	50	120	120	130	104	
形成外科	13	12	12	11	23	23	21	20	
産科婦人科	53	53	56	58	91	101	112	105	
内訳	産科	24	25	26	25	-	-	-	0
	婦人科	29	28	31	33	-	-	-	0
小児科	48	51	53	57	56	52	53	51	
眼科	36	36	35	32	117	129	138	138	
皮膚科	12	12	12	13	77	70	73	66	
泌尿器科・副腎内分泌外科	28	29	28	27	77	59	61	61	
耳鼻咽喉科・頭頸部外科	31	33	34	31	70	66	72	68	
心身医療科	24	17	22	26	153	118	125	128	
放射線科	8	5	3	4	169	104	61	57	
麻酔・疼痛緩和科	1	1	1	1	37	28	34	34	
歯科口腔外科	4	5	4	4	32	30	31	29	
救急科	3	5	5	6	16	15	14	17	
(結核)	(5)	(6)	(5)	(6)	-	-	-	-	
(ICU)	(5)	(6)	(6)	(6)	-	-	-	-	
(NICU)	(13)	(13)	(13)	(12)	-	-	-	-	
(MFICU)	(3)	(3)	(3)	(3)	-	-	-	-	
(救命救急センター)	(7)	(11)	(13)	(13)	-	-	-	-	
合計	641	623	632	632	1,666	1,553	1,590	1,537	

※ 結核・ICU・NICU(GCU含む)・MFICU・救命救急センターは再掲

附表4 月別1日平均入院患者数

単位：人

年度	4月	5月	6月	7月	8月	9月	10月	11月	12月	1月	2月	3月	平均
平成19年度	628	633	653	662	625	633	633	654	609	585	641	628	632
平成20年度	613	615	650	644	611	644	634	631	591	560	643	645	622
平成21年度	633	596	667	671	616	636	627	620	609	592	663	653	632
平成22年度	652	603	660	670	635	642	645	636	617	601	665	567	632

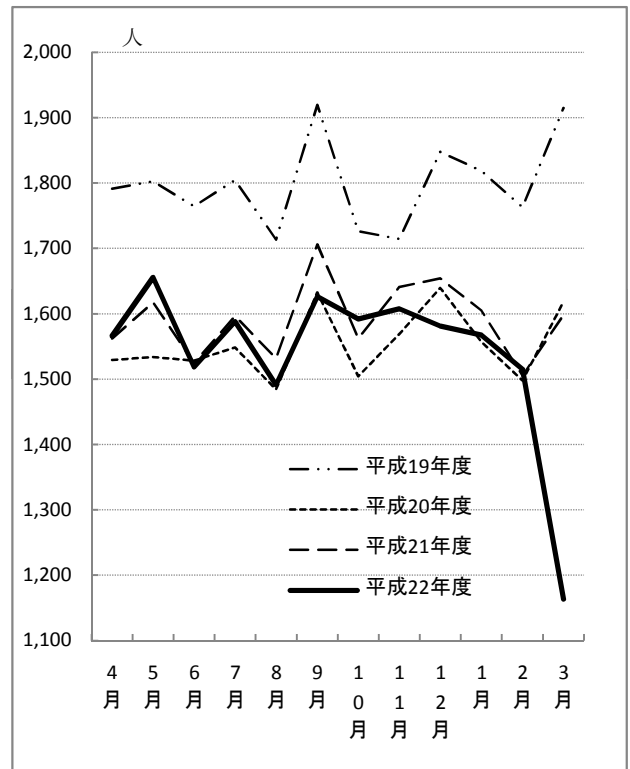
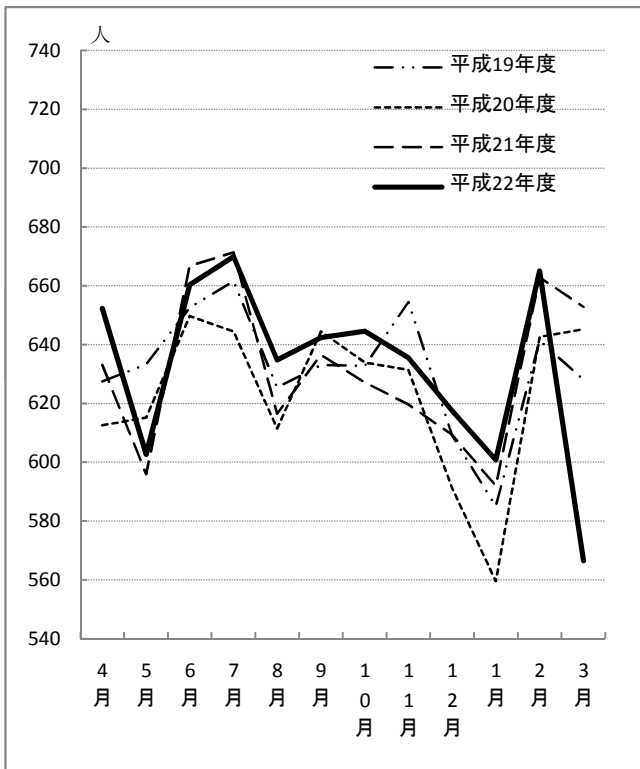
附表5 月別1日平均外来患者数

単位：人

年度	4月	5月	6月	7月	8月	9月	10月	11月	12月	1月	2月	3月	平均
平成19年度	1,791	1,803	1,764	1,805	1,713	1,920	1,726	1,714	1,848	1,819	1,763	1,915	1,795
平成20年度	1,529	1,534	1,528	1,549	1,484	1,633	1,504	1,569	1,639	1,557	1,498	1,618	1,553
平成21年度	1,562	1,617	1,524	1,596	1,532	1,706	1,563	1,641	1,654	1,605	1,505	1,598	1,590
平成22年度	1,566	1,656	1,518	1,588	1,491	1,626	1,592	1,608	1,581	1,567	1,515	1,163	1,537

図3 月別1日平均入院患者数

図4 月別1日平均外来患者数



(3) 病類別入院患者延数

附表6 病類別入院患者延数

年度	一般疾病		結核		感染		心身医療		合計	
	人	構成比 %	人	構成比 %	人	構成比 %	人	構成比 %	人	構成比 %
19	220,666	95.4	1,774	0.8	0	0.0	8,811	3.8	231,251	100.0
20	219,050	96.3	2,313	1.0	0	0.0	6,107	2.7	227,470	100.0
21	220,587	95.7	1,864	0.8	29	0.0	8,072	3.5	230,552	100.0
22	219,048	94.9	2,093	0.9	0	0.0	9,629	4.2	230,770	100.0

(4) 外来患者の新患割合及び通院日数

附表7 診療科別新患割合

年 度	19	20	21	22
循 環 器 内 科	2.2	3.0	3.0	2.7
血 液 内 科	3.3	3.5	3.1	3.7
消 化 器 内 科	5.4	5.0	5.1	4.7
リウマチ・膠原病内科	1.7	1.9	2.5	2.0
腎臓・高血圧内科	2.5	2.7	2.7	2.7
糖尿病・内分泌代謝内科	1.2	1.4	1.1	1.0
神 経 内 科	4.7	5.1	5.2	5.1
呼 吸 器 内 科	5.6	6.2	6.5	5.5
呼 吸 器 外 科	1.8	2.4	2.4	2.9
消化器・一般外科	2.8	3.4	3.3	3.0
消 化 管 外 科	-	-	-	2.8
肝胆膵・移植外科	-	-	-	3.8
乳腺・内分泌・甲状腺外科	5.6	5.1	5.3	4.5
小 児 外 科	10.2	9.4	7.1	7.8
低侵襲・先端治療科	5.7	4.2	2.3	3.3
心臓血管外科	4.9	5.1	4.7	4.8
脳神経外科	4.6	4.7	4.4	4.6
整 形 外 科	8.1	8.8	7.7	6.7
形 成 外 科	8.6	8.7	7.4	7.1
産科婦人科	6.7	6.1	5.3	5.2
小 児 科	13.7	12.5	10.1	9.4
眼 科	8.3	8.8	7.3	7.1
皮 膚 科	8.9	8.8	8.2	7.5
泌尿器科・副腎内分泌外科	3.8	4.1	4.0	3.4
耳鼻咽喉科・頭頸部外科	13.0	12.5	11.3	10.4
心身医療科	1.5	1.9	1.8	1.6
放 射 線 科	1.3	1.7	2.6	2.3
麻酔・疼痛緩和科	1.3	1.2	1.0	0.7
歯科口腔外科	20.1	19.4	19.2	18.5
救 急 科	66.1	71.0	69.9	65.3
平 均	5.7	6.3	5.9	5.5

附表8 診療科別患者1人平均通院日数
(初診～転帰)

年 度	19	20	21	22
循 環 器 内 科	44.9	32.9	33.3	36.9
血 液 内 科	30.7	28.9	32.0	27.1
消 化 器 内 科	18.7	19.8	19.4	21.3
リウマチ・膠原病内科	59.0	51.9	40.4	49.3
腎臓・高血圧内科	39.6	36.6	37.3	37.4
糖尿病・内分泌代謝内科	85.2	71.1	90.1	103.1
神 経 内 科	21.1	19.6	19.3	19.4
呼 吸 器 内 科	18.0	16.1	15.5	18.2
呼 吸 器 外 科	55.3	41.3	41.3	34.8
消化器・一般外科	36.2	29.5	30.4	33.0
消 化 管 外 科	-	-	-	36.1
肝胆膵・移植外科	-	-	-	26.0
乳腺・内分泌・甲状腺外科	18.7	20.1	19.0	22.3
小 児 外 科	9.8	10.6	14.0	12.9
低侵襲・先端治療科	17.6	24.0	43.3	29.9
心臓血管外科	20.2	19.8	21.2	20.8
脳神経外科	21.5	21.1	22.5	21.9
整 形 外 科	12.4	11.4	13.0	15.0
形 成 外 科	11.6	11.5	13.6	14.1
産科婦人科	15.0	16.3	18.8	19.2
小 児 科	7.3	8.0	9.9	10.7
眼 科	12.1	11.4	13.6	14.1
皮 膚 科	11.2	11.4	12.1	13.3
泌尿器科・副腎内分泌外科	26.3	24.1	25.2	29.7
耳鼻咽喉科・頭頸部外科	7.7	8.0	8.8	9.6
心身医療科	65.3	51.7	54.4	62.7
放 射 線 科	79.4	59.4	38.3	44.3
麻酔・疼痛緩和科	77.9	83.1	98.1	145.3
歯科口腔外科	5.0	5.2	5.2	5.4
救 急 科	1.5	1.4	1.4	1.5
平 均	17.6	15.8	17.0	18.1

(5) 看護職員 1 人 1 日平均受持患者数

附表9 病棟別看護職員 1 人 1 日平均受持患者数

単位：人

年度	二階北	三階西	I C U	N M F I C C U U	救命救急	四階西	五階東	五階西	六階東	六階西	七階東	七階西	八階東	八階西	九階東	九階西	十階東	十階西	心身医療	平均
19	0.6	0.8	0.2	0.5	0.2	1.5	1.6	1.8	1.6	1.5	1.5	2.6	3.2	3.0	1.6	1.7	1.4	1.7	1.4	1.4
20	0.7	0.8	0.2	0.5	0.4	1.6	1.7	1.8	1.6	1.5	1.4	2.2	3.0	3.0	1.6	1.7	1.5	1.6	1.0	1.4
21	0.5	0.8	0.2	0.5	0.3	1.5	1.4	1.6	1.5	1.4	1.3	1.4	1.4	1.6	1.4	1.4	1.4	1.4	1.3	1.1
22	0.6	0.8	0.2	0.5	0.3	1.5	1.4	1.5	1.5	1.5	1.4	1.4	1.3	1.4	1.4	1.3	1.3	1.2	1.6	1.1

附表10 診療科別外来看護職員 1 人 1 日平均受持患者数

単位：人

年度	血液器内・内	循環器内	消化器内	高血圧	腎臓	神経	呼吸器内	内科新患	・小児外科	・小児呼吸器外科	・内侵・乳	心臓外科	脳神経外科	整形外科	形成外科	産婦人科	小児	眼	皮膚	泌尿器内・分泌	頭頸部・外	耳鼻咽喉	心身医療	放射線	疼痛緩和	麻酔	歯科口腔外科	平均
19	78.3	71.1	89.5	53.3	64.0	18.8	46.6	30.2	20.8	34.6	39.9	23.5	45.3	56.0	29.4	76.9	38.6	34.9	76.5	12.0	36.9	32.5	32.1					
20	45.5	58.8	64.9	42.1	32.7	11.5	31.6	61.2	29.9	24.4	18.8	26.6	21.6	26.8	69.8	31.3	31.6	61.9	7.4	27.7	30.4	28.0						
21	47.3	55.3	38.8	40.5	25.7	17.3	18.2	37.6	28.8	25.9	21.0	22.4	17.5	27.5	36.4	30.3	23.8	62.7	61.3	34.5	30.7	31.8						
22	45.6	36.9	65.2	37.4	26.5	16.7	25.0	27.5	20.9	20.5	21.0	16.9	27.5	33.2	30.5	22.7	64.1	56.5	17.0	29.4	30.4							

※ 20年度から、心臓血管外科分は循内・血内を含む。

(6) 病床利用率及び回転数

附表11 病棟別病床利用率

単位：%

年度	2階北	3階西	NICU MFICU	ICU	救命救急	4階西	5階東	5階西	6階東	6階西
19	42.9	71.6	70.5	64.9	23.9	77.2	74.7	86.0	77.0	84.5
20	48.2	72.5	66.7	71.4	50.4	82.5	79.3	85.8	76.4	80.8
21	42.3	73.0	67.5	76.6	57.9	82.8	78.3	88.1	75.6	83.3
22	45.8	72.5	66.9	69.7	58.1	85.3	77.2	88.0	71.2	81.6
年度	7階東	7階西	8階東	8階西	9階東	9階西	10階東	10階西	心身医療	平均
19	80.6	86.3	93.3	91.9	82.9	88.3	81.2	92.0	48.0	77.3
20	73.2	74.3	86.0	90.9	79.7	87.2	81.9	83.8	33.0	75.6
21	74.5	76.5	82.3	89.7	81.7	86.3	85.8	82.7	43.1	76.6
22	76.4	81.0	79.1	89.7	78.5	83.9	83.5	84.0	51.3	76.7

附表12 病棟別病床回転数

単位：回

年度	2階北	3階西	NICU MFICU	ICU	救命救急	4階西	5階東	5階西	6階東	6階西
19	18.9	34.9	11.8	110.9	12.8	15.6	20.0	24.5	37.2	21.5
20	18.0	36.3	12.7	100.5	48.5	14.2	19.0	23.8	35.7	27.5
21	22.2	36.8	14.9	95.5	50.2	14.4	18.0	23.5	37.9	28.1
22	22.0	34.4	13.2	112.8	77.9	13.0	21.4	19.9	37.0	30.9
年度	7階東	7階西	8階東	8階西	9階東	9階西	10階東	10階西	心身医療	平均
19	13.7	19.7	17.7	18.8	20.5	18.5	18.9	12.3	9.1	19.7
20	14.9	23.2	22.0	21.1	20.9	15.9	19.4	12.9	9.7	21.0
21	15.1	23.8	22.3	22.0	21.2	14.9	20.5	13.3	17.6	21.7
22	14.6	22.2	25.2	23.3	20.8	16.3	22.8	12.2	18.2	21.9

(7) 紹介率

附表13 診療報酬上の紹介率

単位：%

年度	4月	5月	6月	7月	8月	9月	10月	11月	12月	1月	2月	3月	平均
平成19年度	43.3	40.7	43.0	45.2	43.9	43.6	47.6	48.0	45.5	46.4	48.5	47.6	45.2
平成20年度	49.7	51.0	52.8	48.2	45.8	49.8	48.9	49.5	50.5	43.5	49.3	47.2	48.8
平成21年度	51.7	45.5	51.0	48.1	47.6	50.0	50.5	52.8	51.9	49.8	54.1	51.5	50.3
平成22年度	55.5	50.7	55.7	53.7	51.0	54.0	55.2	59.4	60.5	58.3	60.0	58.0	55.8

附表14 医療法上の紹介率

単位：%

年度	4月	5月	6月	7月	8月	9月	10月	11月	12月	1月	2月	3月	平均
平成19年度	53.9	51.9	53.6	55.6	53.9	54.3	57.9	57.7	55.3	55.2	59.2	60.2	55.7
平成20年度	60.1	59.7	61.9	58.4	55.5	59.8	58.8	59.1	58.9	52.8	58.9	58.0	58.5
平成21年度	60.6	54.9	60.5	57.9	56.8	60.2	60.7	62.8	62.6	60.2	64.2	65.8	60.5
平成22年度	65.8	59.4	64.4	63.8	61.2	63.0	65.2	68.3	68.8	65.8	70.2	71.1	65.4

図5 診療報酬上の紹介率

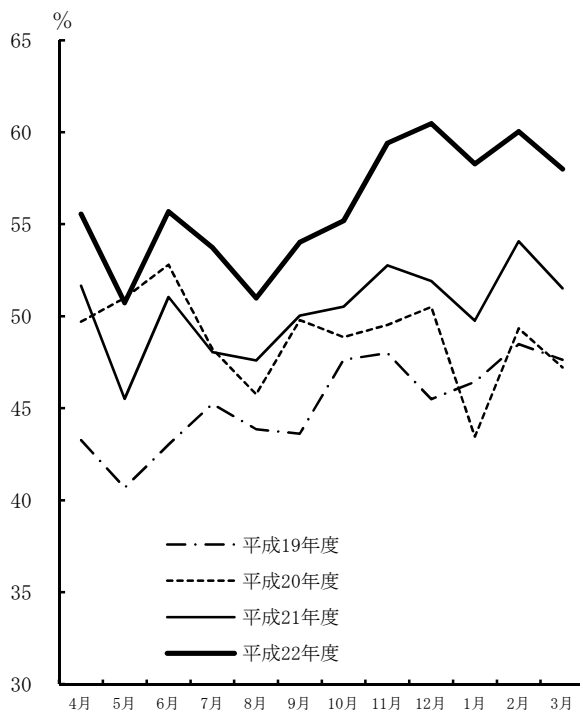
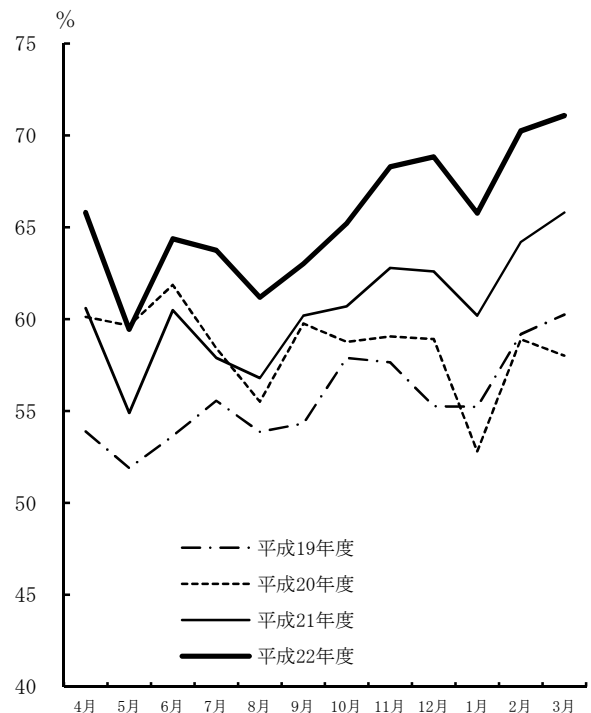


図6 医療法上の紹介率



2 診療（稼働額）の状況

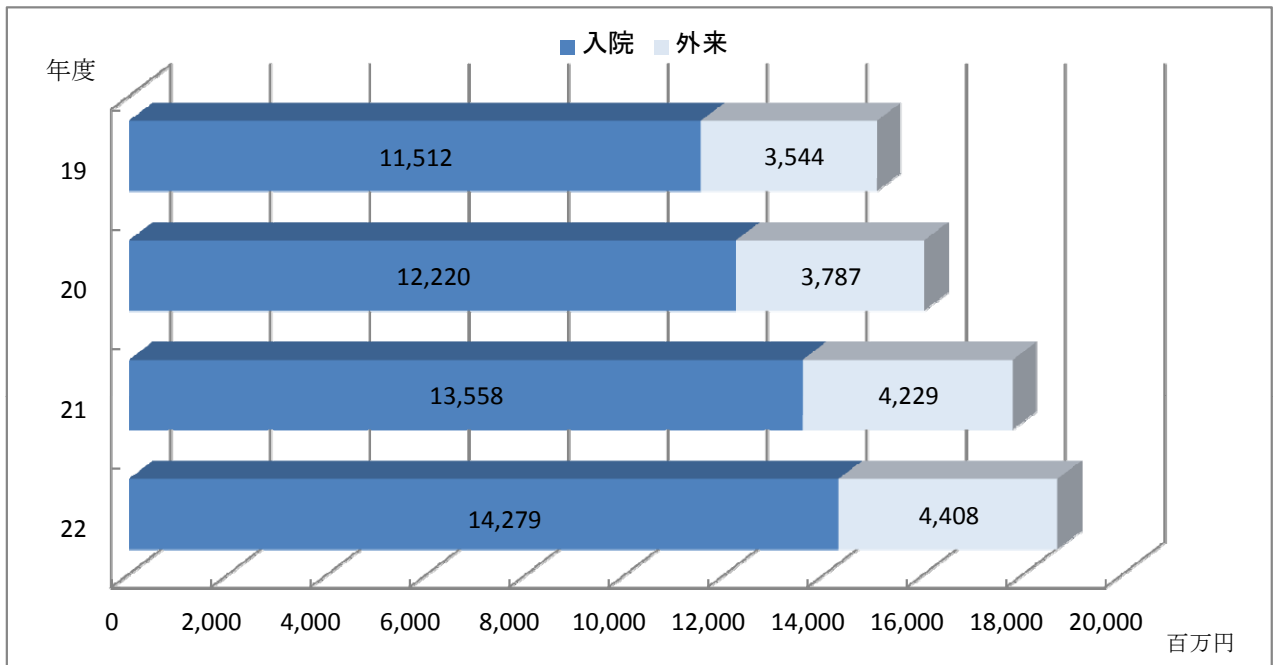
(1) 入院・外来別診療稼働額

附表15 入院・外来別診療稼働額

年度	入 院		外 来		合 計	
	円	指数	円	指数	円	指数
19	11,512,153,537	100.0	3,544,361,022	100.0	15,056,514,559	100.0
20	12,219,547,742	106.1	3,786,925,363	106.8	16,006,473,105	106.3
21	13,558,266,039	117.8	4,229,175,632	119.3	17,787,441,671	118.1
22	14,278,565,258	124.0	4,408,492,067	124.4	18,687,057,325	124.1

※ 「指数」は、平成19年度=100

図7 入院・外来別診療稼働額



附表16 診療科別診療稼働額

<入 院>

<外 来>

診 療 科	平成19年度		平成20年度		平成21年度		平成22年度		診 療 科	平成19年度		平成20年度		平成21年度		平成22年度	
	千円	構成比 %	千円	構成比 %	千円	構成比 %	千円	構成比 %		千円	構成比 %	千円	構成比 %	千円	構成比 %	千円	構成比 %
循環器内科	734,799	6.4	1,018,083	8.3	1,425,044	10.5	1,333,711	9.3	循環器内科	189,180	5.3	229,664	6.1	257,656	6.1	253,771	5.8
血液内科	840,076	7.3	843,717	6.9	944,830	7.0	974,359	6.8	血液内科	151,481	4.3	175,367	4.6	181,768	4.3	264,227	6.0
消化器内科	568,257	4.9	517,056	4.2	625,685	4.6	536,584	3.8	消化器内科	197,636	5.6	230,739	6.1	265,609	6.3	271,334	6.2
リウマチ・膠原病内科	104,676	0.9	94,847	0.8	83,597	0.6	96,005	0.7	リウマチ・膠原病内科	58,128	1.6	63,621	1.7	81,192	1.9	94,336	2.1
腎臓・高血圧内科	201,205	1.7	219,988	1.8	208,387	1.5	242,136	1.7	腎臓・高血圧内科	151,130	4.3	161,715	4.3	159,138	3.8	146,269	3.3
糖尿病・内分泌代謝内科	210,485	1.8	190,552	1.6	188,840	1.4	179,542	1.3	糖尿病・内分泌代謝内科	188,822	5.3	211,722	5.6	231,760	5.5	230,365	5.2
神経内科	260,317	2.3	206,296	1.7	225,388	1.7	269,796	1.9	神経内科	69,657	2.0	72,766	1.9	81,182	1.9	68,325	1.5
呼吸器内科	411,715	3.6	365,651	3.0	389,555	2.9	445,409	3.1	呼吸器内科	138,341	3.9	161,189	4.3	178,493	4.2	213,575	4.8
呼吸器外科	280,580	2.4	284,882	2.3	311,677	2.3	389,091	2.7	呼吸器外科	15,857	0.4	27,995	0.7	39,733	0.9	70,132	1.6
消化器・一般外科	647,706	5.6	745,646	6.1	744,050	5.5	393,565	2.8	消化器・一般外科	93,108	2.6	112,099	3.0	120,655	2.9	63,862	1.4
消化管外科	—	—	—	—	—	—	362,162	2.5	消化管外科	—	—	—	—	—	—	67,939	1.5
肝胆膵・移植外科	—	—	—	—	—	—	195,398	1.4	肝胆膵・移植外科	—	—	—	—	—	—	38,019	0.9
乳腺・内分泌・甲状腺外科	318,420	2.8	311,917	2.6	311,094	2.3	301,042	2.1	乳腺・内分泌・甲状腺外科	225,420	6.4	274,688	7.3	342,756	8.1	327,366	7.4
小児外科	105,596	0.9	123,660	1.0	119,081	0.9	84,076	0.6	小児外科	7,988	0.2	8,796	0.2	9,761	0.2	10,078	0.2
低侵襲・先端治療科	384,342	3.3	395,024	3.2	414,054	3.1	222,055	1.6	低侵襲・先端治療科	38,984	1.1	48,442	1.3	101,749	2.4	50,419	1.1
心臓血管外科	976,451	8.5	1,056,310	8.6	1,122,697	8.3	1,128,834	7.9	心臓血管外科	17,713	0.5	20,192	0.5	25,728	0.6	26,082	0.6
脳神経外科	295,427	2.6	359,362	2.9	473,905	3.5	566,696	4.0	脳神経外科	29,345	0.8	39,459	1.0	55,956	1.3	65,298	1.5
整形外科	1,077,924	9.4	1,072,372	8.8	1,173,657	8.7	1,269,424	8.9	整形外科	148,600	4.2	164,908	4.4	199,740	4.7	162,675	3.7
形成外科	188,604	1.6	190,856	1.6	189,266	1.4	200,897	1.4	形成外科	31,020	0.9	31,207	0.8	27,037	0.6	29,967	0.7
産科婦人科	870,745	7.6	870,745	7.1	1,084,291	8.0	1,170,066	8.2	産科婦人科	132,124	3.7	179,883	4.8	210,172	5.0	211,516	4.8
内産科	362,464	3.1	411,615	3.4	501,530	3.7	510,250	3.6	小児科	265,461	7.5	247,176	6.5	252,873	6.0	255,582	5.8
訳婦人科	465,323	4.0	504,386	4.1	582,761	4.3	659,816	4.6	眼科	225,472	6.4	314,421	8.3	559,249	13.2	627,512	14.2
小児科	945,439	8.2	1,052,079	8.6	1,166,582	8.6	1,356,746	9.5	皮膚科	63,190	1.8	71,155	1.9	78,708	1.9	80,298	1.8
眼科	604,476	5.3	652,098	5.3	680,661	5.0	702,376	4.9	泌尿器科・副腎内分泌外科	179,951	5.1	201,487	5.3	217,793	5.1	224,395	5.1
皮膚科	157,272	1.4	169,841	1.4	193,457	1.4	191,541	1.3	耳鼻咽喉科・頭頸部外科	91,184	2.6	103,058	2.7	121,838	2.9	116,116	2.6
泌尿器科・副腎内分泌外科	426,203	3.7	432,108	3.5	434,902	3.2	483,118	3.4	心身医療科	146,621	4.1	146,637	3.9	166,661	3.9	173,432	3.9
耳鼻咽喉科・頭頸部外科	468,174	4.1	488,924	4.0	530,770	3.9	515,254	3.6	放射線科	577,930	16.3	390,497	10.3	162,157	3.8	163,358	3.7
心身医療科	142,793	1.2	100,578	0.8	141,046	1.0	198,974	1.4	麻酔・疼痛緩和科	12,425	0.4	13,322	0.4	19,585	0.5	16,006	0.4
放射線科	115,040	1.0	64,407	0.5	57,918	0.4	58,286	0.4	歯科口腔外科	42,359	1.2	36,873	1.0	35,756	0.8	34,972	0.8
麻酔・疼痛緩和科	24,851	0.2	22,548	0.2	9,986	0.1	26,485	0.2	救急科	55,235	1.6	47,847	1.3	44,469	1.1	51,268	1.2
歯科口腔外科	61,062	0.5	70,525	0.6	56,557	0.4	61,985	0.4	合計	3,544,361	100.0	3,786,925	100.0	4,229,176	100.0	4,408,492	100.0
救急科	132,476	1.2	254,221	2.1	251,290	1.9	341,851	2.4									
(結核)	(38,529)	(0.3)	(51,151)	(0.4)	(49,820)	(0.4)	(62,317)	(0.4)									
(ICU)	(1,145,440)	(9.4)	(1,179,505)	(8.7)	(1,233,370)	(9.1)	(1,291,261)	(9.0)									
(NICU)	(359,720)	(2.9)	(378,939)	(2.8)	(385,438)	(2.8)	(465,330)	(3.3)									
(MFICU)	(79,784)	(0.7)	(64,359)	(0.5)	(89,038)	(0.7)	(83,481)	(0.6)									
(救命救急センター)	(64,605)	(0.5)	(613,039)	(4.5)	(807,022)	(6.0)	(878,122)	(6.1)									
合計	11,512,154	100.0	12,219,548	100.0	13,558,266	100.0	14,278,565	100.0									

※ 結核・ICU・NICU(GCU含)・MFICU・救命救急センターは再掲

(2) 患者1人1日当り診療稼働額

附表17 診療科別患者1人1日当り診療稼働額

診療科	入院				外来			
	平成 19年度	平成 20年度	平成 21年度	平成 22年度	平成 19年度	平成 20年度	平成 21年度	平成 22年度
循環器内科	84,102	98,489	120,654	118,689	9,118	10,599	12,112	12,431
血液内科	62,357	65,147	72,080	73,520	21,827	25,038	24,754	37,331
消化器内科	43,598	44,386	53,702	51,481	10,336	11,795	14,036	14,474
リウマチ・膠原病内科	35,351	33,503	33,173	35,387	8,315	9,280	11,817	13,589
腎臓・高血圧内科	34,536	34,170	39,572	40,396	13,973	16,641	15,868	14,408
糖尿病・内分泌代謝内科	31,604	32,319	36,086	38,176	9,944	10,356	11,140	11,001
神経内科	35,403	36,352	36,955	39,084	6,691	7,664	8,463	7,693
呼吸器内科	34,729	34,385	38,562	41,253	11,305	12,607	14,320	16,851
呼吸器外科	66,253	71,596	69,945	80,674	5,890	9,420	12,055	21,297
消化器・一般外科	47,123	52,187	51,442	55,455	13,422	17,754	19,734	19,944
消化管外科	-	-	-	58,489	-	-	-	19,052
肝胆膵・移植外科	-	-	-	59,482	-	-	-	24,465
乳腺・内分泌・甲状腺外科	89,435	91,104	45,165	50,207	38,755	45,304	29,025	28,486
小児外科	60,032	55,879	58,922	65,839	7,658	6,970	7,289	7,741
低侵襲・先端治療科	45,788	51,990	52,955	53,469	12,321	13,531	17,275	22,191
心臓血管外科	143,596	150,087	162,545	173,854	4,439	4,831	6,332	6,566
脳神経外科	48,209	52,278	66,955	74,565	3,857	5,657	8,258	10,334
整形外科	63,983	61,830	66,200	69,558	5,575	5,888	6,658	6,880
形成外科	40,656	42,735	44,293	48,526	5,794	5,931	5,613	6,383
産科婦人科	42,455	47,671	52,897	55,424	6,175	7,415	7,832	8,376
内産科	40,841	45,684	53,577	55,354	-	-	-	-
訳婦人科	43,803	49,425	52,327	55,479	-	-	-	-
小児科	53,294	56,409	59,963	64,672	20,038	19,940	20,133	21,156
眼科	45,395	49,767	52,937	59,848	8,894	10,654	17,821	20,028
皮膚科	35,145	37,734	43,125	39,526	4,277	4,721	5,047	5,650
泌尿器科・副腎内分泌外科	41,435	40,140	42,028	48,467	13,084	14,943	15,816	16,202
耳鼻咽喉科・頭頸部外科	40,810	40,632	42,526	44,828	6,342	7,083	7,995	8,090
心身医療科	16,206	16,469	17,461	20,664	5,685	5,547	5,957	6,053
放射線科	39,424	39,106	46,003	41,426	23,386	21,498	15,547	16,825
麻酔・疼痛緩和科	63,235	46,780	27,739	54,720	2,681	2,918	3,384	2,979
歯科口腔外科	41,938	35,727	41,103	42,052	5,326	4,986	4,809	4,902
救急科	112,173	145,519	130,337	147,795	15,590	13,809	13,033	12,846
平均	49,782	53,719	58,808	61,874	10,304	10,932	12,020	13,079

附表18 月別入院患者1人1日当り診療稼働額

単位：円

年度	4月	5月	6月	7月	8月	9月	10月	11月	12月	1月	2月	3月	平均
19	47,987	49,871	49,020	49,122	47,560	47,924	51,147	52,564	48,773	49,592	51,811	51,952	49,782
20	52,440	51,655	52,066	53,780	50,175	52,413	52,836	52,656	56,170	55,583	58,424	56,816	53,719
21	63,030	57,293	58,407	58,060	56,182	59,417	58,230	59,069	58,480	58,780	59,208	59,576	58,808
22	62,768	63,473	64,362	62,563	58,951	61,861	60,084	61,707	60,691	63,739	63,524	58,618	61,874

附表19 月別外来患者1人1日当り診療稼働額

単位：円

年度	4月	5月	6月	7月	8月	9月	10月	11月	12月	1月	2月	3月	平均
19	9,930	10,062	9,839	9,970	9,786	10,209	10,330	10,577	10,780	11,057	10,927	10,274	10,304
20	10,152	10,585	10,548	10,140	10,265	10,455	11,404	11,344	11,369	11,806	12,093	11,239	10,932
21	11,789	11,611	11,760	11,482	11,420	11,803	12,120	12,359	12,117	12,470	13,186	12,309	12,020
22	12,262	12,294	12,445	12,496	12,216	12,878	13,354	13,492	14,100	13,911	14,197	13,652	13,079

図8 入院患者1人1日当り診療稼働額

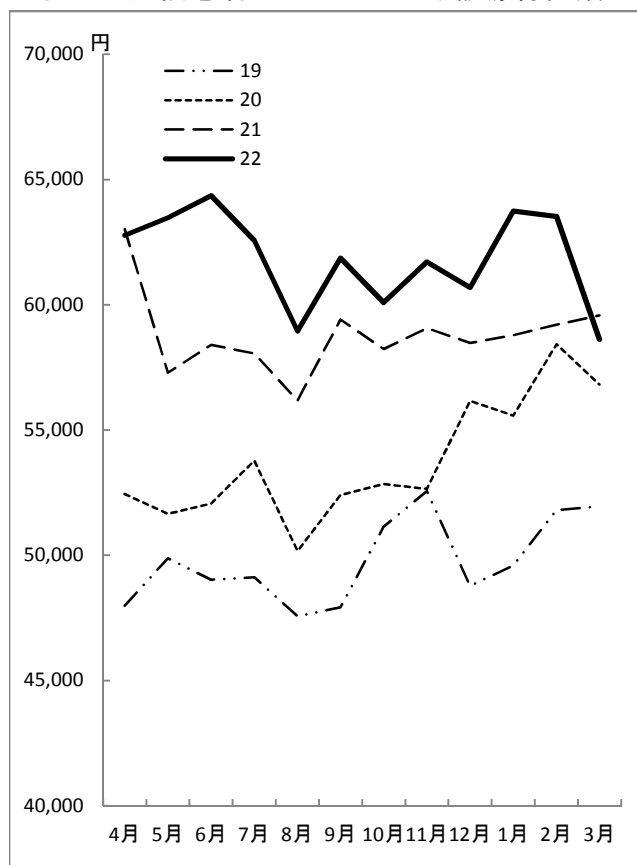
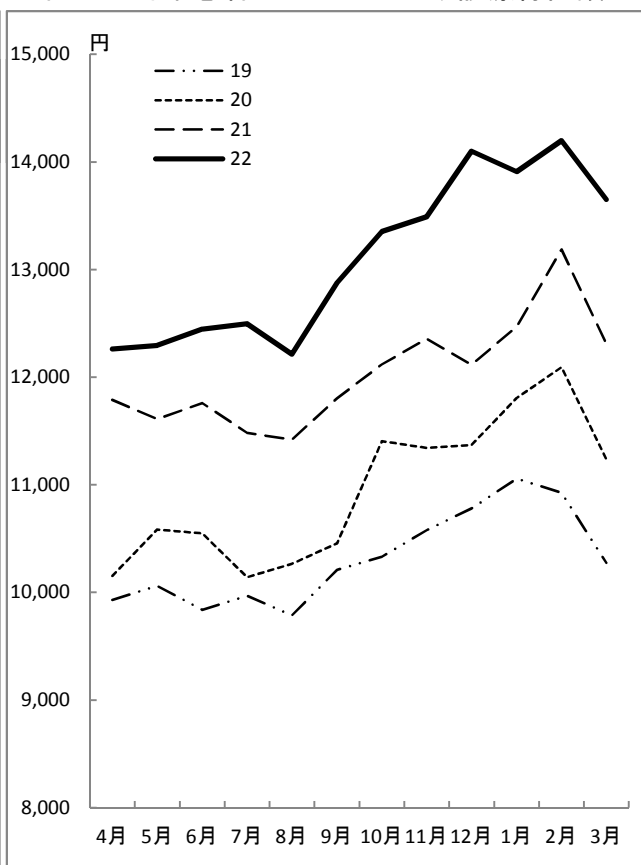


図9 外来患者1人1日当り診療稼働額



(3) 診療行為別診療稼働額

附表20 診療行為別入院診療稼働額

診療 行為	平成19年度			平成20年度			平成21年度			平成22年度		
	稼働額	構成比	1人1 日当り	稼働額	構成比	1人1 日当り	稼働額	構成比	1人1 日当り	稼働額	構成比	1人1 日当り
	千円	%	円	千円	%	円	千円	%	円	千円	%	円
投薬料	129,483	1.1	560	140,756	1.2	619	153,735	1.1	667	186,176	1.3	807
注射料	402,493	3.5	1,741	381,607	3.1	1,678	530,078	3.9	2,299	553,887	3.9	2,400
処置・ 手術料	3,014,050	26.2	13,034	3,294,374	27.0	14,483	4,338,579	32.0	18,818	4,590,076	32.1	19,890
輸血料	66,402	0.6	287	78,092	0.6	343	(414,850)	(3.1)	(1,799)	(406,753)	(2.8)	(1,763)
麻酔料	458,494	4.0	1,983	471,732	3.9	2,074	(492,649)	(3.6)	(2,137)	(501,103)	(3.5)	(2,171)
検査料	204,543	1.8	885	206,413	1.7	907	214,401	1.6	930	243,580	1.7	1,056
画像診断料	91,401	0.8	395	81,874	0.7	360	85,458	0.6	371	83,817	0.6	363
理学療法料	126,571	1.1	547	104,184	0.9	458	170,349	1.3	739	188,412	1.3	816
入院料他	6,892,542	59.9	29,805	7,295,980	59.8	32,074	8,047,107	59.4	34,904	8,451,519	59.2	36,623
室料差額	80,191	0.7	347	58,932	0.5	259	(61,794)	(0.5)	(268)	(60,789)	(0.4)	(263)
分娩介助料	45,131	0.4	195	86,360	0.7	380	(103,735)	(0.8)	(450)	(88,665)	(0.6)	(384)
文書料	853	0.0	4	974	0.0	4	(1,553)	(0.0)	(7)	(2,228)	(0.0)	(10)
合計	11,512,154	100.0	49,782	12,201,278	100.0	53,639	13,539,707	100.0	58,727	14,278,565	100.0	61,874

※診療項目ごとの稼働額は平成21年度に計算方法が変更となっている

附表21 診療行為別外来診療稼働額

診療 行為	平成19年度			平成20年度			平成21年度			平成22年度		
	稼働額	構成比	1人1 日当り	稼働額	構成比	1人1 日当り	稼働額	構成比	1人1 日当り	稼働額	構成比	1人1 日当り
	千円	%	円	千円	%	円	千円	%	円	千円	%	円
初診料	74,483	2.1	217	69,157	1.9	200	64,555	1.5	184	59,860	1.4	178
再診料	195,983	5.5	570	199,102	5.6	575	204,406	4.8	581	198,324	4.5	588
指導料	404,728	11.4	1,177	419,642	11.7	1,211	110,381	2.6	314	114,120	2.6	339
投薬料	203,063	5.7	590	227,668	6.3	657	280,413	6.6	797	297,506	6.7	883
注射料	541,607	15.3	1,575	608,509	17.0	1,757	723,260	17.1	2,056	1,112,966	25.2	3,302
検査料	899,800	25.4	2,616	954,229	26.6	2,755	1,011,192	23.9	2,875	1,029,843	23.4	3,055
画像診断料	601,634	17.0	1,749	617,969	17.2	1,784	647,743	15.3	1,841	639,297	14.5	1,897
理学療法料	189,006	5.3	549	190,921	5.3	551	307,035	7.3	873	312,539	7.1	927
処置・ 手術料他	384,100	10.8	1,117	249,130	6.9	719	880,378	20.8	2,503	644,037	14.6	1,911
文書料	49,958	1.4	145	50,599	1.4	146	(52,793)	(1.2)	(150)	(53,918)	(1.2)	(160)
合計	3,544,362	100.0	10,304	3,586,926	100.0	10,355	4,229,363	100.0	12,023	4,408,492	100.0	13,079

※診療項目ごとの稼働額は平成21年度に計算方法が変更となっている

(4) 医師1人1か月平均診療稼働額

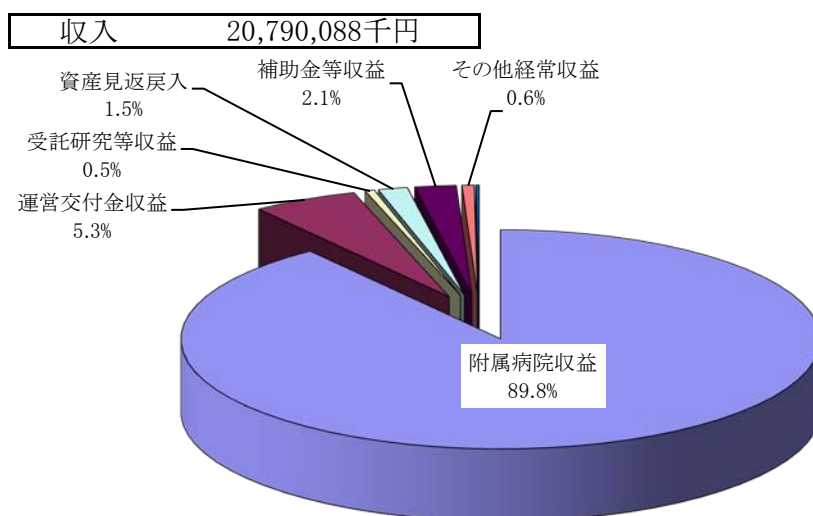
附表22 診療科別医師1人1か月平均診療稼働額

単位：千円

診療科	平成19年度	平成20年度	平成21年度	平成22年度
循環器内科				
血液内科	6,385	7,632	8,752	9,070
消化器内科				
リウマチ・膠原病内科	3,558	3,320	3,955	3,749
腎臓・高血圧内科				
糖尿病・内分泌代謝内科	2,665	2,872	2,825	2,998
神経内科	1,896	1,409	1,572	1,828
呼吸器内科	3,217	3,313	3,506	3,693
呼吸器外科				
消化器・一般外科	4,736	4,773	5,675	
小児外科				
乳腺・内分泌・甲状腺外科	3,192	3,577	4,104	5,169
低侵襲・先端治療科				
消化管外科	-	-	-	
肝胆膵・移植外科				
心臓血管外科	8,083	9,201	9,114	9,124
脳神経外科	3,281	4,431	5,697	6,161
整形外科	5,258	5,499	6,358	6,250
形成外科	1,985	1,805	1,897	1,906
産科婦人科	5,865	7,959	8,461	7,279
小児科	6,024	6,562	5,199	6,478
眼科	5,131	4,354	6,359	7,084
皮膚科	1,531	1,639	2,160	1,824
泌尿器科・副腎内分泌外科	2,730	3,406	2,940	3,410
耳鼻咽喉科・頭頸部外科	3,108	3,235	3,247	2,991
心身医療科	1,359	1,397	1,832	2,105
放射線科	4,915	3,226	1,667	1,377
麻酔・疼痛緩和科	289	239	193	270
歯科口腔外科	1,077	1,193	1,282	1,176
救急科	1,955	2,797	2,405	3,048
計	3,725	3,941	4,325	4,469

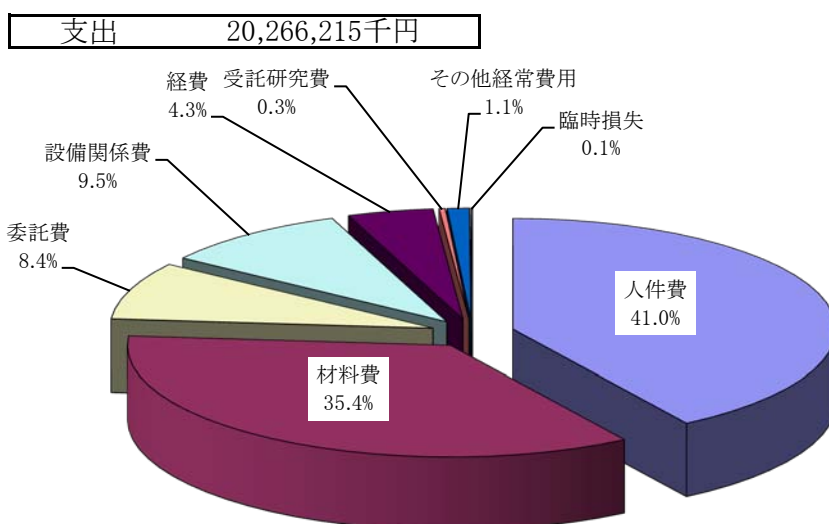
3 決算の状況

図13 収入決算額科目別構成



単位 千円	
科目	金額
附属病院収益	18,676,797
運営交付金収益	1,111,210
受託研究等収益	97,965
資産見返戻入	308,235
補助金等収益	434,004
その他経常収益	127,304
臨時収益	34,573
計	20,790,088

図14 支出決算額科目別構成



単位 千円	
科目	金額
人件費	8,305,929
材料費	7,168,389
委託費	1,704,879
設備関係費	1,915,630
経費	871,103
受託研究費	62,410
その他経常費用	223,623
臨時損失	14,252
計	20,266,215

附表24 材料費等の医業収益に対する割合

科目	金額 (千円)	割合 (%)
材料費	7,168,389	38.4%
うち医薬品費	4,297,064	23.0%
うち診療材料費	2,625,003	14.1%
うち医療消耗器具備品費	95,559	0.5%
うち給食用材料費	150,763	0.8%
委託費	1,704,879	9.1%
設備関係費	1,915,630	10.3%
うち減価償却費	1,275,267	6.8%
うち修繕費	309,689	1.7%
経費	871,103	4.7%

4 薬剤部調剤薬処方の状況

附表25 入院・外来別調剤薬処方枚数

年度	入 院		外 来 (院内)		計		院 外 処 方	
	処方枚数 枚	調剤数 件	処方枚数 枚	調剤数 件	処方枚数 枚	調剤数 件	処方枚数 枚	発行率 %
19	106,854 (593,296)	191,128	32,754	73,440	144,716 (610,202)	272,541	177,421	84.4
20	111,526 (610,202)	197,206	33,190	75,335	144,716 (610,202)	272,541	177,425	84.2
21	118,606 (667,983)	210,061	34,045	78,613	152,651 (667,983)	288,674	179,940	84.1
22	122,335 (674,724)	219,238	34,293	79,611	156,628 (674,724)	298,849	174,266	83.6

※ () は、注射箋(外数)を示す。

5 手術の状況・分娩件数

附表26 診療科別手術件数(手術部)・分娩件数

単位：件

	平成19年度	平成20年度	平成21年度	平成22年度
循環器内科	20	19	33	1
血液内科	19	22	15	13
消化器内科	16	22	32	28
リウマチ・膠原病内科	0	0	0	0
腎臓・高血圧内科	0	0	0	0
糖尿病・内分泌代謝内科	0	1	0	0
神経内科	0	0	0	0
呼吸器内科	1	6	10	7
呼吸器外科	153	167	163	159
消化器・一般外科	355	369	359	197
消化管外科	—	—	—	173
肝胆膵・移植外科	—	—	—	99
乳腺・内分泌・甲状腺外科	295	265	270	232
小児外科	151	197	189	171
低侵襲・先端治療科	208	214	229	111
心臓血管外科	289	319	303	271
脳神経外科	124	132	203	247
整形外科	863	887	946	942
形成外科	237	237	230	212
産科婦人科	468	493	595	551
小児科	6	5	5	6
眼科	1,073	1,089	1,085	1,007
皮膚科	48	77	89	80
泌尿器科・副腎内分泌外科	289	242	259	248
耳鼻咽喉科・頭頸部外科	383	460	403	397
心身医療科	65	56	45	31
放射線科	2	0	0	0
麻酔・疼痛緩和科	31	33	30	27
歯科口腔外科	82	99	86	80
救急科	2	2	0	4
計	5,180	5,413	5,579	5,294
分娩件数	373	417	444	386
(うち異常分娩数)	(194)	(192)	(235)	(203)

6 患者給食の状況

附表27 食種別患者給食延人数

年 度	常 食		か ゆ 食		流 動 食		特 別 食		計	
	人	構成比 %	人	構成比 %	人	構成比 %	人	構成比 %	人	構成比 %
19	283,661	51.2	73,379	13.2	5,929	1.1	191,145	34.5	554,114	100.0
20	279,766	51.3	66,851	12.3	6,317	1.2	192,145	35.3	545,079	100.0
21	260,033	48.1	70,087	13.0	9,540	1.8	200,679	37.1	540,339	100.0
22	252,180	46.3	67,336	12.4	8,172	1.5	216,460	39.8	544,148	100.0

附表28 食品別給食材料購入（消費）額

食 品	平成19年度		平成20年度		平成21年度		平成22年度	
	千円	構成比 %	千円	構成比 %	千円	構成比 %	千円	構成比 %
精 米	9,997	7.3	9,569	6.7	9,745	6.7	8,517	5.7
麵 類	1,039	0.8	1,016	0.7	1,025	0.7	277	0.2
パ ン 類	2,628	1.9	2,057	1.4	1,462	1.0	1,414	0.9
野 菜	43,722	31.9	43,263	30.1	43,565	30.1	45,147	30.3
肉 類	8,759	6.4	9,288	6.5	9,977	6.9	12,053	8.1
鮮 魚	25,700	18.7	26,042	18.1	25,081	17.4	25,217	16.9
牛 乳	7,993	5.8	9,254	6.4	10,135	7.0	9,593	6.4
鶏 卵	669	0.5	735	0.5	677	0.5	678	0.5
豆 腐 類	1,392	1.0	1,522	1.1	2,072	1.4	2,101	1.4
そ の 他	35,280	25.7	40,824	28.4	40,807	28.2	44,199	29.6
計	137,179	100.0	143,570	100.0	144,546	100.0	149,195	100.0

7 その他

(1) 入院及び退院患者数

附表29 月別新入院患者数

単位：人

年度	4月	5月	6月	7月	8月	9月	10月	11月	12月	1月	2月	3月	計
19	916	1,031	975	1,022	985	912	997	997	859	1,082	948	1,086	11,810
20	957	984	1,065	1,103	943	1,059	1,055	998	958	1,125	989	1,124	12,360
21	1,033	1,004	1,141	1,188	1,053	1,037	1,036	1,042	1,006	1,142	1,044	1,211	12,937
22	1,069	1,090	1,142	1,174	1,122	1,070	1,001	1,073	960	1,184	1,125	985	12,995

附表30 月別退院患者数（死亡数を含む）

単位：人

年度	4月	5月	6月	7月	8月	9月	10月	11月	12月	1月	2月	3月	計
19	949	966	988	1,000	1,018	932	963	963	1,135	811	984	1,114	11,823
20	978	938	1,052	1,080	982	1,042	1,059	1,036	1,215	848	996	1,097	12,323
21	1,100	957	1,096	1,191	1,078	1,035	1,074	1,003	1,274	868	1,065	1,173	12,914
22	1,145	1,069	1,096	1,184	1,102	1,062	1,085	991	1,244	938	1,091	1,090	13,097

附表31 月別入院患者死亡数

単位：人

年度	4月	5月	6月	7月	8月	9月	10月	11月	12月	1月	2月	3月	計
19	16	22	23	36	27	24	31	21	23	15	28	23	289
20	30	21	26	32	26	29	13	26	30	15	27	24	299
21	27	21	34	26	35	30	25	30	34	23	22	21	328
22	28	31	23	30	22	23	28	30	21	20	27	33	316

(2) X線撮影照射数

附表32 月別X線撮影・透視検査件数

単位：件

年度	4月	5月	6月	7月	8月	9月	10月	11月	12月	1月	2月	3月	計
19	6,444	7,075	6,861	6,875	6,942	6,290	6,394	6,312	5,640	5,821	5,542	6,488	76,684
20	6,194	5,692	6,366	6,518	5,946	6,118	6,682	5,614	6,021	5,949	5,839	7,022	73,961
21	6,653	6,290	7,712	6,922	6,350	6,261	6,357	5,916	5,767	5,953	5,820	7,030	77,031
22	6,790	5,911	7,032	6,479	5,901	6,298	6,503	6,137	6,128	6,124	6,082	4,608	73,993

附表33 月別CT・MRI検査件数

単位：件

年度	4月	5月	6月	7月	8月	9月	10月	11月	12月	1月	2月	3月	計
19	1,767	1,852	1,876	1,863	1,883	1,579	2,035	1,824	1,669	1,679	1,688	1,749	21,464
20	1,705	1,730	1,908	1,902	1,638	1,880	2,169	1,734	1,858	1,761	1,758	2,084	22,127
21	1,986	1,730	2,183	2,126	1,875	1,887	2,076	1,883	1,804	1,944	2,283	2,257	24,034
22	2,085	1,855	2,272	2,148	2,075	2,087	2,129	2,142	2,000	1,943	1,870	1,500	24,106

附表34 月別放射治療照射件数

単位：件

年度	4月	5月	6月	7月	8月	9月	10月	11月	12月	1月	2月	3月	計
19	1,148	1,124	1,099	1,109	1,247	1,059	1,274	1,191	1,000	787	1,299	1,264	13,601
20	1,196	1,153	1,154	1,262	1,036	1,050	1,058	1,063	1,021	1,057	1,288	1,274	13,612
21	1,337	1,019	1,458	1,334	1,136	1,046	816	1,005	1,031	916	1,222	1,265	13,585
22	1,144	965	1,135	1,135	1,154	969	1,129	1,284	1,334	1,023	1,181	825	13,278

附表35 月別核医学診断検査件数

単位：件

年度	4月	5月	6月	7月	8月	9月	10月	11月	12月	1月	2月	3月	計
19	275	278	331	294	255	250	299	297	267	228	250	272	3,296
20	300	237	329	252	267	272	298	256	246	270	269	323	3,319
21	298	222	295	286	261	270	306	280	252	266	253	307	3,296
22	298	229	311	296	268	282	276	300	253	245	264	185	3,207

附表36 月別救急撮影検査件数（再掲）

単位：件

年度	4月	5月	6月	7月	8月	9月	10月	11月	12月	1月	2月	3月	計
19	684	749	654	701	679	782	430	582	723	749	634	665	8,032
20	593	734	627	644	606	702	697	800	791	681	609	654	8,138
21	646	678	569	646	642	427	618	566	571	667	532	572	7,134
22	652	814	657	726	681	738	600	671	721	702	509	514	7,985

(3) 人工腎臓使用数

附表37 月別人工腎臓使用数

単位：件

年度	4月	5月	6月	7月	8月	9月	10月	11月	12月	1月	2月	3月	計
19	133	127	97	144	136	151	150	150	109	140	168	148	1,653
20	102	111	114	121	155	170	119	68	139	140	114	142	1,495
21	107	151	168	167	131	114	117	138	131	116	126	149	1,615
22	152	132	99	118	121	88	140	189	172	98	111	103	1,523

(4) 検査部稼働状況

検査区分	平成19年度				平成20年度			
	件数 件	稼働額		1件当り 円	件数 件	稼働額		1件当り 円
		千円	構成比%			千円	構成比%	
一般血液	132,388	36,309	4.9	274	200,458	51,700	7.5	258
微生物	257,660	84,931	11.6	330	261,431	70,394	10.2	269
免疫血清	36,058	34,824	4.7	966	38,357	38,310	5.5	999
生化学	66,504	55,323	7.5	832	108,810	146,293	21.2	1,344
生理解	1,606,353	375,819	51.2	234	1,599,854	226,149	32.7	141
血液ガス	35,819	97,350	13.3	2,718	37,379	105,909	15.3	2,833
緊急	9,526	16,194	2.2	1,700	10,657	16,166	2.3	1,517
計	178,495	33,324	4.5	187	212,925	35,641	5.2	167
計	2,322,803	734,075	100.0	316	2,469,871	690,562	100.0	280

検査区分	平成21年度				平成22年度			
	件数 件	稼働額		1件当り 円	件数 件	稼働額		1件当り 円
		千円	構成比%			千円	構成比%	
一般血液	212,869	54,308	7.5	255	156,654	39,043	5.1	249
微生物	288,249	75,772	10.5	263	304,679	85,477	11.2	281
免疫血清	36,164	37,147	5.1	1,027	38,669	38,756	5.1	1,002
生化学	125,749	177,502	24.5	1,412	143,392	189,206	24.8	1,319
生理解	1,666,828	212,351	29.4	127	1,773,320	238,122	31.2	134
血液ガス	40,370	109,591	15.2	2,715	40,300	107,204	14.0	2,660
緊急	10,258	15,387	2.1	1,500	11,047	16,571	2.2	1,500
計	229,522	40,972	5.7	179	255,330	49,238	6.4	193
計	2,610,009	723,030	100.0	277	2,723,391	763,616	100.0	280

(5) 病理部稼働状況

検査区分	平成19年度				平成20年度			
	件数 件	稼働額		1件当り 円	件数 件	稼働額		1件当り 円
		千円	構成比%			千円	構成比%	
細胞診	4,152	7,933	8.8	1,911	4,050	7,742	8.7	1,911
病理迅速	610	10,919	12.1	17,900	643	11,510	12.9	17,900
病理組織	5,683	71,026	79.0	12,498	5,474	69,686	78.4	12,730
計	10,445	89,878	100.0	8,605	10,167	88,938	100.0	8,748

検査区分	平成21年度				平成22年度			
	件数 件	稼働額		1件当り 円	件数 件	稼働額		1件当り 円
		千円	構成比%			千円	構成比%	
細胞診	8,098	16,042	15.2	1,981	8,723	14,651	14.6	1,680
病理迅速	744	13,318	12.6	17,900	718	12,799	12.7	17,825
病理組織	5,823	76,227	72.2	13,091	5,770	73,194	72.7	12,685
計	14,665	105,587	100.0	7,200	15,211	100,643	100.0	6,616

(6) 輸血・移植免疫部輸血（使用・検査）・自己血状況

年度	輸血使用数(単位)	自己血貯血数(単位)	輸血検査数(件)
19	40,849	1,044	24,043
20	43,453	1,009	25,165
21	46,467	1,009	24,922
22	48,887	965	25,909

※単位は、200CC換算

(7) 内視鏡部検査件数

単位：件

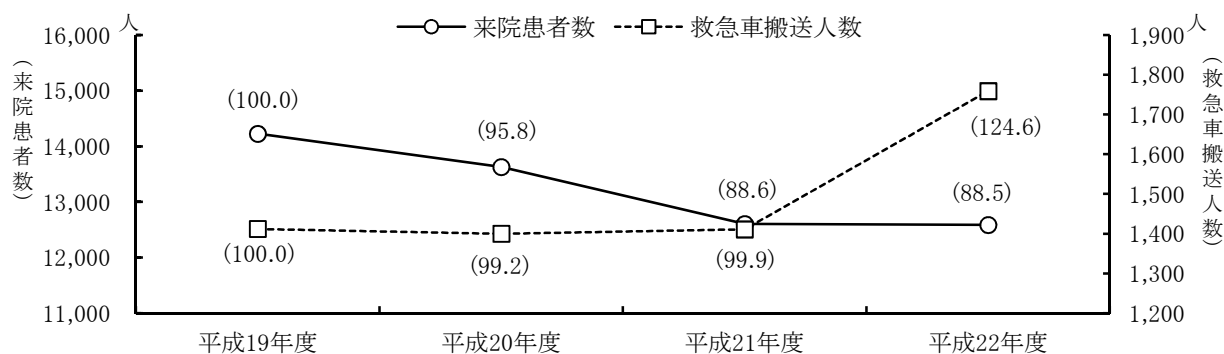
年度	通常内視鏡		治療内視鏡		超音波内視鏡		胆膵	気管支	小腸	カプセル	合計
	上部	下部	上部	下部	上部	下部					
19	3,174	1,461	533	102	590		242	0	-	-	6,102
20	3,165	1,351	554	89	583		258	5	-	-	6,005
21	3,154	1,392	544	138	632	10	233	4	-	32	6,139
22	3,011	1,230	605	120	603	15	195	0	12	38	5,829

(8) 救命救急センター外来年度別実患者数

単位：人

区 分	平成19年度		平成20年度		平成21年度		平成22年度	
	患者数	1日平均	患者数	1日平均	患者数	1日平均	患者数	1日平均
来院患者数	14,225	38.9	13,628	37.3	12,604	34.5	12,586	34.5
うち救急車搬送数	1,412	3.9	1,400	3.8	1,411	3.9	1,759	4.8

図15 救命救急センター外来来院患者数の推移



() 内は、平成19年度を100とした指数。

(9) 救命救急センター外来診療科別延患者数

診 療 科	19年度		20年度		21年度		22年度	
	患者数	入院患者数	患者数	入院患者数	患者数	入院患者数	患者数	入院患者数
循環器内科	555	102	625	172	644	176	739	197
血液内科	164	56	150	57	113	45	140	56
消化器内科	572	120	528	129	452	95	461	120
リウマチ・膠原病内科	94	9	81	8	94	9	81	10
腎臓・高血圧内科	179	26	129	24	141	28	161	28
糖尿病・内分泌代謝内科	200	41	206	52	231	50	211	51
神経内科	426	89	368	80	363	71	365	79
呼吸器内科	391	40	399	57	385	62	357	57
呼吸器外科	117	15	120	22	135	13	159	16
消化器・一般外科	281	89	223	88	217	82	118	46
消化管外科	—	—	—	—	—	—	113	47
肝胆膵・移植外科	—	—	—	—	—	—	62	28
乳腺・内分泌・甲状腺外科	102	37	87	41	142	74	143	57
小児外科	84	22	92	23	64	17	78	27
低侵襲・先端治療科	134	50	134	64	152	43	91	24
心臓血管外科	134	50	119	49	112	45	107	49
脳神経外科	399	121	348	125	334	106	345	122
整形外科	1,092	173	962	215	809	168	811	178
形成外科	169	6	172	5	142	4	218	10
産科婦人科	921	330	1,277	345	1,389	398	1,235	377
小児科	2,045	94	1,613	101	1,211	119	1,134	139
眼科	1,145	236	1,140	243	1,001	189	883	136
皮膚科	676	19	586	20	535	33	505	28
泌尿器科・副腎内分泌外科	373	39	383	42	394	49	368	48
耳鼻咽喉科・頭頸部外科	1,040	83	952	99	880	84	896	99
心身医療科	560	51	680	38	748	114	633	164
放射線科	39	7	16	5	17	4	35	5
麻酔・疼痛緩和科	41	2	5	0	11	1	18	0
歯科口腔外科	301	9	313	5	263	7	226	7
救急科	3,888	147	3,792	210	3,471	239	3,992	320
合 計	16,122	2,063	15,500	2,319	14,450	2,325	14,685	2,525

(10) 性差医療センター受診数

単位：人

	4月	5月	6月	7月	8月	9月	10月	11月	12月	1月	2月	3月	計
平成19年度	41	38	40	34	42	32	39	41	32	36	35	37	447
初診	15	11	15	8	13	8	12	13	2	8	3	9	117
再診	26	27	25	26	29	24	27	28	30	28	32	28	330
平成20年度	42	40	43	48	35	30	29	28	104	91	111	177	778
カウンセリング	-	-	-	-	-	-	-	-	24	15	24	33	96
初診	11	9	12	11	8	9	5	5	17	12	18	29	146
再診	31	31	31	37	27	21	24	23	63	64	69	115	146
平成21年度	142	119	166	161	155	119	131	151	115	156	144	152	1,711
カウンセリング	15	14	27	19	11	8	11	12	9	13	10	14	163
初診	31	18	28	23	15	13	10	18	9	14	7	13	199
再診	96	87	111	119	129	98	110	121	97	129	127	125	1,349
平成22年度	142	148	183	167	145	148	160	180	180	158	164	81	1,856
カウンセリング	10	14	25	10	16	9	18	19	6	7	14	6	154
初診	10	12	21	20	17	14	25	25	12	15	23	9	203
再診	122	122	137	137	112	125	117	136	162	136	127	66	1,499

※ 平成20年11月以前は女性専門外来

(11) 外来化学療法診療科別利用数

単位：人

診療科名	平成19年度	平成20年度	平成21年度	平成22年度
血液内科	19	56	56	81
消化器内科	194	255	132	163
リウマチ・膠原病内科	0	0	0	3
呼吸器内科	199	291	258	341
呼吸器外科	18	20	15	69
消化器・一般外科	445	520	419	242
消化管外科	-	-	-	170
肝胆膵・移植外科	-	-	-	115
乳腺・内分泌・甲状腺外科	652	746	919	1,047
低侵襲・先端治療科	177	166	232	147
整形外科	0	0	2	5
産科婦人科	106	126	226	263
小児科	353	321	288	330
皮膚科	0	20	34	27
泌尿器科・副腎内分泌外科	5	27	48	155
放射線科	0	0	0	9
計	2,168	2,548	2,629	3,167

(12) 医療社会相談件数（医療連携・相談室）

単位：件

相談内容	平成19年度	平成20年度	平成21年度	平成22年度
(1) 医療費関係	797	704	470	357
(2) 高額療養費貸付制度利用	124	21	6	2
(3) 公費負担制度利用	740	986	440	638
(4) 身体障害者手帳	177	383	252	238
(5) 社会保障制度	671	900	551	215
(6) 交通事故等	2,074	2,222	1,183	911
(7) 心身医療科関係	1,223	1,583	2,010	4,222
(8) 小児医療関係	-	-	-	2,916
(9) その他	725	788	1,976	476
合計	6,531	7,587	6,888	9,975

- 相談内容 (1) 高額療養費（限度額認定証等）の相談
(2) 高額療養費貸付制度の相談
(3) 公費負担制度（更正医療、育成医療、養育医療等）の相談
(4) 身体障害者手帳の申請手続等についての相談
(5) 年金（障害年金）、介護保険制度等についての相談
(6) 交通事故等の相談
(7) 心身医療科関係の相談
(8) 小児医療関係（社会資源案内、退院支援、施設児医療、虐待含む）
(9) その他（苦情、H I V、子ども、虐待、パンダハウス関係等）

第 2 編

資

料

第1表 診療科別入院患者数

単位：人

診療科	延患者数	1日平均 患者数	入院患者実数			退院患者数		平均在院 日数(日)
			繰越	新入院	計	うち死亡		
循環器内科	11,237	30.8	33	808	841	811	20	12.9
血液内科	13,253	36.3	36	404	440	420	9	31.1
消化器内科	10,423	28.6	31	852	883	844	19	11.3
リウマチ・膠原病内科	2,713	7.4	5	103	108	102	1	25.5
腎臓・高血圧内科	5,994	16.4	14	241	255	260	9	22.9
糖尿病・内分泌代謝内科	4,703	12.9	12	310	322	305	0	14.3
神経内科	6,903	18.9	15	227	242	239	17	28.6
呼吸器内科	10,797	29.6	22	426	448	427	36	24.3
呼吸器外科	4,823	13.2	12	350	362	353	5	12.7
消化器・一般外科	7,097	19.4	32	270	302	289	14	24.4
消化管外科	6,192	17.0	-	287	287	290	6	20.5
肝胆膵・移植外科	3,285	9.0	-	176	176	174	5	17.8
乳腺・内分泌・甲状腺外科	5,996	16.4	21	445	466	433	6	12.7
小児外科	1,277	3.5	4	132	136	140	0	8.4
低侵襲・先端治療科	4,153	11.4	31	188	219	205	3	20.1
心臓血管外科	6,493	17.8	22	247	269	251	17	25.1
脳神経外科	7,600	20.8	18	312	330	312	19	23.4
整形外科	18,250	50.0	42	1,007	1,049	1,027	1	16.9
形成外科	4,140	11.3	15	234	249	247	0	16.2
産科	9,218	25.3	22	695	717	687	1	12.3
婦人科	11,893	32.6	33	924	957	927	22	11.8
小児科	20,979	57.5	67	691	758	709	18	29.0
眼科	11,736	32.2	27	1,105	1,132	1,129	0	9.5
皮膚科	4,846	13.3	19	255	274	277	5	17.2
泌尿器科・副腎内分泌外科	9,968	27.3	29	671	700	672	3	13.8
耳鼻咽喉科・頭頸部外科	11,494	31.5	29	554	583	555	10	19.7
心身医療科	9,629	26.4	24	461	485	458	1	20.0
放射線科	1,407	3.9	5	56	61	54	3	24.6
麻酔・疼痛緩和科	484	1.3	1	23	24	24	0	19.6
歯科口腔外科	1,474	4.0	3	103	106	106	0	13.1
救急科	2,313	6.3	2	438	440	370	66	4.8
(結核)	(2,093)	(5.7)	(5)	(22)	(27)	(20)	(5)	(98.7)
(ICU)	(2,060)	(5.6)	(8)	(66)	(74)	(26)	(19)	(44.2)
(NICU)	(4,509)	(12.4)	(14)	(109)	(123)	(61)	(10)	(52.3)
(MFICU)	(1,178)	(3.2)	(2)	(59)	(61)	(6)	(0)	(36.1)
(救命救急センター)	(4,667)	(12.8)	(10)	(843)	(853)	(428)	(102)	(6.7)
合計	230,770	632.2	626	12,995	13,621	13,097	316	16.7

※ 結核・ICU・NICU(GCU含む)・MFICU・救命救急センターは再掲。

第2表 診療科・月別入院患者延数

単位：人

診療科	診療月	4	5	6	7	8	9	10	11	12	1	2	3	計
循環器内科		1,020	965	932	892	688	801	941	947	1,041	1,082	964	964	11,237
血液内科		1,150	1,089	1,157	1,207	1,122	1,103	1,104	1,059	1,085	1,079	1,077	1,021	13,253
消化器内科		994	750	906	996	957	823	848	933	915	849	691	761	10,423
リウマチ・膠原病内科		163	188	219	240	179	225	317	317	200	216	262	187	2,713
腎臓・高血圧内科		483	640	528	391	466	515	702	613	442	314	429	471	5,994
糖尿病・内分泌代謝内科		552	346	302	331	478	367	404	340	394	290	490	409	4,703
神経内科		486	487	478	635	732	692	697	574	556	583	487	496	6,903
呼吸器内科		865	910	972	966	990	720	872	866	876	882	808	1,070	10,797
呼吸器外科		355	410	418	321	265	315	422	482	393	457	586	399	4,823
消化器・一般外科		1,080	992	1,231	1,303	1,368	1,123	-	-	-	-	-	-	7,097
消化管外科		-	-	-	-	-	-	1,017	1,222	1,047	1,090	1,059	757	6,192
肝胆膵・移植外科		-	-	-	-	-	-	615	570	450	438	596	616	3,285
乳腺・内分泌・甲状腺外科		519	495	474	487	567	533	537	518	477	430	526	433	5,996
小児外科		108	125	94	70	109	116	83	80	109	155	115	113	1,277
低侵襲・先端治療科		830	727	669	636	567	724	-	-	-	-	-	-	4,153
心臓血管外科		572	569	650	642	416	459	462	474	613	449	604	583	6,493
脳神経外科		665	700	764	667	392	534	602	649	732	757	541	597	7,600
整形外科		1,411	1,307	1,604	1,708	1,381	1,511	1,702	1,611	1,458	1,462	1,590	1,505	18,250
形成外科		349	402	372	479	322	395	402	281	343	291	286	218	4,140
産科		609	808	753	799	959	769	799	731	858	805	593	735	9,218
婦人科		1,082	1,065	983	979	892	915	1,097	1,033	1,005	1,003	937	902	11,893
小児科		1,818	1,657	1,759	2,022	2,004	1,914	1,744	1,626	1,619	1,559	1,688	1,569	20,979
眼科		941	1,024	970	1,167	919	963	892	970	1,124	1,093	1,028	645	11,736
皮膚科		608	404	401	450	447	414	441	354	295	305	453	274	4,846
泌尿器科・副腎内分泌外科		919	725	1,027	954	1,031	951	869	732	631	713	754	662	9,968
耳鼻咽喉科・頭頸部外科		899	910	1,000	1,182	911	968	921	878	1,113	980	975	757	11,494
心身医療科		718	709	828	778	948	746	826	810	946	784	634	902	9,629
放射線科		111	48	56	77	107	203	205	71	101	183	116	129	1,407
麻酔・疼痛緩和科		35	21	3	47	44	33	52	77	42	51	46	33	484
歯科口腔外科		90	40	96	148	163	203	207	63	112	149	110	93	1,474
救急科		137	170	163	193	254	235	202	184	163	176	174	262	2,313
(結核)		(161)	(187)	(227)	(205)	(140)	(63)	(96)	(210)	(186)	(166)	(192)	(260)	(2,093)
(ICU)		(205)	(218)	(201)	(191)	(124)	(180)	(183)	(129)	(164)	(160)	(172)	(133)	(2,060)
(NICU)		(409)	(309)	(374)	(390)	(418)	(401)	(360)	(356)	(327)	(377)	(393)	(395)	(4,509)
(MFICU)		(60)	(68)	(120)	(100)	(135)	(131)	(118)	(122)	(118)	(116)	(63)	(27)	(1,178)
(救命救急センター)		(375)	(384)	(412)	(441)	(396)	(416)	(379)	(361)	(385)	(384)	(371)	(363)	(4,667)
合計		19,569	18,683	19,809	20,767	19,678	19,270	19,982	19,065	19,140	18,625	18,619	17,563	230,770

※ 結核・ICU・NICU (GCU含む)・MFICU・救命救急センターは再掲。

第3表 病類・月別入院患者延数

単位：人

病類	月	4	5	6	7	8	9	10	11	12	1	2	3	計
一般疾病		18,690	17,787	18,754	19,784	18,590	18,461	19,060	18,045	18,008	17,675	17,793	16,401	219,048
結核		161	187	227	205	140	63	96	210	186	166	192	260	2,093
心身医療		718	709	828	778	948	746	826	810	946	784	634	902	9,629
計		19,569	18,683	19,809	20,767	19,678	19,270	19,982	19,065	19,140	18,625	18,619	17,563	230,770

第4表 病棟別入院患者数

単位：人

病棟	前年度からの繰越患者	入院	転入	転出	退院	うち死亡		本年度末 在院患者	延患者数	1日平均
2階北	24	231	53	69	213	8		12	3,890	11
3階西	10	728	136	43	819	0		22	9,026	25
I C U	20	66	561	604	26	19		5	2,060	6
N I C U	8	109	9	60	61	10		11	4,509	12
M F I C U	14	59	24	77	6	0		2	1,178	3
救命救急	2	843	62	477	428	102		10	4,667	13
4階西	10	491	134	82	554	4		36	15,191	42
5階東	47	790	120	54	864	9		26	14,957	41
5階西	34	914	81	163	836	1		39	16,902	46
6階東	43	1,285	122	73	1,350	1		22	14,343	39
6階西	38	1,153	55	96	1,115	28		41	14,525	40
7階東	44	516	180	88	618	27		29	14,835	41
7階西	39	786	204	152	832	29		38	14,144	39
8階東	32	975	111	110	978	3		39	15,126	41
8階西	41	1,036	105	93	1,057	22		39	17,422	48
9階東	48	625	100	48	717	13		0	12,466	34
9階西	40	681	213	212	685	16		44	15,990	44
10階東	47	787	411	198	1,000	11		44	15,333	42
10階西	44	461	36	19	481	12		38	14,581	40
心身医療科	41	459	25	24	457	1		27	9,625	26
合計	626	12,995	2,742	2,742	13,097	316		524	230,770	632

第5表 診療科・月別1日平均入院患者数

単位：人

診療科	診療月												平均
	4	5	6	7	8	9	10	11	12	1	2	3	
循環器内科	34	31	31	29	22	27	30	32	34	35	34	31	31
血液内科	38	35	39	39	36	37	36	35	35	35	38	33	36
消化器内科	33	24	30	32	31	27	27	31	30	27	25	25	29
リウマチ・膠原病内科	5	6	7	8	6	8	10	11	6	7	9	6	7
腎臓・高血圧内科	16	21	18	13	15	17	23	20	14	10	15	15	16
糖尿病・内分泌代謝内科	18	11	10	11	15	12	13	11	13	9	18	13	13
神経内科	16	16	16	20	24	23	22	19	18	19	17	16	19
呼吸器内科	29	29	32	31	32	24	28	29	28	28	29	35	30
呼吸器外科	12	13	14	10	9	11	14	16	13	15	21	13	13
消化器・一般外科	36	32	41	42	44	37	-	-	-	-	-	-	19
消化管外科	-	-	-	-	-	-	33	41	34	35	38	24	17
肝胆膵・移植外科	-	-	-	-	-	-	20	19	15	14	21	20	9
乳腺・内分泌・甲状腺外科	17	16	16	16	18	18	17	17	15	14	19	14	16
小児外科	4	4	3	2	4	4	3	3	4	5	4	4	3
低侵襲・先端治療科	28	23	22	21	18	24	-	-	-	-	-	-	11
心臓血管外科	19	18	22	21	13	15	15	16	20	14	22	19	18
脳神経外科	22	23	25	22	13	18	19	22	24	24	19	19	21
整形外科	47	42	53	55	45	50	55	54	47	47	57	49	50
形成外科	12	13	12	15	10	13	13	9	11	9	10	7	11
産科	20	26	25	26	31	26	26	24	28	26	21	24	25
婦人科	36	34	33	32	29	31	35	34	32	32	33	29	33
小児科	61	53	59	65	65	64	56	54	52	50	60	51	57
眼科	31	33	32	38	30	32	29	32	36	35	37	21	32
皮膚科	20	13	13	15	14	14	14	12	10	10	16	9	13
泌尿器科・副腎内分泌外科	31	23	34	31	33	32	28	24	20	23	27	21	27
耳鼻咽喉科・頭頸部外科	30	29	33	38	29	32	30	29	36	32	35	24	31
心身医療科	24	23	28	25	31	25	27	27	31	25	23	29	26
放射線科	4	2	2	2	3	7	7	2	3	6	4	4	4
麻酔・疼痛緩和科	1	1	0	2	1	1	2	3	1	2	2	1	1
歯科口腔外科	3	1	3	5	5	7	7	2	4	5	4	3	4
救急科	5	5	5	6	8	8	7	6	5	6	6	8	6
(結核)	(5)	(6)	(8)	(7)	(5)	(2)	(3)	(7)	(6)	(5)	(7)	(8)	(6)
(I C U)	(7)	(7)	(7)	(6)	(4)	(6)	(6)	(4)	(5)	(5)	(6)	(4)	(6)
(N I C U)	(14)	(10)	(12)	(13)	(13)	(13)	(12)	(12)	(11)	(12)	(14)	(13)	(12)
(M F I C U)	(2)	(2)	(4)	(3)	(4)	(4)	(4)	(4)	(4)	(4)	(2)	(1)	(3)
(救命救急センター)	(13)	(12)	(14)	(14)	(13)	(14)	(12)	(12)	(12)	(12)	(13)	(12)	(13)
合計	652	603	660	670	635	642	645	636	617	601	665	567	632

※ 結核・I C U・N I C U (GCU含む)・M F I C U・救命救急センターは再掲。

第6表 診療科別外来患者数

診療科	延患者数 人	1日平均 患者数 人	新患者数 人	1日平均 新患者数 人	新患割合 %	1か月平均 実患者数 人	初診～転帰 通院日数 日
循環器内科	22,407	92.2	608	2.5	2.7	1,486	36.9
血液内科	7,401	30.5	273	1.1	3.7	464	27.1
消化器内科	20,757	85.4	974	4.0	4.7	1,235	21.3
リウマチ・膠原病内科	7,248	29.8	147	0.6	2.0	515	49.3
腎臓・高血圧内科	11,511	47.4	308	1.3	2.7	779	37.4
糖尿病・内分泌代謝内科	28,669	118.0	278	1.1	1.0	1,673	103.1
神経内科	9,584	39.4	493	2.0	5.1	673	19.4
呼吸器内科	13,619	56.0	750	3.1	5.5	836	18.2
呼吸器外科	3,344	13.8	96	0.4	2.9	201	34.8
消化器・一般外科	3,300	13.6	100	0.4	3.0	204	33.0
消化管外科	3,715	15.3	103	0.4	2.8	226	36.1
肝胆膵・移植外科	1,585	6.5	61	0.3	3.8	100	26.0
乳腺・内分泌・甲状腺外科	11,660	48.0	523	2.2	4.5	825	22.3
小児外科	1,419	5.8	110	0.5	7.8	101	12.9
低侵襲・先端治療科	2,364	9.7	79	0.3	3.3	139	29.9
心臓血管外科	4,505	18.5	217	0.9	4.8	321	20.8
脳神経外科	6,685	27.5	305	1.3	4.6	476	21.9
整形外科	25,352	104.3	1,690	7.0	6.7	1,500	15.0
形成外科	4,975	20.5	354	1.5	7.1	295	14.1
産科婦人科	25,574	105.2	1,330	5.5	5.2	1,286	19.2
小児科	12,300	50.6	1,153	4.7	9.4	792	10.7
眼科	33,443	137.6	2,366	9.7	7.1	2,302	14.1
皮膚科	16,131	66.4	1,211	5.0	7.5	967	13.3
泌尿器科・副腎内分泌外科	14,834	61.0	500	2.1	3.4	1,016	29.7
耳鼻咽喉科・頭頸部外科	16,519	68.0	1,719	7.1	10.4	1,002	9.6
心身医療科	31,150	128.2	497	2.0	1.6	1,845	62.7
放射線科	13,732	56.5	310	1.3	2.3	260	44.3
麻酔・疼痛緩和科	8,284	34.1	57	0.2	0.7	473	145.3
歯科口腔外科	7,134	29.4	1,323	5.4	18.5	344	5.4
救急科	4,192	17.3	2,738	11.3	65.3	315	1.5
合計	373,393	1,536.6	20,673	85.1	5.5	22,649	18.1

第7表 診療科・月別外来患者延数

単位：人

科	4	5	6	7	8	9	10	11	12	1	2	3	計
循環器内科	2,092	1,851	2,079	1,974	1,905	1,800	1,925	1,845	1,830	1,830	1,719	1,557	22,407
血液内科	675	610	668	652	611	579	654	646	679	607	511	509	7,401
消化器内科	1,886	1,629	1,853	1,801	1,774	1,918	1,743	1,942	1,743	1,646	1,472	1,350	20,757
リウマチ・膠原病内科	624	578	675	651	622	644	620	582	584	613	508	547	7,248
腎臓・高血圧内科	920	891	978	1,025	1,004	927	956	933	974	1,038	1,000	865	11,511
糖尿病・内分泌代謝内科	2,472	2,184	2,374	2,534	2,476	2,376	2,304	2,464	2,379	2,476	2,408	2,222	28,669
神経内科	932	770	875	852	877	821	796	823	791	731	677	639	9,584
呼吸器内科	1,113	1,047	1,189	1,167	1,074	1,269	1,185	1,215	1,196	1,139	1,110	915	13,619
呼吸器外科	288	263	312	298	247	356	310	254	284	261	221	250	3,344
消化器・一般外科	548	466	558	551	598	579	-	-	-	-	-	-	3,300
消化管外科	-	-	-	-	-	-	652	646	722	611	566	518	3,715
肝胆膵・移植外科	-	-	-	-	-	-	306	239	283	264	261	232	1,585
乳腺・内分泌・甲状腺外科	1,057	904	1,112	1,025	987	1,027	1,055	1,058	1,065	784	861	725	11,660
小児外科	105	105	122	138	138	122	133	97	136	116	123	84	1,419
低侵襲・先端治療科	451	369	405	380	363	396	-	-	-	-	-	-	2,364
心臓血管外科	390	375	384	402	386	411	400	373	384	349	353	298	4,505
脳神経外科	601	572	591	621	608	616	539	576	536	515	466	444	6,685
整形外科	2,319	1,969	2,264	2,421	2,317	2,170	2,287	2,138	2,157	1,960	1,918	1,432	25,352
形成外科	415	323	418	443	536	444	434	406	410	418	396	332	4,975
産科婦人科	2,328	2,049	2,436	2,245	2,230	2,397	2,238	2,236	2,147	1,957	1,865	1,446	25,574
小児科	1,046	945	1,035	1,203	1,268	1,002	980	996	1,010	1,016	980	819	12,300
眼科	2,859	2,773	3,045	2,899	2,930	2,990	2,810	2,907	2,952	2,620	2,602	2,056	33,443
皮膚科	1,427	1,319	1,472	1,555	1,622	1,515	1,445	1,391	1,252	1,154	1,123	856	16,131
泌尿器科・副腎内分泌外科	1,232	1,236	1,313	1,362	1,269	1,273	1,320	1,275	1,263	1,205	1,103	983	14,834
耳鼻咽喉科・頭頸部外科	1,536	1,442	1,493	1,335	1,370	1,372	1,435	1,501	1,367	1,381	1,314	973	16,519
心身医療科	2,663	2,364	2,796	2,764	2,676	2,721	2,572	2,671	2,563	2,531	2,511	2,318	31,150
放射線科	1,295	1,135	1,224	1,113	1,163	1,018	1,157	1,302	1,270	1,000	1,246	809	13,732
麻酔・疼痛緩和科	702	689	733	838	763	724	685	692	690	688	644	436	8,284
歯科口腔外科	626	566	662	695	606	645	579	649	631	526	572	377	7,134
救急科	287	376	340	405	388	413	315	300	327	342	259	440	4,192
合計	32,889	29,800	33,406	33,349	32,808	32,525	31,835	32,157	31,625	29,778	28,789	24,432	373,393

第8表 診療科・月別1日平均外来患者数

単位：人

診療科	診療月	4	5	6	7	8	9	10	11	12	1	2	3	平均
循環器内科		100	103	95	94	87	90	96	92	92	96	90	74	92
血液内科		32	34	30	31	28	29	33	32	34	32	27	24	30
消化器内科		90	91	84	86	81	96	87	97	87	87	77	64	85
リウマチ・膠原病内科		30	32	31	31	28	32	31	29	29	32	27	26	30
腎臓・高血圧内科		44	50	44	49	46	46	48	47	49	55	53	41	47
糖尿病・内分泌代謝内科		118	121	108	121	113	119	115	123	119	130	127	106	118
神経内科		44	43	40	41	40	41	40	41	40	38	36	30	39
呼吸器内科		53	58	54	56	49	63	59	61	60	60	58	44	56
呼吸器外科		14	15	14	14	11	18	16	13	14	14	12	12	14
消化器・一般外科		26	26	25	26	27	29	-	-	-	-	-	-	27
消化管外科		-	-	-	-	-	-	33	32	36	32	30	25	31
肝胆膵・移植外科		-	-	-	-	-	-	15	12	14	14	14	11	13
乳腺・内分泌・甲状腺外科		50	50	51	49	45	51	53	53	53	41	45	35	48
小児外科		5	6	6	7	6	6	7	5	7	6	6	4	6
低侵襲・先端治療科		21	21	18	18	17	20	-	-	-	-	-	-	19
心臓血管外科		19	21	17	19	18	21	20	19	19	18	19	14	19
脳神経外科		29	32	27	30	28	31	27	29	27	27	25	21	28
整形外科		110	109	103	115	105	109	114	107	108	103	101	68	104
形成外科		20	18	19	21	24	22	22	20	21	22	21	16	20
産科婦人科		111	114	111	107	101	120	112	112	107	103	98	69	105
小児科		50	53	47	57	58	50	49	50	51	53	52	39	51
眼科		136	154	138	138	133	150	141	145	148	138	137	98	138
皮膚科		68	73	67	74	74	76	72	70	63	61	59	41	66
泌尿器科・副腎内分泌外科		59	69	60	65	58	64	66	64	63	63	58	47	61
耳鼻咽喉科・頭頸部外科		73	80	68	64	62	69	72	75	68	73	69	46	68
心身医療科		127	131	127	132	122	136	129	134	128	133	132	110	128
放射線科		62	63	56	53	53	51	58	65	64	53	66	39	57
麻酔・疼痛緩和科		33	38	33	40	35	36	34	35	35	36	34	21	34
歯科口腔外科		30	31	30	33	28	32	29	32	32	28	30	18	29
救急科		14	21	15	19	18	21	16	15	16	18	14	21	17
合計		1,566	1,656	1,518	1,588	1,491	1,626	1,592	1,608	1,581	1,567	1,515	1,163	1,537

第9表 診療科・月別外来新患者数

単位：人

診療科	診療月	4	5	6	7	8	9	10	11	12	1	2	3	計
循環器内科		60	54	56	61	44	45	44	47	48	39	49	61	608
血液内科		37	15	25	26	19	24	25	27	26	20	12	17	273
消化器内科		88	70	69	88	93	90	81	96	95	82	64	58	974
リウマチ・膠原病内科		11	14	18	15	8	14	11	15	15	3	11	12	147
腎臓・高血圧内科		31	24	33	28	19	29	26	27	24	26	27	14	308
糖尿病・内分泌代謝内科		28	18	20	17	22	30	23	16	22	16	21	45	278
神経内科		59	41	46	50	47	40	39	43	29	31	32	36	493
呼吸器内科		59	55	52	54	71	63	78	75	59	65	68	51	750
呼吸器外科		8	9	8	9	10	8	7	3	8	9	13	4	96
消化器・一般外科		15	15	22	16	19	13	-	-	-	-	-	-	100
消化管外科		-	-	-	-	-	-	15	16	28	21	12	11	103
肝胆膵・移植外科		-	-	-	-	-	-	10	5	11	11	18	6	61
乳腺・内分泌・甲状腺外科		47	37	52	56	52	41	55	46	47	38	35	17	523
小児外科		5	8	14	8	10	10	15	10	11	6	10	3	110
低侵襲・先端治療科		21	10	8	9	15	16	-	-	-	-	-	-	79
心臓血管外科		18	17	27	15	24	18	13	16	19	17	15	18	217
脳神経外科		22	21	34	27	28	26	18	29	23	30	19	28	305
整形外科		161	135	174	159	145	160	139	139	136	113	134	95	1,690
形成外科		34	19	33	35	36	36	36	33	19	28	27	18	354
産科婦人科		114	119	118	124	129	111	91	100	115	102	87	120	1,330
小児科		90	122	125	112	110	98	86	74	95	85	95	61	1,153
眼科		231	211	240	207	199	198	204	220	192	173	181	110	2,366
皮膚科		112	108	127	114	134	131	125	79	65	111	60	45	1,211
泌尿器科・副腎内分泌外科		43	44	37	40	43	54	49	46	35	38	38	33	500
耳鼻咽喉科・頭頸部外科		164	198	179	164	121	130	145	140	113	169	126	70	1,719
心身医療科		51	35	56	51	47	41	32	27	35	31	26	65	497
放射線科		26	27	28	16	17	21	30	26	33	25	26	35	310
麻酔・疼痛緩和科		2	11	5	3	7	3	3	3	7	3	4	6	57
歯科口腔外科		110	104	127	121	119	114	100	133	105	107	104	79	1,323
救急科		188	248	236	269	262	283	208	197	213	218	164	252	2,738
合計		1,835	1,789	1,969	1,894	1,850	1,847	1,708	1,688	1,628	1,617	1,478	1,370	20,673

第10表 診療科別医師1人1日平均取扱患者数及び1か月平均診療稼働額

診療科	医師数 人	1日平均患者数		1か月平均 診療稼働額 千円	1人1日平均取扱患者数		1人1か月 平均診療 稼働額 千円
		入院 人	外来 人		入院 人	外来 人	
循環器内科	26	67	114	235,506	2.58	4.38	9,070
血液内科							
消化器内科	22	36	106	83,188	1.62	4.78	3,749
リウマチ・膠原病内科							
腎臓・高血圧内科	22	29	128	66,526	1.32	5.79	2,998
糖尿病・内分泌代謝内科							
神経内科	15	19	37	28,177	1.23	2.38	1,828
呼吸器内科	15	30	52	17,798	1.99	3.52	1,197
呼吸器外科	42	90	110	214,600	2.17	2.66	5,169
消化器・一般外科							
消化管外科							
肝胆膵・移植外科							
小児外科							
乳腺・内分泌・甲状腺外科							
低侵襲・先端治療科							
心臓血管外科	11	18	16	96,243	1.69	1.56	9,124
脳神経外科	9	21	26	52,666	2.44	3.05	6,161
整形外科	19	50	98	119,342	2.62	5.12	6,250
形成外科	10	11	19	19,239	1.12	1.92	1,906
産科	16	58	104	115,132	3.66	6.60	7,279
婦人科							
小児科	21	57	50	134,361	2.77	2.41	6,478
眼科	16	32	129	110,824	2.06	8.28	7,084
皮膚科	12	13	59	22,653	1.07	4.73	1,824
泌尿器科・副腎内分泌外科	17	27	57	58,959	1.58	3.31	3,410
耳鼻咽喉科・頭頸部外科	18	31	59	52,614	1.79	3.37	2,991
心身医療科	15	26	118	31,034	1.79	8.03	2,105
放射線科	13	4	40	18,470	0.29	2.99	1,377
麻酔・疼痛緩和科	13	1	22	3,541	0.10	1.70	270
歯科口腔外科	7	4	29	8,080	0.59	4.29	1,176
救急科	11	6	16	32,760	0.59	1.53	3,048
計	349	632	1,393	1,558,830	1.81	3.99	4,469

※ 「医師数」は、平成22年9月1日常勤換算数とした。

第11表 病棟・診療科別看護職員1人1日平均受持患者数

<入院>

病棟	看護職員数	1日平均患者数	1人1日平均受持患者数
2階北	17	10.7	0.6
3階西	32	28.0	0.9
I C U	33	5.6	0.2
総合周産期母子医療センター	34	12.4	0.4
救命救急センター	47	12.8	0.3
4階西	27	41.6	1.5
5階東	30	41.0	1.4
5階西	30	46.3	1.5
6階東	27	39.3	1.5
6階西	27	39.8	1.5
7階東	29	40.6	1.4
7階西	27	38.8	1.4
8階東	31	41.4	1.3
8階西	33	47.7	1.4
9階東	25	34.2	1.4
9階西	33	43.8	1.3
10階東	32	42.0	1.3
10階西	32	39.9	1.2
心身医療	17	26.4	1.6
計	563	632	1.1

<外来>

単位：人

診療科	看護職員数	1日平均患者数	1人1日平均受持患者数
循環器内科			
血液内科	3	136.7	45.6
心臓血管外科			
消化器内科	3	110.6	36.9
リウマチ・膠原病内科			
腎臓・高血圧内科	2.5	162.9	65.2
糖尿病・内分泌代謝内科			
神経内科	1	37.4	37.4
呼吸器内科	2	53.0	26.5
内科新患	1	16.7	16.7
消化器・一般外科			
消化管外科			
肝胆膵・移植外科			
呼吸器外科	4.5	112.7	25.0
小児外科			
低侵襲・先端治療科			
乳腺・内分泌・甲状腺外科			
脳神経外科	1	27.5	27.5
整形外科	5	104.3	20.9
形成外科	1	20.5	20.5
産科婦人科	5	105.2	21.0
小児科	3	50.6	16.9
眼科	5	137.6	27.5
皮膚科	2	66.4	33.2
泌尿器科・副腎内分泌外科	2	61.0	30.5
耳鼻咽喉科・頭頸部外科	3	68.0	22.7
心身医療科	2	128.2	64.1
放射線科	1	56.5	56.5
麻酔・疼痛緩和科	2	34.1	17.0
歯科口腔外科	1	29.4	29.4
計	50	1,519	30.4

第12表 病棟・等級別病床数

病棟	特A	特B	特C	普通	合計	病床利用率	病床回転率
	床	床	床	床	床	%	回
1階 東				4	4	0.0	0.0
2階 北				22	22	45.8	22.0
3階 西			2	29	31	72.5	34.4
I C U				8	8	69.7	8.3
N I C U				17	17	71.7	7.0
M F I C U				6	6	53.5	10.1
救急救命センター				20	20	58.1	54.7
4階 西			1	46	47	85.3	13.0
5階 東	1		6	43	50	77.2	21.4
5階 西		1	2	47	50	88.0	19.9
6階 東		1	6	43	50	71.2	37.0
6階 西		1	5	39	45	81.6	30.9
7階 東	1	1	4	45	51	76.4	14.6
7階 西		1	4	40	45	81.0	22.2
8階 東		1	3	45	49	79.1	25.2
8階 西		1	5	44	50	89.7	23.3
9階 東		1	8	32	41	78.5	20.8
9階 西		1	3	46	50	83.9	16.3
10階 東		1	3	43	47	83.5	22.8
10階 西			2	44	46	84.0	12.2
心身医療科				49	49	51.3	18.2
合計	2	10	54	712	778	76.7	21.9

※ 病床数は、平成23年3月31日現在。

病棟・月別特別室利用患者数

単位：人

病棟	月	4	5	6	7	8	9	10	11	12	1	2	3	合計
3階 西		56	54	60	61	57	45	57	58	60	63	39	51	661
4階 西		32	29	29	31	31	30	31	25	27	29	28	31	353
5階 東		176	167	183	193	198	153	170	168	190	176	186	120	2,080
5階 西		89	87	85	91	85	89	90	90	92	84	86	83	1,051
6階 東		188	147	162	210	171	147	149	158	155	163	160	70	1,880
6階 西		183	183	157	178	168	154	177	153	178	164	145	172	2,012
7階 東		137	138	155	161	148	170	167	170	146	155	143	106	1,796
7階 西		115	143	129	125	122	127	138	133	139	142	137	122	1,572
8階 東		87	76	101	115	125	108	113	93	114	117	111	97	1,257
8階 西		184	177	183	186	179	183	188	186	188	174	172	166	2,166
9階 東		274	280	273	272	268	247	286	263	270	247	258	122	3,060
9階 西		122	126	119	118	123	115	119	118	123	124	114	117	1,438
10階 東		117	109	105	104	107	82	96	109	112	79	110	117	1,247
10階 西		61	58	57	60	59	58	62	55	58	63	55	59	705
合計		1,825	1,779	1,804	1,912	1,849	1,717	1,853	1,790	1,864	1,781	1,746	1,436	21,278

第13表 診療科・入院・外来診療稼働額

単位：円

診療科	入院	外来	計
循環器内科	1,333,711,196	253,770,575	1,587,481,771
血液内科	974,359,474	264,227,220	1,238,586,694
消化器内科	536,584,496	271,334,478	807,918,974
リウマチ・膠原病内科	96,004,718	94,335,860	190,340,578
腎臓・高血圧内科	242,136,020	146,269,288	388,405,308
糖尿病・内分泌代謝内科	179,542,320	230,365,300	409,907,620
神経内科	269,796,080	68,324,941	338,121,021
呼吸器内科	445,408,698	213,575,223	658,983,921
呼吸器外科	389,090,820	70,132,419	459,223,239
消化器・一般外科	393,565,065	63,861,676	457,426,741
消化管外科	362,161,790	67,938,540	430,100,330
肝胆膵・移植外科	195,398,498	38,019,256	233,417,754
乳腺・内分泌・甲状腺外科	301,042,172	327,366,490	628,408,662
小児外科	84,075,800	10,078,270	94,154,070
低侵襲・先端治療科	222,055,245	50,418,515	272,473,760
心臓血管外科	1,128,834,249	26,081,836	1,154,916,085
脳神経外科	566,695,771	65,298,119	631,993,890
整形外科	1,269,424,387	162,674,615	1,432,099,002
形成外科	200,897,311	29,966,754	230,864,065
産科婦人科	1,170,065,744	211,515,500	1,381,581,244
内産科	510,249,594	-	510,249,594
訳婦人科	659,816,150	-	659,816,150
小児科	1,356,746,036	255,582,400	1,612,328,436
眼科	702,376,212	627,511,939	1,329,888,151
皮膚科	191,541,000	80,297,678	271,838,678
泌尿器科・副腎内分泌外科	483,118,476	224,394,566	707,513,042
耳鼻咽喉科・頭頸部外科	515,253,965	116,115,653	631,369,618
心身医療科	198,974,235	173,431,681	372,405,916
放射線科	58,286,189	163,358,107	221,644,296
麻酔・疼痛緩和科	26,484,557	16,005,541	42,490,098
歯科口腔外科	61,985,018	34,971,891	96,956,909
救急科	341,850,976	51,267,736	393,118,712
(結核)	(62,316,936)	-	(62,316,936)
(ICU)	(1,291,261,006)	-	(1,291,261,006)
(NICU)	(465,330,200)	-	(465,330,200)
(MFICU)	(83,480,741)	-	(83,480,741)
(救命救急センター)	(878,121,530)	-	(878,121,530)
室料差額減免額	△18,901,260	-	△18,901,260
計	14,297,466,518	4,408,492,067	18,705,958,585

※ 結核・ICU・NICU(GCU含む)・MFICU・救命救急センターは再掲。

第14表 診療科・月別入院診療稼働額

単位：円

診療科	4月	5月	6月	7月	8月	9月	10月	11月	12月	1月	2月	3月	計
循環器内科	117,206,072	121,830,028	112,099,772	120,205,812	87,039,252	98,933,492	100,611,926	103,530,476	115,356,088	117,886,220	127,379,382	111,632,676	1,333,711,196
血液内科	87,731,744	80,677,078	91,802,530	81,840,656	84,089,508	83,690,556	86,379,090	76,755,310	76,597,660	75,052,622	77,961,762	71,780,958	974,359,474
消化器内科	53,293,576	41,395,346	53,241,214	50,923,588	47,627,996	41,055,652	44,683,244	47,179,414	43,936,708	40,628,882	34,896,984	37,721,892	536,584,496
リウマチ・膠原病内科	5,907,116	6,548,988	8,073,372	7,883,006	6,319,928	7,789,266	11,573,612	10,911,686	7,833,684	7,571,026	9,493,056	6,099,978	96,004,718
腎臓・高血圧内科	18,617,128	22,071,734	18,735,000	16,433,070	18,269,400	21,320,818	30,698,950	24,557,918	18,306,390	12,490,772	20,101,300	20,533,540	242,136,020
糖尿病・内分泌代謝内科	21,697,450	13,281,842	13,196,010	13,547,456	18,013,026	13,739,676	15,040,824	12,725,024	15,515,346	10,069,148	17,412,326	15,304,192	179,542,320
神経内科	18,864,308	17,168,344	19,328,294	28,250,130	30,737,470	26,764,434	26,124,728	20,686,700	21,678,368	24,547,870	18,644,204	17,001,230	269,796,080
呼吸器内科	35,956,424	36,986,714	39,525,026	39,260,479	43,979,109	28,366,218	42,788,750	33,475,442	35,171,304	37,888,312	32,996,362	39,014,558	445,408,698
呼吸器外科	33,047,090	32,844,864	31,948,290	25,659,516	23,166,018	28,065,826	36,109,200	36,655,967	25,380,187	38,645,910	48,073,813	29,494,139	389,090,820
消化器・一般外科	64,051,678	55,590,390	73,535,112	69,171,849	70,437,608	60,778,428	-	-	-	-	-	-	393,565,065
消化管外科	-	-	-	-	-	-	65,851,890	66,366,384	61,009,658	62,856,214	67,079,850	38,997,794	362,161,790
肝胆膵・移植外科	-	-	-	-	-	-	33,015,692	35,994,620	23,945,074	30,015,668	38,075,276	34,352,168	195,398,498
乳腺・内分泌・甲状腺外科	24,437,862	24,136,766	23,028,596	27,573,052	29,209,762	27,271,552	25,084,692	26,056,476	23,546,316	22,558,846	27,358,362	20,779,890	301,042,172
小児外科	6,175,154	6,825,946	4,427,100	5,429,680	6,312,210	7,128,630	5,033,130	5,170,440	7,585,390	13,600,120	8,596,140	7,791,860	84,075,800
低侵襲・先端治療科	42,448,418	40,025,469	35,736,934	36,581,928	29,811,718	37,450,778	-	-	-	-	-	-	222,055,245
心臓血管外科	107,709,672	112,846,586	129,817,828	97,071,344	75,739,778	94,070,012	72,235,168	90,122,318	96,951,214	86,657,572	79,054,166	86,558,591	1,128,834,249
脳神経外科	51,572,853	56,581,544	52,971,555	49,349,778	37,451,500	43,832,770	40,528,706	48,105,688	53,125,230	52,312,178	37,748,563	43,115,406	566,695,771
整形外科	106,325,461	90,954,154	109,883,026	126,446,949	90,774,149	104,379,794	117,681,366	123,786,218	91,253,107	104,974,579	108,378,377	94,587,207	1,269,424,387
形成外科	16,487,211	21,305,948	16,901,782	23,333,318	14,876,596	20,839,859	18,703,411	13,799,762	17,187,684	14,775,291	13,654,021	9,032,428	200,897,311
産科	32,812,326	43,840,310	44,786,660	48,145,224	51,094,080	42,731,522	39,559,506	42,601,198	46,841,204	44,520,184	34,593,426	38,723,954	510,249,594
婦人科	62,689,368	56,660,608	60,706,146	54,211,870	49,842,282	54,930,940	61,362,714	53,581,756	52,138,262	59,557,004	51,775,286	42,359,914	659,816,150
小児科	118,153,192	102,759,528	113,761,360	127,626,760	116,871,680	117,458,522	102,731,398	107,401,878	110,941,580	111,221,396	122,805,170	105,013,572	1,356,746,036
眼科	54,679,860	65,112,430	61,190,424	72,946,452	58,776,364	57,057,570	53,564,778	57,195,622	68,742,342	59,664,411	60,999,111	32,446,848	702,376,212
皮膚科	25,064,800	15,095,764	16,026,296	17,508,314	17,283,028	14,791,040	18,917,968	13,523,002	11,858,260	11,984,964	18,744,014	10,743,550	191,541,000
泌尿器科・副腎内分泌外科	42,616,118	33,873,040	49,472,372	45,446,876	45,041,326	49,476,594	44,090,977	35,185,826	31,958,715	37,535,242	38,109,184	30,312,206	483,118,476
耳鼻咽喉科・頭頸部外科	40,879,116	41,078,944	39,189,656	51,286,668	43,781,850	43,828,054	39,781,704	39,944,377	54,181,720	53,358,106	39,083,024	28,860,746	515,253,965
心身医療科	14,710,010	14,004,406	16,642,388	15,766,360	19,464,080	15,685,186	17,774,838	17,101,242	19,621,715	16,181,128	13,371,900	18,650,982	198,974,235
放射線科	4,306,106	1,751,986	2,616,948	4,050,490	4,808,726	8,962,914	7,393,750	2,728,919	3,873,982	7,210,102	5,326,394	5,255,872	58,286,189
麻酔・疼痛緩和科	1,154,570	920,819	158,860	2,910,365	3,410,980	4,367,230	4,357,290	3,272,071	1,239,050	1,601,390	1,283,292	1,808,640	26,484,557
歯科口腔外科	2,758,850	3,063,730	4,406,030	7,228,780	7,289,030	6,650,470	6,655,536	2,365,200	5,034,460	7,176,586	4,919,494	4,436,852	61,985,018
救急科	18,564,746	28,202,913	33,619,578	34,496,930	30,121,486	32,267,193	33,847,995	27,167,223	22,190,171	26,063,614	26,279,480	29,029,647	341,850,976
(結核)	(5,055,452)	(5,817,186)	(7,126,990)	(6,490,964)	(4,005,312)	(1,845,336)	(3,393,224)	(6,702,654)	(5,090,392)	(4,394,032)	(5,406,942)	(6,988,452)	62,316,936
(ICU)	(117,243,054)	(126,461,228)	(141,337,432)	(118,403,338)	(87,473,172)	(112,256,212)	(103,204,655)	(102,524,925)	(83,446,180)	(103,537,368)	(97,234,050)	(98,139,392)	1,291,261,006
(NICU)	(41,420,380)	(36,094,490)	(38,751,730)	(46,825,460)	(40,946,220)	(41,121,230)	(36,849,600)	(34,649,160)	(32,659,970)	(37,484,870)	(41,694,460)	(36,832,630)	465,330,200
(MFICU)	(6,461,449)	(4,919,432)	(6,951,288)	(6,634,326)	(7,514,390)	(8,885,384)	(6,864,506)	(8,435,590)	(8,736,574)	(8,109,776)	(6,348,612)	(3,619,414)	83,480,741
(救命救急)	(68,817,276)	(89,834,859)	(80,134,053)	(2,349,890)	(2,976,920)	(729,180)	(10,600)	(4,674,650)	(1,390,350)	(784,800)	(49,012,376)	(57,270)	300,772,224
室料差額減免額	△1,615,320	△1,565,340	△1,884,540	△1,336,020	△1,598,520	△1,615,740	△1,575,000	△1,497,720	△1,372,980	△1,470,000	△1,437,660	△1,932,420	△18,901,260
計	1,228,302,959	1,185,870,879	1,274,943,619	1,299,250,680	1,160,041,420	1,192,069,256	1,200,607,833	1,176,450,437	1,161,627,889	1,187,135,357	1,182,756,059	1,029,508,870	14,278,565,258

※ 結核・ICU・NICU(GCU含む)・MFICU・救命救急は再掲。

第15表 診療科・月別外来診療稼働額

単位：円

診療科	4月	5月	6月	7月	8月	9月	10月	11月	12月	1月	2月	3月	計
循環器内科	22,636,425	20,703,710	23,714,670	21,031,530	20,688,860	18,256,870	22,519,550	22,071,900	22,872,530	21,848,810	19,509,880	17,915,840	253,770,575
血液内科	19,152,140	16,721,720	18,587,700	26,826,820	19,917,870	23,805,450	22,550,780	19,219,350	26,417,650	25,415,230	21,809,570	23,802,940	264,227,220
消化器内科	22,069,170	19,402,640	23,576,210	24,307,590	22,451,190	25,106,310	24,005,940	24,726,552	23,080,016	22,086,500	20,618,890	19,903,470	271,334,478
リウマチ・膠原病内科	6,612,690	7,822,270	7,817,660	8,777,700	8,189,050	8,526,870	7,705,340	8,504,490	6,753,730	8,551,690	6,876,670	8,197,700	94,335,860
腎臓・高血圧内科	12,508,640	10,698,828	12,231,378	12,135,474	10,863,760	10,862,520	11,282,860	12,281,478	13,098,800	13,020,840	14,562,330	12,722,380	146,269,288
糖尿病・内分泌代謝内科	20,313,620	17,307,530	19,404,590	20,500,970	18,788,350	18,895,610	19,311,730	20,512,210	20,208,040	20,943,150	18,991,970	15,187,530	230,365,300
神経内科	7,704,077	5,464,669	6,823,556	6,369,970	6,257,017	5,577,307	5,491,357	5,915,047	5,681,097	4,861,090	4,559,447	3,620,307	68,324,941
呼吸器科	14,975,299	17,064,504	17,606,203	18,723,158	16,322,314	21,846,130	19,948,108	18,629,575	18,422,586	17,772,347	18,269,327	13,995,672	213,575,223
呼吸器外科	4,175,904	4,316,490	5,624,573	5,263,164	5,583,530	8,545,926	9,160,286	7,051,360	6,435,956	5,314,875	4,266,373	4,393,982	70,132,419
消化器・一般外科	10,946,525	10,617,600	10,884,070	10,247,874	11,681,329	9,484,278	-	-	-	-	-	-	63,861,676
消化管外科	-	-	-	-	-	-	11,691,800	10,614,180	12,167,370	11,080,290	10,927,330	11,457,570	67,938,540
肝胆膵・移植外科	-	-	-	-	-	-	7,204,871	6,920,981	6,263,138	6,844,612	5,922,952	4,862,702	38,019,256
乳腺・内分泌・甲状腺外科	27,680,140	23,844,220	31,784,950	26,196,900	25,782,480	30,636,310	28,747,200	29,281,800	29,743,920	24,999,750	26,770,230	21,898,590	327,366,490
小児外科	781,090	614,830	916,940	922,030	1,294,540	1,240,070	741,420	595,700	881,960	793,130	737,470	559,090	10,078,270
低侵襲・先端治療科	9,485,600	8,875,880	8,163,935	7,321,000	8,383,580	8,188,520	-	-	-	-	-	-	50,418,515
心臓血管外科	2,167,143	2,362,527	2,046,360	2,091,411	2,250,480	2,108,927	2,450,580	2,216,840	2,417,631	2,233,200	1,957,330	1,779,407	26,081,836
脳神経外科	5,321,211	5,073,096	5,490,360	5,836,961	6,352,914	6,004,360	5,596,388	5,084,919	5,469,042	5,550,560	5,124,052	4,394,256	65,298,119
整形外科	14,156,571	12,632,093	14,297,674	13,753,384	13,203,400	14,334,067	15,088,791	14,288,845	13,741,244	13,874,318	13,011,989	10,292,239	162,674,615
形成外科	2,211,204	2,145,574	2,437,772	2,499,842	3,138,529	2,517,831	3,013,131	2,211,304	2,613,980	2,363,449	2,935,061	1,879,077	29,966,754
産科婦人科	18,061,990	15,588,240	21,712,580	17,104,130	17,949,970	19,367,190	18,849,300	17,814,230	17,488,280	17,970,760	17,520,650	12,088,180	211,515,500
小児科	17,764,880	13,159,250	14,337,445	16,326,155	18,267,970	15,850,080	25,214,560	26,894,470	27,852,670	28,259,070	31,895,190	19,760,660	255,582,400
眼科	50,778,563	46,524,864	51,950,681	50,313,619	48,526,154	56,577,639	53,470,501	60,599,733	70,364,306	50,579,562	50,520,884	37,305,433	627,511,939
皮膚科	6,704,690	6,472,140	7,530,874	8,015,513	7,304,082	7,566,095	7,692,279	7,295,315	5,707,720	6,425,290	4,982,460	4,601,220	80,297,678
泌尿器科・副腎内分泌外科	18,764,803	18,750,722	17,804,587	19,959,562	18,581,268	19,375,144	18,194,441	19,891,225	20,837,217	19,872,004	17,480,467	14,883,126	224,394,566
耳鼻咽喉科・頭頸部外科	10,072,287	10,485,375	10,532,193	9,241,575	9,074,790	9,622,185	10,237,468	10,780,025	9,499,963	10,551,455	9,479,077	6,539,260	116,115,653
心身医療科	14,552,765	13,183,786	14,981,112	15,911,201	14,830,531	15,806,128	14,375,217	15,038,853	14,200,689	14,463,505	14,584,377	11,503,517	173,431,681
放射線科	17,246,425	13,838,810	16,000,290	13,678,660	11,416,450	11,320,152	13,060,995	15,715,460	15,223,370	11,443,775	14,136,150	10,277,570	163,358,107
麻酔・疼痛緩和科	1,602,927	1,550,675	1,382,746	1,703,418	1,525,104	1,507,933	1,189,204	1,219,597	1,313,560	1,140,460	1,162,164	707,753	16,005,541
歯科口腔外科	3,897,930	2,278,540	3,141,055	3,374,720	3,009,100	3,090,650	2,949,700	2,992,461	2,518,091	3,119,080	2,747,816	1,852,748	34,971,891
救急科	3,690,662	4,759,874	4,306,454	4,550,231	5,136,300	5,096,843	4,030,259	3,969,169	3,985,982	4,023,524	3,528,724	4,189,714	51,267,736
計	366,035,371	332,260,457	375,088,618	372,984,562	356,770,912	381,117,395	385,774,056	392,337,069	405,260,538	375,402,326	364,888,830	300,571,933	4,408,492,067

第16表 診療科・診療行為別入院診療稼働額

単位：円

診療科	診療行為	初診料	指導料	在宅療養料	投薬料	注射料	処置料	手術料	検査料	画像診断料	理学療法料	入院料	その他	計
循環器内科		676,600	3,011,750	8,724,200	10,758,290	35,793,850	10,773,280	684,861,270	35,088,960	4,499,340	7,119,500	532,087,446	316,710	1,333,711,196
血液内科		58,650	816,550	179,550	30,035,480	125,671,680	7,886,670	176,814,490	19,356,030	3,730,260	5,319,400	603,654,514	836,200	974,359,474
消化器内科		348,100	2,074,300	619,820	6,829,950	8,571,380	8,568,850	111,749,800	14,329,810	2,409,420	2,751,800	377,995,976	335,290	536,584,496
リウマチ・膠原病内科		16,200	452,250	177,990	2,484,470	2,548,570	1,040,490	525,280	2,380,590	943,390	684,750	84,737,648	13,090	96,004,718
腎臓・高血圧内科		172,700	1,131,600	1,041,640	3,181,300	9,589,790	17,618,310	8,265,770	8,114,790	2,013,400	1,650,600	189,187,460	168,660	242,136,020
糖尿病・内分泌代謝内科		114,100	438,250	1,716,680	4,402,880	1,207,290	204,490	2,897,890	2,876,630	1,421,910	1,545,150	162,622,850	94,200	179,542,320
神経内科		328,000	1,053,287	262,950	2,937,889	5,424,318	5,213,132	2,646,820	4,601,721	2,272,198	10,111,721	234,690,194	253,850	269,796,080
呼吸器内科		254,305	1,954,324	2,216,650	9,659,652	11,429,883	4,949,027	7,381,430	15,291,780	4,831,962	9,673,350	377,309,497	456,838	445,408,698
呼吸器外科		66,950	1,867,468	412,450	2,885,918	44,456,844	306,760	140,977,611	7,393,097	1,847,142	4,498,610	183,273,482	1,104,488	389,090,820
消化器・一般外科		87,325	1,334,750	353,100	2,963,965	10,269,670	2,472,460	120,433,470	6,443,135	2,479,260	8,878,400	237,664,020	185,510	393,565,065
消化管外科		70,550	1,371,500	385,740	3,205,130	9,309,480	1,469,220	114,904,600	4,818,810	1,224,880	6,536,550	218,773,890	91,440	362,161,790
肝胆膵・移植外科		54,500	942,300	148,410	3,062,260	5,240,870	311,730	66,734,320	3,462,800	1,162,970	1,379,450	112,840,678	58,210	195,398,498
乳腺・内分泌・甲状腺外科		21,600	1,721,800	21,250	3,844,660	6,722,250	1,441,220	74,057,670	5,526,720	1,037,140	11,658,150	194,885,032	104,680	301,042,172
小児外科		112,900	22,250	910	170,040	502,540	187,190	36,364,680	658,040	229,820	40,700	45,761,850	24,880	84,075,800
低侵襲・先端治療科		73,417	882,300	256,880	3,091,757	6,309,087	1,202,780	66,356,550	3,754,450	1,775,868	5,586,500	132,726,386	39,270	222,055,245
心臓血管外科		307,250	1,598,550	122,560	1,799,010	7,931,560	10,019,760	780,301,940	5,799,535	1,942,490	5,218,100	313,351,964	441,530	1,128,834,249
脳神経外科		391,775	1,055,982	25,700	1,901,016	3,193,591	2,689,264	234,277,294	3,875,944	3,790,004	15,435,408	299,795,973	263,820	566,695,771
整形外科		378,947	4,240,458	359,770	8,675,447	20,875,686	5,450,396	641,328,783	11,892,121	7,829,547	22,528,245	544,726,937	1,138,050	1,269,424,387
形成外科		11,650	373,181	193,600	831,617	1,470,641	1,899,060	79,675,574	1,570,121	428,145	787,565	113,652,557	3,600	200,897,311
産科		1,166,825	683,200	107,560	1,095,055	9,517,575	736,400	62,989,400	6,860,695	808,030	95,000	325,539,424	100,650,430	510,249,594
婦人科		71,800	3,452,750	214,640	3,744,960	24,824,860	2,200,830	187,567,590	9,321,320	2,995,420	12,069,450	412,762,980	589,550	659,816,150
小児科		884,275	1,660,600	3,540,990	36,496,200	156,953,285	18,506,380	162,049,040	27,998,525	8,769,345	8,262,050	930,973,766	651,580	1,356,746,036
眼科		527,980	1,666,107	408,100	3,121,324	2,511,906	1,528,950	351,329,962	2,354,806	562,750	116,800	338,233,727	13,800	702,376,212
皮膚科		124,350	628,600	394,850	2,847,770	5,935,930	2,095,520	18,696,020	2,826,550	1,313,930	1,997,700	154,602,630	77,150	191,541,000
泌尿器科・副腎内分泌外科		86,940	1,384,550	987,330	17,116,105	20,680,719	4,963,753	115,208,090	11,892,721	6,291,512	3,357,160	300,919,726	229,870	483,118,476
耳鼻咽喉科・頭頸部外科		272,900	2,073,094	205,710	3,507,002	2,318,826	2,045,606	130,069,117	8,799,299	2,287,390	18,844,750	344,578,801	251,470	515,253,965
心身医療科		112,600	918,000	84,970	13,190,484	2,111,525	195,091	1,201,925	8,536,774	5,216,542	9,178,230	158,197,794	30,300	198,974,235
放射線科		8,100	582,800	3,000	342,275	187,260	24,540	1,707,670	271,850	309,530	11,323,950	43,469,254	55,960	58,286,189
麻酔・疼痛緩和科		9,800	10,800	0	363,402	87,740	343,260	11,044,211	435,765	287,391	172,100	13,705,678	24,410	26,484,557
歯科口腔外科		36,000	90,050	0	815,520	3,210,780	464,260	17,780,960	3,018,020	1,836,340	1,650	32,748,178	1,983,260	61,985,018
救急科		1,778,658	1,033,046	26,010	815,563	9,027,796	8,937,642	54,130,317	4,028,146	7,269,517	1,589,301	251,799,740	1,415,240	341,850,976
(結核)		(52,150)	(278,750)	(0)	(2,349,890)	(2,976,920)	(729,180)	(10,600)	(4,674,650)	(1,390,350)	(784,800)	(49,012,376)	(57,270)	(62,316,936)
(ICU)		(210,150)	(1,119,464)	(0)	(445,607)	(15,250,809)	(13,045,353)	(1,062,473,371)	(7,443,055)	(992,765)	(715,244)	(188,187,348)	(1,377,840)	(1,291,261,006)
(NICU)		(527,375)	(216,500)	(0)	(1,740,415)	(9,115,310)	(12,212,540)	(43,534,490)	(2,886,115)	(1,897,510)	(506,900)	(392,453,235)	(239,810)	(465,330,200)
(MFICU)		(187,350)	(117,750)	(0)	(58,290)	(3,472,115)	(243,570)	(8,974,110)	(675,345)	(150,125)	(37,600)	(64,676,656)	(4,887,830)	(83,480,741)
(救命救急センター)		(2,580,924)	(1,441,889)	(28,300)	(2,780,454)	(24,997,903)	(19,904,116)	(287,279,865)	(11,586,032)	(9,074,793)	(3,069,095)	(513,439,551)	(1,887,980)	(878,070,902)
室料差額減免額		0	0	0	0	0	0	0	0	0	0	0	△ 18,901,260	△ 18,901,260
計		8,625,747	40,526,447	23,193,010	186,176,391	553,887,182	125,746,321	4,464,329,544	243,579,555	83,816,843	188,412,090	8,267,270,052	93,002,076	14,278,565,258

※ 結核・ICU・NICU(GCU含)・MFICU・救命救急センターは再掲。

第17表 診療科・診療行為別外来診療稼働額

単位：円

診療科	診療行為	初診料	再診料	指導料	在宅療養料	投薬料	注射料	処置料	手術料	検査料	画像診断料	理学療法料	自費等	計
循環器内科		1,064,675	11,791,620	4,448,460	45,479,460	11,409,325	42,211,075	1,401,310	332,350	79,767,340	43,044,040	9,073,420	3,747,500	253,770,575
血液内科		686,050	4,266,050	5,883,150	9,130,150	76,311,030	78,708,110	900,290	31,451,570	45,097,080	7,048,860	2,336,000	2,408,880	264,227,220
消化器内科		2,346,090	10,733,180	5,199,415	855,200	13,495,128	70,435,190	2,913,300	6,494,020	109,001,340	40,427,885	5,731,480	3,702,250	271,334,478
リウマチ・膠原病内科		373,950	4,099,550	6,349,100	2,034,100	2,301,410	43,486,940	1,720	32,240	25,652,410	5,556,160	3,605,300	842,980	94,335,860
腎臓・高血圧内科		676,700	5,876,935	1,256,600	38,132,580	7,763,490	42,986,569	680,970	91,140	37,603,180	4,507,320	5,093,280	1,600,524	146,269,288
糖尿病・内分泌代謝内科		624,300	10,994,200	971,400	71,145,840	18,209,860	12,847,670	8,960	142,600	94,112,360	9,045,130	10,040,550	2,222,430	230,365,300
神経内科		1,137,300	5,057,970	6,452,505	2,196,200	2,694,756	6,355,160	23,550	3,097,360	16,087,720	18,465,240	4,346,890	2,410,290	68,324,941
呼吸器内科		1,807,190	7,221,330	3,567,998	27,807,320	3,986,119	60,484,898	264,026	251,219	55,400,452	45,310,141	4,813,040	2,661,490	213,575,223
呼吸器外科		202,000	2,057,915	2,653,826	1,155,000	1,576,628	28,130,707	35,750	58,930	11,547,368	19,921,393	751,202	2,041,700	70,132,419
消化器・一般外科		221,650	1,889,690	3,067,645	1,772,450	5,622,884	20,662,000	120,840	2,160,350	11,355,145	14,694,932	1,120,590	1,173,500	63,861,676
消化管外科		230,450	2,030,755	2,921,800	2,409,310	1,172,440	23,725,830	180,980	4,138,140	10,796,700	17,923,275	1,250,560	1,158,300	67,938,540
肝胆膵・移植外科		132,150	901,360	2,668,190	3,000	6,097,259	10,839,130	6,380	12,000	7,750,035	8,539,182	550,310	520,260	38,019,256
乳腺・内分泌・甲状腺外科		1,379,200	6,851,230	14,094,800	0	17,213,210	110,131,880	106,180	1,694,130	76,537,950	93,470,240	3,126,720	2,760,950	327,366,490
小児外科		301,550	1,087,890	93,200	1,817,800	315,030	10,580	861,370	751,810	2,066,930	1,978,970	397,040	396,100	10,078,270
低侵襲・先端治療科		154,650	1,287,355	2,789,900	1,191,860	1,309,690	24,177,130	80,680	129,130	6,453,540	11,435,660	727,480	681,440	50,418,515
心臓血管外科		342,150	2,245,230	922,740	3,000	2,424,900	162,460	9,000	103,260	7,149,936	10,283,970	1,481,820	953,370	26,081,836
脳神経外科		594,800	3,502,700	2,272,830	219,000	11,312,306	133,400	7,190	84,820	2,983,598	39,493,325	2,397,810	2,296,340	65,298,119
整形外科		4,399,335	14,233,204	3,800,449	407,200	5,805,425	14,086,519	2,335,341	16,964,084	19,480,697	61,365,933	10,534,528	9,261,900	162,674,615
形成外科		1,094,827	3,128,416	242,168	10,500	812,922	89,686	2,253,020	10,956,052	5,229,666	3,486,323	625,744	2,037,430	29,966,754
産科婦人科		2,832,800	15,850,530	3,494,500	2,569,780	3,145,580	43,160,010	288,290	722,970	70,278,980	35,858,200	4,089,420	29,224,440	211,515,500
小児科		4,855,650	9,643,100	6,161,050	40,807,220	22,798,630	91,759,330	2,300,850	2,909,720	47,235,255	13,956,695	5,587,480	7,567,420	255,582,400
眼科		6,983,217	18,668,147	2,912,450	0	8,267,044	298,414,077	646,351	114,443,258	155,180,734	8,020,855	8,618,516	5,357,290	627,511,939
皮膚科		3,631,270	7,777,930	5,379,780	249,750	3,233,305	15,144,510	4,015,666	2,508,150	21,711,785	7,916,450	6,496,022	2,233,060	80,297,678
泌尿器科・副腎内分泌外科		1,437,800	7,880,580	8,328,320	28,129,040	38,235,485	63,874,700	3,730,358	3,999,520	35,565,366	26,054,695	4,899,372	2,259,330	224,394,566
耳鼻咽喉科・頭頸部外科		5,537,340	8,124,008	1,940,800	2,612,780	2,869,005	206,080	3,288,930	3,468,460	48,858,481	31,947,355	3,624,374	3,638,040	116,115,653
心身医療科		1,273,900	18,801,190	10,219,450	1,114,300	21,429,249	4,327,010	2,040	20,880	13,141,074	8,568,750	89,893,328	4,640,510	173,431,681
放射線科		832,990	6,082,540	3,531,630	0	549,037	5,053,770	21,340	970	812,410	27,182,420	118,592,770	698,230	163,358,107
麻酔・疼痛緩和科		147,680	1,795,555	184,270	176,700	5,163,777	165,550	69,510	5,532,435	454,901	778,615	1,180,838	355,710	16,005,541
歯科口腔外科		3,246,540	2,485,627	1,358,865	6,000	320,126	69,920	5,976,876	4,285,830	3,811,750	8,802,497	1,483,480	3,124,380	34,971,891
救急科		11,311,552	1,957,892	952,521	2,751,490	1,660,459	1,126,538	1,868,603	2,195,664	8,718,681	14,212,634	69,782	4,441,920	51,267,736
計		59,859,756	198,323,679	114,119,812	284,187,030	297,505,509	1,112,966,429	34,399,671	219,033,062	1,029,842,864	639,297,145	312,539,146	106,417,964	4,408,492,067

第18表 診療科・診療行為別入院患者1人1日平均診療稼働額

単位：円

診療科	診療行為	初診料	指導料	在宅療養料	投薬料	注射料	処置料	手術料	検査料	画像診断料	理学療法料	入院料	その他	計
循環器内科		60	268	776	957	3,185	959	60,947	3,123	400	634	47,351	28	118,689
血液内科		4	62	14	2,266	9,483	595	13,341	1,461	281	401	45,549	63	73,520
消化器内科		33	199	59	655	822	822	10,721	1,375	231	264	36,266	32	51,481
リウマチ・膠原病内科		6	167	66	916	939	384	194	877	348	252	31,234	5	35,387
腎臓・高血圧内科		29	189	174	531	1,600	2,939	1,379	1,354	336	275	31,563	28	40,396
糖尿病・内分泌代謝内科		24	93	365	936	257	43	616	612	302	329	34,579	20	38,176
神経内科		48	153	38	426	786	755	383	667	329	1,465	33,998	37	39,084
呼吸器内科		24	181	205	895	1,059	458	684	1,416	448	896	34,946	42	41,253
呼吸器外科		14	387	86	598	9,218	64	29,230	1,533	383	933	38,000	229	80,674
消化器・一般外科		12	188	50	418	1,447	348	16,970	908	349	1,251	33,488	26	55,455
消化管外科		11	221	62	518	1,503	237	18,557	778	198	1,056	35,332	15	58,489
肝胆膵・移植外科		17	287	45	932	1,595	95	20,315	1,054	354	420	34,350	18	59,482
乳腺・内分泌・甲状腺外科		4	287	4	641	1,121	240	12,351	922	173	1,944	32,503	17	50,207
小児外科		88	17	1	133	394	147	28,477	515	180	32	35,835	19	65,839
低侵襲・先端治療科		18	212	62	744	1,519	290	15,978	904	428	1,345	31,959	9	53,469
心臓血管外科		47	246	19	277	1,222	1,543	120,176	893	299	804	48,260	68	173,854
脳神経外科		52	139	3	250	420	354	30,826	510	499	2,031	39,447	35	74,565
整形外科		21	232	20	475	1,144	299	35,141	652	429	1,234	29,848	62	69,558
形成外科		3	90	47	201	355	459	19,245	379	103	190	27,452	1	48,526
産科		127	74	12	119	1,032	80	6,833	744	88	10	35,316	10,919	55,354
婦人科		6	290	18	315	2,087	185	15,771	784	252	1,015	34,706	50	55,479
小児科		42	79	169	1,740	7,481	882	7,724	1,335	418	394	44,376	31	64,672
眼科		45	142	35	266	214	130	29,936	201	48	10	28,820	1	59,848
皮膚科		26	130	81	588	1,225	432	3,858	583	271	412	31,903	16	39,526
泌尿器科・副腎内分泌外科		9	139	99	1,717	2,075	498	11,558	1,193	631	337	30,189	23	48,467
耳鼻咽喉科・頭頸部外科		24	180	18	305	202	178	11,316	766	199	1,640	29,979	22	44,828
心身医療科		12	95	9	1,370	219	20	125	887	542	953	16,429	3	20,664
放射線科		6	414	2	243	133	17	1,214	193	220	8,048	30,895	40	41,426
麻酔・疼痛緩和科		20	22	0	751	181	709	22,819	900	594	356	28,318	50	54,720
歯科口腔外科		24	61	0	553	2,178	315	12,063	2,048	1,246	1	22,217	1,345	42,052
救急科		769	447	11	353	3,903	3,864	23,403	1,742	3,143	687	108,863	612	147,795
(結核)		(25)	(133)	(0)	(1,123)	(1,422)	(348)	(5)	(2,233)	(664)	(375)	(23,417)	(27)	(29,774)
(ICU)		(102)	(543)	(0)	(216)	(7,403)	(6,333)	(515,764)	(3,613)	(482)	(347)	(91,353)	(669)	(626,826)
(NICU)		(117)	(48)	(0)	(386)	(2,022)	(2,708)	(9,655)	(640)	(421)	(112)	(87,038)	(53)	(103,200)
(MFICU)		(159)	(100)	(0)	(49)	(2,947)	(207)	(7,618)	(573)	(127)	(32)	(54,904)	(4,149)	(70,867)
(救命救急センター)		(553)	(309)	(6)	(596)	(5,356)	(4,265)	(61,556)	(2,483)	(1,944)	(658)	(110,015)	(405)	(188,145)
室料差額減免額		0	0	0	0	0	0	0	0	0	0	0	△ 82	△ 82
計		37	176	101	807	2,400	545	19,345	1,056	363	816	35,825	403	61,874

※ 結核・ICU・NICU(GCU含)・MFICU・救命救急センターは再掲。

第19表 診療科・診療行為別外来患者1人1日当り平均診療稼働額

単位：円

診療科	診療行為	初診料	再診料	指導料	在宅療養料	投薬料	注射料	処置料	手術料	検査料	画像診断料	理学療法料	自費等	計
循環器内科		52	578	218	2,228	559	2,068	69	16	3,907	2,108	444	184	12,431
血液内科		97	603	831	1,290	10,781	11,120	127	4,444	6,371	996	330	340	37,331
消化器内科		125	573	277	46	720	3,757	155	346	5,815	2,157	306	197	14,474
リウマチ・膠原病内科		54	591	915	293	332	6,264	0	5	3,695	800	519	121	13,589
腎臓・高血圧内科		67	579	124	3,756	765	4,234	67	9	3,704	444	502	158	14,408
糖尿病・内分泌代謝内科		30	525	46	3,397	870	614	0	7	4,494	432	479	106	11,001
神経内科		128	569	726	247	303	716	3	349	1,811	2,079	489	271	7,693
呼吸器内科		143	570	282	2,194	315	4,772	21	20	4,371	3,575	380	210	16,851
呼吸器外科		61	625	806	351	479	8,543	11	18	3,507	6,050	228	620	21,297
消化器・一般外科		69	590	958	554	1,756	6,453	38	675	3,546	4,589	350	366	19,944
消化管外科		65	569	819	676	329	6,653	51	1,160	3,028	5,026	351	325	19,052
肝胆膵・移植外科		85	580	1,717	2	3,924	6,975	4	8	4,987	5,495	354	335	24,465
乳腺・内分泌・甲状腺外科		120	596	1,226	0	1,498	9,583	9	147	6,660	8,134	272	240	28,486
小児外科		232	836	72	1,396	242	8	662	577	1,588	1,520	305	304	7,741
低侵襲・先端治療科		68	567	1,228	525	576	10,641	36	57	2,840	5,033	320	300	22,191
心臓血管外科		86	565	232	1	610	41	2	26	1,800	2,589	373	240	6,566
脳神経外科		94	554	360	35	1,790	21	1	13	472	6,250	379	363	10,334
整形外科		186	602	161	17	246	596	99	717	824	2,595	446	392	6,880
形成外科		233	666	52	2	173	19	480	2,334	1,114	743	133	434	6,383
産科婦人科		112	628	138	102	125	1,709	11	29	2,783	1,420	162	1,157	8,376
小児科		402	798	510	3,378	1,887	7,595	190	241	3,910	1,155	463	626	21,156
眼科		223	596	93	0	264	9,524	21	3,653	4,953	256	275	171	20,028
皮膚科		256	547	379	18	228	1,066	283	176	1,528	557	457	157	5,650
泌尿器科・副腎内分泌外科		104	569	601	2,031	2,761	4,612	269	289	2,568	1,881	354	163	16,202
耳鼻咽喉科・頭頸部外科		386	566	135	182	200	14	229	242	3,404	2,226	253	253	8,090
心身医療科		44	656	357	39	748	151	0	1	459	299	3,138	162	6,053
放射線科		86	626	364	0	57	521	2	0	84	2,800	12,215	72	16,825
麻酔・疼痛緩和科		27	334	34	33	961	31	13	1,030	85	145	220	66	2,979
歯科口腔外科		455	348	190	1	45	10	838	601	534	1,234	208	438	4,902
救急科		2,834	491	239	689	416	282	468	550	2,185	3,561	17	1,113	12,846
計		178	588	339	843	883	3,302	102	650	3,055	1,897	927	316	13,079

※ 患者1人1日当り稼働額は、入院中他科受診患者を含めない外来患者数で算出した。

第20表 薬剤管理指導患者数

単位：人

		4月	5月	6月	7月	8月	9月	10月	11月	12月	1月	2月	3月	年計			4月	5月	6月	7月	8月	9月	10月	11月	12月	1月	2月	3月	年計
10 階 西	1回	0	2	0	0	1	0	0	1	1	0	1	0	6	5 階 西	1回	27	20	(1)15	13	12	13	23	21	10	13	17	9	(1)178
	2回	0	0	0	0	0	1	0	0	0	0	0	0	1		2回	2	2	0	1	2	2	1	2	1	4	1	0	18
	3回	0	0	0	0	0	0	0	0	0	0	0	0	0		3回	0	0	0	0	0	0	0	0	1	0	0	0	1
	4回	0	0	0	0	0	0	0	0	0	0	0	0	0		4回	0	0	0	0	0	0	0	0	0	0	0	0	0
	退院時服薬指導	0	0	0	0	0	0	0	0	0	0	0	0	0		退院時服薬指導	0	0	0	0	0	0	0	0	0	0	0	0	0
10 階 東	1回	36	27	30	27	28	32	31	20	43	43	39	21	377	5 階 東	1回	(1)17	14	(1)16	(1)9	19	13	(1)12	15	10	(1)16	12	11	(5)94
	2回	3	3	1	3	5	1	4	8	8	9	3	2	50		2回	8	4	4	6	3	1	1	3	1	0	0	1	32
	3回	1	0	0	0	2	0	1	1	2	1	1	0	9		3回	1	0	0	2	1	0	0	0	1	0	0	0	4
	4回	0	0	0	0	0	0	0	0	0	0	1	0	1		4回	0	0	0	0	0	0	0	0	0	0	0	0	0
	退院時服薬指導	0	0	0	0	0	0	0	0	0	0	0	0	0		退院時服薬指導	0	0	0	0	0	0	0	0	0	0	0	0	0
9 階 西	1回	14	8	11	13	12	9	14	17	11	18	20	9	156	4 階 西	1回	9	8	6	11	16	9	3	7	7	5	11	8	100
	2回	4	2	2	3	0	2	3	3	6	3	5	0	33		2回	3	6	7	7	5	5	8	5	5	7	7	6	71
	3回	0	0	0	0	1	2	0	2	0	0	0	0	5		3回	2	1	0	1	1	0	0	2	2	2	1	0	12
	4回	0	0	0	0	0	0	0	0	0	0	0	0	0		4回	1	0	0	0	0	0	0	1	1	1	0	0	4
	退院時服薬指導	0	0	0	0	0	0	0	0	0	0	0	0	0		退院時服薬指導	0	0	0	0	0	0	0	0	0	0	0	0	0
9 階 東	1回	4	2	1	6	1	3	2	8	8	11	11	7	64	4 階 東	1回	0	0	1	0	0	0	0	0	0	0	0	0	1
	2回	2	2	0	0	1	1	3	1	0	1	4	0	15		2回	0	0	0	0	0	0	0	0	0	1	0	0	1
	3回	1	0	0	0	0	0	1	0	0	1	2	0	5		3回	0	0	0	0	0	0	0	0	0	0	0	0	0
	4回	0	0	0	0	0	0	0	0	0	0	0	0	0		4回	0	0	0	0	0	0	0	0	0	0	0	0	0
	退院時服薬指導	0	0	0	0	0	0	0	0	0	0	0	0	0		退院時服薬指導	0	0	0	0	0	0	0	0	0	0	0	0	0
8 階 西	1回	(1)21	14	21	31	24	17	14	17	19	23	(1)18	8	(2)188	3 階 西	1回	2	0	1	0	0	0	1	0	0	3	3	1	11
	2回	10	7	6	7	14	9	11	12	10	10	9	7	112		2回	1	0	0	1	0	0	0	0	0	1	0	3	
	3回	2	5	4	7	4	4	3	4	3	5	5	0	46		3回	0	0	0	0	0	0	0	0	0	0	0	0	0
	4回	6	2	0	1	5	2	4	2	3	4	0	0	29		4回	0	0	0	0	0	0	0	0	0	0	0	0	0
	退院時服薬指導	0	0	0	0	0	0	0	0	0	0	0	0	0		退院時服薬指導	0	0	0	0	0	0	0	0	0	0	0	0	0
8 階 東	1回	3	7	6	3	7	12	4	3	3	9	7	4	68	MFICU	1回	0	0	0	0	0	0	0	0	0	0	0	0	0
	2回	2	1	0	2	1	2	2	3	1	0	0	0	14		2回	0	0	0	0	0	0	0	0	0	0	0	0	0
	3回	0	2	0	0	0	2	0	1	0	0	0	0	5		3回	0	0	0	0	0	0	0	0	0	0	0	0	0
	4回	0	0	1	0	0	0	0	0	0	0	0	0	1		4回	0	0	0	0	0	0	0	0	0	0	0	0	0
	退院時服薬指導	0	0	0	0	0	0	0	0	0	0	0	0	0		退院時服薬指導	0	0	0	0	0	0	0	0	0	0	0	0	0
7 階 西	1回	20	18	22	16	17	17	23	18	15	17	30	12	225	ICU	1回	0	0	1	0	0	2	1	1	0	2	2	0	9
	2回	2	2	2	3	3	3	2	6	4	5	2	1	35		2回	0	0	0	0	0	0	0	0	0	0	0	0	0
	3回	0	0	2	0	0	0	1	1	1	0	1	0	6		3回	0	0	0	0	0	0	0	0	0	0	0	0	0
	4回	1	0	0	0	0	0	0	0	1	0	0	0	2		4回	0	0	0	0	0	0	0	0	0	0	0	0	0
	退院時服薬指導	0	0	0	0	0	0	0	0	0	0	0	0	0		退院時服薬指導	0	0	0	0	0	0	0	0	0	0	0	0	0
7 階 東	1回	11	6	10	11	17	6	9	15	7	3	7	7	109	2 階 北	1回	0	4	2	4	3	1	3	4	6	4	2	2	35
	2回	3	3	2	2	6	3	3	2	1	6	4	3	38		2回	3	1	2	0	0	1	1	2	2	0	1	0	13
	3回	1	0	2	2	1	0	0	0	4	3	3	0	16		3回	1	0	1	1	0	1	0	0	0	1	0	0	5
	4回	0	0	2	0	2	1	3	0	0	0	0	0	8		4回	0	0	0	0	1	0	1	0	0	0	0	0	2
	退院時服薬指導	0	0	0	0	0	0	0	0	0	0	0	0	0		退院時服薬指導	0	0	0	0	0	0	0	0	0	0	0	0	0
6 階 西	1回	13	23	27	22	21	(1)22	29	12	18	17	(3)27	17	(4)199	心身医療科	1回	4	1	5	7	2	4	5	12	2	5	4	6	57
	2回	10	7	7	8	10	8	8	2	0	5	5	3	73		2回	2	6	4	5	7	2	0	3	2	6	3	4	44
	3回	4	0	1	6	2	2	2	0	0	2	3	0	22		3回	2	0	4	1	1	1	2	1	5	3	5	0	25
	4回	3	0	0	2	1	1	0	0	0	0	1	0	8		4回	0	0	1	1	0	0	2	0	0	0	0	0	4
	退院時服薬指導	0	0	0	0	0	0	0	0	0	0	0	0	0		退院時服薬指導	0	0	0	0	0	0	0	0	0	0	0	0	0
6 階 東	1回	35	39	36	34	32	24	23	29	40	53	38	31	414	月 計	1回	(2)216	193	(2)211	(1)207	212	(1)184	(1)197	200	200	(1)242	(4)249	153	(12)2464
	2回	0	1	0	1	0	0	2	0	0	0	0	0	4		2回	55	47	37	49	57	41	49	52	41	57	45	27	557
	3回	0	0	0	0	0	0	0	0	0	0	0	0	0		3回	15	8	14	20	13	12	10	12	18	18	21	0	161
	4回	0	0	0	0	0	0	0	0	0	0	0	0	0		4回	11	2	4	4	9	4	10	3	5	5	2	0	59
	退院時服薬指導	0	0	0	0	0	0	0	0	0	0	0	0	0		退院時服薬指導	0	0	0	0	0	0	0	0	0	0	0	0	0

※ () 内は、麻薬加算(内数)を示す。

第21表 薬剤部調剤薬処方数

月	入 院		外 来 (院内)		計		院 外 処 方	
	処方枚数	調剤数	処方枚数	調剤数	処方枚数	調剤数	処方枚数	発行率
4月	10,264 (57,882)	18,434	3,039	7,123	13,303 (57,882)	25,557	15,149	83.3
5月	9,911 (55,262)	17,437	2,870	6,500	12,781 (55,262)	23,937	13,926	82.9
6月	10,494 (60,204)	18,476	2,948	6,844	13,442 (60,204)	25,320	15,076	83.6
7月	10,864 (58,004)	19,800	3,081	6,991	13,945 (58,004)	26,791	15,368	83.3
8月	10,570 (56,462)	18,863	3,056	7,005	13,626 (56,462)	25,868	14,609	82.7
9月	9,993 (59,846)	17,849	2,923	6,693	12,916 (59,846)	24,542	15,055	83.7
10月	10,320 (59,958)	18,566	2,942	6,812	13,262 (59,958)	25,378	14,646	83.3
11月	10,092 (53,678)	18,274	2,882	6,888	12,974 (53,678)	25,162	14,885	83.8
12月	10,171 (53,012)	18,388	2,974	6,885	13,145 (53,012)	25,273	14,844	83.3
1月	9,793 (53,979)	17,514	2,896	6,826	12,689 (53,979)	24,340	14,584	83.4
2月	10,355 (55,663)	18,001	2,657	6,209	13,012 (55,663)	24,210	13,472	83.5
3月	9,508 (50,774)	17,636	2,025	4,835	11,533 (50,774)	22,471	12,652	86.2
計	122,335 (674,724)	219,238	34,293	79,611	156,628 (674,724)	298,849	174,266	83.6

※ () 内は入院注射オーダー件数を示す。

第22表 診療科・月別手術件数(手術部)

単位：件

診療科	4月	5月	6月	7月	8月	9月	10月	11月	12月	1月	2月	3月	計
循環器内科	0	0	0	0	0	1	0	0	0	0	0	0	1
血液内科	0	1	1	2	1	2	1	1	1	2	1	0	13
消化器内科	3	1	2	2	4	3	2	1	3	2	2	3	28
リウマチ・膠原病内科	0	0	0	0	0	0	0	0	0	0	0	0	0
腎臓・高血圧内科	0	0	0	0	0	0	0	0	0	0	0	0	0
糖尿病・内分泌代謝内科	0	0	0	0	0	0	0	0	0	0	0	0	0
神経内科	0	0	0	0	0	0	0	0	0	0	0	0	0
呼吸器内科	0	0	1	3	0	0	2	0	1	0	0	0	7
呼吸器外科	15	17	14	13	11	15	15	15	8	13	15	8	159
消化器・一般外科	34	21	41	29	37	35	-	-	-	-	-	-	197
消化管外科	-	-	-	-	-	-	32	34	28	24	37	18	173
肝胆膵・移植外科	-	-	-	-	-	-	19	18	11	15	18	18	99
乳腺・内分泌・甲状腺外科	22	22	18	24	20	18	17	21	17	18	23	12	232
小児外科	20	15	11	16	7	10	7	14	15	23	23	10	171
低侵襲・先端治療科	23	16	21	15	17	19	-	-	-	-	-	-	111
心臓血管外科	27	24	32	20	18	24	16	24	26	28	15	17	271
脳神経外科	25	24	21	21	21	20	17	18	21	23	17	19	247
整形外科	80	66	84	84	69	76	81	88	71	86	90	67	942
形成外科	18	21	17	26	11	24	17	15	17	16	18	12	212
産科婦人科	52	44	51	51	47	44	46	49	49	50	39	29	551
小児科	1	1	0	2	0	0	1	0	1	0	0	0	6
眼科	82	87	95	102	85	85	79	79	98	80	91	44	1,007
皮膚科	7	5	6	7	7	6	9	6	7	7	8	5	80
泌尿器科・副腎内分泌外科	22	20	24	24	17	27	18	25	18	18	20	15	248
耳鼻咽喉科・頭頸部外科	39	27	33	36	33	40	33	36	38	33	36	13	397
心身医療科	0	1	3	5	1	7	2	7	4	1	0	0	31
放射線科	0	0	0	0	0	0	0	0	0	0	0	0	0
麻酔・疼痛緩和科	0	2	1	4	3	5	2	4	2	1	2	1	27
歯科口腔外科	4	2	7	14	12	6	10	3	5	6	6	5	80
救急科	1	0	1	0	1	0	0	0	0	0	0	1	4
計	475	417	484	500	422	467	426	458	441	446	461	297	5,294

第23表 月別分娩件数

単位：人

正常・異常	4月	5月	6月	7月	8月	9月	10月	11月	12月	1月	2月	3月	計
正 常	9	18	18	9	22	18	9	13	19	25	14	9	183
異 常	15	17	23	26	19	14	11	16	14	17	12	19	203
計	24	35	41	35	41	32	20	29	33	42	26	28	386

第24表 食種別患者給食人員

単位：人

区 分	調乳	離乳食	小児食	学令期食	成人食	かゆ食	流動食	特別食	計
給食延人員	12,164	3,361	8,769	11,596	216,290	67,336	8,172	216,460	544,148
1日平均給食人員	33	9	24	32	593	184	22	593	1,491

第25表 食品別給食材料購入額

単位：千円

精 米	麵 類	パ ン 類	野 菜	肉 類	鮮 魚
8,517	277	1,414	45,147	12,053	25,217
牛 乳	鶏 卵	豆 腐 類	そ の 他	計	
9,593	678	2,101	44,199	149,195	

第26表 栄養指導件数

区 分	入院			外来			合 計
	個人	集団	計	個人	集団	計	
糖 尿 病 食	229	12	241	165	1	166	407
腎 臓 疾 患 食	96	0	96	34	0	34	130
脂 質 異 常 症 食	21	0	21	39	0	39	60
高 血 圧 症 食	25	0	25	13	0	13	38
肝 臓 胆 の う 疾 患 食	50	0	50	3	0	3	53
肥 満 症 食	14	0	14	13	0	13	27
す い 臓 疾 患 食	14	0	14	2	0	2	16
心 臓 疾 患 食	93	0	93	4	0	4	97
痛 風 食	1	0	1	1	0	1	2
母 親 学 級	0	0	0	0	48	48	48
術 後 食	179	0	179	5	0	5	184
そ の 他	16	6	22	8	25	33	55
計	738	18	756	287	74	361	1,117

栄養管理実施加算実施件数 191,551 件

第27表 診療報酬上の紹介率

単位：人、%

	4月	5月	6月	7月	8月	9月	10月	11月	12月	1月	2月	3月	合計
初 診 患 者 数	1,766	1,660	1,889	1,820	1,773	1,755	1,642	1,626	1,556	1,517	1,404	1,312	19,720
初診患者総数	1,835	1,789	1,969	1,894	1,850	1,847	1,708	1,688	1,628	1,617	1,478	1,370	20,673
うち6歳未満	69	129	80	74	77	92	66	62	72	100	74	58	953
他からの紹介患者数	847	713	913	835	769	808	788	838	804	721	717	494	9,247
救急車搬入患者数	134	129	139	143	135	140	118	128	137	163	126	267	1,759
紹 介 率	55.5	50.7	55.7	53.7	51.0	54.0	55.2	59.4	60.5	58.3	60.0	58.0	55.8

※ 紹介率=(他からの紹介患者数+救急車搬入患者数)÷初診患者数(6歳未満除く)×100

第28表 医療法上の紹介率

単位：人、%

	4月	5月	6月	7月	8月	9月	10月	11月	12月	1月	2月	3月	合計
初 診 患 者 数	1,835	1,789	1,969	1,894	1,850	1,847	1,708	1,688	1,628	1,617	1,478	1,370	20,673
他からの紹介患者数	847	713	913	835	769	808	788	838	804	721	717	494	9,247
他への紹介患者数	597	490	622	625	568	568	582	560	615	565	557	845	7,194
救急車搬入患者数	134	129	139	143	135	140	118	128	137	163	126	267	1,759
紹 介 率	64.9	58.4	64.6	63.6	60.9	62.8	65.0	67.9	69.4	66.4	68.8	72.5	65.3

※ 紹介率=(他からの紹介患者数+他への紹介患者数+救急車搬入患者数)÷(初診患者数+他への紹介患者数)×100

第29表 病類・月別入院・退院患者数

単位：人

月	入 院					退 院				
	一般	結核	感染	心身	計	一般	結核	感染	心身	計
4	1,032	3	0	34	1,069	1,106	2	0	37	1,145
5	1,056	2	0	32	1,090	1,032	2	0	35	1,069
6	1,103	1	0	38	1,142	1,057	0	0	39	1,096
7	1,133	2	0	39	1,174	1,136	5	0	43	1,184
8	1,074	0	0	48	1,122	1,052	2	0	48	1,102
9	1,029	1	0	40	1,070	1,021	2	0	39	1,062
10	958	3	0	40	1,001	1,040	0	0	45	1,085
11	1,032	3	0	38	1,073	953	2	0	36	991
12	933	1	0	26	960	1,197	1	0	46	1,244
1	1,138	0	0	46	1,184	901	2	0	35	938
2	1,088	4	0	33	1,125	1,055	2	0	34	1,091
3	938	2	0	45	985	1,070	0	0	20	1,090
計	12,514	22	0	459	12,995	12,620	20	0	457	13,097

第30表 月別入院患者死亡数及び解剖数

月	死 亡 数	解 剖 数	剖 検 率
4	28 人	2 人	7.1 %
5	31	2	6.5
6	23	2	8.7
7	30	3	10.0
8	22	5	22.7
9	23	4	17.4
10	28	3	10.7
11	30	7	23.3
12	21	2	9.5
1	20	4	20.0
2	27	2	7.4
3	33	3	9.1
計	316	39	12.3

第31表 月別放射線部検査件数

単位：件

月	単 純 撮 影	断 層 そ の 他	造 影 撮 影	透 視 撮 影	血 管 撮 影	放 射 線 治 療	核 医 学 検 査	C T ・ M R I	救 急 撮 影	救 急 C T	計
4	6,387	37	213	31	122	1,144	298	2,085	652	195	11,164
5	5,578	26	188	28	91	965	229	1,855	814	214	9,988
6	6,645	35	208	36	108	1,135	311	2,272	657	217	11,624
7	6,086	31	220	37	105	1,135	296	2,148	726	219	11,003
8	5,528	25	227	49	72	1,154	268	2,075	681	205	10,284
9	5,928	27	199	51	93	969	282	2,087	738	216	10,590
10	6,148	29	203	36	87	1,129	276	2,129	600	200	10,837
11	5,787	27	200	35	88	1,284	300	2,142	671	198	10,732
12	5,793	18	179	40	98	1,334	253	2,000	721	215	10,651
1	5,771	18	199	39	97	1,023	245	1,943	702	200	10,237
2	5,710	27	184	51	110	1,181	264	1,870	509	180	10,086
3	4,373	14	118	26	77	825	185	1,500	514	171	7,803
計	69,734	314	2,338	459	1,148	13,278	3,207	24,106	7,985	2,430	124,999

第32表 月別人工腎臓使用数

月	実 人 員	件 数
4	25	152
5	29	132
6	30	99
7	20	118
8	20	121
9	16	88
10	22	140
11	28	189
12	28	172
1	20	98
2	25	111
3	27	103
計	290	1,523

第33表 月別検査部検査件数

単位：件

月	一 般	血 液	微生物	免疫血清	生化学	生 理	血液ガス	緊 急	計
4	19,576	26,267	3,501	11,234	147,974	3,767	991	19,071	232,381
5	17,403	22,772	3,021	9,853	131,730	3,278	912	24,394	213,363
6	13,018	27,565	3,739	13,553	163,254	3,904	1,176	20,570	246,779
7	12,784	26,728	3,208	12,863	158,383	3,516	963	21,261	239,706
8	12,728	27,052	3,161	12,197	156,237	3,579	885	17,852	233,691
9	12,027	26,024	3,482	12,896	152,259	3,274	923	22,340	233,225
10	12,254	26,189	3,338	12,515	152,682	3,336	951	20,772	232,037
11	12,146	26,400	3,436	12,811	154,129	3,363	840	19,463	232,588
12	11,517	25,620	2,901	12,365	149,244	3,313	835	23,843	229,638
1	12,590	25,549	3,040	12,042	149,230	3,286	895	22,911	229,543
2	12,083	25,413	3,443	12,251	146,218	3,294	949	19,838	223,489
3	8,528	19,100	2,399	8,812	111,980	2,390	727	23,015	176,951
計	156,654	304,679	38,669	143,392	1,773,320	40,300	11,047	255,330	2,723,391

第34表 月別検査部診療稼働点数

単位：点

月	一 般	血 液	微生物	免疫血清	生化学	生 理	血液ガス	緊 急	計
4	495,001	713,068	344,969	1,587,888	1,874,658	1,051,000	148,650	344,382	6,559,616
5	446,245	606,707	305,270	1,363,435	1,674,141	881,680	136,800	445,278	5,859,556
6	321,242	761,961	366,507	1,736,997	2,220,711	1,101,200	176,400	453,071	7,138,089
7	319,950	751,952	325,923	1,650,404	2,153,820	909,070	144,450	391,682	6,647,251
8	317,608	750,887	309,038	1,624,641	2,104,666	940,510	132,750	343,768	6,523,868
9	295,332	742,639	341,429	1,679,000	2,060,161	812,250	138,450	422,931	6,492,192
10	298,675	746,351	344,795	1,650,237	2,058,131	897,700	142,650	387,254	6,525,793
11	299,292	740,572	347,114	1,661,044	2,089,557	936,620	126,000	363,232	6,563,431
12	286,410	730,212	294,385	1,630,151	2,021,384	839,910	125,250	453,860	6,381,562
1	311,964	744,962	312,193	1,575,543	2,041,155	844,640	134,250	451,029	6,415,736
2	298,937	735,653	341,118	1,592,452	2,001,914	850,900	142,350	402,384	6,365,708
3	213,669	522,686	242,833	1,168,763	1,511,946	654,920	109,050	464,974	4,888,841
計	3,904,325	8,547,650	3,875,574	18,920,555	23,812,244	10,720,400	1,657,050	4,923,845	76,361,643

第35表 月別病理部検査件数

単位：件

月	細胞診	病理迅速	病理組織	計
4	858	68	483	1,409
5	688	65	424	1,177
6	864	62	489	1,415
7	740	53	500	1,293
8	767	48	479	1,294
9	845	67	743	1,655
10	829	65	476	1,370
11	707	55	476	1,238
12	676	67	491	1,234
1	635	70	436	1,141
2	658	67	472	1,197
3	456	31	301	788
計	8,723	718	5,770	15,211

第36表 月別病理部診療稼働点数

単位：点

月	細胞診	病理迅速	病理組織	計
4	142,610	121,720	647,160	911,490
5	115,340	116,350	573,920	805,610
6	143,530	110,980	664,240	918,750
7	122,750	94,870	655,440	873,060
8	127,650	85,920	613,240	826,810
9	141,090	119,930	625,600	886,620
10	140,340	116,350	637,120	893,810
11	119,340	98,450	642,240	860,030
12	114,460	114,560	657,000	886,020
1	107,950	125,300	580,080	813,330
2	112,480	119,930	625,320	857,730
3	77,560	55,490	398,000	531,050
計	1,465,100	1,279,850	7,319,360	10,064,310

第37表 月別内視鏡部検査件数

単位：件

月	通常内視鏡		治療内視鏡		超音波内視鏡		胆膵管	小腸	カプセル	計
	上部	下部	上部	下部	上部	下部				
4	274	123	52	11	65	3	15	0	3	546
5	234	103	34	5	32	1	10	0	1	420
6	317	100	58	10	66	2	19	0	6	578
7	294	88	56	7	53	1	15	0	4	518
8	256	111	63	15	59	2	23	4	6	539
9	296	99	64	5	53	0	16	0	0	533
10	270	101	64	11	48	1	14	1	3	513
11	251	155	38	15	59	2	22	0	3	545
12	224	121	42	11	58	1	15	2	1	475
1	207	97	53	11	50	1	15	0	3	437
2	218	80	41	11	28	1	20	4	6	409
3	170	52	40	8	32	0	11	1	2	316
計	3,011	1,230	605	120	603	15	195	12	38	5,829

第38表 月別外来化学療法利用数

単位：人

診療科名	4月	5月	6月	7月	8月	9月	10月	11月	12月	1月	2月	3月	計
血液内科	4	9	13	8	5	9	3	5	8	6	8	3	81
消化器内科	14	14	19	12	13	15	14	13	11	9	8	21	163
リウマチ・膠原病内科						1		1			1		3
呼吸器内科	26	24	25	24	18	33	26	29	40	42	33	21	341
呼吸器外科	5	3	4	3	4	8	11	7	7	6	6	5	69
消化器・一般外科	44	43	47	38	40	30							242
消化管外科							35	26	29	28	21	31	170
肝胆膵・移植外科							28	24	18	17	14	14	115
乳腺・内分泌・甲状腺外科	76	81	101	70	86	95	87	84	107	85	91	84	1,047
低侵襲・先端治療科	19	23	24	31	29	21							147
整形外科	3	1								1			5
産科婦人科	21	19	27	22	18	19	21	27	21	31	22	15	263
小児科	29	28	21	34	28	36	20	21	28	26	31	28	330
皮膚科	1				1	4	3	3	3	4	3	5	27
泌尿器科・副腎内分泌外科	7	6	8	12	10	17	14	13	18	14	19	17	155
放射線科		2	2	2	2	1							9
計	249	253	291	256	254	289	262	253	290	269	257	244	3,167

第39表 月別医療社会相談件数(医療連携・相談室)

単位：件

相談内容	4月	5月	6月	7月	8月	9月	10月	11月	12月	1月	2月	3月	計
(1) 医療費関係	31	25	29	26	35	32	27	24	36	37	34	21	357
(2) 高額療養費貸付制度利用	2	0	0	0	0	0	0	0	0	0	0	0	2
(3) 公費負担制度利用	78	48	70	55	52	46	46	39	36	54	63	51	638
(4) 身体障害者手帳	20	20	28	16	20	13	25	26	17	8	24	21	238
(5) 社会保障制度	22	21	18	16	20	13	21	12	14	17	24	17	215
(6) 交通事故	55	62	70	109	89	82	75	78	70	96	66	59	911
(7) 心身医療科関係	292	305	297	228	424	260	347	304	433	284	412	636	4,222
(8) 小児医療関係	172	151	192	182	196	202	218	322	306	316	287	372	2,916
(9) その他	46	43	37	41	60	58	32	34	24	23	47	31	476
合計	718	675	741	673	896	706	791	839	936	835	957	1,208	9,975

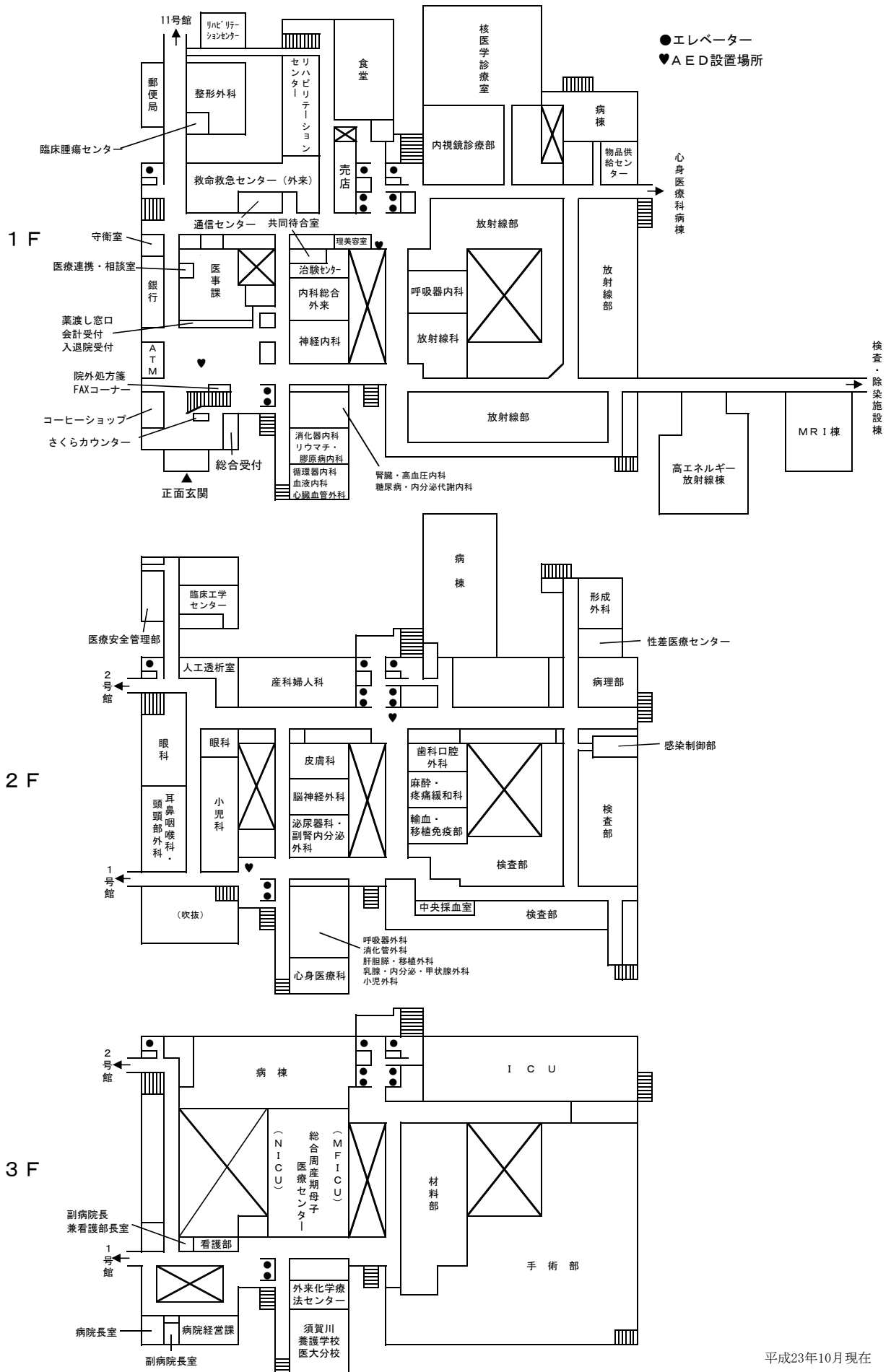
- 相談内容 (1) 高額療養費(限度額認定証等)の相談
 (2) 高額療養費貸付制度の相談
 (3) 公費負担制度(更正医療、育成医療、養育医療等)の相談
 (4) 身体障害者手帳の申請手続等についての相談
 (5) 年金(障害年金)、介護保険制度等についての相談
 (6) 交通事故等の相談
 (7) 心身医療科関係の相談
 (8) 小児医療関係(社会資源案内、退院支援、施設児医療、虐待含む)
 (9) その他(苦情、H I V、子ども、虐待、パンダハウス関係等)

附属病院施設概要図

10階西病棟	10階	10階東病棟
9階西病棟	9階	9階東病棟
8階西病棟	8階	8階東病棟
7階西病棟	7階	7階東病棟
6階西病棟	6階	6階東病棟
5階西病棟	5階	5階東病棟
4階西病棟	4階	救命救急センター
3階西病棟 外来化学療法センター 総合周産期母子医療センター 病院長室、副病院長室、 看護部管理室、病院経営課 須賀川養護学校医大分校	3階	手術部 集中治療部(I C U) 材料部
外来診療部門 呼吸器外科、消化管外科、肝胆膵・移植外科 乳腺・内分泌・甲状腺外科、小児外科、 脳神経外科、産科、婦人科、小児科、 眼科、皮膚科、泌尿器科・副腎内分泌外科、 耳鼻咽喉科・頭頸部外科、心身医療科、 麻酔・疼痛緩和科、歯科口腔外科	2階	2階北病棟 形成外科、性差医療センター 病理診断科、感染制御部 検査部、病理部、輸血・移植免疫部 医療安全管理部、床工学センター 人工透析センター、中央採血室
外来診療部門 循環器内科、血液内科、消化器内科、 リウマチ・膠原病内科、腎臓・高血圧内科、 糖尿病・内分泌代謝内科、内科総合外来(初 診)、神経内科、呼吸器内科、整形外科、 心臓血管外科、放射線科、 救命救急センター外来 臨床腫瘍センター、治験センター 医事課(会計受付・入退院受付) 医療連携・相談室、地域連携部 総合受付、薬の渡し口、栄養指導室 院外処方箋F A Xコーナー 守衛室、売店、食堂、ベーカリー、 コーヒーショップ、銀行、A T M、郵便局、 共同待合室、理容室、美容室	1階	心身医療科病棟 高エネルギー放射線(H・E)棟 磁気共鳴診断(MRI)棟 検査除染施設棟 放射線部 核医学診療室 内視鏡診療部 リハビリテーションセンター
薬剤部 医療情報部(病歴) 医事課(栄養管理)	B 1	中央監視室 防災センター

平成23年10月現在

外来診療室等の平面図



平成23年10月現在

平成 23 年 11 月発行

福島県立医科大学附属病院年報

編集 公立大学法人福島県立医科大学附属病院
事務部 病院経営課
福島県福島市光が丘 1 番地
電話(024)547-1111(代表)