

平成 21 年度

病 院 年 報

公立大学法人

福島県立医科大学附属病院

「基本理念」

県民と共に歩みます：
健康を支える医療・心温まる医療を目指して！

私たち福島県立医科大学附属病院に働く全ての職員は、次の目標を掲げ、互いに協力して県民の健康な暮らしの確保と病（やまい）克服のお手伝いをします。

－ 目 標 －

- 1 私たちは、命と人権とプライバシーを尊び、高い倫理観のもと、患者さん一人ひとりと心の通い合う心温まる医療を目指します。
- 2 私たちは、患者さん一人ひとりのニーズにこたえる最高水準医療、先進医療の提供を目指します。
- 3 私たちは、県民の未来を支える誠実かつ優秀な医療人の育成を目指します。
- 4 私たちは、地域との連携を重視し、新しい医療、より良い医療の創造を目指します。
- 5 私たちは、日々進歩する医療の県内、全国、そして世界への情報発信を目指します。

「看護理念」

県民の健康を守るため、豊かな人格と感受性をもち、質の高い看護を提供します

－ 方 針 －

- 1 患者さんの権利を尊重した温かみのある看護を提供します。
- 2 安全で安心できる看護を提供します。
- 3 継続性のある看護を提供します。

「患者さんの権利と責務」

I 患者さんの権利

- 1 良質の医療を公平に受ける権利があります。
- 2 医療機関を自由に選択する権利及びセカンドオピニオン（別の医師の意見）を求める権利があります。
- 3 自己決定権、すなわち自分自身について、自由に決定を下す権利があります。すなわち、いかなる診断手続あるいは治療であれ、それを受けることを承諾又は拒否する権利があります。
- 4 自己の健康状態、症状、診断、予後及び治療について、十分な情報を得る権利があると同時に、その個人を特定する情報及び秘密を死後まで守られる権利があります。ただし、患者さんの子孫が自らの健康上の危険に関わる情報を知る権利は、例外的に認められます。
- 5 病気やその療養方法及び保健・予防について学習する権利があります。
- 6 あらゆる場において、その尊厳及びプライバシーを尊重される権利があります。尊厳を守るため、最新の医学知識の下で、その苦痛から救済される権利、人道的なターミナルケアを受ける権利及びできる限り尊厳と安寧を保ちつつ、あらゆる可能な支援を受ける権利があります。
- 7 道徳的及び文化的価値観並びに宗教的及び思想的信条を尊重される権利があります。
- 8 教育・実習・研究の対象となることを断る権利があります。

II 患者さんの責務

- 1 良質で無駄のない医療を実現するため、医療者と協力して適切な医療を推進してください。医師を始めとする医療者に、ご自身の健康に関する情報をできるだけ正確に提供してください。
- 2 納得できる医療を受けるために、医療に関する説明を聞き、理解した上で検査あるいは治療を受けてください。また、不明の点を十分理解するまで質問してください。
- 3 すべての患者さんが適切な医療を受けられるため、本院が定める規則等を遵守し、他の患者さんの治療や病院職員による医療提供に支障を与えないように配慮し、快適な療養環境の維持に協力してください。
- 4 当院は教育機関である大学病院であり、医療人の育成に協力してください。

まえがき

この年報は、平成 21 年度における福島県立医科大学附属病院の運営の概況等を取りまとめたものです。

福島県立医科大学附属病院は、昭和26(1951)年に 医科大学附属病院となって以来、福島県の地域医療の向上に貢献するのみならず、我が国の医学・医療の発展に寄与する努力を続けてまいりました。

平成7(1995)年には特定機能病院に指定され、県民の皆様をはじめ多くの皆様に先進的で高度な技術に基づいた安全・安心な医療を提供するように努めております。平成18(2006)年4月から大学の独立行政法人化に伴い、公立大学法人福島県立医科大学附属病院となり、伝統ある医学部と平成 10(1998)年に開設された看護学部とともに医学・看護学の発展に尽力しております。平成 19(2007)年には、福島県の都道府県がん診療連携拠点病院として指定を受け、地域の医療機関との連携を強化しております。平成 20(2008)年に開設した救命救急センターでは、東北初となるドクターヘリの運航も開始しました。

また、当病院は教育病院でもあります。当病院で育った多くの医療従事者が福島県をはじめとする地域医療の充実と発展のために力を発揮できるよう、正しい知識と確かな技術を備えた医師、看護師など多職種 of 医療技術者を育成しております。

これからも、安全・安心な医療を患者さんに提供するとともに、医学・医療の向上を目指し、研究を重ねて世界へ情報発信できるよう努めてまいります。皆様方のご理解とご協力を賜りますようお願い申し上げます。

この年報の刊行にあたり御協力をいただいた関係各位に対し、厚く御礼を申し上げますとともに、年報の有意義な御活用をいただければ幸いです。

平成 22 年 12 月

公立大学法人福島県立医科大学附属病院

病院長 村川 雅洋

凡 例

- 1 この年報の年度は、会計年度である。
- 2 入院患者延数とは、年度内における毎日の在院患者数を合計した数である。
- 3 外来患者延数とは、年度内における毎日の外来患者数を合計した数である。
- 4 1日平均患者数とは、入院患者については、年度内の入院患者延数を暦日数で除した数である。
外来患者については、年度内の外来患者延数を年度内の外来診療日数で除した数である。
- 5 平均在院日数とは、年度内における1人の患者が入院してから退院するまでの在院日数を推計したもので、次の算出方法によった。

$$\text{平均在院日数} = \frac{\text{入院患者延数}}{1/2 (\text{新入院患者数} + \text{退院患者数})}$$

- 6 平均通院日数とは、1人の外来患者が初診から転帰まで何日通院したかを推計したもので、次の算出方法によった。

$$\text{平均通院日数} = \frac{\text{外来患者延数}}{\text{外来新患者数}}$$

- 7 病床利用率とは、病床数に対する入院患者の割合で、次の算出方法によった。

$$\text{病床利用率} = \frac{\text{1日平均入院患者数}}{\text{病床数}} \times 100 (\%)$$

- 8 病床回転数とは、病床が年度内に平均何回転したかを推計したもので、次の算出方法によった。

$$\text{平均回転数} = \frac{365 \text{又は} 366}{\text{平均在院日数}}$$

- 9 診療科別患者数とは、病院において標榜している診療科で診療を受けた患者の数である。
- 10 診療稼働額とは、病院において行われた診療行為を社会保険診療報酬点数表等により算出した額である。
- 11 医師1人1か月平均診療稼働額とは、年間診療稼働額の1/12を医師の数で除した額である。医師の数は9月1日現員数とし、次の算出方法によった。

$$\text{医師数} = \text{教授} + \text{准教授} + \text{講師} + \text{助教} \cdot \text{助手} + ((\text{診療医} + \text{後期研修医}) \times 3/4)$$

- 12 統計表の中の符号の用法は、次のとおりである。

「—」……………皆 無 「…」……………不 詳
「0」……………単位未満 「△」……………減のもの

注；各表中、表示単位未満については、四捨五入して表示しているため、内訳の計と合計欄の数値は一致しない場合がある。

目 次

まえがき

凡 例

第1編 病院概況

第1章 附属病院沿革	1
1 沿革	1
2 先進医療	4
第2章 附属病院・施設	5
1 附属病院組織図	5
2 用地・建物	6
第3章 附属病院職員数	7
1 職員現員数	7
2 診療科別医師・教員数	8
3 看護職員数	9
第4章 統 計	10
1 患者の状況及び病床の利用状況	10
(1) 入院・外来別延患者数	10
(2) 入院・外来別1日平均患者数	13
(3) 病類別入院患者延数	14
(4) 外来患者の新患割合及び通院日数	15
(5) 看護職員1人1日平均受持患者数	16
(6) 病床利用率及び回転数	16
(7) 紹介率	17
2 診療（稼働額）の状況	18
(1) 入院・外来別診療稼働額	18
(2) 患者1人1日当たり診療稼働額	20
(3) 診療行為別診療稼働額	22
(4) 医師1人1か月平均診療稼働額	24
3 決算の状況	25
4 薬剤部調剤薬処方の状況	26
5 手術の状況・分娩件数	26
6 患者給食の状況	27
7 その他	27
(1) 入院及び退院患者数	27
(2) X線撮影照射数	28
(3) 人工腎臓使用数	28
(4) 検査部稼働状況	29
(5) 病理部稼働状況	30
(6) 輸血・移植免疫部輸血（使用・検査）・自己血状況	30
(7) 内視鏡部検査件数	30
(8) 救命救急センター年度別実患者数	31
(9) " 診療科別患者数	31
(10) 女性専門外来受診数	32
(11) 外来化学療法室診療科別利用数	32
(12) 医療社会相談件数	32

第2編 資料

第1表	診療科別入院患者数	33
第2表	診療科・月別入院患者延数	34
第3表	病類・月別入院患者延数	34
第4表	病棟別入院患者数	35
第5表	診療科・月別1日平均入院患者数	35
第6表	診療科別外来患者数	36
第7表	診療科・月別外来患者延数	36
第8表	〃 〃 1日平均外来患者数	37
第9表	〃 〃 外来新患者数	37
第10表	診療科別医師1人1日平均取扱患者数及び1か月平均診療稼働額	38
第11表	病棟・診療科別看護職員1人1日平均受持患者数	39
第12表	病棟・等級別病床数	40
第13表	診療科・入院・外来別診療稼働額	41
第14表	診療科・月別入院診療稼働額	42
第15表	〃 〃 外来診療稼働額	43
第16表	〃 診療行為別入院診療稼働額	44
第17表	〃 〃 外来診療稼働額	45
第18表	〃 〃 入院患者1人1日当たり平均診療稼働額	46
第19表	〃 〃 外来患者1人1日当たり平均診療稼働額	47
第20表	薬剤部調剤薬処方数	48
第21表	薬剤管理指導患者数	49
第22表	診療科・月別手術件数	49
第23表	月別分娩件数	49
第24表	食種別患者給食人員	50
第25表	食品別給食材料購入額	50
第26表	栄養指導件数	50
第27表	診療報酬上の紹介率	50
第28表	医療法上の紹介率	50
第29表	病類・月別入院・退院患者数	51
第30表	月別入院患者死亡数及び解剖数	51
第31表	月別放射線部検査件数	51
第32表	月別人工腎臓使用数	52
第33表	月別検査部検査件数	52
第34表	月別検査部診療稼働点数	52
第35表	月別病理部検査件数	53
第36表	月別病理部診療稼働点数	53
第37表	月別内視鏡部検査件数	53
第38表	月別外来化学療法室診療科別利用数	54
第39表	月別医療社会相談件数	54
	附属病院施設概要図	55
	外来診療室等の平面図	56

第 1 編

病 院 概 況

第1章 附属病院沿革

1 沿革

- 昭和18.12 文部大臣に対し、福島県立女子医学専門学校設置の仮申請
- // 19. 1 福島県立女子医学専門学校設立認可
- 4 福島県立女子医学専門学校開校（清水村）公立福島病院が福島県立女子医学専門学校附属医
院として発足
池田龍一附属医院長となる。
- // 22. 1 大学令による福島県立医科大学を設立することについて県知事名により文部大臣あて認可申
請書を提出
- 6 福島県立医科大学予科（旧制）の設置認可
- // 24. 3 福島県立女子医学専門学校第1回卒業式を挙げる。
- // 25. 3 福島県立医科大学（旧制）医学部開設認可
- 4 福島県立医科大学（旧制）医学部第1回入学式挙げる
- // 26. 3 福島県立女子医学専門学校附属医院廃止
- 4 旧福島県立女子医学専門学校附属医院は福島県立医科大学附属病院となる。
- 5 丸井琢次郎（精神科教授）附属病院長就任
- 10 精神科学教室及び同病棟福島市渡利に新築移転
- // 27. 2 福島県立医科大学（新制）設置認可
- 4 福島県立医科大学（新制）開設認可
- 6 若林俊一（内科学教授）附属病院長就任
- // 29. 3 福島県立医科大学（旧制）第1回卒業式（44名）
- 7 丸嶋勝司（産婦人科学教授）附属病院長就任
- // 30.11 福島県立飯坂病院が福島県立医科大学に移管され、福島県立医科大学附属病院飯坂分院とな
る。
- // 31. 5 楠信男（内科学教授）附属病院長就任
- // 34. 5 梶浦睦雄（眼科学講座教授）附属病院長就任
福島県立医科大学本部を福島市三河北町から福島市上町に移転（旧産婦人科跡）
- // 35.12 福島県立医科大学本部、福島市上町から福島市舟場町に移転
- // 36. 3 附属病院改築第七期工事が完成（この工事完成により、附属病院の改築は全館完了）
- 4 附属病院病棟数830床に増床（精神科病棟30床、結核病棟80床、いずれも木造を含む）
- 5 栗野玄佐武（内科学第一講座教授）附属病院長就任
- // 38. 1 貴家寛而（産婦人科学講座教授）附属病院長就任
- // 40. 5 大原徳明（小児科学講座教授）附属病院長就任
- // 41. 9 附属病院四階増改築工事完成
- // 42. 5 松川明（放射線科学講座教授）附属病院長就任
附属病院正面四階増改築工事完成
- 10 福島県立医科大学附属病院飯坂分院廃止
- // 44. 5 楠信男（内科学第三講座教授）附属病院長就任
- 8 遠藤辰一郎（外科学第二講座教授）附属病院長就任
- 9 附属リハビリテーション研究所（飯坂町）を新設
- // 46. 5 飯島進（皮膚科学講座教授）附属病院長就任
- // 48. 5 大内仁（耳鼻咽喉科学講座教授）附属病院長就任
- // 50. 5 本多憲児（外科学第一講座教授）附属病院長就任
- // 52. 5 吉田赳夫（内科学第二講座教授）附属病院長就任
- // 54. 4 奥秋晟（麻酔科学講座教授）附属病院長就任

- 〃 56. 4 県立須賀川養護学校、福島県立医科大学内に分室開設
- 5 大内仁（耳鼻咽喉科学講座教授）附属病院長就任
- 〃 57. 10 福島県立医科大学医事会計（入院）コンピュータシステム稼働開始
- 〃 59. 5 白岩康夫（泌尿器科学講座教授）附属病院長就任
- 7 福島県立医科大学附属病院起工式（光が丘）
- 9 新病院開設許可申請
- 〃 60. 1 新病院開設許可
- 〃 62. 5 新病院使用許可 病床数828床
- 6 福島県立医科大学附属病院（新病院）開業
- 福島県立医科大学医事会計（外来）コンピュータシステム稼働開始
- 9 附属病院病床数変更 病床数824床
- 〃 63. 4 医科大学本部及び医学部（福島市杉妻町）が現在地（福島市光が丘）に移転
- 5 熊代永（神経精神医学講座教授）附属病院長就任
- 平成元年4 心臓血管外科、神経内科新設
- 〃 2. 5 白岩康夫（泌尿器科学講座教授）附属病院長就任
- 〃 4. 5 阿部力哉（外科学第二講座教授）附属病院長就任
- 〃 5. 4 救急科新設
- 〃 6. 5 院外処方箋の発行を全科で本格的に実施
- 〃 7. 4 特定機能病院承認
- 新生児集中治療部新設
- 〃 8. 3 核医学科廃止
- 5 加藤桂一郎（眼科学講座教授）附属病院長就任
- 〃 9. 3 がん診療部廃止
- 4 歯科を歯科・歯科口腔外科に改称
- 〃 10. 4 看護学部設置により、福島県立医科大学附属病院を福島県立医科大学医学部附属病院と改称
- 輸血部を輸血・移植免疫部に改称
- 5 大谷巖（耳鼻咽喉科学講座教授）附属病院長就任
- 8 形成外科新設
- 〃 11. 4 呼吸器科新設
- 〃 12. 5 鈴木仁（小児科学講座教授）附属病院長就任
- 〃 13. 3 被ばく医療施設を新設
- 〃 14. 4 総合周産期母子医療センター開設
- 5 丸山幸夫（内科学第一講座教授）附属病院長就任
- 〃 16. 5 丹羽真一（神経精神医学講座教授）附属病院長就任
- 〃 17. 2 附属病院病床数変更 病床数826床
- 4 総合診療・地域医療部、内視鏡診療部、医療情報部新設
- 病歴部廃止
- 11 附属病院病床数変更 病床数810床
- 〃 18. 4 福島県が公立大学法人福島県立医科大学を設立
- 公立大学法人福島県立医科大学は福島県立医科大学を設置
- 福島県立医科大学医学部附属病院を福島県立医科大学附属病院と改称
- 菊地臣一附属病院長就任
- 附属病院病床数変更 病床数804床
- 治験センター、事務部新設
- 5 総合診療・地域医療部を地域・家庭医療部と改称
- 7 附属病院病床数変更 病床数798床

- 10 神経精神科を心身医療科と、麻酔科を麻酔・疼痛緩和科と改称
- 12 日本医療機能評価機構より認定を受ける
- // 19. 2 附属病院病床数変更 病床数778床
 - 4 安全管理部を医療安全管理部と、呼吸器科を呼吸器内科と改称
理学療法室を廃止し、リハビリテーションセンターを新設
臨床腫瘍センター、医療支援部を新設
- // 20. 1 救命救急センター開設
ドクターヘリ運航開始
 - 4 竹之下誠一附属病院長就任
第一内科を循環器内科、血液内科に、第二内科を消化器内科、リウマチ・膠原病内科に、第三内科を腎臓・高血圧内科、糖尿病・内分泌代謝内科に、第一外科及び第二外科を呼吸器外科、消化器・一般外科、乳腺・内分泌・甲状腺外科、小児外科、低侵襲・最先端外科に、産科婦人科を産科及び婦人科にそれぞれ再編
泌尿器科を泌尿器科・副腎内分泌外科と、耳鼻咽喉科を耳鼻咽喉科・頭頸部外科と改称
中央部門を中央診療施設と、医療支援部を臨床工学センターと改称
診療支援部、感染制御部、医療連携・相談室を新設
 - 12 性差医療センター開設
- // 21. 1 外来化学療法センター開設
 - 4 病理診断科、地域連携部を新設
低侵襲・最先端外科を低侵襲・先端治療科に改称
- // 22. 4 村川雅洋附属病院長就任
 - 10 消化器・一般外科、低侵襲・先端治療科を消化管外科、肝胆膵・移植外科に再編

2 先進医療

・現在先進医療として実施中の医療技術

(平成22年9月1日現在)

名 称	実施診療科	届出受理年月日	備 考
インプラント義歯	歯科口腔外科	平成18年10月17日	平成7年10月1日 高度先進医療承認
樹状細胞及び腫瘍抗原ペプチドを用いたがんワクチン療法	消化器・一般外科、呼吸器外科、低侵襲・先端治療科、乳腺・内分泌・甲状腺外科、消化器内科、輸血・移植免疫部	平成18年10月17日	
カフェイン併用化学療法	整形外科	平成18年11月15日	平成20年4月1日 高度医療承認
超音波骨折治療法 ※下記保険適用になったものを除く。	整形外科	平成19年2月15日	
HDR A法又はCD-DST法による抗悪性腫瘍感受性試験 ※下記保険適用になったものを除く。	消化器・一般外科、消化器内科	平成19年12月14日	
早期胃がんに対する腹腔鏡下センチネルリンパ節生検	消化器・一般外科、低侵襲・先端治療科、乳腺・内分泌・甲状腺外科	平成19年12月14日	

・過去に高度先進医療として承認され現在は保険適用となった医療技術

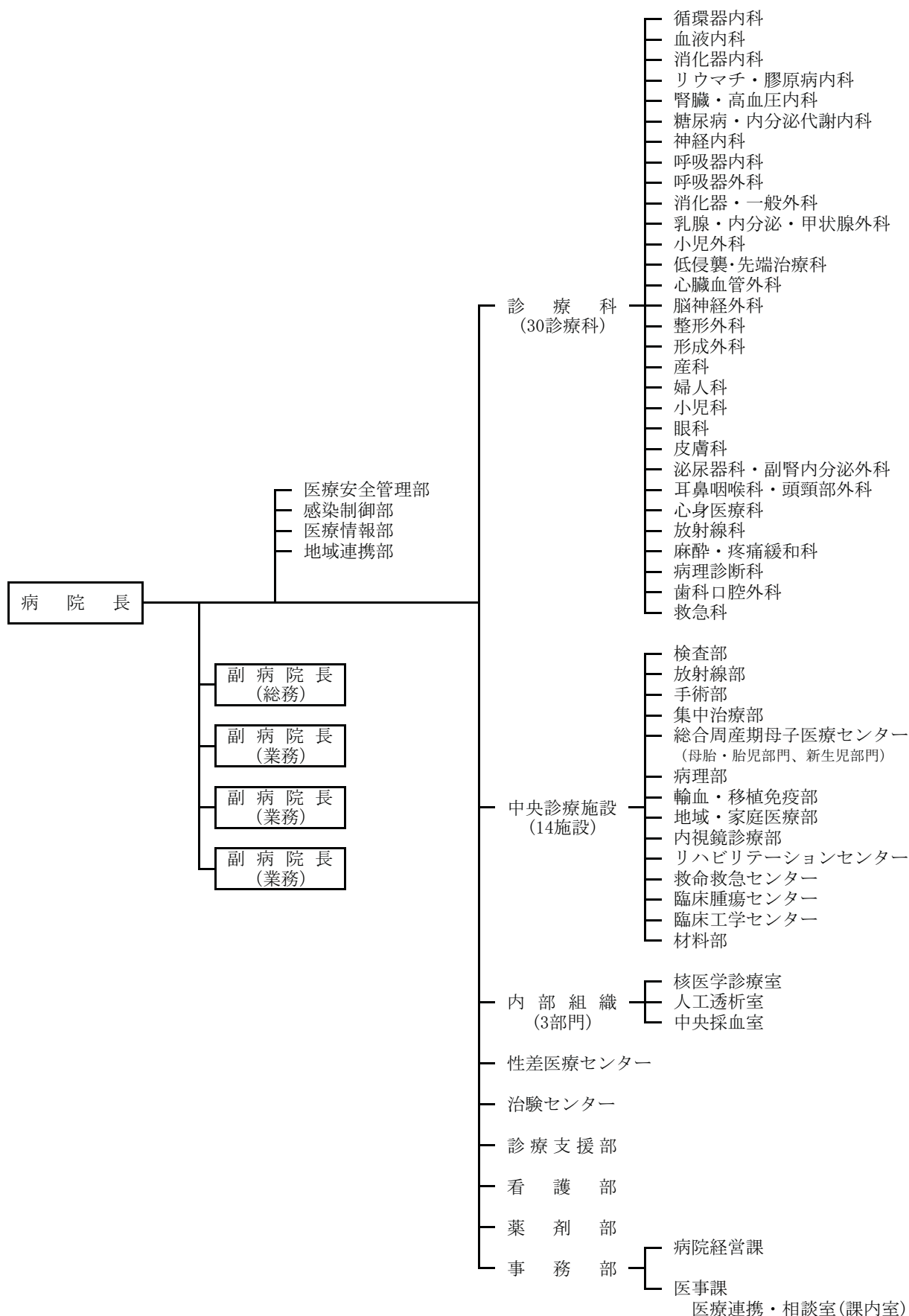
名 称	実施診療科	承認年月日	保険適用年月日
補助人工心臓療法	心臓血管外科	平成5年1月1日	平成6年4月1日
自家末梢血幹細胞移植術	小児科	平成5年7月1日	平成6年4月1日
皮膚の色素異常症に対するルビーレーザー療法	皮膚科	平成5年7月1日	平成8年4月1日
血管内超音波による診断法	心臓血管外科 第一内科	平成7年7月1日 平成8年2月1日	平成8年4月1日
血管内視鏡検査	心臓血管外科	平成8年7月1日	平成12年4月1日
固形腫瘍のDNA診断	第二外科	平成8年7月1日	平成18年4月1日
フローサイトメトリーのTwo-color分析法によるPNHの鑑別診断法	第一内科	平成8年11月1日	平成16年4月1日
実物大臓器立体モデルによる手術計画	皮膚科、脳神経外科、眼科、耳鼻咽喉科、歯科口腔外科、形成外科	平成7年7月1日	平成20年4月1日
超音波骨折治療法 (開放骨折又は粉碎骨折に係るもの)	整形外科		平成20年4月1日
顔面骨又は頭蓋骨の観血的移動術	脳神経外科		平成20年4月1日
抗がん剤感受性試験 (根治度Cの胃がんに対する抗悪性腫瘍剤による治療法の選択のために行うもの)	第一外科、第二内科		平成20年4月1日

※ 高度先進医療は、平成18年10月1日より先進医療制度に統合

第2章 附属病院組織・施設

1 附属病院組織図

(平成22年9月1日現在)



2 用地・建物

(1) 名称 福島県立医科大学附属病院

(2) 用地 病院面積 129,566.61㎡

(3) 建物 延床面積 65,754.34㎡

(平成22年9月1日現在)

名称	建築面積 (㎡)	延床面積 (㎡)	建築年月日	構造
附属病院棟	12,502.87	57,020.42	昭和62年3月31日	SRC造 10F・B1F
心身医療科棟	1,174.74	1,547.15	〃	RC造 2F
M R I 棟	633.10	633.10	〃	RC造 1F
北外来棟	996.22	1,833.50	〃	RC造 3F
看護師宿舎	730.68	2,955.08	〃	RC造 5F
託児所	480.81	480.81	〃	RC造 1F
感染患者解剖室	108.88	167.38	平成2年3月26日	S造 2F
原子力災害第2次緊急医療施設	288.00	288.00	平成13年3月28日	RC造 1F
救命救急・機械室	133.55	171.01	平成19年9月7日	RC造 2F
ヘリポート・格納庫	378.06	324.23	〃	S造 1F
リハビリテーションセンター棟	193.66	333.66	平成21年3月18日	RC造 2F
計	17,620.57	65,754.34		

第3章 附属病院職員数

1 職員現員数

(平成22年9月1日現在) 単位：人

区 分			人 数	区 分			人 数	
病 院	院 長		1	臨 床 腫 瘍 セ ン タ ー	准 教 授 (セ ン タ ー 長)		1	
	教 授		24		准 教 授		1	
	准 教 授		20		講 師 (セ ン タ ー 次 長)		1	
	講 師		35		臨 床 工 学 セ ン タ ー	医 療 技 師		7
	助 教 ・ 助 手		178		性 差 医 療 セ ン タ ー	准 教 授 (部 長)		1
診 療 科 (感 染 制 御 ・ 臨 床 検 査 医 学 講 座 含 む)	医 療 技 師		3	治 験 セ ン タ ー	—		—	
	技 師 長		1	医 療 安 全 管 理 部	准 教 授 (部 長)		1	
	専 門 医 療 技 師		6		看 護 師 長		1	
	医 療 技 師		31		専 門 看 護 技 師		1	
	専 門 員 (医 療 技 師)		1		感 染 制 御 部	看 護 師 長		1
専 門 員 (技 能 員)		1	看 護 技 師				1	
検 査 部	技 師 長		1	医 療 情 報 部	—		—	
	専 門 放 射 線 技 師		6	地 域 連 携 部	准 教 授 (副 部 長)		1	
	放 射 線 技 師		27		看 護 師 長		1	
技 師 長		1	専 門 看 護 技 師			1		
放 射 線 部	技 師 長		1		看 護 部	部 長		1
	専 門 放 射 線 技 師		6			副 部 長		4
	放 射 線 技 師		27	看 護 師 長 ・ 助 産 師 長			21	
	技 師 長		1	専 門 助 産 技 師			36	
手 術 部	技 師 長		1	専 門 看 護 技 師			621	
	技 能 員		1	助 産 技 師			1	
	専 門 員 (技 能 員)		1	看 護 技 師			1	
	技 師 長		1	准 看 護 技 師			2	
集 中 治 療 部	助 教 (副 部 長)		1	専 門 員 (看 護 技 師)			1	
	助 教 ・ 助 手		4	事 務 職 員			1	
総 合 周 産 期 母 子 医 療 セ ン タ ー	准 教 授 (副 部 長)		1	薬 剤 部	部 長		1	
	助 教 (副 部 長)		1		副 部 長		1	
	助 教 ・ 助 手		6		専 門 薬 剤 技 師		4	
病 理 部	専 門 医 療 技 師		1		薬 剤 技 師		24	
	医 療 技 師		8		事 務 職 員		1	
輸 血 ・ 移 植 免 疫 部	教 授 (部 長)		1		技 能 員		1	
	准 教 授 (副 部 長)		1		事 務 部	部 長		1
	講 師		1			課 長		2
	助 教 ・ 助 手		1			室 長		1
	専 門 医 療 技 師		1			主 幹 兼 副 課 長		4
	医 療 技 師		8	事 務 職 員			41	
部 長		1	専 門 栄 養 技 師			1		
地 域 ・ 家 庭 医 療 部	教 授 (部 長)		1	栄 養 技 師			5	
	助 教 ・ 助 手		3	薬 剤 技 師			1	
内 視 鏡 診 療 部	准 教 授 (部 長)		1	調 理 員			21	
	講 師 (副 部 長)		1					
リ ハ ビ リ テ ー シ ョ ン セ ン タ ー	准 教 授 (部 長)		1					
	助 教 ・ 助 手		1					
	専 門 医 療 技 師		1					
	医 療 技 師		11					
	技 師		2					

※ 治験センター、看護部、薬剤部及び事務部を除き、部長及び副部長は教員兼務となっている。

※ 治験センターは、所長は教員兼務、次長（総務担当）は薬剤部長兼務、次長（業務担当）は教員兼務となっている。

※ 日勤（育休代替）職員17名（看護部看護技師16名、事務局事務職員1名）を除く。

2 診療科別医師・教員数

(平成22年9月1日現在) 単位：人

診療科	病院長	教授	准教授	講師	助教 助手	小計	非常勤特別職		合計
							常勤特別職 臨床研修医	非常勤特別職 病院助手 後期研修医	
病 院 長	1					1			1
循 環 器 内 科		1	2	2	14	19		4	28
血 液 内 科									
消 化 器 内 科		1	1	2	12	16		1	24
リウマチ・膠原病内科									
腎臓・高血圧内科		1	1	2	12	16		1	24
糖尿病・内分泌代謝内科									
神 経 内 科		1	1	1	7	10		6	17
呼 吸 器 内 科		1		1	9	11		2	16
呼 吸 器 外 科									
消 化 器 ・ 一 般 外 科		1		3	12	16		6	23
小 児 外 科									
乳腺・内分泌・甲状腺外科		2		3	12	17		2	21
低侵襲・先端治療科									
心 臓 血 管 外 科		1	1	1	6	9		1	11
脳 神 経 外 科		1	1	2	3	7		2	9
整 形 外 科		2	1	1	13	17		4	21
形 成 外 科		1	1		5	7		1	11
産 婦 人 科		1	1		10	12		3	19
小 児 科		2	1	1	10	14		4	24
眼 科		1	1	2	7	11		3	17
皮 膚 科		1		3	3	7		2	14
泌尿器科・副腎内分泌外科		1		2	5	8		9	20
耳鼻咽喉科・頭頸部外科		1	1	2	7	11		5	21
心 身 医 療 科		1	1	1	5	8		2	18
放 射 線 科		1		1	6	8		4	15
麻 酔 ・ 疼 痛 緩 和 科				1	9	10		1	14
病 理 診 断 科		1	3	1	2	7		3	10
歯 科 ・ 歯 科 口 腔 外 科			1		2	3		4	8
救 急 科			1	2	6	9		2	13
感染制御部・検査部(臨床講座含む)		1	1	1	1	4		1	5
手 術 部			1			1			1
集 中 治 療 部					5	5			5
総合周産期母子医療センター			1		7	8			8
輸 血 ・ 移 植 免 疫 部		1	1	1	1	4		1	5
地 域 ・ 家 庭 医 療 部		1			3	4			4
内 視 鏡 診 療 部			1	1		2			2
リハビリテーションセンター			1		1	2			2
臨床腫瘍センター			2	1		3			3
性差医療センター			1			1		1	2
医療安全管理部			1			1			1
地 域 連 携 部			1			1			1
(臨 床 研 修 医)							32		32
計	1	26	30	38	195	290	32	66	470

※ 常勤特別職の臨床研修医は、スーパーローテーションのため各診療科に属していない。

※ 病院助手には、研修歯科医を含む。

○ 認定医・指導医・専門医数

(平成22年9月1日現在) 単位：人

	認 定 医	指 導 医	専 門 医	延べ人数計
常 勤 (助手以上)	113	108	330	551
非 常 勤 (病院助手)	23	0	44	67
計	136	108	374	618

3 看護職員数

(平成22年9月1日現在) : 人

所 属	看護部長	看護部副部長	助産師長	看護師長	専門助産技師兼看護技師	専門看護技師	主任助産技師兼看護技師	主任看護技師	副主任助産技師兼看護技師	副主任看護技師	助産技師兼看護技師	看護技師	主任准看護技師	専門員(看護技師)	現員
看護部事務室	1	4				1									6
外来				1	1	4	1	33		8	1	6	1	2	58
2階北病棟				1		1		4		4		7			17
3階西ア フロア	3階西病棟			1		2		11	1	3	2	10	2		32
	総合周産期母子医療センター			1				6		8		18			34
救命救急センター				1		3		12		11		34			61
4階西病棟				1		2		8		2		14			27
5階東病棟				1		2		5		6		16			30
5階西病棟				1		1		7		4		17			30
6階東病棟				1		1		8		3		14			27
6階西病棟				1		1		8		4		13			27
7階東病棟				1		1		5		2		20			29
7階西病棟				1		1		8		3		13			26
8階東病棟				1		2		6		2		19			30
8階西病棟				1		1		7		4		20			33
9階東病棟				1		1		7		3		13			25
9階西病棟				1		2		8		3		18			32
10階東病棟				1		2		5		3		21			32
10階西病棟				1		1		7		7		15			31
心身医療科病棟				1		1		3		6		6			17
3階東ア フロア	手術部			1		2		13		10		23			49
	集中治療部			1		2		10		4		16			33
計	1	4	2	19	3	33	12	171	3	99	11	325	1	2	686

※ 看護部のみ計上。他に、医療安全管理部に看護師長1名・専門看護技師1名、感染制御部に看護師長1名・主任看護技師1名、地域連携部に看護師長1名・専門看護技師1名、計6名の看護職員を配置。

第4章 統 計

1 患者の状況及び病床の利用状況

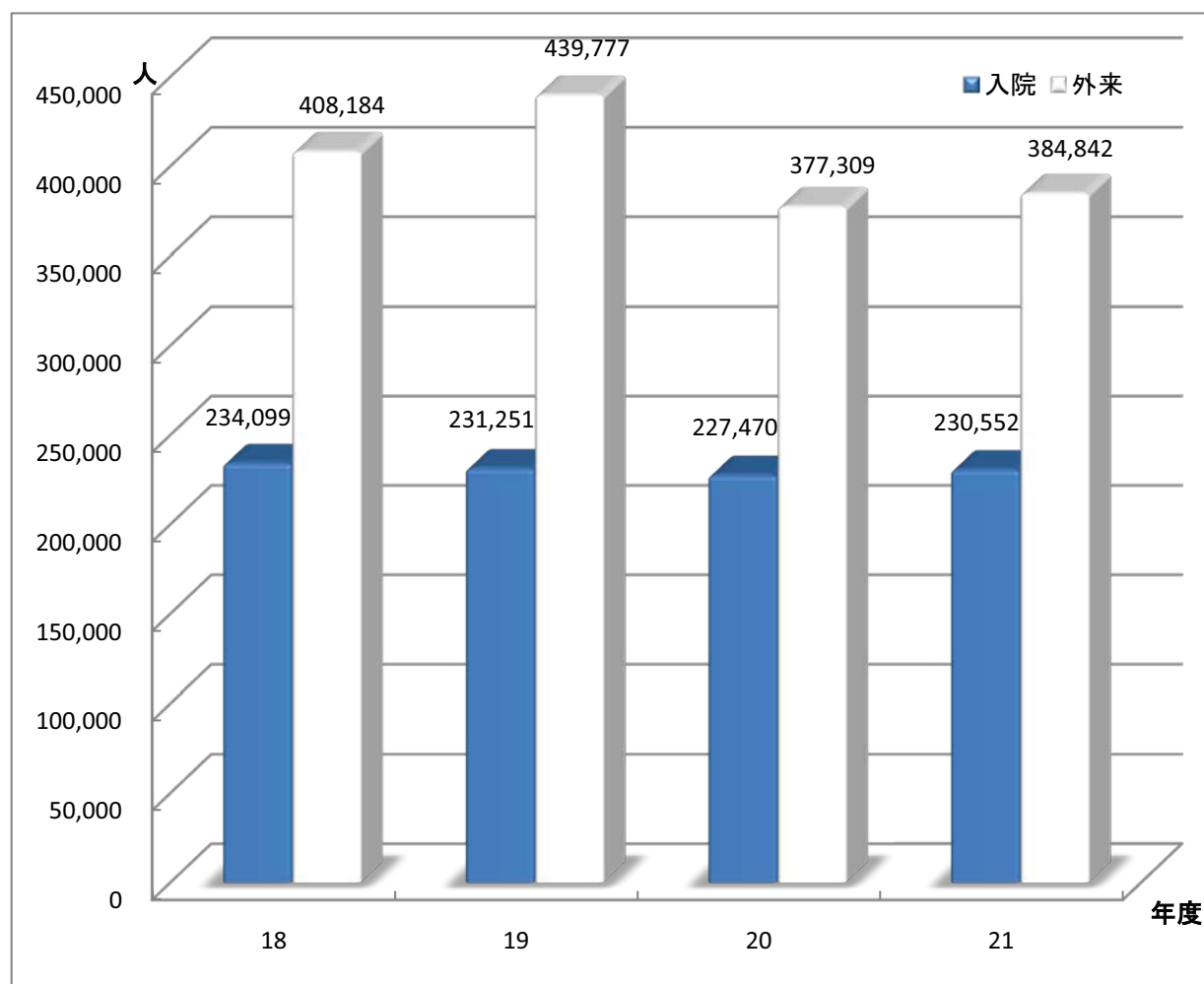
(1) 入院・外来別延患者数

附表1 入院・外来別延患者数及び1日平均患者数

年度	入 院				外 来			
	延患者数	暦日数	1日平均患者数	指数	延患者数	診療日数	1日平均患者数	指数
18	234,099	365	641	100.0	408,184	245	1,666	100.0
19	231,251	366	632	98.5	439,777	245	1,795	107.7
20	227,470	365	623	97.2	377,309	243	1,553	93.2
21	230,552	365	632	98.5	384,842	242	1,590	95.5

※ 「指数」は、平成18年度の1日平均患者数を100としたもの。

図1 入院・外来別延患者数



附表2 診療科別入院・外来延患者数

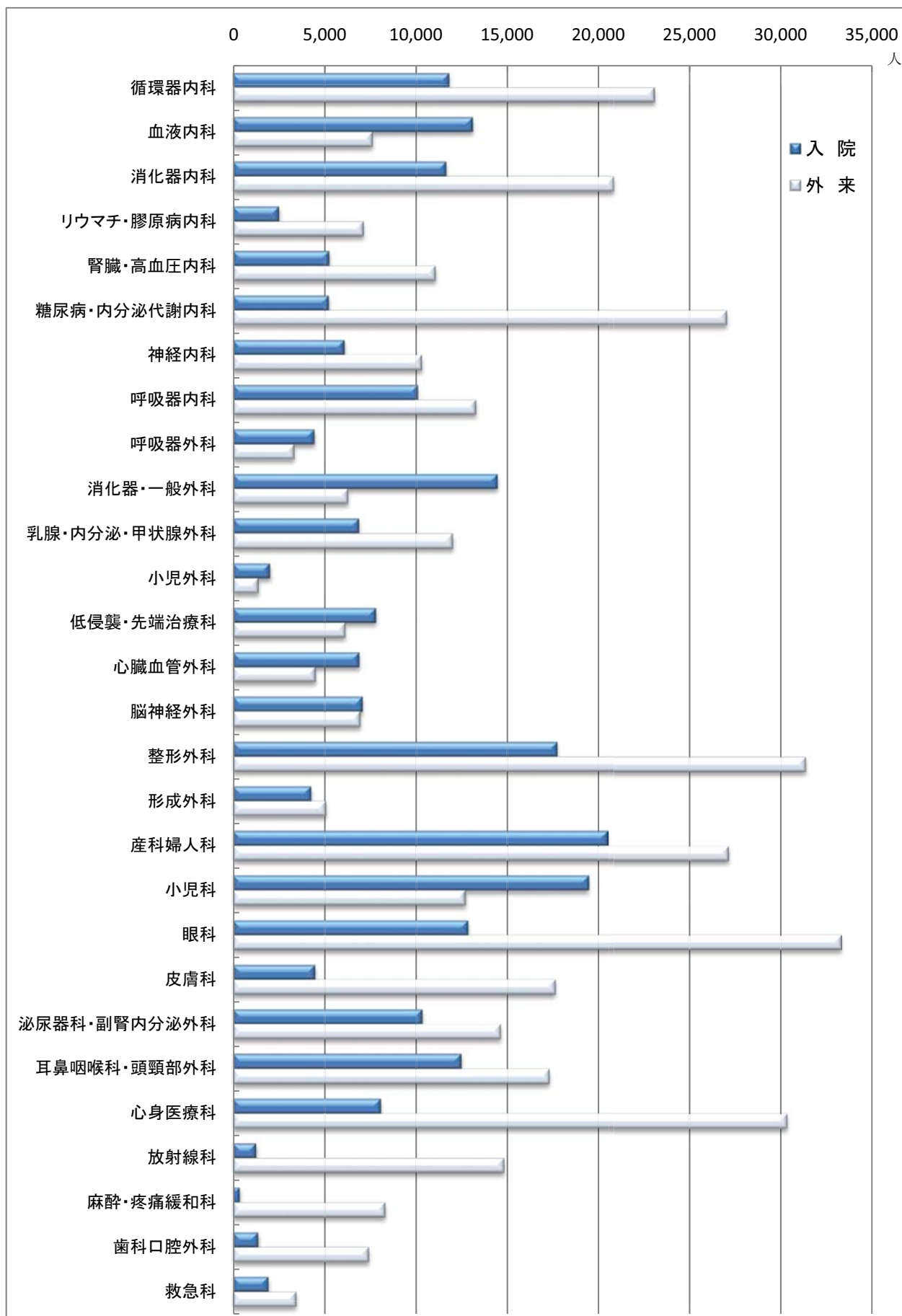
＜入院＞ 診療科 平成18年度 平成19年度 平成20年度 平成21年度 平成18年度 平成19年度 平成20年度 平成21年度 平成18年度 平成19年度 平成20年度 平成21年度 構成比 構成比 構成比 構成比 構成比 構成比 構成比 構成比 人 人 人 人 人 人 人 人 % % % % % % % %

診療科	平成18年度		平成19年度		平成20年度		平成21年度		平成18年度		平成19年度		平成20年度		平成21年度	
	人	%	人	%	人	%	人	%	人	%	人	%	人	%	人	%
循環器内科	10,722	4.6	8,737	3.8	10,337	4.5	11,811	5.1	27,108	6.6	30,813	7.0	23,379	6.2	23,109	6.0
血液内科	12,455	5.3	13,472	5.8	12,951	5.7	13,108	5.7	7,029	1.7	7,533	1.7	7,291	1.9	7,646	2.0
消化器内科	11,419	4.9	13,034	5.6	11,649	5.1	11,651	5.1	22,560	5.5	24,391	5.5	21,514	5.7	20,867	5.4
リウマチ・膠原病内科	2,605	1.1	2,961	1.3	2,831	1.2	2,520	1.1	8,579	2.1	10,449	2.4	7,057	1.9	7,150	1.9
腎臓・高血圧内科	6,042	2.6	5,826	2.5	6,438	2.8	5,266	2.3	14,225	3.5	14,574	3.3	10,604	2.8	11,088	2.9
糖尿病・内分泌代謝内科	8,311	3.6	6,660	2.9	5,896	2.6	5,233	2.3	25,722	6.3	29,305	6.7	24,086	6.4	27,041	7.0
神経内科	5,508	2.4	7,353	3.2	5,675	2.5	6,099	2.6	11,076	2.7	13,059	3.0	10,236	2.7	10,334	2.7
呼吸器内科	10,640	4.5	11,855	5.1	10,634	4.7	10,102	4.4	13,564	3.3	15,684	3.6	13,507	3.6	13,294	3.5
呼吸器外科	4,447	1.9	4,235	1.8	3,979	1.7	4,456	1.9	2,981	0.7	2,819	0.6	3,014	0.8	3,347	0.9
消化器・一般外科	13,707	5.9	13,745	5.9	14,288	6.3	14,464	6.3	7,244	1.8	7,486	1.7	6,435	1.7	6,297	1.6
乳腺・内分泌・甲状腺外科	8,358	3.6	7,260	3.1	7,034	3.1	6,888	3.0	10,857	2.7	11,358	2.6	11,179	3.0	12,031	3.1
小児外科	1,261	0.5	1,759	0.8	2,213	1.0	2,021	0.9	1,040	0.3	1,119	0.3	1,313	0.3	1,389	0.4
低侵襲・先端治療科	7,242	3.1	8,394	3.6	7,598	3.3	7,819	3.4	3,615	0.9	3,475	0.8	3,697	1.0	6,146	1.6
心臓血管外科	6,362	2.7	6,800	2.9	7,038	3.1	6,907	3.0	4,718	1.2	5,101	1.2	4,721	1.3	4,517	1.2
神経外科	7,202	3.1	6,128	2.6	6,874	3.0	7,078	3.1	8,890	2.2	8,465	1.9	7,262	1.9	6,975	1.8
整形外科	16,595	7.1	16,847	7.3	17,344	7.6	17,729	7.7	27,005	6.6	29,320	6.7	29,052	7.7	31,355	8.1
形成外科	4,491	1.9	4,639	2.0	4,466	2.0	4,273	1.9	5,278	1.3	5,746	1.3	5,477	1.5	5,090	1.3
産科	22,232	9.5	19,498	8.4	19,215	8.4	20,498	8.9	23,512	5.8	22,180	5.0	24,586	6.5	27,147	7.1
産婦人科	9,945	4.2	8,875	3.8	9,010	4.0	9,361	4.1	14,551	3.6	13,725	3.1	12,569	3.3	12,731	3.3
小児科	12,287	5.2	10,623	4.6	10,205	4.5	11,137	4.8	26,042	6.4	28,783	6.5	31,310	8.3	33,312	8.7
皮膚科	17,335	7.4	17,740	7.7	18,651	8.2	19,455	8.4	19,388	4.7	18,834	4.3	16,951	4.5	17,632	4.6
泌尿器科・副腎内分泌外科	14,669	6.3	13,316	5.8	13,103	5.8	12,858	5.6	16,055	3.9	18,921	4.3	14,453	3.8	14,644	3.8
耳鼻咽喉科・頭頸部外科	4,732	2.0	4,475	1.9	4,501	2.0	4,486	1.9	17,325	4.2	17,106	3.9	16,118	4.3	17,309	4.5
心身医療科	10,594	4.5	10,286	4.4	10,765	4.7	10,348	4.5	30,343	7.4	37,478	8.5	28,595	7.6	30,337	7.9
放射線科	12,759	5.5	11,472	5.0	12,033	5.3	12,481	5.4	39,549	9.7	41,286	9.4	25,251	6.7	14,825	3.9
放射線科	8,632	3.7	8,811	3.8	6,107	2.7	8,078	3.5	(3,179)	(0.8)	(3,218)	(0.7)	(1,749)	(0.5)	(327)	(0.1)
放射線科	3,516	1.5	2,918	1.3	1,647	0.7	1,259	0.5	9,652	2.4	9,033	2.1	6,729	1.8	8,337	2.2
麻酔・疼痛緩和科	170	0.1	393	0.2	482	0.2	360	0.2	6,037	1.5	7,954	1.8	7,395	2.0	7,435	1.9
歯科口腔外科	1,020	0.4	1,456	0.6	1,974	0.9	1,376	0.6	4,239	1.0	3,800	0.9	3,528	0.9	3,457	0.9
救急科	1,073	0.5	1,181	0.5	1,747	0.8	1,928	0.8	408,184	100.0	439,777	100.0	377,309	100.0	384,842	100.0
(結 核)	(1,732)	(0.7)	(1,774)	(0.8)	(2,313)	(1.0)	(1,864)	(0.8)								
(I C U)	(2,013)	(0.9)	(1,926)	(0.8)	(2,112)	(0.9)	(2,254)	(1.0)								
(N I C U)	(4,256)	(1.8)	(4,752)	(2.1)	(4,636)	(2.0)	(4,572)	(2.0)								
(M F I C U)	(1,217)	(0.5)	(1,250)	(0.5)	(1,049)	(0.5)	(1,182)	(0.5)								
(救命救急センター)			(472)	(0.2)	(4,012)	(1.8)	(4,629)	(2.0)								
合 計	234,099	100.0	231,251	100.0	227,470	100.0	230,552	100.0	408,184	100.0	439,777	100.0	377,309	100.0	384,842	100.0

※ () 書きは、核医学診療室分で放射線科よりの再掲。

※ 結核・ICU・NICU・MFICU・救命救急センターは再掲

図2 診療科別入院・外来延患者数（平成21年度）



(2) 入院・外来別1日平均患者数

附表3 診療科別入院・外来1日平均患者数

単位：人

診療科	入院				外来			
	平成 18年度	平成 19年度	平成 20年度	平成 21年度	平成 18年度	平成 19年度	平成 20年度	平成 21年度
循環器内科	29	24	28	32	111	126	96	95
血液内科	34	37	35	36	29	31	30	32
消化器内科	31	36	32	32	92	100	89	86
リウマチ・膠原病内科	7	8	8	7	35	43	29	30
腎臓・高血圧内科	17	16	18	14	58	59	44	46
糖尿病・内分泌代謝内科	23	18	16	14	105	120	99	112
神経内科	15	20	16	17	45	53	42	43
呼吸器内科	29	32	29	28	55	64	56	55
呼吸器外科	12	12	11	12	12	12	12	14
消化器・一般外科	38	38	39	40	30	31	26	26
乳腺・内分泌・甲状腺外科	23	20	19	19	44	46	46	50
小児外科	3	5	6	6	4	5	5	6
低侵襲・先端治療科	20	23	21	21	15	14	15	25
心臓血管外科	17	19	19	19	19	21	19	19
脳神経外科	20	17	19	19	36	35	30	29
整形外科	45	46	48	49	110	120	120	130
形成外科	12	13	12	12	22	23	23	21
産科婦人科	61	53	53	56	96	91	101	112
内 産科 婦人科	27	24	25	26	—	—	—	—
	34	29	28	31	—	—	—	—
小児科	47	48	51	53	59	56	52	53
眼科	40	36	36	35	106	117	129	138
皮膚科	13	12	12	12	79	77	70	73
泌尿器科・副腎内分泌外科	29	28	29	28	66	77	59	61
耳鼻咽喉科・頭頸部外科	35	31	33	34	71	70	66	72
心身医療科	24	24	17	22	124	153	118	125
放射線科	10	8	5	3	161	169	104	61
(核医学診療室)	—	—	—	—	(13)	(13)	(7)	(1)
麻酔・疼痛緩和科	0	1	1	1	39	37	28	34
歯科口腔外科	3	4	5	4	25	32	30	31
救急科	3	3	5	5	17	16	15	14
(結核)	(5)	(5)	(6)	(5)	—	—	—	—
(ICU)	(6)	(5)	(6)	(6)	—	—	—	—
(NICU)	(12)	(13)	(13)	(13)	—	—	—	—
(MFICU)	(3)	(3)	(3)	(3)	—	—	—	—
(救命救急センター)	—	(7)	(11)	(13)	—	—	—	—
合計	657	641	623	632	1,535	1,666	1,553	1,590

※ ① () 書は、核医学診療室分で放射線科よりの再掲

②結核・ICU・NICU・MFICU・救命救急センターは再掲

附表4 月別1日平均入院患者数

単位：人

年度	4月	5月	6月	7月	8月	9月	10月	11月	12月	1月	2月	3月	平均
平成18年度	635	614	645	637	610	651	667	671	631	604	666	669	641
平成19年度	628	633	653	662	625	633	633	654	609	585	641	628	632
平成20年度	613	615	650	644	611	644	634	631	591	560	643	645	622
平成21年度	633	596	667	671	616	636	627	620	609	592	663	653	632

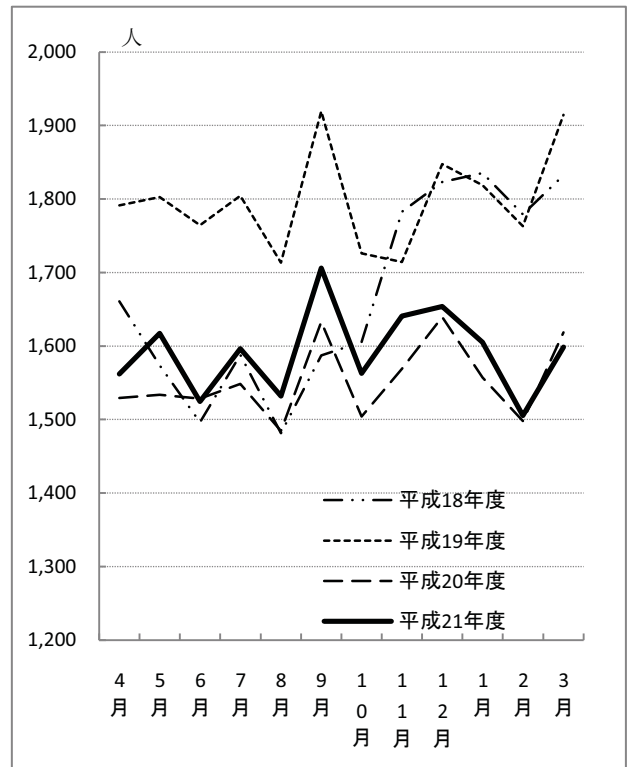
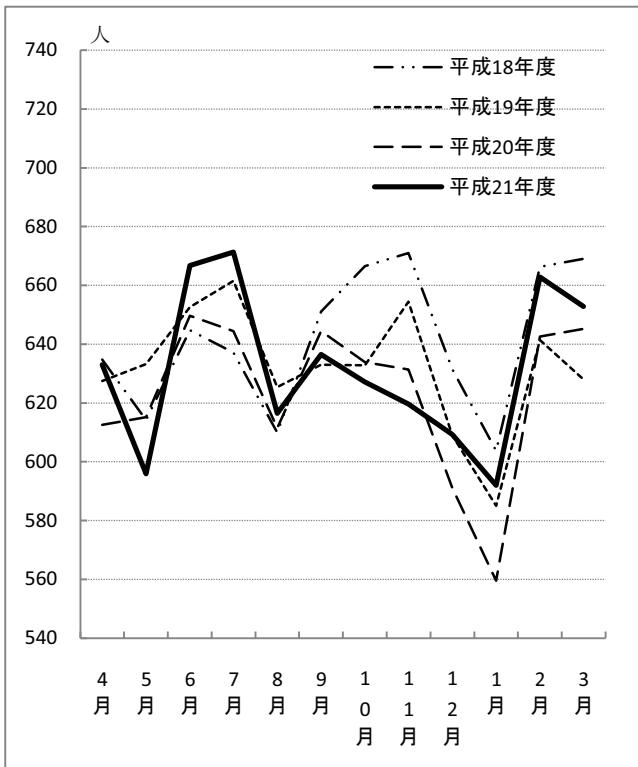
附表5 月別1日平均外来患者数

単位：人

年度	4月	5月	6月	7月	8月	9月	10月	11月	12月	1月	2月	3月	平均
平成18年度	1,661	1,574	1,496	1,588	1,481	1,587	1,606	1,783	1,823	1,835	1,779	1,832	1,666
平成19年度	1,791	1,803	1,764	1,805	1,713	1,920	1,726	1,714	1,848	1,819	1,763	1,915	1,795
平成20年度	1,529	1,534	1,528	1,549	1,484	1,633	1,504	1,569	1,639	1,557	1,498	1,618	1,553
平成21年度	1,562	1,617	1,524	1,596	1,532	1,706	1,563	1,641	1,654	1,605	1,505	1,598	1,590

図3 月別1日平均入院患者数

図4 月別1日平均外来患者数



(3) 病類別入院患者延数

附表6 病類別入院患者延数

年度	一般疾病		結核		感染		心身医療		合計	
	人	構成比 %	人	構成比 %	人	構成比 %	人	構成比 %	人	構成比 %
18	223,735	95.6	1,732	0.7	—	—	8,632	3.7	234,099	100.0
19	220,666	95.4	1,774	0.8	—	—	8,811	3.8	231,251	100.0
20	219,050	96.3	2,313	1.0	—	—	6,107	2.7	227,470	100.0
21	220,587	95.7	1,864	0.8	29	0.0	8,072	3.5	230,552	100.0

(4) 外来患者の新患割合及び通院日数

附表7 診療科別新患割合

年 度	18	19	20	21
循 環 器 内 科	2.1	2.2	3.0	3.0
血 液 内 科	2.7	3.3	3.5	3.1
消 化 器 内 科	5.4	5.4	5.0	5.1
リウマチ・膠原病内科	1.7	1.7	1.9	2.5
腎臓・高血圧内科	2.1	2.5	2.7	2.7
糖尿病・内分泌代謝内科	1.2	1.2	1.4	1.1
神 経 内 科	5.3	4.7	5.1	5.2
呼 吸 器 内 科	6.5	5.6	6.2	6.5
呼 吸 器 外 科	2.7	1.8	2.4	2.4
消化器・一般外科	3.0	2.8	3.4	3.3
乳腺・内分泌・甲状腺外科	5.9	5.6	5.1	5.3
小 児 外 科	9.3	10.2	9.4	7.1
低侵襲・先端治療科	4.4	5.7	4.2	2.3
心 臓 血 管 外 科	4.2	4.9	5.1	4.7
脳 神 経 外 科	3.9	4.6	4.7	4.4
整 形 外 科	8.4	8.1	8.8	7.7
形 成 外 科	9.4	8.6	8.7	7.4
産 科 婦 人 科	6.5	6.7	6.1	5.3
小 児 科	13.4	13.7	12.5	10.1
眼 科	9.5	8.3	8.8	7.3
皮 膚 科	8.3	8.9	8.8	8.2
泌尿器科・副腎内分泌外科	4.6	3.8	4.1	4.0
耳鼻咽喉科・頭頸部外科	12.3	13.0	12.5	11.3
心 身 医 療 科	1.8	1.5	1.9	1.8
放 射 線 科	1.0	1.3	1.7	2.6
麻 酔 ・ 疼 痛 緩 和 科	0.7	1.3	1.2	1.0
歯 科 口 腔 外 科	21.7	20.1	19.4	19.2
救 急 科	67.9	66.1	71.0	69.9
平 均	6.0	5.7	6.3	5.9

附表8 診療科別患者1人平均通院日数
(初診～転帰)

年 度	18	19	20	21
循 環 器 内 科	46.7	44.9	32.9	33.3
血 液 内 科	36.4	30.7	28.9	32.0
消 化 器 内 科	18.7	18.7	19.8	19.4
リウマチ・膠原病内科	60.0	59.0	51.9	40.4
腎臓・高血圧内科	48.5	39.6	36.6	37.3
糖尿病・内分泌代謝内科	80.6	85.2	71.1	90.1
神 経 内 科	18.7	21.1	19.6	19.3
呼 吸 器 内 科	15.3	18.0	16.1	15.5
呼 吸 器 外 科	37.3	55.3	41.3	41.3
消化器・一般外科	32.9	36.2	29.5	30.4
乳腺・内分泌・甲状腺外科	17.2	18.7	20.1	19.0
小 児 外 科	10.7	9.8	10.6	14.0
低侵襲・先端治療科	22.7	17.6	24.0	43.3
心 臓 血 管 外 科	23.6	20.2	19.8	21.2
脳 神 経 外 科	25.5	21.5	21.1	22.5
整 形 外 科	12.0	12.4	11.4	13.0
形 成 外 科	10.6	11.6	11.5	13.6
産 科 婦 人 科	15.3	15.0	16.3	18.8
小 児 科	7.5	7.3	8.0	9.9
眼 科	10.6	12.1	11.4	13.6
皮 膚 科	12.1	11.2	11.4	12.1
泌尿器科・副腎内分泌外科	21.8	26.3	24.1	25.2
耳鼻咽喉科・頭頸部外科	8.1	7.7	8.0	8.8
心 身 医 療 科	54.7	65.3	51.7	54.4
放 射 線 科	99.9	79.4	59.4	38.3
麻 酔 ・ 疼 痛 緩 和 科	150.8	77.9	83.1	98.1
歯 科 口 腔 外 科	4.6	5.0	5.2	5.2
救 急 科	1.5	1.5	1.4	1.4
平 均	16.8	17.6	15.8	17.0

(5) 看護職員 1 人 1 日平均受持患者数

附表9 病棟別看護職員 1 人 1 日平均受持患者数

単位：人

年度	二階北	三階西	救命救急	四階西	五階東	五階西	六階東	六階西	七階東	七階西	八階東	八階西	九階東	九階西	十階東	十階西	心身医療	ICU	NMFI CCU	平均
18	0.4	1.0	0.0	1.6	1.9	1.8	1.7	1.7	1.6	1.6	2.0	1.8	1.7	2.2	1.6	2.0	1.4	0.2	0.5	1.5
19	0.6	0.8	0.2	1.5	1.6	1.8	1.6	1.5	1.5	2.6	3.2	3.0	1.6	1.7	1.4	1.7	1.4	0.2	0.5	1.4
20	0.7	0.8	0.4	1.6	1.7	1.8	1.6	1.5	1.4	2.2	3.0	3.0	1.6	1.7	1.5	1.6	1.0	0.2	0.5	1.4
21	0.5	0.8	0.3	1.5	1.4	1.6	1.5	1.4	1.3	1.4	1.4	1.6	1.4	1.4	1.4	1.4	1.3	0.2	0.5	1.1

附表10 診療科別外来看護職員 1 人 1 日平均受持患者数

単位：人

年度	循環器内	消化器内	高血圧内	腎臓内	神経内	呼吸器内	内科新患	小児外科	消化器内	泌尿器内	低侵襲	心臓外科	脳神経外科	整形外科	形成外科	産婦人科	小児科	眼	皮膚	泌尿器内	泌尿器外	耳鼻咽喉科	心身医療	放射線	疼痛緩和	麻酔	歯科口腔外科	平均
18	69.7	63.5	81.5	45.2	55.4	17.2	46.0	59.1	19.3	36.3	36.7	21.5	48.0	59.4	26.6	79.1	32.8	35.4	61.9	14.7	39.4	24.6	32.7	14.7	39.4	24.6	32.7	32.7
19	78.3	71.1	89.5	53.3	64.0	18.8	46.6	30.2	20.8	34.6	39.9	23.5	45.3	56.0	29.4	76.9	38.6	34.9	76.5	12.0	36.9	32.5	32.1	12.0	36.9	32.5	32.1	32.1
20	45.5	58.8	64.9	42.1	32.7	11.5	31.6	61.2	29.9	24.4	18.8	26.6	21.6	26.8	69.8	31.3	31.6	61.9	7.4	27.7	30.4	28.0	7.4	27.7	30.4	28.0	28.0	
21	47.3	55.3	38.8	40.5	25.7	17.3	18.2	37.6	28.8	25.9	21.0	22.4	17.5	27.5	36.4	30.3	23.8	62.7	61.3	34.5	30.7	31.8	61.3	34.5	30.7	31.8	31.8	

※ 20年度から、心臓血管外科分は循内・血内に含む。

(6) 病床利用率及び回転数

附表11 病棟別病床利用率

単位：%

年度	2階北	3階西	NICU MFICU	ICU	救命救急	4階西	5階東	5階西	6階東	6階西
18	37.0	94.0	65.2	68.9	0.0	79.3	84.7	90.7	87.8	96.3
19	44.8	78.6	71.3	65.8	36.9	80.4	78.6	91.6	84.6	89.2
20	50.6	80.0	67.5	72.1	55.0	85.8	83.5	91.4	83.8	86.8
21	44.7	80.9	68.5	77.2	63.4	86.2	82.3	93.7	83.6	89.5
年度	7階東	7階西	8階東	8階西	9階東	9階西	10階東	10階西	心身医療	平均
18	82.3	89.7	99.0	94.1	88.3	93.6	91.8	94.9	48.3	80.5
19	83.4	90.8	97.5	96.4	87.4	92.6	85.5	94.7	49.1	81.2
20	76.3	79.1	91.1	96.1	84.4	91.0	86.7	86.8	33.9	79.9
21	77.7	81.6	87.3	95.2	86.5	89.9	91.1	85.8	45.1	81.2

附表12 病棟別病床回転数

単位：回

年度	2階北	3階西	NICU MFICU	ICU	救命救急	4階西	5階東	5階西	6階東	6階西
18	19.6	31.4	11.0	119.9	0.0	16.2	18.1	23.1	38.4	13.1
19	18.0	31.8	11.7	109.5	12.1	15.0	19.0	23.0	33.8	20.3
20	17.1	32.9	12.6	99.5	11.3	13.7	18.0	22.3	32.5	25.6
21	21.1	33.2	14.7	94.7	45.9	13.8	17.1	22.1	34.3	26.2
年度	7階東	7階西	8階東	8階西	9階東	9階西	10階東	10階西	心身医療	平均
18	15.0	20.0	14.1	18.4	19.6	17.7	12.6	9.3	9.7	18.2
19	13.3	18.7	16.9	17.9	19.4	17.6	18.0	11.9	8.9	18.7
20	14.3	21.8	20.7	19.9	19.8	15.2	18.3	12.4	9.4	19.9
21	14.4	22.3	21.0	20.8	20.0	14.3	19.3	12.8	16.8	20.5

(7) 紹介率

附表13 診療報酬上の紹介率

単位：％

年度	4月	5月	6月	7月	8月	9月	10月	11月	12月	1月	2月	3月	平均
平成18年度	45.2	38.2	45.8	43.6	42.5	46.5	47.0	45.3	46.5	42.3	45.6	45.0	44.4
平成19年度	43.3	40.7	43.0	45.2	43.9	43.6	47.6	48.0	45.5	46.4	48.5	47.6	45.2
平成20年度	49.7	51.0	52.8	48.2	45.8	49.8	48.9	49.5	50.5	43.5	49.3	47.2	48.8
平成21年度	51.7	45.5	51.0	48.1	47.6	50.0	50.5	52.8	51.9	49.8	54.1	51.5	50.3

附表14 医療法上の紹介率

単位：％

年度	4月	5月	6月	7月	8月	9月	10月	11月	12月	1月	2月	3月	平均
平成18年度	55.7	50.1	57.6	55.0	52.9	57.6	57.7	56.2	56.4	52.5	57.9	56.9	55.5
平成19年度	53.9	51.9	53.6	55.6	53.9	54.3	57.9	57.7	55.3	55.2	59.2	60.2	55.7
平成20年度	60.1	59.7	61.9	58.4	55.5	59.8	58.8	59.1	58.9	52.8	58.9	58.0	58.5
平成21年度	60.6	54.9	60.5	57.9	56.8	60.2	60.7	62.8	62.6	60.2	64.2	65.8	60.5

図5 診療報酬上の紹介率

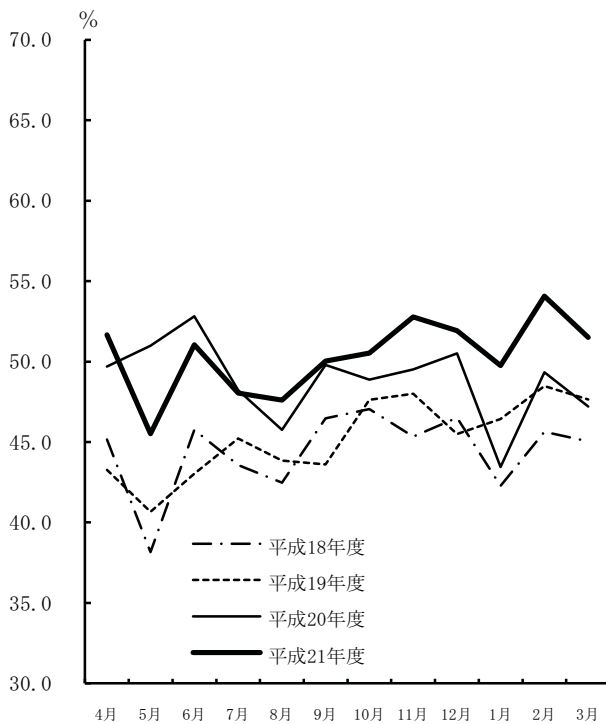
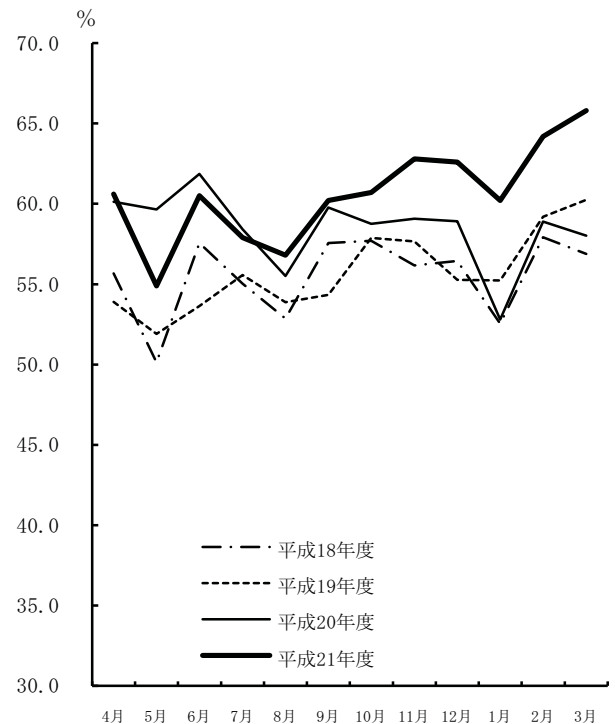


図6 医療法上の紹介率



2 診療（稼働額）の状況

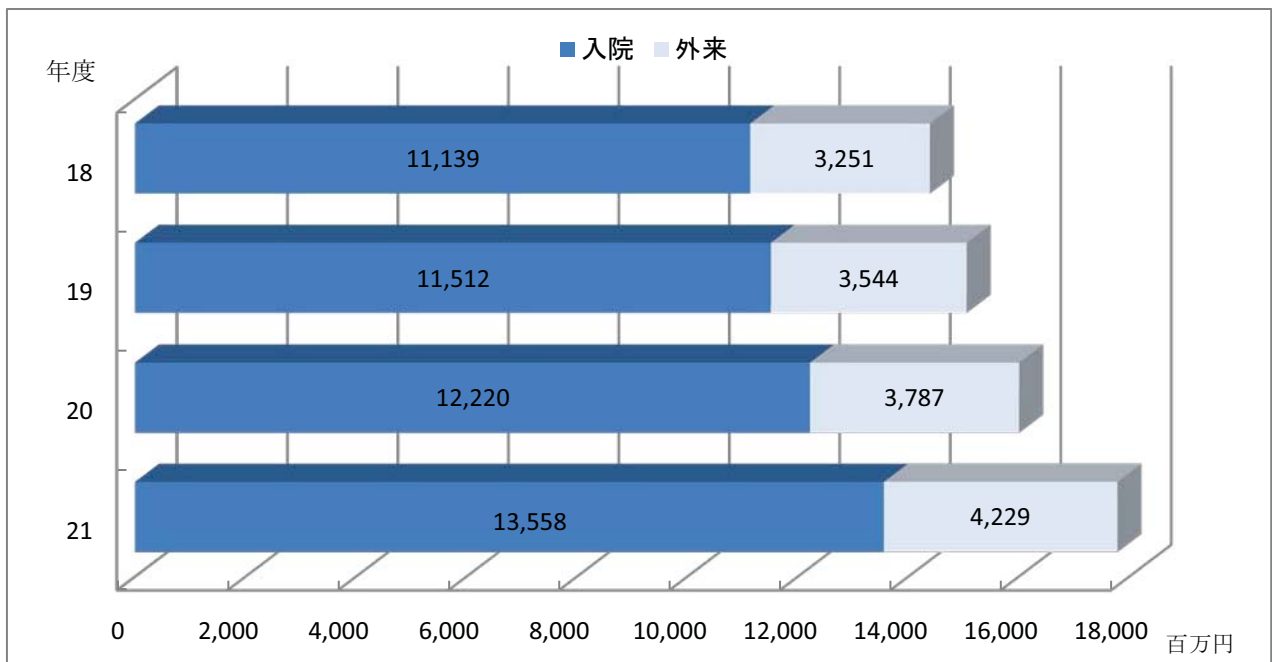
(1) 入院・外来別診療稼働額

附表15 入院・外来別診療稼働額

年度	入 院		外 来		合 計	
	円	指数	円	指数	円	指数
18	11,139,047,401	100.0	3,250,793,508	100.0	14,389,840,909	100.0
19	11,512,153,537	103.3	3,544,361,022	109.0	15,056,514,559	104.6
20	12,219,547,742	109.7	3,786,925,363	116.5	16,006,473,105	111.2
21	13,558,266,039	121.7	4,229,175,632	130.1	17,787,441,671	123.6

※ 「指数」は、平成18年度=100

図7 入院・外来別診療稼働額



附表16 診療科別診療稼働額

<入院>

<外来>

診療科	平成18年度		平成19年度		平成20年度		平成21年度		診療科	平成18年度		平成19年度		平成20年度		平成21年度	
	千円	構成比 %	千円	構成比 %	千円	構成比 %	千円	構成比 %		千円	構成比 %	千円	構成比 %	千円	構成比 %	千円	構成比 %
循環器内科	656,686	5.9	734,799	6.4	1,018,083	8.3	1,425,044	10.5	循環器内科	146,934	4.5	189,180	5.3	229,664	6.1	257,656	6.1
血液内科	736,589	6.6	840,076	7.3	843,717	6.9	944,830	7.0	血液内科	138,286	4.3	151,481	4.3	175,367	4.6	181,768	4.3
消化器内科	609,415	5.5	568,257	4.9	517,056	4.2	625,685	4.6	消化器内科	167,413	5.1	197,636	5.6	230,739	6.1	265,609	6.3
リウマチ・膠原病内科	86,129	0.8	104,676	0.9	94,847	0.8	83,597	0.6	リウマチ・膠原病内科	52,747	1.6	58,128	1.6	63,621	1.7	81,192	1.9
腎臓・高血圧内科	198,231	1.8	201,205	1.7	219,988	1.8	208,387	1.5	腎臓・高血圧内科	138,451	4.3	151,130	4.3	161,715	4.3	153,138	3.8
糖尿病・内分泌代謝内科	238,365	2.1	210,485	1.8	190,552	1.6	188,840	1.4	糖尿病・内分泌代謝内科	172,424	5.3	188,822	5.3	211,722	5.6	231,760	5.5
神経内科	194,780	1.7	260,317	2.3	206,296	1.7	225,388	1.7	神経内科	56,626	1.7	69,657	2.0	72,766	1.9	81,182	1.9
呼吸器内科	376,684	3.4	411,715	3.6	365,651	3.0	389,555	2.9	呼吸器内科	126,822	3.9	138,341	3.9	161,189	4.3	178,493	4.2
呼吸器外科	287,689	2.6	280,580	2.4	284,882	2.3	311,677	2.3	呼吸器外科	16,132	0.5	15,857	0.4	27,995	0.7	39,733	0.9
消化器・一般外科	654,922	5.9	647,706	5.6	745,646	6.1	744,050	5.5	消化器・一般外科	68,427	2.1	93,108	2.6	112,099	3.0	120,655	2.9
乳腺・内分泌・甲状腺外科	347,990	3.1	318,420	2.8	311,917	2.6	311,094	2.3	乳腺・内分泌・甲状腺外科	209,485	6.4	225,420	6.4	274,688	7.3	342,756	8.1
小児外科	76,895	0.7	105,596	0.9	123,660	1.0	119,081	0.9	小児外科	8,527	0.3	7,988	0.2	8,796	0.2	9,761	0.2
低侵襲・先端治療科	323,814	2.9	384,342	3.3	395,024	3.2	414,054	3.1	低侵襲・先端治療科	36,573	1.1	38,984	1.1	48,442	1.3	101,749	2.4
心臓血管外科	923,781	8.3	976,451	8.5	1,056,310	8.6	1,122,697	8.3	心臓血管外科	17,803	0.5	17,713	0.5	20,192	0.5	25,728	0.6
脳神経外科	326,978	2.9	295,427	2.6	359,362	2.9	473,905	3.5	脳神経外科	25,365	0.8	29,345	0.8	39,459	1.0	55,956	1.3
整形外科	1,013,539	9.1	1,077,924	9.4	1,072,372	8.8	1,173,657	8.7	整形外科	124,042	3.8	148,600	4.2	164,908	4.4	199,740	4.7
形成外科	183,063	1.6	188,604	1.6	190,856	1.6	189,266	1.4	形成外科	27,343	0.8	31,020	0.9	31,207	0.8	27,037	0.6
産科	870,745	7.8	870,745	7.6	870,745	7.1	1,084,291	8.0	産科	143,491	4.4	132,124	3.7	179,883	4.8	210,172	5.0
内産科	395,671	3.6	362,464	3.1	411,615	3.4	501,530	3.7	小児科	241,273	7.4	265,461	7.5	247,176	6.5	252,873	6.0
産婦人科	475,074	4.3	465,323	4.0	504,386	4.1	582,761	4.3	眼科	217,971	6.7	225,472	6.4	314,421	8.3	559,249	13.2
小児科	907,197	8.1	945,439	8.2	1,052,079	8.6	1,166,582	8.6	皮膚科	61,685	1.9	63,190	1.8	71,155	1.9	78,708	1.9
眼科	655,116	5.9	604,476	5.3	652,098	5.3	680,661	5.0	泌尿器科・副腎内分泌外科	181,498	5.6	179,951	5.1	201,487	5.3	217,793	5.1
皮膚科	168,114	1.5	157,272	1.4	169,841	1.4	193,457	1.4	耳鼻咽喉科・頭頸部外科	89,977	2.8	91,184	2.6	103,058	2.7	121,838	2.9
泌尿器科・副腎内分泌外科	425,203	3.8	426,203	3.7	432,108	3.5	434,902	3.2	心身医療科	135,837	4.2	146,621	4.1	146,637	3.9	166,661	3.9
耳鼻咽喉科・頭頸部外科	475,986	4.3	468,174	4.1	488,924	4.0	530,770	3.9	放射線科	527,147	16.2	577,930	16.3	390,497	10.3	162,157	3.8
心身医療科	137,819	1.2	142,793	1.2	100,578	0.8	141,046	1.0	(核医学診療室)	(118,078)	(3.6)	(124,117)	(3.5)	(74,802)	(2.0)	(22,159)	(0.5)
放射線科	126,198	1.1	115,040	1.0	64,407	0.5	57,918	0.4	麻酔・疼痛緩和科	9,632	0.3	12,425	0.4	13,322	0.4	19,585	0.5
麻酔・疼痛緩和科	7,471	0.1	24,851	0.2	22,548	0.2	9,986	0.1	歯科口腔外科	51,446	1.6	42,359	1.2	36,873	1.0	35,756	0.8
歯科口腔外科	38,924	0.3	61,062	0.5	70,525	0.6	56,557	0.4	救急科	57,436	1.8	55,235	1.6	47,847	1.3	44,469	1.1
救急科	90,722	0.8	132,476	1.2	254,221	2.1	251,290	1.9	合計	3,250,794	100.0	3,544,361	100.0	3,786,925	100.0	4,229,176	100.0
(結核)	(59,162)	(0.5)	(38,529)	(0.3)	(51,151)	(0.4)	(49,820)	(0.4)	※ () 書きは、核医学診療室で放射線科よりの再掲								
(ICU)	(1,179,845)	(10.6)	(1,145,440)	(9.9)	(1,179,505)	(9.7)	(1,233,370)	(9.1)									
(NICU)	(313,829)	(2.8)	(359,720)	(3.1)	(378,939)	(3.1)	(385,438)	(2.8)									
(MFICU)	(87,580)	(0.8)	(79,784)	(0.7)	(64,359)	(0.5)	(89,038)	(0.7)									
(救命救急センター)	—	—	(64,605)	(0.6)	(613,039)	(5.0)	(807,022)	(6.0)									
合計	11,139,047	100.0	11,512,154	100.0	12,219,548	100.0	13,558,266	100.0	※ 結核・ICU・NICU・MFICU・救命救急センターは再掲								

(2) 患者1人1日当り診療稼働額

附表17 診療科別患者1人1日当り診療稼働額

診療科	入院				外来			
	平成 18年度	平成 19年度	平成 20年度	平成 21年度	平成 18年度	平成 19年度	平成 20年度	平成 21年度
循環器内科	61,247	84,102	98,489	120,654	5,420	9,118	10,599	12,112
血液内科	59,140	62,357	65,147	72,080	19,674	21,827	25,038	24,754
消化器内科	53,368	43,598	44,386	53,702	7,421	10,336	11,795	14,036
リウマチ・膠原病内科	33,063	35,351	33,503	33,173	6,148	8,315	9,280	11,817
腎臓・高血圧内科	32,809	34,536	34,170	39,572	9,733	13,973	16,641	15,868
糖尿病・内分泌代謝内科	28,681	31,604	32,319	36,086	6,703	9,944	10,356	11,140
神経内科	35,363	35,403	36,352	36,955	5,113	6,691	7,664	8,463
呼吸器内科	35,403	34,729	34,385	38,562	9,350	11,305	12,607	14,320
呼吸器外科	64,693	66,253	71,596	69,945	5,412	5,890	9,420	12,055
消化器・一般外科	47,780	47,123	52,187	51,442	9,446	13,422	17,754	19,734
乳腺・内分泌・甲状腺外科	88,541	89,435	91,104	45,165	36,169	38,755	45,304	29,025
小児外科	60,980	60,032	55,879	58,922	8,199	7,658	6,970	7,289
低侵襲・先端治療科	44,713	45,788	51,990	52,955	10,117	12,321	13,531	17,275
心臓血管外科	145,203	143,596	150,087	162,545	3,773	4,439	4,831	6,332
脳神経外科	45,401	48,209	52,278	66,955	2,853	3,857	5,657	8,258
整形外科	61,075	63,983	61,830	66,200	4,593	5,575	5,888	6,658
形成外科	40,762	40,656	42,735	44,293	5,181	5,794	5,931	5,613
産科婦人科	39,166	42,455	47,671	52,897	6,103	6,175	7,415	7,832
内産科	39,786	40,841	45,684	53,577	—	—	—	—
誤婦人科	38,665	43,803	49,425	52,327	—	—	—	—
小児科	52,333	53,294	56,409	59,963	16,581	20,038	19,940	20,133
眼科	44,660	45,395	49,767	52,937	8,370	8,894	10,654	17,821
皮膚科	35,527	35,145	37,734	43,125	3,182	4,277	4,721	5,047
泌尿器科・副腎内分泌外科	40,136	41,435	40,140	42,028	11,305	13,084	14,943	15,816
耳鼻咽喉科・頭頸部外科	37,306	40,810	40,632	42,526	5,193	6,342	7,083	7,995
心身医療科	15,966	16,206	16,469	17,461	4,477	5,685	5,547	5,957
放射線科	35,893	39,424	39,106	46,003	13,329	23,386	21,498	15,547
(核医学診療室)	—	—	—	—	(37,143)	(65,428)	(65,789)	(67,973)
麻酔・疼痛緩和科	43,947	63,235	46,780	27,739	998	2,681	2,918	3,384
歯科口腔外科	38,160	41,938	35,727	41,103	8,522	5,326	4,986	4,809
救急科	84,550	112,173	145,519	130,337	13,549	15,590	13,809	13,033
平均	47,583	49,782	53,719	58,808	7,964	10,304	10,932	12,020

※ () 書きは、核医学診療室分で放射線科よりの再掲

附表18 月別入院患者1人1日当り診療稼働額

単位：円

年度	4月	5月	6月	7月	8月	9月	10月	11月	12月	1月	2月	3月	平均
18	46,229	47,486	47,290	49,287	47,296	47,900	47,539	47,536	46,070	47,954	48,093	48,248	47,583
19	47,987	49,871	49,020	49,122	47,560	47,924	51,147	52,564	48,773	49,592	51,811	51,952	49,782
20	52,440	51,655	52,066	53,780	50,175	52,413	52,836	52,656	56,170	55,583	58,424	56,816	53,719
21	63,030	57,293	58,407	58,060	56,182	59,417	58,230	59,069	58,480	58,780	59,208	59,576	58,808

附表19 月別外来患者1人1日当り診療稼働額

単位：円

年度	4月	5月	6月	7月	8月	9月	10月	11月	12月	1月	2月	3月	平均
18	7,531	8,338	8,188	8,296	8,153	8,238	8,347	7,877	7,991	7,641	7,595	7,510	7,964
19	9,930	10,062	9,839	9,970	9,786	10,209	10,330	10,577	10,780	11,057	10,927	10,274	10,304
20	10,152	10,585	10,548	10,140	10,265	10,455	11,404	11,344	11,369	11,806	12,093	11,239	10,932
21	11,789	11,611	11,760	11,482	11,420	11,803	12,120	12,359	12,117	12,470	13,186	12,309	12,020

※ 平成19年度以降の患者1人1日当り診療稼働額は、入院中他科受診患者を含めない外来患者数で算出

図8 入院患者1人1日当り診療稼働額

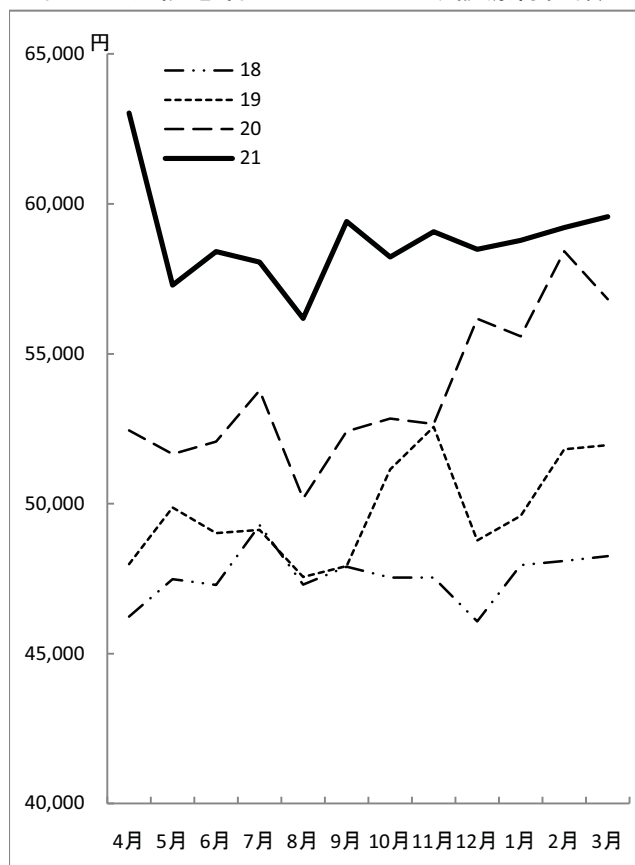
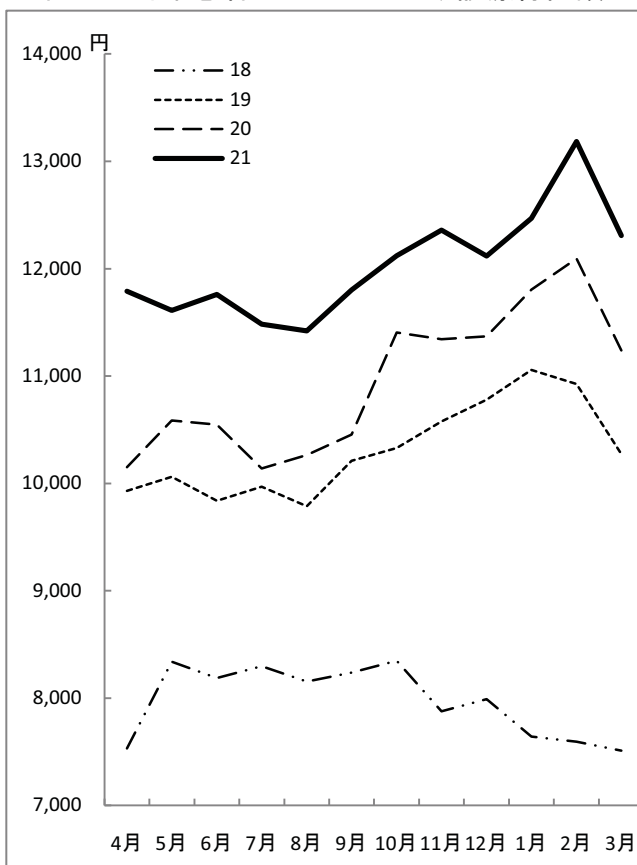


図9 外来患者1人1日当り診療稼働額

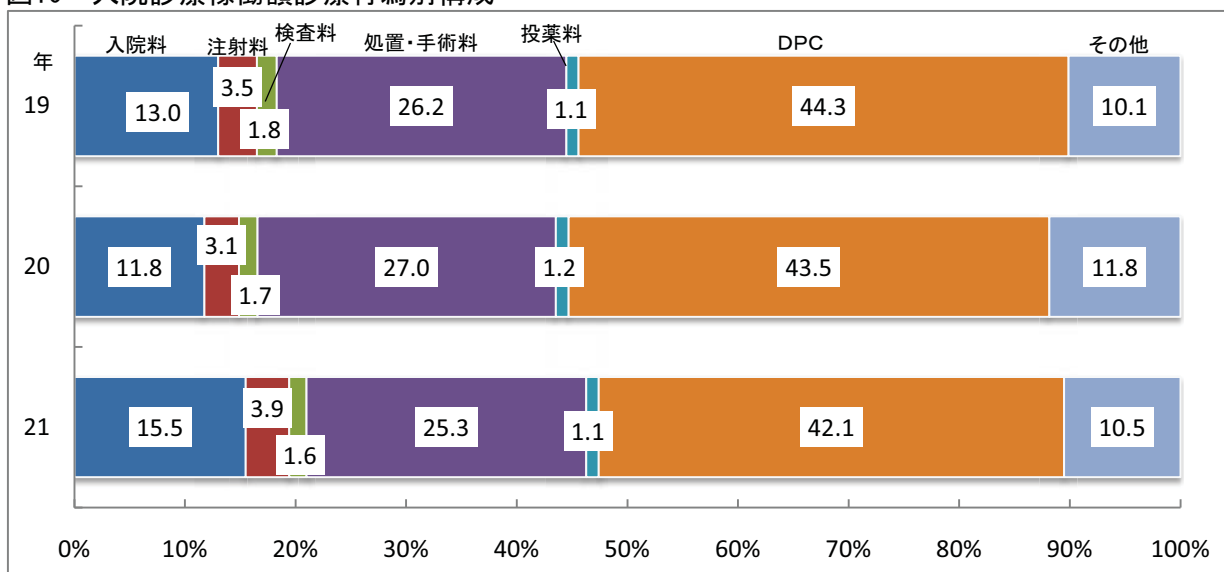


(3) 診療行為別診療稼働額

附表20 診療行為別入院診療稼働額

診療行為	平成18年度			平成19年度			平成20年度			平成21年度		
	稼働額	構成比	1人1日当り	稼働額	構成比	1人1日当り	稼働額	構成比	1人1日当り	稼働額	構成比	1人1日当り
	千円	%	円	千円	%	円	千円	%	円	千円	%	円
投薬料	120,742	1.1	516	129,483	1.1	560	140,756	1.2	619	153,238	1.1	665
注射料	541,127	4.9	2,312	402,493	3.5	1,741	381,607	3.1	1,678	529,967	3.9	2,299
輸血料	63,721	0.6	272	66,402	0.6	287	78,092	0.6	343	414,850	3.1	1,799
検査料	209,243	1.9	894	204,543	1.8	885	206,413	1.7	907	212,807	1.6	923
画像診断料	86,410	0.8	369	91,401	0.8	395	81,874	0.7	360	85,011	0.6	369
処置・手術料	2,739,832	24.6	11,704	3,014,050	26.2	13,034	3,294,374	27.0	14,483	3,428,272	25.3	14,870
麻酔料	438,064	3.9	1,871	458,494	4.0	1,983	471,732	3.9	2,074	492,254	3.6	2,135
理学精特療法料	117,435	1.1	502	126,571	1.1	547	104,184	0.9	458	169,074	1.2	733
入院料	1,417,304	12.7	6,054	1,498,613	13.0	6,480	1,435,827	11.8	6,312	2,102,258	15.5	9,118
室料差額	15,879	0.1	68	80,191	0.7	347	77,203	0.6	339	78,040	0.6	338
分娩介助料	47,378	0.4	202	45,131	0.4	195	86,360	0.7	380	103,735	0.8	450
文書料	916	0.0	4	853	0.0	4	974	0.0	4	1,553	0.0	7
D P C	5,013,435	45.0	21,416	5,098,381	44.3	22,047	5,312,837	43.5	23,356	5,706,765	42.1	24,753
その他	327,562	2.9	1,399	295,548	2.6	1,278	547,314	4.5	2,406	80,442	0.6	349
合計	11,139,047	100.0	47,583	11,512,155	100.0	49,782	12,219,548	100.0	53,719	13,558,266	100.0	58,808

図10 入院診療稼働額診療行為別構成

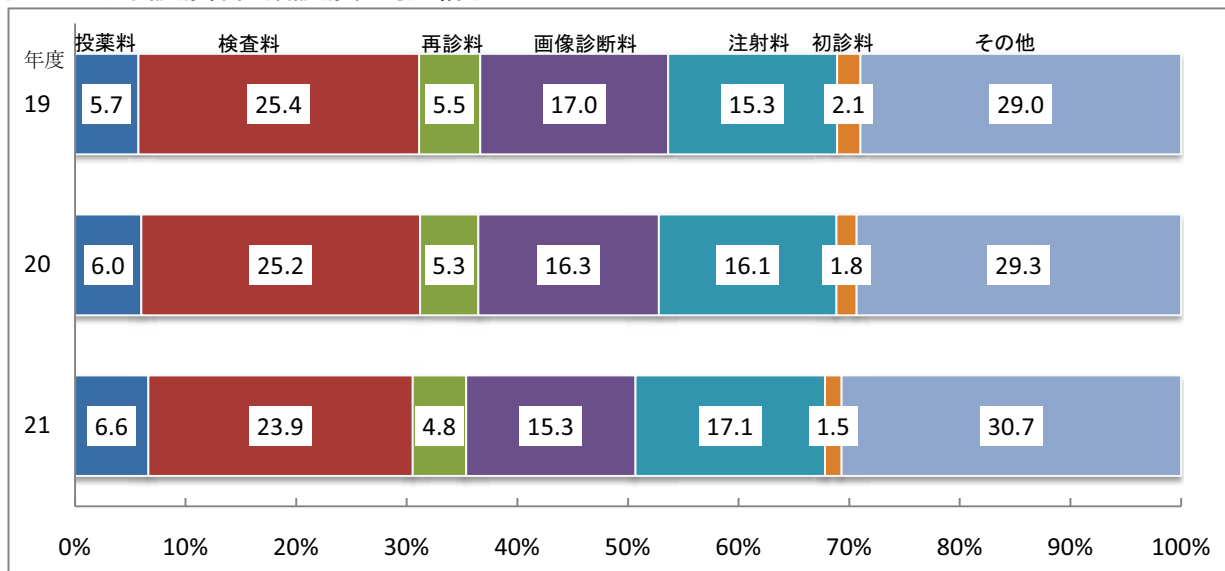


附表21 診療行為別外来診療稼働額

診療行為	平成18年度			平成19年度			平成20年度			平成21年度		
	稼働額	構成比	1人1日当り	稼働額	構成比	1人1日当り	稼働額	構成比	1人1日当り	稼働額	構成比	1人1日当り
	千円	%	円	千円	%	円	千円	%	円	千円	%	円
初診料	74,013	2.3	181	74,483	2.1	217	69,157	1.8	200	64,555	1.5	183
再診料	191,060	5.9	468	195,983	5.5	570	199,102	5.3	575	204,406	4.8	581
指導料	358,662	11.0	879	404,728	11.4	1,177	419,642	11.1	1,211	110,381	2.6	314
投薬料	169,531	5.2	415	203,063	5.7	590	227,668	6.0	657	280,413	6.6	797
注射料	455,486	14.0	1,116	541,607	15.3	1,575	608,509	16.1	1,757	723,260	17.1	2,056
検査料	857,772	26.4	2,101	899,800	25.4	2,616	954,229	25.2	2,755	1,011,192	23.9	2,874
画像診断料	548,196	16.9	1,343	601,634	17.0	1,749	617,969	16.3	1,784	647,743	15.3	1,841
処置・手術料	195,797	6.0	480	221,677	6.3	644	263,321	7.0	760	480,029	11.4	1,364
理学療法料	164,460	5.1	403	189,006	5.3	549	190,921	5.0	551	307,035	7.3	873
文書料	45,960	1.4	113	49,958	1.4	145	50,599	1.3	146	52,793	1.2	150
容器料	73	0.0	0	65	0.0	0	65	0.0	0	57	0.0	0
その他	189,784	5.8	465	162,357	4.6	472	185,744	4.9	536	347,312	8.2	987
合計	3,250,794	100.0	7,964	3,544,361	100.0	10,304	3,786,925	100.0	10,932	4,229,176	100.0	12,020

※ 平成19年度以降の1人1日当り診療稼働額は、入院中他科受診患者を含めない外来患者数で算出

図11 外来診療稼働額診療行為別構成



(4) 医師1人1か月平均診療稼働額

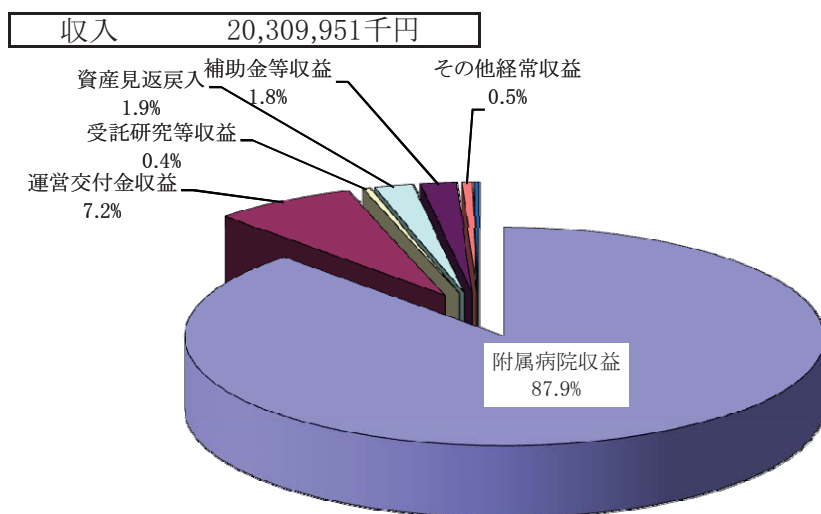
附表22 診療科別医師1人1か月平均診療稼働額

単位：千円

診療科	平成18年度	平成19年度	平成20年度	平成21年度
循環器内科				
血液内科	5,595	6,385	7,632	8,752
消化器内科				
リウマチ・膠原病内科	3,508	3,558	3,320	3,955
腎臓・高血圧内科				
糖尿病・内分泌代謝内科	2,651	2,665	2,872	2,825
神経内科	1,445	1,896	1,409	1,572
呼吸器内科	2,944	3,217	3,313	3,506
呼吸器外科				
消化器・一般外科	4,579	4,736	4,773	5,675
小児外科				
乳腺・内分泌・甲状腺外科				
低侵襲・先端治療科	3,029	3,192	3,577	4,104
心臓血管外科	7,655	8,083	9,201	9,114
脳神経外科	3,559	3,281	4,431	5,697
整形外科	4,861	5,258	5,499	6,358
形成外科	1,846	1,985	1,805	1,897
産科婦人科	5,931	5,865	7,959	8,461
小児科	5,714	6,024	6,562	5,199
眼科	5,197	5,131	4,354	6,359
皮膚科	1,596	1,531	1,639	2,160
泌尿器科・副腎内分泌外科	2,733	2,730	3,406	2,940
耳鼻咽喉科・頭頸部外科	3,144	3,108	3,235	3,247
心身医療科	1,285	1,359	1,397	1,832
放射線科	4,634	4,915	3,226	1,667
麻酔・疼痛緩和科	133	289	239	193
歯科口腔外科	941	1,077	1,193	1,282
救急科	1,543	1,955	2,797	2,405
計	4,045	3,725	3,941	4,325

3 決算の状況

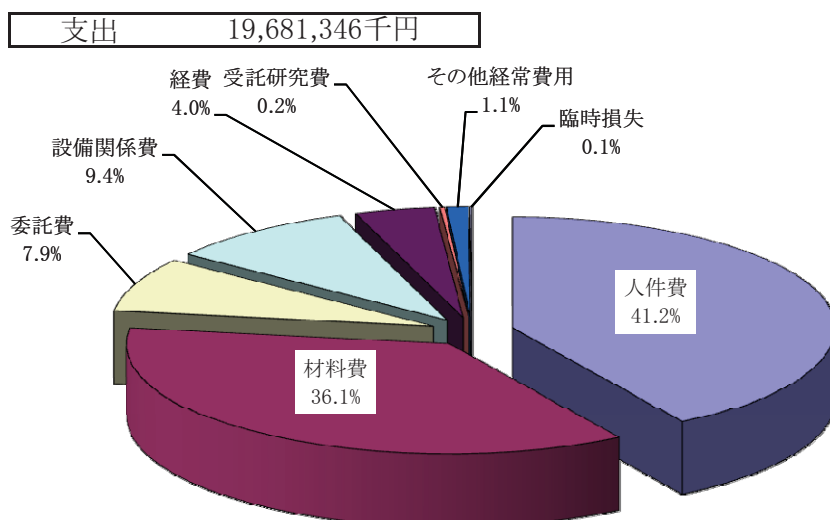
図13 収入決算額科目別構成



単位 千円

科目	金額
附属病院収益	17,859,638
運営交付金収益	1,453,090
受託研究等収益	76,672
資産見返戻入	391,248
補助金等収益	369,828
その他経常収益	104,974
臨時収益	54,501
計	20,309,951

図14 支出決算額科目別構成



単位 千円

科目	金額
人件費	8,108,833
材料費	7,098,354
委託費	1,551,622
設備関係費	1,855,679
経費	786,739
受託研究費	47,479
その他経常費用	213,681
臨時損失	18,957
計	19,681,346

附表24 材料費等の医業収益に対する割合

科目	金額 (千円)	割合
材料費	7,098,354	39.7%
うち医薬品費	4,091,645	22.9%
うち診療材料費	2,768,214	15.5%
うち医療消耗器具備品費	94,390	0.5%
うち給食用材料費	144,106	0.8%
委託費	1,551,622	8.7%
設備関係費	1,855,679	10.4%
うち減価償却費	1,128,007	6.3%
うち修繕費	450,067	2.5%
経費	786,739	4.4%

4 薬剤部調剤薬処方の状況

附表25 入院・外来別調剤薬処方枚数

年度	入 院		外 来 (院内)		計		院 外 処 方	
	処方枚数 枚	調剤数 件	処方枚数 枚	調剤数 件	処方枚数 枚	調剤数 件	処方枚数 枚	発行率 %
18	106,207 (593,515)	190,119	30,934	67,823	137,141 (593,515)	257,942	172,426	84.8
19	106,854 (593,296)	191,128	32,754	73,440	139,608 (593,296)	264,568	177,421	84.4
20	111,526 (610,202)	197,206	33,190	75,335	144,716 (610,202)	272,541	177,425	84.2
21	118,606 (667,983)	210,061	34,045	78,613	152,651 (667,983)	288,674	179,940	84.1

※ () 内は、注射箋 (外数) を示す。

5 手術の状況・分娩件数

附表26 診療科別手術件数・分娩件数

単位：件

	平成18年度	平成19年度	平成20年度	平成21年度
循環器内科	19	20	19	33
血液内科	1	19	22	15
消化器内科	11	16	22	32
リウマチ・膠原病内科	0	0	0	0
腎臓・高血圧内科	0	0	0	0
糖尿病・内分泌代謝内科	0	0	1	0
神経内科	0	0	0	0
呼吸器内科	0	1	6	10
呼吸器外科	150	153	167	163
消化器・一般外科	341	355	369	359
乳腺・内分泌・甲状腺外科	272	295	265	270
小児外科	144	151	197	189
低侵襲・先端治療科	165	208	214	229
心臓血管外科	271	289	319	303
脳神経外科	123	124	132	203
整形外科	850	863	887	946
形成外科	216	237	237	230
産科 婦人科	432	468	493	595
小児科	24	6	5	5
眼科	1,408	1,073	1,089	1,085
皮膚科	46	48	77	89
泌尿器科・副腎内分泌外科	269	289	242	259
耳鼻咽喉科・頭頸部外科	382	383	460	403
心身医療科	26	65	56	45
放射線科	0	2	0	0
麻酔・疼痛緩和科	32	31	33	30
歯科 口腔外科	66	82	99	86
救急科	1	2	2	0
計	5,249	5,180	5,413	5,579
分娩件数	344	373	417	444
(うち異常分娩数)	(162)	(194)	(192)	(235)

6 患者給食の状況

附表27 食種別患者給食延人数

年 度	常食		かゆ食		流動食		特別食		計	
	人	構成比 %	人	構成比 %	人	構成比 %	人	構成比 %	人	構成比 %
18	291,280	51.3	79,651	14.0	6,448	1.1	190,548	33.6	567,927	100.0
19	283,661	51.2	73,379	13.2	5,929	1.1	191,145	34.5	554,114	100.0
20	279,766	51.3	66,851	12.3	6,317	1.2	192,145	35.3	545,079	100.0
21	260,033	48.1	70,087	13.0	9,540	1.8	200,679	37.1	540,339	100.0

附表28 食品別給食材料購入（消費）額

食 品	平成18年度		平成19年度		平成20年度		平成21年度	
	千円	構成比 %	千円	構成比 %	千円	構成比 %	千円	構成比 %
精米	11,197	7.8	9,997	7.3	9,569	6.7	9,745	6.7
肉類	8,815	6.2	8,759	6.4	9,288	6.5	9,977	6.9
鮮魚	27,355	19.2	25,700	18.7	26,042	18.1	25,081	17.4
野菜	45,343	31.8	43,722	31.9	43,263	30.1	43,565	30.1
豆腐類	1,412	1.0	1,392	1.0	1,522	1.1	2,072	1.4
麺類	1,092	0.8	1,039	0.8	1,016	0.7	1,025	0.7
牛乳	8,119	5.7	7,993	5.8	9,254	6.4	10,135	7.0
鶏卵	718	0.5	669	0.5	735	0.5	677	0.5
パン類	2,618	1.8	2,628	1.9	2,057	1.4	1,462	1.0
調味料その他	36,035	25.3	35,280	25.7	40,824	28.4	40,807	28.2
計	142,704	100.0	137,179	100.0	143,570	100.0	144,546	100.0

7 その他

(1) 入院及び退院患者数

附表29 月別新入院患者数

単位：人

年度	4月	5月	6月	7月	8月	9月	10月	11月	12月	1月	2月	3月	計
18	880	976	984	938	987	971	1,009	1,019	888	1,068	874	1,051	11,645
19	916	1,031	975	1,022	985	912	997	997	859	1,082	948	1,086	11,810
20	957	984	1,065	1,103	943	1,059	1,055	998	958	1,125	989	1,124	12,360
21	1,033	1,004	1,141	1,188	1,053	1,037	1,036	1,042	1,006	1,142	1,044	1,211	12,937

附表30 月別退院患者数（死亡数を含む）

単位：人

年度	4月	5月	6月	7月	8月	9月	10月	11月	12月	1月	2月	3月	計
18	940	889	1,011	922	976	980	974	1,028	1,133	821	886	1,099	11,659
19	949	966	988	1,000	1,018	932	963	963	1,135	811	984	1,114	11,823
20	978	938	1,052	1,080	982	1,042	1,059	1,036	1,215	848	996	1,097	12,323
21	1,100	957	1,096	1,191	1,078	1,035	1,074	1,003	1,274	868	1,065	1,173	12,914

附表31 月別入院患者死亡数

単位：人

年度	4月	5月	6月	7月	8月	9月	10月	11月	12月	1月	2月	3月	計
18	28	16	24	30	9	18	22	32	20	14	18	14	245
19	16	22	23	36	27	24	31	21	23	15	28	23	289
20	30	21	26	32	26	29	13	26	30	15	27	24	299
21	27	21	34	26	35	30	25	30	34	23	22	21	328

(2) X線撮影照射数

附表32 月別X線撮影・透視検査件数（CTを除く）

単位：件

年度	4月	5月	6月	7月	8月	9月	10月	11月	12月	1月	2月	3月	計
18	6,968	6,592	6,817	6,482	6,593	6,624	6,780	6,720	6,372	6,159	6,047	6,872	79,026
19	6,444	7,075	6,861	6,875	6,942	6,290	6,394	6,312	5,640	5,821	5,542	6,488	76,684
20	6,194	5,692	6,366	6,518	5,946	6,118	6,682	5,614	6,021	5,949	5,839	7,022	73,961
21	6,653	6,290	7,712	6,922	6,350	6,261	6,357	5,916	5,767	5,953	5,820	7,030	77,031

附表33 月別CT・MRI検査件数

単位：件

年度	4月	5月	6月	7月	8月	9月	10月	11月	12月	1月	2月	3月	計
18	1,792	1,956	1,949	1,806	1,925	1,959	1,975	2,014	1,838	1,803	1,762	2,022	22,801
19	1,767	1,852	1,876	1,863	1,883	1,579	2,035	1,824	1,669	1,679	1,688	1,749	21,464
20	1,705	1,730	1,908	1,902	1,638	1,880	2,169	1,734	1,858	1,761	1,758	2,084	22,127
21	1,986	1,730	2,183	2,126	1,875	1,887	2,076	1,883	1,804	1,944	2,283	2,257	24,034

附表34 月別放射治療照射件数

単位：件

年度	4月	5月	6月	7月	8月	9月	10月	11月	12月	1月	2月	3月	計
18	1,203	908	1,090	942	1,143	853	966	1,067	972	861	1,074	1,292	12,371
19	1,148	1,124	1,099	1,109	1,247	1,059	1,274	1,191	1,000	787	1,299	1,264	13,601
20	1,196	1,153	1,154	1,262	1,036	1,050	1,058	1,063	1,021	1,057	1,288	1,274	13,612
21	1,337	1,019	1,458	1,334	1,136	1,046	816	1,005	1,031	916	1,222	1,265	13,585

附表35 月別核医学診断検査件数

単位：件

年度	4月	5月	6月	7月	8月	9月	10月	11月	12月	1月	2月	3月	計
18	272	278	315	270	262	249	304	291	261	232	237	311	3,282
19	275	278	331	294	255	250	299	297	267	228	250	272	3,296
20	300	237	329	252	267	272	298	256	246	270	269	323	3,319
21	298	222	295	286	261	270	306	280	252	266	253	307	3,296

附表36 月別救急撮影検査件数（再掲）

単位：件

年度	4月	5月	6月	7月	8月	9月	10月	11月	12月	1月	2月	3月	計
18	590	685	612	438	610	689	640	733	770	681	603	652	7,703
19	684	749	654	701	679	782	430	582	723	749	634	665	8,032
20	593	734	627	644	606	702	697	800	791	681	609	654	8,138
21	646	678	569	646	642	427	618	566	571	667	532	572	7,134

(3) 人工腎臓使用数

附表37 月別人工腎臓使用数

単位：件

年度	4月	5月	6月	7月	8月	9月	10月	11月	12月	1月	2月	3月	計
18	80	88	104	102	121	97	162	140	106	149	120	162	1,431
19	133	127	97	144	136	151	150	150	109	140	168	148	1,653
20	102	111	114	121	155	170	119	68	139	140	114	142	1,495
21	107	151	168	167	131	114	117	138	131	116	126	149	1,615

(4) 検査部稼働状況

(平成18年度)

	検査区分	件数 件	稼働額		1件当り金額 円
			千円	構成比 %	
検査部	一般	138,533	37,516	5.2	271
	血液	249,770	83,404	11.5	334
	微生物	36,431	35,206	4.9	966
	免疫血清	66,212	54,266	7.5	820
	生化学	1,554,261	378,122	52.2	243
	生理	32,556	87,415	12.1	2,685
	血液ガス	8,723	14,659	2.0	1,680
	緊急	178,630	33,585	4.6	188
	計	2,265,116	724,173	100.0	(平均)320

(平成19年度)

	検査区分	件数 件	稼働額		1件当り金額 円
			千円	構成比 %	
検査部	一般	132,388	36,309	4.9	274
	血液	257,660	84,931	11.6	330
	微生物	36,058	34,824	4.7	966
	免疫血清	66,504	55,323	7.5	832
	生化学	1,606,353	375,819	51.2	234
	生理	35,819	97,350	13.3	2,718
	血液ガス	9,526	16,194	2.2	1,700
	緊急	178,495	33,324	4.5	187
	計	2,322,803	734,075	100.0	(平均)316

(平成20年度)

	検査区分	件数 件	稼働額		1件当り金額 円
			千円	構成比 %	
検査部	一般	200,458	51,700	7.5	258
	血液	261,431	70,394	10.2	269
	微生物	38,357	38,310	5.5	999
	免疫血清	108,810	146,293	21.2	1,344
	生化学	1,599,854	226,149	32.7	141
	生理	37,379	105,909	15.3	2,833
	血液ガス	10,657	16,166	2.3	1,517
	緊急	212,925	35,641	5.2	167
	計	2,469,871	690,562	100.0	(平均)280

(平成21年度)

	検査区分	件数 件	稼働額		1件当り金額 円
			千円	構成比 %	
検査部	一般	212,869	54,308	7.5	255
	血液	288,249	75,772	10.5	263
	微生物	36,164	37,147	5.1	1,027
	免疫血清	125,749	177,502	24.5	1,412
	生化学	1,666,828	212,351	29.4	127
	生理	40,370	109,591	15.2	2,715
	血液ガス	10,258	15,387	2.1	1,500
	緊急	229,522	40,972	5.7	179
	計	2,610,009	723,030	100.0	(平均)277

(5) 病理部稼働状況

(平成18年度)

	検査区分	件数 件	稼働額 千円	構成比	1件当り 金額 円
				%	
病理部	細胞診	3,991	7,651	8.9	1,917
	病理迅速	582	10,418	12.1	17,900
	病理組織	5,360	68,196	79.1	12,723
	計	9,933	86,265	100.0	(平均)8,685

(平成19年度)

	検査区分	件数 件	稼働額 千円	構成比	1件当り 金額 円
				%	
病理部	細胞診	4,152	7,933	8.8	1,911
	病理迅速	610	10,919	12.1	17,900
	病理組織	5,683	71,026	79.0	12,498
	計	10,445	89,878	100.0	(平均)8,605

(平成20年度)

	検査区分	件数 件	稼働額 千円	構成比	1件当り 金額 円
				%	
病理部	細胞診	4,050	7,742	8.7	1,912
	病理迅速	643	11,510	12.9	17,900
	病理組織	5,474	69,686	78.4	12,730
	計	10,167	88,938	100.0	(平均)8,748

(平成21年度)

	検査区分	件数 件	稼働額 千円	構成比	1件当り 金額 円
				%	
病理部	細胞診	8,098	16,042	15.2	1,981
	病理迅速	744	13,318	12.6	17,900
	病理組織	5,823	76,227	72.2	13,091
	計	14,665	105,587	100.0	(平均)7,200

(6) 輸血・移植免疫部輸血（使用・検査）・自己血状況

年度	輸血使用数(単位)	自己血貯血数(単位)	輸血検査数(件)
18	39,418	1,025	20,751
19	40,849	1,044	24,043
20	43,453	1,009	25,165
21	46,467	1,009	24,922

※ 単位は、200CC換算。

(7) 内視鏡部検査件数

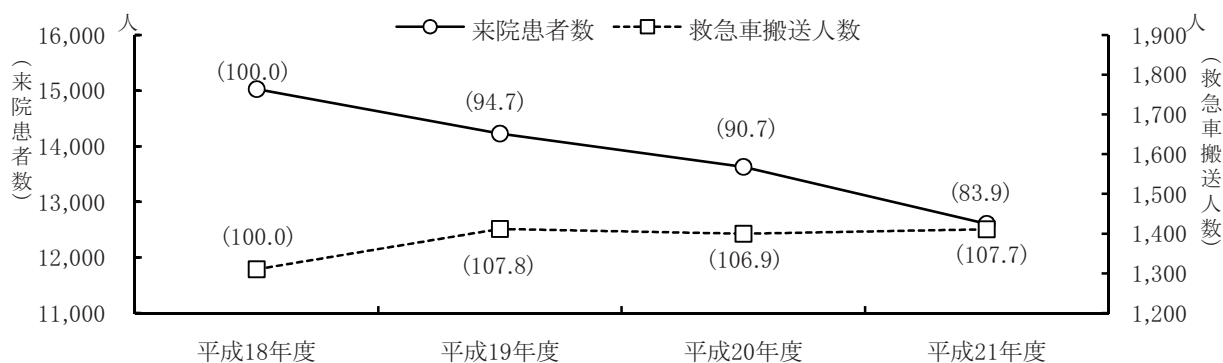
年度	上部	下部	膵胆管	気管支	治療上部	治療下部	超音波内視鏡	カプセル	計
18	3,129	1,375	254	9	497	117	619	—	6,000
19	3,174	1,461	242	0	533	102	590	—	6,102
20	3,165	1,351	258	5	554	89	583	—	6,005
21	3,154	1,392	233	4	544	138	642	32	6,139

(8) 救命救急センター外来年度別実患者数

単位：人

区 分	平成18年度		平成19年度		平成20年度		平成21年度	
		1日平均		1日平均		1日平均		1日平均
来 院 患 者 数	15,029	41.2	14,225	38.9	13,628	37.3	12,604	34.5
うち救急車搬送数	1,310	3.6	1,412	3.9	1,400	3.8	1,411	3.9

図15 救命救急センター外来来院患者数の推移



() 内は、平成18年度を100とした指数。

(9) 救命救急センター外来診療科別延患者数

単位：人

診 療 科	19年度		20年度		21年度	
	患者数	入 院 患者数	患者数	入 院 患者数	患者数	入 院 患者数
循 環 器 内 科	555	102	625	172	644	176
血 液 内 科	164	56	150	57	113	45
消 化 器 内 科	572	120	528	129	452	95
リウマチ・膠原病内科	94	9	81	8	94	9
腎 臓 ・ 高 血 圧 内 科	179	26	129	24	141	28
糖 尿 病 ・ 内 分 泌 代 謝 内 科	200	41	206	52	231	50
神 経 内 科	426	89	368	80	363	71
呼 吸 器 内 科	391	40	399	57	385	62
呼 吸 器 外 科	117	15	120	22	135	13
消 化 器 ・ 一 般 外 科	281	89	223	88	217	82
乳 腺 ・ 内 分 泌 ・ 甲 状 腺 外 科	102	37	87	41	142	74
小 児 外 科	84	22	92	23	64	17
低 侵 襲 ・ 先 端 治 療 科	134	50	134	64	152	43
心 臓 血 管 外 科	134	50	119	49	112	45
脳 神 経 外 科	399	121	348	125	334	106
整 形 外 科	1,092	173	962	215	809	168
形 成 外 科	169	6	172	5	142	4
産 科 婦 人 科	921	330	1,277	345	1,389	398
小 児 科	2,045	94	1,613	101	1,211	119
眼 科	1,145	236	1,140	243	1,001	189
皮 膚 科	676	19	586	20	535	33
泌尿器科・副腎内分泌外科	373	39	383	42	394	49
耳鼻咽喉科・頭頸部外科	1,040	83	952	99	880	84
神 経 精 神 科	560	51	680	38	748	114
放 射 線 科	39	7	16	5	17	4
麻 酔 ・ 疼 痛 緩 和 科	41	2	5	0	11	1
歯 科 口 腔 外 科	301	9	313	5	263	7
救 急 科	3,888	147	3,792	210	3,471	239
合 計	16,122	2,063	15,500	2,319	14,450	2,325

(10) 女性専門外来受診数

単位：人

	4月	5月	6月	7月	8月	9月	10月	11月	12月	1月	2月	3月	計
平成18年度	4	7	6	27	40	40	41	37	24	28	34	41	329
初診	4	6	5	16	23	20	12	10	5	10	12	11	134
再診	0	1	1	11	17	20	29	27	19	18	22	30	195
平成19年度	41	38	40	34	42	32	39	41	32	36	35	37	447
初診	15	11	15	8	13	8	12	13	2	8	3	9	117
再診	26	27	25	26	29	24	27	28	30	28	32	28	330
平成20年度	42	40	43	48	35	30	29	28	104	91	111	177	778
カウンセリング	—	—	—	—	—	—	—	—	24	15	24	33	96
初診	11	9	12	11	8	9	5	5	17	12	18	29	146
再診	31	31	31	37	27	21	24	23	63	64	69	115	146
平成21年度	142	119	166	161	155	119	131	151	115	156	144	152	1,711
カウンセリング	15	14	27	19	11	8	11	12	9	13	10	14	163
初診	31	18	28	23	15	13	10	18	9	14	7	13	199
再診	96	87	111	119	129	98	110	121	97	129	127	125	1,349

(11) 外来化学療法室診療科別利用数

単位：人

診療科名	平成19年度	平成20年度	平成21年度
血液内科	19	56	56
消化器内科	194	255	132
呼吸器内科	199	291	258
呼吸器外科	18	20	15
消化器・一般外科	445	520	419
乳腺・内分泌・甲状腺外科	652	746	919
低侵襲・先端治療科	177	166	232
整形外科	0	0	2
産科婦人科	106	126	226
小児科	353	321	288
皮膚科	0	20	34
泌尿器科・副腎内分泌外科	5	27	48
計	2,168	2,548	2,629

(12) 医療社会相談件数

単位：件

相談内容	平成18年度	平成19年度	平成20年度	平成21年度
(1) 医療費関係	618	797	704	470
(2) 高額療養費貸付制度利用	281	124	21	6
(3) 公費負担制度利用	996	740	986	440
(4) 身体障害者手帳	192	177	383	252
(5) 社会保障制度	712	671	900	551
(6) 交通事故	2,691	2,074	2,222	1,183
(7) 心身医療科関係	1,553	1,223	1,583	2,010
(8) その他	976	725	788	1,976
合計	8,019	6,531	7,587	6,888

- 相談内容 (1) 高額療養費（限度額認定証等）の相談
(2) 高額療養費貸付制度の相談
(3) 公費負担制度（更正医療、育成医療、養育医療等）の相談
(4) 身体障害者手帳の申請手続等についての相談
(5) 年金（障害年金）、介護保険制度等についての相談
(6) 交通事故等の相談
(7) 心身医療科関係の相談
(8) その他（苦情、HIV、子ども、虐待、パンダハウス関係等）

第 2 編

資

料

第1表 診療科別入院患者数

単位：人

診 療 科	延患者数	1日平均 患者数	入 院 患 者 実 数			退 院 患 者 数		平均在院 日数(日)
			繰 越	新入院	計	うち死亡		
循 環 器 内 科	11,811	32.4	25	758	783	741	20	15.8
血 液 内 科	13,108	35.9	35	408	443	417	18	31.8
消 化 器 内 科	11,651	31.9	31	856	887	852	18	13.6
リウマチ・膠原病内科	2,520	6.9	3	86	89	89	2	28.8
腎臓・高血圧内科	5,266	14.4	18	250	268	265	6	20.5
糖尿病・内分泌代謝内科	5,233	14.3	12	336	348	307	2	16.3
神 経 内 科	6,099	16.7	15	193	208	190	11	31.8
呼 吸 器 内 科	10,102	27.7	35	471	506	488	48	21.1
呼 吸 器 外 科	4,456	12.2	5	299	304	293	9	15.1
消化器・一般外科	14,464	39.6	37	529	566	550	28	26.8
乳腺・内分泌・甲状腺外科	6,888	18.9	14	461	475	453	15	15.1
小 児 外 科	2,021	5.5	9	150	159	159	1	13.1
低侵襲・先端治療科	7,819	21.4	21	400	421	396	6	19.6
心臓血管外科	6,907	18.9	20	242	262	239	12	28.7
脳神経外科	7,078	19.4	15	282	297	285	14	25.0
整 形 外 科	17,729	48.6	49	1,089	1,138	1,112	2	16.1
形 成 外 科	4,273	11.7	13	227	240	228	0	18.8
産 科	9,361	25.6	19	770	789	760	1	12.2
婦 人 科	11,137	30.5	28	852	880	850	19	13.1
小 児 科	19,455	53.3	52	716	768	706	13	27.4
眼 科	12,858	35.2	44	1,222	1,266	1,240	0	10.4
皮 膚 科	4,486	12.3	15	284	299	283	2	15.8
泌尿器科・副腎内分泌外科	10,348	28.4	31	611	642	614	10	16.9
耳鼻咽喉科・頭頸部外科	12,481	34.2	38	532	570	525	7	23.6
心身医療科	8,078	22.1	8	375	383	373	0	21.6
放 射 線 科	1,259	3.4	2	82	84	78	4	15.7
麻酔・疼痛緩和科	360	1.0	0	31	31	29	0	12.0
歯科口腔外科	1,376	3.8	5	83	88	87	0	16.2
救 急 科	1,928	5.3	4	342	346	305	60	6.0
(結 核)	(1,864)	(5.1)	(7)	(25)	(32)	(29)	(8)	(69.0)
(I C U)	(2,254)	(6.2)	(4)	(42)	(46)	(18)	(14)	(75.1)
(N I C U)	(4,572)	(12.5)	(11)	(130)	(141)	(81)	(9)	(43.3)
(N I C U)	(3,306)	(9.1)	(9)	(90)	(99)	(35)		(52.9)
(G C U)	(1,266)	(3.5)	(2)	(40)	(42)	(46)		(29.4)
合 計	230,552	631.6	603	12,937	13,540	12,914	328	17.8

※ 結核・ICU・NICU・MFICU・救命救急センターは再掲。

第2表 診療科・月別入院患者延数

単位：人

診療科	診療月	4	5	6	7	8	9	10	11	12	1	2	3	計
循環器内科		1,056	1,055	917	1,006	753	992	999	969	1,089	934	1,039	1,002	11,811
血液内科		1,090	1,000	1,004	1,136	1,139	1,133	1,109	1,095	1,112	1,205	938	1,147	13,108
消化器内科		937	820	1,020	1,010	1,093	1,052	1,107	962	1,032	906	740	972	11,651
リウマチ・膠原病内科		131	256	287	214	225	222	199	113	217	274	206	176	2,520
腎臓・高血圧内科		539	548	501	515	489	314	388	419	447	444	320	342	5,266
糖尿病・内分泌代謝内科		379	484	543	490	352	450	520	424	368	351	428	444	5,233
神経内科		631	600	552	496	411	279	484	594	530	632	455	435	6,099
呼吸器内科		895	1,032	872	957	745	668	829	826	812	835	824	807	10,102
呼吸器外科		229	244	362	401	438	430	376	363	285	379	448	501	4,456
消化器・一般外科		1,188	1,088	1,397	1,444	1,316	1,351	1,275	1,017	1,094	1,070	1,085	1,139	14,464
乳腺・内分泌・甲状腺外科		590	519	590	689	647	596	586	516	510	576	573	496	6,888
小児外科		181	175	164	203	161	168	256	154	83	146	172	158	2,021
低侵襲・先端治療科		681	686	567	652	668	682	570	568	596	597	702	850	7,819
心臓血管外科		571	508	664	528	637	610	641	585	552	463	456	692	6,907
脳神経外科		540	631	629	553	491	539	550	514	460	630	803	738	7,078
整形外科		1,481	1,366	1,474	1,562	1,420	1,496	1,555	1,577	1,493	1,361	1,431	1,513	17,729
形成外科		415	354	381	332	389	364	274	232	388	358	357	429	4,273
産科		690	681	828	840	751	808	870	880	883	772	625	733	9,361
婦人科		921	761	886	1,117	997	1,003	1,102	1,026	801	745	868	910	11,137
小児科		1,431	1,614	1,576	1,761	1,703	1,624	1,663	1,477	1,611	1,539	1,604	1,852	19,455
眼科		1,232	1,135	1,322	1,157	861	1,071	975	982	1,141	880	1,081	1,021	12,858
皮膚科		381	287	331	276	325	329	358	459	436	410	411	483	4,486
泌尿器科・副腎内分泌外科		890	862	944	935	708	678	885	918	851	882	846	949	10,348
耳鼻咽喉科・頭頸部外科		1,217	1,026	1,083	1,205	1,140	1,041	867	961	916	895	1,055	1,075	12,481
心身医療科		349	409	646	811	821	731	611	598	801	762	702	837	8,078
放射線科		67	67	152	132	76	126	115	109	52	79	131	153	1,259
麻酔・疼痛緩和科		0	16	44	37	47	42	37	30	12	21	30	44	360
歯科口腔外科		124	112	151	172	122	104	54	81	166	79	70	141	1,376
救急科		153	138	116	180	186	191	185	140	151	127	161	200	1,928
(結核)		(174)	(256)	(240)	(216)	(161)	(80)	(83)	(94)	(104)	(128)	(145)	(183)	(1,864)
(ICU)		(187)	(137)	(199)	(170)	(177)	(198)	(205)	(210)	(171)	(189)	(196)	(215)	(2,254)
(NICU)		(375)	(421)	(341)	(374)	(382)	(401)	(423)	(338)	(375)	(360)	(376)	(406)	(4,572)
(MFICU)		(63)	(63)	(58)	(70)	(120)	(121)	(84)	(146)	(143)	(81)	(92)	(141)	(1,182)
(救命救急センター)		(367)	(350)	(346)	(415)	(389)	(415)	(389)	(399)	(398)	(335)	(402)	(424)	(4,629)
合計		18,989	18,474	20,003	20,811	19,111	19,094	19,440	18,589	18,889	18,352	18,561	20,239	230,552

※ 結核・ICU・NICU・MFICU・救命救急センターは再掲。

第3表 病類・月別入院患者延数

単位：人

病類	月	4	5	6	7	8	9	10	11	12	1	2	3	計
一般疾病		18,466	17,809	19,117	19,784	18,129	18,283	18,746	17,897	17,984	17,462	17,714	19,219	220,610
結核		174	256	240	216	161	80	83	94	104	128	145	183	1,864
心身医療		349	409	646	811	821	731	611	598	801	762	702	837	8,078
計		18,989	18,474	20,003	20,811	19,111	19,094	19,440	18,589	18,889	18,352	18,561	20,239	230,552

第4表 病棟別入院患者数

単位：人

病棟	前年度からの繰越患者	入院	転入	転出	退院	うち死亡		本年度末 在院患者	延患者数	1日平均
2階北	11	224	46	81	190	10		10	3,586	10
3階西	18	777	144	30	889	1		20	9,149	25
救命救急	9	763	62	424	400	101		10	4,629	13
4階西	45	534	146	91	587	2		47	14,789	41
5階東	44	681	91	56	726	7		34	15,017	41
5階西	49	1,039	62	75	1,032	2		43	17,106	47
6階東	46	1,419	113	90	1,450	0		38	15,256	42
6階西	40	1,085	45	102	1,024	32		44	14,706	40
7階東	35	544	178	118	600	17		39	14,461	40
7階西	33	793	202	151	845	45		32	13,409	37
8階東	44	904	94	106	895	12		41	15,610	43
8階西	48	969	128	89	1,008	20		48	17,371	48
9階東	36	700	71	46	721	8		40	12,948	35
9階西	45	637	202	184	653	21		47	16,409	45
10階東	39	747	364	199	907	5		44	15,628	43
10階西	37	502	38	25	511	22		41	14,398	39
心身医療科	8	371	30	15	370	0		24	8,072	22
I C U	4	42	545	565	18	14		8	2,254	6
N I C U	11	130	12	58	81	9		14	4,572	13
M F I C U	1	76	15	83	7	0		2	1,182	3
合計	603	12,937	2,588	2,588	12,914	328		626	230,552	632

第5表 診療科・月別1日平均入院患者数

単位：人

診療科	診療月												平均
	4	5	6	7	8	9	10	11	12	1	2	3	
循環器内科	35	34	31	32	24	33	32	32	35	30	37	32	32
血液内科	36	32	33	37	37	38	36	37	36	39	34	37	36
消化器内科	31	26	34	33	35	35	36	32	33	29	26	31	32
リウマチ・膠原病内科	4	8	10	7	7	7	6	4	7	9	7	6	7
腎臓・高血圧内科	18	18	17	17	16	10	13	14	14	14	11	11	14
糖尿病・内分泌代謝内科	13	16	18	16	11	15	17	14	12	11	15	14	14
神経内科	21	19	18	16	13	9	16	20	17	20	16	14	17
呼吸器内科	30	33	29	31	24	22	27	28	26	27	29	26	28
呼吸器外科	8	8	12	13	14	14	12	12	9	12	16	16	12
消化器・一般外科	40	35	47	47	42	45	41	34	35	35	39	37	40
乳腺・内分泌・甲状腺外科	20	17	20	22	21	20	19	17	16	19	20	16	19
小児外科	6	6	5	7	5	6	8	5	3	5	6	5	6
低侵襲・先端治療科	23	22	19	21	22	23	18	19	19	19	25	27	21
心臓血管外科	19	16	22	17	21	20	21	20	18	15	16	22	19
脳神経外科	18	20	21	18	16	18	18	17	15	20	29	24	19
整形外科	49	44	49	50	46	50	50	53	48	44	51	49	49
形成外科	14	11	13	11	13	12	9	8	13	12	13	14	12
産科	23	22	28	27	24	27	28	29	28	25	22	24	26
婦人科	31	25	30	36	32	33	36	34	26	24	31	29	31
小児科	48	52	53	57	55	54	54	49	52	50	57	60	53
眼科	41	37	44	37	28	36	31	33	37	28	39	33	35
皮膚科	13	9	11	9	10	11	12	15	14	13	15	16	12
泌尿器科・副腎内分泌外科	30	28	31	30	23	23	29	31	27	28	30	31	28
耳鼻咽喉科・頭頸部外科	41	33	36	39	37	35	28	32	30	29	38	35	34
心身医療科	12	13	22	26	26	24	20	20	26	25	25	27	22
放射線科	2	2	5	4	2	4	4	4	2	3	5	5	3
麻酔・疼痛緩和科	0	1	1	1	2	1	1	1	0	1	1	1	1
歯科口腔外科	4	4	5	6	4	3	2	3	5	3	3	5	4
救急科	5	4	4	6	6	6	6	5	5	4	6	6	5
(結核)	(6)	(8)	(8)	(7)	(5)	(3)	(3)	(3)	(3)	(4)	(5)	(6)	(5)
(I C U)	(6)	(4)	(7)	(5)	(6)	(7)	(7)	(7)	(6)	(6)	(7)	(7)	(6)
(N I C U)	(13)	(14)	(11)	(12)	(12)	(13)	(14)	(11)	(12)	(12)	(13)	(13)	(13)
(M F I C U)	(2)	(2)	(2)	(2)	(4)	(4)	(3)	(5)	(5)	(3)	(3)	(5)	(3)
(救命救急センター)	(12)	(11)	(12)	(13)	(13)	(14)	(13)	(13)	(13)	(11)	(14)	(14)	(13)
合計	633	596	667	671	616	636	627	620	609	592	663	653	632

※ 結核・ICU・NICU・MFICU・救命救急センターは再掲。

第6表 診療科別外来患者数

診療科	延患者数 人	1日平均 患者数 人	新患者数 人	1日平均 新患者数 人	新患割合 %	1か月平均 実患者数 人	初診～転帰 通院日数 日
循環器内科	23,109	95.5	694	2.9	3.0	1,555	33.3
血液内科	7,646	31.6	239	1.0	3.1	485	32.0
消化器内科	20,867	86.2	1,074	4.4	5.1	1,214	19.4
リウマチ・膠原病内科	7,150	29.5	177	0.7	2.5	507	40.4
腎臓・高血圧内科	11,088	45.8	297	1.2	2.7	763	37.3
糖尿病・内分泌代謝内科	27,041	111.7	300	1.2	1.1	1,664	90.1
神経内科	10,334	42.7	535	2.2	5.2	717	19.3
呼吸器内科	13,294	54.9	860	3.6	6.5	830	15.5
呼吸器外科	3,347	13.8	81	0.3	2.4	191	41.3
消化器・一般外科	6,297	26.0	207	0.9	3.3	390	30.4
乳腺・内分泌・甲状腺外科	12,031	49.7	632	2.6	5.3	835	19.0
小児外科	1,389	5.7	99	0.4	7.1	99	14.0
低侵襲・先端治療科	6,146	25.4	142	0.6	2.3	375	43.3
心臓血管外科	4,517	18.7	213	0.9	4.7	326	21.2
脳神経外科	6,975	28.8	310	1.3	4.4	517	22.5
整形外科	31,355	129.6	2,410	10.0	7.7	1,865	13.0
形成外科	5,090	21.0	375	1.5	7.4	308	13.6
産科婦人科	27,147	112.2	1,442	6.0	5.3	1,339	18.8
小児科	12,731	52.6	1,292	5.3	10.1	824	9.9
眼科	33,312	137.7	2,445	10.1	7.3	2,267	13.6
皮膚科	17,632	72.9	1,453	6.0	8.2	1,037	12.1
泌尿器科・副腎内分泌外科	14,644	60.5	581	2.4	4.0	1,016	25.2
耳鼻咽喉科・頭頸部外科	17,309	71.5	1,964	8.1	11.3	1,044	8.8
心身医療科	30,337	125.4	558	2.3	1.8	1,796	54.4
放射線科	14,825	61.3	387	1.6	2.6	285	38.3
(核医学診療室)	(327)	(1.4)	(130)	(0.5)	(39.8)	(27)	(2.5)
麻酔・疼痛緩和科	8,337	34.5	85	0.4	1.0	483	98.1
歯科口腔外科	7,435	30.7	1,426	5.9	19.2	352	5.2
救急科	3,457	14.3	2,417	10.0	69.9	269	1.4
合計	384,842	1,590.3	22,695	93.8	5.9	23,352	17.0

第7表 診療科・月別外来患者延数

単位：人

科	4	5	6	7	8	9	10	11	12	1	2	3	計
循環器内科	2,080	1,830	1,963	2,143	1,793	1,935	1,942	1,859	1,835	1,929	1,756	2,044	23,109
血液内科	618	554	645	693	630	681	684	691	656	597	547	650	7,646
消化器内科	1,922	1,517	1,823	1,821	1,719	1,907	1,865	1,672	1,650	1,620	1,506	1,845	20,867
リウマチ・膠原病内科	591	504	639	661	590	576	611	581	577	593	543	684	7,150
腎臓・高血圧内科	964	851	871	998	904	1,003	950	912	897	935	789	1,014	11,088
糖尿病・内分泌代謝内科	2,132	1,978	2,207	2,415	2,178	2,252	2,398	2,373	2,381	2,266	2,124	2,337	27,041
神経内科	888	792	946	886	870	871	880	814	821	847	757	962	10,334
呼吸器内科	1,111	1,039	1,096	1,162	1,044	1,104	1,166	1,115	1,152	1,112	963	1,230	13,294
呼吸器外科	307	229	275	291	257	294	317	268	286	281	224	318	3,347
消化器・一般外科	597	535	531	591	502	523	576	527	487	460	432	536	6,297
乳腺・内分泌・甲状腺外科	1,028	871	1,120	1,054	998	1,054	1,041	1,006	966	921	853	1,119	12,031
小児外科	121	94	122	139	120	104	113	110	127	111	104	124	1,389
低侵襲・先端治療科	339	437	502	567	502	523	588	502	525	563	477	621	6,146
心臓血管外科	398	385	399	454	383	388	372	364	340	353	302	379	4,517
脳神経外科	627	534	618	662	615	586	569	554	517	557	514	622	6,975
整形外科	2,780	2,324	2,940	2,967	2,827	2,584	2,726	2,592	2,586	2,310	2,118	2,601	31,355
形成外科	470	447	378	515	489	388	356	373	380	375	347	572	5,090
産科婦人科	2,323	2,088	2,482	2,515	2,241	2,310	2,490	2,214	2,147	2,084	1,985	2,268	27,147
小児科	1,027	916	1,021	1,126	1,210	973	1,040	1,077	1,123	1,016	913	1,289	12,731
眼科	2,869	2,419	3,020	2,939	2,737	2,844	2,771	2,735	2,712	2,568	2,338	3,360	33,312
皮膚科	1,446	1,441	1,606	1,740	1,518	1,539	1,479	1,303	1,452	1,294	1,230	1,584	17,632
泌尿器科・副腎内分泌外科	1,251	1,142	1,242	1,319	1,239	1,181	1,241	1,205	1,121	1,228	1,135	1,340	14,644
耳鼻咽喉科・頭頸部外科	1,502	1,349	1,534	1,529	1,475	1,404	1,420	1,361	1,482	1,345	1,354	1,554	17,309
心身医療科	2,425	2,237	2,454	2,621	2,374	2,621	2,626	2,388	2,570	2,546	2,446	3,029	30,337
放射線科	1,370	1,142	1,494	1,465	1,275	1,138	994	1,076	1,092	1,034	1,345	1,400	14,825
(核医学診療室)	(32)	(21)	(24)	(22)	(25)	(26)	(32)	(34)	(29)	(21)	(28)	(33)	(327)
麻酔・疼痛緩和科	691	633	699	797	667	672	747	669	671	663	678	750	8,337
歯科口腔外科	649	530	646	731	668	604	568	593	610	596	578	662	7,435
救急科	274	295	265	320	346	353	289	244	264	293	243	271	3,457
合計	32,800	29,113	33,538	35,121	32,171	32,412	32,819	31,178	31,427	30,497	28,601	35,165	384,842

第8表 診療科・月別1日平均外来患者数

単位：人

診療科	診療月	4	5	6	7	8	9	10	11	12	1	2	3	平均
循環器内科		99	102	89	97	85	102	92	98	97	102	92	93	95
血液内科		29	31	29	32	30	36	33	36	35	31	29	30	32
消化器内科		92	84	83	83	82	100	89	88	87	85	79	84	86
リウマチ・膠原病内科		28	28	29	30	28	30	29	31	30	31	29	31	30
腎臓・高血圧内科		46	47	40	45	43	53	45	48	47	49	42	46	46
糖尿病・内分泌代謝内科		102	110	100	110	104	119	114	125	125	119	112	106	112
神経内科		42	44	43	40	41	46	42	43	43	45	40	44	43
呼吸器内科		53	58	50	53	50	58	56	59	61	59	51	56	55
呼吸器外科		15	13	13	13	12	15	15	14	15	15	12	14	14
消化器・一般外科		28	30	24	27	24	28	27	28	26	24	23	24	26
乳腺・内分泌・甲状腺外科		49	48	51	48	48	55	50	53	51	48	45	51	50
小児外科		6	5	6	6	6	5	5	6	7	6	5	6	6
低侵襲・先端治療科		16	24	23	26	24	28	28	26	28	30	25	28	25
心臓血管外科		19	21	18	21	18	20	18	19	18	19	16	17	19
脳神経外科		30	30	28	30	29	31	27	29	27	29	27	28	29
整形外科		132	129	134	135	135	136	130	136	136	122	111	118	130
形成外科		22	25	17	23	23	20	17	20	20	20	18	26	21
産科婦人科		111	116	113	114	107	122	119	117	113	110	104	103	112
小児科		49	51	46	51	58	51	50	57	59	53	48	59	53
眼科		137	134	137	134	130	150	132	144	143	135	123	153	138
皮膚科		69	80	73	79	72	81	70	69	76	68	65	72	73
泌尿器科・副腎内分泌外科		60	63	56	60	59	62	59	63	59	65	60	61	61
耳鼻咽喉科・頭頸部外科		72	75	70	70	70	74	68	72	78	71	71	71	72
心身医療科		115	124	112	119	113	138	125	126	135	134	129	138	125
放射線科		65	63	68	67	61	60	47	57	57	54	71	64	61
(核医学診療室)		(2)	(1)	(1)	(1)	(1)	(1)	(2)	(2)	(2)	(1)	(1)	(2)	(1)
麻酔・疼痛緩和科		33	35	32	36	32	35	36	35	35	35	36	34	34
歯科口腔外科		31	29	29	33	32	32	27	31	32	31	30	30	31
救急科		13	16	12	15	16	19	14	13	14	15	13	12	14
合計		1,562	1,617	1,524	1,596	1,532	1,706	1,563	1,641	1,654	1,605	1,505	1,598	1,590

第9表 診療科・月別外来新患者数

単位：人

診療科	診療月	4	5	6	7	8	9	10	11	12	1	2	3	計
循環器内科		79	53	67	69	62	51	57	53	55	53	44	51	694
血液内科		23	17	17	20	25	14	24	25	15	23	15	21	239
消化器内科		79	72	91	88	104	98	87	92	101	97	88	77	1,074
リウマチ・膠原病内科		26	23	15	20	11	7	13	12	9	13	9	19	177
腎臓・高血圧内科		22	20	27	34	24	25	25	16	25	26	18	35	297
糖尿病・内分泌代謝内科		32	19	38	29	32	26	27	16	21	18	18	24	300
神経内科		58	48	59	44	47	48	39	41	29	38	31	53	535
呼吸器内科		73	69	75	68	73	73	91	85	84	59	49	61	860
呼吸器外科		14	4	10	5	5	11	3	6	6	7	5	5	81
消化器・一般外科		34	17	13	24	19	11	19	13	17	12	11	17	207
乳腺・内分泌・甲状腺外科		45	46	55	58	61	46	49	55	56	61	41	59	632
小児外科		11	11	12	5	7	8	9	8	5	9	7	7	99
低侵襲・先端治療科		16	11	19	15	11	12	10	11	7	13	9	8	142
心臓血管外科		17	24	23	15	22	16	12	19	15	13	19	18	213
脳神経外科		26	26	28	30	33	30	18	18	22	23	30	26	310
整形外科		247	189	272	234	246	172	185	184	166	160	165	190	2,410
形成外科		37	41	30	43	27	36	18	38	19	21	35	30	375
産科婦人科		126	111	143	148	128	97	133	106	97	132	108	113	1,442
小児科		108	121	125	132	124	88	97	88	107	121	92	89	1,292
眼科		227	220	259	206	215	220	177	178	192	170	170	211	2,445
皮膚科		125	129	110	145	178	158	115	102	98	85	92	116	1,453
泌尿器科・副腎内分泌外科		45	44	41	59	50	55	58	41	37	48	49	54	581
耳鼻咽喉科・頭頸部外科		218	179	199	198	190	139	141	162	137	129	142	130	1,964
心身医療科		59	50	49	50	46	46	41	33	46	42	48	48	558
放射線科		29	27	35	26	32	41	35	29	33	29	35	36	387
(核医学診療室)		(8)	(8)	(11)	(9)	(12)	(17)	(13)	(9)	(14)	(4)	(11)	(14)	(130)
麻酔・疼痛緩和科		6	10	8	9	4	9	6	3	6	4	7	13	85
歯科口腔外科		119	104	149	155	115	110	106	115	111	126	101	115	1,426
救急科		188	206	181	229	237	223	205	178	191	218	168	193	2,417
合計		2,089	1,891	2,150	2,158	2,128	1,870	1,800	1,727	1,707	1,750	1,606	1,819	22,695

第10表 診療科別医師1人1日平均取扱患者数及び1か月平均診療稼働額

診療科	医師数 人	1日平均患者数		1か月平均 診療稼働額 千円	1人1日平均取扱患者数		1人1か月 平均診療 稼働額 千円
		入院 人	外来 人		入院 人	外来 人	
循環器内科	27	68.3	127.1	234,108	2.55	4.75	8,752
血液内科							
消化器内科	22	38.8	115.8	88,007	1.74	5.20	3,955
リウマチ・膠原病内科							
腎臓・高血圧内科	23	28.8	157.6	65,677	1.24	6.78	2,825
糖尿病・内分泌代謝内科							
神経内科	16	16.7	42.7	25,547	1.03	2.63	1,572
呼吸器内科	14	27.7	54.9	14,874	2.05	4.07	1,102
呼吸器外科	20	57.4	45.6	112,080	2.90	2.31	5,675
消化器・一般外科							
小児外科							
乳腺・内分泌・甲状腺外科	24	40.3	75.1	97,471	1.70	3.16	4,104
低侵襲・先端治療科							
心臓血管外科	11	18.9	18.7	95,702	1.80	1.78	9,114
脳神経外科	8	19.4	28.8	44,155	2.50	3.72	5,697
整形外科	18	48.6	129.6	114,450	2.70	7.20	6,358
形成外科	10	11.7	21.0	18,025	1.23	2.21	1,897
産科	13	56.2	112.2	107,872	4.40	8.80	8,461
婦人科							
小児科	23	53.3	52.6	118,288	2.34	2.31	5,199
眼科	16	35.2	137.7	103,326	2.17	8.47	6,359
皮膚科	11	12.3	72.9	22,680	1.17	6.94	2,160
泌尿器科・副腎内分泌外科	19	28.4	60.5	54,391	1.53	3.27	2,940
耳鼻咽喉科・頭頸部外科	17	34.2	71.5	54,384	2.04	4.27	3,247
心身医療科	14	22.1	125.4	25,642	1.58	8.95	1,832
放射線科	11	3.4	61.3	18,340	0.31	5.57	1,667
麻酔・疼痛緩和科	13	1.0	34.5	2,464	0.08	2.70	193
歯科口腔外科	8	3.8	30.7	7,693	0.50	4.10	1,026
救急科	10	5.3	14.3	24,647	0.52	1.39	2,405
計	350	631.6	1,590.3	1,482,287	1.80	4.54	4,232

※ 「医師数」は、平成21年9月1日現員数とした。

第11表 病棟・診療科別看護職員1人1日平均受持患者数

<入院>

病棟	看護職員数	1日平均患者数	1人1日平均受持患者数
2階北	18	9.8	0.5
3階西	31	25.1	0.8
救命救急センター	44	12.7	0.3
4階西	27	40.5	1.5
5階東	30	41.1	1.4
5階西	30	46.9	1.6
6階東	27	41.8	1.5
6階西	28	40.3	1.4
7階東	31	39.6	1.3
7階西	27	36.7	1.4
8階東	30	42.8	1.4
8階西	29	47.6	1.6
9階東	26	35.5	1.4
9階西	32	45.0	1.4
10階東	30	42.8	1.4
10階西	28	39.4	1.4
心身医療	17	22.1	1.3
I C U	34	6.2	0.2
総合周産期母子医療センター	33	15.8	0.5
計	552.0	632	1.1

<外来>

単位：人

診療科	看護職員数	1日平均患者数	1人1日平均受持患者数
循環器内科			
血液内科	3.0	141.9	47.3
心臓血管外科			
消化器内科	2.0	110.6	55.3
リウマチ・膠原病内科			
腎臓・高血圧内科	4.0	155.1	38.8
糖尿病・内分泌代謝内科			
神経内科	1.0	40.5	40.5
呼吸器内科	2.0	51.4	25.7
内科新患	1.0	17.3	17.3
消化器・一般外科			
呼吸器外科	2.5	45.6	18.2
小児外科			
低侵襲・先端治療科	2.0	75.1	37.6
乳腺・内分泌・甲状腺外科			
脳神経外科	1.0	28.8	28.8
整形外科	5.0	129.6	25.9
形成外科	1.0	21.0	21.0
産科婦人科	5.0	112.2	22.4
小児科	3.0	52.6	17.5
眼科	5.0	137.7	27.5
皮膚科	2.0	72.9	36.4
泌尿器科・副腎内分泌外科	2.0	60.5	30.3
耳鼻咽喉科・頭頸部外科	3.0	71.5	23.8
心身医療科	2.0	125.4	62.7
放射線科	1.0	61.3	61.3
麻酔・疼痛緩和科	1.0	34.5	34.5
歯科口腔外科	1.0	30.7	30.7
計	49.5	1,576	31.8

第12表 病棟・等級別病床数

病棟	特A	特B	特C	普通	合計	病床利用率	病床回転率
	床	床	床	床	床	%	回
1階 東				4	4	0.0	0.0
2階 北				22	22	44.7	21.1
3階 西			2	29	31	80.9	16.8
I C U				8	8	77.2	33.2
N I C U				17	17	73.7	4.9
M F I C U				6	6	54.0	8.4
4階 東				20	20	63.4	12.8
4階 西			1	46	47	86.2	45.9
5階 東	1		6	43	50	82.3	13.8
5階 西		1	2	47	50	93.7	17.1
6階 東		1	6	43	50	83.6	22.1
6階 西		1	5	39	45	89.5	34.3
7階 東	1	1	4	45	51	77.7	26.2
7階 西		1	4	40	45	81.6	14.4
8階 東		1	3	45	49	87.3	22.3
8階 西		1	5	44	50	95.2	21.0
9階 東		1	8	32	41	86.5	20.8
9階 西		1	3	46	50	89.9	20.0
10階 東		1	3	43	47	91.1	14.3
10階 西			2	44	46	85.8	19.3
心身医療科				49	49	45.1	12.8
合計	2	10	54	712	778	81.2	20.5

※ 病床数は、平成22年3月31日現在。

病棟・月別特別室利用患者数

単位：人

病棟	月	4	5	6	7	8	9	10	11	12	1	2	3	合計
3階 西		43	53	62	62	54	58	57	49	51	54	55	56	654
4階 西		25	31	22	31	31	28	27	30	30	30	28	25	338
5階 東		215	200	184	187	172	190	177	192	147	109	172	190	2,135
5階 西		85	83	86	100	93	89	89	87	86	85	84	95	1,062
6階 東		179	199	213	188	185	166	182	125	181	180	191	176	2,165
6階 西		179	161	170	186	168	156	183	178	151	166	164	176	2,038
7階 東		167	164	154	143	126	153	161	133	140	148	137	163	1,789
7階 西		120	143	139	132	103	124	135	121	137	139	132	147	1,572
8階 東		104	105	119	120	69	80	92	76	78	91	81	82	1,097
8階 西		176	163	181	192	207	178	187	170	178	176	160	177	2,145
9階 東		266	257	274	291	268	265	290	277	276	277	256	286	3,283
9階 西		123	117	123	122	125	122	127	115	117	113	114	125	1,443
10階 東		115	113	99	102	96	104	111	112	109	107	114	117	1,299
10階 西		80	75	76	88	59	59	61	54	62	56	56	62	788
合計		1,881	1,869	1,908	1,951	1,764	1,781	1,889	1,730	1,755	1,732	1,746	1,880	21,808

第13表 診療科・入院・外来診療稼働額

単位：円

診療科	入院	外来	計
循環器内科	1,425,044,256	257,656,180	1,682,700,436
血液内科	944,829,838	181,768,270	1,126,598,108
消化器内科	625,684,774	265,609,186	891,293,960
リウマチ・膠原病内科	83,596,910	81,191,680	164,788,590
腎臓・高血圧内科	208,387,175	159,138,122	367,525,297
糖尿病・内分泌代謝内科	188,840,296	231,760,060	420,600,356
神経内科	225,387,628	81,182,279	306,569,907
呼吸器内科	389,554,529	178,493,380	568,047,909
呼吸器外科	311,676,988	39,733,001	351,409,989
消化器・一般外科	744,050,187	120,655,452	864,705,639
乳腺・内分泌・甲状腺外科	311,094,470	342,755,730	653,850,200
小児外科	119,080,560	9,760,530	128,841,090
低侵襲・先端治療科	414,053,652	101,748,984	515,802,636
心臓血管外科	1,122,696,794	25,728,408	1,148,425,202
脳神経外科	473,904,592	55,956,179	529,860,771
整形外科	1,173,656,579	199,739,999	1,373,396,578
形成外科	189,265,786	27,037,184	216,302,970
産科婦人科	1,084,290,888	210,172,340	1,294,463,228
内産科	501,530,360	-	501,530,360
訳婦人科	582,760,528	-	582,760,528
小児科	1,166,582,050	252,873,130	1,419,455,180
眼科	680,661,248	559,248,773	1,239,910,021
皮膚科	193,457,288	78,708,079	272,165,367
泌尿器科・副腎内分泌外科	434,901,516	217,793,103	652,694,619
耳鼻咽喉科・頭頸部外科	530,769,754	121,837,977	652,607,731
心身医療科	141,046,154	166,661,047	307,707,201
放射線科	57,918,236	162,156,705	220,074,941
(核医学診療室)	-	(22,159,190)	(22,159,190)
麻酔・疼痛緩和科	9,986,096	19,585,019	29,571,115
歯科口腔外科	56,557,324	35,755,874	92,313,198
救急科	251,290,471	44,468,961	295,759,432
(結核)	(49,819,883)	-	(49,819,883)
(ICU)	(1,233,370,045)	-	(1,233,370,045)
(NICU)	(385,438,050)	-	(385,438,050)
(MFICU)	(89,037,998)	-	(89,037,998)
(救命救急センター)	(807,021,670)	-	(807,021,670)
計	13,558,266,039	4,229,175,632	17,787,441,671

※ 核医学診療室は放射線科よりの再掲。結核・ICU・NICU・MFICU・救命救急センターは再掲。

第14表 診療科・月別入院診療稼働額

単位：円

診療科	診療月												計
	4月	5月	6月	7月	8月	9月	10月	11月	12月	1月	2月	3月	
循環器内科	133,569,968	134,895,018	128,155,650	140,402,298	85,369,684	127,394,088	119,316,504	118,319,710	117,577,478	101,773,580	107,952,260	110,318,018	1,425,044,256
血液内科	70,016,788	60,884,826	67,071,214	74,914,802	80,389,836	78,383,588	76,376,446	83,254,694	87,765,750	92,075,302	77,069,874	96,626,718	944,829,838
消化器内科	114,233,934	54,518,322	51,132,084	48,236,326	47,274,480	47,935,624	53,522,750	42,423,552	44,685,004	40,103,910	34,442,742	47,176,046	625,684,774
リウマチ・膠原病内科	4,513,740	8,656,342	9,214,448	6,186,066	8,038,230	7,394,128	6,235,542	3,960,984	8,278,338	8,797,222	6,403,140	5,918,730	83,596,910
腎臓・高血圧内科	21,646,146	21,800,688	20,881,890	20,696,320	19,460,524	10,936,328	17,957,696	16,290,056	17,380,333	16,800,720	11,054,868	13,481,606	208,387,175
糖尿病・内分泌代謝内科	14,048,848	16,371,576	20,755,052	16,924,826	12,548,292	16,152,764	18,399,924	15,155,256	13,761,692	14,814,880	14,814,880	16,029,316	188,840,296
神経内科	24,927,784	21,536,768	19,594,468	18,117,980	14,907,046	9,085,586	16,556,150	19,365,252	18,650,278	26,722,720	19,307,822	16,615,774	225,387,628
呼吸器内科	33,331,912	36,755,602	31,739,749	38,071,594	27,702,166	25,458,426	34,389,251	32,892,151	32,628,798	32,490,768	33,702,064	30,392,048	389,554,529
呼吸器外科	18,006,690	16,434,866	29,163,994	28,053,260	25,832,436	28,513,006	23,998,570	25,728,726	20,893,018	28,927,468	29,633,394	36,491,560	311,676,988
消化器・一般外科	64,309,306	54,090,776	74,184,518	69,957,243	68,723,266	70,578,710	60,921,451	59,964,059	50,467,996	53,122,650	59,558,426	58,171,786	744,050,187
乳腺・内分泌・甲状腺外科	26,012,894	23,256,784	27,699,378	32,988,794	27,428,312	26,502,090	25,561,604	22,388,954	22,852,162	26,300,056	26,335,270	23,768,172	311,094,470
小児外科	13,421,960	11,019,310	8,644,458	12,883,360	7,819,246	7,913,556	15,872,780	9,712,560	4,043,780	7,432,090	11,616,990	9,700,470	119,080,560
低侵襲・先端治療科	39,727,544	34,143,412	28,534,960	32,572,002	31,922,512	34,802,848	32,496,630	29,923,558	34,912,224	33,218,510	39,684,470	42,114,982	414,053,652
心臓血管外科	83,276,124	76,820,290	103,788,684	98,632,482	100,082,236	107,654,002	103,365,034	96,474,148	92,858,100	77,987,804	73,726,596	108,031,294	1,122,696,794
脳神経外科	36,837,820	40,018,568	46,293,248	32,355,622	34,103,179	33,594,513	37,319,302	33,177,234	33,177,234	42,832,240	50,607,803	49,252,816	473,904,592
整形外科	95,943,762	79,953,324	98,374,658	106,869,300	86,189,858	99,206,353	98,325,025	98,659,802	109,908,172	99,476,679	97,487,397	103,262,249	1,173,656,579
形成外科	19,030,057	14,610,017	15,020,870	18,590,971	16,669,606	15,991,035	11,422,153	10,462,550	15,508,328	15,919,449	14,909,690	21,131,060	189,265,786
産科婦人科	88,772,742	77,779,476	87,509,870	102,677,358	92,679,158	98,125,418	98,752,236	99,780,388	85,302,316	81,269,842	81,913,839	89,728,245	1,084,290,888
内産科	37,871,314	38,255,628	43,565,406	44,844,876	42,780,520	45,914,276	45,770,484	48,149,832	43,368,890	39,454,186	32,878,527	38,676,421	501,530,360
産婦人科	50,901,428	39,523,848	43,944,464	57,832,482	49,898,638	52,211,142	52,981,782	51,630,556	41,933,426	41,815,656	49,035,312	51,051,824	582,760,528
小児科	90,648,772	96,157,752	91,799,490	95,137,254	97,623,272	94,643,880	105,331,704	84,859,322	105,996,906	99,114,262	104,962,768	100,306,668	1,166,582,050
眼科	61,399,968	62,437,878	73,927,269	62,552,813	46,365,246	57,670,278	46,836,627	53,422,666	56,958,584	44,251,717	61,624,064	53,214,138	680,661,248
皮膚科	16,919,160	11,742,165	12,801,507	13,285,112	13,657,354	15,119,280	14,726,612	19,002,996	17,918,670	17,683,226	17,519,450	23,081,756	193,457,288
泌尿器科・副腎内分泌外科	34,264,132	37,326,780	41,584,226	38,170,720	26,433,848	32,119,088	37,048,102	35,229,986	35,809,988	39,411,202	35,635,988	41,867,456	434,901,516
耳鼻咽喉科・頭頸部外科	50,841,664	38,871,661	43,524,888	49,847,404	52,626,524	44,410,026	36,400,655	41,757,246	36,701,438	40,277,206	43,406,528	52,104,514	530,769,754
心身医療科	6,149,674	7,036,280	11,458,828	14,048,182	13,050,500	12,377,126	10,483,646	10,306,984	13,103,442	11,430,896	14,912,202	16,688,394	141,046,154
放射線科	2,725,492	2,797,028	5,655,406	6,385,200	2,895,682	5,234,354	4,499,460	4,677,466	1,945,640	3,498,050	5,210,660	12,393,798	57,918,236
麻酔・疼痛緩和科	0	809,460	1,703,750	1,305,899	701,936	508,110	295,780	813,390	964,932	695,787	808,730	1,378,322	9,986,096
歯科口腔外科	6,996,435	5,083,085	4,853,360	7,139,708	4,280,370	3,774,790	1,776,430	3,295,550	6,611,962	3,454,756	2,810,658	6,480,220	56,557,324
救急科	25,311,289	12,629,083	13,255,571	21,287,619	28,923,066	23,020,847	23,604,839	23,599,882	17,973,045	19,793,164	21,852,268	20,039,798	251,290,471
(結 核)	(4,272,378)	(6,783,420)	(7,020,855)	(5,575,884)	(3,955,086)	(1,974,510)	(1,921,588)	(2,644,054)	(3,449,110)	(3,492,742)	(3,629,878)	(5,100,378)	(49,819,883)
(I C U)	(103,967,620)	(79,849,374)	(108,033,283)	(109,982,630)	(103,539,322)	(115,210,820)	(110,445,804)	(107,891,136)	(91,179,752)	(88,893,204)	(97,398,508)	(116,978,592)	(1,233,370,045)
(N I C U)	(38,531,950)	(33,992,580)	(27,352,150)	(29,808,480)	(28,628,190)	(34,507,620)	(36,322,870)	(24,524,210)	(34,064,920)	(32,882,920)	(32,156,120)	(32,666,040)	(385,438,050)
(M F I C U)	(8,183,800)	(5,791,054)	(3,762,150)	(5,922,724)	(10,082,924)	(7,822,004)	(6,688,736)	(11,701,170)	(7,622,610)	(5,827,342)	(8,107,729)	(7,525,755)	(89,037,998)
(救命救急)	(66,894,324)	(57,890,959)	(67,886,594)	(72,376,388)	(56,354,266)	(67,038,036)	(78,415,417)	(70,243,497)	(59,087,377)	(66,905,406)	(73,900,566)	(70,028,840)	(807,021,670)
計	1,196,884,605	1,058,437,137	1,168,323,488	1,208,290,515	1,073,697,865	1,134,499,842	1,131,985,848	1,098,041,190	1,104,635,608	1,078,739,146	1,098,964,841	1,205,765,954	13,558,266,039

※ 結核・ICU・NICU・MFICU・救命救急は再掲。

第15表 診療科・月別外来診療稼働額

単位：円

診療科	4月	5月	6月	7月	8月	9月	10月	11月	12月	1月	2月	3月	計
循環器内科	25,768,620	22,002,340	22,726,020	22,264,760	20,370,070	24,195,860	21,817,520	19,281,210	18,621,740	19,335,430	18,727,120	22,545,490	257,656,180
血液内科	14,936,300	13,203,140	16,069,740	14,027,950	13,754,770	13,827,900	16,932,980	14,587,300	16,720,930	15,194,060	15,119,830	17,393,370	181,768,270
消化器内科	24,445,336	21,394,260	21,882,820	24,208,250	21,302,100	22,179,480	23,408,570	21,164,510	20,357,900	19,380,490	21,259,650	24,625,820	265,609,186
リウマチ・膠原病内科	6,561,180	5,703,970	6,471,480	7,675,965	5,254,520	6,763,820	7,105,400	6,014,840	7,568,455	6,813,280	6,869,540	8,389,230	81,191,680
腎臓・高血圧内科	14,520,710	12,410,020	12,934,810	14,497,912	13,429,710	17,111,920	14,469,800	11,620,640	12,099,280	11,997,410	10,698,870	13,347,040	159,138,122
糖尿病・内分泌代謝内科	20,480,210	18,357,830	18,627,040	20,826,810	17,766,830	19,453,160	19,700,260	20,558,460	19,833,880	19,785,470	17,684,210	18,685,900	231,760,060
神経内科	7,126,617	5,705,872	7,360,177	7,031,217	6,900,367	7,269,167	7,336,647	6,364,987	7,851,387	6,295,137	5,376,457	6,564,247	81,182,279
呼吸器科	14,051,394	12,474,939	14,076,248	14,868,768	13,575,572	14,973,856	16,276,008	16,760,779	16,801,910	14,549,182	14,363,154	15,721,570	178,493,380
呼吸器外科	3,951,477	2,857,607	3,513,165	3,357,477	2,862,683	3,023,144	3,730,863	3,161,327	3,120,678	3,629,988	2,524,377	4,000,215	39,733,001
消化器・一般外科	10,573,863	10,525,430	8,919,997	10,380,750	9,672,672	10,585,767	10,944,570	9,659,765	10,081,510	8,806,398	9,819,230	10,685,500	120,655,452
乳腺・内分泌・甲状腺外科	30,256,410	23,034,860	30,104,130	28,890,890	27,782,770	29,598,820	29,630,980	28,457,420	28,393,320	28,498,480	27,171,560	30,936,090	342,755,730
小児外科	753,760	753,440	801,840	1,014,830	806,490	768,120	613,450	961,520	1,025,450	738,960	704,380	818,290	9,760,830
低侵襲・先端治療科	5,081,830	6,415,254	8,953,810	8,211,630	7,672,960	8,246,200	8,880,060	9,117,040	8,575,470	10,306,880	9,075,830	11,212,020	101,748,984
心臓血管外科	2,310,810	2,202,050	2,151,372	2,428,002	2,223,187	2,211,854	2,491,750	1,856,259	1,970,259	2,316,042	1,517,320	2,049,503	25,728,408
脳神経外科	4,826,392	3,749,400	4,776,480	5,848,511	5,362,325	4,318,917	4,717,616	4,665,935	3,426,065	4,577,148	4,653,600	5,033,790	55,956,179
整形外科	18,353,279	14,888,053	18,969,302	18,100,164	17,902,113	15,496,353	16,984,315	15,685,985	15,323,132	15,832,239	14,372,143	17,832,921	199,739,999
形成外科	2,433,148	2,588,060	1,642,470	2,766,977	2,752,514	1,777,601	1,864,607	2,518,145	1,935,921	1,874,683	1,862,991	3,020,067	27,037,184
産科婦人科	17,945,690	15,376,010	19,287,380	19,885,660	17,042,580	17,373,930	18,642,650	17,939,580	15,723,670	16,740,570	17,350,760	16,863,860	210,172,340
小児科	18,756,860	14,102,610	15,933,230	17,942,330	15,062,080	16,649,310	20,942,900	21,020,640	24,532,270	30,415,470	27,887,520	29,627,910	252,873,130
眼科	40,927,749	39,683,680	50,445,391	46,650,723	40,559,740	45,824,529	46,884,160	52,255,348	46,616,211	44,773,602	45,592,060	59,035,580	559,248,773
皮膚科	6,407,502	6,829,429	6,806,526	7,319,979	7,242,726	7,160,545	7,097,112	5,607,660	6,236,230	5,352,890	5,502,030	7,145,450	78,708,079
泌尿器科・副腎内分泌外科	19,213,627	17,369,743	18,954,491	19,323,749	21,070,709	16,528,464	18,520,016	18,355,214	15,373,418	18,035,491	16,637,230	18,410,951	217,793,103
耳鼻咽喉科・頭頸部外科	11,295,028	10,023,655	11,119,028	11,096,645	10,461,055	9,855,615	9,744,281	9,164,470	9,780,371	9,292,006	9,450,203	10,555,620	121,837,977
心身医療科	13,259,334	12,504,860	13,737,330	14,081,786	12,583,619	14,383,293	14,410,195	13,106,471	14,450,479	14,035,965	13,696,073	16,411,642	166,661,047
放射線科	16,324,890	12,758,350	16,173,400	14,818,920	11,956,210	11,900,125	11,342,880	13,305,040	11,958,100	11,181,750	14,835,800	15,601,240	162,156,705
(核医学診療室)	(2,462,540)	(1,301,230)	(1,492,640)	(1,760,880)	(1,629,710)	(1,576,140)	(2,251,890)	(2,304,020)	(2,037,010)	(1,237,700)	(1,757,270)	(2,348,160)	(22,159,190)
麻酔・疼痛緩和科	(1,277,198)	(1,239,734)	1,409,113	1,604,854	1,415,590	1,817,661	2,380,720	1,714,443	1,732,604	1,645,459	1,523,750	1,823,893	19,585,019
歯科口腔外科	2,801,465	1,460,430	3,621,790	3,451,507	3,331,545	2,794,317	2,564,110	3,711,975	3,015,820	2,876,580	3,199,045	2,934,290	35,755,874
救急科	3,840,294	3,885,885	3,741,511	4,153,841	4,019,925	3,654,364	3,733,095	3,712,355	3,415,654	3,745,367	3,061,961	3,504,709	44,468,961
計	358,480,973	313,500,911	361,210,091	366,730,857	334,137,432	349,744,092	363,167,515	352,329,318	346,542,114	348,026,427	340,529,694	394,776,208	4,229,175,632

※ ① () 書は、核医学診療室で放射線科よりの再掲。

第16表 診療科・診療行為別入院診療稼働額

単位：円

診療科	診療行為	投薬料	注射料	輸血料	検査料	画像診断料	処置・手術料	麻酔料	理学療特療法料	入院料	室料差額	分娩介助料	文書料	その他	計
循環器科	循環器内科	7,526,030	13,732,560	8,596,600	37,991,010	4,827,810	801,735,260	3,276,750	9,043,750	160,069,836	3,110,940	0	28,950	375,104,760	1,425,044,256
血液科	血液内科	22,548,060	91,000,460	174,621,280	12,556,630	2,838,180	6,612,560	1,662,920	3,472,400	136,874,398	2,887,500	0	36,000	489,719,450	944,829,838
消化器科	消化器内科	7,407,140	100,334,430	7,306,790	14,253,780	3,195,930	92,838,170	2,717,150	3,501,100	53,529,744	5,389,440	0	67,500	335,143,600	625,684,774
リウマチ・膠原病内科		1,146,930	682,440	376,140	1,754,660	941,760	609,510	490	292,000	12,860,650	777,420	0	0	64,154,910	83,596,910
腎臓・高血圧内科		2,102,500	2,057,520	2,090,110	5,049,935	918,616	18,574,550	210,330	1,016,650	27,557,194	1,771,560	0	2,250	147,035,960	208,387,175
糖尿病・内分泌代謝内科		3,912,480	1,795,880	1,351,230	3,139,810	1,240,770	1,869,770	4,360	783,010	22,104,486	1,005,900	0	0	151,632,600	188,840,296
神経内科		3,336,532	3,389,179	147,240	4,024,287	2,610,207	4,980,956	392,070	7,819,850	44,520,520	1,859,340	0	4,500	152,302,947	225,387,628
呼吸器内科		6,351,870	8,152,402	2,599,610	11,011,033	3,248,071	5,995,718	1,311,790	10,333,150	68,073,714	4,126,920	0	85,500	268,264,751	389,554,529
呼吸器外科		1,992,590	2,244,410	1,066,780	2,524,010	900,850	96,548,200	31,481,730	5,068,800	22,050,128	1,698,480	0	11,250	146,089,760	311,676,988
消化器・一般外科		6,559,464	19,990,162	13,405,778	11,357,940	5,770,806	147,790,900	46,369,711	11,941,529	90,011,129	5,255,460	0	20,250	385,577,058	744,050,187
乳腺・内分泌・甲状腺外科		4,424,280	10,411,580	188,170	4,420,440	1,617,210	48,403,170	20,228,430	9,488,350	50,097,940	2,478,000	0	9,000	159,327,900	311,094,470
小児外科		405,970	2,136,760	95,110	1,537,450	1,076,640	34,564,200	14,676,330	34,770	27,492,550	117,600	0	0	36,943,180	119,080,560
低侵襲・先端治療科		6,098,291	7,748,007	5,107,842	4,874,622	1,904,322	85,173,522	25,480,039	8,203,350	37,973,135	5,966,520	0	4,500	225,519,520	414,053,652
心臓血管外科		2,497,650	44,195,100	56,905,310	10,125,400	5,313,730	641,404,630	69,484,080	6,092,100	110,761,444	1,519,560	0	4,500	174,393,290	1,122,696,794
脳神経外科		5,929,374	2,951,862	1,706,077	4,221,963	5,683,765	153,877,712	29,653,207	16,089,305	56,143,692	4,168,920	0	6,750	193,471,965	473,904,592
整形外科		4,953,344	12,832,198	17,097,072	7,399,651	5,500,225	499,451,955	84,325,837	15,770,088	96,393,703	4,431,420	0	0	425,501,086	1,173,656,579
形成外科		611,010	1,454,686	478,420	1,184,137	388,900	47,807,025	24,964,315	794,595	24,447,991	3,245,760	0	0	83,888,947	189,265,786
産科婦人科		6,286,970	25,476,725	10,541,990	11,074,045	3,527,210	155,489,605	44,601,650	8,984,250	172,688,578	7,965,020	103,525,000	1,089,000	533,040,845	1,084,290,888
内産科		1,409,710	6,806,055	1,861,820	6,119,725	796,820	53,009,265	7,941,940	109,600	118,325,340	1,804,040	103,525,000	1,062,000	198,759,045	501,530,360
婦人科		4,877,260	18,670,670	8,680,170	4,954,320	2,730,390	102,480,340	36,659,710	8,874,650	54,363,238	6,160,980	0	27,000	334,281,800	582,760,528
小児科		27,375,170	138,036,960	87,848,730	30,188,250	9,631,420	61,964,120	12,245,190	5,831,410	420,635,560	1,654,800	0	18,000	371,152,440	1,166,582,050
眼科		3,344,398	220,765	0	1,901,076	646,885	304,244,051	13,103,335	1,403,350	54,639,449	6,229,020	0	0	294,928,919	680,661,248
皮膚科		2,310,462	7,999,374	897,630	2,271,995	480,285	20,736,631	3,375,540	1,798,800	24,137,036	2,469,180	0	0	126,980,355	193,457,288
泌尿器科・副腎内分泌外科		10,063,710	13,296,820	4,437,390	9,282,200	5,826,440	56,987,730	22,041,190	5,263,810	66,067,156	2,508,240	0	13,500	239,113,330	434,901,516
耳鼻咽喉科・頭頸部外科		3,313,651	6,410,055	1,907,060	7,709,536	2,311,030	89,314,776	28,947,480	19,953,700	57,964,389	6,393,240	0	0	306,544,837	530,769,754
心身医療科		10,370,850	1,799,090	0	7,188,640	7,039,130	1,835,350	248,090	4,974,720	106,410,524	0	210,000	31,500	938,260	141,046,154
放射線科		219,250	252,420	3,010,410	866,030	342,170	4,280,570	290,670	9,762,200	5,221,986	177,660	0	4,500	33,490,370	57,918,236
麻酔・疼痛緩和科		400,707	47,043	0	139,415	46,246	551,651	862,037	272,800	3,014,187	82,320	0	0	4,569,690	9,986,096
歯科口腔外科		1,101,350	3,940,515	25,530	2,304,520	1,473,010	11,207,525	4,311,855	39,750	28,748,909	746,760	0	0	2,657,600	56,557,324
救急科		648,464	7,377,097	13,041,749	2,454,988	5,709,731	33,422,238	5,987,011	1,044,415	121,768,283	2,940	0	115,050	59,718,505	251,290,471
(結核)		(1,638,690)	(4,558,855)	(223,490)	(3,967,430)	(1,471,890)	(2,308,840)	(188,690)	(665,800)	(34,359,208)	(0)	(0)	(24,750)	(412,240)	(49,819,883)
(ICU)		(617,992)	(43,991,758)	(73,006,337)	(4,419,909)	(2,038,027)	(786,055,327)	(133,756,709)	(878,500)	(123,693,627)	(0)	(420,000)	(11,250)	(54,459,259)	(1,223,348,695)
(NICU)		(728,160)	(7,450,370)	(2,299,830)	(4,466,120)	(1,633,460)	(37,675,750)	(6,927,160)	(510,200)	(224,705,670)	(0)	(0)	(9,000)	(99,032,330)	(385,438,050)
(MFICU)		(61,605)	(2,395,775)	(1,289,310)	(518,270)	(120,050)	(8,641,195)	(2,029,080)	(19,000)	(42,208,478)	(0)	(7,050,000)	(74,250)	(24,630,985)	(89,037,998)
(救命救急センター)		(1,219,231)	(12,832,775)	(30,129,012)	(8,177,576)	(8,001,770)	(264,425,495)	(16,127,884)	(2,005,555)	(351,192,249)	(0)	(0)	(171,000)	(92,532,538)	(786,815,085)
計		153,238,497	529,966,500	414,850,048	212,807,453	85,011,349	3,428,272,055	492,253,587	169,074,002	2,102,258,311	78,039,920	103,735,000	1,552,500	5,787,206,817	13,558,266,039

※ ①結核・ICU・NICU・MFICU・救命救急センターは再掲。

②室料差額には、減免分も含まれている。

第17表 診療科・診療行為別外来診療稼働額

単位：円

診療科	診療行為	初診料	再診料	指導料	投薬料	注射料	検査料	画像診断料	処置・手術料	理学療法料	文書料	容器料	その他	計
循環器科	内科	1,303,580	12,259,305	4,077,780	12,104,590	63,404,600	77,725,395	38,160,030	2,104,600	9,954,610	2,053,100	0	34,508,590	257,656,180
	内科	577,100	4,430,750	6,119,050	59,695,570	19,865,340	44,364,130	9,196,790	21,293,620	2,428,840	864,210	0	12,932,870	181,768,270
消化器科	内科	2,577,440	10,734,105	5,077,500	10,891,400	69,727,900	103,996,201	41,338,820	10,641,520	5,462,920	2,495,070	350	2,665,960	265,609,186
	リウマチ・膠原病内科	440,850	4,040,100	6,600,800	2,874,760	33,455,060	22,044,290	5,410,130	6,310	3,460,860	333,150	0	2,525,370	81,191,680
腎臓科	高血圧内科	602,250	5,818,700	1,485,925	7,726,470	57,234,650	32,038,437	3,026,590	2,448,470	5,004,440	805,620	70	42,946,500	159,138,122
	内分泌代謝内科	688,300	10,939,400	1,049,600	16,054,300	16,242,420	93,017,380	7,260,570	11,280	9,974,120	1,411,520	2,050	75,109,120	231,760,060
伸縮器科	内科	1,242,720	5,352,160	6,738,350	4,629,385	12,032,260	16,074,410	20,193,530	3,655,920	4,697,584	1,300,000	150	5,265,810	81,182,279
	内科	2,107,300	6,880,775	3,110,955	8,095,280	32,316,125	48,431,348	39,339,455	461,442	4,584,250	1,134,890	0	32,031,560	178,493,380
呼吸器科	外科	201,100	1,986,830	2,361,520	311,380	4,078,770	9,428,985	18,926,684	84,470	726,762	950,200	0	676,300	39,733,001
	一般外科	457,000	3,548,690	5,168,800	8,777,310	44,239,440	19,251,998	28,683,122	2,542,630	2,237,902	1,911,140	0	3,837,420	120,655,452
消化器科	内科	1,588,320	6,882,000	14,181,700	18,358,220	119,109,790	80,315,080	95,089,600	1,362,840	3,065,680	1,408,100	950	1,393,450	342,755,730
	外科	268,620	1,163,950	104,000	87,810	34,420	2,367,800	2,123,710	891,690	411,380	323,400	100	1,983,650	9,760,530
低侵襲科	先端治療科	288,350	3,292,555	5,349,100	11,258,940	30,298,050	18,858,817	25,746,750	553,660	2,111,742	1,235,240	280	2,755,500	101,748,984
	心臓血管外科	392,870	2,358,350	1,007,300	1,935,370	29,890	6,543,698	10,688,020	43,680	1,569,820	798,100	70	361,240	25,728,408
脳神経科	外科	617,380	3,712,145	2,282,900	9,173,281	66,190	2,962,012	31,774,609	101,144	2,828,008	1,779,820	0	658,690	55,956,179
	整形外科	6,295,765	17,452,022	3,584,922	7,067,540	21,358,693	19,462,327	74,058,848	26,373,428	11,851,774	8,932,980	310	3,301,390	199,739,999
形成外科	外科	1,107,624	3,213,846	171,150	636,752	77,910	6,065,085	2,920,336	10,737,901	507,990	1,330,030	60	268,500	27,037,184
	産科	3,012,310	16,790,450	4,298,450	2,742,400	37,735,140	71,013,030	36,726,340	1,294,050	4,176,190	3,695,710	1,970	28,686,300	210,172,340
小児科	小児科	5,337,020	9,821,000	5,633,250	25,605,360	79,641,130	48,835,660	15,780,660	4,621,800	4,240,950	2,234,180	24,380	51,097,740	252,873,130
	眼科	7,342,167	18,458,391	3,331,155	7,602,569	184,200	153,817,401	7,679,467	346,860,513	8,561,510	4,439,650	12,800	958,950	559,248,773
皮膚科	皮膚科	4,199,070	8,400,410	5,285,665	4,601,292	7,414,240	22,645,320	7,410,040	9,494,088	6,830,264	580,420	5,560	1,841,710	78,708,079
	泌尿器科・副腎内分泌外科	1,634,130	7,689,400	7,976,565	31,750,273	66,720,270	34,746,182	24,876,665	4,891,884	4,894,004	1,266,100	0	31,347,630	217,793,103
耳鼻咽喉科	耳鼻咽喉科	6,150,225	8,398,608	1,885,395	1,809,153	249,801	51,653,129	34,481,106	7,948,860	3,971,560	2,051,420	3,390	3,235,330	121,837,977
	心身医療科	1,484,040	18,187,190	9,961,015	18,173,167	1,243,720	12,505,905	11,000,240	6,930	87,746,740	4,192,800	430	2,158,870	166,661,047
放射線科	放射線科	1,048,600	6,568,900	980,400	430,080	5,156,130	1,384,950	32,150,835	12,170	113,336,660	653,500	30	434,450	162,156,705
	(核医学診療室)	(351,000)	(127,400)	(0)	(7,600)	(2,882,490)	(0)	(18,788,340)	(0)	(1,360)	(1,000)	(0)	(0)	(22,159,190)
麻酔科	疼痛緩和科	235,550	1,953,375	142,110	6,056,866	302,815	883,048	1,371,574	6,769,015	1,172,596	360,190	4,200	333,680	19,585,019
	歯科	3,116,070	2,449,697	1,623,840	350,085	87,270	3,318,685	9,525,812	11,861,775	1,186,900	487,310	120	1,748,310	35,755,874
救急科	救急科	10,239,743	1,622,564	791,697	1,613,598	953,624	7,441,205	12,802,475	2,953,025	38,480	3,765,090	220	2,247,240	44,468,961
	計	64,555,494	204,405,668	110,380,894	280,413,201	723,259,848	1,011,191,908	647,742,808	480,028,715	307,034,536	52,792,940	57,490	347,312,130	4,229,175,632

※ () 書きは、核医学診療室で放射線科よりの再掲。

第18表 診療科・診療行為別入院患者1人1日平均診療稼働額

単位：円

診療科	診療行為	投薬料	注射料	輸血料	検査料	画像診断料	処置・手術料	麻酔料	理学療法料	入院料	室料差額	分娩介助料	文書料	その他	計
循環器内科		637	1,163	728	3,217	409	67,880	277	766	44,593	263	0	2	719	120,654
血液内科		1,720	6,942	13,322	958	217	504	127	265	47,677	220	0	3	125	72,080
消化器内科		636	8,612	627	1,223	274	7,968	233	300	33,111	463	0	6	249	53,702
リウマチ・膠原病内科		455	271	149	696	374	242	0	116	30,412	309	0	0	149	33,173
腎臓・高血圧内科		399	391	397	959	174	3,527	40	193	32,629	336	0	0	527	39,572
糖尿病・内分泌代謝内科		748	343	258	600	237	357	1	150	32,763	192	0	0	437	36,086
神経内科		547	556	24	660	428	817	64	1,282	31,989	305	0	1	282	36,955
呼吸器内科		629	807	257	1,090	322	594	130	1,023	32,818	409	0	8	475	38,562
呼吸器外科		447	504	239	566	202	21,667	7,065	1,138	37,297	381	0	3	436	69,945
消化器・一般外科		454	1,382	927	785	399	10,218	3,206	826	32,524	363	0	1	357	51,442
乳腺・内分泌・甲状腺外科		642	1,512	27	642	235	7,027	2,937	1,378	30,148	360	0	1	256	45,165
小児外科		201	1,057	47	761	533	17,103	7,262	17	31,778	58	0	0	105	58,922
低侵襲・先端治療科		780	991	653	623	244	10,893	3,259	1,049	33,437	763	0	1	262	52,955
心臓血管外科		362	6,399	8,239	1,466	769	92,863	10,060	882	41,049	220	0	1	235	162,545
脳神経外科		838	417	241	596	803	21,740	4,189	2,273	35,061	589	0	1	207	66,955
整形外科		279	724	964	417	310	28,171	4,756	890	29,102	250	0	0	337	66,200
形成外科		143	340	112	277	91	11,188	5,842	186	25,170	760	0	0	184	44,293
産科婦人科		307	1,243	514	540	172	7,586	2,176	438	33,505	389	5,050	53	924	52,897
内産科		151	727	199	654	85	5,663	848	12	32,294	193	11,059	113	1,579	53,577
産婦人科		438	1,676	779	445	245	9,202	3,292	797	34,523	553	0	2	375	52,327
小児科		1,407	7,095	4,515	1,552	495	3,185	629	300	40,446	85	0	1	253	59,963
眼科		260	17	0	148	50	23,662	1,019	109	27,007	484	0	0	181	52,937
皮膚科		515	1,783	200	506	107	4,623	752	401	33,477	550	0	0	211	43,125
泌尿器科・副腎内分泌外科		973	1,285	429	897	563	5,507	2,130	509	29,294	242	0	1	198	42,028
耳鼻咽喉科・頭頸部外科		265	514	153	618	185	7,156	2,319	1,599	29,032	512	0	0	173	42,526
心身医療科		1,284	223	0	890	871	227	31	616	13,183	0	26	4	106	17,461
放射線科		174	200	2,391	688	272	3,400	231	7,754	30,288	141	0	4	460	46,003
麻酔・疼痛緩和科		1,113	131	0	387	128	1,532	2,395	758	21,022	229	0	0	44	27,739
歯科口腔外科		800	2,864	19	1,675	1,071	8,145	3,134	29	20,893	543	0	0	1,930	41,103
救急科		336	3,826	6,764	1,273	2,961	17,335	3,105	542	92,778	2	0	60	1,355	130,337
(結 核)		(879)	(2,446)	(120)	(2,128)	(790)	(1,239)	(101)	(357)	(18,433)	(0)	(0)	(13)	(221)	(26,727)
(I C U)		(274)	(19,517)	(32,390)	(1,961)	(904)	(348,738)	(59,342)	(390)	(78,486)	(0)	(186)	(5)	(553)	(542,746)
(N I C U)		(159)	(1,630)	(503)	(977)	(357)	(8,241)	(1,515)	(112)	(70,608)	(0)	(0)	(2)	(200)	(84,304)
(M F I C U)		(52)	(2,027)	(1,091)	(488)	(102)	(7,311)	(1,717)	(16)	(56,141)	(0)	(5,964)	(63)	(406)	(75,328)
(救命救急センター)		(263)	(2,772)	(6,509)	(1,767)	(1,729)	(57,124)	(3,484)	(433)	(94,876)	(0)	(0)	(37)	(981)	(169,975)
平均		665	2,299	1,799	923	369	14,870	2,135	733	33,856	338	450	7	364	58,808

※ 結核・ICU・NICU・MFICU・救命救急センターは再掲。

第19表 診療科・診療行為別外来患者1人1日当り平均診療稼働額

単位：円

診療科	診療行為	初診料	再診料	指導料	投薬料	注射料	検査料	画像診断料	処置・手術料	理学療法料	文書料	容器料	その他	計
循環器内科	循環器内科	61	576	192	569	2,981	3,654	1,794	99	468	97	0	1,621	12,112
	血液内科	79	603	833	8,130	2,705	6,042	1,252	2,900	331	118	0	1,761	24,754
消化器内科	消化器内科	136	567	268	576	3,685	5,495	2,184	562	289	132	0	142	14,036
	リウマチ・膠原病内科	64	588	961	418	4,869	3,208	787	1	504	48	0	369	11,817
腎臓・高血圧内科	腎臓・高血圧内科	60	580	148	770	5,707	3,195	302	244	499	80	0	4,283	15,868
	糖尿病・内分泌代謝内科	33	526	50	772	781	4,471	349	1	479	68	0	3,610	11,140
神経内科	神経内科	130	558	702	483	1,254	1,676	2,105	381	490	136	0	548	8,463
	呼吸器内科	169	552	250	649	2,593	3,885	3,156	37	368	91	0	2,570	14,320
呼吸器外科	呼吸器外科	61	603	716	94	1,237	2,861	5,742	26	220	288	0	207	12,055
	消化器・一般外科	75	580	845	1,436	7,236	3,149	4,691	416	366	313	0	627	19,734
乳腺・内分泌・甲状腺外科	乳腺・内分泌・甲状腺外科	135	583	1,201	1,555	10,086	6,801	8,052	115	260	119	0	118	29,025
	小児外科	201	869	78	66	26	1,768	1,586	666	307	242	0	1,480	7,289
低侵襲・先端治療科	低侵襲・先端治療科	49	559	908	1,912	5,144	3,202	4,371	94	359	210	0	467	17,275
	心臓血管外科	97	580	248	476	7	1,611	2,631	11	386	196	0	89	6,332
脳神経外科	脳神経外科	91	548	337	1,354	10	437	4,689	15	417	263	0	97	8,258
	整形形成外科	210	582	119	236	712	649	2,469	879	395	298	0	109	6,658
産科婦人科	産科婦人科	230	667	36	132	16	1,259	606	2,229	105	276	0	57	5,613
	小児科	112	626	160	102	1,406	2,646	1,369	48	156	138	0	1,069	7,832
眼科	眼科	425	782	449	2,039	6,341	3,888	1,256	368	338	178	2	4,067	20,133
	皮膚科	234	588	106	242	6	4,901	245	11,053	273	141	0	32	17,821
泌尿器科・副腎内分泌外科	泌尿器科・副腎内分泌外科	269	539	339	295	475	1,452	475	609	438	37	0	119	5,047
	耳鼻咽喉科・頭頸部外科	119	558	579	2,306	4,845	2,923	1,807	355	355	92	0	2,277	15,816
心身医療科	心身医療科	404	551	124	119	16	3,389	2,263	522	261	135	0	211	7,995
	放射線科	53	650	356	650	44	447	393	0	3,136	150	0	78	5,957
(核医学診療室)	(核医学診療室)	101	630	94	41	494	133	3,083	1	10,866	63	0	5	15,511
	麻酔・疼痛緩和科	(1,077)	(391)	(0)	(23)	(8,842)	(0)	(57,633)	(0)	(4)	(3)	(0)	(0)	(67,973)
歯科口腔外科	歯科口腔外科	41	337	25	1,046	52	153	237	1,169	203	62	1	58	3,384
	救急科	419	329	218	47	12	446	1,281	1,595	160	66	0	236	4,809
計	計	3,001	476	232	473	279	2,181	3,752	865	11	1,103	0	660	13,033
	計	183	581	314	797	2,056	2,874	1,841	1,364	873	150	0	986	12,019

※ ①() 書きは、核医学診療室分で放射線科よりの再掲。

②患者1人1日当り稼働額は、入院中他科受診患者を含めない外来患者数で算出した。

第20表 薬剤管理指導患者数

		4月	5月	6月	7月	8月	9月	10月	11月	12月	1月	2月	3月	年計
10階	1回	3	1	0	0	1	1	1	2	2(1)	0	0	2	13(1)
	2回	0	0	0	0	0	0	0	0	0	1(1)	0	0	1(1)
	3回	0	0	0	0	0	0	0	0	0	0	0	0	0
	4回	0	0	0	0	0	0	0	0	0	0	0	0	0
退院時服薬指導		0	0	0	0	0	0	0	0	0	0	0	0	0
5階	1回	11	13	8	24	23	22	32	20	16	21	36	29	255
	2回	2	1	4	3	5	2	7	7	6	5	2	6	50
	3回	0	0	0	0	0	0	0	1	0	0	0	1	3
	4回	0	0	0	0	0	0	0	1	1	1	1	0	4
退院時服薬指導		0	0	0	0	0	0	0	0	0	0	0	0	0
9階	1回	8	6	6	4	11	4	8	6	12	10(1)	13	6	94(1)
	2回	0	0	1	3	1	3	4	2	4	3(1)	1	7	29(1)
	3回	0	0	0	0	0	0	1	2	0	1	0	0	4
	4回	0	0	0	0	0	0	0	0	0	0	0	0	0
退院時服薬指導		0	0	0	0	0	0	0	0	0	0	0	0	0
4階	1回	1	3	4	5	10	1	7	3	1	2	5	4	46
	2回	1	0	0	0	0	2	0	0	0	1	1	2	7
	3回	1	0	0	1	1	0	0	0	0	0	0	0	3
	4回	0	0	0	0	0	0	0	0	0	0	0	0	0
退院時服薬指導		0	0	0	0	0	0	0	0	0	0	0	0	0
3階	1回	20	2	6	19	16	38	30(1)	16	26	21	26	28(1)	248(2)
	2回	2	4	6	7	8	6	20	12	5	8	6	13	97
	3回	2	2	1	1	0	2	3	4	4	2	4	3	28
	4回	3	0	0	2	2	0	1	1	2	5	0	2	18
退院時服薬指導		0	0	0	0	0	0	0	0	0	0	0	0	0
8階	1回	5	1	4	3	3	3	2	2	8(1)	5(1)	3	7	46(2)
	2回	0	1	3	1	2	3	4	2	1	1	1	3	22
	3回	0	0	0	0	0	0	0	0	1	0	1	1	3
	4回	0	0	0	0	0	0	0	0	0	1	0	0	1
退院時服薬指導		0	0	0	0	0	0	0	0	0	0	0	0	0
7階	1回	27	17	19	17	25	24	17	19	21	21	16	32	255
	2回	3	2	3	4	1	2	8	6	5	9	9	5	57
	3回	0	1	1	0	1	0	1	1	0	0	0	1	6
	4回	0	0	0	0	0	0	0	0	0	0	0	0	0
退院時服薬指導		0	0	0	0	0	0	0	0	0	0	0	0	0
2階	1回	6	4	6	6	9	5	9	10	8	7	6	11	87
	2回	1	2	5	4	4	4	4	4	1	0	0	8	37
	3回	0	0	0	1	3	1	0	3	0	0	0	2	10
	4回	0	0	0	3	0	0	0	0	0	0	0	0	3
退院時服薬指導		0	0	0	0	0	0	0	0	0	0	0	0	0
6階	1回	8	9	10	13	20	22(1)	14	23	23(1)	17	25(1)	23	207(3)
	2回	1	3	8	5	8	3	8	6	6	7(1)	9	7(1)	71(2)
	3回	0	5	3	2	2	3	5	6	3	7	3	5(1)	44(1)
	4回	0	0	1	3	4	4	6	4	2	0	1	0	25
退院時服薬指導		0	0	0	0	0	0	0	0	0	0	0	0	0
5階	1回	15	3	25	24	39(1)	36	51	39	34	38	33	24	361(1)
	2回	1	0	0	0	0	2	2	0	0	0	0	1	6
	3回	0	0	0	0	0	0	0	0	0	0	0	0	0
	4回	0	0	0	0	0	0	0	0	0	0	0	0	0
退院時服薬指導		0	0	0	0	0	0	0	0	0	0	0	0	0
計		148	93	147	184(1)	212(1)	213(1)	228(1)	188	198(5)	186(3)	202(1)	214(1)	2213(14)
月		20(1)	18	38	39	53	48	83	60	47	56(3)	50	74(1)	586(5)
退院時服薬指導		3	0	1	8	6	5	9	7	6	9	2	6	62
退院時服薬指導		0	0	0	0	1	1	3	3	2	1	3	0	20

※ () 内は、麻薬加算(内数)を示す。

第21表 薬剤部調剤薬処方数

月	入 院		外 来 (院内)		計		院 外 処 方	
	処方枚数	調剤数	処方枚数	調剤数	処方枚数	調剤数	処方枚数	発行率
4月	10,048 (51,176)	18,578	2,958	7,017	13,006 (51,176)	25,595	15,488	84.0
5月	8,924 (50,316)	16,062	2,655	6,157	11,579 (50,316)	22,219	14,265	84.3
6月	10,304 (53,522)	18,470	2,797	6,538	13,101 (53,522)	25,008	15,154	84.4
7月	10,685 (56,168)	19,039	3,045	7,017	13,730 (56,168)	26,056	16,143	84.1
8月	9,652 (57,459)	16,930	2,771	6,222	12,423 (57,459)	23,152	14,499	84.0
9月	9,710 (55,921)	16,852	2,878	6,421	12,588 (55,921)	23,273	15,350	84.2
10月	10,070 (59,324)	17,495	3,026	7,003	13,096 (59,324)	24,498	15,209	83.4
11月	9,386 (57,783)	15,992	2,769	6,458	12,155 (57,783)	22,450	14,545	84.0
12月	10,064 (58,332)	18,079	2,814	6,553	12,878 (58,332)	24,632	14,716	83.9
1月	9,424 (57,353)	16,569	2,834	6,527	12,258 (57,353)	23,096	14,721	83.9
2月	9,452 (53,937)	16,623	2,574	6,083	12,026 (53,937)	22,706	13,348	83.8
3月	10,887 (56,692)	19,372	2,941	6,817	13,828 (56,692)	26,189	16,502	84.9
計	118,606 (667,983)	210,061	34,062	78,813	152,668 (667,983)	288,874	179,940	84.1

※ () 内は入院注射オーダー件数を示す。

第22表 診療科・月別手術件数(手術部)

単位：件

診療科	4月	5月	6月	7月	8月	9月	10月	11月	12月	1月	2月	3月	計
循環器内科	2	1	5	2	4	2	2	4	5	3	1	2	33
血液内科	0	2	1	1	2	1	2	1	1	1	1	2	15
消化器内科	2	2	3	1	2	3	4	3	3	4	0	5	32
リウマチ・膠原病内科	0	0	0	0	0	0	0	0	0	0	0	0	0
腎臓・高血圧内科	0	0	0	0	0	0	0	0	0	0	0	0	0
糖尿病・内分泌代謝内科	0	0	0	0	0	0	0	0	0	0	0	0	0
神経内科	0	0	0	0	0	0	0	0	0	0	0	0	0
呼吸器内科	0	1	1	3	0	2	2	0	0	0	0	1	10
呼吸器外科	10	7	18	15	9	13	10	14	12	16	18	21	163
消化器・一般外科	32	25	32	30	39	36	31	32	25	23	25	29	359
乳腺・内分泌・甲状腺外科	20	17	25	34	22	22	25	19	20	20	25	21	270
小児外科	14	22	12	21	16	15	17	12	15	15	17	13	189
低侵襲・先端治療科	23	15	11	13	16	20	18	22	27	21	25	18	229
心臓血管外科	25	21	33	33	23	23	22	27	24	23	23	26	303
脳神経外科	12	18	22	11	13	9	16	18	22	20	20	22	203
整形外科	80	61	88	92	65	71	80	71	86	81	85	86	946
形成外科	19	22	16	19	20	19	15	17	17	20	23	23	230
産科婦人科	55	45	41	57	56	59	49	54	39	38	49	53	595
小児科	1	1	1	0	1	0	1	0	0	0	0	0	5
眼科	103	104	109	111	68	86	75	82	85	73	96	93	1,085
皮膚科	7	5	6	9	6	8	12	10	6	5	6	9	89
泌尿器科・副腎内分泌外科	21	26	25	25	17	25	22	17	19	24	16	22	259
耳鼻咽喉科・頭頸部外科	41	33	34	37	33	31	23	34	30	30	39	38	403
心身医療科	0	3	4	4	9	9	7	6	2	1	0	0	45
放射線科	0	0	0	0	0	0	0	0	0	0	0	0	0
麻酔・疼痛緩和科	3	2	3	3	4	3	3	2	3	1	1	2	30
歯科口腔外科	8	14	4	11	6	7	4	2	11	5	4	10	86
救急科	0	0	0	0	0	0	0	0	0	0	0	0	0
計	478	447	494	532	431	464	440	447	452	424	474	496	5,579

第23表 月別分娩数

単位：人

正常・異常	4月	5月	6月	7月	8月	9月	10月	11月	12月	1月	2月	3月	計
正 常	15	20	23	20	14	15	16	20	14	17	16	19	209
異 常	19	18	20	23	23	28	21	15	22	16	13	17	235
計	34	38	43	43	37	43	37	35	36	33	29	36	444

第24表 食種別患者給食人員

単位：人

区 分	調乳	離乳食	小児食	学令期食	成人食	かゆ食	流動食	特別食	計
給食延人員	11,520	3,677	8,336	12,800	223,700	70,087	9,540	200,679	540,339
1日平均給食人員	32	10	23	35	613	192	26	550	1,480

第25表 食品別給食材料購入額

単位：千円

精 米	麵 類	パ ン 類	野 菜	肉 類	鮮 魚
9,745	1,025	1,462	43,565	9,977	25,081
牛 乳	鶏 卵	豆 腐 類	そ の 他	計	
10,135	677	2,072	40,807	144,546	

第26表 栄養指導件数

区 分	入 院			外 来			合 計
	個人	集団	計	個人	集団	計	
糖 尿 病 食	207	38	245	183	0	183	428
腎 臓 疾 患 食	119	0	119	53	0	53	172
脂 質 異 常 症 食	12	0	12	28	0	28	40
高 血 圧 症 食	31	0	31	27	0	27	58
肝 臓 胆 の う 疾 患 食	33	0	33	3	0	3	36
肥 満 症 食	22	0	22	15	0	15	37
す い 臓 疾 患 食	13	0	13	2	0	2	15
心 臓 疾 患 食	179	0	179	12	0	12	191
痛 風 食	3	0	3	4	0	4	7
母 親 学 級	1	0	1	0	51	51	52
術 後 食	171	0	171	10	0	10	181
そ の 他	34	0	34	44	1	45	79
計	825	38	863	381	52	433	1,296

栄養管理実施加算実施件数

167,924 件

第27表 診療報酬上の紹介率

単位：人、%

	4月	5月	6月	7月	8月	9月	10月	11月	12月	1月	2月	3月	合計
初 診 患 者 数	1,998	1,793	2,065	2,052	2,023	1,797	1,712	1,660	1,616	1,664	1,537	1,761	21,678
初診患者総数	2,089	1,891	2,150	2,158	2,128	1,870	1,800	1,727	1,707	1,750	1,606	1,819	22,695
うち6歳未満	91	98	85	106	105	73	88	67	91	86	69	58	1,017
他からの紹介患者数	904	715	956	870	843	799	737	760	705	689	720	787	9,485
救急車搬入患者数	128	101	98	116	120	100	128	116	134	139	111	120	1,411
紹 介 率	51.7	45.5	51.0	48.1	47.6	50.0	50.5	52.8	51.9	49.8	54.1	51.5	50.3

※ 紹介率=(他からの紹介患者数+救急車搬入患者数)÷初診患者数(6歳未満除く)×100

第28表 医療法上の紹介率

単位：人、%

	4月	5月	6月	7月	8月	9月	10月	11月	12月	1月	2月	3月	合計
初 診 患 者 数	2,089	1,891	2,150	2,158	2,128	1,870	1,800	1,727	1,707	1,750	1,606	1,819	22,695
他からの紹介患者数	904	715	956	870	843	799	737	760	705	689	720	787	9,485
他への紹介患者数	597	490	622	625	568	568	582	560	615	565	557	845	7,194
救急車搬入患者数	128	101	98	116	120	100	128	116	134	139	111	120	1,411
紹 介 率	60.6	54.9	60.5	57.9	56.8	60.2	60.7	62.8	62.6	60.2	64.2	65.8	60.5

※ 紹介率=(他からの紹介患者数+他への紹介患者数+救急車搬入患者数)÷(初診患者数+他への紹介患者数)×100

第29表 病類・月別入院・退院患者数

単位：人

月	入 院					退 院				
	一般	結核	感染	心身	計	一般	結核	感染	心身	計
4	1,015	3	0	15	1,033	1,086	3	0	11	1,100
5	982	3	0	19	1,004	939	2	0	16	957
6	1,113	3	0	25	1,141	1,072	4	0	20	1,096
7	1,160	3	0	25	1,188	1,161	3	0	27	1,191
8	1,011	1	2	39	1,053	1,036	4	0	38	1,078
9	1,009	0	0	28	1,037	1,000	2	0	33	1,035
10	1,012	2	1	21	1,036	1,047	0	1	26	1,074
11	1,012	0	4	26	1,042	979	2	0	22	1,003
12	965	4	0	37	1,006	1,225	2	0	47	1,274
1	1,094	0	0	48	1,142	827	1	0	40	868
2	999	4	0	41	1,044	1,020	2	0	43	1,065
3	1,162	2	0	47	1,211	1,122	4	0	47	1,173
計	12,534	25	7	371	12,937	12,514	29	1	370	12,914

第30表 月別入院患者死亡数及び解剖数

月	死 亡 数	解 剖 数	剖 検 率
4	27 人	6 人	22.2 %
5	21	4	19.0
6	34	5	14.7
7	26	6	23.1
8	35	6	17.1
9	30	6	20.0
10	25	8	32.0
11	30	7	23.3
12	34	4	11.8
1	23	3	13.0
2	22	3	13.6
3	21	3	14.3
計	328	61	18.6

第31表 月別放射線部検査件数

単位：件

月	単 純 撮 影	断 層 そ の 他	造 影 撮 影	透 視 撮 影	血 管 撮 影	放 射 線 治 療	核 医 学 検 査	C T ・ M R I	救 急 撮 影	救 急 C T	計
4	6,212	36	257	45	103	1,337	298	1,986	646	164	11,084
5	5,875	22	262	39	92	1,019	222	1,730	678	163	10,102
6	7,165	41	343	52	111	1,458	295	2,183	569	178	12,395
7	6,433	39	300	34	116	1,334	286	2,126	646	192	11,506
8	5,857	32	360	28	73	1,136	261	1,875	642	343	10,607
9	5,902	26	214	30	89	1,046	270	1,887	427	175	10,066
10	5,970	28	217	45	97	816	306	2,076	618	173	10,346
11	5,555	29	204	30	98	1,005	280	1,883	566	151	9,801
12	5,398	23	228	35	83	1,031	252	1,804	571	158	9,583
1	5,574	36	213	45	85	916	266	1,944	667	200	9,946
2	5,432	40	216	33	99	1,222	253	1,833	532	158	9,818
3	6,595	33	248	42	112	1,265	307	2,257	572	194	11,625
計	71,968	385	3,062	458	1,158	13,585	3,296	23,584	7,134	2,249	126,879

第32表 月別人工腎臓使用数

月	実 人 員	件 数
4	20	107
5	25	151
6	28	168
7	28	167
8	23	131
9	24	114
10	19	117
11	26	138
12	24	131
1	22	116
2	24	126
3	28	149
計	291	1,615

第33表 月別検査部検査件数

単位：件

月	一 般	血 液	微生物	免疫血清	生化学	生 理	血液ガス	緊 急	計
4	18,902	23,734	3,123	11,329	145,725	3,483	878	16,603	223,777
5	16,188	20,941	2,580	9,171	123,824	2,974	732	19,060	195,470
6	19,462	24,787	2,833	11,004	145,042	3,681	842	16,047	223,698
7	20,240	26,063	3,224	11,174	150,974	3,746	972	18,956	235,349
8	17,248	24,067	2,899	9,967	135,735	3,231	864	18,458	212,469
9	17,196	22,991	2,851	10,405	136,298	3,160	803	22,685	216,389
10	17,256	24,776	3,107	10,662	141,348	3,367	843	19,784	221,143
11	17,362	23,658	2,904	10,248	135,039	3,205	887	19,753	213,056
12	16,109	23,373	2,837	9,838	130,574	3,034	896	21,514	208,175
1	17,125	23,627	2,845	10,275	135,613	3,440	789	20,132	213,846
2	16,192	22,991	3,334	9,540	130,837	3,268	846	17,391	204,399
3	19,589	27,241	3,627	12,136	155,819	3,781	906	19,139	242,238
計	212,869	288,249	36,164	125,749	1,666,828	40,370	10,258	229,522	2,610,009

第34表 月別検査部診療稼働点数

単位：点

月	一 般	血 液	微生物	免疫血清	生化学	生 理	血液ガス	緊 急	計
4	481,201	614,377	313,800	1,574,120	1,861,845	996,050	131,700	299,855	6,272,948
5	411,240	531,962	278,452	1,301,618	1,579,771	831,730	109,800	318,984	5,363,557
6	492,486	635,456	301,288	1,552,328	1,851,509	1,015,930	126,300	289,419	6,264,716
7	514,250	679,029	336,281	1,581,475	1,927,549	1,004,640	145,800	335,257	6,524,281
8	440,536	636,349	294,773	1,423,124	1,719,248	877,620	129,600	333,085	5,854,335
9	447,214	586,853	295,981	1,470,448	1,736,493	849,030	120,450	404,319	5,910,788
10	446,777	655,358	317,903	1,504,939	1,790,072	904,620	126,450	346,949	6,093,068
11	441,344	633,573	294,521	1,432,938	1,722,093	861,670	133,050	349,409	5,868,598
12	415,333	640,979	285,384	1,400,262	1,661,410	827,090	134,400	385,366	5,750,224
1	436,698	625,980	296,272	1,434,200	1,727,177	902,890	118,350	362,818	5,904,385
2	406,616	608,874	333,054	1,362,741	1,665,430	885,350	126,900	322,884	5,711,849
3	497,086	728,459	366,960	1,712,032	1,992,461	1,002,450	135,900	348,894	6,784,242
計	5,430,781	7,577,249	3,714,669	17,750,225	21,235,058	10,959,070	1,538,700	4,097,239	72,302,991

第35表 月別病理部検査件数

単位：件

月	細胞診	病理迅速	病理組織	計
4	830	68	510	1,408
5	737	47	416	1,200
6	910	71	503	1,484
7	847	56	561	1,464
8	768	58	456	1,282
9	835	64	506	1,405
10	885	57	534	1,476
11	754	68	439	1,261
12	726	63	482	1,271
1	714	61	412	1,187
2	643	64	496	1,203
3	871	67	510	1,448
計	9,520	744	5,825	16,089

第36表 月別病理部診療稼働点数

単位：点

月	細胞診	病理迅速	病理組織	計
4	139,250	121,720	668,480	929,450
5	124,290	84,130	535,220	743,640
6	151,880	127,090	659,780	938,750
7	142,550	100,240	705,920	948,710
8	128,340	103,820	608,900	841,060
9	139,350	114,560	687,120	941,030
10	147,120	102,030	669,460	918,610
11	131,500	121,720	602,540	855,760
12	122,870	112,770	626,420	862,060
1	121,640	109,190	527,480	758,310
2	109,050	114,560	648,120	871,730
3	146,370	119,930	683,280	949,580
計	1,604,210	1,331,760	7,622,720	10,558,690

第37表 月別内視鏡部検査件数

単位：件

月	通常内視鏡		治療内視鏡		超音波内視鏡		胆膵管	気管支	カプセル	計
	上部	下部	上部	下部	上部	下部				
4	284	122	66	12	56	0	26	1	4	571
5	225	91	37	3	41	1	15	0	6	419
6	291	126	57	10	68	1	15	1	3	572
7	283	125	51	16	48	2	38	0	1	564
8	267	140	44	13	48	1	22	0	2	537
9	281	140	44	17	60	0	19	1	1	563
10	294	117	42	12	62	0	23	0	5	555
11	241	123	40	10	47	0	13	0	2	476
12	251	112	34	14	60	1	14	0	1	487
1	218	82	34	10	44	0	20	1	2	411
2	217	104	37	10	38	0	13	0	2	421
3	302	110	58	11	60	4	15	0	3	563
計	3,154	1,392	544	138	632	10	233	4	32	6,139

第38表 月別外来化学療法室診療科別利用数

単位：人

診療科名	4月	5月	6月	7月	8月	9月	10月	11月	12月	1月	2月	3月	計
血液内科	7	5	6	6	7	5	7	2	4	2	1	4	56
消化器内科	21	17	13	9	6	9	7	6	9	7	12	16	132
呼吸器内科	18	20	17	18	22	22	26	16	20	28	28	23	258
呼吸器外科	2	1	2	1					1	3	3	2	15
消化器・一般外科	38	36	30	29	29	34	27	35	33	35	43	50	419
乳腺・内分泌・甲状腺外科	74	55	69	57	71	68	69	96	88	93	84	95	919
低侵襲・先端治療科	13	19	18	20	19	18	17	22	18	25	21	22	232
整形外科												2	2
産科婦人科	28	19	23	20	14	21	20	16	18	17	13	17	226
小児科	22	26	23	29	23	25	28	23	21	26	18	24	288
皮膚科	2	3	4	4	4	4	4	4	3	1	1		34
泌尿器科・副腎内分泌外科	2	2	4	2	4	2	7	4	4	7	3	7	48
計	227	203	209	195	199	208	212	224	219	244	227	262	2,629

第39表 月別医療社会相談件数

単位：件

相談内容	4月	5月	6月	7月	8月	9月	10月	11月	12月	1月	2月	3月	計
(1) 医療費関係	45	43	53	52	36	37	30	36	35	32	38	33	470
(2) 高額療養費貸付制度利用	0	1	1	0	0	0	0	1	0	1	2	0	6
(3) 公費負担制度利用	43	47	61	43	30	31	37	38	27	34	37	12	440
(4) 身体障害者手帳	9	24	23	23	25	24	29	12	19	20	23	21	252
(5) 社会保障制度	56	52	55	60	67	58	53	50	45	27	16	12	551
(6) 交通事故	181	142	172	178	127	81	48	51	71	33	39	60	1,183
(7) 心身医療科関係	103	111	150	134	146	142	123	248	254	185	201	213	2,010
(8) その他	67	57	70	73	181	157	202	261	262	232	232	182	1,976
合計	504	477	585	563	612	530	522	697	713	564	588	533	6,888

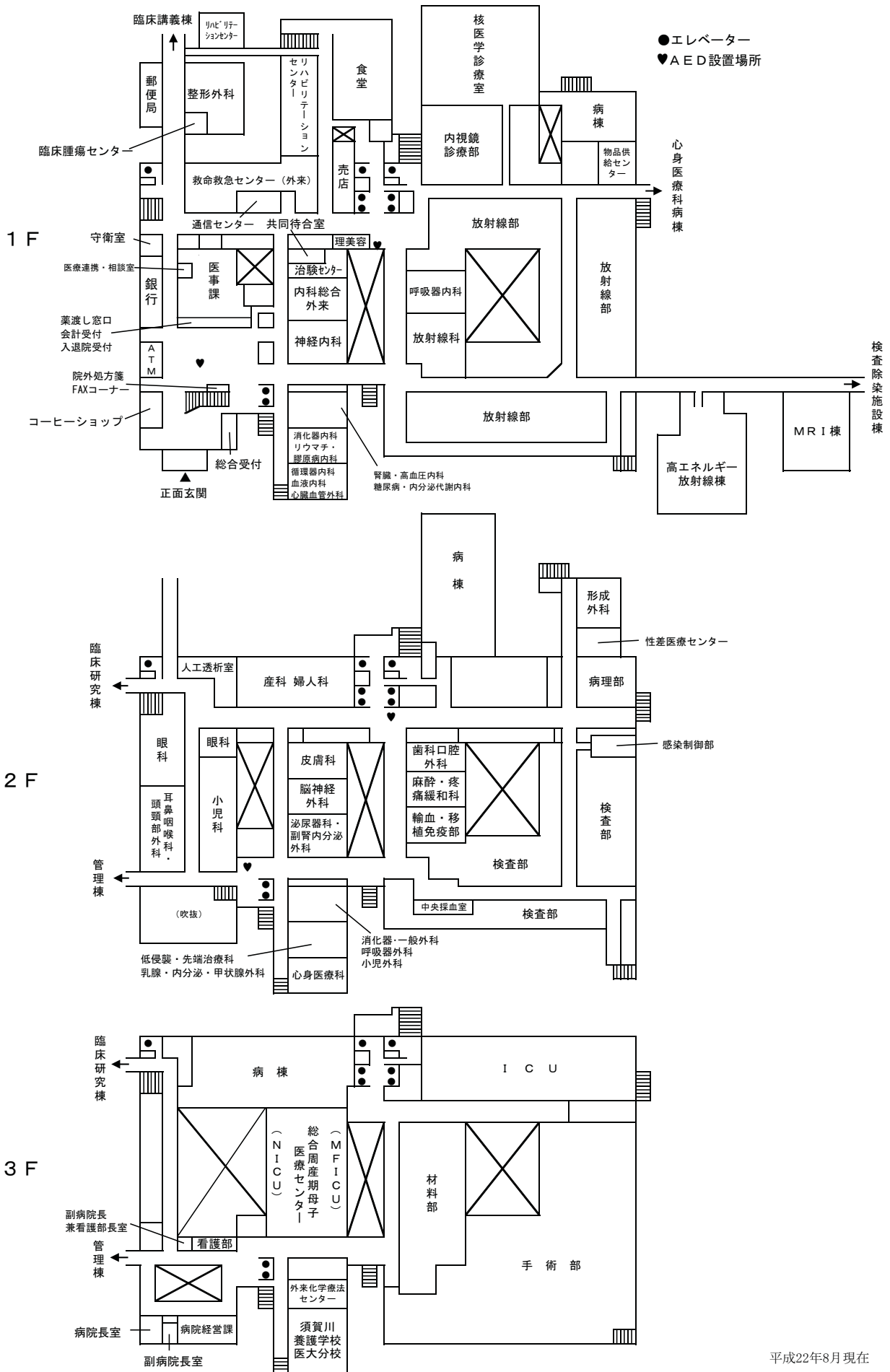
- 相談内容 (1) 高額療養費（限度額認定証等）の相談
 (2) 高額療養費貸付制度の相談
 (3) 公費負担制度（更正医療、育成医療、養育医療等）の相談
 (4) 身体障害者手帳の申請手続等についての相談
 (5) 年金（障害年金）、介護保険制度等についての相談
 (6) 交通事故等の相談
 (7) 心身医療科関係の相談
 (8) その他（苦情、H I V、子ども、虐待、パンダハウス関係等）

附属病院施設概要図

10階西病棟	10階	10階東病棟
9階西病棟	9階	9階東病棟
8階西病棟	8階	8階東病棟
7階西病棟	7階	7階東病棟
6階西病棟	6階	6階東病棟
5階西病棟	5階	5階東病棟
4階西病棟	4階	救命救急センター
3階西病棟 外来化学療法センター 総合周産期母子医療センター 病院長室、副病院長室、 看護部管理室、病院経営課 須賀川養護学校医大分校	3階	手術部 集中治療部(I C U) 材料部
外来診療部門 呼吸器外科、消化器・一般外科、 乳腺・内分泌・甲状腺外科、小児外科、 低侵襲・先端治療科、脳神経外科、産科、 婦人科、小児科、眼科、皮膚科、 泌尿器科・副腎内分泌外科、 耳鼻咽喉科・頭頸部外科、心身医療科、 麻酔・疼痛緩和科、歯科口腔外科	2階	2階北病棟 形成外科、性差医療センター 病理診断科、感染制御部 検査部、病理部 輸血・移植免疫部 臨床工学センター 人工透析室、中央採血室
外来診療部門 循環器内科、血液内科、消化器内科、 リウマチ・膠原病内科、腎臓・高血圧内科、 糖尿病・内分泌代謝内科、内科総合外来(初 診)、神経内科、呼吸器内科、整形外科、 心臓血管外科、放射線科、 救命救急センター外来 臨床腫瘍センター、治験センター 医事課(会計受付・入退院受付) 医療連携・相談室、地域連携部 総合受付、薬の渡し口、栄養指導室 院外処方箋FAXコーナー 守衛室、売店、食堂、ベーカリー、 コーヒーショップ、銀行、ATM、郵便局、 共同待合室、理容室、美容室	1階	心身医療科病棟 高エネルギー放射線(H・E)棟 磁気共鳴診断(MRI)棟 検査除染施設棟 放射線部 核医学診療室 内視鏡診療部 リハビリテーションセンター
薬剤部 医療情報部(病歴) 医事課(栄養管理)	B 1	中央監視室 防災センター

平成22年8月現在

外来診療室等の平面図



平成22年8月現在

平成 22 年 12 月発行

福島県立医科大学附属病院年報

編集 公立大学法人福島県立医科大学附属病院
事務部 病院経営課
福島県福島市光が丘 1 番地
電話(024)547-1111(代表)