

平成 19 年度

病 院 年 報

公立大学法人

福島県立医科大学附属病院

「基本理念」

県民と共に歩みます：
健康を支える医療・心温まる医療を目指して！

私たち福島県立医科大学附属病院に働く全ての職員は、次の目標を掲げ、互いに協力して県民の健康な暮らしの確保と病（やまい）克服のお手伝いをします。

- 目 標 -

- 1 私たちは、命と人権とプライバシーを尊び、高い倫理観のもと、患者さん一人ひとりと心の通い合う心温まる医療を目指します。
- 2 私たちは、患者さん一人ひとりのニーズにこたえる最高水準医療、先進医療の提供を目指します。
- 3 私たちは、県民の未来を支える誠実かつ優秀な医療人の育成を目指します。
- 4 私たちは、地域との連携を重視し、新しい医療、より良い医療の創造を目指します。
- 5 私たちは、日々進歩する医療の県内、全国、そして世界への情報発信を目指します。

「看護理念」

県民の健康を守るため、豊かな人格と感受性を持ち、質の高い看護を提供します

- 方 針 -

- 1 患者さんの権利を尊重した温かみのある看護を提供します。
- 2 安全で安心できる看護を提供します。
- 3 継続性のある看護を提供します。

「患者さんの権利と責務」

患者さんの権利

- 1 良質の医療を公平に受ける権利があります。
- 2 医療機関を自由に選択する権利及びセカンドオピニオン（別の医師の意見）を求める権利があります。
- 3 自己決定権、すなわち自分自身について、自由に決定を下す権利があります。すなわち、いかなる診断手続あるいは治療であれ、それを受けることを承諾又は拒否する権利があります。
- 4 自己の健康状態、症状、診断、予後及び治療について、十分な情報を得る権利があるとともに、その個人を特定する情報及び秘密を死後まで守られる権利があります。ただし、患者さんの子孫が自らの健康上の危険に関わる情報を知る権利は、例外的に認められます。
- 5 病気やその療養方法及び保健・予防について学習する権利があります。
- 6 あらゆる場において、その尊厳及びプライバシーを尊重される権利があります。尊厳を守るため、最新の医学知識の下で、その苦痛から救済される権利、人道的なターミナルケアを受ける権利及びできる限り尊厳と安寧を保ちつつ、あらゆる可能な支援を受ける権利があります。
- 7 道徳的及び文化的価値観並びに宗教的及び思想的信条を尊重される権利があります。
- 8 教育・実習・研究の対象となることを断る権利があります。

患者さんの責務

- 1 良質で無駄のない医療を実現するため、医療者と協力して適切な医療を推進してください。医師を始めとする医療者に、ご自身の健康に関する情報をできるだけ正確に提供してください。
- 2 納得できる医療を受けるために、医療に関する説明を聞き、理解した上で検査あるいは治療を受けてください。また、不明の点を十分理解するまで質問してください。
- 3 すべての患者さんが適切な医療を受けられるため、本院が定める規則等を遵守し、他の患者さんの治療や病院職員による医療提供に支障を与えないように配慮し、快適な療養環境の維持に協力してください。
- 4 当院は教育機関である大学病院であり、医療人の育成に協力してください。

ま え が き

この年報は、平成 19 年度における福島県立医科大学附属病院の運営の概況等を取りまとめたものです。

当病院は、昭和 26(1951)年に 医科大学附属病院となって以来、福島県の地域医療の 向上に貢献するのみならず、我が国の医学・医療の発展 に寄与する努力を続けてまいりました。

平成 7 (1995)年には特定機能病院に指定され、県民の皆様をはじめ多くの皆様に先進的で高度な技術に基づいた医療を提供するように努めております。

また、平成 18(2006)年 4 月から独立行政法人へ移行いたしまして、公立大学法人福島県立医科大学附属病院となりました。

平成 19(2007)年には、福島県の都道府県がん診療連携拠点病院として指定を受け、地域医療の連携を強化しております。平成 20(2008)年に開設した救命救急センターでは、東北初となるドクターヘリの運航も開始しました。大学の附属病院として、独立行政法人新エネルギー・産業技術総合開発機構 (NEDO) の国家プロジェクト「遺伝子発現解析技術を活用した個別がん医療の実現と抗がん剤開発の加速」にも選択され、病院内すべての診療科が横断的に参加し、独自の成果を上げております。

一方、あまり知られておりませんが、福島県は国内でも有数の医療産業集積地であります。

これらの産官学の拠点すなわち医療立県のシンボルとして貢献する機能も果たしております。

また、当病院は教育病院でもあります。当病院で育った多くの医療従事者が福島県をはじめとする地域医療の充実と発展のために力を発揮できるよう、正しい知識と確かな技術を備えた医師、看護師など多職種の医療技術者を育成しております。

福島県立医科大学は、独立行政法人への移行から 2 年経過致しました。これからも、医学・医療の向上を目指し、研究を重ねて世界へ情報発信し、安全・安心な医療を患者さんに提供できるよう努めてまいります。皆様方のご理解とご協力を賜りますようお願いいたします。

この年報の刊行にあたり御協力をいただいた関係各位に対し、厚く御礼を申し上げますとともに、年報の有意義な御活用をいただければ幸いです。

平成 21 年 3 月

公立大学法人福島県立医科大学附属病院

病院長 竹之下 誠 一

凡 例

- 1 この年報の年度は、会計年度である。
- 2 入院患者延数とは、年度内における毎日の在院患者数を合計した数である。
- 3 外来患者延数とは、年度内における毎日の外来患者数を合計した数である。
- 4 1日平均患者数とは、入院患者については、年度内の入院患者延数を暦日数で除した数である。
外来患者については、年度内の外来患者延数を年度内の外来診療日数で除した数である。
- 5 平均在院日数とは、年度内における1人の患者が入院してから退院するまでの在院日数を推計したもので、次の算出方法によった。

$$\text{平均在院日数} = \frac{\text{入院患者延数}}{1/2(\text{新入院患者数} + \text{退院患者数})}$$

- 6 平均通院日数とは、1人の外来患者が初診から転帰まで何日通院したかを推計したもので、次の算出方法によった。

$$\text{平均通院日数} = \frac{\text{外来患者延数}}{\text{外来新患者数}}$$

- 7 病床利用率とは、病床数に対する入院患者の割合で、次の算出方法によった。

$$\text{病床利用率} = \frac{\text{1日平均入院患者数}}{\text{病床数}} \times 100(\%)$$

- 8 病床回転数とは、病床が年度内に平均何回転したかを推計したもので、次の算出方法によった。

$$\text{平均回転数} = \frac{365\text{又は}366}{\text{平均在院日数}}$$

- 9 診療科別患者数とは、病院において標榜している診療科で診療を受けた患者の数である。
- 10 診療稼働額とは、病院において行われた診療行為を社会保険診療報酬点数表等により算出した額である。
- 11 医師1人1か月平均診療稼働額とは、年間診療稼働額の1/12を医師の数で除した額である。医師の数は9月1日現員数とし、次の算出方法によった。

$$\text{医師数} = \text{教授} + \text{助教授} + \text{講師} + \text{助手} + ((\text{診療医} + \text{後期研修医}) \times 3/4)$$

- 12 統計表の中の符号の用法は、次のとおりである。

「 - 」……………皆 無 「 … 」……………不 詳
「 0 」……………単位未満 「 」……………減のもの

注；各表中、表示単位未満については、四捨五入して表示しているため、内訳の計と合計欄の数値は一致しない場合がある。

目 次

まえがき

凡 例

第1編 病院概況

第1章 附属病院沿革	1
1 沿 革	1
2 先進医療	4
第2章 附属病院・施設	5
1 附属病院組織図	5
2 用地・建物	6
第3章 附属病院職員数	7
1 職員現員数	7
2 診療科別医師・教員数	8
3 看護職員数	9
第4章 統 計	10
1 患者の状況及び病床の利用状況	10
(1) 入院・外来別延患者数	10
(2) 入院・外来別1日平均患者数	13
(3) 病類別入院患者延数	14
(4) 外来患者の新患割合及び通院日数	15
(5) 看護職員1人1日平均受持患者数	16
(6) 病床利用率及び回転数	16
(7) 紹介率	17
2 診療(稼働額)の状況	18
(1) 入院・外来別診療稼働額	18
(2) 患者1人1日当たり診療稼働額	20
(3) 診療行為別診療稼働額	22
(4) 医師1人1か月平均診療稼働額	24
3 決算の状況	25
4 薬剤部調剤薬処方の状況	26
5 手術の状況・分娩件数	26
6 患者給食の状況	27
7 そ の 他	27
(1) 入院及び退院患者数	27
(2) X線撮影照射数	28
(3) 人工腎臓使用数	28
(4) 検査部稼働状況	29
(5) 病理部稼働状況	30
(6) 輸血・移植免疫部輸血(使用・検査)・自己血状況	30
(7) 内視鏡部検査件数	30
(8) 高次救急センター年度別実患者数	31
(9) " 診療科別患者数	31
(10) 女性専門外来受診数	32
(11) 医療社会相談件数	32

第2編 資料

第1表	診療科別入院患者数	33
第2表	診療科・月別入院患者延数	34
第3表	病類・月別入院患者延数	34
第4表	病棟別入院患者数	35
第5表	診療科・月別1日平均入院患者数	35
第6表	診療科別外来患者数	36
第7表	診療科・月別外来患者延数	36
第8表	“ “ 1日平均外来患者数	37
第9表	“ “ 外来新患者数	37
第10表	診療科別医師1人1日平均取扱患者数及び1か月平均診療稼働額	38
第11表	病棟・診療科別看護職員1人1日平均受持患者数	39
第12表	病棟・等級別病床数	40
第13表	診療科・入院・外来別診療稼働額	41
第14表	診療科・月別入院診療稼働額	42
第15表	“ “ 外来診療稼働額	43
第16表	“ 診療行為別入院診療稼働額	44
第17表	“ “ 外来診療稼働額	45
第18表	“ “ 入院患者1人1日当たり平均診療稼働額	46
第19表	“ “ 外来患者1人1日当たり平均診療稼働額	47
第20表	薬剤部調剤薬処方数	48
第21表	薬剤管理指導患者数	49
第22表	診療科・月別手術件数	49
第23表	月別分娩件数	49
第24表	食種別患者給食人員	50
第25表	食品別給食材料購入額	50
第26表	栄養指導件数	50
第27表	診療報酬上の紹介率	50
第28表	医療法上の紹介率	50
第29表	病類・月別入院・退院患者数	51
第30表	月別入院患者死亡数及び解剖数	51
第31表	月別放射線部検査件数	51
第32表	月別人工腎臓使用数	52
第33表	月別検査部検査件数	52
第34表	月別検査部診療稼働点数	52
第35表	月別病理部検査件数	53
第36表	月別病理部診療稼働点数	53
第37表	月別内視鏡部検査件数	53
第38表	月別外来化学療法室診療科別利用数	54
第39表	月別医療社会相談件数	54
	附属病院施設概要図	55
	外来診療室等の平面図	56

第 1 編

病 院 概 況

第1章 附属病院沿革

1 沿革

- 昭和18.12 文部大臣に対し、福島県立女子医学専門学校設置の仮申請
- “ 19. 1 福島県立女子医学専門学校設立認可
- 4 福島県立女子医学専門学校開校（清水村）公立福島病院が福島県立女子医学専門学校附属医院として発足
池田龍一附属医院長となる。
- “ 22. 1 大学令による福島県立医科大学を設立することについて県知事名により文部大臣あて認可申請書を提出
- 6 福島県立医科大学予科（旧制）の設置認可
- “ 24. 3 福島県立女子医学専門学校第1回卒業式を挙げる。
- “ 25. 3 福島県立医科大学（旧制）医学部開設認可
- 4 福島県立医科大学（旧制）医学部第1回入学式挙げる
- “ 26. 3 福島県立女子医学専門学校附属医院廃止
- 4 旧福島県立女子医学専門学校附属医院は福島県立医科大学附属病院となる。
- 5 丸井琢次郎（精神科教授）附属病院長就任
- 10 精神科学教室及び同病棟福島市渡利に新築移転
- “ 27. 2 福島県立医科大学（新制）設置認可
- 4 福島県立医科大学（新制）開設認可
- 6 若林俊一（内科学教授）附属病院長就任
- “ 29. 3 福島県立医科大学（旧制）第1回卒業式（44名）
- 7 丸嶋勝司（産婦人科学教授）附属病院長就任
- “ 30.11 福島県立飯坂病院が福島県立医科大学に移管され、福島県立医科大学附属病院飯坂分院となる。
- “ 31. 5 楠信男（内科学教授）附属病院長就任
- “ 34. 5 梶浦睦雄（眼科学講座教授）附属病院長就任
福島県立医科大学本部を福島市三河北町から福島市上町に移転（旧産婦人科跡）
- “ 35.12 福島県立医科大学本部、福島市上町から福島市舟場町に移転
- “ 36. 3 附属病院改築第七期工事が完成（この工事完成により、附属病院の改築は全館完了）
- 4 附属病院病棟数830床に増床（精神科病棟30床、結核病棟80床、いずれも木造を含む）
- 5 栗野玄佐武（内科学第一講座教授）附属病院長就任
- “ 38. 1 貴家寛而（産婦人科学講座教授）附属病院長就任
- “ 40. 5 大原徳明（小児科学講座教授）附属病院長就任
- “ 41. 9 附属病院四階増改築工事完成
- “ 42. 5 松川明（放射線科学講座教授）附属病院長就任
附属病院正面四階増改築工事完成
- 10 福島県立医科大学附属病院飯坂分院廃止
- “ 44. 5 楠信男（内科学第三講座教授）附属病院長就任
- 8 遠藤辰一郎（外科学第二講座教授）附属病院長就任
- 9 附属リハビリテーション研究所（飯坂町）を新設
- “ 46. 5 飯島進（皮膚科学講座教授）附属病院長就任
- “ 48. 5 大内仁（耳鼻咽喉科学講座教授）附属病院長就任
- “ 50. 5 本多憲児（外科学第一講座教授）附属病院長就任
- “ 52. 5 吉田赳夫（内科学第二講座教授）附属病院長就任
- “ 54. 4 奥秋晟（麻酔科学講座教授）附属病院長就任
- “ 56. 4 県立須賀川養護学校、福島県立医科大学内に分室開設
- 5 大内仁（耳鼻咽喉科学講座教授）附属病院長就任
- “ 57.10 福島県立医科大学医事会計（入院）コンピュータシステム稼働開始
- “ 59. 5 白岩康夫（泌尿器科学講座教授）附属病院長就任

- 7 福島県立医科大学付属病院起工式（光が丘）
- 9 新病院開設許可申請
- " 60. 1 新病院開設許可
- " 62. 5 新病院使用許可 病床数828床
- 6 福島県立医科大学付属病院（新病院）開業
- 福島県立医科大学医事会計（外来）コンピュータシステム稼働開始
- 9 附属病院病床数変更 病床数824床
- " 63. 4 医科大学本部及び医学部（福島市杉妻町）が現在地（福島市光が丘）に移転
- 5 熊代永（神経精神医学講座教授）附属病院長就任
- 平成元年4 心臓血管外科、神経内科新設
- " 2. 5 白岩康夫（泌尿器科学講座教授）附属病院長就任
- " 4. 5 阿部力哉（外科学第二講座教授）附属病院長就任
- " 5. 4 救急科新設
- " 6. 5 院外処方箋の発行を全科で本格的に実施
- " 7. 4 特定機能病院承認
- 新生児集中治療部新設
- " 8. 3 核医学科廃止
- 5 加藤桂一郎（眼科学講座教授）附属病院長就任
- " 9. 3 がん診療部廃止
- 4 歯科を歯科・歯科口腔外科に改称
- " 10. 4 看護学部設置により、福島県立医科大学付属病院を福島県立医科大学医学部附属病院と改称
- 輸血部を輸血・移植免疫部に改称
- 5 大谷巖（耳鼻咽喉科学講座教授）附属病院長就任
- 8 形成外科新設
- " 11. 4 呼吸器科新設
- " 12. 5 鈴木仁（小児科学講座教授）附属病院長就任
- " 13. 3 被ばく医療施設を新設
- " 14. 4 総合周産期母子医療センター開設
- 5 丸山幸夫（内科学第一講座教授）附属病院長就任
- " 16. 5 丹羽真一（神経精神医学講座教授）附属病院長就任
- " 17. 2 附属病院病床数変更 病床数826床
- 4 総合診療・地域医療部、内視鏡診療部、医療情報部新設
- 病歴部廃止
- 11 附属病院病床数変更 病床数810床
- " 18. 4 福島県が公立大学法人福島県立医科大学を設立
- 公立大学法人福島県立医科大学は福島県立医科大学を設置
- 福島県立医科大学医学部附属病院を福島県立医科大学附属病院と改称
- 菊地臣一附属病院長就任
- 附属病院病床数変更 病床数804床
- 治験センター、事務部新設
- 5 総合診療・地域医療部を地域・家庭医療部と改称
- 7 附属病院病床数変更 病床数798床
- 10 神経精神科を心身医療科と、麻酔科を麻酔・疼痛緩和科と改称
- 12 日本医療機能評価機構より認定を受ける
- " 19. 2 附属病院病床数変更 病床数778床
- 4 安全管理部を医療安全管理部と、呼吸器科を呼吸器内科と改称
- 理学療法室を廃止し、リハビリテーションセンターを新設
- 臨床腫瘍センター、医療支援部を新設
- " 20. 1 救命救急センター開設
- ドクターヘリ運航開始

- 4 第一内科を循環器内科、血液内科に、第二内科を消化器内科、リウマチ・膠原病内科に、第三内科を腎臓・高血圧内科、糖尿病・内分泌代謝内科に、第一外科及び第二外科を呼吸器外科、消化器・一般外科、乳腺・内分泌・甲状腺外科、小児外科、低侵襲・最先端外科に、産科婦人科を産科及び婦人科にそれぞれ再編
 - 泌尿器科を泌尿器科・副腎内分泌外科と、耳鼻咽喉科を耳鼻咽喉科・頭頸部外科と改称
 - 中央部門を中央診療施設と、医療支援部を臨床工学センターと改称
 - 診療支援部、感染制御部を新設
- 12 性差医療センター開設
- " 21. 1 外来化学療法センター開設

2 先進医療

・現在先進医療として実施中の医療技術

(平成20年9月1日現在)

名 称	実施診療科	届出受理年月日	備 考
インプラント義歯	歯科口腔外科	平成18年10月17日	平成7年10月1日 高度先進医療承認
樹状細胞及び腫瘍抗原ペプチドを用いたがんワクチン療法	第一外科、第二外科、第二内科、輸血・移植免疫部	平成18年10月17日	
カフェイン併用化学療法	整形外科	平成18年11月15日	平成20年4月1日 高度医療承認
超音波骨折治療法 下記保険適用になったものを除く。	整形外科	平成19年2月15日	
抗がん剤感受性試験 下記保険適用になったものを除く。	第一外科、第二内科	平成19年12月14日	
早期胃がんに対する腹腔鏡下センチネルリンパ節検索	第一外科、第二外科	平成19年12月14日	

・過去に高度先進医療として承認され現在は保険適用となった医療技術

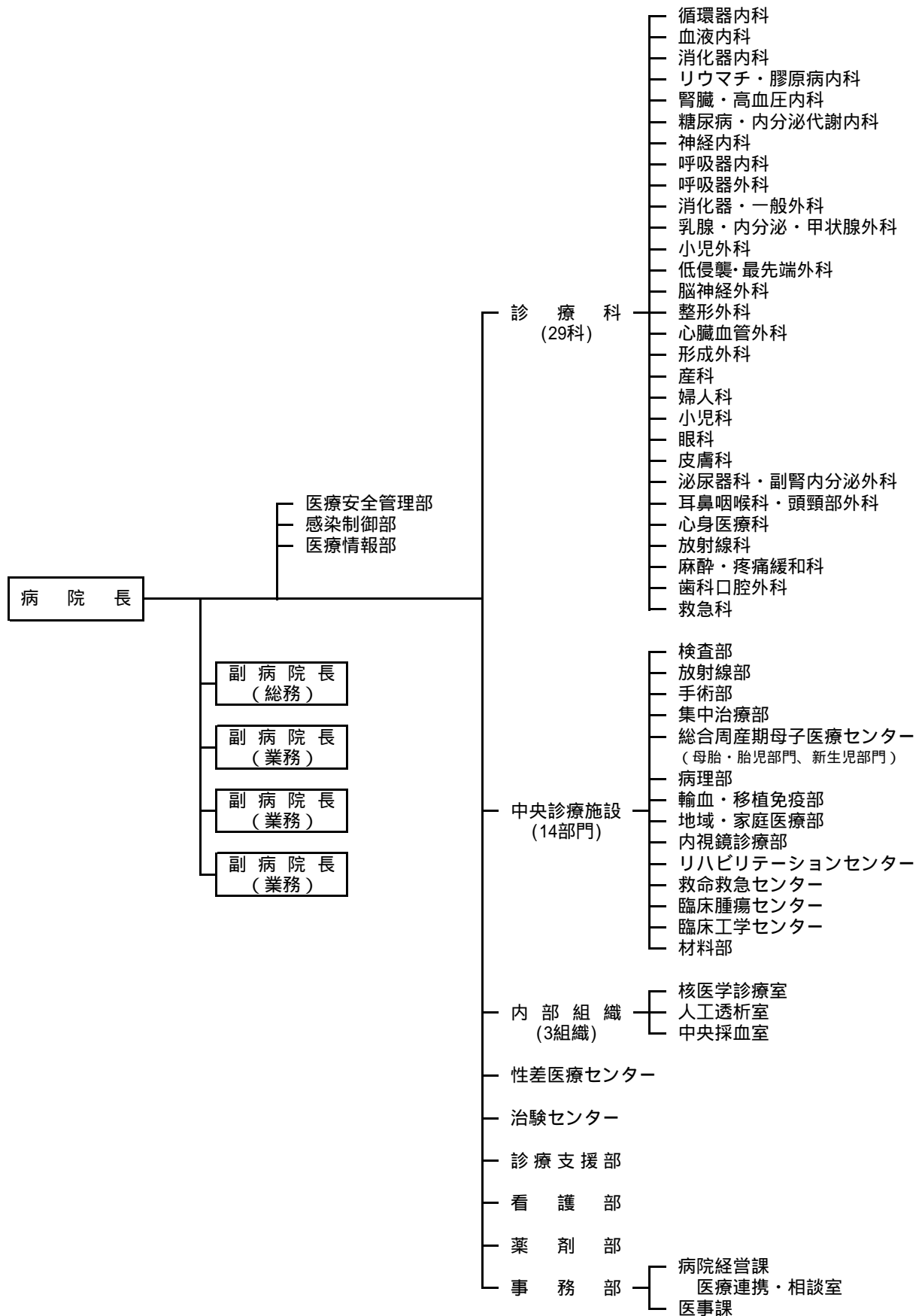
名 称	実施診療科	承認年月日	保険適用年月日
補助人工心臓療法	心臓血管外科	平成5年1月1日	平成6年4月1日
自家末梢血幹細胞移植術	小児科	平成5年7月1日	平成6年4月1日
皮膚の色素異常症に対するルビーレーザー療法	皮膚科	平成5年7月1日	平成8年4月1日
血管内超音波による診断法	心臓血管外科 第一内科	平成7年7月1日 平成8年2月1日	平成8年4月1日
血管内視鏡検査	心臓血管外科	平成8年7月1日	平成12年4月1日
固形腫瘍のDNA診断	第二外科	平成8年7月1日	平成18年4月1日
フローサイトメトリーのTwo-color分析法によるPNHの鑑別診断法	第一内科	平成8年11月1日	平成16年4月1日
実物大臓器立体モデルによる手術計画	皮膚科、脳神経外科、眼科、耳鼻咽喉科、歯科口腔外科、形成外科	平成7年7月1日	平成20年4月1日
超音波骨折治療法 (開放骨折又は粉碎骨折に係るもの)	整形外科		平成20年4月1日
顔面骨又は頭蓋骨の観血的移動術	脳神経外科		平成20年4月1日
抗がん剤感受性試験 (根治度Cの胃がんに対する抗悪性腫瘍剤による治療法の選択のために行うもの)	第一外科、第二内科		平成20年4月1日

高度先進医療は、平成18年10月1日より先進医療制度に統合

第2章 附属病院組織・施設

1 附属病院組織図

(平成20年9月1日現在)



2 用地・建物

(1) 名 称 福島県立医科大学附属病院

(2) 用 地 病院面積 129,566.61m²

(3) 建 物 延床面積 64,912.89m²

(平成20年9月1日現在)

名 称	建築面積 (m ²)	延床面積 (m ²)	建築年月日	構 造
附 属 病 院 棟	12,502.87	57,007.87	昭和62年3月31日	SRC造 10F・B1F
心 身 医 療 科 棟	1,174.74	1,547.15	"	RC造 2F
M R I 棟	633.10	633.10	"	RC造 1F
北 外 来 棟	996.22	1,833.50	"	RC造 3F
看 護 師 宿 舎	730.68	2,955.08	"	RC造 5F
託 児 所	480.81	480.81	"	RC造 1F
感 染 患 者 解 剖 室	108.88	167.38	平成2年3月26日	S造 2F
原 子 力 災 害 第 2 次 緊 急 医 療 施 設	288.00	288.00	平成13年3月28日	RC造 1F
救 命 救 急 ・ 機 械 室	133.55	171.01	平成19年9月7日	RC造 2F
ヘリポート・格納庫	378.06	324.23	"	S造 1F
計	17,426.91	65,408.13		

第3章 附属病院職員数

1 職員現員数

(平成20年9月1日現在) 単位：人

区 分		現 員	区 分		現 員
病 院 長		1	臨床腫瘍センター	准教授（センター）	1
診 療 科 （感染制御・臨床検査医学講座含む）	教 授	18		講師（センター次）	1
	准 教 授	14	臨床工学セン	医 療 技 師	5
	講 師	32	性差医療セン	講 師（部長）	1
	助 教 ・ 助 手	158	治験センター	-	-
	医療技師・技能職員	18	医療安全管理部	准教授（部長）	1
	専 門 員	3		看 護 師 長	1
検 査 部	技 師 長	1		専 門 看 護 技 師	1
	専 門 医 療 技 師	35	感染制御部	看 護 師 長	1
	医 療 技 師			看 護 技 師	1
放 射 線 部	技 能 員	1	医療情報部	講 師（副部長）	2
	技 師 長	1		看 護 師 長	1
	専 門 放 射 線 技 師	33	看 護 部	部 長	1
	放 射 線 技 師			副 部 長	4
専 門 員	1	看護師長・助産師長		21	
准教授（副部長）	1	専 門 助 産 技 師		619	
放 射 線 技 師	1	専 門 看 護 技 師			
技 能 員	2	助 産 技 師			
集 中 治 療 部	講 師（副部長）	1		看 護 技 師	
	助 教 ・ 助 手	4		准 看 護 技 師	1
総 合 周 産 期 母 子 医 療 セ ン タ ー	准教授（副部長）	1		行 政 職	2
	講 師（副部長）	1		薬 剤 部	部 長
	講 師	1	副 部 長		1
助 教 ・ 助 手	7	専 門 薬 剤 技 師	27		
准教授（副部長）	1	薬 剤 技 師			
病 理 部	助 教 ・ 助 手	3	行 政 職		1
	専 門 医 療 技 師	8	技 能 員	2	
	医 療 技 師		事 務 部	部 長	1
	専 門 員	1		課 長	2
輸血・移植免疫部	教 授（部長）	1		室 長	1
地 域 ・ 家 庭 医 療 部	准教授（副部長）	1	主 幹 兼 副 課 長	2	
	講 師	1	副 課 長	1	
	専 門 医 療 技 師	9	行 政 職	37	
	医 療 技 師		専 門 栄 養 技 師	6	
	内 視 鏡 診 療 部	教 授（部長）	1		栄 養 技 師
助 教 ・ 助 手（副部長）		2	薬 剤 技 師	1	
リハビリテーションセンター	准教授（部長）	1	調 理 員	21	
	助 教 ・ 助 手（副部長）	1			
	准教授（部長）	1			
リハビリテーションセンター	医 療 技 師	6			
	技 師	1			

検査部、放射線部の部長及び副部長は教員兼務である。

手術部、集中治療部、総合周産期母子医療センター、病理部、医療情報部の部長及び医療安全管理部、性差医療センターの副部長は教員兼務である。

治験センターの部長は教員兼務、副部長（総務担当）は薬剤部長兼務、副部長（業務担当）は教員兼務である。

2 診療科別医師・教員数

(平成20年9月1日現在) 単位:人

診療科	病院長	教授	准教授	講師	助教・助手	計	非常勤特別職		合計	
							常勤特別職 臨床研修医	非常勤特別職 診療医 後期研修医		
病院長	1					1			1	
循環器内科		1	1	2	10	14		4	4	22
血液内科					4	4			1	5
消化器内科		1	1		6	8		6	6	20
リウマチ・膠原病内科				2	3	5			1	6
腎臓・高血圧内科			1		6	7		5	3	15
糖尿病・内分泌代謝内科		1		2	6	9			1	10
神経内科		1		1	7	9		4	6	19
呼吸器内科		1		1	6	8		2	5	15
呼吸器外科				1	3	4		2	1	7
消化器・一般外科		1		2	7	10		4	1	15
小児外科					2	2			1	3
乳腺・内分泌・甲状腺外科				2	5	7		3	2	12
低侵襲・最先端外科				1	7	8		3	4	15
脳神経外科			1	2	3	6		1	1	8
整形外科			1	2	12	15			5	20
心臓血管外科		1	1	1	6	9			1	10
形成外科		1	1		3	5		3	4	12
産科		1			5	6				6
婦人科			1		4	5				5
小児科		1	1		10	12		2	4	18
眼科		1	1	2	7	11		4	6	21
皮膚科		1		3	3	7		3	4	14
泌尿器科・副腎内分泌外科		1		2	5	8		6	4	18
耳鼻咽喉科・頭頸部外科		1	1	1	7	10		4	3	17
心身医療科		1	1	1	5	8		1	8	17
放射線科		1		1	6	8		2	3	13
麻酔・疼痛緩和科		1		1	6	8		2	4	14
歯科・歯科口腔外科			1		2	3		3	3	9
救急科			1	2	6	9				9
感染制御部・検査部(臨床講座含む)		1	1		2	4		1		5
手術部			1			1				1
集中治療部				1	4	5				5
総合周産期母子医療センター			1	2	7	10				10
病理部		1	1		3	5			2	7
輸血・移植免疫部		1	1	1		3			1	4
地域・家庭医療部		1			2	3				3
内視鏡診療部			1		1	2				2
リハビリテーションセンター			1			1				1
臨床腫瘍センター			1	1		2				2
性差医療センター				1		1				1
医療安全管理部			1			1				1
医療情報部			2			2				2
(臨床研修医)						0	38			38
計	1	21	25	38	181	266	38	65	89	458

常勤特別職の臨床研修医は、スーパーローテーションのため各診療科に属していない。
診療医には、歯科研修医を含む。

3 看護職員数

(平成20年9月1日現在) : 人

所 属	看 護 部 長	看 護 部 副 部 長	副 部 長 兼 教 務 師 長	助 産 師 長	看 護 師 長	専 門 助 産 技 師 兼 看 護 技 師	専 門 看 護 技 師	主 任 助 産 技 師 兼 看 護 技 師	主 任 看 護 技 師	副 主 任 助 産 技 師 兼 看 護 技 師	副 主 任 看 護 技 師	助 産 技 師 兼 看 護 技 師	看 護 技 師	主 任 准 看 護 技 師	現 員
看護部事務室	1	4													5
臨床指導教務室															0
外来総合 フ 口 ア					1	4		26		5	1	9			46
外 来															
救命救急外来・放射線総合						1		7		4		8			20
2階北病棟					1	1		4		1		10			17
3階西 フ 口 ア					1	2		12	1	2	3	13	1		35
3階西病棟				1											
総合周産期母子医療センター				1			1	1	6	1	8	1	16		35
救命救急センター					1		2		5		8		28		44
4階西病棟					1		2		9		1		11		24
5階東病棟					1		1		7		3		13		25
5階西病棟					1		1		7		2		17	1	29
6階東病棟					1		1		7		2		15		26
6階西病棟					1		1		6		4		13		25
7階東病棟					1		2		5		2		20		30
7階西病棟					1		1		6		2		15		25
8階東病棟					1		2		9		1		14		27
人工透析室															0
8階西病棟					1		1		9		2		16		29
9階東病棟					1		1		7		1		14		24
9階西病棟					1		2		6		3		17		29
10階東病棟					1		1		4		3		20		29
10階西病棟					1		1		6		5		14		27
心身医療科病棟					1		1		3		2		11		18
3階東 フ 口 ア					1		2		10		13		18		44
					1		2		8		9		13		33
															0
計	1	4	0	2	19	2	31	13	158	3	84	15	313	1	646

看護部のみ計上。他に医療安全管理部に看護師長1名・専門看護技師1名、感染制御部に看護師長1名・主任看護技師1名、医療情報部に看護師長1名

第4章 統計

1 患者の状況及び病床の利用状況

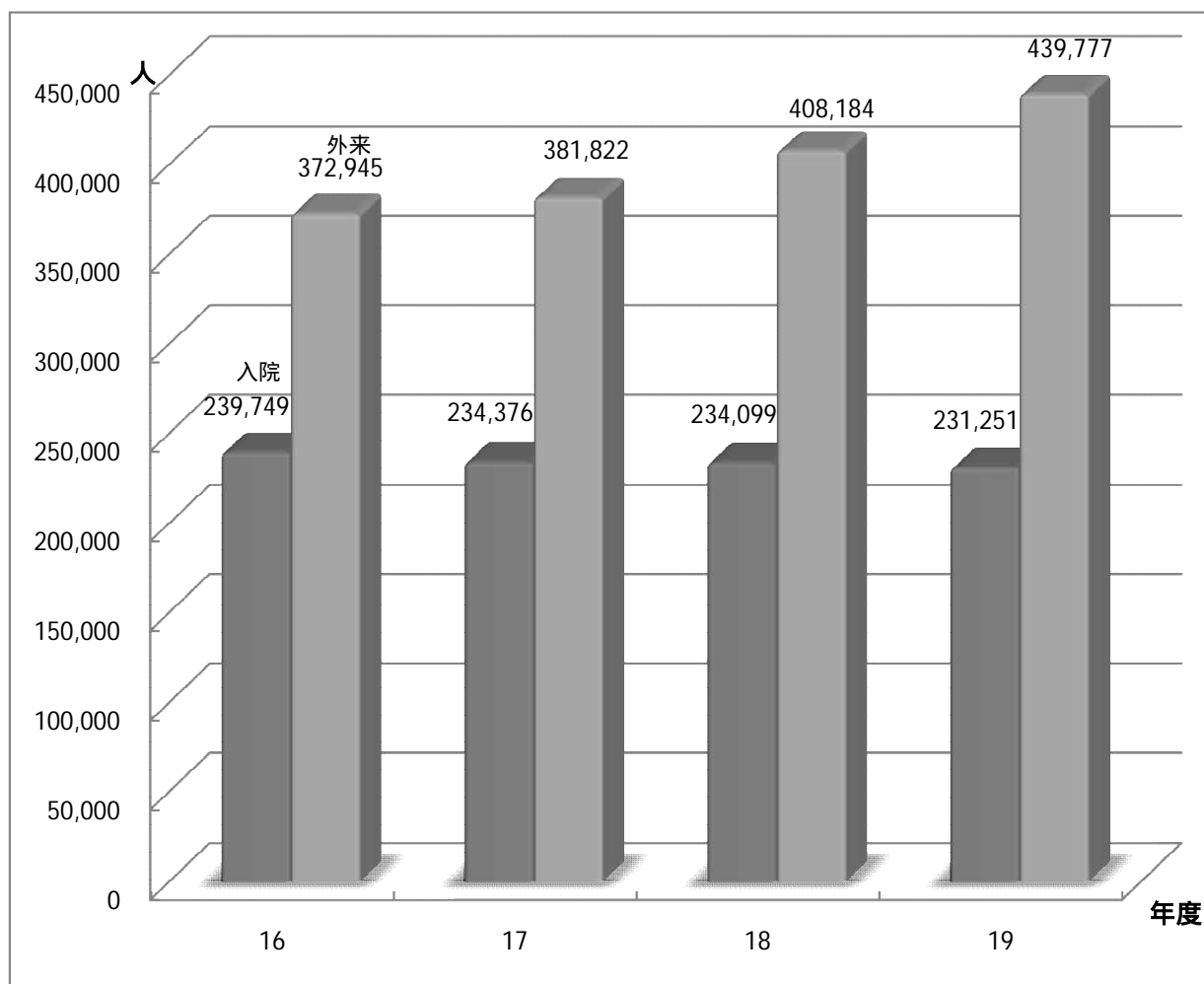
(1) 入院・外来別延患者数

附表1 入院・外来別延患者数及び1日平均患者数

年度	入院				外来			
	延患者数	暦日数	1日平均患者数	指数	延患者数	診療日数	1日平均患者数	指数
16	239,749	365	657	100.0	372,945	243	1,535	100.0
17	234,376	365	642	97.7	381,822	244	1,565	101.9
18	234,099	365	641	97.6	408,184	245	1,666	108.5
19	231,251	366	632	96.2	439,777	245	1,795	116.9

「指数」は、平成15年度の1日平均患者数を100としたもの。

図1 入院・外来別延患者数



附表2 診療科別入院・外来延患者数

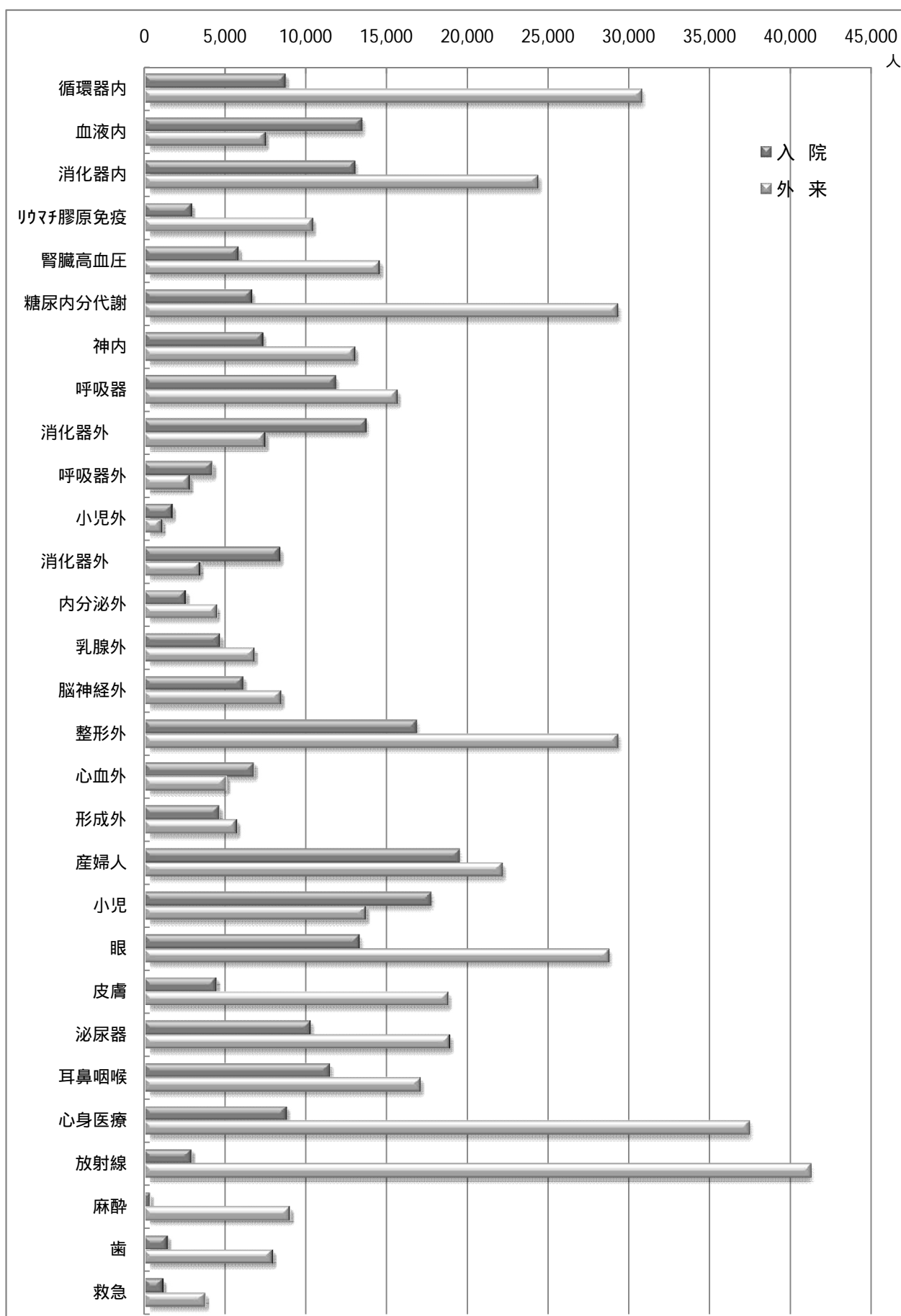
<入院>

<外来>

診療科		平成16年度		平成17年度		平成18年度		平成19年度		診療科		平成16年度		平成17年度		平成18年度		平成19年度	
		人	構成比 %	人	構成比 %	人	構成比 %	人	構成比 %			人	構成比 %	人	構成比 %	人	構成比 %	人	構成比 %
一内	循環器内科	18,824	7.9	19,775	8.4	10,722	4.6	8,737	3.8	一内	循環器内科	28,777	7.7	28,975	7.6	27,108	6.6	30,813	7.0
	血液内科					12,455	5.3	13,472	5.8		血液内科					7,029	1.7	7,533	1.7
二内	消化器内科	17,208	7.2	15,439	6.6	11,419	4.9	13,034	5.6	二内	消化器内科	28,855	7.7	29,881	7.8	22,560	5.5	24,391	5.5
	リウマチ・膠原病・免疫					2,605	1.1	2,961	1.3		リウマチ・膠原病・免疫					8,579	2.1	10,449	2.4
三内	腎臓・高血圧内科	14,065	5.9	15,287	6.5	6,042	2.6	5,826	2.5	三内	腎臓・高血圧内科	27,940	7.5	31,099	8.1	14,225	3.5	14,574	3.3
	糖尿病・内分泌・代謝					8,311	3.6	6,660	2.9		糖尿病・内分泌・代謝					25,722	6.3	29,305	6.7
神	経内科	6,757	2.8	7,375	3.1	5,508	2.4	7,353	3.2	神	経内科	10,604	2.8	10,863	2.8	11,076	2.7	13,059	3.0
呼	呼吸器科	9,902	4.1	9,471	4.0	10,640	4.5	11,855	5.1	呼	呼吸器科	11,669	3.1	13,132	3.4	13,564	3.3	15,684	3.6
一外	消化器外科					13,707	5.9	13,745	5.9	一外	消化器外科					7,244	1.8	7,486	1.7
	呼吸器外科	17,056	7.1	18,716	8.0	4,447	1.9	4,235	1.8		呼吸器外科	9,931	2.7	10,486	2.7	2,981	0.7	2,819	0.6
	小児外科					1,261	0.5	1,759	0.8		小児外科					1,040	0.3	1,119	0.3
二外	消化器外科					7,242	3.1	8,394	3.6	二外	消化器外科					3,615	0.9	3,475	0.8
	内分泌外科	17,235	7.2	16,787	7.2	2,405	1.0	2,578	1.1		内分泌外科	12,983	3.5	13,831	3.6	4,537	1.1	4,515	1.0
	乳腺外科					5,953	2.5	4,682	2.0		乳腺外科					6,320	1.5	6,823	1.6
脳	神経外科	10,295	4.3	9,634	4.1	7,202	3.1	6,128	2.6	脳	神経外科	9,949	2.7	9,328	2.4	8,890	2.2	8,465	1.9
整	形外科	14,989	6.3	15,381	6.6	16,595	7.1	16,847	7.3	整	形外科	24,513	6.6	27,513	7.2	27,005	6.6	29,320	6.7
心	臓血管外科	5,864	2.4	5,890	2.5	6,362	2.7	6,800	2.9	心	臓血管外科	4,781	1.3	4,660	1.2	4,718	1.2	5,101	1.2
形	成外科	4,489	1.9	4,173	1.8	4,491	1.9	4,639	2.0	形	成外科	5,655	1.5	5,689	1.5	5,278	1.3	5,746	1.3
産	科婦人科	25,255	10.5	25,379	10.8	22,232	9.5	19,498	8.4	産	科婦人科	23,350	6.3	23,194	6.1	23,512	5.8	22,180	5.0
内	産科	9,730	4.1	11,350	4.8	9,945	4.2	8,875	3.8	内	産科	13,563	3.6	14,572	3.8	14,551	3.6	13,725	3.1
	婦人科	15,525	6.5	14,029	6.0	12,287	5.2	10,623	4.6		婦人科	25,215	6.8	25,519	6.7	26,042	6.4	28,783	6.5
小	児科	19,556	8.2	18,138	7.7	17,335	7.4	17,740	7.7	小	児科	18,390	4.9	17,043	4.5	19,388	4.7	18,834	4.3
眼	科	10,967	4.6	11,366	4.8	14,669	6.3	13,316	5.8	眼	科	15,825	4.2	15,418	4.0	16,055	3.9	18,921	4.3
皮	膚科	5,301	2.2	4,588	2.0	4,732	2.0	4,475	1.9	皮	膚科	16,516	4.4	16,393	4.3	17,325	4.2	17,106	3.9
泌	尿器科・副腎内分泌外科	10,635	4.4	10,129	4.3	10,594	4.5	10,286	4.4	泌	尿器科・副腎内分泌外科	15,825	4.2	15,418	4.0	16,055	3.9	18,921	4.3
耳	鼻咽喉科・頭頸部外科	13,220	5.5	11,754	5.0	12,759	5.5	11,472	5.0	耳	鼻咽喉科・頭頸部外科	16,516	4.4	16,393	4.3	17,325	4.2	17,106	3.9
心	身医療科	8,651	3.6	6,856	2.9	8,632	3.7	8,811	3.8	心	身医療科	27,907	7.5	26,788	7.0	30,343	7.4	37,478	8.5
放	射線科	6,226	2.6	5,152	2.2	3,516	1.5	2,918	1.3	放	射線科	37,549	10.1	38,677	10.1	39,549	9.7	41,286	9.4
麻	酔・疼痛緩和科	849	0.4	982	0.4	170	0.1	393	0.2	麻	酔・疼痛緩和科	7,899	2.1	8,367	2.2	9,652	2.4	9,033	2.1
歯	科・歯科口腔外科	1,150	0.5	1,165	0.5	1,020	0.4	1,456	0.6	歯	科・歯科口腔外科	7,679	2.1	6,963	1.8	6,037	1.5	7,954	1.8
救	急科	1,255	0.5	939	0.4	1,073	0.5	1,181	0.5	救	急科	3,395	0.9	3,431	0.9	4,239	1.0	3,800	0.9
										合	計	372,945	100.0	381,822	100.0	408,184	100.0	439,777	100.0
(結核)										()書きは、核医学診療室分で放射線科よりの再掲。									
(I C U)										()書きは、核医学診療室分で放射線科よりの再掲。									
(N I C U)										()書きは、核医学診療室分で放射線科よりの再掲。									
(M F I C U)										()書きは、核医学診療室分で放射線科よりの再掲。									
(救命救急センター)										()書きは、核医学診療室分で放射線科よりの再掲。									
合 計		239,749	100.0	234,376	100.0	234,099	100.0	231,251	100.0										

結核・ICU・NICU・MFICU・救命救急センターは再掲

図2 診療科別入院・外来延患者数（平成19年度）



(2) 入院・外来別1日平均患者数

附表3 診療科別入院・外来1日平均患者数

単位：人

診療科		入 院				外 来			
		平成 16年度	平成 17年度	平成 18年度	平成 19年度	平成 16年度	平成 17年度	平成 18年度	平成 19年度
一内	循環器内科	52	54	29	24	118	119	111	126
	血液内科			34	37			29	31
二内	消化器内科	47	42	31	36	119	122	92	100
	がん・膠原病・免疫			7	8			35	43
三内	腎臓・高血圧内科	39	42	17	16	115	127	58	59
	糖尿病・内分泌・代謝			23	18			105	120
神経内科		19	20	15	20	44	45	45	53
呼吸器科		27	26	29	32	48	54	55	64
一外	消化器外科	47	51	38	38	41	43	30	31
	呼吸器外科			12	12			12	12
	小児外科			3	5			4	5
二外	消化器外科	47	46	20	23	53	57	15	14
	内分泌外科			7	7			19	18
	乳腺外科			16	13			26	28
脳神経外科		28	26	20	17	41	38	36	35
整形外科		41	42	45	46	101	113	110	120
心臓血管外科		16	16	17	19	20	19	19	21
形成外科		12	11	12	13	23	23	22	23
産科婦人科		69	70	61	53	96	95	96	91
内訳	産科	27	31	27	24	-	-	-	-
	婦人科	43	38	34	29	-	-	-	-
小児科		54	50	47	48	56	60	59	56
眼科		30	31	40	36	104	105	106	117
皮膚科		15	13	13	12	76	70	79	77
泌尿器科・副腎内分泌外科		29	28	29	28	65	63	66	77
耳鼻咽喉科・頭頸部外科		36	32	35	31	68	67	71	70
心身医療科		24	19	24	24	115	110	124	153
放射線科		17	14	10	8	155	159	161	169
(核医学診療室)		-	-	-	-	(17)	(14)	(13)	(13)
麻酔・疼痛緩和科		2	3	0	1	33	34	39	37
歯科・歯科口腔外科		3	3	3	4	32	29	25	32
救急科		3	3	3	3	14	14	17	16
(結核)		(12)	(10)	(5)	(5)	-	-	-	-
(ICU)		(6)	(6)	(6)	(5)	-	-	-	-
(NICU)		(13)	(12)	(12)	(13)	-	-	-	-
(MFICU)		(3)	(4)	(3)	(3)	-	-	-	-
(救命救急センター)		-	-	-	(7)	-	-	-	-
合 計		646	657	641	632	1,477	1,535	1,666	1,795

()書は、核医学診療室分で放射線科よりの再掲

結核・ICU・NICU・MFICU・救命救急センターは再掲

附表4 月別1日平均入院患者数

単位：人

年度	4月	5月	6月	7月	8月	9月	10月	11月	12月	1月	2月	3月	平均
平成16年度	643	627	689	680	650	671	658	657	648	632	674	655	657
平成17年度	653	629	676	652	636	672	639	667	613	583	641	647	642
平成18年度	635	614	645	637	610	651	667	671	631	604	666	669	641
平成19年度	628	633	653	662	625	633	633	654	609	585	641	628	632

附表5 月別1日平均外来患者数

単位：人

年度	4月	5月	6月	7月	8月	9月	10月	11月	12月	1月	2月	3月	平均
平成16年度	1,490	1,589	1,483	1,543	1,440	1,541	1,517	1,582	1,634	1,517	1,506	1,595	1,535
平成17年度	1,582	1,593	1,532	1,618	1,472	1,614	1,542	1,593	1,618	1,554	1,465	1,610	1,565
平成18年度	1,661	1,574	1,496	1,588	1,481	1,587	1,606	1,783	1,823	1,835	1,779	1,832	1,666
平成19年度	1,791	1,803	1,764	1,805	1,713	1,920	1,726	1,714	1,848	1,819	1,763	1,915	1,795

図3 月別1日平均入院患者数

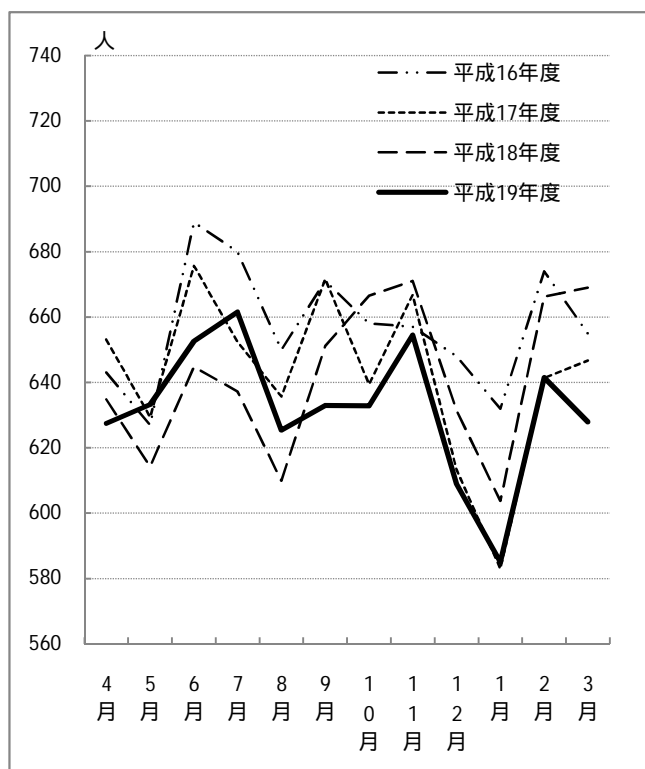
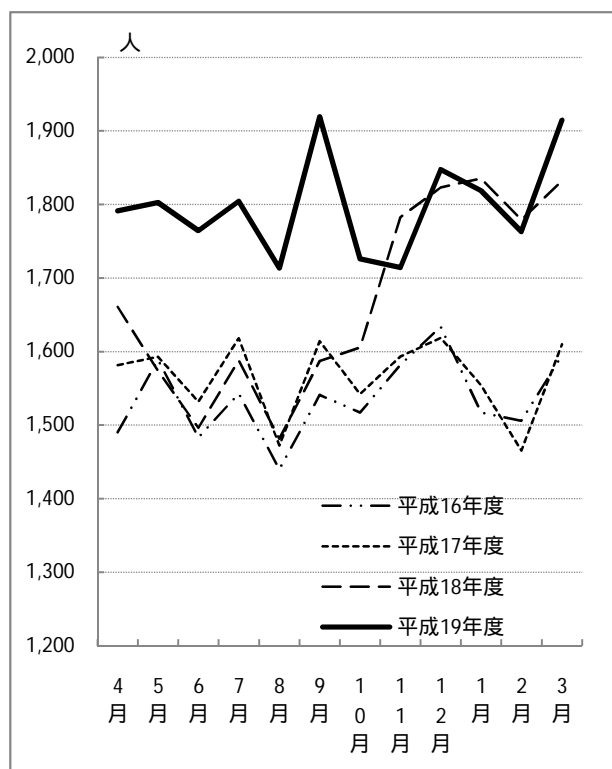


図4 月別1日平均外来患者数



(3) 病類別入院患者延数

附表6 病類別入院患者延数

年 度	一般疾病		結核		伝染		心身医療		合計	
	人	構成比 %	人	構成比 %	人	構成比 %	人	構成比 %	人	構成比 %
16	226,857	94.6	4,241	1.8	-	-	8,651	4.5	239,749	100.0
17	223,781	95.5	3,739	1.6	-	-	6,856	2.9	234,376	100.0
18	223,735	95.6	1,732	0.7	-	-	8,632	3.7	234,099	100.0
19	220,666	95.4	1,774	0.8	-	-	8,811	3.8	231,251	100.0

(4) 外来患者の新患割合及び通院日数

附表7 診療科別新患割合

年度		16	17	18	19
一内	循環器内科	2.0	2.0	2.1	2.2
	血液内科			2.7	3.3
二内	消化器内科	3.1	3.9	5.4	5.4
	がん・膠原病・免疫			1.7	1.7
三内	腎臓・高血圧内科	1.8	1.8	2.1	2.5
	糖尿病・内分泌・代謝			1.2	1.2
神経内科		3.7	4.8	5.3	4.7
呼吸器科		4.8	5.4	6.5	5.6
一内	消化器外科	2.7	3.6	3.0	2.8
	呼吸器外科			2.7	1.8
	小児外科			9.3	10.2
二内	消化器外科	4.8	5.5	4.4	5.7
	内分泌外科			5.1	4.4
	乳腺外科			6.8	6.8
脳神経外科		2.8	3.2	3.9	4.6
整形外科		8.8	8.8	8.4	8.1
心臓血管外科		2.7	4.2	4.2	4.9
形成外科		9.1	8.8	9.4	8.6
産科婦人科		5.6	5.7	6.5	6.7
小児科		8.0	12.4	13.4	13.7
眼科		8.3	8.7	9.5	8.3
皮膚科		7.7	8.1	8.3	8.9
泌尿器科・副腎内分泌外科		3.9	3.6	4.6	3.8
耳鼻咽喉科・頭頸部外科		11.6	12.0	12.3	13.0
心身医療科		2.0	1.8	1.8	1.5
放射線科		1.1	1.2	1.0	1.3
(核医学診療室)		(3.6)	(3.5)	(2.5)	(3.3)
麻酔・疼痛緩和科		0.7	0.8	0.7	1.3
歯科・歯科口腔外科		17.5	21.0	21.7	20.1
救急科		67.3	67.7	67.9	66.1
平均		5.4	5.8	6.0	5.7

附表8 診療科別患者1人平均通院日数
(初診～転帰)

年度		16	17	18	19
一内	循環器内科	50.5	49.8	46.7	44.9
	血液内科			36.4	30.7
二内	消化器内科	32.1	25.8	18.7	18.7
	がん・膠原病・免疫			60.0	59.0
三内	腎臓・高血圧内科	55.1	56.9	48.5	39.6
	糖尿病・内分泌・代謝			80.6	85.2
神経内科		27.3	20.9	18.7	21.1
呼吸器科		20.8	18.6	15.3	18.0
一内	消化器外科	36.8	27.7	32.9	36.2
	呼吸器外科			37.3	55.3
	小児外科			10.7	9.8
二内	消化器外科	20.9	18.2	22.7	17.6
	内分泌外科			19.7	22.6
	乳腺外科			14.7	14.8
脳神経外科		36.3	31.3	25.5	21.5
整形外科		11.4	11.4	12.0	12.4
心臓血管外科		37.4	23.7	23.6	20.2
形成外科		11.0	11.4	10.6	11.6
産科婦人科		17.9	17.7	15.3	15.0
小児科		12.5	8.1	7.5	7.3
眼科		12.0	11.5	10.6	12.1
皮膚科		13.0	12.3	12.1	11.2
泌尿器科・副腎内分泌外科		25.9	27.6	21.8	26.3
耳鼻咽喉科・頭頸部外科		8.6	8.3	8.1	7.7
心身医療科		49.0	56.4	54.7	65.3
放射線科		92.0	86.9	99.9	79.4
(核医学診療室)		(28.1)	(28.9)	(39.7)	(30.1)
麻酔・疼痛緩和科		136.2	130.7	150.8	77.9
歯科・歯科口腔外科		5.7	4.8	4.6	5.0
救急科		1.5	1.5	1.5	1.5
平均		18.7	17.3	16.8	17.6

() 書は、核医学診療室分で放射線科よりの再掲

(5) 看護職員 1 人 1 日平均受持患者数

附表9 病棟別看護職員 1 人 1 日平均受持患者数

単位：人

年度	二階北	三階西	救命救急	四階西	五階東	五階西	六階東	六階西	七階東	七階西	八階東	八階西	九階東	九階西	十階東	十階西	心身医療	ICU	NMFI	平均
16	0.9	0.9	2.1	1.8	2.1	2.0	2.0	1.9	1.6	1.8	1.8	2.3	1.7	2.1	2.5	2.0	1.6	0.2	0.6	1.6
17	0.7	1.0	1.9	1.7	2.0	2.0	2.0	1.7	1.7	1.7	1.9	2.5	1.8	1.9	2.0	2.0	1.2	0.2	0.6	1.6
18	0.4	1.0	0.0	1.6	1.9	1.8	1.7	1.7	1.6	1.6	2.0	1.8	1.7	2.2	1.6	2.0	1.4	0.2	0.5	1.5
19	0.6	0.8	0.2	1.5	1.6	1.8	1.6	1.5	1.5	2.6	3.2	3.0	1.6	1.7	1.4	1.7	1.4	0.2	0.5	1.4

附表10 診療科別外来看護職員 1 人 1 日平均受持患者数

単位：人

年度	一内	二内	三内	神内	呼吸器	内科新患	一外	二外	脳神経外	整形外	心臓外	形成外	産婦人科	小児	眼	皮膚	泌尿器	耳鼻咽喉	神経精神	放射線	(核医学)	麻酔	歯	平均
16	59.0	59.5	57.5	44.0	48.0	8.0	41.0	53.0	41.0	33.7	20.0	23.0	48.0	56.0	52.0	42.2	32.5	34.0	57.5	14.8	(1.8)	33.0	32.0	31.1
17	59.5	61.0	63.5	45.0	54.0	9.0	43.0	57.0	38.0	37.7	19.0	23.0	31.7	60.0	35.0	70.0	31.5	33.5	55.0	17.7	(1.8)	34.0	29.0	31.3
18	69.7	63.5	81.5	45.2	55.4	17.2	46.0	59.1	36.3	36.7	19.3	21.5	48.0	59.4	26.6	79.1	32.8	35.4	61.9	14.7	(1.3)	39.4	24.6	32.7
19	78.3	71.1	89.5	53.3	64.0	18.8	46.6	30.2	34.6	39.9	20.8	23.5	45.3	56.0	29.4	76.9	38.6	34.9	76.5	12.0	(1.0)	36.9	32.5	32.1

() 書は、核医学診療室分で放射線科よりの再掲

(6) 病床利用率及び回転数

附表11 病棟別病床利用率

単位：%

年度	2階北	3階西	(NICU)(MFICU)	(ICU)	救命救急	4階西	5階東	5階西	6階東	6階西
16	60.0	80.6	69.6	75.0	80.4	78.7	80.0	82.0	86.0	92.0
17	45.5	93.5	73.9	75.0	76.1	74.5	76.0	84.0	88.0	78.0
18	37.0	94.0	65.2	68.9	0.0	79.3	84.7	90.7	87.8	96.3
19	44.8	78.6	71.3	65.8	36.9	80.4	78.6	91.6	84.6	89.2

年度	7階東	7階西	8階東	8階西	9階東	9階西	10階東	10階西	心身医療	平均
16	88.2	88.0	68.6	78.0	73.3	88.0	82.4	96.0	49.0	79.7
17	88.2	86.0	72.5	86.0	71.1	88.0	70.6	96.0	38.8	77.7
18	82.3	89.7	99.0	94.1	88.3	93.6	91.8	94.9	48.3	80.5
19	83.4	90.8	97.5	96.4	87.4	92.6	85.5	94.7	49.1	81.2

附表12 病棟別病床回転数

単位：回

年度	2階北	3階西	(NICU)(MFICU)	(ICU)	救命救急	4階西	5階東	5階西	6階東	6階西
16	15.1	30.8	7.3	14.7	11.6	10.2	14.3	19.5	30.6	13.6
17	16.3	29.2	12.2	104.8	14.4	13.9	17.1	22.9	28.7	13.6
18	19.6	31.4	11.0	119.9	0.0	16.2	18.1	23.1	38.4	13.1
19	18.0	31.8	11.7	109.5	12.1	15.0	19.0	23.0	33.8	20.3

年度	7階東	7階西	8階東	8階西	9階東	9階西	10階東	10階西	心身医療	平均
16	11.2	15.2	21.1	14.7	19.0	14.8	10.1	8.4	13.3	15.5
17	10.8	16.6	19.5	17.0	18.5	18.4	12.7	7.9	13.8	17.7
18	15.0	20.0	14.1	18.4	19.6	17.7	12.6	9.3	9.7	18.2
19	13.3	18.7	16.9	17.9	19.4	17.6	18.0	11.9	8.9	18.7

(7) 紹介率

附表13 診療報酬上の紹介率

単位：%

年度	4月	5月	6月	7月	8月	9月	10月	11月	12月	1月	2月	3月	平均
平成16年度	46.2	45.6	43.3	45.2	41.9	45.3	49.0	46.8	46.6	44.7	43.7	41.2	44.8
平成17年度	43.7	46.4	45.6	42.9	42.5	45.8	46.8	48.9	45.0	42.5	46.7	47.5	45.3
平成18年度	45.2	38.2	45.8	43.6	42.5	46.5	47.0	45.3	46.5	42.3	45.6	45.0	44.4
平成19年度	43.3	40.7	43.0	45.2	43.9	43.6	47.6	48.0	45.5	46.4	48.5	47.6	45.2

平成17年度までは、県立病院間の紹介患者数は含まれていない。

附表14 医療法上の紹介率

単位：%

年度	4月	5月	6月	7月	8月	9月	10月	11月	12月	1月	2月	3月	平均
平成16年度	56.3	54.6	53.5	56.3	53.5	56.6	59.7	57.5	57.0	56.0	55.1	53.5	55.7
平成17年度	59.0	58.7	59.3	56.7	57.6	59.8	59.6	62.2	57.5	55.1	60.6	62.7	59.1
平成18年度	55.7	50.1	57.6	55.0	52.9	57.6	57.7	56.2	56.4	52.5	57.9	56.9	55.5
平成19年度	53.9	51.9	53.6	55.6	53.9	54.3	57.9	57.7	55.3	55.2	59.2	60.2	55.7

図5 診療報酬上の紹介率

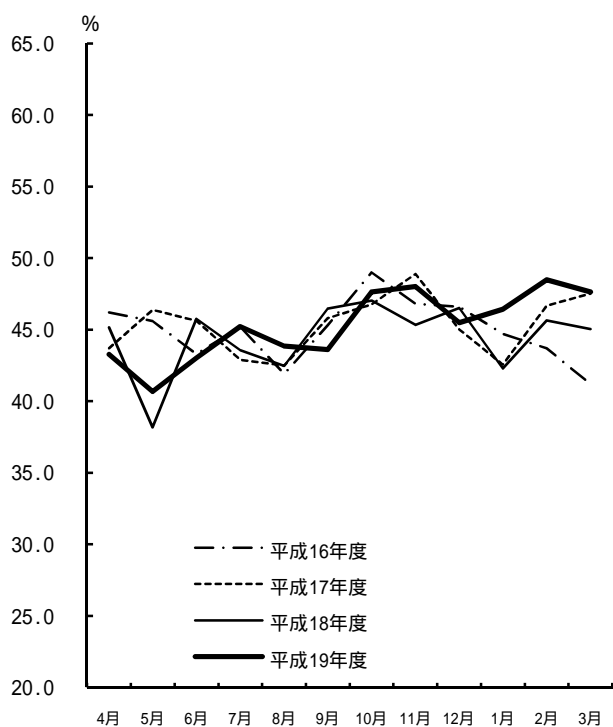
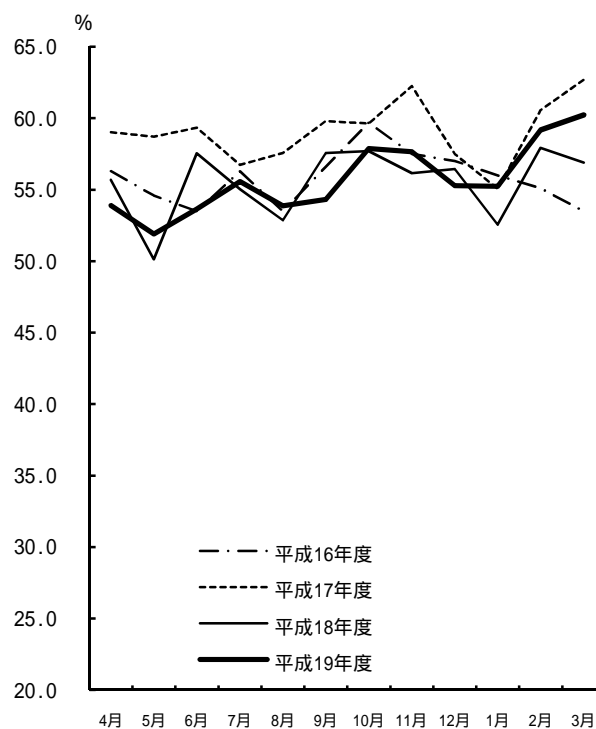


図6 医療法上の紹介率



2 診療（稼働額）の状況

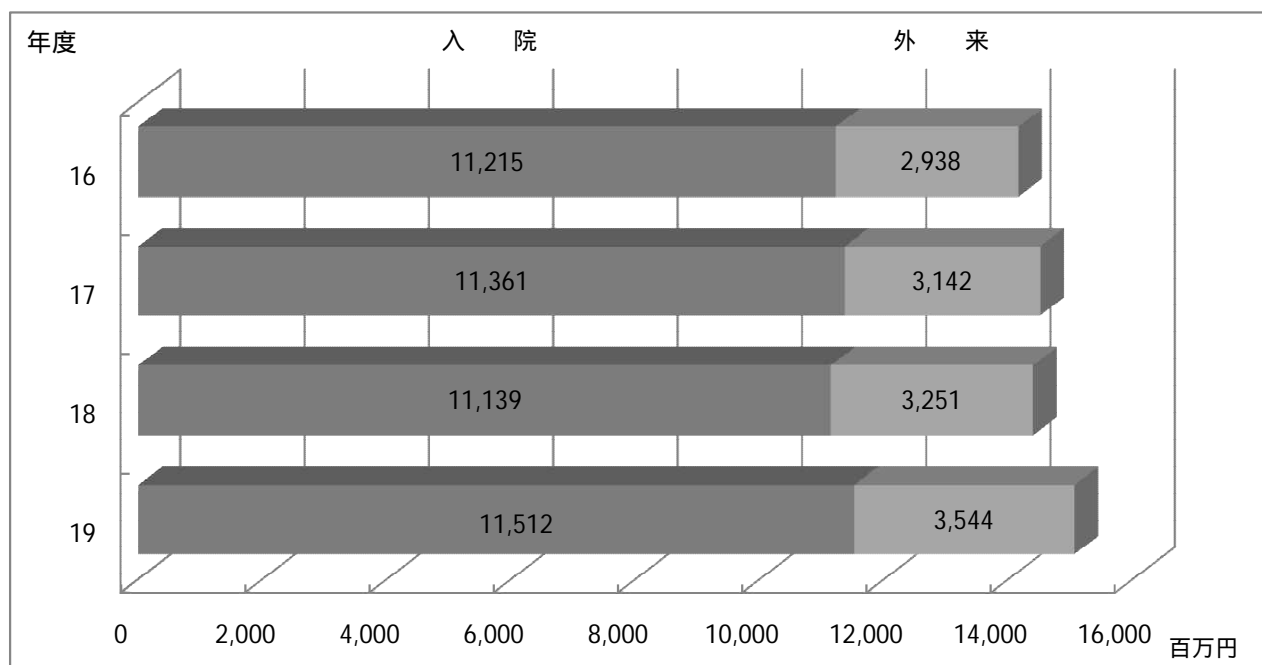
(1) 入院・外来別診療稼働額

附表15 入院・外来別診療稼働額

年度	入 院		外 来		合 計	
	円	指数	円	指数	円	指数
16	11,215,104,050	100.0	2,938,370,805	100.0	14,153,474,855	100.0
17	11,360,615,981	101.3	3,141,541,974	106.9	14,502,157,955	102.5
18	11,139,047,401	99.3	3,250,793,508	110.6	14,389,840,909	101.7
19	11,512,153,537	102.6	3,544,361,022	120.6	15,056,514,559	106.4

「指数」は、平成16年度 = 100

図7 入院・外来別診療稼働額



附表16 診療科別診療稼働額

<入院>

<外来>

診療科	平成16年度		平成17年度		平成18年度		平成19年度		診療科	平成16年度		平成17年度		平成18年度		平成19年度			
	千円	構成比 %	千円	構成比 %	千円	構成比 %	千円	構成比 %		千円	構成比 %	千円	構成比 %	千円	構成比 %	千円	構成比 %		
一内 循環器内科	1,097,637	9.8	1,170,910	10.3	656,686	5.9	734,799	6.4	一内 循環器内科	248,678	8.5	266,519	8.5	146,934	4.5	189,180	5.3		
血液内科					736,589		840,076		7.3					血液内科		138,286		151,481	4.3
二内 消化器内科	690,254	6.2	666,404	5.9	609,415	5.5	568,257	4.9	二内 消化器内科	195,378	6.6	217,783	6.9	167,413	5.1	197,636	5.6		
リウマチ・膠原病・免疫					86,129		104,676		0.9					リウマチ・膠原病・免疫		52,747		58,128	1.6
三内 腎臓・高血圧内科	437,359	3.9	477,160	4.2	198,231	1.8	201,205	1.7	三内 腎臓・高血圧内科	231,768	7.9	277,731	8.8	138,451	4.3	151,130	4.3		
糖尿病・内分泌・代謝					238,365		210,485		1.8					糖尿病・内分泌・代謝		172,424		188,822	5.3
神経内科	239,292	2.1	269,368	2.4	194,780	1.7	260,317	2.3	神経内科	49,816	1.7	50,564	1.6	56,626	1.7	69,657	2.0		
呼吸器科	329,887	2.9	341,355	3.0	376,684	3.4	411,715	3.6	呼吸器科	117,090	4.0	135,618	4.3	126,822	3.9	138,341	3.9		
一外 消化器外科	950,119	8.5	993,016	8.7	654,922	5.9	647,706	5.6	一外 消化器外科	73,482	2.5	79,855	2.5	68,427	2.1	93,108	2.6		
呼吸器外科					287,689		280,580		2.4					呼吸器外科		16,132		15,857	0.4
小児外科					76,895		105,596		0.9					小児外科		8,527		7,988	0.2
二外 消化器外科	742,627	6.6	730,608	6.4	323,814	2.9	384,342	3.3	二外 消化器外科	207,548	7.1	225,787	7.2	36,573	1.1	38,984	1.1		
内分泌外科					121,397		122,914		1.1					内分泌外科		48,609		49,668	1.4
乳腺外科					226,593		195,506		1.7					乳腺外科		160,876		175,752	5.0
脳神経外科	456,996	4.1	464,305	4.1	326,978	2.9	295,427	2.6	脳神経外科	27,632	0.9	27,410	0.9	25,365	0.8	29,345	0.8		
整形外科	841,506	7.5	923,421	8.1	1,013,539	9.1	1,077,924	9.4	整形外科	122,175	4.2	134,981	4.3	124,042	3.8	148,600	4.2		
心臓血管外科	928,025	8.3	940,909	8.3	923,781	8.3	976,451	8.5	心臓血管外科	18,634	0.6	18,544	0.6	17,803	0.5	17,713	0.5		
形成外科	174,613	1.6	167,387	1.5	183,063	1.6	188,604	1.6	形成外科	27,838	0.9	28,487	0.9	27,343	0.8	31,020	0.9		
産科 婦人科	940,241	8.4	999,852	8.8	870,745	7.8	870,745	7.6	産科 婦人科	164,843	5.6	153,681	4.9	143,491	4.4	132,124	3.7		
内産科	402,223	3.6	461,647	4.1	395,671	3.6	362,464	3.1	小児科	192,706	6.6	222,483	7.1	241,273	7.4	265,461	7.5		
訳婦人科	538,018	4.8	538,206	4.7	475,074	4.3	465,323	4.0	眼科	196,925	6.7	218,360	7.0	217,971	6.7	225,472	6.4		
小児科	1,036,584	9.2	1,075,731	9.5	907,197	8.1	945,439	8.2	皮膚科	63,198	2.2	61,981	2.0	61,685	1.9	63,190	1.8		
眼科	606,104	5.4	591,315	5.2	655,116	5.9	604,476	5.3	泌尿器科・副腎内分泌外科	176,527	6.0	177,825	5.7	181,498	5.6	179,951	5.1		
皮膚科	193,192	1.7	165,887	1.5	168,114	1.5	157,272	1.4	耳鼻咽喉科・頭頸部外科	88,612	3.0	91,300	2.9	89,977	2.8	91,184	2.6		
泌尿器科・副腎内分泌外科	431,411	3.8	423,309	3.7	425,203	3.8	426,203	3.7	心身医療科	133,534	4.5	133,467	4.2	135,837	4.2	146,621	4.1		
耳鼻咽喉科・頭頸部外科	528,280	4.7	480,879	4.2	475,986	4.3	468,174	4.1	放射線科	493,818	16.8	520,447	16.6	527,147	16.2	577,930	16.3		
心身医療科	154,195	1.4	124,701	1.1	137,819	1.2	142,793	1.2	(核医学診療室)	(138,793)	(4.7)	(122,211)	(3.9)	(118,078)	(3.6)	(124,117)	(3.5)		
放射線科	240,337	2.1	199,131	1.8	126,198	1.1	115,040	1.0	麻酔・疼痛緩和科	14,908	0.5	7,880	0.3	9,632	0.3	12,425	0.4		
麻酔・疼痛緩和科	79,495	0.7	57,574	0.5	7,471	0.1	24,851	0.2	歯科・歯科口腔外科	37,294	1.3	40,133	1.3	51,446	1.6	42,359	1.2		
歯科・歯科口腔外科	43,714	0.4	46,934	0.4	38,924	0.3	61,062	0.5	救急科	55,967	1.9	50,705	1.6	57,436	1.8	55,235	1.6		
救急科	73,236	0.7	50,458	0.4	90,722	0.8	132,476	1.2	合計	2,938,371	100.0	3,141,541	100.0	3,250,794	100.0	3,544,361	100.0		
(結核)	(118,695)	(1.1)	(112,093)	(1.0)	(59,162)	(0.5)	(38,529)	(0.3)	診療科によっては麻酔科稼働額を含む。(麻酔科は単独のみ計上)										
(ICU)	(1,148,973)	(10.2)	(1,171,530)	(10.3)	(1,179,845)	(10.6)	(1,145,440)	(9.9)	()書きは、核医学診療室分で放射線科よりの再掲										
(NICU)	(320,597)	(2.9)	(331,427)	(2.9)	(313,829)	(2.8)	(359,720)	(3.1)											
(MFICU)	(67,112)	(0.6)	(95,884)	(0.8)	(87,580)	(0.8)	(79,784)	(0.7)											
(救命救急センター)	-	-	-	-	-	-	(64,605)	(0.6)											
合計	11,215,104	100.0	11,360,615	100.0	11,139,047	100.0	11,512,154	100.0											

診療科によっては麻酔科稼働額を含む。(麻酔科は単独のみ計上)

結核・ICU・NICU・MFICU・救命救急センターは再掲

(2) 患者1人1日当り診療稼働額

附表17 診療科別患者1人1日当り診療稼働額

診療科		入院				外来			
		平成 16年度	平成 17年度	平成 18年度	平成 19年度	平成 16年度	平成 17年度	平成 18年度	平成 19年度
一内	循環器内科	58,311	59,212	61,247	84,102	8,642	9,198	5,420	9,118
	血液内科			59,140	62,357			19,674	21,827
二内	消化器内科	40,112	43,164	53,368	43,598	6,771	7,288	7,421	10,336
	リウマチ・膠原病・免疫			33,063	35,351			6,148	8,315
三内	腎臓・高血圧内科	31,096	31,213	32,809	34,536	8,295	8,931	9,733	13,973
	糖尿病・内分泌・代謝			28,681	31,604			6,703	9,944
神	経内科	35,414	36,525	35,363	35,403	4,698	4,655	5,113	6,691
呼	吸器科	33,315	36,042	35,403	34,729	10,034	10,327	9,350	11,305
一外	消化器外科	55,706	53,057	47,780	47,123	7,399	7,615	9,446	13,422
	呼吸器外科			64,693	66,253			5,412	5,890
	小児外科			60,980	60,032			8,199	7,658
二外	消化器外科	43,088	43,522	44,713	45,788	15,986	16,325	10,117	12,321
	内分泌外科			50,477	47,678			10,714	11,637
	乳腺外科			38,064	41,757			25,455	27,118
脳	神経外科	44,390	48,194	45,401	48,209	2,777	2,938	2,853	3,857
整	形外科	56,142	60,036	61,075	63,983	4,984	4,906	4,593	5,575
心	臓血管外科	158,258	159,747	145,203	143,596	3,898	3,979	3,773	4,439
形	成外科	38,898	40,112	40,762	40,656	4,923	5,007	5,181	5,794
産	科婦人科	37,230	39,397	39,166	42,455	7,060	6,626	6,103	6,175
内	産科	41,338	40,674	39,786	40,841	-	-	-	-
	婦人科	34,655	38,364	38,665	43,803	-	-	-	-
小	児科	53,006	59,308	52,333	53,294	14,208	15,268	16,581	20,038
眼	科	55,266	52,025	44,660	45,395	7,810	8,557	8,370	8,894
皮	膚科	36,444	36,157	35,527	35,145	3,437	3,637	3,182	4,277
泌	尿器科・副腎内分泌外科	40,565	41,792	40,136	41,435	11,155	11,534	11,305	13,084
耳	鼻咽喉科・頭頸部外科	39,961	40,912	37,306	40,810	5,365	5,569	5,193	6,342
心	身医療科	17,824	18,189	15,966	16,206	4,785	4,982	4,477	5,685
放	射線科	38,602	38,651	35,893	39,424	13,151	13,456	13,329	23,386
(核医学診療室)	-	-	-	-	(34,586)	(35,475)	(37,143)	(65,428)
麻	酔・疼痛緩和科	93,634	58,630	43,947	63,235	1,887	942	998	2,681
歯	科・歯科口腔外科	38,012	40,287	38,160	41,938	4,857	5,764	8,522	5,326
救	急科	58,355	53,735	84,550	112,173	16,485	14,779	13,549	15,590
平	均	46,779	48,472	47,583	49,782	7,879	8,228	7,964	10,304

結核は、各科に含まれる。

() 書きは、核医学診療室分で放射線科よりの再掲

平成19年度の外来の患者1人1日当り診療稼働額は、入院中他科受診患者を含めない外来患者数で算出

附表18 月別入院患者1人1日当り診療稼働額

単位：円

年度	4月	5月	6月	7月	8月	9月	10月	11月	12月	1月	2月	3月	平均
16	45,766	45,402	47,225	46,748	44,867	48,081	46,764	48,292	48,024	47,576	45,434	47,033	46,779
17	49,242	46,859	46,492	46,338	46,274	47,860	49,773	48,305	47,564	50,422	52,332	50,743	48,472
18	46,229	47,486	47,290	49,287	47,296	47,900	47,539	47,536	46,070	47,954	48,093	48,248	47,583
19	47,987	49,871	49,020	49,122	47,560	47,924	51,147	52,564	48,773	49,592	51,811	51,952	49,782

附表19 月別外来患者1人1日当り診療稼働額

単位：円

年度	4月	5月	6月	7月	8月	9月	10月	11月	12月	1月	2月	3月	平均
16	7,323	7,679	7,568	7,557	7,804	7,994	7,864	8,104	8,238	8,062	8,282	8,103	7,879
17	8,101	7,985	8,086	8,194	7,925	8,117	8,238	8,306	8,401	8,537	8,618	8,294	8,228
18	7,531	8,338	8,188	8,296	8,153	8,238	8,347	7,877	7,991	7,641	7,595	7,510	7,964
19	9,930	10,062	9,839	9,970	9,786	10,209	10,330	10,577	10,780	11,057	10,927	10,274	10,304

平成19年度の患者1人1日当り診療稼働額は、入院中他科受診患者を含めない外来患者数で算出

図8 入院患者1人1日当り診療稼働額

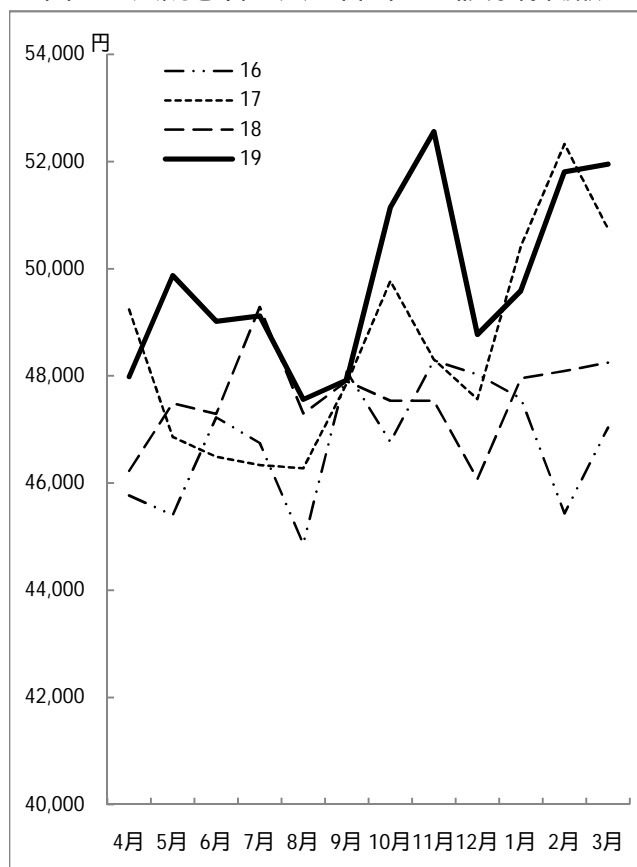
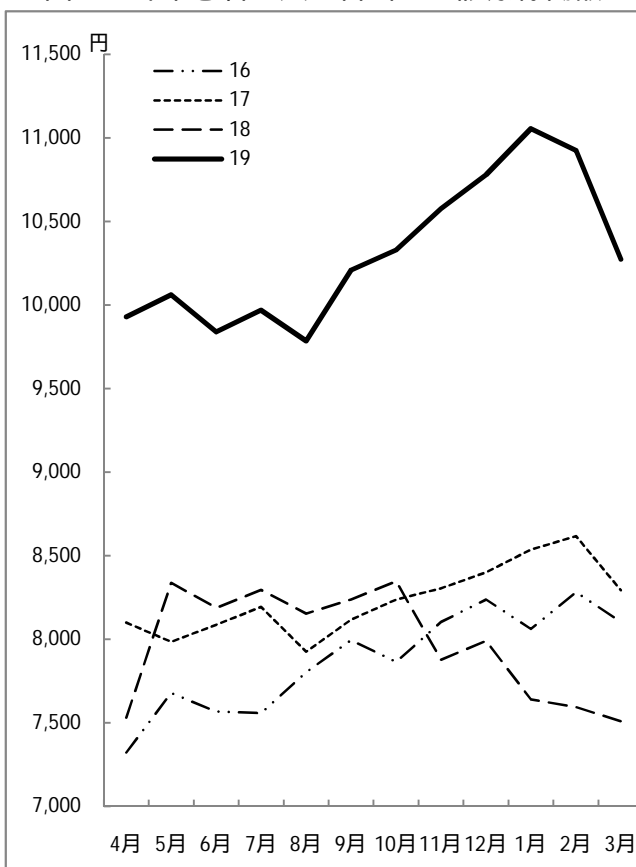


図9 外来患者1人1日当り診療稼働額

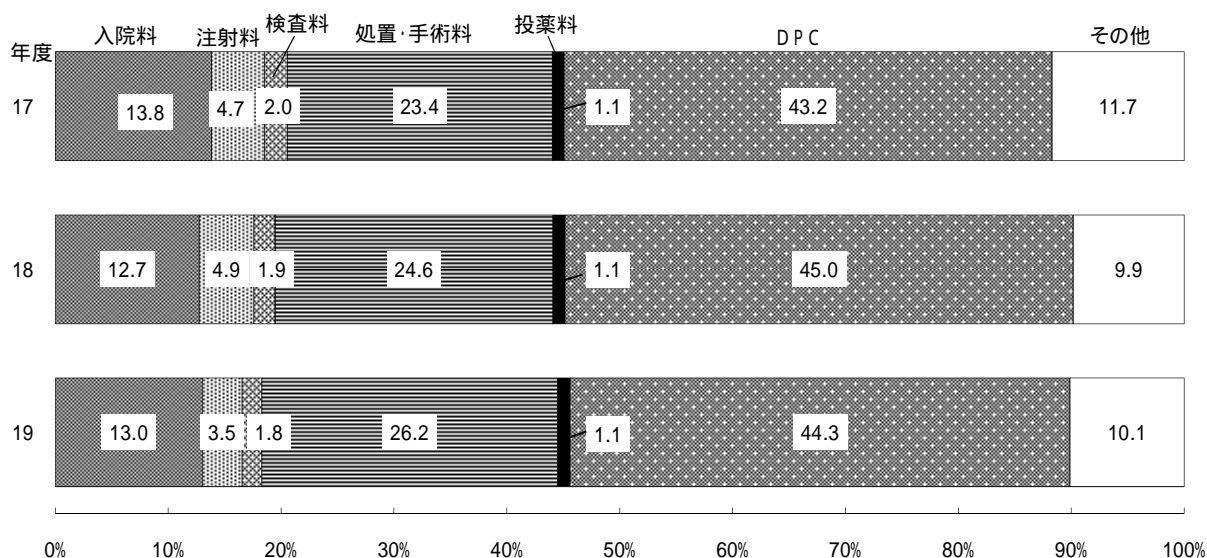


(3) 診療行為別診療稼働額

附表20 診療行為別入院診療稼働額

診療行為	平成16年度			平成17年度			平成18年度			平成19年度		
	稼働額	構成比	1人1日当り	稼働額	構成比	1人1日当り	稼働額	構成比	1人1日当り	稼働額	構成比	1人1日当り
	千円	%	円	千円	%	円	千円	%	円	千円	%	円
投薬料	122,685	1.1	512	123,020	1.1	525	120,742	1.1	516	129,483	1.1	560
注射料	482,865	4.3	2,014	533,039	4.7	2,274	541,127	4.9	2,312	402,493	3.5	1,741
輸血料	63,951	0.6	267	64,720	0.6	276	63,721	0.6	272	66,402	0.6	287
検査料	232,504	2.1	970	231,356	2.0	987	209,243	1.9	894	204,543	1.8	885
画像診断料	117,266	1.0	489	114,100	1.0	487	86,410	0.8	369	91,401	0.8	395
処置・手術料	2,566,554	22.9	10,705	2,662,649	23.4	11,361	2,739,832	24.6	11,704	3,014,050	26.2	13,034
麻酔料	419,221	3.7	1,749	427,906	3.8	1,826	438,064	3.9	1,871	458,494	4.0	1,983
理学精特療法料	154,116	1.4	643	152,309	1.3	650	117,435	1.1	502	126,571	1.1	547
入院料	1,622,557	14.5	6,768	1,570,841	13.8	6,702	1,417,304	12.7	6,054	1,498,613	13.0	6,480
室料差額	89,643	0.8	374	91,349	0.8	390	15,879	0.1	68	80,191	0.7	347
分娩介助料	42,045	0.4	175	47,565	0.4	203	47,378	0.4	202	45,131	0.4	195
文書料	0	0.0	0	81	0.0	0	916	0.0	4	853	0.0	4
D P C	4,914,587	43.8	20,499	4,907,446	43.2	20,938	5,013,435	45.0	21,416	5,098,381	44.3	22,047
その他	387,111	3.5	1,615	434,236	3.8	1,853	327,562	2.9	1,399	295,548	2.6	1,278
合計	11,215,104	100.0	46,779	11,360,616	100.0	48,472	11,139,047	100.0	47,583	11,512,155	100.0	49,782

図10 入院診療稼働額診療行為別構成

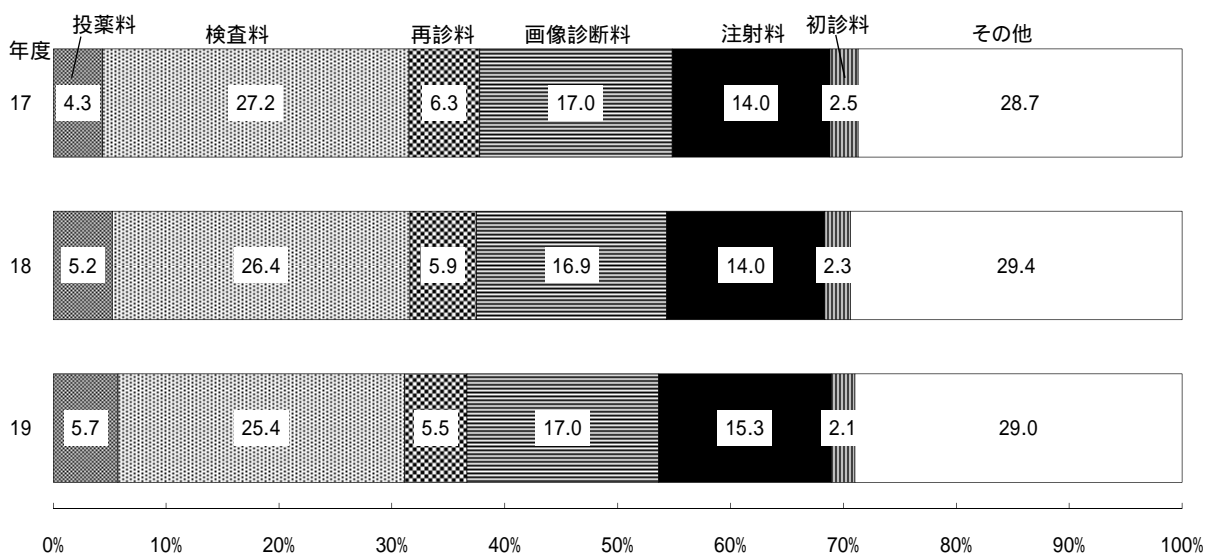


附表21 診療行為別外来診療稼働額

診療 行為	平成16年度			平成17年度			平成18年度			平成19年度		
	稼働額	構成比	1人1日当り	稼働額	構成比	1人1日当り	稼働額	構成比	1人1日当り	稼働額	構成比	1人1日当り
	千円	%	円	千円	%	円	千円	%	円	千円	%	円
初診料	76,564	2.6	211	79,082	2.5	212	74,013	2.3	181	74,483	2.1	217
再診料	192,860	6.6	531	196,651	6.3	527	191,060	5.9	468	195,983	5.5	570
指導料	312,741	10.6	861	306,242	9.7	821	358,662	11.0	879	404,728	11.4	1,177
投薬料	103,552	3.5	285	136,629	4.3	366	169,531	5.2	415	203,063	5.7	590
注射料	376,420	12.8	1,036	439,047	14.0	1,177	455,486	14.0	1,116	541,607	15.3	1,575
検査料	804,471	27.4	2,214	853,337	27.2	2,288	857,772	26.4	2,101	899,800	25.4	2,616
画像診断料	524,448	17.8	1,443	535,218	17.0	1,435	548,196	16.9	1,343	601,634	17.0	1,749
処置・手術料	171,149	5.8	471	196,719	6.3	527	195,797	6.0	480	221,677	6.3	644
理学療法料	136,747	4.7	376	158,808	5.1	426	164,460	5.1	403	189,006	5.3	549
文書料	45,417	1.5	125	47,088	1.5	126	45,960	1.4	113	49,958	1.4	145
容器料	99	0.0	0	104	0.0	0	73	0.0	0	65	0.0	0
その他	193,905	6.6	534	192,618	6.1	516	189,784	5.8	465	162,357	4.6	472
合計	2,938,371	100.0	8,087	3,141,542	100.0	8,424	3,250,794	100.0	7,964	3,544,361	100.0	10,304

平成19年度の1人1日当り診療稼働額は、入院中他科受診患者を含めない外来患者数で算出

図11 外来診療稼働額診療行為別構成



(4) 医師1人1か月平均診療稼働額

附表22 診療科別医師1人1か月平均診療稼働額

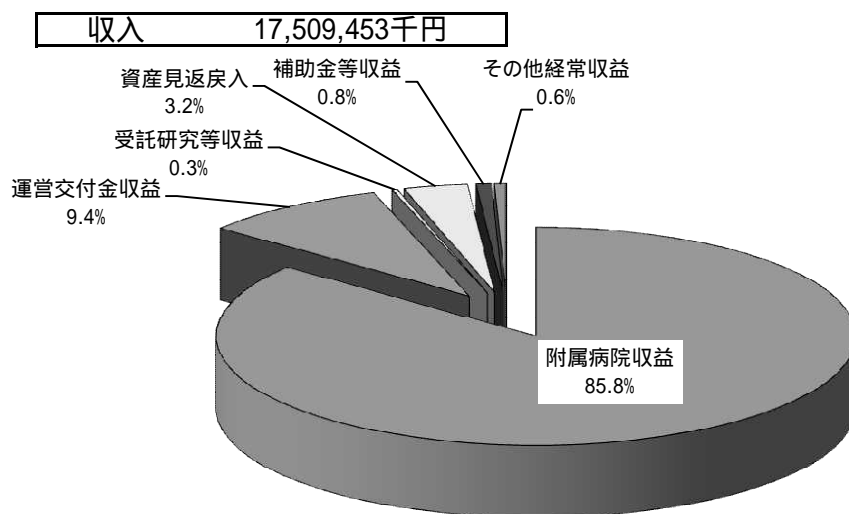
単位：千円

診療科		平成16年度	平成17年度	平成18年度	平成19年度
一	内	5,042	5,445	5,595	6,385
二	内	3,884	3,509	3,508	3,558
三	内	3,014	2,892	2,651	2,665
神	内	1,890	2,091	1,445	1,896
呼	器	3,311	3,000	2,944	3,217
一	外	4,374	5,183	4,579	4,736
二	外	3,406	3,542	3,029	3,192
脳	外	3,297	3,345	3,559	3,281
整	外	3,966	4,704	4,861	5,258
心	外	11,687	8,884	7,655	8,083
形	外	2,177	2,106	1,846	1,985
産	人	8,567	6,630	5,931	5,865
小	児	7,731	7,868	5,714	6,024
	眼	5,463	4,653	5,197	5,131
皮	膚	1,858	1,651	1,596	1,531
泌	器	3,494	4,175	2,733	2,730
耳	喉	3,739	3,668	3,144	3,108
神	神	1,957	2,207	1,285	1,359
放	線	5,207	5,451	4,634	4,915
麻	酔	629	428	133	289
	歯	931	1,262	941	1,077
救	急	3,589	4,215	1,543	1,955
計		3,785	3,981	4,045	3,725

診療科によっては麻酔科稼働額を含む。(麻酔科は単独のみ計上)

3 決算の状況

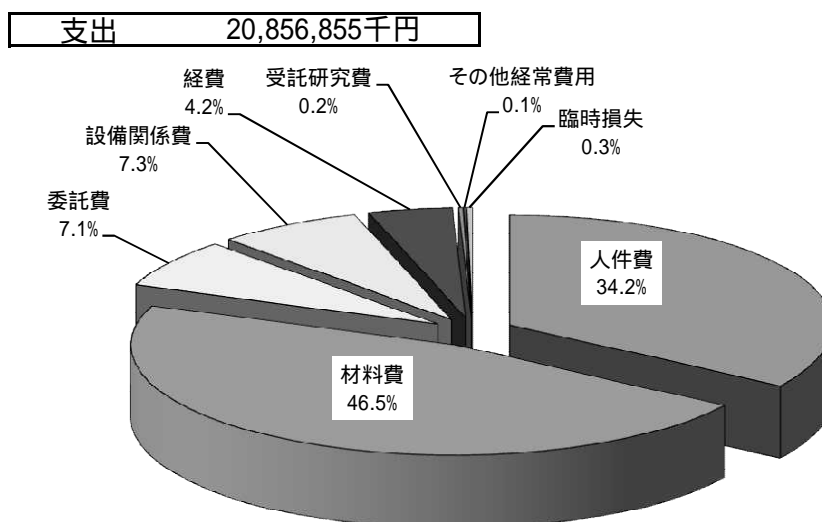
図13 収入決算額科目別構成



単位 千円

科目	金額
附属病院収益	15,022,947
運営交付金収益	1,643,041
受託研究等収益	44,159
資産見返戻入	563,251
補助金等収益	136,015
その他経常収益	100,040
臨時収益	0
計	17,509,453

図14 支出決算額科目別構成



単位 千円

科目	金額
人件費	7,135,306
材料費	9,708,448
委託費	1,482,169
設備関係費	1,517,798
経費	879,113
受託研究費	46,523
その他経常費用	29,652
臨時損失	57,847
計	20,856,855

附表24 材料費等の医業収益に対する割合

科目	金額 (千円)	割合
材料費	5,822,726	38.8%
うち医薬品費	3,391,447	22.6%
うち診療材料費	2,223,906	14.8%
うち医療消耗器具備品費	69,090	0.5%
うち給食用材料費	138,283	0.9%
委託費	1,482,169	9.9%
設備関係費	1,517,798	10.1%
うち減価償却費	913,961	6.1%
うち修繕費	465,866	3.1%
経費	879,113	5.9%

4 薬剤部調剤薬処方の状況

附表25 入院・外来別調剤薬処方枚数

年度	入 院		外 来 (院内)		計		院 外 処 方	
	処方枚数 枚	調剤数 件	処方枚数 枚	調剤数 件	処方枚数 枚	調剤数 件	処方枚数 枚	発行率 %
16	103,213 (550,024)	190,905	22,369	46,990	125,582 (550,024)	237,895 (0)	174,180	88.6
17	100,815 (579,754)	181,835	24,233	53,700	125,048 (579,754)	235,535	174,140	87.8
18	106,207 (593,515)	190,119	30,934	67,823	137,141 (593,515)	257,942	172,426	84.8
19	106,854 (593,296)	191,128	32,754	73,440	139,608 (593,296)	264,568	177,421	84.4

() 内は、注射箋(外数)を示す。

5 手術の状況・分娩件数

附表26 診療科別手術件数・分娩件数

単位：件

		平成16年度	平成17年度	平成18年度	平成19年度
一内	循環器内科	14	12	19	20
	血液内科			1	19
二内	消化器内科	15	12	11	16
	リウマチ・膠原病・免疫			0	0
三内	腎臓・高血圧内科	2	0	0	0
	糖尿病・内分泌・代謝			0	0
神経内科		10	0	0	0
呼吸器科		2	1	0	1
一外	消化器外科	578	505	341	355
	呼吸器外科			150	153
	小児外科			144	151
二外	消化器外科	367	397	165	208
	内分泌外科			146	142
	乳腺外科			126	153
脳神経外科		156	163	123	124
整形外科		677	763	850	863
心臓血管外科		272	268	271	289
形成外科		210	182	216	237
産科婦人科		430	441	432	468
小児科		13	23	24	6
眼科		1,025	998	1,408	1,073
皮膚科		39	45	46	48
泌尿器科・副腎内分泌外科		256	225	269	289
耳鼻咽喉科・頭頸部外科		436	395	382	383
心身医療科		63	47	26	65
放射線科		0	0	0	2
麻酔・疼痛緩和科		37	31	32	31
歯科・歯科口腔外科		74	79	66	82
救急科		0	0	1	2
計		4,676	4,587	5,249	5,180
分娩件数		358	351	344	373
(うち異常分娩数)		(182)	(159)	(162)	(194)

6 患者給食の状況

附表27 食種別患者給食延人数

年 度	常 食		か ゆ 食		流 動 食		特 別 食		計	
	人	構成比 %	人	構成比 %	人	構成比 %	人	構成比 %	人	構成比 %
16	289,593	49.8	89,680	15.4	7,878	1.4	194,507	33.4	581,658	100.0
17	286,969	50.5	86,132	15.2	7,280	1.3	187,853	33.1	568,234	100.0
18	291,280	51.3	79,651	14.0	6,448	1.1	190,548	33.6	567,927	100.0
19	283,661	51.2	73,379	13.2	5,929	1.1	191,145	34.5	554,114	100.0

附表28 食品別給食材料購入（消費）額

食 品	平成16年度		平成17年度		平成18年度		平成19年度	
	千円	構成比 %	千円	構成比 %	千円	構成比 %	千円	構成比 %
精 米	15,216	10.1	11,086	7.7	11,197	7.8	9,997	7.3
肉 類	9,182	6.1	8,942	6.2	8,815	6.2	8,759	6.4
鮮 魚	27,145	18.0	28,460	19.9	27,355	19.2	25,700	18.7
野 菜	51,423	34.1	45,857	32.0	45,343	31.8	43,722	31.9
豆 腐 類	1,286	0.9	1,330	0.9	1,412	1.0	1,392	1.0
麵 類	1,194	0.8	1,117	0.8	1,092	0.8	1,039	0.8
牛 乳	7,471	5.0	7,906	5.5	8,119	5.7	7,993	5.8
鶏 卵	837	0.6	749	0.5	718	0.5	669	0.5
パ ン 類	2,571	1.7	2,656	1.9	2,618	1.8	2,628	1.9
調味料その他	34,525	22.9	35,263	24.6	36,035	25.3	35,280	25.7
計	150,850	100.0	143,366	100.0	142,704	100.0	137,179	100.0

7 その他

(1) 入院及び退院患者数

附表29 月別新入院患者数

単位：人

年度	4月	5月	6月	7月	8月	9月	10月	11月	12月	1月	2月	3月	計
16	795	834	931	867	840	841	807	849	776	902	833	909	10,184
17	849	872	973	885	941	913	891	869	768	955	846	1,000	10,762
18	880	976	984	938	987	971	1,009	1,019	888	1,068	874	1,051	11,645
19	916	1,031	975	1,022	985	912	997	997	859	1,082	948	1,086	11,810

附表30 月別退院患者数（死亡数を含む。）

単位：人

年度	4月	5月	6月	7月	8月	9月	10月	11月	12月	1月	2月	3月	計
16	835	769	928	893	804	839	863	788	974	725	846	916	10,180
17	909	795	955	951	906	893	886	891	996	733	848	1,020	10,783
18	940	889	1,011	922	976	980	974	1,028	1,133	821	886	1,099	11,659
19	949	966	988	1,000	1,018	932	963	963	1,135	811	984	1,114	11,823

附表31 月別入院患者死亡数

単位：人

年度	4月	5月	6月	7月	8月	9月	10月	11月	12月	1月	2月	3月	計
16	13	19	20	28	22	30	26	18	22	37	31	24	290
17	13	19	25	24	20	28	20	31	17	28	18	25	268
18	28	16	24	30	9	18	22	32	20	14	18	14	245
19	16	22	23	36	27	24	31	21	23	15	28	23	289

(2) X線撮影照射数

附表32 月別X線撮影・透視検査件数（CTを除く）

単位：件

年度	4月	5月	6月	7月	8月	9月	10月	11月	12月	1月	2月	3月	計
16	6,814	6,565	6,915	6,901	6,750	6,493	7,346	6,721	6,591	6,695	6,109	7,545	81,445
17	7,982	7,542	7,832	6,737	7,171	6,426	6,641	6,457	6,311	6,335	6,081	7,058	82,573
18	6,968	6,592	6,817	6,482	6,593	6,624	6,780	6,720	6,372	6,159	6,047	6,872	79,026
19	6,444	7,075	6,861	6,875	6,942	6,290	6,394	6,312	5,640	5,821	5,542	6,488	76,684

附表33 月別CT・MRI検査件数

単位：件

年度	4月	5月	6月	7月	8月	9月	10月	11月	12月	1月	2月	3月	計
16	1,671	1,655	1,762	1,766	1,803	1,718	1,824	1,845	1,728	1,717	1,660	1,999	21,148
17	1,929	2,003	2,194	1,860	1,813	1,762	1,845	1,957	1,710	1,686	1,798	2,128	22,685
18	1,792	1,956	1,949	1,806	1,925	1,959	1,975	2,014	1,838	1,803	1,762	2,022	22,801
19	1,767	1,852	1,876	1,863	1,883	1,579	2,035	1,824	1,669	1,679	1,688	1,749	21,464

附表34 月別放射治療照射件数

単位：件

年度	4月	5月	6月	7月	8月	9月	10月	11月	12月	1月	2月	3月	計
16	880	791	1,157	1,108	1,008	919	929	1,091	942	1,049	1,097	1,187	12,158
17	942	818	818	1,247	1,172	1,097	1,300	1,209	1,311	944	1,180	1,138	13,176
18	1,203	908	1,090	942	1,143	853	966	1,067	972	861	1,074	1,292	12,371
19	1,148	1,124	1,099	1,109	1,247	1,059	1,274	1,191	1,000	787	1,299	1,264	13,601

附表35 月別核医学診断検査件数

単位：件

年度	4月	5月	6月	7月	8月	9月	10月	11月	12月	1月	2月	3月	計
16	378	318	381	352	337	353	316	335	321	301	314	360	4,066
17	307	289	364	294	306	291	288	305	260	227	256	327	3,514
18	272	278	315	270	262	249	304	291	261	232	237	311	3,282
19	275	278	331	294	255	250	299	297	267	228	250	272	3,296

附表36 月別救急撮影検査件数（再掲）

単位：件

年度	4月	5月	6月	7月	8月	9月	10月	11月	12月	1月	2月	3月	計
16	674	895	661	696	681	662	760	675	747	735	607	700	8,493
17	663	744	570	697	588	640	693	580	723	707	626	611	7,842
18	590	685	612	438	610	689	640	733	770	681	603	652	7,703
19	684	749	654	701	679	782	430	582	723	749	634	665	8,032

(3) 人工腎臓使用数

附表37 月別人工腎臓使用数

単位：件

年度	4月	5月	6月	7月	8月	9月	10月	11月	12月	1月	2月	3月	計
16	72	42	76	89	103	106	89	92	92	92	92	110	1,055
17	104	99	73	45	113	108	132	127	80	76	52	70	1,079
18	80	88	104	102	121	97	162	140	106	149	120	162	1,431
19	133	127	97	144	136	151	150	150	109	140	168	148	1,653

(4) 検査部稼働状況

(平成16年度)

	検査区分	件数 件	稼働額		1件当り金額 円
			千円	構成比 %	
検査部	一般	136,075	36,993	5.4	272
	血液	223,829	78,370	11.4	350
	微生物	37,950	38,493	5.6	1,014
	免疫血清	73,536	55,669	8.1	757
	生化学	1,464,575	352,449	51.1	241
	生理	27,374	74,196	10.8	2,710
	血液力又	9,947	16,910	2.5	1,700
	緊急	192,793	36,191	5.3	188
	計	2,166,079	689,271	100.0	(平均)318

(平成17年度)

	検査区分	件数 件	稼働額		1件当り金額 円
			千円	構成比 %	
検査部	一般	138,904	37,224	5.2	268
	血液	241,874	81,219	11.3	336
	微生物	38,397	38,479	5.4	1,002
	免疫血清	66,916	53,651	7.5	802
	生化学	1,540,648	373,760	52.0	243
	生理	30,069	83,514	11.6	2,777
	血液力又	8,920	15,164	2.1	1,700
	緊急	190,867	35,787	5.0	187
	計	2,256,595	718,797	100.0	(平均)319

(平成18年度)

	検査区分	件数 件	稼働額		1件当り金額 円
			千円	構成比 %	
検査部	一般	138,533	37,516	5.2	271
	血液	249,770	83,404	11.5	334
	微生物	36,431	35,206	4.9	966
	免疫血清	66,212	54,266	7.5	820
	生化学	1,554,261	378,122	52.2	243
	生理	32,556	87,415	12.1	2,685
	血液力又	8,723	14,659	2.0	1,680
	緊急	178,630	33,585	4.6	188
	計	2,265,116	724,173	100.0	(平均)320

(平成19年度)

	検査区分	件数 件	稼働額		1件当り金額 円
			千円	構成比 %	
検査部	一般	132,388	36,309	4.9	274
	血液	257,660	84,931	11.6	330
	微生物	36,058	34,824	4.7	966
	免疫血清	66,504	55,323	7.5	832
	生化学	1,606,353	375,819	51.2	234
	生理	35,819	97,350	13.3	2,718
	血液力又	9,526	16,194	2.2	1,700
	緊急	178,495	33,324	4.5	187
	計	2,322,803	734,075	100.0	(平均)316

(5) 病理部稼働状況

(平成16年度)

(平成17年度)

	検査区分	件数 件	稼働額 千円	構成比	1件当り 金額 円
				%	
病理部	細胞診	3,984	7,643	8.5	1,918
	病理迅速	681	12,190	13.6	17,900
	病理組織	5,349	69,642	77.8	13,020
	計	10,014	89,475	100.0	(平均)8,935

	検査区分	件数 件	稼働額 千円	構成比	1件当り 金額 円
				%	
病理部	細胞診	4,167	7,994	8.7	1,918
	病理迅速	682	12,208	13.2	17,900
	病理組織	5,518	72,060	78.1	13,059
	計	10,367	92,261	100.0	(平均)8,899

(平成18年度)

(平成19年度)

	検査区分	件数 件	稼働額 千円	構成比	1件当り 金額 円
				%	
病理部	細胞診	3,991	7,651	8.9	1,917
	病理迅速	582	10,418	12.1	17,900
	病理組織	5,360	68,196	79.1	12,723
	計	9,933	86,265	100.0	(平均)8,685

	検査区分	件数 件	稼働額 千円	構成比	1件当り 金額 円
				%	
病理部	細胞診	4,152	7,933	8.8	1,911
	病理迅速	610	10,919	12.1	17,900
	病理組織	5,683	71,026	79.0	12,498
	計	10,445	89,878	100.0	(平均)8,605

(6) 輸血・移植免疫部輸血(使用・検査)・自己血状況

年度	輸血使用数	自己血貯血数	輸血検査数
16	36,696	920	21,792
17	40,216	1,136	21,925
18	39,418	1,025	20,751
19	40,849	1,044	24,043

単位は、200CC換算。

(7) 内視鏡部検査件数

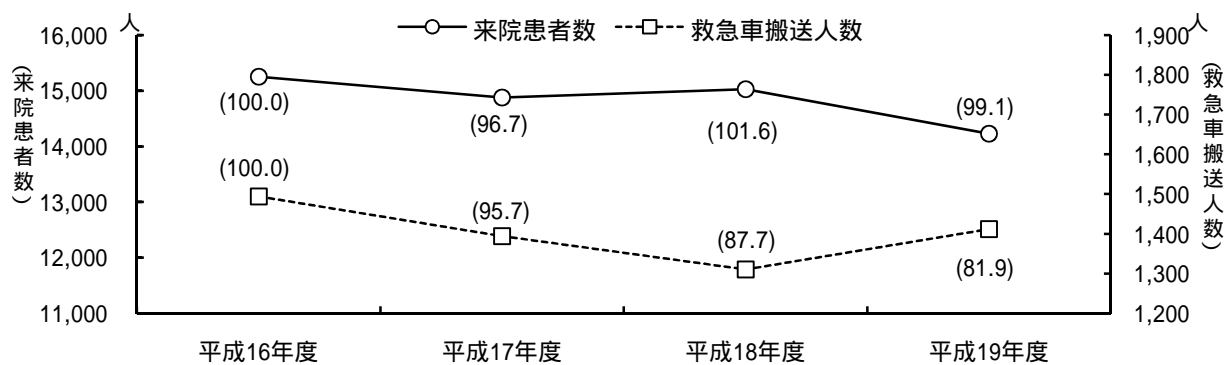
年度	上部	下部	膵胆管	気管支	治療上部	治療下部	超音波 内視鏡	計
16	2,957	1,226	174	10	548	98	557	5,570
17	3,152	1,305	215	11	540	91	581	5,895
18	3,129	1,375	254	9	497	117	619	6,000
19	3,174	1,461	242	0	533	102	590	6,102

(8) 救命救急センター外来年度別実患者数

単位：人

区 分	平成16年度		平成17年度		平成18年度		平成19年度	
	1日平均	1日平均	1日平均	1日平均	1日平均	1日平均	1日平均	
来 院 患 者 数	15,251	41.8	14,878	40.8	15,029	41.2	14,225	38.9
うち救急車搬送数	1,494	4.1	1,394	3.8	1,310	3.6	1,412	3.9

図15 救命救急センター外来来院患者数の推移



() 内は、平成16年度を100とした指数。

(9) 救命救急センター外来診療科別延患者数

単位：人

診 療 科	16年度		17年度		18年度		19年度	
	患者数	入 院 患者数	患者数	入 院 患者数	患者数	入 院 患者数	患者数	入 院 患者数
循環器内科							555	102
血液内科	682	121	649	115	664	210	164	56
消化器内科	694	153	636	175	639	163	572	120
リウマチ・膠原病・免疫内科							94	9
腎臓・高血圧内科	340	86	385	124	359	85	179	26
糖尿病・内分泌・代謝内科							200	41
神経内科	438	151	378	154	361	147	426	89
呼吸器内科	419	51	430	58	419	79	391	40
消化器外科							281	89
呼吸器外科	397	154	412	156	423	162	117	15
小児外科							84	22
消化器外科							134	50
呼吸器外科	195	101	209	130	197	86	32	18
乳腺外科							70	19
脳神経外科	399	198	370	177	349	172	399	121
整形外科	1,191	194	1,399	214	951	254	1,092	173
心臓血管外科	112	47	101	58	109	58	134	50
形成外科	255	10	212	11	146	14	169	6
産科婦人科	1,665	392	1,397	418	1,315	405	921	330
小児科	1,875	122	1,973	120	2,288	131	2,045	94
眼科	1,065	201	1,028	168	1,152	267	1,145	236
皮膚科	615	38	643	32	664	40	676	19
泌尿器科	372	72	372	57	346	61	373	39
耳鼻咽喉科	1,057	76	1,005	93	1,005	100	1,040	83
神経精神科	670	116	459	94	530	92	560	51
放射線科	43	14	54	15	38	9	39	7
麻酔・疼痛緩和科	56	36	58	39	32	11	41	2
歯科口腔外科	329	20	308	14	244	8	301	9
救急科	3,959	622	3,828	543	4,422	574	3,888	147
合 計	16,828	2,975	16,306	2,965	16,653	3,128	16,122	2,063

(10) 女性専門外来受診数

単位：人

	4月	5月	6月	7月	8月	9月	10月	11月	12月	1月	2月	3月	計
平成16年度	-	-	-	-	-	-	-	-	7	12	14	22	55
初診	-	-	-	-	-	-	-	-	6	8	11	16	41
再診	-	-	-	-	-	-	-	-	1	4	3	6	14
平成17年度	16	10	7	7	6	7	2	6	5	4	3	8	81
初診	12	7	4	6	4	7	2	6	3	4	2	7	64
再診	4	3	3	1	2	0	0	0	2	0	1	1	17
平成18年度	4	7	6	27	40	40	41	37	24	28	34	41	329
初診	4	6	5	16	23	20	12	10	5	10	12	11	134
再診	0	1	1	11	17	20	29	27	19	18	22	30	195
平成19年度	41	38	40	34	42	32	39	41	32	36	35	37	447
初診	15	11	15	8	13	8	12	13	2	8	3	9	117
再診	26	27	25	26	29	24	27	28	30	28	32	28	330

(11) 医療社会相談件数

単位：件

相談内容	平成16年度	平成17年度	平成18年度	平成19年度
(1) 医療費関係	1,149	660	618	797
(2) 高額療養費貸付制度利用	385	412	281	124
(3) 公費負担制度利用	823	1,114	996	740
(4) 身体障害者手帳	369	259	192	177
(5) 社会保障制度	860	846	712	671
(6) 交通事故	1,341	3,324	2,691	2,074
(7) 心身医療科関係	1,588	941	1,553	1,223
(8) その他	594	1,066	976	725
合計	7,109	8,622	8,019	6,531

- 相談内容 (1) 高額療養費貸付制度（国民健康保険、社会保険等）等の説明
(2) 福島市、大玉村の国保貸付制度利用者の申請受付
(3) 公費負担制度（更正医療、育成医療、養育医療等）の説明、申請手続指導
(4) 身体障害者手帳の申請手続説明
(5) 年金、保険制度等についての説明
(6) 交通事故等の医療費支払方法の説明
(7) 心身医療科関係等連絡調整
(8) その他（HIV、在宅ホスピスコーディネート、虐待、パンダハウス等）

第 2 編

資

料

第1表 診療科別入院患者数

単位：人

診療科	延患者数	1日平均 患者数	入院患者実数			退院患者数		平均在院 日数(日)	
			繰越	新入院	計	うち死亡			
一内	循環器内科	8,737	23.9	33	511	544	516	17	17.0
	血液内科	13,472	36.8	24	395	419	396	23	34.1
二内	消化器内科	13,034	35.6	33	868	901	838	38	15.3
	リウマチ・膠原病・免疫	2,961	8.1	3	90	93	95	6	32.0
三内	腎臓・高血圧内科	5,826	15.9	17	264	281	268	5	21.9
	糖尿病・内分泌・代謝	6,660	18.2	15	363	378	349	0	18.7
神	神経内科	7,353	20.1	16	207	223	206	10	35.6
呼	呼吸器科	11,855	32.4	31	429	460	436	32	27.4
一外	消化器外科	13,745	37.6	48	507	555	539	21	26.3
	呼吸器外科	4,235	11.6	9	277	286	287	2	15.0
	小児外科	1,759	4.8	3	145	148	148	1	12.0
二外	消化器外科	8,394	22.9	20	369	389	383	11	22.3
	内分泌外科	2,578	7.0	5	165	170	152	3	16.3
	乳腺外科	4,682	12.8	14	280	294	283	14	16.6
脳	神経外科	6,128	16.7	19	202	221	203	20	30.3
整	形外科	16,847	46.0	39	1,061	1,100	1,061	1	15.9
心	臓血管外科	6,800	18.6	17	234	251	237	18	28.9
形	成外科	4,639	12.7	15	263	278	272	0	17.3
産	科婦人科	19,498	53.3	53	1,297	1,350	1,298	14	15.0
内	産科	8,875	24.2	33	678	711	682	0	13.1
	婦人科	10,623	29.0	20	619	639	616	14	17.2
小	児科	17,740	48.5	44	607	651	607	6	29.2
眼	科	13,316	36.4	29	1,193	1,222	1,197	0	11.1
皮	膚科	4,475	12.2	12	248	260	247	2	18.1
泌	尿器科・副腎内分泌外科	10,286	28.1	14	651	665	646	11	15.9
耳	鼻咽喉科・頭頸部外科	11,472	31.3	31	497	528	480	13	23.5
心	身医療科	8,811	24.1	21	204	225	223	0	41.3
放	射線科	2,918	8.0	11	151	162	151	9	19.3
麻	酔・疼痛緩和科	393	1.1	0	36	36	34	1	11.2
歯	科・歯科口腔外科	1,456	4.0	1	117	118	115	0	12.6
救	急科	1,181	3.2	2	179	181	156	11	7.1
(結核)	(1,774)	(4.8)	(3)	(19)	(22)	(18)	(4)	(84.5)
(I C U)	(1,926)	(5.3)	(6)	(160)	(166)	(30)	(27)	(3.3)
(N I C U)	(4,752)	(13.0)	(15)	(96)	(111)	(71)	(5)	(44.2)
(M F I C U)	(1,250)	(3.4)	(6)	(67)	(73)	(12)	(0)	(14.9)
(救命救急センター)	(472)	(7.4)	(0)	(82)	(82)	(41)	(8)	(5.3)
合	計	231,251	631.8	579	11,810	12,389	11,823	289	19.6

結核・ICU・NICU・MFICU・救命救急センターは再掲。

第2表 診療科・月別入院患者延数

単位：人

診療科	診療月	4	5	6	7	8	9	10	11	12	1	2	3	計
一内	循環器内科	732	806	788	789	627	691	733	682	664	729	735	761	8,737
	血液内科	996	1,101	1,087	1,167	1,136	948	1,127	1,142	1,187	1,209	1,223	1,149	13,472
二内	消化器内科	1,041	1,132	1,130	1,116	1,018	1,051	1,079	1,187	1,093	1,003	1,176	1,008	13,034
	肝炎・膠原病・免疫	125	213	265	207	231	309	296	254	245	221	337	258	2,961
三内	腎臓・高血圧	509	523	486	598	559	543	373	554	373	300	405	603	5,826
	糖尿病・内分泌・代謝	558	496	600	574	634	440	485	620	457	506	602	688	6,660
神経内科		566	682	644	688	672	640	695	665	534	615	485	467	7,353
呼吸器科		983	994	944	940	974	946	1,090	1,037	964	1,017	974	992	11,855
一外	消化器外科	1,154	1,228	1,231	1,344	1,223	987	1,004	1,276	1,153	1,040	1,110	995	13,745
	呼吸器外科	270	321	205	301	297	460	495	469	341	352	410	314	4,235
	小児外科	77	102	140	159	154	223	223	137	158	114	124	148	1,759
二外	消化器外科	711	670	709	621	743	679	601	688	786	682	677	827	8,394
	内分泌外科	181	157	194	273	246	231	177	144	212	198	280	285	2,578
	乳腺外科	331	281	461	396	294	291	476	419	493	373	452	415	4,682
脳神経外科		603	651	484	603	544	471	657	542	362	378	400	433	6,128
整形外科		1,365	1,361	1,364	1,493	1,455	1,435	1,537	1,387	1,355	1,264	1,367	1,464	16,847
心臓血管外科		590	557	497	559	563	397	503	629	598	562	643	702	6,800
形成外科		361	363	431	366	367	454	237	419	426	365	464	386	4,639
産科婦人科		1,615	1,864	1,633	1,838	1,806	1,866	1,830	1,528	1,452	1,248	1,346	1,472	19,498
内産科		901	943	718	761	737	724	862	662	734	601	596	636	8,875
産婦人科		714	921	915	1,077	1,069	1,142	968	866	718	647	750	836	10,623
小児科		1,343	1,452	1,454	1,627	1,487	1,296	1,465	1,632	1,662	1,451	1,315	1,556	17,740
眼科		1,079	1,043	1,278	1,194	1,113	1,179	1,067	1,170	1,185	1,196	790	1,022	13,316
皮膚科		540	373	265	368	423	345	357	399	374	425	305	301	4,475
泌尿器科・副腎内分泌外科		730	979	976	938	730	772	862	809	847	954	820	869	10,286
耳鼻咽喉科・頭頸部外科		1,050	953	952	950	941	1,022	1,004	851	976	848	857	1,068	11,472
心身医療科		801	835	742	835	767	807	734	579	550	673	769	719	8,811
放射線科		369	310	337	298	214	259	213	147	135	173	203	260	2,918
麻酔・疼痛緩和科		8	31	39	29	26	9	24	61	53	37	52	24	393
歯科・歯科口腔外科		73	71	166	134	39	106	172	115	155	106	132	187	1,456
救急科		64	80	77	102	104	132	102	92	87	98	149	94	1,181
(結核)		(87)	(64)	(114)	(193)	(215)	(158)	(210)	(259)	(198)	(102)	(81)	(93)	(1,774)
(ICU)		(170)	(168)	(138)	(131)	(129)	(136)	(205)	(228)	(147)	(155)	(148)	(171)	(1,926)
(NICU)		(400)	(388)	(381)	(438)	(402)	(407)	(412)	(386)	(440)	(375)	(351)	(372)	(4,752)
(MFICU)		(145)	(102)	(106)	(82)	(145)	(133)	(77)	(52)	(56)	(137)	(124)	(91)	(1,250)
(救命救急センター)		(0)	(0)	(0)	(0)	(0)	(0)	(0)	(0)	(0)	(25)	(235)	(212)	(472)
合計		18,825	19,629	19,579	20,507	19,387	18,989	19,618	19,634	18,877	18,137	18,602	19,467	231,251

結核・ICU・NICU・MFICU・救命救急センターは再掲。

第3表 病類・月別入院患者延数

単位：人

病類	月	4	5	6	7	8	9	10	11	12	1	2	3	計
一般疾病		17,937	18,730	18,723	19,479	18,405	18,024	18,674	18,796	18,129	17,362	17,752	18,655	220,666
結核		87	64	114	193	215	158	210	259	198	102	81	93	1,774
心身医療		801	835	742	835	767	807	734	579	550	673	769	719	8,811
計		18,825	19,629	19,579	20,507	19,387	18,989	19,618	19,634	18,877	18,137	18,602	19,467	231,251

第4表 病棟別入院患者数

単位：人

病棟	前年度からの繰越患者	入院	転入	転出	退院	うち死亡		本年度末 在院患者	延患者数	1日平均
2階北	6	186	39	52	170	7		9	3,611	9.9
3階西	27	728	121	35	821	0		20	8,921	24.4
救命救急	0	82	10	46	41	8		5	472	7.4
4階西	31	547	115	73	586	1		34	13,836	37.8
5階東	39	746	79	73	750	13		41	14,382	39.3
5階西	37	1,055	52	52	1,054	1		38	16,755	45.8
6階東	31	1,427	85	76	1,435	8		32	15,482	42.3
6階西	34	821	48	54	812	25		37	14,685	40.1
7階東	44	560	100	100	570	30		34	15,570	42.5
7階西	39	753	162	150	776	30		28	14,950	40.8
8階東	45	821	174	197	795	19		48	17,485	47.8
8階西	48	858	154	141	871	47		48	17,639	48.2
9階東	32	683	81	55	710	6		31	13,122	35.9
9階西	38	801	210	177	829	13		43	16,952	46.3
10階東	42	677	260	173	768	18		38	14,706	40.2
10階西	38	538	34	67	500	31		43	15,947	43.6
心身医療科	21	204	21	9	222	0		15	8,808	24.1
I C U	6	160	416	546	30	27		6	1,926	5.3
N I C U	15	96	10	38	71	5		12	4,752	13.0
M F I C U	6	67	16	73	12	0		4	1,250	3.4
合計	579	11,810	2,187	2,187	11,823	289		566	231,251	631.8

第5表 診療科・月別1日平均入院患者数

単位：人

診療科		診療月												平均
		4	5	6	7	8	9	10	11	12	1	2	3	
一内	循環器内科	24	26	26	25	20	23	24	23	21	24	25	25	24
	血液内科	33	36	36	38	37	32	36	38	38	39	42	37	37
	消化器内科	35	37	38	36	33	35	35	40	35	32	41	33	36
二内	リウマチ・膠原病・免疫	4	7	9	7	7	10	10	8	8	7	12	8	8
三内	腎臓・高血圧内科	17	17	16	19	18	18	12	18	12	10	14	19	16
	糖尿病・内分泌・代謝	19	16	20	19	20	15	16	21	15	16	21	22	18
神	経内科	19	22	21	22	22	21	22	22	17	20	17	15	20
呼	呼吸器科	33	32	31	30	31	32	35	35	31	33	34	32	32
一外	消化器外科	38	40	41	43	39	33	32	43	37	34	38	32	38
	呼吸器外科	9	10	7	10	10	15	16	16	11	11	14	10	12
	小児外科	3	3	5	5	5	7	7	5	5	4	4	5	5
二外	消化器外科	24	22	24	20	24	23	19	23	25	22	23	27	23
	内分泌科	6	5	6	9	8	8	6	5	7	6	10	9	7
	乳腺外科	11	9	15	13	9	10	15	14	16	12	16	13	13
脳	神経外科	20	21	16	19	18	16	21	18	12	12	14	14	17
整	形外科	46	44	45	48	47	48	50	46	44	41	47	47	46
心	臓血管外科	20	18	17	18	18	13	16	21	19	18	22	23	19
形	成外科	12	12	14	12	12	15	8	14	14	12	16	12	13
産	科婦人科	54	60	54	59	58	62	59	51	47	40	46	47	53
内	産科	30	30	24	25	24	24	28	22	24	19	21	21	24
内	産科	24	30	31	35	34	38	31	29	23	21	26	27	29
小	児科	45	47	48	52	48	43	47	54	54	47	45	50	48
眼	科	36	34	43	39	36	39	34	39	38	39	27	33	36
皮	膚科	18	12	9	12	14	12	12	13	12	14	11	10	12
泌	尿器科・副腎内分泌外	24	32	33	30	24	26	28	27	27	31	28	28	28
耳	鼻咽喉科・頭頸部外科	35	31	32	31	30	34	32	28	31	27	30	34	31
心	身医療科	27	27	25	27	25	27	24	19	18	22	27	23	24
放	射線科	12	10	11	10	7	9	7	5	4	6	7	8	8
麻	酔・疼痛緩和科	0	1	1	1	1	0	1	2	2	1	2	1	1
歯	科・歯科口腔外科	2	2	6	4	1	4	6	4	5	3	5	6	4
救	急科	2	3	3	3	3	4	3	3	3	3	5	3	3
(結核)	(3)	(2)	(4)	(6)	(7)	(5)	(7)	(9)	(6)	(3)	(3)	(3)	(5)
(I C U)	(6)	(5)	(5)	(4)	(4)	(5)	(7)	(8)	(5)	(5)	(5)	(6)	(5)
(N I C U)	(13)	(13)	(13)	(14)	(13)	(14)	(13)	(13)	(14)	(12)	(12)	(12)	(13)
(M F I C U)	(5)	(3)	(4)	(3)	(5)	(4)	(2)	(2)	(2)	(4)	(4)	(3)	(3)
(救命救急センター)	(0)	(0)	(0)	(0)	(0)	(0)	(0)	(0)	(0)	(1)	(8)	(7)	(7)
合	計	628	633	653	662	625	633	633	654	609	585	641	628	632

結核・I C U・N I C U・M F I C U・救命救急センターは再掲。

第6表 診療科別外来患者数

診療科		延患者数 人	1日平均 患者数 人	新患者数 人	1日平均 新患者数 人	新患割合 %	1か月平均 実患者数 人	初診～転帰 通院日数 日
一内	循環器内科	30,813	125.8	687	2.8	2.2	1,171	44.9
	血液内科	7,533	30.7	245	1.0	3.3	394	30.7
二内	消化器内科	24,391	99.6	1,307	5.3	5.4	1,013	18.7
	消化器・膠原病・免疫	10,449	42.6	177	0.7	1.7	451	59.0
三内	腎臓・高血圧内科	14,574	59.5	368	1.5	2.5	798	39.6
	糖尿病・内分泌・代謝	29,305	119.6	344	1.4	1.2	1,419	85.2
神	経内科	13,059	53.3	619	2.5	4.7	382	21.1
呼	呼吸器科	15,684	64.0	871	3.6	5.6	378	18.0
一外	消化器外科	7,486	30.6	207	0.8	2.8	425	36.2
	呼吸器外科	2,819	11.5	51	0.2	1.8	170	55.3
	小児外科	1,119	4.6	114	0.5	10.2	80	9.8
二外	消化器外科	3,475	14.2	197	0.8	5.7	210	17.6
	内分泌外科	4,515	18.4	200	0.8	4.4	323	22.6
	乳腺外科	6,823	27.8	461	1.9	6.8	460	14.8
脳	神経外科	8,465	34.6	393	1.6	4.6	240	21.5
整	形外科	29,320	119.7	2,362	9.6	8.1	960	12.4
心	臓血管外科	5,101	20.8	252	1.0	4.9	155	20.2
形	成外科	5,746	23.5	494	2.0	8.6	236	11.6
産	科婦人科	22,180	90.5	1,479	6.0	6.7	806	15.0
小	児科	13,725	56.0	1,874	7.6	13.7	718	7.3
眼	科	28,783	117.5	2,387	9.7	8.3	1,324	12.1
皮	膚科	18,834	76.9	1,676	6.8	8.9	590	11.2
泌	尿器科・副腎内分泌外科	18,921	77.2	719	2.9	3.8	587	26.3
耳	鼻咽喉科・頭頸部外科	17,106	69.8	2,224	9.1	13.0	675	7.7
心	身医療科	37,478	153.0	574	2.3	1.5	1,361	65.3
放	射線科	41,286	168.5	520	2.1	1.3	836	79.4
	(核医学診療室)	(3,218)	(13.1)	(107)	(0.4)	(3.3)	(83)	(30.1)
麻	酔・疼痛緩和科	9,033	36.9	116	0.5	1.3	228	77.9
歯	科・歯科口腔外科	7,954	32.5	1,599	6.5	20.1	269	5.0
救	急科	3,800	15.5	2,510	10.2	66.1	274	1.5
合	計	439,777	1,795.0	25,027	102.2	5.7	16,932	17.6

第7表 診療科・月別外来患者延数

単位：人

科	月	4	5	6	7	8	9	10	11	12	1	2	3	計
一内	循環器内科	2,369	2,895	2,651	2,399	3,066	2,526	2,417	2,416	2,145	2,480	2,813	2,636	30,813
	血液内科	619	651	614	628	613	599	647	594	617	631	683	637	7,533
二内	消化器内科	2,048	2,116	1,997	2,281	2,131	2,069	2,073	2,158	1,875	1,814	1,759	2,070	24,391
	消化器・膠原病・免疫	1,014	1,072	751	985	865	792	887	821	818	903	801	740	10,449
三内	腎臓・高血圧内科	1,097	1,189	1,346	1,492	1,386	1,186	1,182	1,020	1,151	1,218	961	1,346	14,574
	糖尿病・内分泌・代謝	2,497	2,650	2,478	2,363	2,362	2,158	2,454	2,605	2,336	2,359	2,379	2,664	29,305
神	経内科	953	1,075	1,111	1,065	1,140	1,087	1,225	1,098	1,056	1,097	1,052	1,100	13,059
呼	呼吸器科	1,317	1,374	1,029	1,347	1,038	1,077	1,235	1,360	1,649	1,486	1,407	1,365	15,684
一外	消化器外科	611	579	666	654	643	649	655	657	675	541	574	582	7,486
	呼吸器外科	242	190	193	260	222	256	321	250	254	226	164	241	2,819
	小児外科	77	87	79	107	110	96	107	88	105	99	68	96	1,119
二外	消化器外科	235	271	339	273	282	244	302	290	277	283	351	328	3,475
	内分泌外科	387	410	395	438	317	335	460	361	382	351	307	372	4,515
	乳腺外科	541	547	591	550	572	565	649	678	536	503	500	591	6,823
脳	神経外科	674	776	729	859	811	599	723	668	634	651	656	685	8,465
整	形外科	2,473	2,317	2,518	2,521	2,766	2,281	2,701	2,325	2,363	2,215	2,209	2,631	29,320
心	臓血管外科	398	396	459	416	520	353	415	413	479	420	413	419	5,101
形	成外科	445	418	399	527	578	448	511	461	537	410	462	550	5,746
産	科婦人科	1,821	1,986	1,840	1,854	1,964	1,702	1,957	1,814	1,804	1,737	1,716	1,985	22,180
小	児科	1,118	1,178	1,091	1,127	1,325	1,040	1,128	1,104	1,211	1,074	1,011	1,318	13,725
眼	科	2,305	2,408	2,367	2,399	2,567	2,451	2,500	2,356	2,353	2,272	2,196	2,609	28,783
皮	膚科	1,657	1,720	1,611	1,588	1,828	1,491	1,676	1,433	1,336	1,374	1,368	1,752	18,834
泌	尿器科・副腎内分泌外科	1,399	1,549	1,666	1,797	1,703	1,485	1,569	1,534	1,534	1,478	1,551	1,656	18,921
耳	鼻咽喉科・頭頸部外科	1,431	1,460	1,438	1,529	1,604	1,230	1,435	1,310	1,384	1,279	1,360	1,646	17,106
心	身医療科	3,017	3,028	3,074	3,191	3,393	3,054	3,092	2,984	2,956	3,090	3,462	3,137	37,478
放	射線科	3,431	3,516	3,514	3,509	3,690	3,211	3,864	3,536	3,126	3,003	3,463	3,423	41,286
	(核医学診療室)	(268)	(269)	(331)	(294)	(251)	(241)	(290)	(285)	(252)	(221)	(243)	(273)	(3,218)
麻	酔・疼痛緩和科	672	847	1,136	737	833	668	745	772	634	580	663	746	9,033
歯	科・歯科口腔外科	630	745	644	688	745	587	720	650	563	651	635	696	7,954
救	急科	349	408	323	311	333	313	327	248	313	329	275	271	3,800
合	計	35,827	37,858	37,049	37,895	39,407	34,552	37,977	36,004	35,103	34,554	35,259	38,292	439,777

第8表 診療科・月別1日平均外来患者数

単位：人

診療科	4	5	6	7	8	9	10	11	12	1	2	3	平均
一循環器内科	118	138	126	114	133	140	110	115	113	131	141	132	126
内血液内科	31	31	29	30	27	33	29	28	32	33	34	32	31
二消化器内科	102	101	95	109	93	115	94	103	99	95	88	104	100
内リウマチ・膠原病・免疫内	51	51	36	47	38	44	40	39	43	48	40	37	43
三腎臓・高血圧内科	55	57	64	71	60	66	54	49	61	64	48	67	59
内糖尿病・内分泌・代謝	125	126	118	113	103	120	112	124	123	124	119	133	120
神経内科	48	51	53	51	50	60	56	52	56	58	53	55	53
呼吸器科	66	65	49	64	45	60	56	65	87	78	70	68	64
一消化器外科	31	28	32	31	28	36	30	31	36	28	29	29	31
外呼吸器外科	12	9	9	12	10	14	15	12	13	12	8	12	12
小児外科	4	4	4	5	5	5	5	4	6	5	3	5	5
一消化器外科	12	13	16	13	12	14	14	14	15	15	18	16	14
二内分泌外科	19	20	19	21	14	19	21	17	20	18	15	19	18
外乳腺外科	27	26	28	26	25	31	30	32	28	26	25	30	28
脳神経外科	34	37	35	41	35	33	33	32	33	34	33	34	35
整形外科	124	110	120	120	120	127	123	111	124	117	110	132	120
心臓血管外科	20	19	22	20	23	20	19	20	25	22	21	21	21
形成外科	22	20	19	25	25	25	23	22	28	22	23	28	23
産科婦人科	91	95	88	88	85	95	89	86	95	91	86	99	91
小児科	56	56	52	54	58	58	51	53	64	57	51	66	56
眼科	115	115	113	114	112	136	114	112	124	120	110	130	117
皮膚科	83	82	77	76	79	83	76	68	70	72	68	88	77
泌尿器科・副腎内分泌外	70	74	79	86	74	83	71	73	81	78	78	83	77
耳鼻咽喉科・頭頸部外科	72	70	68	73	70	68	65	62	73	67	68	82	70
心身医療科	151	144	146	152	148	170	141	142	156	163	173	157	153
放射線科	172	167	167	167	160	178	176	168	165	158	173	171	169
(核医学診療室)	(13)	(13)	(16)	(14)	(11)	(13)	(13)	(14)	(13)	(12)	(12)	(14)	(13)
麻酔・疼痛緩和科	34	40	54	35	36	37	34	37	33	31	33	37	37
歯科・歯科口腔外科	32	35	31	33	32	33	33	31	30	34	32	35	32
救急科	17	19	15	15	14	17	15	12	16	17	14	14	16
合計	1,791	1,803	1,764	1,805	1,713	1,920	1,726	1,714	1,848	1,819	1,763	1,915	1,795

第9表 診療科・月別外来新患者数

単位：人

診療科	4	5	6	7	8	9	10	11	12	1	2	3	計
一循環器内科	40	63	40	69	56	55	49	66	52	67	65	65	687
内血液内科	21	23	15	19	23	22	17	23	26	23	14	19	245
二消化器内科	75	111	117	135	129	115	115	123	98	98	83	108	1,307
内リウマチ・膠原病・免疫内	9	21	17	16	21	13	11	13	12	19	13	12	177
三腎臓・高血圧内科	27	29	27	35	29	24	37	29	40	35	26	30	368
内糖尿病・内分泌・代謝	30	26	32	33	37	21	34	23	35	24	23	26	344
神経内科	60	67	55	53	61	45	65	38	42	43	47	43	619
呼吸器科	59	59	77	71	80	72	101	88	76	74	61	53	871
一消化器外科	12	15	16	19	17	9	35	21	11	19	18	15	207
外呼吸器外科	2	1	3	9	6	3	7	7	6	5	2	0	51
小児外科	8	13	6	11	12	11	9	8	7	10	6	13	114
一消化器外科	16	14	20	16	18	10	18	14	15	21	13	22	197
二内分泌外科	20	17	25	19	8	20	19	11	20	14	14	13	200
外乳腺外科	22	25	22	49	46	50	56	50	37	47	32	25	461
脳神経外科	36	45	32	40	44	29	43	21	22	17	31	33	393
整形外科	201	210	214	207	234	191	208	184	160	185	154	214	2,362
心臓血管外科	24	25	17	27	26	16	18	20	12	15	21	31	252
形成外科	40	39	39	51	55	38	50	37	37	30	37	41	494
産科婦人科	125	117	127	136	145	108	121	131	116	105	123	125	1,479
小児科	162	178	148	150	158	153	143	137	184	178	132	151	1,874
眼科	196	223	198	215	208	207	184	194	187	187	168	220	2,387
皮膚科	107	141	138	180	215	148	133	125	123	129	120	117	1,676
泌尿器科・副腎内分泌外	56	63	59	57	61	61	60	76	65	44	51	66	719
耳鼻咽喉科・頭頸部外科	186	212	184	207	210	158	184	164	177	184	163	195	2,224
心身医療科	55	50	43	54	52	54	45	55	48	42	42	34	574
放射線科	33	48	47	46	50	45	39	46	41	45	48	32	520
(核医学診療室)	(4)	(4)	(10)	(8)	(9)	(10)	(5)	(13)	(15)	(10)	(13)	(6)	(107)
麻酔・疼痛緩和科	8	5	13	8	7	13	14	11	8	9	9	11	116
歯科・歯科口腔外科	139	157	141	143	142	107	131	117	113	146	130	133	1,599
救急科	243	233	202	203	202	213	232	152	233	220	194	183	2,510
合計	2,012	2,230	2,074	2,278	2,352	2,011	2,178	1,984	2,003	2,035	1,840	2,030	25,027

第10表 診療科別医師1人1日平均取扱患者数及び1か月平均診療稼働額

診療科	医師数 人	1日平均患者数		1か月平均 診療稼働額 千円	1人1日平均取扱患者数		1人1か月 平均診療 稼働額 千円
		入院 人	外来 人		入院 人	外来 人	
第一内科 (循環器内科、血液内科)	25	60.7	156.5	159,628	2.43	6.26	6,385
第二内科 (消化器内科、リウマチ・膠原病・免疫内科)	22	43.7	142.2	77,391	2.01	6.54	3,558
第三内科 (腎臓・高血圧内科、糖尿病・内分泌・代謝内科)	24	34.1	179.1	62,637	1.45	7.62	2,665
神経内科	15	20.1	53.3	27,498	1.39	3.68	1,896
呼吸器内科	14	32.4	64.0	45,838	2.27	4.49	3,217
第一外科 (消化器外科、呼吸器外科、小児外科)	20	53.9	46.6	95,903	2.66	2.30	4,736
第二外科 (消化器外科、内分泌外科、乳腺外科)	25	42.8	60.5	80,597	1.69	2.39	3,192
脳神経外科	8	16.7	34.6	27,064	2.03	4.19	3,281
整形外科	20	46.0	119.7	102,539	2.36	6.14	5,258
心臓血管外科	10	18.6	20.8	82,847	1.81	2.03	8,083
形成外科	10	12.7	23.5	18,858	1.33	2.47	1,985
産科婦人科	14	53.3	90.5	83,572	3.74	6.35	5,865
小児科	17	48.5	56.0	100,908	2.89	3.34	6,024
眼科	14	36.4	117.5	71,828	2.60	8.39	5,131
皮膚科	12	12.2	76.9	18,372	1.02	6.41	1,531
泌尿器科・副腎内分泌外科	19	28.1	77.2	50,513	1.52	4.17	2,730
耳鼻咽喉科・頭頸部外科	15	31.3	69.8	46,613	2.09	4.65	3,108
心身医療科	18	24.1	153.0	24,118	1.36	8.62	1,359
放射線科	12	8.0	168.5	57,747	0.68	14.34	4,915
麻酔・疼痛緩和科	11	1.1	36.9	3,106	0.10	3.43	289
歯科・歯科口腔外科	8	4.0	32.5	8,619	0.50	4.06	1,077
救急科	8	3.2	15.5	15,643	0.40	1.94	1,955
計	339	631.8	1,795.0	1,261,841	1.87	5.30	3,725

「医師数」は、平成19年9月1日現員数とした。

第11表 病棟・診療科別看護職員1人1日平均受持患者数

<入院>

病棟	看護職員数	1日平均患者数	1人1日平均受持患者数
2階北	16.0	9.9	0.6
3階西	30.0	24.4	0.8
救命救急センター	30.0	7.4	0.2
4階西	26.0	37.8	1.5
5階東	25.0	39.3	1.6
5階西	26.0	45.8	1.8
6階東	26.0	42.3	1.6
6階西	27.0	40.1	1.5
7階東	28.0	42.5	1.5
7階西	16.0	40.8	2.6
8階東	15.0	47.8	3.2
8階西	16.0	48.2	3.0
9階東	22.0	35.9	1.6
9階西	27.0	46.3	1.7
10階東	28.0	40.2	1.4
10階西	25.0	43.6	1.7
心身医療	17.0	24.1	1.4
I C U	27.0	5.3	0.2
総合周産期母子医療センター	31.0	16.4	0.5
計	458.0	638	1.4

<外来>

単位：人

診療科	看護職員数	1日平均患者数	1人1日平均受持患者数
第一内科 (循環器内科、血液内科)	2.0	156.5	78.3
第二内科 (消化器内科、リハビリ・膠原病・免疫内科)	2.0	142.2	71.1
第三内科 (腎臓・高血圧内科、糖尿病・内分泌・代謝内科)	2.0	179.1	89.5
神経内科	1.0	53.3	53.3
呼吸器科	1.0	64.0	64.0
内科新患	1.0	18.8	18.8
第一外科 (消化器外科、呼吸器外科、小児外科)	1.0	46.6	46.6
第二外科 (消化器外科、内分泌外科、乳腺外科)	2.0	60.5	30.2
脳神経外科	1.0	34.6	34.6
整形外科	3.0	119.7	39.9
心臓血管外科	1.0	20.8	20.8
形成外科	1.0	23.5	23.5
産科婦人科	2.0	90.5	45.3
小児科	1.0	56.0	56.0
眼科	4.0	117.5	29.4
皮膚科	1.0	76.9	76.9
泌尿器科・副腎内分泌外科	2.0	77.2	38.6
耳鼻咽喉科・頭頸部外科	2.0	69.8	34.9
心身医療科	2.0	153.0	76.5
放射線科	14.0	168.5	12.0
(核医学診療室)	13.0	13.1	1.0
麻酔・疼痛緩和科	1.0	36.9	36.9
歯科・歯科口腔外科	1.0	32.5	32.5
救命救急センター外来	8.0	15.5	1.9
計	56.0	1,795	32.1

「看護職員数」は、平成19年10月1日現在の稼働職員数(臨時も含む)である。ただし、入院の救命救急センターは、平成20年2月1日現在とした。

整形外科の外来の看護職員数には、リハビリテーションセンターの1名を含む。

外来の看護職員数は、病棟からの配置職員数である。ただし、救命救急センター外来については、定数である。核医学の()書は、放射線科よりの再掲である。

救命救急センター外来の患者数の()書は、再掲である。なお、救急科の患者数も含まれている。

第12表 病棟・等級別病床数

病棟	特A	特B	特C	普通	合計	病床利用率	病床回転率
	床	床	床	床	床	%	回
1 階 東				4	4	0.0	0.0
2 階 北				22	22	44.8	19.6
3 階 西			2	29	31	78.6	31.5
I C U				8	8	65.8	120.3
N I C U				17	17	76.4	6.5
M F I C U				6	6	56.9	27.1
4 階 東				20	20	36.9	0.0
4 階 西				47	47	80.4	16.2
5 階 東	1		6	43	50	78.6	18.2
5 階 西		1	2	47	50	91.6	23.2
6 階 東		1	6	43	50	84.6	38.5
6 階 西		1	5	39	45	89.2	13.1
7 階 東	1	1	4	45	51	83.4	15.1
7 階 西		1	3	41	45	90.8	20.1
8 階 東		1	2	46	49	97.5	14.1
8 階 西		1	4	45	50	96.4	18.4
9 階 東		1	6	34	41	87.4	19.6
9 階 西		1	6	43	50	92.6	17.7
10 階 東		1	5	41	47	85.5	12.7
10 階 西		1	2	43	46	94.7	9.3
心身医療科				49	49	49.1	9.7
合計	2	11	53	712	778	81.2	18.2

病床数は、平成20年3月31日現在。

病棟・月別特別室利用患者数

単位：人

病棟	月	4	5	6	7	8	9	10	11	12	1	2	3	合計
3 階 西		42	57	41	63	61	55	61	53	58	58	49	57	655
4 階 東		0	0	0	0	0	0	0	0	0	0	0	0	0
4 階 西		0	0	0	0	0	0	0	0	0	0	0	0	0
5 階 東		114	114	161	191	126	192	192	170	189	162	160	186	1,957
5 階 西		86	73	90	88	90	88	85	86	90	74	86	92	1,028
6 階 東		183	201	206	182	176	153	175	187	209	192	163	191	2,218
6 階 西		148	170	181	186	143	172	177	179	161	158	166	187	2,028
7 階 東		171	170	163	166	153	144	147	152	129	146	158	173	1,872
7 階 西		103	127	120	121	121	116	107	119	106	87	115	98	1,340
8 階 東		88	90	91	96	92	80	85	86	85	92	88	84	1,057
8 階 西		143	157	150	158	158	135	157	149	154	152	145	155	1,813
9 階 東		196	182	213	212	203	189	142	208	197	193	180	200	2,315
9 階 西		194	197	199	230	199	175	203	200	194	196	194	207	2,388
10 階 東		154	118	157	172	169	167	157	172	179	146	155	176	1,922
10 階 西		81	91	87	95	86	90	94	83	89	92	87	93	1,068
合計		1,703	1,747	1,859	1,960	1,777	1,756	1,782	1,844	1,840	1,748	1,746	1,899	21,661

第13表 診療科・入院・外来診療稼働額

単位：円

診療科		入院	外来	計
一内	循環器内科	734,798,882	189,180,290	923,979,172
	血液内科	840,075,930	151,480,770	991,556,700
二内	消化器内科	568,257,058	197,635,896	765,892,954
	リウマチ・膠原病・免疫	104,675,632	58,128,350	162,803,982
三内	腎臓・高血圧内科	201,205,494	151,129,940	352,335,434
	糖尿病・内分泌・代謝	210,485,024	188,822,250	399,307,274
神	経内科	260,317,310	69,657,317	329,974,627
呼	呼吸器科	411,714,898	138,340,653	550,055,551
一外	消化器外科	647,706,206	93,107,801	740,814,007
	呼吸器外科	280,579,936	15,856,798	296,436,734
	小児外科	105,595,730	7,987,630	113,583,360
二外	消化器外科	384,341,785	38,983,999	423,325,784
	内分泌外科	122,914,250	49,667,600	172,581,850
	乳腺外科	195,505,758	175,752,350	371,258,108
脳	神経外科	295,427,450	29,344,620	324,772,070
整	形外科	1,077,924,434	148,599,814	1,226,524,248
心	臓血管外科	976,450,688	17,712,915	994,163,603
形	成外科	188,603,674	31,020,432	219,624,106
産	科婦人科	870,745,028	132,123,740	1,002,868,768
内	産科	362,464,366	-	-
訊	婦人科	465,322,650	-	-
小	児科	945,438,766	265,461,300	1,210,900,066
眼	科	604,475,505	225,472,029	829,947,534
皮	膚科	157,272,158	63,189,874	220,462,032
泌	尿器科・副腎内分泌外科	426,203,487	179,951,343	606,154,830
耳	鼻咽喉科・頭頸部外科	468,174,201	91,183,649	559,357,850
心	身医療科	142,793,232	146,621,274	289,414,506
放	射線科	115,039,771	577,930,038	692,969,809
(核医学)	-	(124,116,586)	(124,116,586)
麻	酔・疼痛緩和科	24,851,410	12,424,667	37,276,077
歯	科・歯科口腔外科	61,061,784	42,359,177	103,420,961
救	急科	132,476,068	55,234,506	187,710,574
(結核)	(38,529,210)	-	(38,529,210)
(I C U)	(1,145,439,935)	-	(1,145,439,935)
(N I C U)	(359,719,960)	-	(359,719,960)
(M F I C U)	(79,783,560)	-	(79,783,560)
(救命救急センター)	(64,605,134)	-	(64,605,134)
計		11,512,153,537	3,544,361,022	15,056,514,559

結核・ICU・NICU・MFICU・救命救急センターは再掲。

診療科によっては麻酔科稼働額を含む。(麻酔科は単独分のみ計上)

()書は、核医学診療室分で放射線科よりの再掲。

第14表 診療科・月別入院診療稼働額

単位：円

診療科	診療月	4月	5月	6月	7月	8月	9月	10月	11月	12月	1月	2月	3月	計
一内	循環器内科	55,592,220	73,131,720	61,826,524	56,418,932	41,465,538	71,005,210	74,817,380	51,343,988	51,876,814	54,733,238	68,846,614	73,740,704	734,798,882
	血液内科	63,105,804	68,874,082	75,785,566	69,172,868	67,356,102	65,429,050	72,921,894	70,459,966	69,748,786	67,337,260	75,983,590	73,900,962	840,075,930
二内	消化器内科	46,870,908	49,845,846	50,165,202	47,809,424	46,181,552	42,943,408	44,463,316	56,119,986	44,386,804	48,448,266	50,319,250	40,703,096	568,257,058
	リウマチ・膠原病・免疫内	4,254,230	7,009,040	9,379,308	7,510,856	8,359,936	10,289,028	10,361,798	9,315,552	9,721,300	6,297,436	14,416,242	7,760,906	104,675,632
三内	腎臓・高血圧内科	20,560,332	16,355,644	16,149,462	22,955,158	18,291,358	19,422,708	12,839,034	18,845,500	12,816,860	11,778,348	12,521,282	18,669,808	201,205,494
	糖尿病・内分泌・代謝	15,735,818	14,548,642	20,125,042	18,175,944	20,743,724	15,015,792	14,561,432	19,250,718	13,942,714	15,929,776	18,728,706	23,726,716	210,485,024
神	経内科	16,489,828	20,785,016	21,071,288	24,451,718	23,730,800	18,943,276	28,086,954	30,916,316	19,002,454	23,046,374	16,374,000	17,419,286	260,317,310
呼	吸器科	32,523,152	34,788,058	33,287,372	30,557,872	29,343,430	33,497,229	37,485,028	36,910,876	35,191,394	37,753,271	34,270,245	36,106,971	411,714,898
一外	消化器外科	53,847,780	59,008,358	56,353,008	59,899,206	57,646,868	42,709,913	48,729,310	60,737,748	52,166,564	49,106,414	57,291,831	50,209,206	647,706,206
	呼吸器外科	17,149,454	21,372,782	13,524,093	20,366,829	18,776,055	26,319,982	32,759,049	29,440,007	22,508,248	25,382,816	29,566,220	23,414,401	280,579,936
二外	小児外科	3,826,800	7,402,270	10,902,590	6,505,660	11,080,490	13,696,240	13,865,200	7,954,400	10,115,770	5,971,970	7,372,680	6,901,660	105,595,730
	消化器外科	30,287,612	28,218,935	32,318,206	30,390,488	35,677,614	30,487,997	23,989,009	31,273,008	36,376,256	33,486,124	31,082,022	40,754,514	384,341,785
二外	内分泌外科	9,708,876	8,044,490	10,097,124	12,391,954	11,669,330	11,484,450	7,911,844	7,373,722	11,020,018	9,933,488	13,031,104	10,247,850	122,914,250
	乳腺外科	12,646,392	12,334,640	18,128,130	14,933,110	12,637,290	12,120,520	19,143,386	19,783,178	20,056,632	17,138,318	19,386,958	17,197,204	195,505,758
脳	神経外科	28,986,084	29,417,835	27,076,490	30,468,536	25,330,500	21,767,912	29,256,104	22,318,657	21,264,736	16,304,772	22,345,084	20,890,740	295,427,450
整	形外科	83,269,341	93,951,134	88,049,940	109,376,258	100,444,571	90,951,368	89,700,551	88,076,271	76,443,717	79,359,536	83,084,558	95,217,189	1,077,924,434
心	臓血管外科	85,218,112	88,048,260	75,456,952	75,746,664	66,901,352	45,053,890	87,681,608	121,919,830	77,701,284	61,812,562	96,003,804	94,906,370	976,450,688
形	成外科	12,755,228	14,778,562	16,318,225	17,390,765	14,678,790	17,816,324	10,464,018	17,974,793	17,431,633	15,310,360	18,327,400	15,357,576	188,603,674
産	科婦人科	70,047,213	70,359,928	65,838,414	72,958,588	74,446,688	71,717,808	79,937,338	77,737,609	72,319,480	72,639,952	62,707,382	80,034,628	870,745,028
内	産科	34,311,594	37,571,470	29,080,640	33,031,676	32,951,484	29,734,426	33,686,236	26,622,566	29,289,706	27,022,924	22,616,394	26,545,250	362,464,366
訊	婦人科	32,537,406	43,422,788	39,183,566	46,945,480	45,352,620	47,659,086	37,977,262	36,170,080	30,521,056	31,588,550	31,924,360	42,040,396	465,322,650
小	児科	69,686,260	74,719,974	75,776,364	82,351,396	72,257,812	69,314,898	84,636,962	89,290,094	85,846,354	75,788,194	74,563,738	91,206,720	945,438,766
眼	科	51,638,657	48,968,919	50,720,148	52,542,022	46,218,190	48,801,397	51,633,112	56,812,690	52,996,810	57,628,090	40,042,626	46,472,844	604,475,505
皮	膚科	18,616,616	13,676,596	8,777,476	11,925,374	14,758,984	11,590,316	12,578,578	12,837,542	14,304,806	15,024,430	10,923,372	12,258,068	157,272,158
泌	尿器科・副腎内分泌外科	26,219,070	39,856,854	38,336,344	35,826,744	30,158,571	33,612,403	34,014,345	36,115,190	33,329,412	43,318,672	35,050,402	40,365,480	426,203,487
耳	鼻咽喉科・頭頸部外科	40,685,862	38,479,700	41,946,798	46,669,578	39,850,574	39,205,416	41,626,076	33,119,837	34,670,926	36,903,364	34,585,780	40,430,290	468,174,201
心	身医療科	12,668,182	12,260,768	12,079,160	13,900,968	11,491,056	13,392,224	12,013,576	10,755,112	9,307,336	11,216,968	12,326,866	11,381,016	142,793,232
放	射線科	11,648,614	11,399,436	13,503,604	10,512,118	8,632,230	10,125,930	8,969,230	7,621,630	5,271,610	8,611,800	7,589,324	11,154,245	115,039,771
麻	酔・疼痛緩和科	284,200	1,073,860	2,356,751	1,787,949	1,438,790	864,586	3,366,874	3,815,248	6,128,673	1,121,230	1,403,192	1,210,057	24,851,410
歯	科・歯科口腔外科	3,263,432	2,702,460	6,475,820	6,574,636	2,113,266	5,182,840	5,219,432	5,323,500	6,752,212	5,036,884	5,080,390	7,336,912	61,061,784
救	急科	8,959,510	6,862,532	5,513,005	10,748,450	6,515,420	11,585,648	18,639,517	13,547,109	10,492,506	7,066,519	18,728,846	13,817,006	132,476,068
(結核)	(1,843,580)	(1,287,218)	(2,878,492)	(3,627,438)	(3,999,350)	(3,287,354)	(4,862,258)	(6,302,732)	(4,858,226)	(2,132,326)	(1,693,408)	(1,756,828)	(38,529,210)
(I C U)	(92,533,738)	(103,689,086)	(89,820,764)	(83,516,795)	(61,078,015)	(80,675,412)	(125,394,016)	(141,938,786)	(87,946,151)	(78,890,270)	(101,919,161)	(98,037,741)	(1,145,439,935)
(N I C U)	(27,035,080)	(31,282,760)	(30,743,500)	(28,860,370)	(30,223,220)	(31,670,550)	(31,016,730)	(32,294,400)	(35,835,740)	(28,694,170)	(23,483,000)	(28,580,440)	(359,719,960)
(M F I C U)	(8,520,096)	(9,100,970)	(6,417,382)	(7,183,696)	(9,948,720)	(6,872,840)	(4,227,640)	(4,429,430)	(4,869,390)	(9,421,392)	(4,519,830)	(4,272,144)	(79,783,560)
(救命救急)	-	-	-	-	-	-	-	-	-	(2,213,431)	(40,578,016)	(21,813,687)	(64,605,134)
計		903,347,374	978,910,671	959,764,198	1,007,338,633	922,054,297	910,023,467	1,003,398,115	1,032,045,114	920,683,391	899,457,954	963,786,880	1,011,343,443	11,512,153,537

結核・ICU・NICU・MFICU・救命救急は再掲。

診療科によっては麻酔科稼働額を含む。(麻酔科は単独分のみ計上)

第15表 診療科・月別外来診療稼働額

単位：円

診療科		診療月	4月	5月	6月	7月	8月	9月	10月	11月	12月	1月	2月	3月	計
一内	循環器内科		13,639,340	15,992,370	15,190,810	14,837,380	17,692,530	14,895,440	13,882,850	17,634,240	15,453,280	15,352,790	18,287,300	16,321,960	189,180,290
	血液内科		10,674,750	13,013,280	10,956,900	11,743,920	13,999,890	12,928,350	13,754,540	14,356,040	11,474,050	12,617,860	13,564,370	12,396,820	151,480,770
二内	消化器内科		14,912,521	15,835,131	15,307,571	16,996,519	16,520,200	16,733,270	17,469,721	18,527,960	16,052,725	15,702,682	15,923,301	17,654,295	197,635,896
	リウマチ・膠原病・免疫		4,954,080	5,405,430	4,199,120	4,664,260	4,716,730	5,400,490	5,148,750	5,267,910	4,392,850	4,651,440	4,003,920	5,323,370	58,128,350
三内	腎臓・高血圧内科		9,968,970	13,161,040	11,441,610	12,425,650	11,679,560	12,343,150	14,856,710	12,727,720	14,706,790	12,578,340	13,073,890	12,166,510	151,129,940
	糖尿病・内分泌・代謝		15,214,700	15,079,380	15,209,610	15,412,250	15,715,950	14,435,510	17,242,540	16,053,050	16,348,590	16,025,670	15,746,700	16,338,300	188,822,250
神	経内科		5,888,330	6,113,540	5,683,107	5,714,421	5,782,077	5,286,042	6,355,883	6,095,840	5,913,712	6,070,517	5,822,884	4,930,964	69,657,317
呼	吸器科		11,076,576	10,397,113	8,779,016	11,960,345	10,385,281	11,613,392	12,362,361	12,391,705	12,437,974	12,336,089	11,291,106	13,309,695	138,340,653
一外	消化器外科		5,567,750	6,248,212	6,250,615	6,537,016	6,755,618	8,366,370	10,009,176	8,844,385	9,334,025	8,763,812	8,643,909	7,786,913	93,107,801
	呼吸器外科		1,513,021	1,105,715	1,185,712	1,391,362	1,144,229	1,487,506	1,293,994	1,280,352	1,612,543	1,294,650	901,667	1,646,047	15,856,798
	小児外科		649,220	767,810	675,590	762,360	753,810	626,280	708,240	591,190	614,270	873,810	368,160	596,890	7,987,630
二外	消化器外科		3,287,333	2,983,493	3,315,986	3,115,338	3,089,071	2,692,486	3,298,500	3,832,161	3,234,356	2,871,211	3,911,691	3,352,373	38,983,999
	内分泌外科		3,767,550	4,563,510	4,196,810	4,313,310	3,225,650	3,597,210	5,296,850	4,336,950	4,323,030	3,866,400	3,865,220	4,315,110	49,667,600
	乳腺外科		15,266,740	16,647,790	14,830,410	15,611,970	15,933,440	13,379,240	15,627,870	13,899,230	13,728,140	13,824,610	12,774,640	14,228,270	175,752,350
脳	神経外科		2,281,950	2,697,536	2,458,728	2,566,090	2,495,874	2,140,951	2,508,205	2,595,766	2,255,054	2,236,703	2,919,461	2,188,302	29,344,620
整	形外科		12,490,794	12,326,995	13,157,116	12,543,006	13,123,698	11,990,352	13,147,343	11,517,338	11,546,823	12,632,501	11,300,659	12,823,189	148,599,814
心	臓血管外科		1,329,045	1,397,180	1,615,690	1,578,460	1,828,950	1,276,375	1,363,395	1,432,750	1,489,480	1,324,380	1,395,435	1,681,775	17,712,915
形	成外科		2,204,821	2,568,837	1,967,476	2,935,166	3,523,261	2,662,037	2,061,510	2,241,150	2,715,511	2,217,849	2,387,823	3,534,991	31,020,432
産	科 婦人科		10,141,610	11,263,610	11,547,760	11,663,160	12,060,880	9,611,450	12,107,560	11,004,860	10,929,500	10,349,490	10,243,880	11,199,980	132,123,740
小	児科		16,640,940	16,265,930	15,037,400	19,729,500	17,255,280	17,357,270	24,093,030	21,598,790	30,392,040	34,121,150	24,828,060	28,141,910	265,461,300
眼	科		17,644,783	16,361,209	16,963,278	17,752,365	16,707,704	18,406,989	20,868,662	17,709,892	21,222,985	20,392,530	18,836,296	22,605,336	225,472,029
皮	膚科		4,581,996	5,184,110	5,372,294	5,690,706	6,764,677	5,698,294	5,255,481	4,833,471	4,812,161	5,420,960	4,713,358	4,862,366	63,189,874
泌	尿器科・副腎内分泌外科		14,592,938	15,006,088	13,823,215	15,755,809	17,758,675	13,063,235	15,877,246	15,440,659	14,221,828	15,381,844	14,420,399	14,609,407	179,951,343
耳	鼻咽喉科・頭頸部外科		7,337,153	8,126,533	7,511,250	7,895,830	8,185,089	6,314,385	7,124,995	7,479,073	7,527,241	7,305,185	7,729,035	8,647,880	91,183,649
心	身医療科		11,416,865	12,417,357	11,886,804	12,707,091	13,572,851	11,837,937	12,970,508	12,503,901	12,434,075	11,228,381	11,756,841	11,888,663	146,621,274
放	射線科		46,608,686	47,353,933	49,854,931	47,167,732	48,964,933	43,461,781	55,417,436	51,468,425	46,072,426	42,565,406	48,792,172	50,202,177	577,930,038
(核医学診療室)		(10,170,680)	(9,546,600)	(12,972,820)	(10,662,110)	(9,526,836)	(9,390,200)	(10,927,220)	(11,436,560)	(10,475,780)	(9,303,890)	(10,318,720)	(9,385,170)	(124,116,586)
麻	酔・疼痛緩和科		881,499	796,081	724,466	1,093,225	958,225	1,097,864	1,104,540	1,155,720	1,245,789	1,292,972	1,224,265	850,021	12,424,667
歯	科・歯科口腔外科		4,224,325	5,776,896	2,675,460	2,591,960	4,519,020	4,858,640	3,237,310	2,872,590	2,652,270	2,711,130	3,144,356	3,095,220	42,359,177
救	急科		5,025,726	5,218,221	4,640,257	4,760,698	4,567,553	4,844,474	4,848,422	3,953,679	4,518,740	4,992,255	4,017,046	3,847,435	55,234,506
	計		273,784,012	290,074,330	276,458,992	291,916,899	299,680,706	278,406,770	319,293,628	303,646,797	303,662,258	301,002,617	295,887,844	310,546,169	3,544,361,022

診療科によっては麻酔科稼働額を含む。(麻酔科は単独のみ計上)

()書は、核医学診療室分で放射線科よりの再掲。

第16表 診療科・診療行為別入院診療稼働額

単位：円

診療科	診療行為	投薬料	注射料	輸血料	検査料	画像診断料	処置・手術料	麻酔料	理学精特療法料	入院料	室料差額	分娩介助料	文書料	その他	計
一内	循環器内科	6,100,140	12,588,740	776,640	31,233,640	4,903,160	379,825,410	1,063,770	162,000	46,005,242	4,627,560	0	0	247,512,580	734,798,882
	血液内科	13,538,960	73,152,250	18,011,360	8,121,070	2,618,320	106,795,130	2,108,090	3,418,250	104,240,310	4,161,360	0	0	503,910,830	840,075,930
二内	消化器内科	6,898,260	7,855,850	2,318,960	16,063,480	3,488,220	111,702,390	1,332,210	2,359,500	51,803,768	5,756,100	0	0	358,678,320	568,257,058
	消化器・膠原病・免疫内科	1,458,250	5,153,540	587,460	2,959,650	937,070	5,999,970	92,850	409,850	15,820,882	1,108,380	111,000	2,250	70,034,480	104,675,632
三内	腎臓・高血圧内科	1,772,450	3,848,340	364,880	4,433,720	754,150	17,746,740	95,800	294,000	20,229,614	2,163,000	0	0	149,502,800	201,205,494
	糖尿病・内分泌・代謝	2,683,510	2,586,180	93,260	2,704,840	1,233,890	1,743,780	98,670	1,629,650	22,825,544	1,819,020	0	0	173,066,680	210,485,024
神	経内科	7,027,092	14,670,980	280,360	6,487,802	4,699,585	5,500,586	644,630	3,030,900	49,547,861	2,407,020	0	0	166,020,494	260,317,310
呼	吸器科	7,449,243	17,281,697	339,280	13,053,182	4,746,377	10,066,543	993,010	8,628,600	68,364,276	4,274,760	0	0	276,517,930	411,714,898
一外	消化器外科	5,718,316	19,768,337	1,855,537	10,298,142	6,780,813	142,634,388	40,898,638	9,160,540	59,147,125	6,717,480	0	0	344,726,890	647,706,206
	呼吸器外科	2,391,891	2,957,694	648,352	2,613,392	1,274,138	88,965,761	29,768,983	2,471,860	18,562,950	1,775,760	0	0	129,149,155	280,579,936
	小児外科	371,070	2,598,060	150,440	1,359,720	669,990	30,856,970	13,643,520	33,500	17,554,240	0	0	0	38,358,220	105,595,730
二外	消化器外科	3,217,608	8,342,996	1,274,969	5,010,619	2,472,705	88,680,136	22,323,987	4,856,100	29,379,575	3,819,900	0	0	214,962,490	384,341,085
	内分泌外科	1,505,550	2,416,610	26,100	2,696,300	906,770	24,540,770	12,198,280	369,550	15,455,580	1,442,700	0	0	61,356,040	122,914,250
	乳腺外科	2,028,020	5,872,280	32,880	2,117,480	894,330	27,429,300	9,462,330	8,699,200	20,607,578	2,060,940	0	0	116,301,420	195,505,758
脳	神経外科	6,178,721	5,828,162	858,520	4,520,360	4,551,145	80,309,844	17,887,680	6,477,150	41,996,071	3,430,980	0	0	123,388,817	295,427,450
整	形外科	4,662,276	16,655,755	6,821,070	7,682,310	4,729,527	470,366,004	82,032,089	10,102,515	69,303,282	4,318,020	0	0	401,251,586	1,077,924,434
心	臓血管外科	2,309,710	22,900,840	12,748,000	8,713,340	6,550,940	593,405,260	79,306,160	393,100	75,012,128	2,200,800	0	0	172,910,410	976,450,688
形	成外科	866,502	816,349	75,200	1,159,647	618,670	52,878,626	26,109,634	653,320	24,490,802	2,734,200	0	0	78,202,524	188,605,474
産	科婦人科	3,301,560	22,958,410	2,677,480	11,450,360	2,889,930	137,382,180	34,557,020	7,620,140	122,547,436	6,921,740	45,020,250	846,000	429,614,510	827,787,016
内	産科	1,171,200	8,197,500	776,040	6,658,660	758,050	43,417,760	6,131,550	53,600	78,383,266	1,679,300	45,020,250	846,000	169,371,190	362,464,366
訳	婦人科	2,130,360	14,760,910	1,901,440	4,791,700	2,131,880	93,964,420	28,425,470	7,566,540	44,164,170	5,242,440	0	0	260,243,320	465,322,650
小	児科	18,976,660	103,754,870	9,973,800	25,853,350	9,735,590	90,427,830	8,176,670	4,255,050	257,725,216	23,520	0	0	416,536,210	945,438,766
眼	科	3,759,036	567,286	11,200	2,746,227	778,893	292,901,325	11,317,692	618,100	59,369,508	5,703,180	0	0	226,703,058	604,475,505
皮	膚科	2,683,720	751,560	112,600	1,899,310	448,960	14,779,140	2,869,490	1,099,900	20,042,898	1,852,200	0	0	110,732,380	157,272,158
泌尿器科・副腎内分泌外科		6,198,313	19,535,295	3,060,220	11,237,070	8,797,165	72,297,166	22,556,806	6,662,360	66,594,187	2,546,040	0	0	206,718,865	426,203,487
耳鼻咽喉科・頭頸部外科		4,497,713	6,829,000	689,520	6,720,865	2,667,425	102,661,670	27,905,310	17,565,150	45,395,343	6,283,200	0	0	246,959,005	468,174,201
心身医療科		9,673,300	2,859,840	2,000	6,602,420	6,510,600	2,673,870	175,310	6,357,470	105,371,082	0	0	4,500	2,562,840	142,793,232
放射線科		1,995,996	817,854	4,500	1,622,163	732,522	3,798,720	77,900	18,482,200	12,780,781	473,340	0	0	74,253,795	115,039,771
麻酔・疼痛緩和科		290,884	1,227,650	0	235,650	143,522	9,008,305	873,781	305,840	4,726,322	399,420	0	0	7,640,036	24,851,410
歯科・歯科口腔外科		1,357,000	3,445,430	17,300	2,451,060	1,027,870	13,564,910	6,858,520	0	29,738,036	726,180	0	0	1,875,478	61,061,784
救急科		571,426	14,451,542	2,590,464	2,495,538	4,838,653	35,107,082	3,065,378	455,310	23,975,528	443,940	0	0	44,481,207	132,476,068
(結核)		(1,788,220)	(4,021,140)	(61,960)	(3,013,990)	(1,476,190)	(755,720)	(68,100)	(533,800)	(25,974,870)	(0)	(0)	(0)	(835,220)	(38,529,210)
(ICU)		(322,449)	(32,614,962)	(17,430,431)	(2,200,428)	(4,748,548)	(770,108,371)	(124,396,279)	(483,370)	(68,292,989)	(0)	(121,500)	(2,250)	(124,718,358)	(1,145,439,935)
(NICU)		(1,854,880)	(7,608,680)	(441,640)	(4,221,950)	(2,814,950)	(28,939,820)	(4,437,960)	(49,000)	(114,138,890)	(0)	(0)	(0)	(195,212,190)	(359,719,960)
(MFICU)		(70,180)	(2,518,920)	(561,900)	(447,610)	(161,230)	(11,709,200)	(2,432,400)	(25,500)	(9,930,160)	(0)	(4,681,500)	(96,750)	(47,148,210)	(79,783,560)
(救命救急センター)		(200,788)	(4,156,849)	(883,784)	(881,897)	(1,596,624)	(30,249,621)	(1,056,480)	(129,340)	(1,918,138)	(0)	(0)	(0)	(32,749,386)	(73,822,907)
計		129,483,177	402,493,397	66,402,352	204,542,707	91,400,930	3,014,049,806	458,494,208	126,571,105	1,498,613,165	80,190,740	45,131,250	852,750	5,393,929,050	11,512,154,637

結核・ICU・NICU・MFICU・救命救急センターは再掲。
 診療科によっては麻酔科稼働額を含む。(麻酔科は単独のみ計上)
 室料差額には、減免分も含まれている。

第17表 診療科・診療行為別外来診療稼働額

単位：円

診療科		診療月	初診料	再診料	指導料	投薬料	注射料	検査料	画像診断料	処置・手術料	理学精特療法料	文書料	容器料	その他	計
一内	循環器内科		1,443,000	12,451,200	15,242,400	6,436,610	53,183,060	76,468,680	8,099,500	1,335,890	0	1,446,540	30	13,073,380	189,180,290
	血液内科		604,200	4,207,850	16,835,930	38,632,080	13,824,340	42,238,350	1,246,870	28,553,880	0	892,570	100	4,444,600	151,480,770
二内	消化器内科		3,131,685	11,039,965	5,700,500	6,560,700	36,558,993	105,550,649	7,498,770	11,312,420	0	2,548,270	100	7,733,844	197,635,896
	リウマチ・膠原病・免疫内科		441,400	4,086,000	11,398,070	2,389,140	13,747,070	19,303,690	1,966,610	5,340	0	411,500	2,100	4,377,430	58,128,350
三内	腎臓・高血圧内科		793,900	6,453,850	44,873,290	3,587,740	54,477,510	31,598,670	1,213,160	217,790	0	761,510	180	7,152,340	151,129,940
	糖尿病・内分泌・代謝内		702,790	9,966,450	65,302,320	9,519,110	6,717,160	84,154,910	940,250	3,430	0	1,038,210	430	10,477,190	188,822,250
神	経内科		1,383,680	6,406,655	10,794,545	4,178,940	14,502,260	16,894,756	3,609,185	3,621,270	10,000	1,671,450	0	6,584,576	69,657,317
呼	吸器科		2,124,410	7,124,540	38,526,850	4,394,259	21,474,265	42,744,217	12,262,254	215,105	55,850	1,472,110	0	7,946,793	138,340,653
一外	消化器外科		452,850	4,072,220	36,317,790	8,194,102	16,886,970	18,002,864	2,070,452	2,146,418	0	1,843,590	30	3,120,515	93,107,801
	呼吸器外科		125,550	1,670,020	1,840,975	95,210	1,833,900	6,308,841	2,125,776	169,000	0	907,990	0	779,536	15,856,798
	小児外科		295,820	865,300	2,355,180	153,160	30,130	2,385,140	1,044,530	279,620	0	316,350	1,140	261,260	7,987,630
二外	消化器外科		395,590	1,804,570	10,914,660	6,381,830	5,371,650	9,833,844	1,021,950	441,090	0	1,070,600	160	1,748,055	38,983,999
	内分泌外科		502,550	2,531,750	1,714,200	259,260	3,367,410	38,329,930	741,380	141,370	0	521,860	0	1,557,890	49,667,600
	乳腺外科		1,200,000	3,633,200	11,124,600	11,100,990	97,424,830	34,440,960	12,927,630	1,016,210	0	1,030,000	0	1,853,930	175,752,350
脳	神経外科		820,340	4,850,325	2,740,160	11,209,629	131,690	2,052,107	1,822,718	90,410	39,950	1,779,860	0	3,807,431	29,344,620
整	形外科		6,406,608	15,047,362	3,762,955	4,363,611	14,071,936	17,671,540	43,367,643	23,712,646	1,640,613	8,610,280	0	9,944,620	148,599,814
心	臓血管外科		475,250	2,368,470	1,059,950	870,980	29,390	6,770,040	2,631,010	506,940	0	810,050	20	2,190,815	17,712,915
形	成外科		1,440,387	3,518,350	191,320	604,520	64,800	6,950,547	1,017,431	14,871,297	0	1,558,160	270	803,350	31,020,432
産	科婦人科		3,264,960	13,227,300	4,370,400	1,759,500	24,047,970	61,146,560	2,491,790	1,207,580	0	3,461,410	6,520	17,139,750	132,123,740
小	児科		9,044,340	10,874,950	55,720,210	40,768,980	85,336,090	48,039,900	5,026,120	2,602,670	199,100	2,089,540	32,630	5,726,770	265,461,300
眼	科		7,356,082	14,574,183	2,517,885	6,040,314	230,040	100,559,855	2,320,159	84,195,114	0	3,540,490	11,320	4,126,587	225,472,029
皮	膚科		4,835,151	8,661,605	4,288,720	4,151,602	4,338,540	20,155,441	512,251	7,662,287	5,450	565,950	4,350	8,008,527	63,189,874
泌	尿器科・副腎内分泌外科		1,918,130	7,688,545	39,979,710	14,330,110	64,051,210	31,570,247	4,892,534	6,825,089	0	1,602,700	110	7,092,958	179,951,343
耳	鼻咽喉科・頭頸部外科		7,273,580	7,966,040	3,720,935	2,060,101	494,790	47,886,321	6,962,369	8,213,268	0	1,748,670	100	4,857,475	91,183,649
心	身医療科		1,483,100	17,167,470	9,761,185	9,975,179	325,580	11,674,480	193,610	2,540	77,856,815	3,929,490	170	14,251,655	146,621,274
放	射線科		1,338,310	7,250,205	1,050,575	431,620	6,881,590	1,944,622	447,547,466	53,690	109,087,650	551,940	300	1,792,070	577,930,038
(核医学診療室)		(288,270)	(144,200)	(0)	(0)	(0)	(2,840)	(123,476,406)	(0)	(0)	(2,390)	(0)	(202,480)	(124,116,586)
麻	酔・疼痛緩和科		314,420	2,249,740	197,155	2,133,085	996,710	902,233	832,833	3,690,700	0	122,610	5,380	979,801	12,424,667
歯	科・歯科口腔外科		3,462,890	2,496,000	1,170,515	606,911	85,230	4,233,170	5,655,810	14,251,200	107,600	527,800	0	9,762,051	42,359,177
救	急科		11,451,803	1,728,634	1,254,915	1,873,649	1,121,626	9,987,022	19,592,040	4,333,157	3,300	3,126,170	0	762,190	55,234,506
	計		74,482,776	195,982,749	404,727,900	203,062,922	541,606,740	899,799,586	601,634,101	221,677,421	189,006,328	49,957,670	65,440	162,357,389	3,544,361,022

() 書きは、核医学診療室分で放射線科よりの再掲。

第18表 診療科・診療行為別入院患者1人1日平均診療稼働額

単位：円

診療科	診療行為	投薬料	注射料	輸血料	検査料	画像診断料	処置・手術料	麻酔料	理学精特療法料	入院料	等級差額	分娩介助料	文書料	その他	計
一内	循環器内科	698	1,441	89	3,575	561	43,473	122	19	5,266	530	0	0	28,329	84,102
	血液内科	1,005	5,430	1,337	603	194	7,927	156	254	7,738	309	0	0	37,404	62,357
二内	消化器内科	529	603	178	1,232	268	8,570	102	181	3,975	442	0	0	27,519	43,598
	消化器・膠原病・免疫内科	492	1,740	198	1,000	316	2,026	31	138	5,343	374	37	1	23,652	35,351
三内	腎臓・高血圧内科	304	661	63	761	129	3,046	16	50	3,472	371	0	0	25,661	34,536
	糖尿病・内分泌・代謝	403	388	14	406	185	262	15	245	3,427	273	0	0	25,986	31,604
神	経内科	956	1,995	38	882	639	748	88	412	6,738	327	0	0	22,579	35,403
呼	吸器科	628	1,458	29	1,101	400	849	84	728	5,767	361	0	0	23,325	34,729
一外	消化器外科	416	1,438	135	749	493	10,377	2,976	666	4,303	489	0	0	25,080	47,123
	呼吸器外科	565	698	153	617	301	21,007	7,029	584	4,383	419	0	0	30,496	66,253
	小児外科	211	1,477	86	773	381	17,542	7,756	19	9,980	0	0	0	21,807	60,032
二外	消化器外科	383	994	152	597	295	10,565	2,660	579	3,500	455	0	0	25,609	45,788
	内分泌外科	584	937	10	1,046	352	9,519	4,732	143	5,995	560	0	0	23,800	47,678
	乳腺外科	433	1,254	7	452	191	5,858	2,021	1,858	4,401	440	0	0	24,840	41,757
脳	神経外科	1,008	951	140	738	743	13,105	2,919	1,057	6,853	560	0	0	20,135	48,209
整	形外科	277	989	405	456	281	27,920	4,869	600	4,114	256	0	0	23,817	63,983
心	臓血管外科	340	3,368	1,875	1,281	963	87,265	11,663	58	11,031	324	0	0	25,428	143,596
形	成外科	187	176	16	250	133	11,399	5,628	141	5,279	589	0	0	16,858	40,656
産	科婦人科	169	1,177	137	587	148	7,046	1,772	391	6,285	355	2,309	43	22,034	42,455
内	産科	132	924	87	750	85	4,892	691	6	8,832	189	5,073	95	19,084	40,841
訳	婦人科	201	1,390	179	451	201	8,845	2,676	712	4,157	493	0	0	24,498	43,803
小	児科	1,070	5,849	562	1,457	549	5,097	461	240	14,528	1	0	0	23,480	53,294
眼	科	282	43	1	206	58	21,996	850	46	4,459	428	0	0	17,025	45,395
皮	膚科	600	168	25	424	100	3,303	641	246	4,479	414	0	0	24,745	35,145
泌	尿器科・副腎内分泌外科	603	1,899	298	1,092	855	7,029	2,193	648	6,474	248	0	0	20,097	41,435
耳	鼻咽喉科・頭頸部外科	392	595	60	586	233	8,949	2,432	1,531	3,957	548	0	0	21,527	40,810
心	身医療科	1,098	325	0	749	739	303	20	722	11,959	0	0	1	291	16,206
放	射線科	684	280	2	556	251	1,302	27	6,334	4,380	162	0	0	25,447	39,424
麻	酔・疼痛緩和科	740	3,124	0	600	365	22,922	2,223	778	12,026	1,016	0	0	19,440	63,235
歯	科・歯科口腔外科	932	2,366	12	1,683	706	9,317	4,711	0	20,424	499	0	0	1,288	41,938
救	急科	484	12,237	2,193	2,113	4,097	29,727	2,596	386	20,301	376	0	0	37,664	112,173
(結核)	(1,008)	(2,267)	(35)	(1,699)	(832)	(426)	(38)	(301)	(14,642)	(0)	(0)	(0)	(471)	(21,719)
(ICU)	(167)	(16,934)	(9,050)	(1,142)	(2,465)	(399,849)	(64,588)	(251)	(35,458)	(0)	(63)	(1)	(64,755)	(594,725)
(NICU)	(390)	(1,601)	(93)	(888)	(592)	(6,090)	(934)	(10)	(24,019)	(0)	(0)	(0)	(41,080)	(75,699)
(MFIICU)	(56)	(2,015)	(450)	(358)	(129)	(9,367)	(1,946)	(20)	(7,944)	(0)	(3,745)	(77)	(37,719)	(63,827)
(救命救急センター)	(425)	(8,807)	(1,872)	(1,868)	(3,383)	(64,088)	(2,238)	(274)	(4,064)	(0)	(0)	(0)	(69,384)	(156,404)
	平均	560	1,741	287	885	395	13,034	1,983	547	6,480	347	195	4	23,325	49,782

結核・ICU・NICU・MFIICU・救命救急センターは再掲。

第19表 診療科・診療行為別外来患者1人1日当り平均診療稼働額

単位：円

診療科	診療月	初診料	再診料	指導料	投薬料	注射料	検査料	画像診断料	処置・手術料	理学精特療法料	文書料	容器料	その他	計
一内	循環器内科	70	600	735	310	2,563	3,686	390	64	0	70	0	630	9,118
	血液内科	87	606	2,426	5,567	1,992	6,086	180	4,114	0	129	0	640	21,827
二内	消化器内科	164	577	298	343	1,912	5,520	392	592	0	133	0	404	10,336
	リウマチ・膠原病・免疫内科	63	584	1,630	342	1,966	2,761	281	1	0	59	0	626	8,315
三内	腎臓・高血圧内科	73	597	4,149	332	5,037	2,921	112	20	0	70	0	661	13,973
	糖尿病・内分泌・代謝内	37	525	3,439	501	354	4,432	50	0	0	55	0	552	9,944
神	経内科	133	615	1,037	401	1,393	1,623	347	348	1	161	0	633	6,691
呼	吸器科	174	582	3,148	359	1,755	3,493	1,002	18	5	120	0	649	11,305
一外	消化器外科	65	587	5,235	1,181	2,434	2,595	298	309	0	266	0	450	13,422
	呼吸器外科	47	620	684	35	681	2,344	790	63	0	337	0	290	5,890
	小児外科	284	830	2,258	147	29	2,287	1,001	268	0	303	1	250	7,658
二外	消化器外科	125	570	3,450	2,017	1,698	3,108	323	139	0	338	0	552	12,321
	内分泌外科	118	593	402	61	789	8,981	174	33	0	122	0	365	11,637
	乳腺外科	185	561	1,716	1,713	15,032	5,314	1,995	157	0	159	0	286	27,118
脳	神経外科	108	638	360	1,473	17	270	240	12	5	234	0	500	3,857
整	形外科	240	564	141	164	528	663	1,627	890	62	323	0	373	5,575
心	臓血管外科	119	594	266	218	7	1,697	659	127	0	203	0	549	4,439
形	成外科	269	657	36	113	12	1,298	190	2,778	0	291	0	150	5,794
産	科 婦人科	153	618	204	82	1,124	2,858	116	56	0	162	0	801	6,175
小	児科	683	821	4,206	3,077	6,441	3,626	379	196	15	158	2	432	20,038
眼	科	290	575	99	238	9	3,967	92	3,321	0	140	0	163	8,894
皮	膚科	327	586	290	281	294	1,364	35	519	0	38	0	542	4,277
泌	尿器科・副腎内分泌外科	139	559	2,907	1,042	4,657	2,295	356	496	0	117	0	516	13,084
耳	鼻咽喉科・頭頸部外科	506	554	259	143	34	3,331	484	571	0	122	0	338	6,342
心	身医療科	58	666	378	387	13	453	8	0	3,019	152	0	553	5,685
放	射線科	54	293	43	17	278	79	18,110	2	4,414	22	0	73	23,386
(核医学診療室)	(152)	(76)	(0)	(0)	(0)	(1)	(65,090)	(0)	(0)	(1)	(0)	(107)	(65,428)
麻	酔・疼痛緩和科	68	485	43	460	215	195	180	796	0	26	1	211	2,681
歯	科・歯科口腔外科	435	314	147	76	11	532	711	1,792	14	66	0	1,227	5,326
救	急科	3,232	488	354	529	317	2,819	5,530	1,223	1	882	0	215	15,590
	計	217	570	1,177	590	1,575	2,616	1,749	644	549	145	0	472	10,304

() 書きは、核医学診療室分で放射線科よりの再掲。

患者1人1日当り稼働額は、入院中他科受診患者を含めない外来患者数で算出した。

第21表 薬剤部調剤薬処方数

月	院 内		外 来 (院 内)		計		院 外 処 方	
	処方枚数	調剤数	処方枚数	調剤数	処方枚数	調剤数	処方枚数	発行率
4月	8,554 (45,756)	14,999	2,790	6,253	11,344 (45,756)	21,252	14,172	83.6
5月	9,064 (51,001)	16,339	2,820	6,478	11,884 (51,001)	22,817	15,174	84.3
6月	9,088 (49,265)	16,352	2,586	5,706	11,674 (49,265)	22,058	14,301	84.7
7月	9,356 (53,026)	16,670	2,775	6,206	12,131 (53,026)	22,876	15,154	84.5
8月	8,994 (50,494)	16,289	2,933	6,490	11,927 (50,494)	22,779	15,694	84.3
9月	8,441 (49,961)	14,831	2,534	5,564	10,975 (49,961)	20,395	13,837	84.5
10月	9,091 (50,756)	16,229	2,799	6,383	11,890 (50,756)	22,612	15,952	85.1
11月	9,263 (51,377)	16,781	2,557	5,844	11,820 (51,377)	22,625	14,797	85.3
12月	8,724 (45,038)	15,664	2,827	6,247	11,551 (45,038)	21,911	14,452	83.6
1月	8,495 (46,702)	15,124	2,786	6,235	11,281 (46,702)	21,359	14,553	83.9
2月	8,800 (47,931)	16,253	2,617	5,950	11,417 (47,931)	22,203	14,171	84.4
3月	8,984 (51,989)	15,597	2,730	6,084	11,714 (51,989)	21,681	15,164	84.7
計	106,854 (593,296)	191,128 (0)	32,754	73,440	139,608 (593,296)	264,568 (0)	177,421	84.4

()内は、注射オーダリング全面実施後の入院注射オーダ件数を示す。

第22表 診療科・月別手術件数(手術部)

単位：件

診療科	4月	5月	6月	7月	8月	9月	10月	11月	12月	1月	2月	3月	計
一内 循環器内	2	2	3	3	1	3	2		1		1	2	20
二内 血液内	2	1		1	2	2	3	2	2	1	1	2	19
二内 消化器内	2	1	5	2	2			1			3		16
三内 リウマチ・膠原・免疫													0
三内 腎臓・高血圧													0
三内 糖尿・内分泌・代謝													0
神 経 内													0
呼 吸 器		1											1
一外 消化器外	27	36	31	33	30	27	31	29	27	31	27	26	355
呼 吸 器 外	9	10	9	13	11	12	15	16	11	15	17	15	153
小 児 外	8	8	15	12	18	10	15	11	16	12	14	12	151
一外 消化器外	14	17	16	13	19	16	12	20	23	16	21	21	208
内 分 泌 外	11	10	10	16	12	8	10	11	13	11	15	15	142
乳 腺 外	12	10	9	7	10	13	14	19	13	13	15	18	153
脳 神 経 外	10	12	14	13	13	10	10	7	10	4	11	10	124
整 形 外	68	78	71	76	73	73	74	68	67	67	72	76	863
心 血 外	27	25	27	25	23	19	23	31	23	16	22	28	289
形 成 外	12	18	20	19	20	20	13	28	20	26	21	20	237
産 婦 人	35	39	36	48	43	49	40	39	34	33	31	41	468
小 児								3		1		2	6
眼	95	104	91	105	84	88	74	99	92	95	78	68	1,073
皮 膚	3	1		3	2	5	7	1	5	5	8	8	48
泌尿器科・副腎内	17	24	23	24	20	20	27	32	23	28	28	23	289
耳鼻咽喉科・頭頸	36	31	26	34	23	25	28	41	34	28	34	43	383
心身医療	5		2	8	6	7	5	12	6	7	7		65
放 射								1	1				2
麻酔・疼痛緩和	2	2		2	1		3	5	7	4	1	4	31
歯科・歯科口腔外	5	4	10	7	6	4	6	7	8	7	10	8	82
救 急							1	1					2
計	402	434	418	464	419	411	413	484	436	420	437	442	5,180

第23表 月別分娩数

単位：人

正常・異常	4月	5月	6月	7月	8月	9月	10月	11月	12月	1月	2月	3月	計
正 常	13	21	14	16	16	15	18	12	13	10	14	17	179
異 常	15	6	7	19	19	15	21	24	19	14	19	16	194
計	28	27	21	35	35	30	39	36	32	24	33	33	373

第24表 食種別患者給食人員

単位：人

区 分	小児食	学令期食	成人食	かゆ食	流動食	特別食	計
給食延人員	13,155	13,551	256,955	73,379	5,929	191,145	554,114
1日平均給食人員	36	37	702	200	16	522	1,514

第25表 食品別給食材料購入額

単位：千円

精 米	麵 類	パ ン 類	野 菜	肉 類	鮮 魚
9,997	1,039	2,628	43,722	8,759	25,700
牛 乳	鶏 卵	豆 腐 類	そ の 他	計	
7,993	669	1,392	35,280	137,179	

第26表 栄養指導件数

区 分	入 院			外 来			合 計
	個人	集団	計	個人	集団	計	
糖 尿 病 食	229	0	229	154	0	154	383
腎 臓 疾 患 食	99	0	99	22	0	22	121
高 脂 血 症 食	11	0	11	29	0	29	40
高 血 圧 症 食	39	0	39	16	0	16	55
肝 臓 胆 の う 疾 患 食	21	0	21	3	0	3	24
肥 満 症 食	9	0	9	19	0	19	28
胃 ・ 腸 疾 患 食	0	0	0	0	0	0	0
す い 臓 疾 患 食	4	0	4	0	0	0	4
心 臓 疾 患 食	69	0	69	7	0	7	76
痛 風 食	0	0	0	4	0	4	4
母 親 学 級	0	0	0	0	89	89	89
術 後 食	132	0	132	2	0	2	134
そ の 他	10	100	110	4	0	4	114
計	623	100	723	260	89	349	1,072

第27表 診療報酬上の紹介率

単位：人、%

	4月	5月	6月	7月	8月	9月	10月	11月	12月	1月	2月	3月	合計
初 診 患 者 数	1,863	2,080	1,971	2,147	2,221	1,876	2,047	1,854	1,831	1,880	1,737	1,906	23,413
初診患者総数	2,002	2,221	2,070	2,276	2,344	2,010	2,171	1,979	1,995	2,033	1,835	2,026	24,962
うち6歳未満	139	141	99	129	123	134	124	125	164	153	98	120	1,549
他からの紹介患者数	700	742	745	853	845	704	870	791	727	734	710	784	9,205
紹介患者総数	700	742	745	853	845	704	870	791	727	734	710	784	9,205
うち県立病院から	0	0	0	0	0	0	0	0	0	0	0	0	0
救急車搬入患者数	106	104	103	118	129	114	105	99	106	139	132	124	1,379
紹 介 率	43.3	40.7	43.0	45.2	43.9	43.6	47.6	48.0	45.5	46.4	48.5	47.6	45.2

$$\text{紹介率} = (\text{他からの紹介患者数} + \text{救急車搬入患者数}) \div \text{初診患者数(6歳未満除く)} \times 100$$

第28表 医療法上の紹介率

単位：人、%

	4月	5月	6月	7月	8月	9月	10月	11月	12月	1月	2月	3月	合計
初 診 患 者 数	2,002	2,221	2,070	2,276	2,344	2,010	2,171	1,979	1,995	2,033	1,835	2,026	24,962
他からの紹介患者数	700	742	745	853	845	704	870	791	727	734	710	784	9,205
他への紹介患者数	592	638	566	661	626	600	669	593	603	558	598	786	7,490
救急車搬入患者数	106	104	103	118	129	114	105	99	106	139	132	124	1,379
紹 介 率	53.9	51.9	53.6	55.6	53.9	54.3	57.9	57.7	55.3	55.2	59.2	60.2	55.7

$$\text{紹介率} = (\text{他からの紹介患者数} + \text{他への紹介患者数} + \text{救急車搬入患者数}) \div (\text{初診患者数} + \text{他への紹介患者数}) \times 100$$

第29表 病類・月別入院・退院患者数

単位：人

月	入 院					退 院				
	一般	結核	伝染	神経精神	計	一般	結核	伝染	神経精神	計
4	895	1	-	20	916	935	1	-	13	949
5	1,017	1	-	13	1,031	948	2	-	16	966
6	953	1	-	21	975	967	0	-	21	988
7	999	4	-	19	1,022	977	2	-	21	1,000
8	960	3	-	22	985	993	3	-	22	1,018
9	895	1	-	16	912	913	3	-	16	932
10	980	3	-	14	997	943	1	-	19	963
11	980	0	-	17	997	939	1	-	23	963
12	843	2	-	14	859	1,115	2	-	18	1,135
1	1,062	1	-	19	1,082	803	3	-	5	811
2	935	1	-	12	948	963	0	-	21	984
3	1,069	0	-	17	1,086	1,087	0	-	27	1,114
計	11,588	18	-	204	11,810	11,583	18	-	222	11,823

第30表 月別入院患者死亡数及び解剖数

月	死 亡 数	解 剖 数	剖 検 率
4	0 人	4 人	#DIV/0! %
5	0	3	#DIV/0!
6	0	5	#DIV/0!
7	0	8	#DIV/0!
8	0	6	#DIV/0!
9	0	7	#DIV/0!
10	0	9	#DIV/0!
11	0	5	#DIV/0!
12	0	3	#DIV/0!
1	0	5	#DIV/0!
2	6	10	166.7
3	2	5	250.0
計	8	70	875.0

第31表 月別放射線部検査件数

単位：件

月	単 純 撮 影	断 層 そ の 他	造 影 撮 影	透 視 撮 影	血 管 撮 影	放 射 線 治 療	核 医 学 検 査	C T ・ M R I	救 急 撮 影	救 急 C T	計
4	6,114	7	208	42	73	1,148	275	1,767	684	166	10,484
5	6,704	16	246	40	69	1,124	278	1,852	749	265	11,343
6	6,473	18	247	37	86	1,099	331	1,876	654	162	10,983
7	6,524	11	206	55	79	1,109	294	1,863	701	228	11,070
8	6,568	30	229	53	62	1,247	255	1,883	679	184	11,190
9	5,940	25	211	38	76	1,059	250	1,579	782	192	10,152
10	5,976	19	268	43	88	1,274	299	2,035	430	175	10,607
11	5,920	35	239	46	72	1,191	297	1,824	582	143	10,349
12	5,317	14	207	34	68	1,000	267	1,669	723	148	9,447
1	5,489	17	212	45	58	787	228	1,679	749	195	9,459
2	5,232	25	172	40	73	1,299	250	1,688	634	179	9,592
3	6,153	29	180	40	86	1,264	272	1,749	665	173	10,611
計	72,410	246	2,625	513	890	13,601	3,296	21,464	8,032	2,210	125,287

第32表 月別人工腎臓使用数

月	実 人 員	件 数
4	33 人	133 件
5	27	127
6	18	97
7	30	144
8	32	136
9	31	151
10	33	150
11	26	150
12	24	109
1	28	140
2	37	168
3	31	148
計	350	1,653

第33表 月別検査部検査件数

単位：件

月	一 般	血 液	微生物	免疫血清	生化学	生 理	血液ガス	緊 急	計
4	10,920	21,020	2,815	5,285	128,772	2,862	685	14,175	186,534
5	11,221	22,719	3,522	5,731	139,268	3,194	749	16,141	202,545
6	10,602	21,662	3,169	5,689	132,204	2,870	741	14,362	191,299
7	11,838	22,669	3,321	5,840	140,272	3,165	846	15,061	203,012
8	12,204	22,616	3,180	5,867	137,741	3,108	805	12,827	198,348
9	9,968	19,939	2,917	5,053	121,447	2,523	642	16,905	179,394
10	11,677	22,726	3,493	6,097	143,249	3,184	686	13,279	204,391
11	11,261	22,209	3,474	5,688	136,690	3,101	811	13,737	196,971
12	9,733	19,714	2,413	4,895	123,121	2,680	767	15,391	178,714
1	10,491	20,462	2,777	5,743	133,370	2,995	854	14,971	191,663
2	10,928	20,263	2,467	4,960	129,638	2,908	978	14,507	186,649
3	11,545	21,661	2,510	5,656	140,581	3,229	962	17,139	203,283
計	132,388	257,660	36,058	66,504	1,606,353	35,819	9,526	178,495	2,322,803

第34表 月別検査部診療稼働点数

単位：点

月	一 般	血 液	微生物	免疫血清	生化学	生 理	血液ガス	緊 急	計
4	291,777	688,426	268,775	433,656	3,081,679	784,050	116,450	267,699	5,932,512
5	307,889	750,680	342,759	477,771	3,334,307	873,535	127,330	301,400	6,515,671
6	290,766	718,948	309,707	484,187	3,172,109	796,140	125,970	268,165	6,165,992
7	324,453	760,469	323,345	493,345	3,369,624	866,935	143,820	282,497	6,564,488
8	333,329	742,568	313,299	491,348	3,273,462	818,260	136,850	240,664	6,349,780
9	273,943	646,391	284,890	432,576	2,889,260	665,715	109,140	316,240	5,618,155
10	321,243	757,956	344,943	512,353	3,422,366	852,965	116,620	248,793	6,577,239
11	308,755	735,952	339,733	470,780	3,291,515	871,285	137,870	255,312	6,411,202
12	272,858	642,969	236,679	410,477	2,984,808	778,510	130,390	288,318	5,745,009
1	301,199	675,792	271,620	478,969	3,085,753	783,025	145,180	280,489	6,022,027
2	303,517	661,383	232,133	396,727	2,863,870	809,485	166,260	280,110	5,713,485
3	301,167	711,571	214,562	450,153	2,813,121	835,125	163,540	302,690	5,791,929
計	3,630,896	8,493,105	3,482,445	5,532,342	37,581,874	9,735,030	1,619,420	3,332,377	73,407,489

第35表 月別病理部検査件数

単位：件

月	細胞診	病理迅速	病理組織	計
4	312	44	426	782
5	364	56	484	904
6	350	38	471	859
7	386	49	479	914
8	370	40	469	879
9	326	48	436	810
10	389	48	519	956
11	370	59	546	975
12	347	56	437	840
1	346	57	452	855
2	288	58	455	801
3	304	57	509	870
計	4,152	610	5,683	10,445

第36表 月別病理部診療稼働点数

単位：点

月	細胞診	病理迅速	病理組織	計
4	59,470	78,760	525,220	663,450
5	69,350	100,240	601,900	771,490
6	66,880	68,020	555,920	690,820
7	74,100	87,710	628,340	790,150
8	70,680	71,600	565,440	707,720
9	62,320	85,920	553,880	702,120
10	74,100	85,920	637,100	797,120
11	70,870	105,610	670,200	846,680
12	66,500	100,240	579,480	746,220
1	65,890	102,030	574,140	742,060
2	55,210	103,820	572,340	731,370
3	57,950	102,030	638,640	798,620
計	793,320	1,091,900	7,102,600	8,987,820

第37表 月別内視鏡部検査件数

単位：件

月	上部	下部	膵胆管	気管支	治療上部	治療下部	超音波内視鏡	計
4	243	125	24	0	36	9	49	486
5	230	127	30	0	47	4	51	489
6	288	127	29	0	36	8	58	546
7	261	130	25	0	36	9	52	513
8	286	119	22	0	37	15	54	533
9	270	103	23	0	46	6	45	493
10	306	141	24	0	51	8	57	587
11	322	150	21	0	47	10	48	598
12	242	108	12	0	40	10	44	456
1	238	91	14	0	54	4	50	451
2	238	121	11	0	58	7	47	482
3	250	119	7	0	45	12	35	468
計	3,174	1,461	242	0	533	102	590	6,102

第38表 月別外来化学療法室診療科別利用数

単位：人

診療科名	4月	5月	6月	7月	8月	9月	10月	11月	12月	1月	2月	3月	計
消化器外科	20	27	28	29	30	38	51	42	47	51	48	34	445
消化器外科	22	14	14	15	12	6	14	21	12	14	17	16	177
乳腺外科	61	67	56	56	58	46	47	42	44	51	43	54	625
呼吸器内科	20	13	4	17	12	15	10	18	12	29	21	28	199
呼吸器外科	2	3	3	2	1	2	1		1		1	2	18
内分泌外科	1	4	2	1			4	3	3	3	3	3	27
消化器内科	2	7	6	9	19	15	27	25	17	21	19	27	194
婦人科			3	3	12	10	10	16	17	15	11	9	106
泌尿器科									1	2	1	1	5
血液内科			1	2	5	1	1	1	1		1	6	19
小児科	31	40	30	30	37	26	33	30	25	26	21	24	353
計	159	175	147	164	186	159	198	198	180	212	186	204	2,168

第39表 月別医療社会相談件数

単位：件

相談内容	4月	5月	6月	7月	8月	9月	10月	11月	12月	1月	2月	3月	計
(1) 医療費関係	89	70	79	66	68	57	107	64	52	45	40	60	797
(2) 高額療養費貸付制度利用	27	6	6	8	11	7		13	11	16	11	8	124
(3) 公費負担制度利用	52	45	84	79	86	62	88	54	40	53	49	48	740
(4) 身体障害者手帳	16	7	17	14	23	19	21	15	15	13	10	7	177
(5) 社会保障制度	67	56	69	75	76	50	73	37	48	33	46	41	671
(6) 交通事故	176	227	217	167	205	154	188	162	158	168	122	130	2,074
(7) 心身医療科関係	108	73	61	96	73	99	127	120	124	110	113	119	1,223
(8) その他	44	49	45	80	75	49	60	55	63	71	74	60	725
合計	579	533	578	585	617	497	664	520	511	509	465	473	6,531

相談内容 (1) 高額療養費貸付制度（国民健康保険、社会保険等）等の説明

(2) 福島市、大玉村の国保貸付制度利用者の申請受付

(3) 公費負担制度（更正医療、育成医療、養育医療等）の説明、申請手続指導

(4) 身体障害者手帳の申請手続説明

(5) 年金、保険制度等についての説明

(6) 交通事故等の医療費支払方法の説明

(7) 心身医療科関係等連絡調整

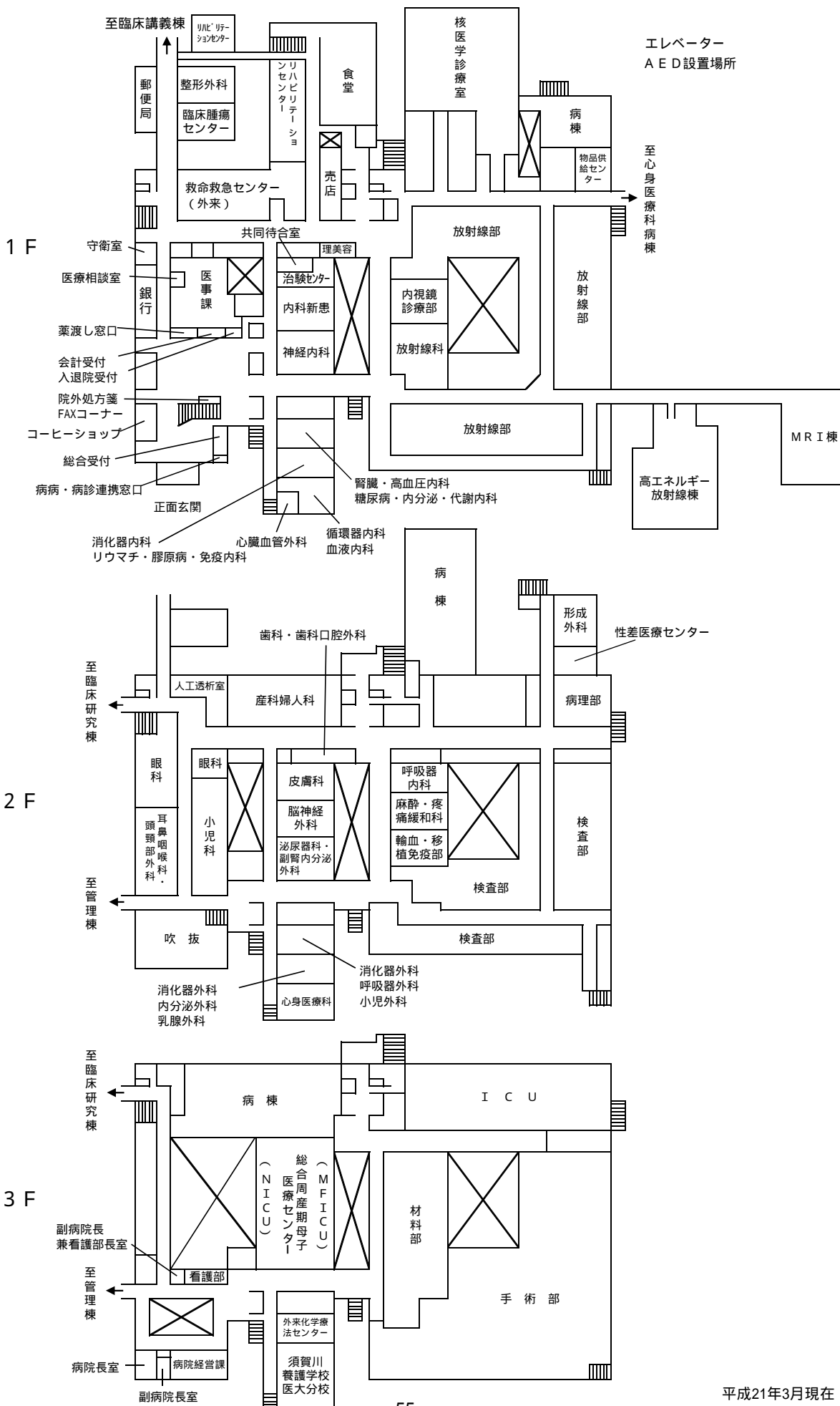
(8) その他（HIV、在宅ホスピスコーディネーター、虐待、パンダハウス等）

附属病院施設概要図

10階西病棟	10階	10階東病棟	
9階西病棟	9階	9階東病棟	
8階西病棟	8階	8階東病棟	
7階西病棟	7階	7階東病棟	
6階西病棟	6階	6階東病棟	
5階西病棟	5階	5階東病棟	
4階西病棟	4階	救命救急センター	
3階西病棟 分娩室・新生児室 総合周産期母子医療センター 病院長室、副病院長室、看護部事務室 病院経営課 外来化学療法センター 須賀川養護学校医大分校	3階	集中治療部 (ICU) 手術部 材料部	
外来診療部門(呼吸器内科、呼吸器外科、消化器・一般外科、小児外科、乳腺・内分泌・甲状腺外科、低侵襲・最先端外科、脳神経外科、形成外科、産科、婦人科、小児科、眼科、皮膚科、泌尿器・副腎内分泌外科、耳鼻咽喉科・頭頸部外科、麻酔・疼痛緩和科、心身医療科、歯科口腔外科) 臨床工学センター 人工透析室	2階	2階北病棟 検査部、病理部 輸血・移植免疫部 中央採血室 感染制御部 性差医療センター	
救命救急センター外来 リハビリテーションセンター 臨床腫瘍センター、栄養指導室 医事課(会計受付・入退院受付) 医療連携・相談室 病病・病診連携窓口 薬渡し窓口、総合受付、共同待合室 院外処方箋FAXコーナー 守衛室、コーヒーショップ、売店、食堂、ペーカリー、理・美容室、銀行、郵便局	1階	外来診療部門(循環器内科、血液内科、消化器内科、リウマチ・膠原病内科、腎臓・高血圧外科、糖尿病・内分泌代謝内科、内科新患、整形外科、心臓血管外科、神経内科、放射線科) 1階東病棟 放射線部、核医学診療室 内視鏡診療部、治験センター 物品供給センター	心身医療科病棟 高エネルギー放射線(H・E)棟 磁気共鳴診断(MRI)棟 検査除染施設棟
薬剤部 医療情報部(病歴) 医事課(栄養管理)	B 1	霊安室 病理解剖室 中央監視室・防災センター	

平成21年3月現在

外来診療室等の平面図



平成 21 年 3 月発行

福島県立医科大学附属病院年報

編集 公立大学法人福島県立医科大学附属病院
事務部 病院経営課
福島県福島市光が丘 1 番地
電話(024)547-1111(代表)